



DZIENNIK URZĘDOWY

WOJEWÓDZTWA ŚWIĘTOKRZYSKIEGO

Kielce, dnia 25 września 2017 r.

Poz. 2851

ZARZĄDZENIE REGIONALNEGO DYREKTORA OCHRONY ŚRODOWISKA W KIELCACH

z dnia 20 września 2017 r.

zmieniające zarządzenie w sprawie rezerwatu przyrody Góry Wschodnie

Na podstawie art. 13 ust. 3 ustawy z dnia 16 kwietnia 2004 roku o ochronie przyrody (tekst jednolity Dz. U. z 2016 r. poz. 2134, z późn. zm.¹⁾) zarządza się, co następuje:

§ 1. W Zarządzeniu nr 8/2012 Regionalnego Dyrektora Ochrony Środowiska w Kielcach z dnia 27 listopada 2012 r. w sprawie rezerwatu przyrody (Dz. Urz. Woj. Świąt. z 2012 r. poz. 3283) wprowadza się następujące zmiany:

1) § 1 otrzymuje brzmienie:

„§ 1.1 Rezerwat przyrody Góry Wschodnie, zwany dalej „rezerwatem”, obejmuje obszar o powierzchni 1,65 ha położony w obrębie ewidencyjnym Chotel Czerwony w gminie Wiślica, powiecie buskim, województwie świętokrzyskim.

2. Położenie i przebieg granicy rezerwatu w postaci mapy przedstawia załącznik nr 1 do zarządzenia.

3. Położenie i przebieg granicy rezerwatu w postaci współrzędnych punktów jej załamania przedstawia załącznik nr 2 do zarządzenia.”

2) § 3 otrzymuje brzmienie:

„§ 3.1. Dla rezerwatu określa się rodzaj: Stepowy (St).

2. Dla rezerwatu określa się typ i podtyp:

1) ze względu na dominujący przedmiot ochrony: typ – Fitocenotyczny (PFi), podtyp – zbiorowisk nieleśnych (zn);

2) ze względu na główny typ ekosystemu: typ – Łąkowy, pastwiskowy, murawowy i zaroślowy (EŁ), podtyp – muraw kserotermicznych (mk).”

§ 2. Zarządzenie wchodzi w życie po upływie 14 dni od dnia ogłoszenia.

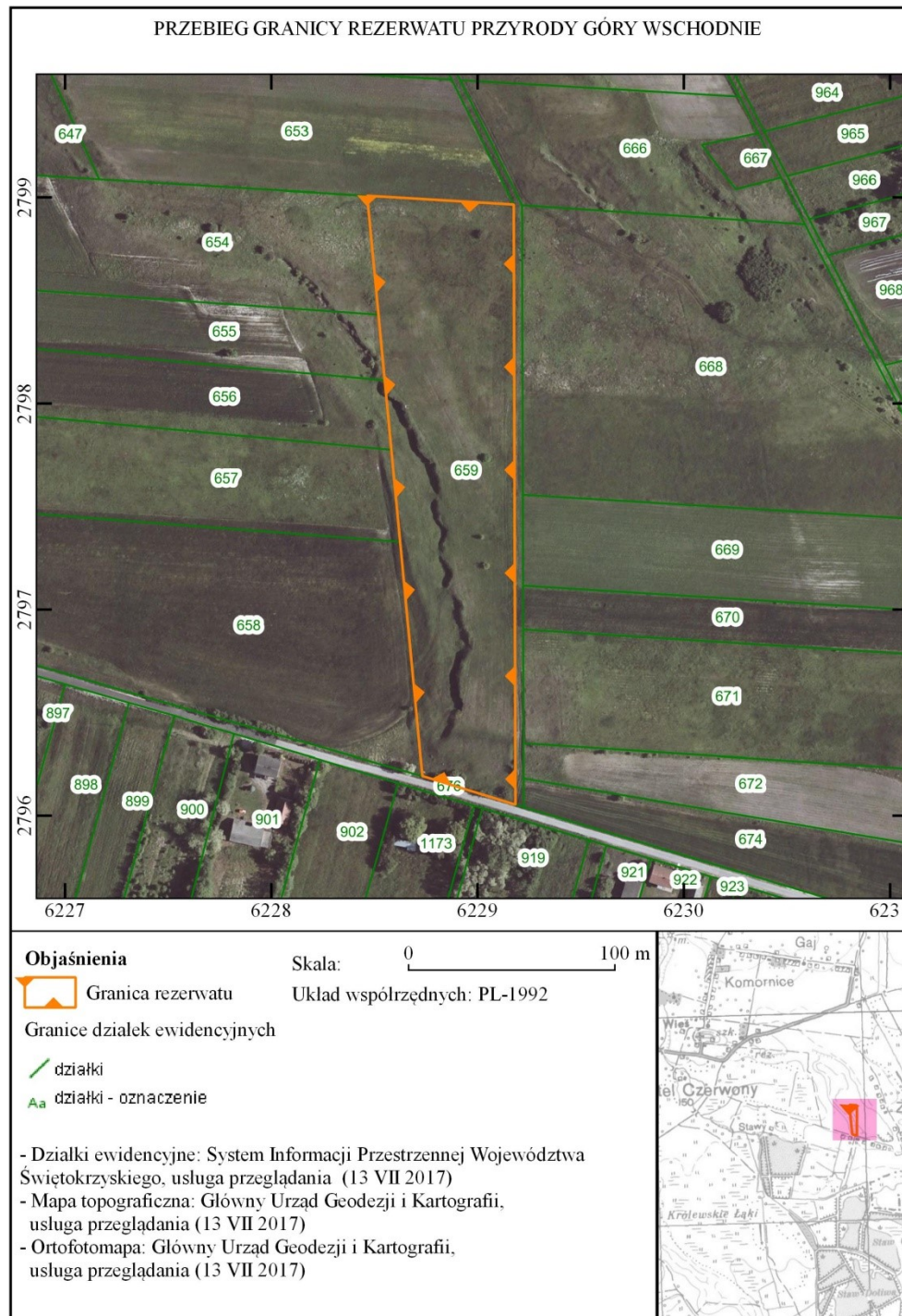
Regionalny Dyrektor Ochrony
Środowiska w Kielcach

Waldemar Pietrasik

¹⁾ Zmiany tekstu jednolitego wymienionej ustawy zostały ogłoszone w Dz. U. z 2015 r. poz. 1936; z 2016 r. poz. 2249 i 2260 oraz z 2017 r. poz. 60, 132, 1074 i 1595.

Załącznik nr 1 do zarządzenia
Regionalnego Dyrektora Ochrony
Środowiska w Kielcach z dnia 20
września 2017 r. zmieniającego
zarządzenie w sprawie rezerwatu
przyrody Góry Wschodnie

POŁOŻENIE I PRZEBIEG GRANICY REZERWATU W POSTACI MAPY



Załącznik nr 2 do zarządzenia
Regionalnego Dyrektora Ochrony
Środowiska w Kielcach z dnia 20
września 2017 r. zmieniającego
zarządzenie w sprawie rezerwatu
przyrody Góry Wschodnie

**POŁOŻENIE I PRZEBIEG GRANIC REZERWATU W POSTACI WSPÓLRZĘDNYCH PUNKTÓW
ZAŁAMANIA GRANICY, W UKŁADZIE WSPÓLRZĘDNYCH PŁASKICH PROSTOKĄTNYCH
PL-1992**

Nr	X	Y
1	279900,79	622846,49
2	279896,50	622917,59
3	279605,24	622918,41
4	279619,14	622873,26
5	279900,79	622846,49