

Województwo mazowieckie zdominowane jest przez krajobraz nizinny, doliny rzek Wisły, Narwi, Bugu i Pilicy oraz ich liczne dorzecza. Te piękne tereny narażone są niestety na **niebezpieczeństwo powodzi**.

Może twoi rodzice, albo twoi dziadkowie wspominali o swoich doświadczeniach „**wielkiej wody**”?
A może ciebie dotknęły takie przeżycia?



Mieszkanie w sąsiedztwie rzeki lub w dolinie niesie pewne ryzyko takich przykrych doświadczeń. Warto jednak wiedzieć, **jak właściwie zachowywać się w razie niebezpieczeństwa powodzi, aby zminimalizować straty materialne i zapobiec poważniejszym problemom, takim jak utrata zdrowia, czy życia.**



WOJEWODA MAZOWIECKI



Wojewódzki Fundusz
Ochrony Środowiska
i Gospodarki Wodnej
w Warszawie

Współpraca:



Państwowe
Gospodarstwo Wodne
Wody Polskie

Projekt Wojewody Mazowieckiego
„Edukacja przeciwpowodziowa dzieci i młodzieży” dofinansowany
przez Wojewódzki Fundusz Ochrony Środowiska i Gospodarki Wodnej w Warszawie

www.wfosigw.pl

Mieszkaśz nieopodal rzeki lub strumienia ?
Mieszkaśz w dolinie ?

Zapoznaj się z podstawowymi zasadami zachowania bezpieczeństwa w sytuacjach zagrożenia powodziowego !

JAK ZACHOWAĆ SIĘ W CZASIE POWODZI?

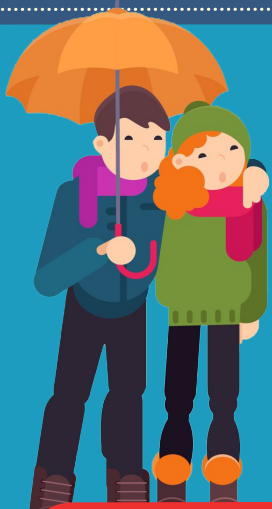


WOJEWODA MAZOWIECKI



Wojewódzki Fundusz
Ochrony Środowiska
i Gospodarki Wodnej
w Warszawie

Co należy robić, JEŚLI NADCHODZI POWÓDŹ:



- ✓ śledzić komunikaty w lokalnym radiu i telewizji
- ✓ w miarę możliwości przenieść **miejsce sypialne** i wartościowe sprzęty **na wyższe piętra budynku**
- ✓ przygotować rzeczy, które powinieneś mieć ze sobą w trakcie ewakuacji
- ✓ omówić **Rodzinny Plan Powodziowy**
- ✓ dorośli powinni pomyśleć o **zabezpieczeniu instalacji gazowej, elektrycznej i kanalizacyjnej** oraz środków chemicznych (nawozów, farb, zbiorników z paliwem)
- ✓ sprawdzać poziom naładowania **telefonu**, przygotować **powerbanki**

Uwaga!

Pozostanie na miejscu zagrożonym powodzią, niesie za sobą **ryzyko dla zdrowia i życia!**

Pamiętaj!

Nie pij wody ze studni, ani nie jedz jedzenia, które miało styczność z wodą powodziową!

Uwaga!
W przypadku zagrożenia zdrowia lub życia
dzwoń po pomoc pod numer alarmowy

112

EWAKUACJA

- ✓ stosuj się do **nakazu ewakuacji**
- ✓ młodsze dzieci powinny mieć przypiętą do odzieży karteczkę z nazwiskiem i telefonem kontaktowym opiekuna
- ✓ zabierz ze sobą **tylko niezbędne przedmioty**
- ✓ **śłuchaj poleceń** wydawanych przez prowadzących ewakuację
- ✓ zgłoś się z opiekunami w **punkcie ewidencyjnym**.

Uwaga!

Nie wolno wchodzić do wody
– nawet niewielka fala powodziowa może przewrócić człowieka!



Uwaga!

Jeżeli z jakiegoś powodu zostałeś w zalanym budynku, a potrzebujesz pomocy – wywieś flagę lub materiał w kolorach:

- białym** – jeśli chcesz wsparcia w ewakuacji
- czerwonym** – jeśli potrzebna jest **pomoc medyczna**
- niebieskim** – jeśli brakuje ci **żywności i wody pitnej**

KIEDY ODPLYNIE FALA POWODZIOWA:

- ✓ powrót do domu możliwy jest tylko po **komunikacie władz**
- ✓ należy **sprawdzić stan domu** (czy nie ma pęknięć, naruszeń fundamentu) – w razie problemów należy zgłosić to w urzędzie budowlanym
- ✓ **osoby z uprawnieniami powinny sprawdzić instalację gazową i elektryczną** (nie można robić tego samodzielnie)
- ✓ jeśli dom był ubezpieczony – przed naprawami należy wykonać zdjęcia dokumentujące stan po powodzi
- ✓ przed zamieszkaniem, wewnątrz należy **oczyścić, wysuszyć i zdezynfekować**
- ✓ w razie możliwości należy pomóc innym osobom poszkodowanym

Opracuj z rodzicami

„RODZINNY PLAN POWODZIOWY”

Co powinien zawierać?

- ✓ **analizę różnych sytuacji powodziowych** (co zrobicie w zależności od wysokości fali powodziowej)
- ✓ **ważne numery telefonów**
- ✓ **mapę ewakuacji** – najlepszą trasę, wyżej położone punkty w okolicy itp.
- ✓ **punkt kontaktowy** – miejsce w bezpiecznym terenie (dom krewnych lub obiekt wskazany przez centrum kryzysowe)
- ✓ **niezbędne przedmioty** – dowody tożsamości, pieniądze oraz apteczkę, koce lub śpiwory, nieprzemakalne obuwie, odzież ciepłą i przeciwdeszczową, a także radio na baterie, latarkę i pewien zasób żywności i picia
- ✓ informacje **jak wyłączyć instalację gazową, elektryczną i kanalizacyjną** – każdy ze starszych domowników powinien wiedzieć jak należy to zrobić
- ✓ **podział obowiązków** wśród domowników przed ewakuacją

NA WSZELKI WYPADEK

Uwaga!
Rodzinny Plan Powodziowy powinien być rokrocznie omawiany i aktualizowany.