



MINISTERSTWO  
INWESTYCJI  
I ROZWOJU

# DOKUMENTOWANIE WKŁADU NIEPIENIĘŻNEGO

Ewa Świątkowska

Ministerstwo Inwestycji i Rozwoju

[ewa.swiatkowska@mr.gov.pl](mailto:ewa.swiatkowska@mr.gov.pl)



# Wytyczne w zakresie kwalifikowalności wydatków w ramach Europejskiego Funduszu Rozwoju Regionalnego, Europejskiego Funduszu Społecznego oraz Funduszu Spójności na lata 2014-2020



MINISTERSTWO  
INWESTYCJI  
I ROZWOJU



ODPOWIEDZIALNY  
ROZWÓJ  
STRATEGIA



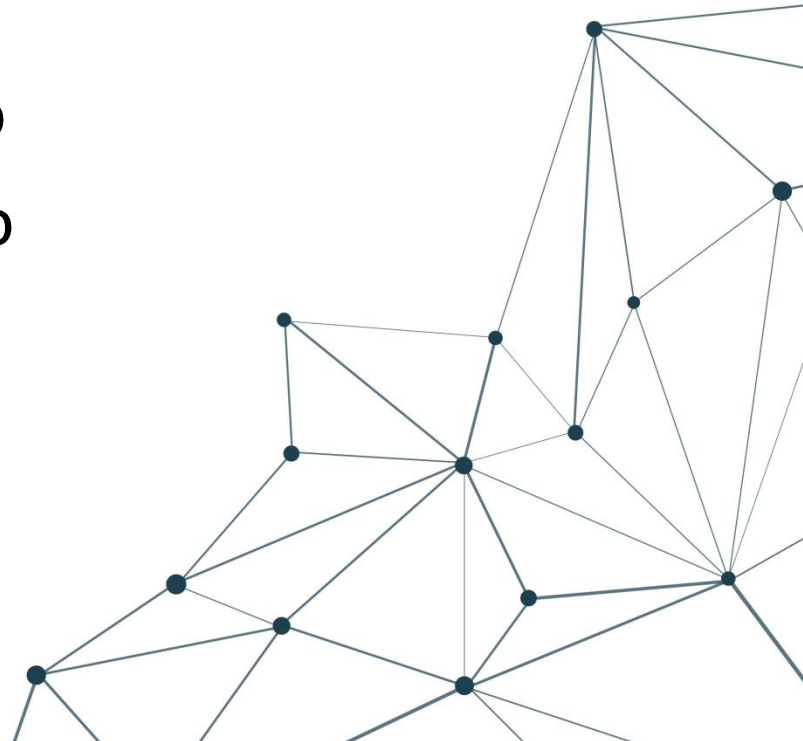
Fundusze  
Europejskie



# plan

---

- wydatki w projekcie – budżet
- kwalifikowalność wydatku
- wkład własny
- wkład niepieniężny
- rodzaje wkładu niepieniężnego
- wycena wkładu niepieniężnego
- dokumentowanie wkładu
- ścieżka audytu
- ewaluacja - test



# budżet projektu

---

- wszystkie wydatki związane z prawidłową realizacją projektu

Budżet=wydatki

wydatki = kwalifikowalne +  
niekwalifikowalne

wydatki kwalifikowalne =  
dofinansowanie ze środków  
publicznych + wkład własny

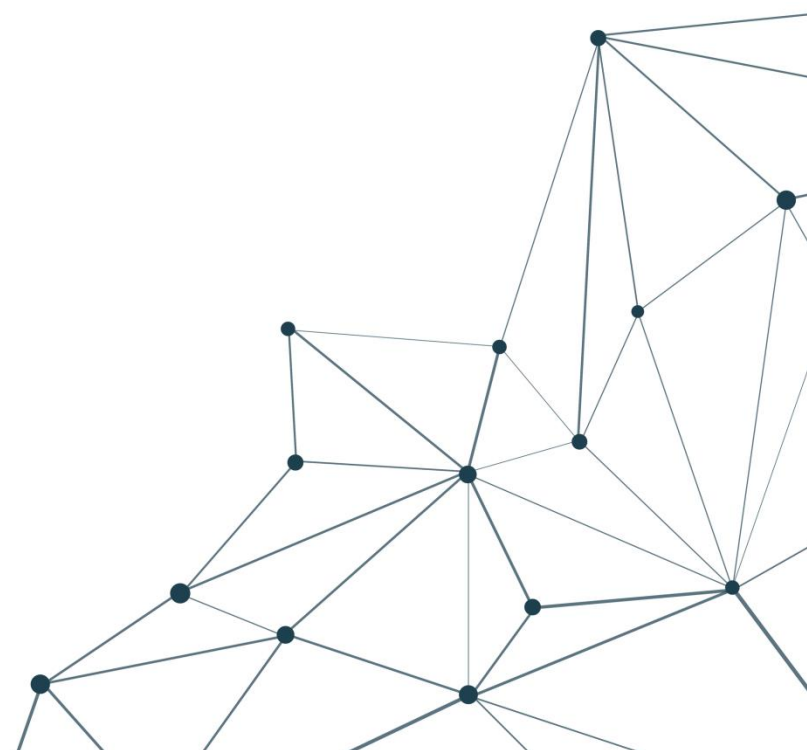
wkład własny = wkład finansowy +  
wkład niepieniężny



# wydatki kwalifikowalne

---

- faktycznie poniesione w okresie kwalifikowalności (metoda kasowa a nie memoriałowa)
- zgodne z wnioskiem
- udokumentowane
- odrębna ewidencja księgową



# wydatek kwalifikowalny

---

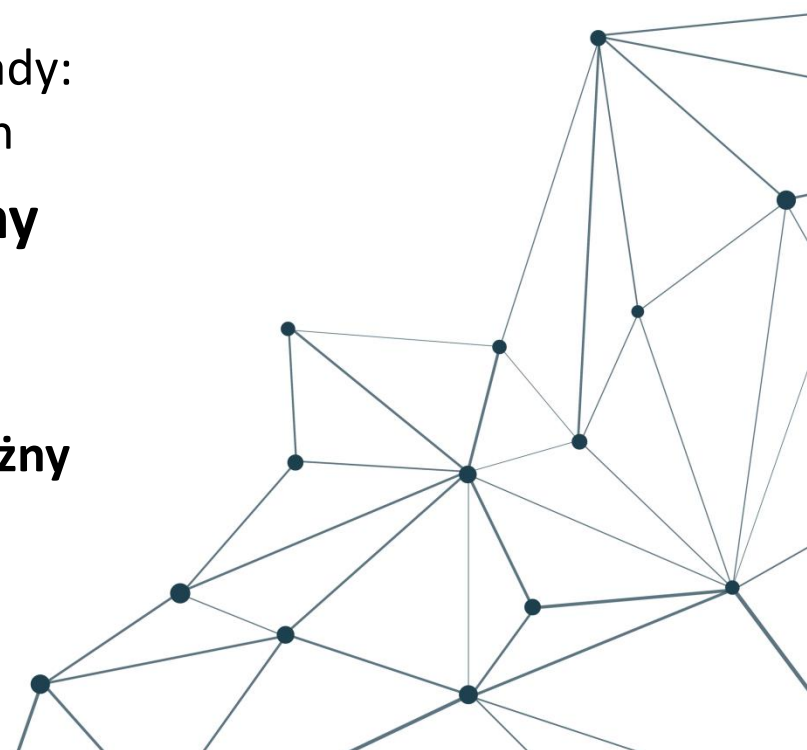
- koszt lub wydatek
- poniesiony w związku z realizacją projektu
- spełnia warunki refundacji
- w przypadku systemu zaliczkowego - spełnia warunki rozliczenia



# wydatki w projekcie budżet projektu

---

- niekwalifikowalne
- **kwalifikowalne**
  - środki publiczne: dofinansowanie; dotacja, grant = środki pieniężne
    - poziom dofinansowania: co do zasady: do 85% wydatków kwalifikowalnych
  - **środki własne: tzw. wkład własny** uzupełniają budżet projektu
    - zarówno środki pieniężne
    - jak i niepieniężne: **wkład niepieniężny**



# wkład niepieniężny

---

- rozdział 6 *Wytycznych w zakresie kwalifikowalności: wspólne warunki i procedury w zakresie kwalifikowalności wydatków*
- podrozdział 6.10 strona 63
- jest wyceniony – dlatego jest elementem budżetu projektu
- wyceniony po cenach rynkowych





# wkład niepieniężny

---

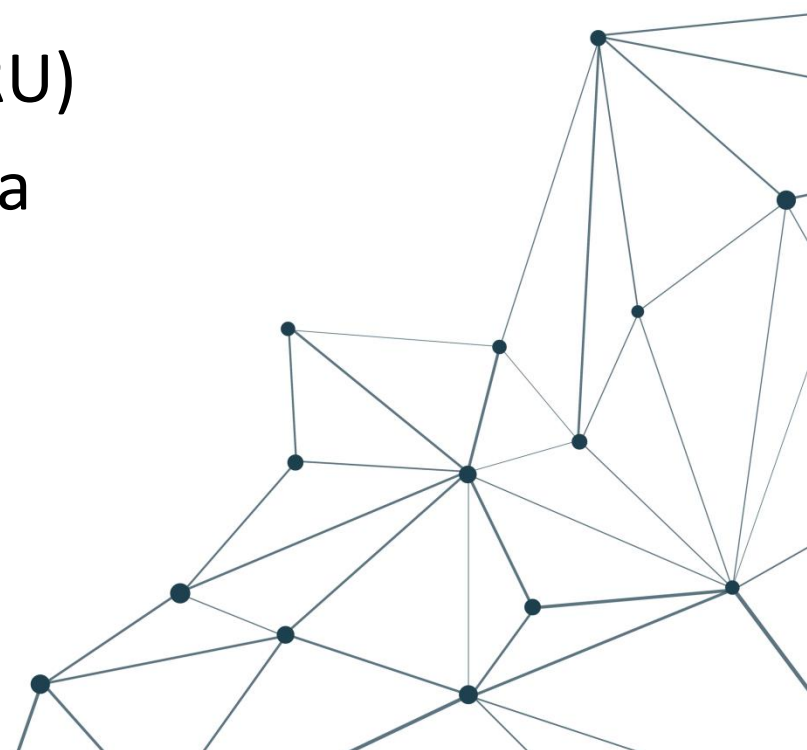
- część lub całość wkładu własnego
- jest wyceniony: wycenia nie może być wyższa niż stawki rynkowe
- WN uzupełnia różnicę kwot pomiędzy: kwotą dofinansowania ze środków publicznych (krajowych lub europejskich) a kwotą całkowitych wydatków kwalifikowalnych w projekcie



# wkład niepieniężny

---

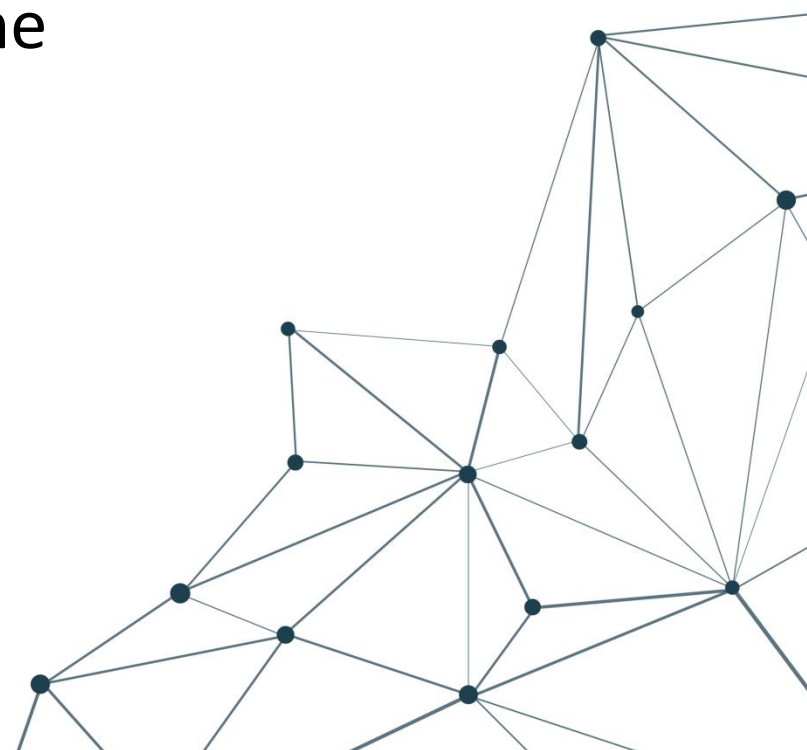
- ze składników majątku beneficjenta
- ze składników majątku innego podmiotu, jeśli jest to prawnie dopuszczalne i uzasadnione (IRU)
- nieodpłatna praca wykonywana przez wolontariuszy



# rodzaje wkładu własnego

---

- nieruchomości
- urządzenia
- materiały (surowce)
- wartości niematerialne i prawne
- ekspertyzy
- praca wolontariuszy



# warunki wniesienia wkładu własnego

---

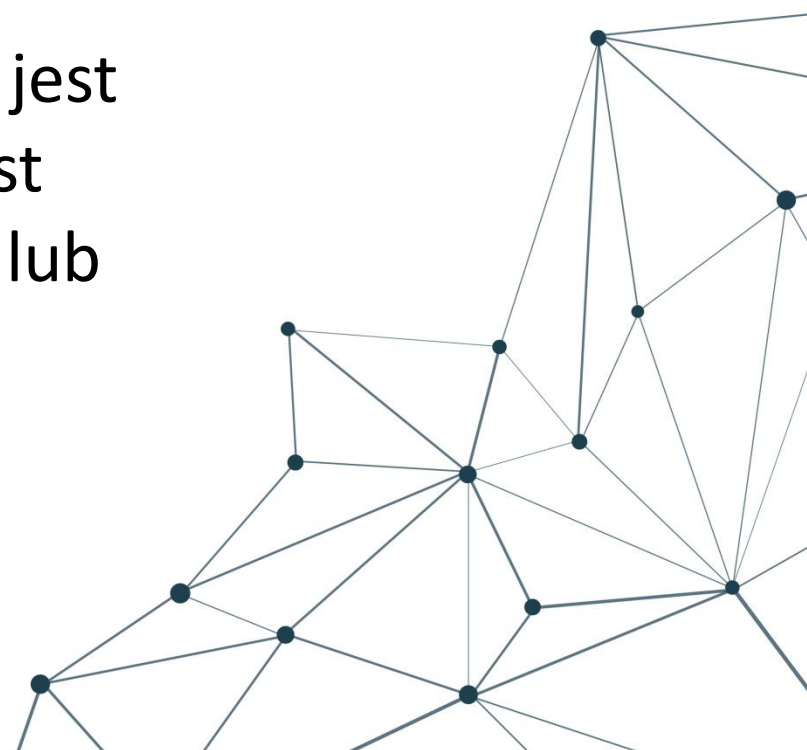
- zakup danego elementu wkładu nie był sfinansowany ze środków publicznych w ciągu ostatnich 7 (10 dla nieruchomości) lat
- jest wykorzystywany w projekcie
- wartość wkładu została potwierdzona dokumentami
- wycena wartości wkładu nie przekracza stawek rynkowych



# wycena wartości nieruchomości

---

- operat szacunkowy sporządzony przez uprawnionego rzeczoznawcę zgodnie z ustawą o gospodarce nieruchomościami
- jeśli tylko część nieruchomości jest wykorzystywana: operat nie jest wymagany – koszt amortyzacji lub wynajmu (ceny nie wyższe niż rynkowe)



# wycena wartości nieruchomości

---

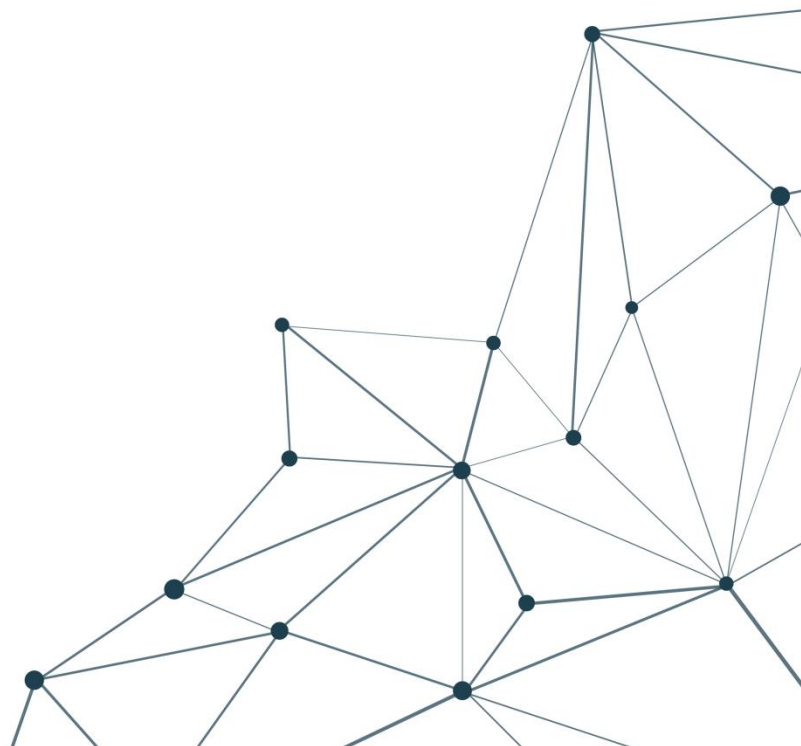
- wszelkie koszty związane z wykorzystywaniem nieruchomości w projekcie nie mogą, co do zasady, przekroczyć 10% całkowitych wydatków kwalifikowalnych projektu
- sposób obliczenia kosztu kwalifikowalnego nieruchomości jest w załączniku do *Wytycznych*



# dokumentowanie wkładu własnego

---

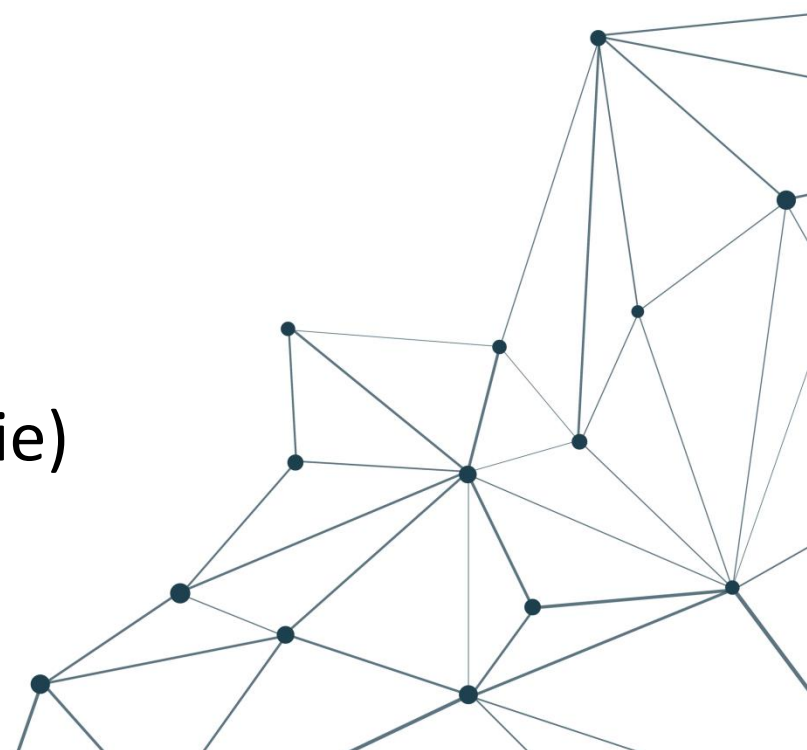
- faktura
- operat szacunkowy
- dokument umowy
- wyciąg z ksiąg wieczystych
- ewidencja środków trwałych
- ewidencja wartości niematerialnych i prawnych
- zasady polityki rachunkowości
- rozliczenie stawek amortyzacji



# dokumentowanie pracy

---

- rozliczenia z ZUS
- lista obecności
- ewidencja czasu pracy
- oświadczenie wolontariusza
- umowa z wolontariuszem
- określenie stawki (godzinowa, dzienna)
- płaca minimalna (uwzględnienie)



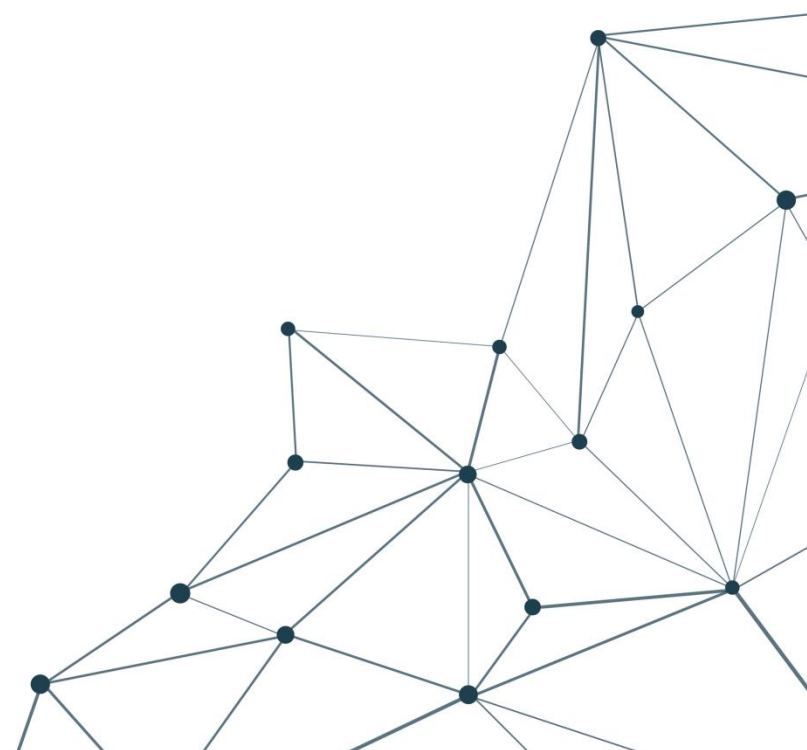


# DZIĘKUJĘ ZA UWAGĘ

---

Ewa Świątkowska

[ewa.swiatkowska@miir.gov.pl](mailto:ewa.swiatkowska@miir.gov.pl)



MINISTERSTWO  
INWESTYCJI  
I ROZWOJU



Fundusze  
Europejskie