

# MINISTERSTWO ROLNICTWA I ROZWOJU WSI

## ZINTEGROWANY SYSTEM ROLNICZEJ INFORMACJI RYNKOWEJ - (ZSRIR)

(podstawa prawna: ustawa o rolniczych badaniach rynkowych z dnia 30 marca 2001 r.)

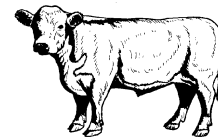
WYDZIAŁ INFORMACJI RYNKOWEJ I STATYSTYKI ROLNEJ

### Rynek wołowiny i cielęciny

(informacja tygodniowa<sup>1</sup>)

NR 05/2020

Czwartek, 06 lutego 2020 r.



Notowania<sup>2</sup> w okresie: 27.01.2020r. – 02.02.2020r.

### 1. Ceny zakupu bydła rzeźnego w Polsce

Tablica 1. Zbiorcze zestawienie danych dotyczących zakupionego bydła rzeźnego w ubojniach w kraju

POLSKA										
Kategoria bydła	CENA ZAKUPU*					Średnia masa tuszy ciepłej		Liczba sztuk Zmiana tyg. [%]	Struktura skupu	
	wg w.ż.* [zł/kg]	dla mpc** [zł/tonę]	dla mps** [zł/tonę]	Zmiana ceny [%]		[kg]	Zmiana tyg. [%]		[%]	Zmiana tyg. [w pkt.%]
	2020-02-02	2020-02-02	2020-02-02	tyg.	roczna	2020-02-02	[%]		2020-02-02	
	<b>Bydło ogółem</b>	6,28	12 133	12 376	0,3	-4,5	323,6	0,0	-7,5	100,0
bydło 8-12 m-cy (Z)	6,35	11 774	12 009	-3,4	-9,5	243,5	-3,9	-5,6	0,1	0,0
byki 12-24 m-ce (A)	6,79	12 734	12 988	0,6	-6,1	356,6	0,9	-10,5	39,9	-1,3
byki > 24 m-cy (B)	6,70	12 572	12 824	0,1	-5,9	378,7	-1,4	-2,5	9,4	0,5
wolce > 12 m-cy (C)	--	--	--	--	--	--	--	--	--	--
krowy (D)	5,03	10 323	10 530	0,9	-3,9	286,8	-0,3	-5,2	29,4	0,7
jałówki > 12 m-cy (E)	6,72	12 972	13 231	-0,2	-2,2	288,4	0,0	-6,9	21,3	0,1

\* - jest to cena netto (bez VAT) zapłacona dostawcom bydła za dostarczony do rzeźni pełnowartościowy żywiec wołowy na bazie franco zakład. Cena ta zawiera również wszelkie dodatkowe płatności (premie, nagrody itp.) niezależnie od okresu w jakim zostały wypłacone.

\*\* - w.ż. - waga żywa ( cenę za wagę żywą wyliczono stosując średnie wskaźniki wydajności rzeźnej uzyskane w Polsce (średnia ważona) w latach 2011-2015: bydło ogółem - 0,518 (było 0,507); byki do 2 lat - 0,539 (było 0,550); byki > 2 lat - 0,535 (było 0,520); wolce - 0,54 (było 0,540); krowy - 0,465 (było 0,478) i jałówki - 0,516 (było 0,530),

mpc - masa poubojowa ciepła, mps - masa poubojowa schłodzona,

\*\*\* z uwagi na ustawowy obowiązek nieidentyfikowalności danych, ceny nie podano

Źródło: Zintegrowany System Rolniczej Informacji Rolniczej (ZSRIR – MRiRW)

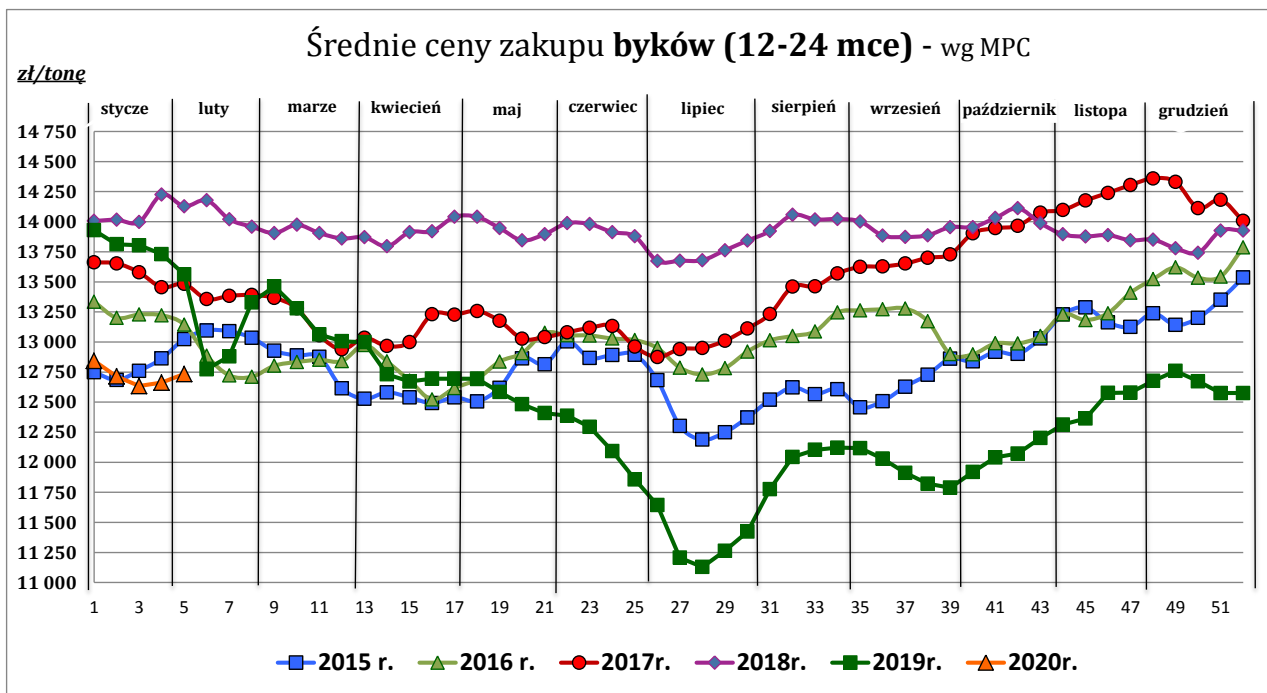
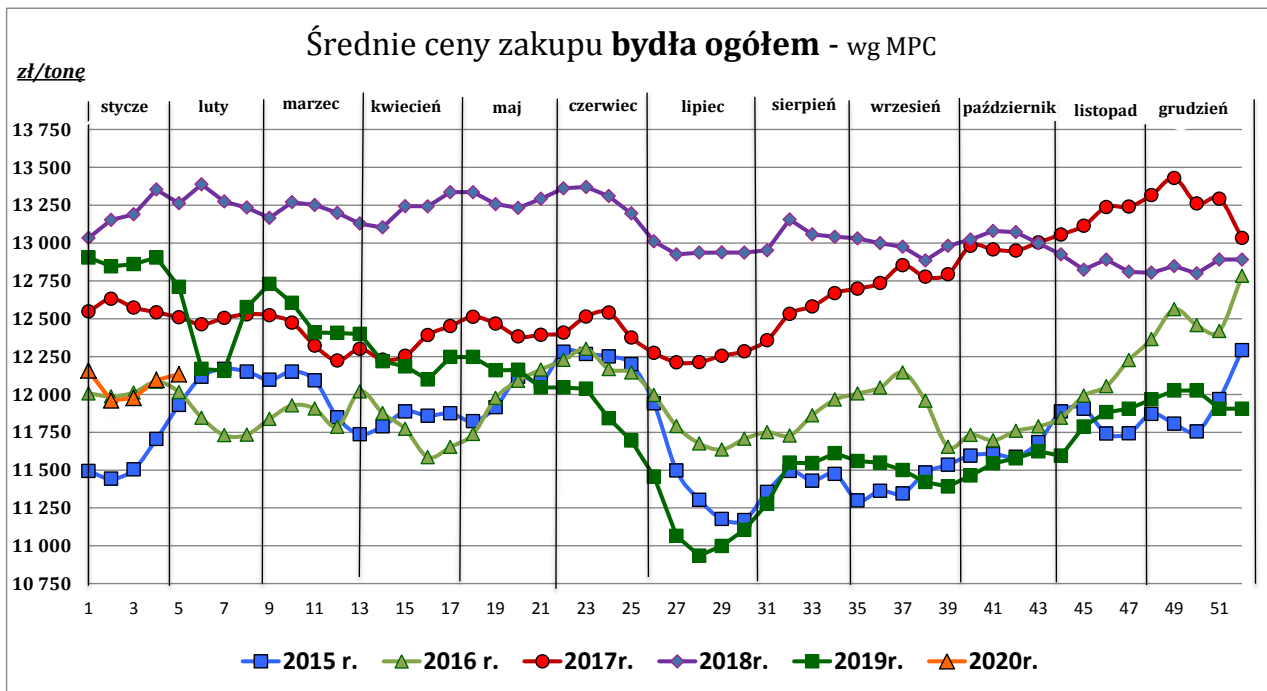
1 Wersja biuletynu z prezentacją graficzną danych publikowana jest w ostatnim tygodniu każdego miesiąca.

2 Badanie cen zakupu i cen sprzedaży w zakładach mięsnych prowadzone jest na reprezentatywnej próbie. Ceny zakupu rejestrowane są dla klas SEUROP wg Rozporządzenia Parlamentu Europejskiego i Rady (UE) nr 1308/2013 z dnia 17 grudnia 2013 r. ustanawiającego wspólną organizację rynków produktów rolnych oraz uchylającego rozporządzenia Rady (EWG) nr 922/72, (EWG) nr 234/79, (WE) nr 1037/2001 i (WE) nr 1234/2007 (Dz. Urz. UE L 347 z 20.12.2013, z późn. zm.) i wg Rozporządzenia wykonawczego Komisji (UE) 2017/1184 z dnia 20 kwietnia 2017 r. ustanawiającego zasady stosowania rozporządzenia Parlamentu Europejskiego i Rady (UE) nr 1308/2013 w odniesieniu do unijnych skal klasyfikacji tusz wołowych, wieprzowych i baranich oraz raportowania cen rynkowych niektórych kategorii tusz i żywych zwierząt (Dz. Urz. UE L 171 z 04.07.2017) oraz rozporządzenia Ministra Rolnictwa i Rozwoju Wsi z dnia 4 lutego 2009 r. w sprawie szczegółowego sposobu oznaczania klasy jakości handlowej tusz wołowych (Dz.U. Nr 28, poz. 180 z późn. zm.). Ceny zakupu rejestrowane są dla masy poubojowej schłodzonej.

Badanie cen targowiskowych prowadzone jest na targowiskach na których dokonywany jest obrót bydłem a ceny rejestrowane są jako średnie arytmetyczne zrealizowanych transakcji

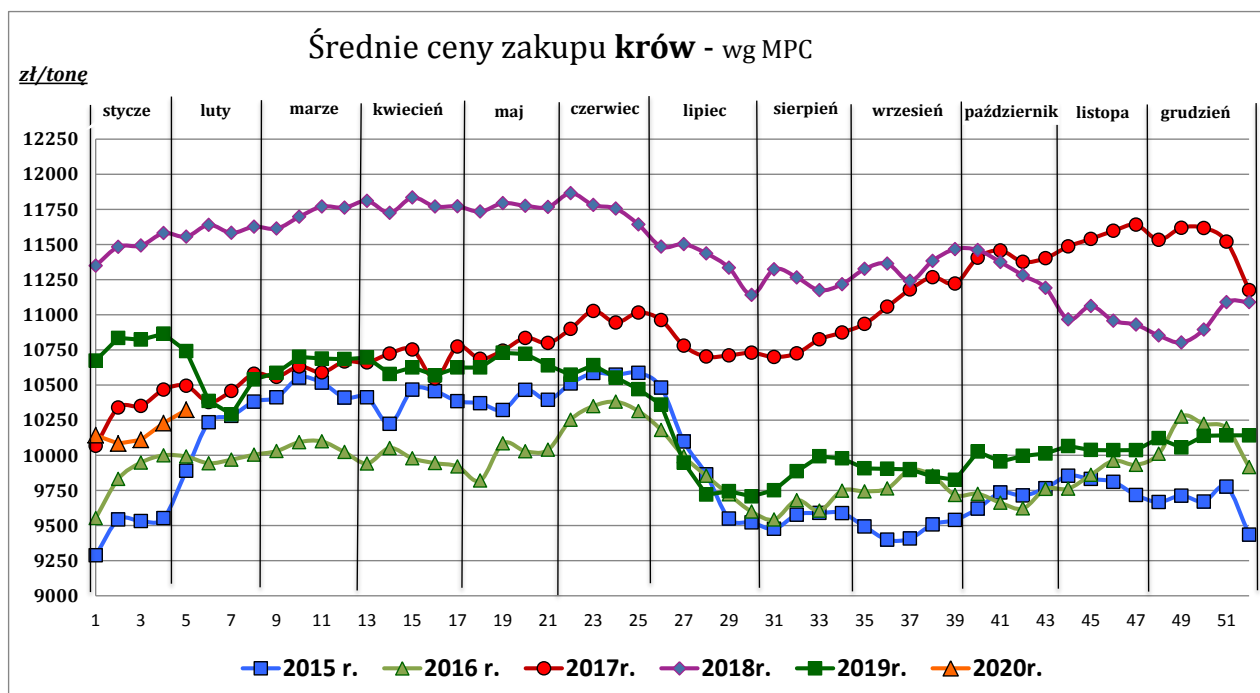
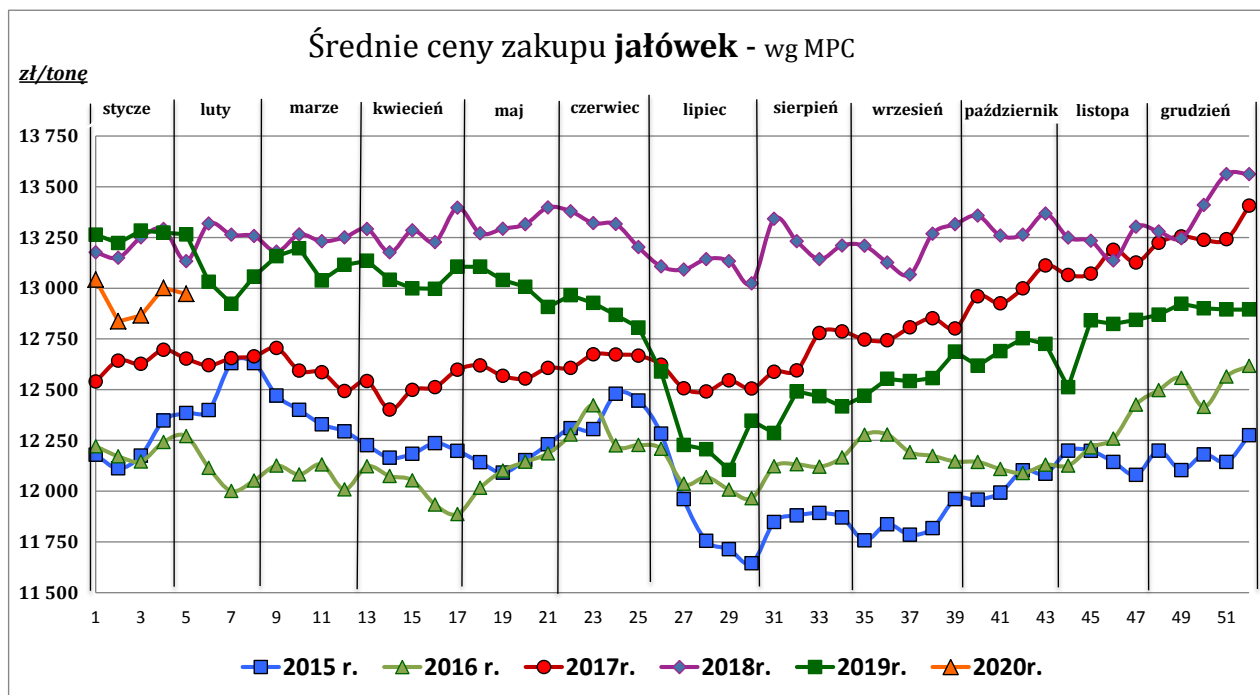
Wykorzystanie możliwe z dokładnym podaniem źródła

Z i n t e g r o w a n y S y s t e m  
R o l n i c z e j I n f o r m a c j i R y n k o w e j



*Wykorzystanie możliwe z dokładnym podaniem źródła*

**Zintegrowany System  
Rolniczej Informacji Rynkowej**



Źródło: Zintegrowany System Rolniczej Informacji Rynkowej (ZSRIR – MRiRW)

**Tablica 2. Zbiorcze zestawienie danych dotyczących zakupu bydła rzeźnego wg makroregionów**

<b>MAKROREGION</b>									
Kategoria bydła	Cena zakupu				Średnia tuszy [kg]	masa cieplej Zmiana tyg. [%]	Zmiana tyg. poziomu uboju [%]	Struktura zakupu	
	wg w.ż. [zł/kg]	dla mpc [zł/tonę]	dla mps [zł/tonę]	Zmiana tyg. [%]				[%]	Zmiana tyg. [w pkt.%]
	2020-02-02	2020-02-02	2020-02-02		2020-02-02	tyg. [%]		2020-02-02	
<b>Centralny</b>									
<b>Bydło ogółem</b>	<b>6,36</b>	<b>12 281</b>	<b>12 527</b>	<b>0,3</b>	<b>322,7</b>	<b>0,1</b>	<b>-14,2</b>	<b>100,0</b>	<b>-</b>
bydło 8-12 m-cy (Z)	6,35	11 781	12 016	-4,2	245,0	-5,2	14,3	0,1	0,0
byki 12-24 m-ce (A)	6,84	12 838	13 095	0,8	355,7	1,3	-19,9	39,0	-2,8
byki > 24 m-cy (B)	6,70	12 566	12 817	-0,2	376,6	-3,2	-7,4	11,0	0,8
wolce > 12 m-cy (C)	--	--	--	--	--	--	--	--	--
krowy (D)	5,09	10 461	10 670	2,0	283,4	1,1	-6,3	28,0	2,4
jałówki > 12 m-cy (E)	6,82	13 162	13 425	0,3	287,3	0,3	-16,0	21,9	-0,5
<b>Południowy</b>									
<b>Bydło ogółem</b>	<b>6,30</b>	<b>12 171</b>	<b>12 414</b>	<b>0,5</b>	<b>325,9</b>	<b>-0,2</b>	<b>-0,1</b>	<b>100,0</b>	<b>-</b>
bydło 8-12 m-cy (Z)	6,34	11 767	12 003	-2,9	242,2	-3,1	-18,2	0,1	0,0
byki 12-24 m-ce (A)	6,75	12 670	12 924	0,5	357,5	0,5	-0,1	43,9	0,0
byki > 24 m-cy (B)	6,73	12 636	12 889	0,5	376,3	0,8	5,6	8,4	0,5
wolce > 12 m-cy (C)	--	--	--	--	--	--	--	--	--
krowy (D)	5,05	10 368	10 575	0,2	288,0	-2,1	-4,2	26,6	-1,1
jałówki > 12 m-cy (E)	6,69	12 920	13 178	-0,7	288,3	-0,4	3,4	21,0	0,7
<b>Północny</b>									
<b>Bydło ogółem</b>	<b>5,66</b>	<b>10 924</b>	<b>11 143</b>	<b>0,3</b>	<b>314,4</b>	<b>0,2</b>	<b>-3,2</b>	<b>100,0</b>	<b>-</b>
bydło 8-12 m-cy (Z)	--	--	--	--	--	--	--	--	--
byki 12-24 m-ce (A)	6,56	12 309	12 555	1,1	354,9	-1,5	-7,6	19,7	-1,0
byki > 24 m-cy (B)	6,49	12 167	12 410	0,2	421,0	4,9	-7,9	6,4	-0,3
wolce > 12 m-cy (C)	--	--	--	--	--	--	--	--	--
krowy (D)	4,75	9 763	9 959	-0,2	294,1	1,0	-5,0	55,2	-1,0
jałówki > 12 m-cy (E)	6,20	11 974	12 213	0,0	295,5	-0,7	10,6	18,7	2,3

\*- z uwagi na ustawowy obowiązek nieidentyfikowalności danych, ceny nie podano

\*\* - z uwagi na brak porównywalności w obecnym tygodniu, danych nie podano

**Makroregiony skupu bydła oraz sprzedaży wołowiny w cwieńtusach**

Nazwa makroregionu	Województwa wchodzące w skład makroregionu
<b>centralny</b>	kujawsko-pomorskie, mazowieckie, łódzkie, wielkopolskie, lubuskie
<b>południowy</b>	lubelskie, małopolskie, podkarpackie, świętokrzyskie, dolnośląskie, opolskie, śląskie
<b>północny</b>	podlaskie, pomorskie, warmińsko-mazurskie, zachodnio-pomorskie

Wykorzystanie możliwe z dokładnym podaniem źródła

**Zintegrowany System  
Rolniczej Informacji Rynkowej**

## 2. Ceny sprzedaży wołowiny w Polsce

**Tablica 3. Średnie ceny sprzedaży netto (bez VAT) i struktura sprzedaży ćwierci wołowych w ubojniach bydła (kraj + UE).**

TOWAR	CENA [zł/tona]		Zmiana tygodniowa ceny [%]	Struktura sprzedaży			Wielkość sprzedaży zmiana tyg. [%]
	2020-02-02	2020-01-26		2020-02-02	2020-01-26	Zmiana tygodniowa [%]	
<b>POLSKA</b>							
<b>Ćwierci z buhajków do 2 lat - OGÓŁEM</b>	<b>12 937</b>	<b>12 890</b>	<b>0,4</b>	<b>100,00</b>	<b>100,00</b>	<b>--</b>	<b>12,6</b>
ćwierci przednie	10 673	10 681	-0,1	12,74	11,21	13,7	28,0
ćwierci tylne	15 595	15 538	0,4	10,63	8,65	22,9	38,3
ćwierci kompensowane	12 945	12 913	0,2	76,63	80,14	-4,4	7,7
<b>Ćwierci z krów rzeźnych - OGÓŁEM</b>	<b>10 926</b>	<b>10 895</b>	<b>0,3</b>	<b>100,00</b>	<b>100,00</b>	<b>--</b>	<b>-12,7</b>
ćwierci przednie	*	*	--	2,56	2,64	--	--
ćwierci tylne	15 320	15 573	-1,6	10,73	9,82	9,2	-4,7
ćwierci kompensowane	10 438	10 419	0,2	86,71	87,53	-0,9	-13,6
<b>CENTRALNY</b>							
<b>Ćwierci z buhajków do 2 lat - OGÓŁEM</b>	<b>12 975</b>	<b>12 771</b>	<b>1,6</b>	<b>100,00</b>	<b>100,00</b>	<b>--</b>	<b>-6,1</b>
ćwierci przednie	11 099	11 470	-3,2	6,92	6,45	7,2	0,7
ćwierci tylne	14 964	14 976	-0,1	3,46	2,95	17,3	10,2
ćwierci kompensowane	13 044	12 792	2,0	89,62	90,60	-1,1	-7,1
<b>Ćwierci z krów rzeźnych - OGÓŁEM</b>	<b>10 670</b>	<b>10 637</b>	<b>0,3</b>	<b>100,00</b>	<b>100,00</b>	<b>--</b>	<b>-14,5</b>
ćwierci przednie	--	--	--	0,00	0,00	--	--
ćwierci tylne	--	--	--	0,00	0,00	--	--
ćwierci kompensowane	10 670	10 637	0,3	100,00	100,00	0,0	-14,5
<b>POŁUDNIOWY</b>							
<b>Ćwierci z buhajków do 2 lat - OGÓŁEM</b>	<b>12 963</b>	<b>12 906,7</b>	<b>0,4</b>	<b>100,00</b>	<b>100,00</b>	<b>--</b>	<b>22,1</b>
ćwierci przednie	10 501	10 376	1,2	19,32	18,12	6,6	30,1
ćwierci tylne	15 675	15 622	0,3	18,02	14,07	28,0	56,3
ćwierci kompensowane	12 942	13 020	-0,6	62,66	67,80	-7,6	12,8
<b>Ćwierci z krów rzeźnych - OGÓŁEM</b>	<b>11 116</b>	<b>11 193</b>	<b>-0,7</b>	<b>100,00</b>	<b>100,00</b>	<b>--</b>	<b>-15,8</b>
ćwierci przednie	*	*	--	0,82	0,44	--	--
ćwierci tylne	14 850	15 311	-3,0	17,42	16,20	7,5	-9,5
ćwierci kompensowane	10 364	10 416	-0,5	81,76	83,36	-1,9	-17,4
<b>PÓLNOCNY</b>							
<b>Ćwierci z buhajków do 2 lat - OGÓŁEM</b>	<b>12 751</b>	<b>13 322</b>	<b>-4,3</b>	<b>100,00</b>	<b>100,00</b>	<b>--</b>	<b>52,3</b>
ćwierci przednie	*	*	--	6,21	2,80	--	--
ćwierci tylne	*	*	--	4,90	10,38	--	--
ćwierci kompensowane	12 692	13 103	-3,1	88,88	86,82	2,4	55,9
<b>Ćwierci z krów rzeźnych - OGÓŁEM</b>	<b>11 015</b>	<b>10 802</b>	<b>2,0</b>	<b>100,00</b>	<b>100,00</b>	<b>--</b>	<b>-4,6</b>
ćwierci przednie	*	*	--	8,99	10,81	--	--
ćwierci tylne	*	*	--	16,36	14,96	--	--
ćwierci kompensowane	10 103	9 938	1,7	74,65	74,23	0,6	-4,0

\* - z uwagi na ustawowy obowiązek nieidentyfikowalności danych, ceny nie podano.

### **Makroregiony skupu bydła oraz sprzedaży wołowiny w ćwierćtuszach**

Nazwa makroregionu	Województwa wchodzące w skład makroregionu
<b>centralny</b>	kujawsko-pomorskie, mazowieckie, łódzkie, wielkopolskie, lubuskie
<b>południowy</b>	lubelskie, małopolskie, podkarpackie, świętokrzyskie, dolnośląskie, opolskie, śląskie
<b>północny</b>	podlaskie, pomorskie, warmińsko-mazurskie, zachodnio-pomorskie

Wykorzystanie możliwe z dokładnym podaniem źródła

**Z i n t e g r o w a n y S y s t e m**  
**R o l n i c z e j I n f o r m a c j i R y n k o w e j**

**Tablica 4. Średnie ceny sprzedaży netto (bez VAT) elementów mięsa wołowego (kraj+ UE) w okresie: 27.01 – 02.02.2020 r.**

Makroregion	Cena sprzedaży [zł/tonę]		Tygodniowa zmiana ceny [%]	
	rostbef z/k	udziec b/k	rostbef z/k	udziec b/k
<b>Ogółem kraj</b>	<b>23 300</b>	<b>21 987</b>	<b>-3,1</b>	<b>0,8</b>
Południowo-zachodni	*	*	--	--
Wielkopolski	23 384	21 028	-4,4	-4,5
Północno-zachodni	*	*	--	--
Północno-wschodni	--	*	--	--
Mazowiecko-łódzki	*	20 128	--	0,3
Kujawski	--	--	--	--
Wschodni-dolny	24 549	22 117	-0,3	0,9
Południowo-środkowy	*	19 757	--	29,5

\* - z uwagi na ustawowy wymóg nieidentyfikowalności danych, ceny nie podano

### 3. Ceny bydła żywego<sup>3</sup> w Polsce

#### 3.1 Ceny cieląt i młodego bydła opasowego w handlu hurtowym

**Tablica 5. Średnie ceny zakupu cieląt płci męskiej oraz młodego bydła opasowego**

Kategoria bydła	Jednostka	Cena zakupu			Zmiana ceny	
		2020-02-02	2020-01-26	2019-02-03	tyg. [%]	roczna [%]
Byczki od 8 dni do 4 tygodni - typ mleczny	zł/szt	551,48	600,08	647,16	-8,1	-14,8
Byczki od 8 dni do 4 tygodni - typ mięsny	zł/szt	869,80	818,40	898,17	6,3	-3,2
Młode bydło opasowe 6-12 m-cy	zł/kg w.ż.	--	--	--	--	--

\* - z uwagi na ustawowy wymóg nieidentyfikowalności danych, ceny nie podano;

\* - prezentowane ceny są cenami netto (bez VAT)

<sup>3</sup> - W handlu hurtowym bydlęciem żywym badane ceny byczków od 8 dni do 4 tygodni dotyczą cieląt przeznaczonych do dalszego chowu pochodzących od bydła ras mlecznych w przypadku typu mlecznego oraz od bydła ras mięsnych, ogólnoużytkowych i krzyżówek z rasami mięsnymi w przypadku typu mięsnego  
- W handlu targowiskowym monitorowane są występujące na tym rynku kategorie bydła

Wykorzystanie możliwe z dokładnym podaniem źródła

**Z i n t e g r o w a n y S y s t e m  
R o l n i c z e j I n f o r m a c j i R y n k o w e j**

### 3.2 Ceny bydła na targowiskach

Tablica 6. Średnie krajowe ceny bydła uzyskane w transakcjach targowiskowych

Kategoria informacji	Tydzień		Zmiana
	2020-01-31	2020-01-24	tygodniowa [%]
<b><u>cieleta 60-100 kg</u></b>			
cena min. w zł/kg	12,95	13,00	-0,4
cena max. w zł/kg	14,00	15,00	-6,7
<b><i>cena średnia w zł/kg</i></b>	<b><i>13,32</i></b>	<b><i>13,67</i></b>	<b><i>-2,6</i></b>
szacunkowa podaż w szt	62	61	1,6
szacunkowa sprzedaż w szt	49	50	-2,0
wsk. warunków atmosferycznych *	3,0	3,0	0,0
<b><u>młode bydło opasowe</u></b>			
cena min. w zł/kg	--	--	--
cena max. w zł/kg	--	--	--
<b><i>cena średnia w zł/kg</i></b>	<b><i>*</i></b>	<b><i>*</i></b>	<b><i>--</i></b>
szacunkowa podaż w szt	--	--	--
szacunkowa sprzedaż w szt	--	--	--
wsk. warunków atmosferycznych *	--	--	--
<b><u>krowy wybrakowane</u></b>			
cena min. w zł/kg	--	--	--
cena max. w zł/kg	--	--	--
<b><i>cena średnia w zł/kg</i></b>	<b><i>*</i></b>	<b><i>*</i></b>	<b><i>--</i></b>
szacunkowa podaż w szt	--	--	--
szacunkowa sprzedaż w szt	--	--	--
wsk. warunków atmosferycznych *	--	--	--

\*\* - wsk. war. atmosferycznych zawiera się między liczbą 1 a 3 i jest średnią arytmetyczną z zanotowanych na targowiskach w dniu badań, jednego z trzech stopni pogody: 1-zła, 2-przeciętna i 3-dobra.

\* - z uwagi na ustawowy wymóg nieidentyfikowalności danych, ceny nie podano

## Metodyka badań targowiskowych

Notowania cen bydła na targowiskach realizowane są w 13 województwach w kraju (oprócz<sup>4</sup>: lubuskiego, opolskiego i zachodnio-pomorskiego) na maksymalnie 90 reprezentatywnych targowiskach.

Pod pojęciem targowisko rozumiany jest zorganizowany rynek lokalny, którego dominującymi uczestnikami są okoliczni producenci rolni.

Prezentowane ceny są cenami średnimi arytmetycznymi obliczonymi z odnotowanej liczby zawartych transakcji, tylko dla bydła w określonym wieku i przedziale wagowym:

1. cielęta do chowu lub na rzeź o wadze 60 – 100 kg, zarówno buhajki jak i jałówki,
2. młode bydło opasowe od 6 do 12 miesięcy,
3. krowy wybrakowane po selekcji i starsze powyżej 6 lat

Zestawienie cen dotyczy ostatniego tygodnia, natomiast na poszczególnych targowiskach badania cen dokonywane są raz w tygodniu, raz na dwa tygodnie lub raz w miesiącu (w zwyczajowo przyjęty dzień targowy lub w jeden z kilku dni targowych).

Obroty na tych rynkach mają charakter lokalny.

**Notowań cen dokonują pracownicy Ośrodków Doradztwa Rolniczego**

### Uwaga:

**Analiza handlu zagranicznego za styczeń-listopad 2019r. (dane wstępne) oraz uboje bydła w okresie styczeń-grudzień 2019 r., są zawarte w wersji EXCEL biuletynu.**

---

Biuletyn „*Rynek wołowiny i cielęciny*” ukazuje się w każdy czwartek.

*Informacje zamieszczane w tym biuletynie przekazywane są przez współpracujące z nami podmioty na podstawie Ustawy o badaniach rynkowych z dn. 30 marca 2001r.*

### Wydawca:

Ministerstwo Rolnictwa i Rozwoju Wsi,  
Departament Promocji i Jakości Żywności  
ul. Wspólna 30, 00-930 Warszawa,  
tel. (022) 623-16-33, fax (022) 623-27-06

Internet: <http://www.minrol.gov.pl>, E-mail: [biuletyn@minrol.gov.pl](mailto:biuletyn@minrol.gov.pl)

**Autor:** Anna Pankiewicz tel. (022) 623-16-33 E-mail: [Anna.Pankiewicz@minrol.gov.pl](mailto:Anna.Pankiewicz@minrol.gov.pl)

---

<sup>4</sup> w w/w województwach bydło w handlu targowiskowym nie występuje bądź ma charakter incydentalny