

ZARZĄDZENIE NR 10 /23
REGIONALNEGO DYREKTORA OCHRONY ŚRODOWISKA
W KRAKOWIE

z dnia 15 czerwca 2023 r.

**w sprawie ustanowienia zadań ochronnych
dla rezerwatu przyrody „Wąwóz Bolechowicki”**

Na podstawie art. 22 ust. 2 pkt 2 ustawy z dnia 16 kwietnia 2004 r. o ochronie przyrody (Dz. U. z 2022 r. poz. 916, 1726, 2185 i 2375) zarządza się, co następuje:

§ 1. 1. Ustanawia się zadania ochronne dla rezerwatu przyrody „Wąwóz Bolechowicki”, określone w załączniku nr 1 do zarządzenia.

2. Miejsce wykonywania zadań ochronnych określa mapa stanowiąca załącznik nr 2 do zarządzenia.

3. Zadania ochronne ustala się do dnia 30 września 2023 r.

§ 2. Miejsca wykonywania zadań ochronnych w rezerwacie przyrody „Wąwóz Bolechowicki” objęte są ochroną czynną.

§ 3. Zarządzenie wchodzi w życie z dniem podpisania.

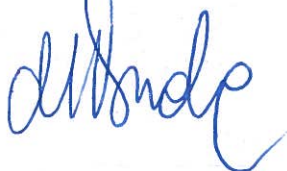
15.06.2023
LOWNY SPECJALISTA

mgr inż. Błażej Zamojski

Naczelnik Wydziału

mgr Iwona Jarmocik

15 06 23



REGIONALNY
DYREKTOR OCHRONY ŚRODOWISKA
w Krakowie

Rafał Kozłowski



Zadania ochronne dla rezerwatu przyrody „Wąwóz Bolechowicki”

Zidentyfikowane zagrożenia wewnętrzne i zewnętrzne oraz sposoby eliminacji lub ograniczenia tych zagrożeń i ich skutków	Opis sposobów ochrony czynnej ekosystemów	Lokalizacja* i rozmiar zadań ochronnych
<p><i>Zagrożenie wewnętrzne istniejące:</i> Zmiany warunków siedliskowych zachodzące w zbiorowiskach muraw kserotermicznych spowodowane sukcesją naturalną.</p> <p><i>Sposób eliminacji:</i> Prowadzenie gospodarki pastwiskowej, kośno-pastwiskowej lub kośnej na powierzchni muraw kserotermicznych.</p>	<p>Rodzaj zadań ochronnych i termin wykonania</p> <p>1. Prowadzenie wypasu owiec i/lub kóz według następujących zasad: 1) okres wypasu od czerwca do września; 2) maksymalna obsada: 1 DJP/ha; 3) maksymalna liczba zwierząt: 15 szt.; 4) zalecane stado mieszane (owce i kozy); 5) zalecane rasy owiec: wrzosówka, świniarka, czarnogówka; 6) zalecany podział powierzchni wypasu na co najmniej 4 kwatery, z rotacyjnym prowadzeniem wypasu na każdej z nich; 7) rozpoczęcie wypasu od powierzchni muraw o charakterze trawiastym; 8) ogrodzenie powierzchni wypasu pastuchem elektrycznym (zalecane) lub nadzór stada przez psy pasterskie.</p> <p>2. Usuwanie niedojądów, jednorocznych odrosli, nalotu drzew i krzewów oraz gatunków inwazyjnych z powierzchni objętej wypasem.</p>	<p><i>Lokalizacja:</i> według załącznika nr 2, oddz. 18 k, m, n, o, p, Leśnictwo Zabierzów, Nadleśnictwo Krzeszowice</p> <p><i>Rozmiar:</i> 0,92 ha</p>

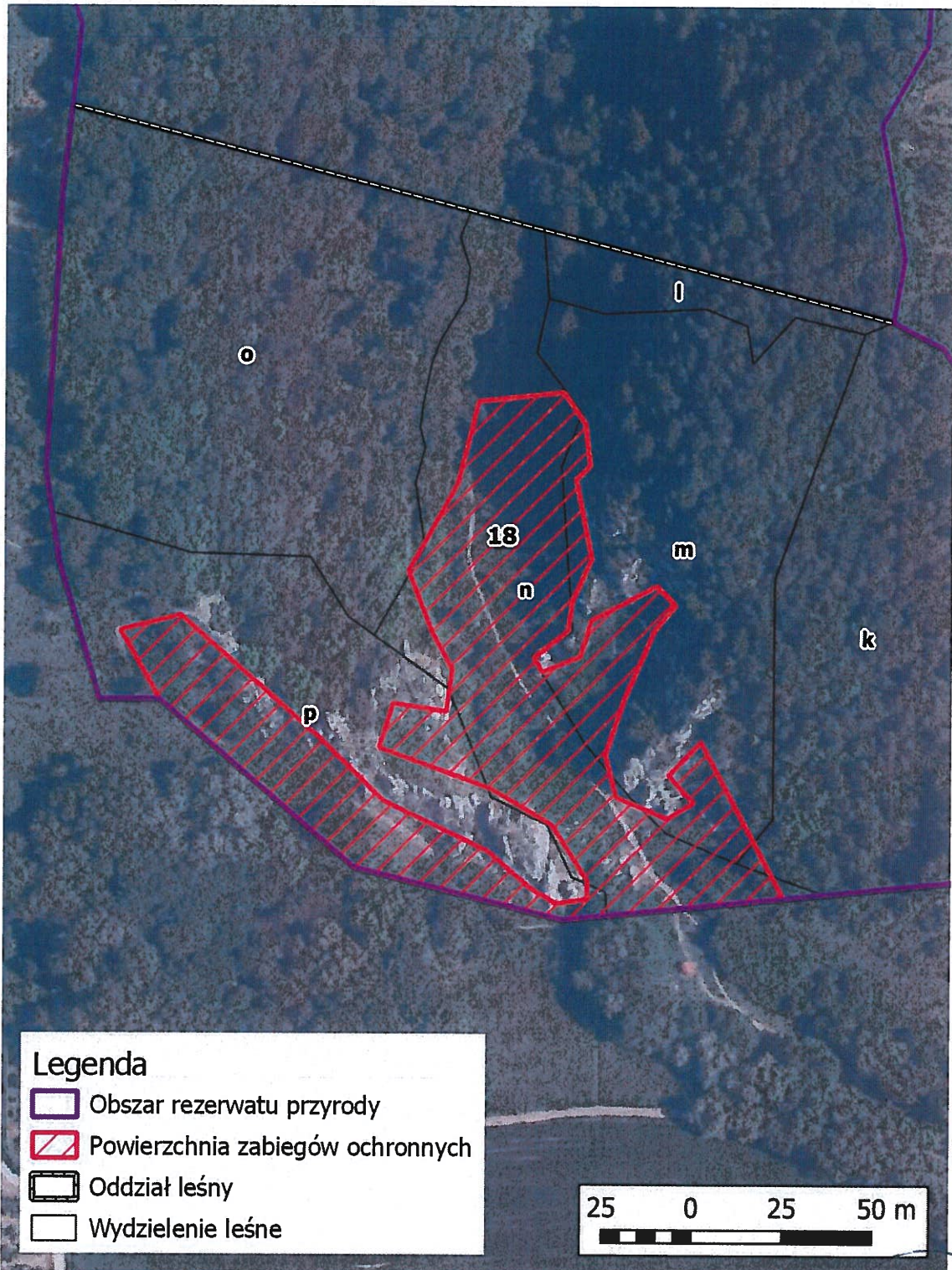
* Oznaczenia pododdziału leśnego zgodnie z planem urzędzenia lasu dla Nadleśnictwa Krzeszowice na lata 2022-2031

MAŁGORZATA
inż. Błażej Zamojski

REGIONALNY
DYREKTOR OCHRONY ŚRODOWISKA
w Krakowie

Rafał Rostecki

**Miejsce wykonywania zadań ochronnych
w rezerwacie przyrody „Wąwóz Bolechowicki”**



WALNY SPECJALISTA
15.06.2023
inż. Błażej Zamojski

REGIONALNY
DYREKTOR OCHRONY ŚRODOWISKA
w Krakowie
Rafał Rostecki