

Nr sprawy : O/SZ.Z-11.2431.4.2023.AG

OPIS PRZEDMIOTU ZAMÓWIENIA część 3

I. Zamawiający

Skarb Państwa – Dyrektor Generalny Generalnej Dyrekcji Dróg Krajowych i Autostrad
GDDKiA Oddział w Szczecinie, ul. Bohaterów Warszawy 33, 70-340 Szczecin, NIP: 8522353687

II. Tryb udzielenia zamówienia

Zamówienie jest wyłączone spod stosowania ustawy z dnia 11 września 2019 r. Prawo zamówień publicznych (Dz. U. z 2023 r., poz. 1605) – wartość zamówienia nie przekracza kwoty 130.000,00 PLN (netto).

III. Przedmiot zamówienia

Dostawa wraz z montażem stacji ładowania pojazdów elektrycznych typu wallbox 2x22 kW – 6 szt., słupków montażowych, remont i podłączenie stacji ładowania do nowego przyłącza energetycznego z podziałem na 3 zadania.

IV. Termin wykonania zamówienia

Do 60 dni od daty podpisania umowy

V. Warunki udziału w postępowaniu

- 1. Zamawiający nie dopuszcza wykonania przedmiotu zamówienia przy udziale podwykonawców.**
- Wykonawca będzie realizował zamówienie w oparciu o własny sprzęt i materiały; pomiary i badania należy wykonać za pomocą urządzeń pomiarowych, które posiadają wymagane certyfikaty i aktualną legalizację (świadczenie wzorcowania).

VI. Zakres prac objętych zamówieniem

- 1. Dostawa i montaż fabrycznie nowych stacji ładowania pojazdów typu wallbox 22 – szt. 2 do Rejonu Wałcz**
- 2. Dostawa i montaż słupków montażowych do stacji ładowania- szt. 2**
- 3. Montaż i podłączenie do ZKP:**

Stacje ładowania o mocy 22 kW każda zlokalizowane będą na północnej stronie budynku Rejonu Wałcz ul. Kołobrzaska 33, 78-600 Wałcz (rys. 1) – nową linię kablową o długości 20 m (przekrój min. 5x35mm²) ułożyć należy od złącza ZKP do dostarczonej (nowej) rozdzielni w obudowie hermetycznej na zewnętrznej ścianie budynku (lokalizacja zgodnie z rys.). Stacje ładowania bez stałych kabli – wyposażone w gniazdo do podłączenia standardowego kabla ładującego typ 2 22kW 32A IP54. Rozdzielnicę wyposażać należy w cały niezbędny osprzęt wymagany do prawidłowej pracy układu, w tym w szczególności w: licznik energii elektrycznej, wyłączniki różnicowoprądowe typu A /30mA /oraz wyłączniki nadmiarowoprądowe.

Od nowej rozdzielni do każdej stacji ładowania ułożyć należy osobne linie kablowe (kabel ziemny).

Warunkiem odbioru robót jest przedłożenie protokołów z przeprowadzonych badań i pomiarów wykonanej instalacji potwierdzającej jej sprawność i możliwość bezpiecznej eksploatacji.

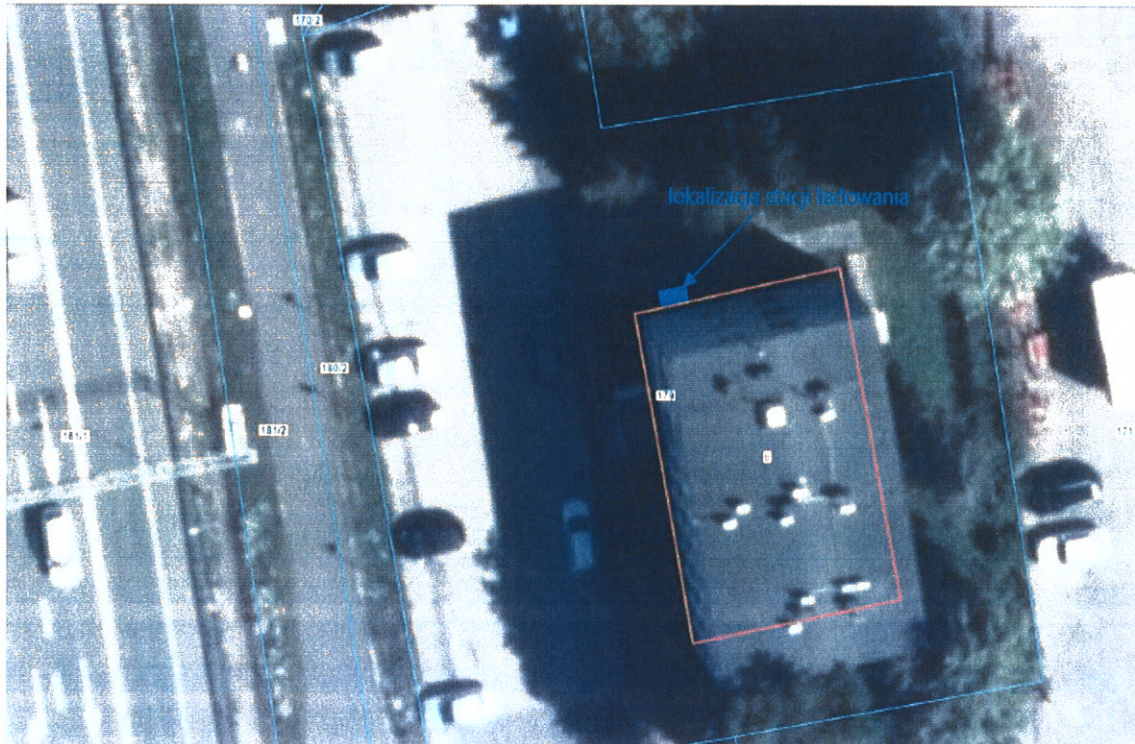
Badania i pomiary muszą być wykonane przez osoby posiadające stosowne kwalifikacje i uprawnienia poświadczone świadectwem kwalifikacyjnym SEP kat. E, a ocena stanu instalacji na protokołach pomiarowych musi być dokonana przez osobę niewykonywającą pomiarów i posiadającą świadectwo kwalifikacji w zakresie dozoru D.

Uwaga:

Przed sporządzeniem oferty zalecane jest dokonanie wizji lokalnej po wcześniejszym kontakcie z osobą prowadzącą sprawę:

Ewa Kołosowska tel. 538 619 748

Realizacja robót przy czynnym obiekcie – wyłączenia zasilania mogą być dokonywane tylko po godz. 15.00 w dni robocze i musi być uzgodniona z Zamawiającym.



Rys. 1 – planowana lokalizacja stacji ładowania

VII. Wymagania dotyczące stacji ładowania pojazdów

Stacje ładowania pojazdów elektrycznych i hybrydowych spełniać muszą następujące wymagania:

- przystosowane do montażu na zewnątrz
- odpowiednie do pracy w każdych warunkach atmosferycznych
- temperatura pracy min.: -25 do 40°C
- klasa wodoodporności min.: IP 44
- udarność: min. IK08

- certyfikat CE,
- polska dystrybucja,
- pełna gwarancja producenta
- nominalna moc ładowania: 22 kW
- nominalny prąd ładowania: 32A
- regulacja mocy ładowania
- liczba faz: 3 PH
- napięcie znamionowe: 230V / 400V
- **bez stałego kabla**

Dodatkowe wyposażenie do stacji:

- gniazdo stacji ładowania Typ 2 32A 22kW IP54
- kabel do ładowania samochodu min. 5 m 32A 22kW

VIII. Sposób obliczenia ceny

1. Cena oferty musi obejmować całkowity koszt wykonania przedmiotu zamówienia oraz wszelkie koszty towarzyszące, konieczne do poniesienia przez Wykonawcę z tytułu wykonania przedmiotu zamówienia wraz z kosztem dojazdu oraz uwzględniać wszystkie elementy związane z prawidłową realizacją przedmiotu zamówienia.
2. Za wykonanie przedmiotu zamówienia Wykonawca otrzyma wynagrodzenie ryczałtowe zgodne ze stawką podaną w formularzu ofertowym

IX. Warunki płatności

1. Płatność wynagrodzenia na rachunek bankowy Wykonawcy wskazany na fakturze nastąpi, po protokolarnym odbiorze przedmiotu zamówienia, w terminie do 21 dni od dnia otrzymania przez Zamawiającego prawidłowo wystawionej faktury VAT. Za datę realizacji płatności uważa się datę, w którym Zamawiający wydał swojemu bankowi dyspozycję polecenia przelewu pieniędzy na konto Wykonawcy.

X. Opis sposobu przygotowania oferty

1. Ofertę należy złożyć **do dnia 15.09.2023 r.** w sekretariacie GDDKiA O/Szczecin Rejon w Koszalinie, ul. Kupiecka 5, 75-671 Koszalin osobiście lub przesłać pocztą (liczy się data wpływu)
2. Składana oferta powinna być sporządzona na formularzu ofertowym stanowiącym załącznik nr 2 wraz z formularzem cenowym stanowiącym załącznik nr 3.

Z-CA KIEROWNIKA REJONU


mgr inż. *Dariusz* Wesółowski