

Schemat ściany

-skala 1:100-

poziom porównawczy parteru p.p.p ±0,00=141,94

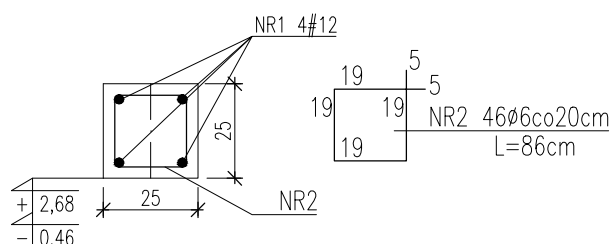
OZNACZENIA GRAFICZNE :

Ł - ława fundamentowa

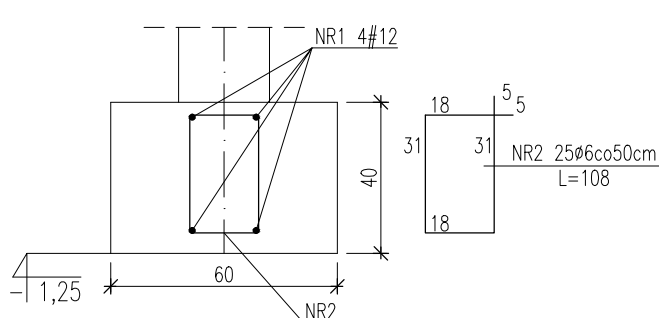
W - wieniec

- ściana nadziemna murowana z bloczków silikatowych
- ściana fundamentowa murowana z bloczków betonowych
- elementy żelbetowe, wylewane

Wieniec W 25x25cm, 2x4,52mb
skala 1:20



Ława Ł 60x40cm, 4,87mb
skala 1:20



ZESTAWIENIE STALI (WIENCE CZĘŚCI GARAŻOWO-MAGAZYNOWEJ) :

		ŚREDNICA		DŁUGOŚĆ	ILOŚĆ	DŁUGOŚĆ ŁĄCZNA	
		A-IIIIN	A-0			#12	Ø6
W	NR1	#12		904	4	36,16	
	NR2		Ø6	86	46		39,56
Ł	NR1	#12		487	4	19,48	
	NR2		Ø6	108	25		27,00
DŁUGOŚĆ WG ŚREDNIC [m]						55,64	66,56
MASA 1m PRĘTA [kg\m]						0,888	0,222
MASA WG ŚREDNIC [kg]						49,40	14,78
MASA ŁĄCZNA [kg]							64,18

Beton C20/25 - otulina 3cm

Stal A-IIIIN(#) - RB500W

Stal A-0(Ø) - St0S-b

NAZWA :

BUDOWA BUDYNKU JEDNOSTKI RATOWNICZO-GAŚNICZEJ W BIAŁYMSTOKU, MURU OPROWOGOWEGO, ŚCIANY WOLNOSTOJĄCEJ, DWÓCH FUNDAMENTÓW, 19 MIEJSC POSTOJOWYCH WRAZ Z ZAGOSPODAROWANIEM TERENU ORAZ INSTALACJAMI DOZIEMNYMI : KANALIZACJI DESZCZOWEJ WRAZ ZE ZBIORNIKIEM SZCZELNYM NA DESZCZÓWKĘ O POJ. CZYNNEJ 116M³ I ELEKTRYCZNĄ OŚWIETLENIA TERENU

LOKALIZACJA :

UL. PLAŻOWA, NR EWID. DZ. 1245/22,
JEDN. EWID.: BIAŁYSTOK,
OBRĘB: 20- PRZEMYSŁOWY
IDENTYFIKATOR DZIAŁKI: 206101_1.0020.1245/22

BRANŻA:
konstrukcja

DATA:
15.06.2022

PROJEKT WYKONAWCZY

SKALA :
1:100, 1:20

RYSUNEK :

ŚCIANA WOLNOSTOJĄCA

NR RYSUNKU:

K27

PROJEKTANT: konstrukcja
mgr inż. Anna Łubko

PDL/0001/POOK/11

SPRAWDZAJĄCY: konstrukcja
mgr inż. Krzysztof Leszczyński

PDL/0008/PWOK/10

AIONI

AIONI SP Z O.O.
ul. Elektryczna 1/210/2
15-080 Białystok

www.aioni.pl
kicinski@aioni.pl
tel. (65) 307 60 70