



DZIENNIK URZĘDOWY

WOJEWÓDZTWA MAZOWIECKIEGO

Warszawa, dnia 22 grudnia 2014 r.

Poz. 11876

ZARZĄDZENIE REGIONALNEGO DYREKTORA OCHRONY ŚRODOWISKA W WARSZAWIE

z dnia 17 grudnia 2014 r.

w sprawie rezerwatu przyrody „Kawęczyn”

Na podstawie art. 13 ust. 3 ustawy z dnia 16 kwietnia 2004 r. o ochronie przyrody (Dz. U. z 2013 r. poz. 627, z późn. zm.¹⁾) zarządza się, co następuje:

§ 1.1. Zmniejsza się obszar rezerwatu przyrody „Kawęczyn”, zwanego dalej „rezerwatem”, uznanego za rezerwat rozporządzeniem Ministra Ochrony Środowiska, Zasobów Naturalnych i Leśnictwa z dnia 21 grudnia 1998 r. w sprawie uznania za rezerwat przyrody (Dz. U. Nr 161, poz. 1091), o powierzchni 0,9817 ha poprzez wyłączenie z jego granicy działki ewidencyjnej nr 4/2 z obrębu 3-00-52.

2. Przebieg granicy obszaru wyłączanego z rezerwatu określa mapa stanowiąca załącznik nr 1 do zarządzenia.

§ 2.1. Po zmniejszeniu o obszar, o którym mowa w § 1 ust. 1, rezerwat stanowi obszar lasu o łącznej powierzchni 69,7101 ha, położony na terenie Miasta Stołecznego Warszawy, w Dzielnicy Rembertów, w województwie mazowieckim.

2. Wykaz działek ewidencyjnych wchodzących w skład rezerwatu określa załącznik nr 2 do zarządzenia.

3. Przebieg granicy rezerwatu określa mapa stanowiąca załącznik nr 3 do zarządzenia.

4. Opis przebiegu granicy rezerwatu, w formie wykazu współrzędnych geograficznych punktów załamania granicy, określa załącznik nr 4 do zarządzenia.

§ 3. Celem ochrony rezerwatu jest zachowanie ze względów naukowych i dydaktycznych ciepłolubnych gatunków roślin naczyniowych i ich stanowisk.

§ 4. Dla rezerwatu określa się:

1) rodzaj - Leśny (L);

2) typ i podtyp:

a) ze względu na dominujący przedmiot ochrony:

- typ – Florystyczny (PFD),

- podtyp – roślin zielnych i krzewinek (rzk),

b) ze względu na główny typ ekosystemu:

- typ – Leśny i borowy (EL),

¹⁾ Zmiany tekstu jednolitego wymienionej ustawy zostały ogłoszone w Dz. U. z 2013 r. poz. 628, 842 oraz z 2014 r. poz. 805, 850, 926, 1002 i 1101.

- podtyp – lasów mieszanych nizinnych (lmn).

§ 5. Nadzór nad rezerwatem sprawuje Regionalny Konserwator Przyrody.

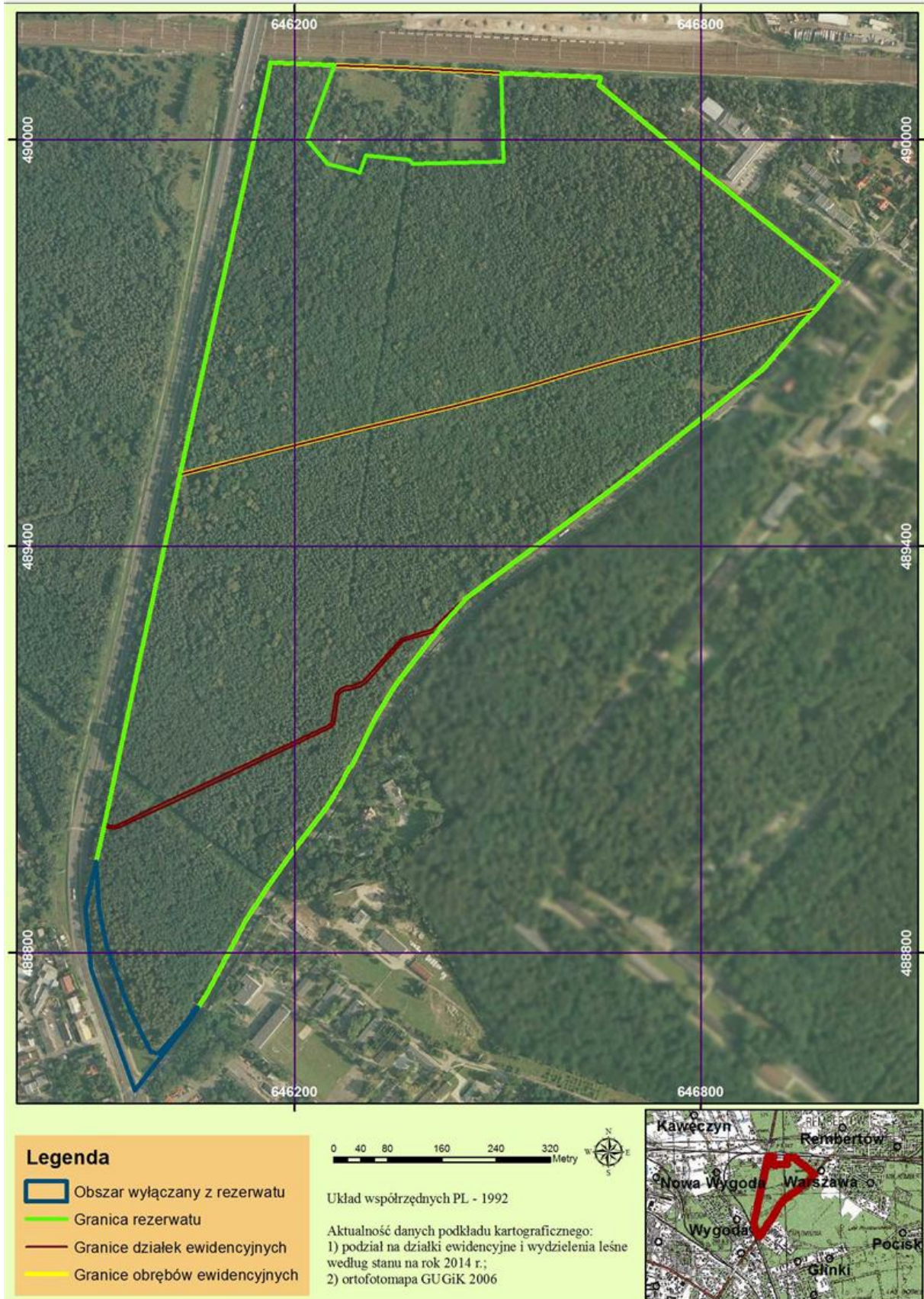
§ 6. Zarządzenie wchodzi w życie po upływie 14 dni od dnia ogłoszenia w Dzienniku Urzędowym Województwa Mazowieckiego²⁾.

Regionalny Dyrektor Ochrony Środowiska w Warszawie:
Aleksandra Atłowska

²⁾Niniejsze zarządzenie było poprzedzone: rozporządzeniem Ministra Ochrony Środowiska, Zasobów Naturalnych i Leśnictwa z dnia 21 grudnia 1998 r. w sprawie uznania za rezerwat przyrody (Dz. U. Nr 161, poz. 1091), rozporządzeniem Nr 274 Wojewody Mazowieckiego z dnia 12 grudnia 2001 r. w sprawie ogłoszenia wykazu rezerwatów przyrody zlokalizowanych na terenie województwa mazowieckiego i utworzonych do dnia 31 grudnia 1998 r. (Dz. Urz. Woj. Maz. Nr 269, poz. 6860) - rezerwat przyrody „Kawęczyn” umieszczony został w wykazie pod pozycją 52. Rozporządzenie Ministra Ochrony Środowiska, Zasobów Naturalnych i Leśnictwa z dnia 21 grudnia 1998 r. w sprawie uznania za rezerwat przyrody, jako akt prawny uznający rezerwat na podstawie art. 23 ust. 3 ustawy z dnia 16 października 1991 r. o ochronie przyrody (Dz. U. Nr 114, poz. 492, z późn. zm.), utraciło moc z dniem wejścia w życie art. 11 ustawy z dnia 7 grudnia 2000 r. o zmianie ustawy o ochronie przyrody (Dz. U. z 2001 r. Nr 3 poz. 21), z tym że zgodnie z art. 6 ust. 1 tej ustawy, rezerваты przyrody utworzone do dnia 31 grudnia 1998 r. na podstawie dotychczasowych przepisów stały się rezerwatami przyrody w rozumieniu art. 1 pkt 20 lit. b niniejszej ustawy.

Załącznik Nr 1 do Zarządzenia
Regionalnego Dyrektora Ochrony Środowiska w Warszawie
z dnia 17 grudnia 2014 r.

Przebieg granicy obszaru wyłączanego z rezerwatu



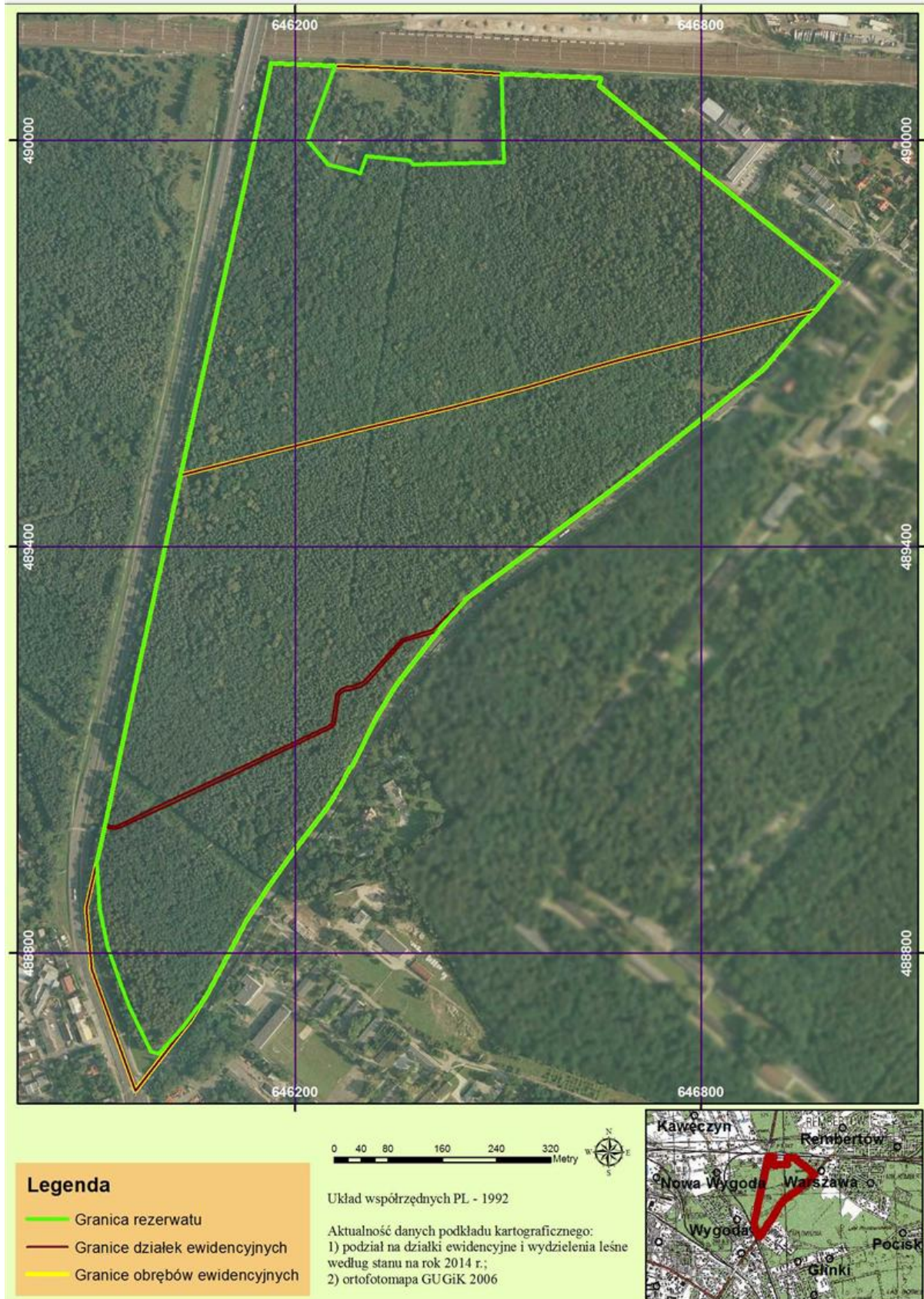
Załącznik Nr 2 do Zarządzenia
Regionalnego Dyrektora Ochrony Środowiska w Warszawie
z dnia 17 grudnia 2014 r.

Wykaz działek ewidencyjnych wchodzących w skład rezerwatu

Podział administracyjny		Podział geodezyjny		Własność	Powierzchnia działki ewidencyjnej w części stanowiąca rezerwat [ha]
Powiat	Gmina	Obręb ewidencyjny	Numer działki ewidencyjnej		
Miasto Stołeczne Warszawa	Dzielnica Rembertów	3-00-45	1	Skarb Państwa w zarządzie Państwowego Gospodarstwa Leśnego Lasy Państwowe	32,3267
Miasto Stołeczne Warszawa	Dzielnica Rembertów	3-00-52	1	Skarb Państwa w zarządzie Państwowego Gospodarstwa Leśnego Lasy Państwowe	27,7444
Miasto Stołeczne Warszawa	Dzielnica Rembertów	3-00-52	3	Skarb Państwa w zarządzie Państwowego Gospodarstwa Leśnego Lasy Państwowe	0,2835
Miasto Stołeczne Warszawa	Dzielnica Rembertów	3-00-52	4/1	Skarb Państwa w zarządzie Państwowego Gospodarstwa Leśnego Lasy Państwowe	9,3555

Załącznik Nr 3 do Zarządzenia
Regionalnego Dyrektora Ochrony Środowiska w Warszawie
z dnia 17 grudnia 2014 r.

Przebieg granicy rezerwatu



Załącznik Nr 4 do Zarządzenia
Regionalnego Dyrektora Ochrony Środowiska w Warszawie
z dnia 17 grudnia 2014 r.

Opis przebiegu granicy rezerwatu

Układ współrzędnych płaskich prostokątnych PL – 1992	
Punkt X	Punkt Y
646289,5168	489953,7982
646296,5234	489951,1739
646305,3918	489977,0816
646369,7588	489970,5986
646374,02	489964,7999
646508,1641	489967,5781
646505,4375	490098,7057
646623,5916	490093,3102
646652,2225	490091,8508
646648,9007	490080,6889
646764,8176	489985,6478
646880,9955	489890,934
646987,3865	489804,0699
647000,6765	489793,2167
647000,8797	489793,4623
647003,5659	489791,0664
646969,3879	489749,3217
646952,5041	489732,4251
646892,1629	489662,5274
646841,4896	489622,0473
646836,4313	489617,9975
646686,3791	489498,0916
646450,3387	489321,9203
646450,7423	489321,4314
646432,3536	489300,3633
646429,5927	489297,137
646404,8218	489267,0924
646358,864	489209,0323
646348,9183	489195,1074
646343,6305	489186,6912
646338,093	489178,2681
646322,7444	489152,8539
646283,4719	489076,138
646281,5058	489073,8236
646274,1147	489060,8193
646267,0021	489046,7826
646264,3362	489042,2889
646256,4499	489029,111
646251,1435	489020,6443
646245,1111	489012,3976
646198,7226	488951,4655
646157,4076	488894,3937
646152,4299	488885,6161
646147,3131	488877,1646

646138,516	488864,7415
646133,409	488856,6603
646127,7759	488848,0747
646070,5647	488740,513
646061,8613	488726,1424
646057,8524	488719,5816
646056,1671	488720,3544
646034,8284	488692,491
645998,5539	488651,6128
645987,6795	488655,3435
645957,1201	488718,2086
645946,6426	488742,7355
645923,2269	488810,5219
645911,3206	488865,6876
645906,9754	488934,9133
645917,8018	488982,4497
645918,6982	488986,5644
645919,6127	488990,7498
645943,8714	489102,3616
645969,7749	489227,1992
646015,8686	489436,4258
646029,4075	489498,4008
646031,083	489505,8072
646038,5711	489539,9246
646085,0718	489749,6126
646130,8814	489958,6116
646165,0892	490114,4292
646258,8095	490110,1372
646218,6083	489999,8358
646246,6193	489966,8229
646248,5266	489964,8341
646289,5168	489953,7982