

AUGUSTOWSKIE BIURO RZECZOSZNAWCÓW SAMOCHODOWY
ABRS Artur Stankowski

n0127



RPW/982/2024 P
Data: 2024-02-21



16-300 Augustów ul. Rynek Zygmunta Augusta 41A
Biuro: Augustów ul. 3-go Maja 13, piętro I
☎511 614 357, ✉ artstankowski@gmail.com
www.rzeczoznawca-samochodowy.net.pl

Augustów 20 lutego 2024 r.

Rodzaj opracowania: **Opinia nr 01/02/ABRS/KI/2024**

Rzeczoznawca: **inż. Artur Stankowski**
Certyfikowany Rzeczoznawca Techniki Samochodowej
nr 649/16/19/22 w zakresie kompetencji CA/CC/CZ
z Listy Ministra Infrastruktury i Budownictwa nr RS001587
Rzeczoznawca DEKRA Polska nr RD24801

Zakres opinii: Ocena stanu utrzymania pojazdu, ustalenie wartości
samochodu Toyota Hilux nr rej. BAU05315

Cel opinii: Dla potrzeb własnych zleceniodawcy w celu sprzedaży
pojazdu w drodze przetargu publicznego

Zleceniodawca: **NADLEŚNICTWO SZCZEBRA**
Szczebra 58, 16 - 34 Nowinka

Zlecenie z dnia / data wykonania: 15.02.2024r. / 20.02.2024r.

Miejsce badania: 16-304 Nowinka, Szczebra 58

1. Podstawa opinii:

- 1) Formalna - zlecenie z dnia 15.02.2024r.
- 2) Merytoryczna – PN-92/S-02060; PN-92/S-02061; PN-92/S-02062; PN-92/S-0263; PN-93/S-02051; instrukcja EurotaxGlass's, instrukcja określania wartości pojazdów nr 1/2016 Stowarzyszenia Rzeczoznawców Techniki Samochodowej i Ruchu Drogowego EXPERTMOT, technologia budowy i naprawy pojazdów samochodowych.
- 3) Dokumenty samochodu okazane podczas oględzin
- 4) Oględziny przedmiotu wyceny z dnia 20.02.2024r.

2. Ogólny harmonogram prac:

- 1) Ogólna identyfikacja pojazdu samochodowego
- 2) Wykonanie opinii
- 3) Dokumentacja fotograficzna

3. Metoda badań:

Organoleptyczna, analityczna

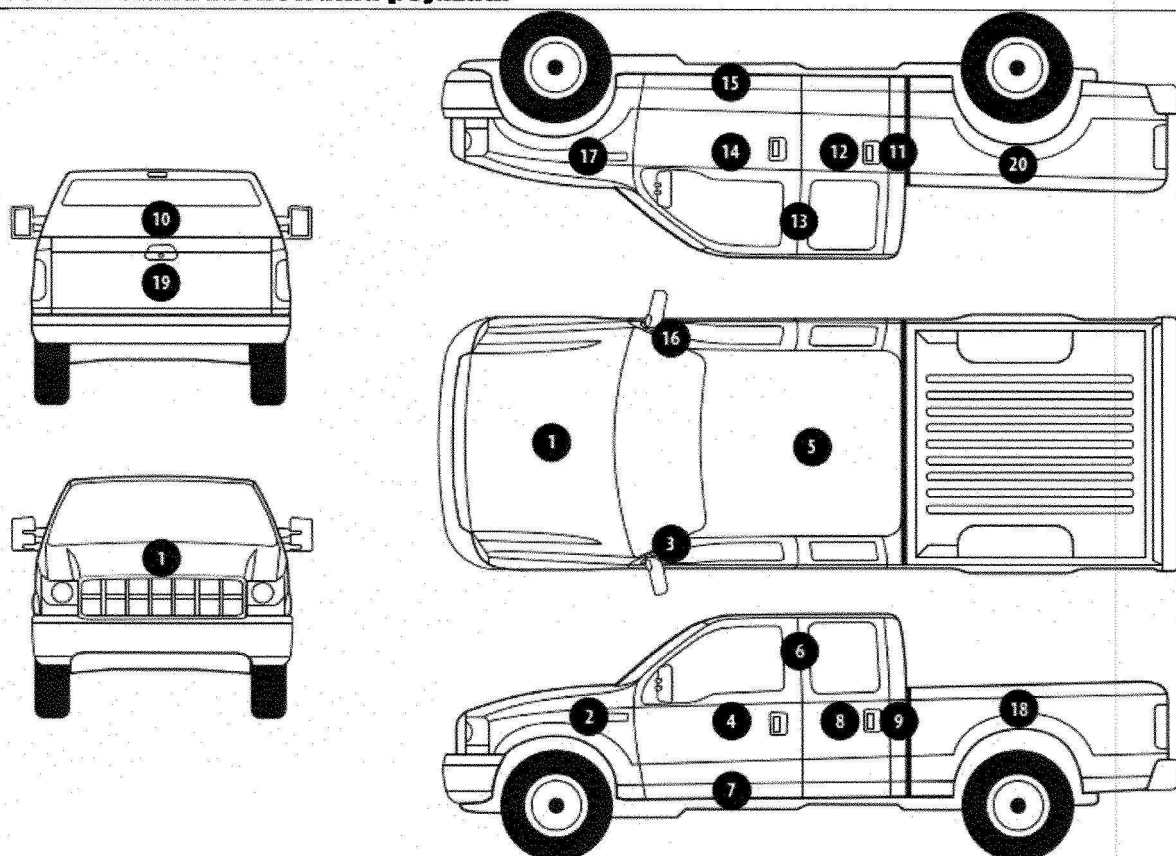
4. Dane rejestracyjne:

Nr rejestracyjny: BAU05315

5. Dane techniczno – identyfikacyjne

Nr identyfikacyjny VIN	AHTFR22G606043246
Marka	TOYOTA
Model	Hilux DLX 2.5 TDi (KUN25L-PRMDHW)
Rok produkcji	2011
Data 1-wszej	01.08.2011r.
Rodzaj pojazdu	ciężarowy
Rodzaj nadwozia/liczba miejsc	pick - up/ 5
Rodzaj silnika	ZS, TURBODOŁADOWANY
Układ / ilość cylindrów	rzędowy / 4
Pojemność skokowa silnika	2494 ccm
Moc silnika	106 kW / 144 KM
Skrzynia biegów	MANUALNA, 5 BIEGOWA
Rodzaj napędu	4 x 4
Przebieg	204 594 km
Dop. masa całkowita / masa własna	2690 kg / 1913 kg

6. Ocena stanu zachowania pojazdu:



NR punktu	Kontrolowany element	Zmierzony przedział grubości powłoki lakierowej w mikrometrach (µm)
1	POKRYWA PRZEDNIA	80 - 120
2	BŁOTNIK PRZEDNI LEWY	80 - 120
3	SŁUPEK PRZEDNI LEWY	50 - 120
4	DRZWI PRZEDNIE LEWE	80 - 120
5	POSZYCIE DACHU	80 - 120
6	SŁUPEK B PRAWY	50 - 90
7	POSZYCIE PROGU LEWEGO	50 - 90
8	DRZWI TYLNE LEWE	80 - 120
9	BŁOTNIK TYLNY LEWY	80 - 120
10	ŚCIANA TYLNA KABINY	80 - 120
11	BŁOTNIK TYLNY PRAWY	80 - 120
12	DRZWI TYLNE PRAWY	80 - 120
13	SŁUPEK B PRAWY	50 - 90
14	DRZWI PRZEDNIE PRAWY	80 - 120
15	POSZYCIE PROGU PRAWEGO	50 - 90
16	SŁUPEK PRZEDNI PRAWY	80 - 120
17	BŁOTNIK PRZEDNI PRAWY	80 - 120
18	BŁOTNIK TL SKRZYNI	80 - 120
19	ŚCIANA TYLNA SKRZYNI	351 - 1050
17	BŁOTNIK TP SKRZYNI	158 - 2030

Naprawa blacharska - zmierzona grubość powłoki nawierzchniowej wykazała, że w samochodzie były przeprowadzane naprawy blacharsko lakiernicze w zakresie poszyć zewnętrznych błotnika tylnego prawego i ściany tylnej skrzyni ładunkowej. Istotnych wad naprawczych nie stwierdzono.

Nadwozie i wyposażenie - wady i niesprawności opisano w tabeli poniżej.

Element uszkodzony	Stwierdzony stan
Poszycia blaszane zewnętrzne	Liczne zarysowania i uszkodzenia powłoki lakierowej na całym nadwoziu, elementach wyposażenia i szybach
Błotnik PL	Pogięty
Maskownice reflektorów p. mgłowych przednich	Połamane
Kierunkowskaz PP	Połamany
Poszycie progu lewego	Wgięte na dł 0,2 m
Stopień lewy (rura chrom)	Odształcony
Błotnik TL skrzyni ładunkowej	Odształcony na pow. 1 dm ² , korozja
Lampa TL	Pęknięta
Krata wlotu powietrza (atrapa czołowa)	Pęknięta
Błotnik TP kabiny	Odształcony na pow. 2dm ²
Ściana tylna skrzyni ładunkowej	Korozja

Zawieszenie i układ kierowniczy- wady i niesprawności opisano w tabeli poniżej.

Element uszkodzony	Stwierdzony stan
Przód	Wyraźne stuki podczas jazdy po nierównościach
Wspornik zawieszenia przedniego (wózek)	Odształcony

Układ hamulcowy - wady i niesprawności opisano w tabeli poniżej.

Element uszkodzony	Stwierdzony stan
Przód	Tarcze hamulcowe zużyte z wyraźnymi progami

Układ wydechowy - wad i niesprawności nie stwierdzono - stan odpowiedni do okresu eksploatacji.

Układ zasilania - wad i niesprawności nie stwierdzono.

Wnętrze - wady i niesprawności opisano w tabeli poniżej.

Element uszkodzony	Stwierdzony stan
Wykładziny tapicerskie drzwi, foteli, podłogi	Zanieczyszczone, zanieczyszczone
Wykładzina plastikowa bagażnika	Trwale otarta, porysowana
Koło kierownicy	Wytarte
Deska rozdzielcza	Trwale otarcia i zarysowania
Pasy bezpieczeństwa PL PP I TL	Postrzępione
Pas bezpieczeństwa TP	Porwany - brak fragmentu

Silnik z osprzętem - wad i niesprawności nie stwierdzono.

Układ przeniesienia napędu - wady i niesprawności opisano w tabeli poniżej.

Element uszkodzony	Stwierdzony stan
Zespół sprzęgła	Zużyty, utrudniona zmiana biegów, niski pedał sprzęgła

Zabezpieczenia przeciw kradzieżowe - immobiliser, auto alarm

Dokumenty pojazdu - okazano dowód rejestracyjny, 1 klucz do pojazdu.

Jazda próbna - jazdę próbną przeprowadzono na odcinku oraz w czasie umożliwiającym zgrubne określenie stanu technicznego pojazdu.

Weryfikacja prawdziwości danych obiektu, w tym roku produkcji i innych - nie przeprowadzono, przyjęto wg. okazanych dokumentów, przebieg potwierdzono w CEPiK.

Badanie poprawności i / lub udowy nr identyfikacyjnych - nie przeprowadzono

7. Wycena wartości pojazdu

Wartość pojazdu określono w oparciu o notowania cen samochodów używanych na rynku polskim, z uwzględnieniem parametrów technicznych i rynkowych mających wpływ na wartość pojazdu, w tym notowania systemu eksperckiego INFO EKSPERT (baza danych nr II - 2024). Dla pojazdów zarejestrowanych w Polsce wartość została określona na dzień sporządzenia wyceny.

Przyjęto wartość bazową z wynikającą z systemu **48216 zł brutto**.

Zastosowano korekty:

+ 476 zł korekta na miesiąc pierwszej rejestracji

+ 4034 zł korekta przebiegu pojazdu

+ 8354 zł korekta wyposażenia dodatkowego

- 548 zł korekty zużycia opon

- 15 270 zł korekt różnych

Wartość rynkową samochodu Toyota Hilux o nr rej. BAU05315 ustalono w kwocie: **45 300 zł brutto**. (czterdzieści pięć tysięcy trzysta zł brutto). Szczegółowa wycena stanowi załącznik do opinii.

Ocenę sporządzono w jednym egzemplarzu str. 6 + wycena Info Ekspert

Podpis i pieczęć rzeczoznawcy

Artur Stankowski
Artur Stankowski

WYKŁADZIE BIURO
RZECZOWNICW SAMOCHODOWYCH
Artur Stankowski
ul. 16-300 Augustów 11 a, 16-300 Augustów
50 634 357; (87) 643 39 76
REGON 360112266



- Nie weryfikowano odczytanego stanu drogomierza z zapisami w elektronicznych urządzeniach pojazdu.
- Niniejsza ekspertyza służy wyłącznie do oszacowania wartości rynkowej przedmiotu wyceny i nie może być wykorzystywana do żadnego innego celu, niż wymieniony powyżej. Wycena nie może stanowić podstawy do oceny cech i stanu wycenianego obiektu przy jego zakupie.
- Rzeczoznawca nie bierze za siebie odpowiedzialności za wady ukryte (prawne i fizyczne) oraz ewentualne skutki wynikające z dalszego użytkowania przedmiotu wyceny a także samej wyceny.
- Powyższa wycena nie jest szczegółową ekspertyzą stanu technicznego i pojazdu i za taką nie może być uznawana, w szczególności nie może być traktowana jako gwarancja sprzedaży przedmiotu wyceny a oszacowaną wartość.
- Niniejsza wycena nie może być publikowana w całości w jakimkolwiek dokumencie bez zgody wykonawcy i bez uzgodnienia z nim formy i treści takiej publikacji.
- Wycenę przeprowadzono w oparciu o dostarczoną dokumentację oraz badanie organoleptyczne wycenianego obiektu. Nie przeprowadzono badań diagnostycznych oraz weryfikacji warsztatowej wycenianego pojazdu.
- Niniejsza wycena została sporządzona na podstawie oględzin wycenianego obiektu w warunkach w występujących w miejscu udostępnienia.

AUGUSTOWSKIE BIURO RZECZOWNAWCÓW SAMOCHODOWYCH
ABRS Artur Stankowski



16-300 Augustów ul. Rynek Zygmunta Augusta 41A
Biuro: Augustów ul. 3-go Maja 13, piętro I
511 614 357, email: artstankowski@gmail.com
www.rzecznawca-samochodowy.net.pl

Wycena Nr: 0468/2024/02

z dnia: 2024/02/20

Rzecznawca: Artur Stankowski RS001587
Zlecniodawca: Nadleśnictwo Szczebra
Adres: Szczebra 58, 16-304 Nowinka
Zlec. pismo, znak: Zlecenie telefoniczne / ustne
Zadanie: Ustalenie wartości rynkowej

z dnia: 2024/02/15

DANE IDENTYFIKACYJNE POJAZDU (*)

Dane: [D] II-2024

Marka: TOYOTA Model pojazdu: Hilux TDi MR`07 E4 2.7t
Wersja: DLX Nr rejestracyjny: BAU05315 Rok prod.: 2011
Rodzaj pojazdu: Samochód ciężarowy do 3.5t VIN: AHTFR22G606043246

Data pierwszej rejestracji	2011/08/01
Data ważności badania technicznego	2024/02/13
Data oględzin	2024/02/20
Wskazanie drogomierza	204594 km
Okres eksploatacji pojazdu (2011/08/01-2024/02/20)	151 mies.
Charakter wykorzystania	Służby leśne
Kolor powłoki lak., (rodzaj lakieru)	Szary 2-warstwowy z efektem metalicznym
Dop. masa całkow. / Ładowność	2690 kg* / 825 kg
Rodzaj nadwozia	pick-up z podwójną kabiną 4 drzwiowy 5 osobowy
Liczba osi / Rodzaj napędu / Skrzynia biegów	2 / 4WD (4x4) / manualna
Zawieszenie osi przedniej / tylnej / Rozstaw osi	drążki skrętne / resory / 3085 mm
Jednostka napędowa	z zapłonem samoczynnym
Pojemność / Moc silnika	2494 ccm / 106 kW (144 KM)
Doładowanie	turbosp. z chłodn. powietrza
Liczba cylindrów / Układ cylindrów	4 / rzędowy
Norma spalin	E5*
Długość / Szerokość / Wysokość	5255 mm / 1913 mm / 1810 mm

WYPOSAŻENIE STANDARDOWE (2010.01 - 2011.12)

L.p.	Nazwa elementu wyposażenia	L.p.	Nazwa elementu wyposażenia
1	ABS - system zapobiegający blokowaniu kół	8	Poduszka powietrzna kierowcy
2	Antena radiowa	9	Poduszka powietrzna pasażera
3	Głośniki 2 szt.	10	Szyba tylna ogrzewana
4	Immobilizer	11	Szyby przednie regulowane elektrycznie
5	Klimatyzacja	12	Tarcze kół stalowe
6	Obrotomierz	13	Wspomaganie układu kierowniczego
7	Opony 205/70 R16	14	Zamek centralny

WYPOSAŻENIE DODATKOWE

L.p.	Nazwa elementu wyposażenia	Wartość [PLN]
1	+ Autoalarm	188
2	+ Hak holowniczy	335
3	+ Kabina podwójna	2 079
4	Lakier metalizowany	494
5	+ Lusterka zewnętrzne regulowane elektrycznie	140
6	+ Ogrzewanie niezależne	778
7	+ Osłona rurowa przednia	201
8	+ Osłona spodnia zespołu napędowego ASFIR	255
9	+ Radioodtwarzacz CD	20
10	+ Stopnie boczne rurowe	282
11	+ Szyby tylne regulowane elektrycznie	94
12	+ Wyciągarka WARN D007	671
13	+ Zabudowa przedziału bagażowego z dachem twardym przeszklona	2 817

OPIS ZAMONTOWANEGO W POJEŹDZIE OGUMIENIA

Koło	Marka, typ	Bieżnik [mm]	Zużycie [%]
Przednie lewe:	GOODRIDE LT235/85 R16 120/116Q SL369 A/T		70
Przednie prawe:	GOODRIDE LT235/85 R16 120/116Q SL369 A/T		70
Tylne lewe:	GOODRIDE LT235/85 R16 120/116Q SL369 A/T		70
Tylne prawe:	GOODRIDE LT235/85 R16 120/116Q SL369 A/T		70

KOREKTY

WARTOŚĆ BAZOWA BRUTTO (153 mies.)	48 216 PLN
KOREKTA ZA WYPOSAŻENIE DODATKOWE	8 354 PLN

Wypożyczenie pojazdu powoduje powiększenie wartości pojazdu, gdy jest wyposażeniem ponadstandardowym oraz jest sprawne, czyli zdolne do spełnienia swojej funkcji. Wielkość korekty wartości bazowej, związanej z wyposażeniem dodatkowym pojazdu została określona na podstawie udziału tego wyposażenia w wartości standardowo wyposażonego nowego pojazdu z uwzględnieniem amortyzacji pojazdu i zwiększonej amortyzacji jego wyposażenia.

KOREKTA ZA PIERWSZĄ REJESTRACJĘ	476 PLN
---------------------------------	---------

Korekta uwzględnia wpływ daty pierwszej rejestracji pojazdu (pierwszego dopuszczenia do ruchu po zakupieniu pojazdu nowego) na jego wartość. Przyjmuje się, że pojazd bazowy został zarejestrowany po raz pierwszy 2011/05/15. Pojazd wyceniany został zarejestrowany 3 miesiące później, zatem jego okres eksploatacji jest krótszy od okresu eksploatacji pojazdu bazowego i stąd wynika dodatnia korekta wartości.

KOREKTA ZA PRZEBIEG	4 034 PLN
---------------------	-----------

Korekta uwzględnia wpływ przebiegu pojazdu na jego wartość. Wartość bazowa (skorygowana o wpływ pierwszej rejestracji) została określona dla przebiegu normatywnego 259 000 km. Zweryfikowany przebieg wycenianego pojazdu jest mniejszy od normatywnego o - 54 406 km. Powoduje to zastosowanie korekty wartości w wysokości 7.07%.

KOREKTA ZA OGUMIENIE	- 548 PLN
----------------------	-----------

Korekta uwzględnia wpływ stanu ogumienia na wartość pojazdu. Punktem odniesienia jest ogumienie o zużyciu 50%.

KOREKTY RÓŻNE	- 15 270 PLN
---------------	--------------

W tym:	[%]	Wartość [PLN]
Aktualność badań technicznych	-5.0	-3 054
Podstawą do zastosowania korekty jest wada prawna w postaci zakazu użytkowania pojazdu na dzień 20.02.2024 00:00:00, koszt wykonania wymaganego badania technicznego jak też, szczególnie w przypadku pojazdów wieloletnich i trwale wyłączonych z eksploatacji, ewentualna konieczność przeprowadzenia usprawniającej naprawy. Wartość korekty została oszacowana automatycznie, na podstawie okresu eksploatacji pojazdu: 151 mies.		
Szczególny charakter eksploatacji	-10.0	-6 108
Negatywny wpływ na wartość rynkową może mieć używanie pojazdu w nietypowych warunkach, jak też w nietypowy sposób, np.: do nauki jazdy, dojazd sportowych i testowych, samochodu osobowego do celów zarobkowych, częsta jazda z przyczepą		

W tym:	[%]	Wartość [PLN]
przez samochód osobowy lub terenowy, itp. Wielkość tej korekty szacuje się w zależności od intensywności i okresu eksploatacji pojazdu w szczególny sposób.		
Konieczne naprawy pojazdu	-10.0	-6 108
Konieczność wykonania naprawy wycenianego pojazdu jest podstawą do obniżenia jego wartości w stosunku do wartości pojazdu sprawnego. O wielkości korekty decyduje koszt naprawy przywracającej pojazd do stanu technicznego odpowiedniego do okresu użytkowania pojazdu, jego przebiegu i ogólnego stanu technicznego.		

Wartość rynkowa brutto wyżej zidentyfikowanego pojazdu, określona na dzień wykonania opinii wynosi:

45300 PLN

(słownie: czterdzieści pięć tysięcy trzysta złotych)

w tym VAT (23.0%) 8470.73 PLN

Wartość określono na podstawie:

- notowań wartości rynkowych ustalonych przez wykonawcę opinii,
- korekt mających wpływ na wartość pojazdu

inż. Artur Stankowski
Rzecznik samochodowy
Nr certyfikatu 649/16/19/22
Kompetencje CA / CC / CZ
RS 001587



AGUSTOWSKIE BIURO
RZECZNIKÓW SAMOCHODOWYCH
Artur Stankowski
Dynek Zygmunta Augusta 41 a, 16-300 Augustów
tel.: 511 614 357, (87) 643 39 76
DUP 877-100-85-62 REGON 360112268

ARKUSZ USTALENIA WARTOŚCI POJAZDU

do wyceny nr: 0468/2024/02

z dnia: 2024/02/20

Rzeczoznawca: Artur Stankowski RS001587
Zleceniodawca: Nadleśnictwo Szczebra
Adres: Szczebra 58, 16-304 Nowinka
Zlec. pismo, znak: Zlecenie telefoniczne / ustne
Zadanie: Ustalenie wartości rynkowej

z dnia: 2024/02/15

DANE IDENTYFIKACYJNE POJAZDU (*) Dane: [D] II-2024

Marka: TOYOTA Model pojazdu: Hilux TDi MR`07 E4 2.7t
Wersja: DLX Nr rejestracyjny: BAU05315 Rok prod.: 2011
Rodzaj pojazdu: Samochód ciężarowy do 3.5t VIN: AHTFR22G606043246
Wycena na podstawie pojazdu: TOYOTA Hilux TDi MR`07 E4 2.7t DLX P-upd4/5 2494 ccm 106 kW O

USTALENIE WARTOŚCI POJAZDU

KATALOG WARTOŚCI BAZOWYCH (NETTO)

rok	mies.	wart. z katal. [PLN]	wart. zadana [PLN]
2011	05		39200
2010	05		37200
2009	05		35350

WARTOŚĆ BAZOWA BRUTTO (153 mies.) 48 216 PLN

Normatywny okres eksploatacji 153 mies.
DATA PIERWSZEJ REJESTRACJI (rok/mies/dn) 2011/08/01
Rzeczywisty okres eksploatacji 151 mies.
KOREKTA ZA PIERWSZĄ REJESTRACJĘ 476 PLN po korekcie: 48 692 PLN

LISTA WYPOSAŻENIA:

Lista wyposażenia na podstawie informacji z bazy danych na okres: 2010.01 - 2011.12

WYPOSAŻENIE DODATKOWE

L.p.	Nazwa elementu wyposażenia	wta	data zam.	wpa	[%]	wsp.	Wartość [PLN]
1	Autoalarm	0.75			0.80	0.48	188
2	Hak holowniczy	1.00			2.22	0.31	335
3	Kabina podwójna	0.00			4.27	1.00	2 079
4	Lakier metalizowany	1.00			3.27	0.31	494
5	Lusterka zewnętrzne regulowane elektrycznie	0.50			0.44	0.66	140
6	Ogrzewanie niezależne	0.50			2.44	0.66	778
7	Oslona rurowa przednia	1.00			1.33	0.31	201
8	Oslona spodnia zespołu napędowego ASFIR	1.00	2011/08/02	0.70	1.69*	0.31	255
9	Radioodtwarzacz CD	1.00			0.13*	0.31	20
10	Stopnie boczne rurowe	1.00	2011/08/02	0.70	1.87*	0.31	282
11	Szyby tylne regulowane elektrycznie	1.00			0.62	0.31	94
12	Wyciągarka WARN D007	1.00	2011/08/02	0.70	4.44*	0.31	671
13	Zabudowa przedziału bagażowego z dachem twardym przeszklona	1.00	2011/08/02	0.70	18.66*	0.31	2 817

KOREKTA ZA WYPOSAŻENIE DODATKOWE 8 354 PLN
KOREKTA ZA WYPOSAŻENIE 8 354 PLN po korekcie: 57 046 PLN

ARKUSZ USTALENIA WARTOŚCI POJAZDU

do wyceny nr: 0468/2024/02

z dnia: 2024/02/20

Przebieg normatywny	259 000 km
Przebieg rzeczywisty odczytany	204 594 km
KOREKTA ZA PRZEBIEG	4 034 PLN po korekcie: 61 080 PLN

ZASTOSOWANE KOREKTY RÓŻNE:

Opis korekty:	[%]	Wartość [PLN]
Aktualność badań technicznych	-5.0	-3 054
Szczególny charakter eksploatacji	-10.0	-6 108
Konieczne naprawy pojazdu	-10.0	-6 108
KOREKTY RÓŻNE	- 15 270 PLN	po korekcie: 45 810 PLN

STAN OGUMIENIA:

Oś	Koło	Cena [PLN]	Zuż. [%]	Bieżn. [mm]	Koło	Cena [PLN]	Zuż. [%]	Bieżn. [mm]	Koło	Cena [PLN]	Zuż. [%]	Bieżn. [mm]	Koło	Cena [PLN]	Zuż. [%]	Bieżn. [mm]
Przednia					Lewe	685	70*						Prawe	685	70*	
Tylna					Lewe	685	70*						Prawe	685	70*	
KOREKTA ZA OGUMIENIE										- 548 PLN				po korekcie:		45 262 PLN

WARTOŚĆ RYNKOWA BRUTTO PO ZAOKRĄGLENIU	45 300 PLN
--	------------

Wycenę sporządził:



pieczęć

Dnia r.

ARTUR STANKOWSKIE BIURO
RZECZOPRAWCÓW SAMOCHODOWYCH
Artur Stankowski
ul. Mickiewicza 41 a. 10-300 Augustów
tel.: 517 614 357; (87) 643 39 76
C.F. 877-352-55-02 REGON 330112277

DOKUMENTACJA FOTOGRAFICZNA

do wyceny nr:0468/2024/02

z dnia:2024/02/20

DANE IDENTYFIKACYJNE POJAZDU

[D]II-2024

Marka: TOYOTA

Model pojazdu: Hilux TDi MR`07 E4 2.7t

Wersja: DLX

Nr rejestracyjny: BAU05315

Rok prod.:2011

Rodzaj pojazdu: Samochód ciężarowy do 3.5t



DSC01658 (Copy)



DSC01659 (Copy)



DSC01661 (Copy)



DSC01662 (Copy)

PRACOWNIA FOTOGRAFICZNA
"BUDOWA DROGOWA"
ZAKŁAD FOTOGRAFICZNY
Art. Stankowski
RS001587

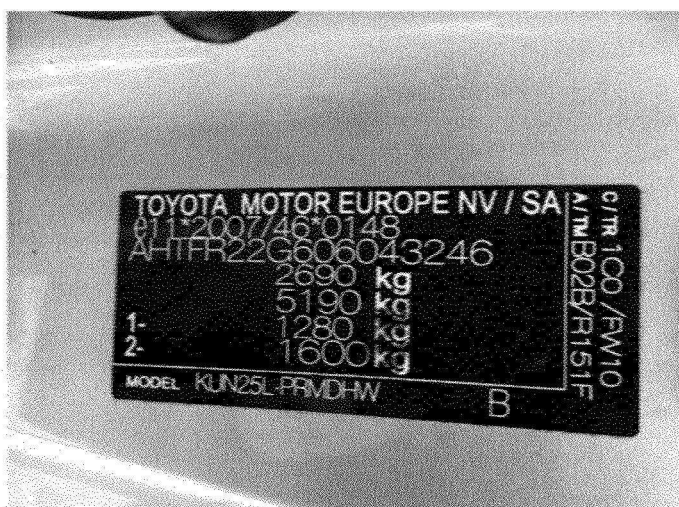
BIURO
FOTOGRAFICZNE
Stankowski
ul. 41 a. 10-300 Aug.
71 357 643 39 70
42 RECON 500 1%



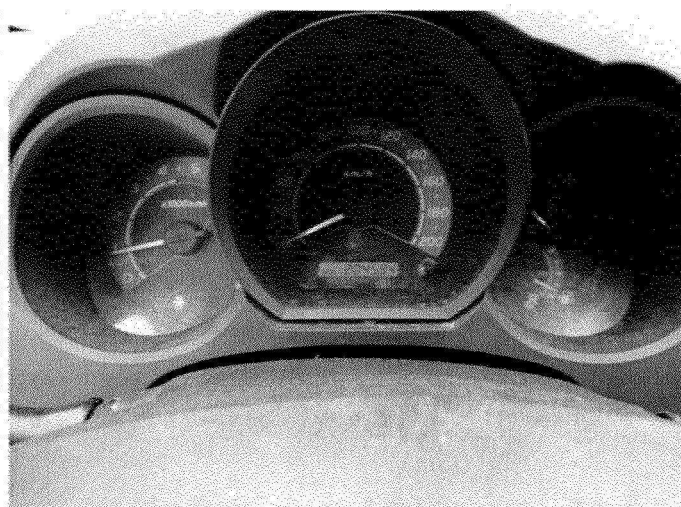
DSC01663 (Copy)



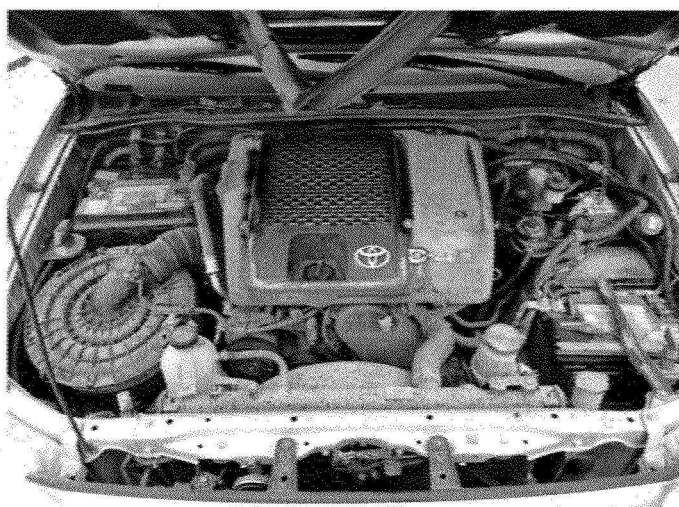
DSC01665 (Copy)



DSC01666 (Copy)



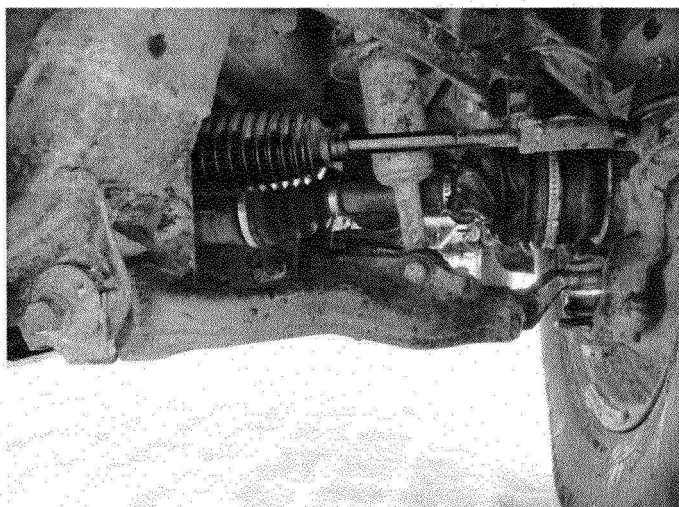
DSC01668 (Copy)



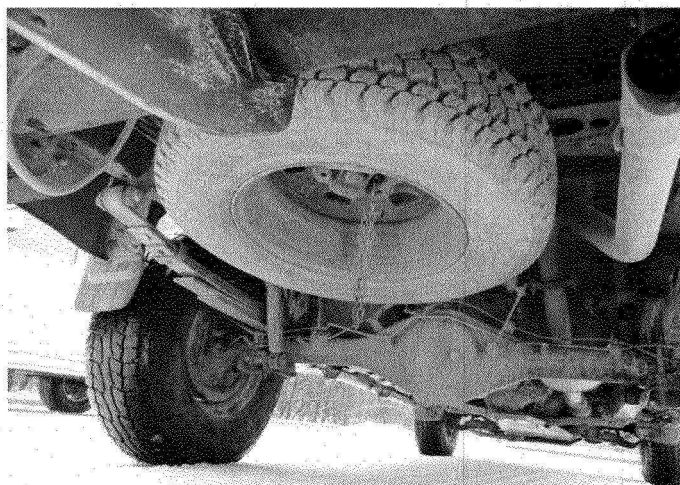
DSC01671 (Copy)



DSC01677 (Copy)



DSC01686 (Copy)



DSC01691 (Copy)