



DZIENNIK URZĘDOWY

WOJEWÓDZTWA MAŁOPOLSKIEGO

Kraków, dnia 30 maja 2014 r.

Poz. 2988

ZARZĄDZENIE REGIONALNEGO DYREKTORA OCHRONY ŚRODOWISKA W KRAKOWIE

z dnia 27 maja 2014 roku

w sprawie ustanowienia planu zadań ochronnych dla obszaru Natura 2000 Kalina-Lisiniec PLH120007

Na podstawie art. 28 ust. 5 ustawy z dnia 16 kwietnia 2004 r. o ochronie przyrody (Dz.U. z 2013 r. poz. 627 i 628) zarządza się, co następuje:

§ 1. Ustanawia się plan zadań ochronnych dla obszaru Natura 2000 Kalina-Lisiniec PLH120007, zwanego dalej: „obszarem Natura 2000”.

§ 2. Opis granic obszaru Natura 2000 określa załącznik nr 1 do zarządzenia.

§ 3. Mapę obszaru Natura 2000 stanowi załącznik nr 2 do zarządzenia.

§ 4. Identyfikację istniejących i potencjalnych zagrożeń dla zachowania właściwego stanu ochrony siedlisk przyrodniczych oraz gatunków roślin i ich siedlisk będących przedmiotami ochrony określa załącznik nr 3 do zarządzenia.

§ 5. Cele działań ochronnych określa załącznik nr 4 do zarządzenia.

§ 6. Działania ochronne i działania monitoringowe ze wskazaniem podmiotów odpowiedzialnych za ich wykonanie i obszarów ich wdrażania określa załącznik nr 5 do zarządzenia.

§ 7. Wskazania do zmian w istniejącym Studium uwarunkowań i kierunków zagospodarowania przestrzennego gminy Raclawice, dotyczące eliminacji lub ograniczenia zagrożeń wewnętrznych lub zewnętrznych, niezbędne dla utrzymania lub odtworzenia właściwego stanu ochrony siedlisk przyrodniczych oraz gatunków roślin, dla których ochrony wyznaczono obszar Natura 2000, określa załącznik nr 6 do zarządzenia.

§ 8. Zarządzenie wchodzi w życie po upływie 14 dni od dnia ogłoszenia w Dzienniku Urzędowym Województwa Małopolskiego.

Regionalny
Dyrektor Ochrony Środowiska w Krakowie
Rafał Rostecki

Załącznik Nr 1
do Zarządzenia
Regionalnego Dyrektora Ochrony
Środowiska w Krakowie
z dnia 27 maja 2014 r.

Opis granic obszaru Natura 2000

Opis granic obszaru sporządzony w układzie współrzędnych PL – 1992.

Nr	X	Y
1	582559,56	278099,44
2	582560,56	278099,41
3	582561,56	278099,37
4	582562,56	278099,37
5	582563,56	278099,34
6	582564,56	278099,31
7	582565,56	278099,28
8	582566,56	278099,22
9	582567,56	278099,19
10	582568,56	278099,13
11	582569,56	278099,06
12	582570,56	278098,97
13	582571,56	278098,88
14	582572,56	278098,78
15	582573,56	278098,66
16	582574,56	278098,53
17	582575,56	278098,34
18	582576,50	278098,19
19	582577,50	278097,97
20	582578,56	278097,66
21	582579,56	278097,31
22	582580,50	278096,87
23	582581,25	278096,34
24	582581,94	278095,72
25	582582,31	278094,84
26	582582,56	278093,81
27	582582,56	278092,72

28	582582,50	278091,69
29	582582,25	278090,75
30	582581,88	278089,81
31	582581,44	278088,91
32	582580,94	278088,00
33	582580,37	278087,16
34	582579,87	278086,28
35	582579,31	278085,44
36	582578,75	278084,62
37	582578,19	278083,81
38	582577,63	278082,97
39	582577,06	278082,16
40	582576,50	278081,34
41	582575,94	278080,50
42	582575,37	278079,66
43	582574,87	278078,81
44	582574,31	278077,97
45	582573,81	278077,09
46	582573,31	278076,25
47	582572,81	278075,38
48	582572,31	278074,50
49	582571,81	278073,66
50	582571,31	278072,78
51	582570,81	278071,91
52	582570,31	278071,03
53	582569,81	278070,19
54	582569,31	278069,31
55	582568,81	278068,44
56	582568,38	278067,56
57	582567,88	278066,69
58	582567,38	278065,81
59	582566,87	278064,97
60	582566,37	278064,09
61	582565,87	278063,22
62	582565,38	278062,34
63	582564,88	278061,50
64	582564,38	278060,63

65	582563,81	278059,78
66	582563,31	278058,91
67	582562,81	278058,06
68	582562,25	278057,22
69	582561,75	278056,38
70	582561,19	278055,53
71	582560,69	278054,69
72	582560,13	278053,84
73	582559,62	278053,00
74	582559,06	278052,16
75	582558,50	278051,31
76	582558,00	278050,47
77	582557,44	278049,63
78	582556,88	278048,78
79	582556,31	278047,97
80	582555,81	278047,13
81	582555,25	278046,28
82	582554,69	278045,44
83	582554,12	278044,62
84	582553,56	278043,78
85	582553,00	278042,94
86	582552,50	278042,12
87	582551,94	278041,28
88	582551,38	278040,44
89	582550,81	278039,62
90	582550,25	278038,78
91	582549,69	278037,94
92	582549,13	278037,12
93	582548,62	278036,28
94	582548,06	278035,44
95	582547,50	278034,63
96	582546,94	278033,78
97	582546,37	278032,94
98	582545,88	278032,13
99	582545,31	278031,28
100	582544,75	278030,44
101	582544,19	278029,63

102	582543,63	278028,78
103	582543,06	278027,94
104	582542,50	278027,13
105	582541,94	278026,28
106	582541,44	278025,47
107	582540,87	278024,63
108	582540,31	278023,78
109	582539,75	278022,97
110	582539,19	278022,12
111	582538,63	278021,31
112	582538,06	278020,47
113	582537,50	278019,62
114	582536,94	278018,81
115	582536,44	278017,97
116	582535,87	278017,16
117	582535,31	278016,31
118	582534,75	278015,47
119	582534,19	278014,66
120	582533,62	278013,81
121	582533,06	278013,00
122	582532,50	278012,16
123	582531,94	278011,31
124	582531,38	278010,50
125	582530,81	278009,66
126	582530,31	278008,84
127	582529,75	278008,00
128	582529,19	278007,16
129	582528,62	278006,34
130	582528,06	278005,50
131	582527,50	278004,69
132	582526,94	278003,84
133	582526,38	278003,03
134	582525,81	278002,19
135	582525,25	278001,34
136	582524,69	278000,53
137	582524,19	277999,69
138	582523,63	277998,87

139	582523,06	277998,03
140	582522,50	277997,22
141	582521,94	277996,37
142	582521,37	277995,56
143	582520,81	277994,72
144	582520,25	277993,91
145	582519,69	277993,06
146	582519,13	277992,25
147	582518,56	277991,41
148	582518,00	277990,59
149	582517,44	277989,75
150	582516,88	277988,94
151	582516,31	277988,09
152	582515,75	277987,28
153	582515,19	277986,44
154	582514,62	277985,62
155	582514,06	277984,81
156	582513,50	277983,97
157	582512,94	277983,16
158	582512,37	277982,34
159	582511,81	277981,50
160	582511,19	277980,69
161	582510,63	277979,87
162	582510,06	277979,03
163	582509,50	277978,22
164	582508,94	277977,41
165	582508,38	277976,56
166	582507,81	277975,75
167	582507,25	277974,94
168	582506,62	277974,13
169	582506,06	277973,28
170	582505,50	277972,47
171	582504,94	277971,66
172	582504,37	277970,84
173	582503,75	277970,03
174	582503,19	277969,22
175	582502,62	277968,41

176	582502,00	277967,59
177	582501,44	277966,78
178	582500,88	277965,97
179	582500,25	277965,16
180	582499,69	277964,34
181	582499,13	277963,53
182	582498,56	277962,69
183	582498,00	277961,87
184	582497,44	277961,03
185	582496,87	277960,22
186	582496,31	277959,37
187	582495,75	277958,53
188	582495,19	277957,66
189	582494,69	277956,78
190	582494,25	277955,91
191	582493,87	277955,00
192	582493,63	277954,03
193	582493,56	277952,97
194	582493,63	277951,94
195	582494,00	277951,06
196	582494,56	277950,28
197	582495,19	277949,53
198	582495,94	277948,81
199	582496,69	277948,06
200	582497,38	277947,31
201	582498,00	277946,56
202	582498,63	277945,75
203	582499,25	277944,97
204	582499,88	277944,19
205	582500,50	277943,41
206	582501,12	277942,66
207	582501,75	277941,88
208	582502,44	277941,12
209	582503,06	277940,34
210	582503,75	277939,59
211	582504,37	277938,84
212	582505,06	277938,12

213	582505,75	277937,41
214	582506,50	277936,72
215	582507,25	277936,06
216	582508,00	277935,41
217	582508,75	277934,78
218	582509,56	277934,16
219	582510,31	277933,53
220	582511,12	277932,91
221	582511,94	277932,28
222	582512,69	277931,69
223	582513,50	277931,06
224	582514,31	277930,44
225	582515,06	277929,84
226	582515,87	277929,22
227	582516,69	277928,59
228	582517,44	277928,00
229	582518,25	277927,41
230	582519,06	277926,78
231	582519,88	277926,19
232	582520,62	277925,59
233	582521,44	277925,00
234	582522,25	277924,41
235	582523,06	277923,84
236	582523,87	277923,25
237	582524,69	277922,66
238	582525,50	277922,06
239	582526,31	277921,44
240	582527,13	277920,84
241	582527,94	277920,25
242	582528,81	277919,66
243	582529,63	277919,09
244	582530,44	277918,56
245	582531,31	277918,06
246	582532,19	277917,63
247	582533,06	277917,22
248	582534,00	277916,87
249	582534,94	277916,59

250	582535,94	277916,41
251	582536,94	277916,28
252	582537,94	277916,19
253	582538,94	277916,12
254	582540,00	277916,06
255	582541,00	277916,00
256	582542,00	277915,91
257	582543,00	277915,84
258	582544,00	277915,81
259	582545,00	277915,81
260	582546,00	277915,81
261	582547,00	277915,84
262	582548,00	277915,91
263	582549,00	277915,97
264	582550,00	277916,09
265	582550,94	277916,28
266	582551,94	277916,47
267	582552,94	277916,66
268	582553,94	277916,84
269	582554,94	277917,03
270	582556,06	277917,31
271	582557,12	277917,47
272	582557,63	277917,09
273	582557,50	277916,16
274	582557,19	277914,97
275	582557,06	277913,94
276	582556,94	277912,94
277	582556,88	277911,91
278	582556,94	277910,94
279	582557,19	277910,00
280	582557,69	277909,06
281	582558,31	277908,28
282	582559,00	277907,59
283	582559,81	277906,97
284	582560,56	277906,34
285	582561,44	277905,75
286	582562,25	277905,19

287	582563,06	277904,66
288	582563,94	277904,13
289	582564,81	277903,63
290	582565,69	277903,13
291	582566,56	277902,62
292	582567,44	277902,16
293	582568,31	277901,69
294	582569,19	277901,25
295	582570,06	277900,78
296	582571,00	277900,34
297	582571,87	277899,91
298	582572,75	277899,47
299	582573,69	277899,03
300	582574,56	277898,59
301	582575,50	277898,16
302	582576,38	277897,75
303	582577,31	277897,31
304	582578,19	277896,91
305	582579,12	277896,50
306	582580,06	277896,09
307	582580,94	277895,72
308	582581,88	277895,34
309	582582,81	277894,97
310	582583,75	277894,59
311	582584,69	277894,25
312	582585,63	277893,88
313	582586,56	277893,53
314	582587,50	277893,19
315	582588,44	277892,81
316	582589,37	277892,44
317	582590,31	277892,06
318	582591,19	277891,69
319	582592,13	277891,28
320	582593,00	277890,84
321	582593,94	277890,41
322	582594,81	277889,94
323	582595,69	277889,47

324	582596,56	277889,00
325	582597,44	277888,53
326	582598,31	277888,03
327	582599,19	277887,53
328	582600,06	277887,06
329	582600,94	277886,56
330	582601,81	277886,06
331	582602,69	277885,59
332	582603,56	277885,12
333	582604,44	277884,63
334	582605,31	277884,16
335	582606,19	277883,69
336	582607,06	277883,22
337	582607,94	277882,72
338	582608,81	277882,25
339	582609,69	277881,75
340	582610,56	277881,28
341	582611,44	277880,78
342	582612,31	277880,31
343	582613,19	277879,81
344	582614,06	277879,31
345	582614,94	277878,81
346	582615,81	277878,28
347	582616,63	277877,78
348	582617,50	277877,25
349	582618,31	277876,72
350	582619,19	277876,19
351	582620,00	277875,66
352	582620,88	277875,09
353	582621,69	277874,56
354	582622,56	277874,03
355	582623,38	277873,47
356	582624,25	277872,91
357	582625,06	277872,37
358	582625,88	277871,81
359	582626,75	277871,25
360	582627,56	277870,72

361	582628,37	277870,16
362	582629,19	277869,59
363	582630,00	277869,00
364	582630,87	277868,44
365	582631,69	277867,84
366	582632,50	277867,28
367	582633,31	277866,69
368	582634,13	277866,12
369	582634,94	277865,56
370	582635,75	277864,97
371	582636,56	277864,41
372	582637,44	277863,84
373	582638,25	277863,31
374	582639,06	277862,78
375	582639,94	277862,25
376	582640,81	277861,72
377	582641,69	277861,22
378	582642,50	277860,72
379	582643,38	277860,22
380	582644,25	277859,75
381	582645,13	277859,25
382	582646,00	277858,78
383	582646,88	277858,31
384	582647,81	277857,84
385	582648,69	277857,38
386	582649,56	277856,91
387	582650,44	277856,47
388	582651,31	277856,00
389	582652,25	277855,53
390	582653,13	277855,06
391	582654,00	277854,59
392	582654,88	277854,16
393	582655,75	277853,69
394	582656,69	277853,22
395	582657,56	277852,75
396	582658,44	277852,31
397	582659,31	277851,84

398	582660,25	277851,41
399	582661,13	277850,94
400	582662,00	277850,50
401	582662,88	277850,03
402	582663,81	277849,59
403	582664,69	277849,16
404	582665,56	277848,72
405	582666,50	277848,28
406	582667,37	277847,84
407	582668,25	277847,41
408	582669,19	277846,97
409	582670,06	277846,53
410	582671,00	277846,09
411	582671,88	277845,69
412	582672,81	277845,25
413	582673,69	277844,84
414	582674,62	277844,44
415	582675,50	277844,00
416	582676,44	277843,59
417	582677,38	277843,19
418	582678,25	277842,78
419	582679,19	277842,34
420	582680,06	277841,94
421	582681,00	277841,50
422	582681,87	277841,09
423	582682,81	277840,66
424	582683,69	277840,19
425	582684,56	277839,66
426	582685,44	277839,16
427	582686,31	277838,63
428	582687,19	277838,12
429	582688,06	277837,66
430	582689,00	277837,22
431	582689,87	277836,84
432	582690,81	277836,53
433	582691,75	277836,31
434	582692,75	277836,19

435	582693,69	277836,16
436	582694,75	277836,22
437	582695,75	277836,31
438	582696,75	277836,44
439	582697,75	277836,56
440	582698,81	277836,66
441	582699,81	277836,69
442	582700,81	277836,72
443	582701,81	277836,72
444	582702,81	277836,75
445	582703,81	277836,78
446	582704,81	277836,84
447	582705,81	277836,91
448	582706,81	277837,03
449	582707,75	277837,16
450	582708,75	277837,38
451	582709,69	277837,59
452	582710,69	277837,88
453	582711,63	277838,16
454	582712,56	277838,44
455	582713,56	277838,75
456	582714,50	277839,06
457	582715,44	277839,34
458	582716,44	277839,63
459	582717,37	277839,88
460	582718,38	277840,12
461	582719,31	277840,41
462	582720,31	277840,66
463	582721,25	277840,91
464	582722,25	277841,12
465	582723,19	277841,37
466	582724,19	277841,59
467	582725,19	277841,81
468	582726,13	277842,03
469	582727,12	277842,25
470	582728,06	277842,44
471	582729,06	277842,62

472	582730,06	277842,84
473	582731,06	277843,03
474	582732,00	277843,19
475	582733,00	277843,38
476	582734,00	277843,53
477	582735,00	277843,69
478	582735,94	277843,84
479	582736,94	277844,00
480	582737,94	277844,16
481	582738,94	277844,31
482	582739,94	277844,47
483	582740,94	277844,59
484	582741,88	277844,75
485	582742,87	277844,91
486	582743,88	277845,03
487	582744,88	277845,19
488	582745,87	277845,31
489	582746,88	277845,47
490	582747,81	277845,59
491	582748,81	277845,72
492	582749,81	277845,81
493	582750,81	277845,94
494	582751,81	277846,03
495	582752,81	277846,12
496	582753,81	277846,22
497	582754,81	277846,31
498	582755,81	277846,41
499	582756,81	277846,50
500	582757,81	277846,62
501	582758,81	277846,75
502	582759,81	277846,87
503	582760,81	277847,03
504	582761,75	277847,19
505	582762,75	277847,37
506	582763,75	277847,56
507	582764,69	277847,81
508	582765,63	277848,06

509	582766,56	277848,38
510	582767,50	277848,72
511	582768,44	277849,09
512	582769,38	277849,50
513	582770,31	277849,91
514	582771,25	277850,31
515	582772,12	277850,72
516	582773,06	277851,12
517	582774,00	277851,50
518	582774,94	277851,88
519	582775,87	277852,22
520	582776,81	277852,53
521	582777,81	277852,81
522	582778,81	277853,00
523	582779,87	277853,16
524	582780,94	277853,22
525	582781,87	277853,19
526	582782,75	277853,00
527	582783,12	277852,00
528	582782,94	277850,97
529	582782,56	277850,06
530	582782,13	277849,16
531	582781,63	277848,28
532	582781,12	277847,37
533	582780,62	277846,50
534	582780,19	277845,59
535	582779,75	277844,72
536	582779,25	277843,81
537	582778,81	277842,94
538	582778,31	277842,06
539	582777,88	277841,16
540	582777,44	277840,28
541	582776,94	277839,37
542	582776,50	277838,50
543	582776,06	277837,59
544	582775,69	277836,69
545	582775,25	277835,78

546	582774,88	277834,84
547	582774,44	277833,94
548	582774,06	277833,00
549	582773,69	277832,09
550	582773,31	277831,16
551	582772,94	277830,25
552	582772,56	277829,31
553	582772,19	277828,41
554	582771,81	277827,47
555	582771,44	277826,53
556	582771,06	277825,59
557	582770,69	277824,69
558	582770,31	277823,75
559	582769,94	277822,81
560	582769,56	277821,87
561	582769,25	277820,94
562	582768,88	277820,00
563	582768,50	277819,09
564	582768,19	277818,16
565	582767,81	277817,22
566	582767,44	277816,28
567	582767,12	277815,34
568	582766,75	277814,41
569	582766,38	277813,47
570	582766,06	277812,53
571	582765,69	277811,59
572	582765,37	277810,66
573	582765,00	277809,72
574	582764,63	277808,78
575	582764,31	277807,84
576	582763,94	277806,91
577	582763,62	277805,97
578	582763,25	277805,03
579	582762,94	277804,09
580	582762,56	277803,16
581	582762,25	277802,22
582	582761,87	277801,28

583	582761,56	277800,34
584	582761,19	277799,37
585	582760,88	277798,44
586	582760,50	277797,50
587	582760,19	277796,56
588	582759,87	277795,62
589	582759,50	277794,69
590	582759,19	277793,75
591	582758,88	277792,78
592	582758,50	277791,84
593	582758,19	277790,91
594	582757,88	277789,97
595	582757,56	277789,03
596	582757,19	277788,06
597	582756,87	277787,12
598	582756,56	277786,19
599	582756,25	277785,22
600	582755,94	277784,28
601	582755,62	277783,34
602	582755,31	277782,37
603	582755,00	277781,44
604	582754,69	277780,47
605	582754,37	277779,53
606	582754,13	277778,56
607	582753,81	277777,63
608	582753,50	277776,66
609	582753,25	277775,69
610	582752,94	277774,75
611	582752,62	277773,78
612	582752,38	277772,81
613	582752,06	277771,87
614	582751,81	277770,91
615	582751,50	277769,94
616	582751,19	277769,00
617	582750,94	277768,03
618	582750,63	277767,06
619	582750,38	277766,13

620	582750,06	277765,16
621	582749,75	277764,19
622	582749,50	277763,25
623	582749,19	277762,28
624	582748,87	277761,34
625	582748,56	277760,37
626	582748,25	277759,44
627	582747,94	277758,50
628	582747,62	277757,53
629	582747,31	277756,59
630	582746,94	277755,66
631	582746,62	277754,72
632	582746,31	277753,75
633	582745,94	277752,78
634	582745,56	277751,84
635	582745,25	277750,88
636	582744,88	277749,94
637	582744,50	277749,00
638	582744,06	277748,06
639	582743,69	277747,13
640	582743,25	277746,22
641	582742,81	277745,31
642	582742,37	277744,44
643	582741,94	277743,59
644	582741,44	277742,78
645	582740,75	277742,16
646	582739,63	277742,03
647	582738,62	277742,22
648	582737,75	277742,66
649	582736,94	277743,25
650	582736,12	277743,91
651	582735,44	277744,59
652	582734,75	277745,41
653	582734,06	277746,13
654	582733,25	277746,66
655	582732,38	277747,06
656	582731,44	277747,47

657	582730,50	277747,84
658	582729,56	277748,22
659	582728,63	277748,56
660	582727,69	277748,91
661	582726,75	277749,25
662	582725,81	277749,59
663	582724,88	277749,97
664	582723,94	277750,38
665	582723,00	277750,75
666	582722,12	277751,12
667	582721,19	277751,53
668	582720,25	277751,91
669	582719,31	277752,28
670	582718,44	277752,66
671	582717,50	277753,03
672	582716,56	277753,38
673	582715,56	277753,69
674	582714,63	277754,03
675	582713,69	277754,34
676	582712,75	277754,63
677	582711,81	277754,94
678	582710,81	277755,25
679	582709,87	277755,56
680	582708,94	277755,88
681	582708,00	277756,19
682	582707,06	277756,53
683	582706,13	277756,94
684	582705,19	277757,34
685	582704,25	277757,75
686	582703,31	277758,09
687	582702,38	277758,44
688	582701,44	277758,59
689	582700,37	277758,34
690	582699,81	277757,59
691	582699,38	277756,72
692	582699,00	277755,75
693	582698,63	277754,81

694	582698,19	277753,88
695	582697,63	277753,03
696	582697,06	277752,25
697	582696,44	277751,47
698	582695,75	277750,72
699	582695,13	277749,97
700	582694,44	277749,22
701	582693,75	277748,50
702	582693,06	277747,75
703	582692,37	277747,00
704	582691,75	277746,22
705	582691,12	277745,38
706	582690,50	277744,50
707	582689,81	277743,66
708	582689,19	277742,88
709	582688,44	277742,22
710	582687,75	277741,72
711	582686,87	277741,53
712	582686,00	277741,75
713	582685,00	277742,22
714	582683,94	277742,69
715	582682,94	277742,94
716	582681,94	277743,06
717	582680,94	277743,12
718	582679,94	277743,19
719	582678,87	277743,28
720	582677,94	277743,41
721	582677,00	277743,69
722	582676,19	277744,16
723	582675,50	277744,91
724	582674,88	277745,75
725	582674,12	277746,47
726	582673,31	277746,97
727	582672,37	277747,38
728	582671,44	277747,69
729	582670,50	277748,06
730	582669,56	277748,47

731	582668,69	277748,91
732	582667,75	277749,31
733	582666,87	277749,75
734	582666,00	277750,19
735	582665,06	277750,62
736	582664,19	277751,06
737	582663,25	277751,50
738	582662,38	277751,97
739	582661,50	277752,41
740	582660,62	277752,87
741	582659,69	277753,31
742	582658,81	277753,78
743	582657,94	277754,22
744	582657,06	277754,69
745	582656,13	277755,13
746	582655,25	277755,59
747	582654,38	277756,06
748	582653,50	277756,50
749	582652,56	277756,97
750	582651,69	277757,47
751	582650,81	277757,94
752	582649,94	277758,41
753	582649,06	277758,91
754	582648,25	277759,41
755	582647,37	277759,91
756	582646,50	277760,44
757	582645,62	277760,94
758	582644,75	277761,44
759	582643,94	277761,97
760	582643,06	277762,47
761	582642,19	277763,00
762	582641,37	277763,53
763	582640,50	277764,06
764	582639,69	277764,59
765	582638,81	277765,12
766	582638,00	277765,69
767	582637,12	277766,22

768	582636,31	277766,78
769	582635,50	277767,34
770	582634,69	277767,91
771	582633,81	277768,47
772	582633,00	277769,06
773	582632,25	277769,66
774	582631,44	277770,25
775	582630,69	277770,88
776	582629,88	277771,53
777	582629,12	277772,19
778	582628,37	277772,88
779	582627,69	277773,53
780	582626,94	277774,22
781	582626,19	277774,91
782	582625,44	277775,56
783	582624,69	277776,22
784	582623,94	277776,87
785	582623,12	277777,50
786	582622,31	277778,09
787	582621,50	277778,69
788	582620,69	277779,25
789	582619,87	277779,81
790	582619,06	277780,34
791	582618,19	277780,87
792	582617,37	277781,44
793	582616,50	277781,94
794	582615,62	277782,47
795	582614,81	277783,00
796	582613,94	277783,53
797	582613,06	277784,06
798	582612,25	277784,59
799	582611,37	277785,12
800	582610,56	277785,66
801	582609,69	277786,22
802	582608,87	277786,75
803	582608,06	277787,28
804	582607,19	277787,81

805	582606,38	277788,37
806	582605,50	277788,91
807	582604,62	277789,41
808	582603,81	277789,94
809	582602,94	277790,44
810	582602,06	277790,94
811	582601,19	277791,44
812	582600,31	277791,91
813	582599,37	277792,31
814	582598,50	277792,72
815	582597,56	277793,12
816	582596,63	277793,53
817	582595,75	277793,94
818	582594,87	277794,41
819	582594,00	277794,91
820	582593,12	277795,44
821	582592,31	277796,00
822	582591,50	277796,56
823	582590,69	277797,19
824	582589,94	277797,78
825	582589,13	277798,41
826	582588,31	277799,03
827	582587,56	277799,66
828	582586,75	277800,28
829	582586,00	277800,88
830	582585,19	277801,47
831	582584,38	277802,03
832	582583,50	277802,59
833	582582,69	277803,16
834	582581,81	277803,69
835	582581,00	277804,22
836	582580,13	277804,72
837	582579,25	277805,25
838	582578,38	277805,75
839	582577,56	277806,25
840	582576,69	277806,75
841	582575,81	277807,28

842	582574,94	277807,78
843	582574,13	277808,31
844	582573,25	277808,81
845	582572,37	277809,34
846	582571,56	277809,91
847	582570,75	277810,44
848	582569,88	277811,00
849	582569,06	277811,59
850	582568,31	277812,22
851	582567,56	277812,91
852	582566,87	277813,59
853	582566,13	277814,31
854	582565,44	277815,00
855	582564,69	277815,69
856	582563,94	277816,34
857	582563,13	277816,94
858	582562,31	277817,50
859	582561,44	277818,03
860	582560,63	277818,53
861	582559,75	277819,00
862	582558,81	277819,50
863	582557,94	277819,94
864	582557,06	277820,41
865	582556,19	277820,84
866	582555,25	277821,31
867	582554,38	277821,75
868	582553,50	277822,22
869	582552,56	277822,66
870	582551,69	277823,06
871	582550,75	277823,50
872	582549,87	277823,94
873	582548,94	277824,38
874	582548,06	277824,78
875	582547,19	277825,22
876	582546,25	277825,66
877	582545,38	277826,09
878	582544,50	277826,56

879	582543,56	277827,00
880	582542,69	277827,47
881	582541,81	277827,94
882	582540,94	277828,41
883	582540,00	277828,84
884	582539,12	277829,31
885	582538,25	277829,75
886	582537,38	277830,19
887	582536,44	277830,63
888	582535,56	277831,03
889	582534,62	277831,44
890	582533,69	277831,84
891	582532,81	277832,22
892	582531,88	277832,62
893	582530,94	277833,00
894	582530,00	277833,41
895	582529,12	277833,78
896	582528,19	277834,19
897	582527,25	277834,59
898	582526,38	277835,00
899	582525,44	277835,41
900	582524,56	277835,84
901	582523,63	277836,28
902	582522,75	277836,72
903	582521,81	277837,16
904	582520,94	277837,59
905	582520,06	277838,06
906	582519,19	277838,50
907	582518,25	277838,97
908	582517,38	277839,44
909	582516,50	277839,91
910	582515,63	277840,38
911	582514,75	277840,88
912	582513,88	277841,37
913	582513,00	277841,87
914	582512,12	277842,37
915	582511,31	277842,88

916	582510,44	277843,41
917	582509,63	277843,94
918	582508,75	277844,47
919	582507,94	277845,03
920	582507,06	277845,56
921	582506,25	277846,16
922	582505,44	277846,72
923	582504,63	277847,28
924	582503,81	277847,87
925	582503,00	277848,47
926	582502,19	277849,06
927	582501,37	277849,66
928	582500,62	277850,28
929	582499,88	277850,94
930	582499,06	277851,56
931	582498,31	277852,22
932	582497,56	277852,84
933	582496,81	277853,50
934	582496,00	277854,16
935	582495,25	277854,78
936	582494,44	277855,41
937	582493,69	277856,03
938	582492,87	277856,66
939	582492,12	277857,28
940	582491,38	277857,91
941	582490,56	277858,53
942	582489,81	277859,16
943	582489,00	277859,81
944	582488,25	277860,44
945	582487,44	277861,03
946	582486,69	277861,66
947	582485,88	277862,28
948	582485,06	277862,88
949	582484,25	277863,50
950	582483,50	277864,09
951	582482,69	277864,69
952	582481,87	277865,25

953	582481,06	277865,84
954	582480,19	277866,38
955	582479,37	277866,94
956	582478,50	277867,47
957	582477,69	277867,97
958	582476,81	277868,50
959	582475,94	277869,00
960	582475,06	277869,53
961	582474,25	277870,03
962	582473,37	277870,56
963	582472,50	277871,06
964	582471,69	277871,59
965	582470,81	277872,16
966	582470,00	277872,69
967	582469,19	277873,28
968	582468,37	277873,84
969	582467,56	277874,47
970	582466,81	277875,06
971	582466,00	277875,69
972	582465,25	277876,34
973	582464,50	277877,00
974	582463,75	277877,66
975	582463,00	277878,31
976	582462,25	277879,00
977	582461,50	277879,66
978	582460,75	277880,34
979	582460,00	277881,03
980	582459,31	277881,72
981	582458,56	277882,38
982	582457,81	277883,06
983	582457,06	277883,75
984	582456,37	277884,44
985	582455,62	277885,12
986	582454,94	277885,81
987	582454,19	277886,50
988	582453,50	277887,22
989	582452,75	277887,91

990	582452,06	277888,62
991	582451,31	277889,31
992	582450,62	277890,00
993	582449,88	277890,72
994	582449,19	277891,41
995	582448,44	277892,06
996	582447,69	277892,75
997	582446,94	277893,41
998	582446,19	277894,06
999	582445,44	277894,72
1000	582444,69	277895,34
1001	582443,94	277896,00
1002	582443,13	277896,62
1003	582442,37	277897,25
1004	582441,56	277897,87
1005	582440,81	277898,50
1006	582440,00	277899,12
1007	582439,25	277899,75
1008	582438,44	277900,37
1009	582437,69	277901,00
1010	582436,87	277901,62
1011	582436,12	277902,25
1012	582435,31	277902,87
1013	582434,56	277903,50
1014	582433,75	277904,13
1015	582433,00	277904,75
1016	582432,19	277905,38
1017	582431,44	277906,03
1018	582430,69	277906,66
1019	582429,88	277907,28
1020	582429,13	277907,94
1021	582428,37	277908,63
1022	582427,69	277909,31
1023	582426,94	277910,00
1024	582426,25	277910,72
1025	582425,50	277911,41
1026	582424,81	277912,13

1027	582424,06	277912,81
1028	582423,37	277913,47
1029	582422,56	277914,13
1030	582421,81	277914,75
1031	582421,00	277915,34
1032	582420,19	277915,94
1033	582419,38	277916,53
1034	582418,56	277917,09
1035	582417,75	277917,69
1036	582416,94	277918,25
1037	582416,12	277918,84
1038	582415,31	277919,44
1039	582414,56	277920,06
1040	582413,75	277920,69
1041	582413,06	277921,38
1042	582412,37	277922,12
1043	582411,69	277922,84
1044	582411,00	277923,59
1045	582410,31	277924,31
1046	582409,56	277924,94
1047	582408,75	277925,56
1048	582407,94	277926,16
1049	582407,13	277926,72
1050	582406,31	277927,28
1051	582405,44	277927,84
1052	582404,62	277928,41
1053	582403,81	277928,94
1054	582402,94	277929,50
1055	582402,12	277930,06
1056	582401,31	277930,62
1057	582400,50	277931,22
1058	582399,69	277931,78
1059	582398,81	277932,34
1060	582398,00	277932,88
1061	582397,12	277933,44
1062	582396,31	277934,00
1063	582395,50	277934,59

1064	582394,69	277935,16
1065	582393,88	277935,75
1066	582393,06	277936,34
1067	582392,31	277936,97
1068	582391,56	277937,63
1069	582390,81	277938,31
1070	582390,13	277939,00
1071	582389,44	277939,75
1072	582388,81	277940,53
1073	582388,19	277941,31
1074	582387,63	277942,13
1075	582387,00	277942,91
1076	582386,37	277943,72
1077	582385,81	277944,53
1078	582385,19	277945,31
1079	582384,56	277946,09
1080	582383,87	277946,84
1081	582383,25	277947,62
1082	582382,56	277948,37
1083	582381,94	277949,12
1084	582381,31	277949,91
1085	582380,62	277950,66
1086	582380,00	277951,41
1087	582379,31	277952,16
1088	582378,69	277952,94
1089	582378,00	277953,69
1090	582377,38	277954,44
1091	582376,69	277955,19
1092	582376,06	277955,94
1093	582375,37	277956,72
1094	582374,75	277957,47
1095	582374,06	277958,22
1096	582373,44	277958,97
1097	582372,75	277959,72
1098	582372,12	277960,47
1099	582371,44	277961,19
1100	582370,75	277961,94

1101	582370,06	277962,69
1102	582369,44	277963,44
1103	582368,75	277964,16
1104	582368,06	277964,91
1105	582367,37	277965,63
1106	582366,69	277966,38
1107	582366,00	277967,09
1108	582365,31	277967,81
1109	582364,63	277968,56
1110	582363,94	277969,28
1111	582363,25	277970,00
1112	582362,56	277970,72
1113	582361,87	277971,44
1114	582361,19	277972,16
1115	582360,50	277972,88
1116	582359,81	277973,59
1117	582359,13	277974,31
1118	582358,44	277975,03
1119	582357,69	277975,75
1120	582357,00	277976,47
1121	582356,31	277977,19
1122	582355,63	277977,91
1123	582354,94	277978,63
1124	582354,25	277979,34
1125	582353,50	277980,06
1126	582352,81	277980,78
1127	582352,12	277981,50
1128	582351,44	277982,19
1129	582350,75	277982,91
1130	582350,06	277983,62
1131	582349,31	277984,34
1132	582348,62	277985,06
1133	582347,94	277985,78
1134	582347,25	277986,50
1135	582346,56	277987,22
1136	582345,88	277987,94
1137	582345,13	277988,66

1138	582344,44	277989,34
1139	582343,75	277990,06
1140	582343,06	277990,78
1141	582342,31	277991,50
1142	582341,63	277992,22
1143	582340,94	277992,91
1144	582340,25	277993,63
1145	582339,56	277994,34
1146	582338,81	277995,06
1147	582338,12	277995,75
1148	582337,44	277996,47
1149	582336,69	277997,19
1150	582336,00	277997,88
1151	582335,31	277998,59
1152	582334,62	277999,31
1153	582333,87	278000,00
1154	582333,19	278000,72
1155	582332,44	278001,41
1156	582331,75	278002,13
1157	582331,06	278002,81
1158	582330,31	278003,53
1159	582329,62	278004,22
1160	582328,88	278004,91
1161	582328,19	278005,59
1162	582327,44	278006,28
1163	582326,75	278007,00
1164	582326,00	278007,69
1165	582325,25	278008,38
1166	582324,56	278009,06
1167	582323,81	278009,75
1168	582323,13	278010,44
1169	582322,37	278011,12
1170	582321,62	278011,81
1171	582320,94	278012,50
1172	582320,19	278013,19
1173	582319,50	278013,88
1174	582318,75	278014,56

1175	582318,06	278015,28
1176	582317,31	278015,97
1177	582316,63	278016,66
1178	582315,88	278017,38
1179	582315,19	278018,06
1180	582314,50	278018,78
1181	582313,75	278019,50
1182	582313,06	278020,19
1183	582312,38	278020,91
1184	582311,69	278021,63
1185	582311,00	278022,34
1186	582310,25	278023,06
1187	582309,56	278023,78
1188	582308,87	278024,50
1189	582308,19	278025,22
1190	582307,50	278025,94
1191	582306,81	278026,66
1192	582306,13	278027,37
1193	582305,44	278028,09
1194	582304,06	278029,41
1195	582303,31	278030,09
1196	582302,56	278030,78
1197	582301,88	278031,50
1198	582301,19	278032,22
1199	582300,50	278032,94
1200	582299,81	278033,69
1201	582299,12	278034,44
1202	582298,50	278035,16
1203	582297,75	278035,87
1204	582297,06	278036,56
1205	582296,31	278037,25
1206	582295,50	278037,91
1207	582294,69	278038,47
1208	582293,81	278038,88
1209	582292,88	278039,16
1210	582291,87	278039,31
1211	582290,88	278039,44

1212	582289,81	278039,41
1213	582288,81	278039,34
1214	582287,81	278039,31
1215	582286,88	278039,44
1216	582285,87	278039,84
1217	582285,12	278040,50
1218	582284,62	278041,34
1219	582284,31	278042,38
1220	582284,38	278043,37
1221	582284,75	278044,25
1222	582285,44	278045,06
1223	582286,31	278045,69
1224	582287,19	278046,09
1225	582288,12	278046,31
1226	582289,13	278046,44
1227	582290,19	278046,53
1228	582291,19	278046,63
1229	582292,19	278046,69
1230	582293,19	278046,75
1231	582294,19	278046,78
1232	582295,19	278046,81
1233	582296,19	278046,84
1234	582297,19	278046,91
1235	582298,19	278046,97
1236	582299,19	278047,03
1237	582300,19	278047,09
1238	582301,19	278047,19
1239	582302,19	278047,31
1240	582303,13	278047,44
1241	582304,12	278047,56
1242	582305,13	278047,72
1243	582306,13	278047,88
1244	582307,12	278048,09
1245	582308,06	278048,31
1246	582309,06	278048,56
1247	582310,00	278048,84
1248	582310,94	278049,13

1249	582311,87	278049,47
1250	582312,88	278049,78
1251	582313,81	278050,12
1252	582314,75	278050,47
1253	582315,69	278050,81
1254	582316,63	278051,16
1255	582317,56	278051,53
1256	582318,44	278051,91
1257	582319,37	278052,31
1258	582320,31	278052,72
1259	582321,19	278053,12
1260	582322,13	278053,53
1261	582323,06	278053,91
1262	582324,00	278054,22
1263	582324,94	278054,53
1264	582325,94	278054,78
1265	582326,88	278055,03
1266	582327,87	278055,28
1267	582328,81	278055,47
1268	582329,81	278055,69
1269	582330,81	278055,88
1270	582331,81	278056,06
1271	582332,75	278056,25
1272	582333,75	278056,41
1273	582334,75	278056,50
1274	582335,75	278056,62
1275	582336,75	278056,69
1276	582337,75	278056,78
1277	582338,75	278056,84
1278	582339,75	278056,91
1279	582340,75	278056,97
1280	582341,75	278057,03
1281	582342,75	278057,06
1282	582343,75	278057,09
1283	582344,75	278057,13
1284	582345,75	278057,16
1285	582346,75	278057,13

1286	582347,75	278057,09
1287	582348,75	278057,09
1288	582349,75	278057,06
1289	582350,75	278057,03
1290	582351,75	278057,06
1291	582352,75	278057,09
1292	582353,75	278057,16
1293	582354,75	278057,28
1294	582355,69	278057,44
1295	582356,69	278057,66
1296	582357,69	278057,91
1297	582358,63	278058,16
1298	582359,56	278058,47
1299	582360,56	278058,75
1300	582361,50	278059,09
1301	582362,44	278059,41
1302	582363,38	278059,72
1303	582364,31	278060,06
1304	582365,25	278060,44
1305	582366,19	278060,84
1306	582367,13	278061,25
1307	582368,00	278061,66
1308	582368,94	278062,06
1309	582369,87	278062,47
1310	582370,81	278062,84
1311	582371,75	278063,22
1312	582372,69	278063,56
1313	582373,63	278063,84
1314	582374,56	278064,09
1315	582375,56	278064,31
1316	582376,50	278064,50
1317	582377,50	278064,66
1318	582378,50	278064,78
1319	582379,50	278064,91
1320	582380,50	278065,00
1321	582381,50	278065,06
1322	582382,50	278065,12

1323	582383,50	278065,22
1324	582384,50	278065,28
1325	582385,50	278065,34
1326	582386,50	278065,44
1327	582387,50	278065,53
1328	582388,50	278065,63
1329	582389,50	278065,72
1330	582390,50	278065,81
1331	582391,50	278065,87
1332	582392,50	278065,97
1333	582393,44	278066,06
1334	582394,44	278066,13
1335	582395,44	278066,22
1336	582396,44	278066,31
1337	582397,44	278066,37
1338	582398,44	278066,47
1339	582399,44	278066,56
1340	582400,44	278066,66
1341	582401,44	278066,75
1342	582402,44	278066,84
1343	582403,44	278066,94
1344	582404,44	278067,03
1345	582405,44	278067,12
1346	582406,44	278067,22
1347	582407,44	278067,31
1348	582408,44	278067,44
1349	582409,44	278067,53
1350	582410,38	278067,62
1351	582411,38	278067,75
1352	582412,37	278067,88
1353	582413,38	278068,00
1354	582414,37	278068,12
1355	582415,37	278068,28
1356	582416,31	278068,44
1357	582417,31	278068,59
1358	582418,31	278068,81
1359	582419,31	278069,03

1360	582420,25	278069,31
1361	582421,25	278069,59
1362	582422,19	278069,88
1363	582423,13	278070,22
1364	582424,06	278070,59
1365	582424,94	278070,97
1366	582425,87	278071,37
1367	582426,81	278071,78
1368	582427,69	278072,22
1369	582428,63	278072,66
1370	582429,50	278073,09
1371	582430,38	278073,56
1372	582431,25	278074,00
1373	582432,19	278074,47
1374	582433,06	278074,94
1375	582433,94	278075,44
1376	582434,75	278075,97
1377	582435,62	278076,47
1378	582436,50	278076,97
1379	582437,37	278077,44
1380	582438,25	278077,87
1381	582439,19	278078,28
1382	582440,13	278078,69
1383	582441,00	278079,09
1384	582441,94	278079,50
1385	582442,87	278079,87
1386	582443,81	278080,25
1387	582444,75	278080,63
1388	582445,69	278080,94
1389	582446,62	278081,25
1390	582447,62	278081,53
1391	582448,56	278081,81
1392	582449,50	278082,03
1393	582450,50	278082,22
1394	582451,50	278082,37
1395	582452,50	278082,50
1396	582453,50	278082,63

1397	582454,50	278082,72
1398	582455,50	278082,81
1399	582456,50	278082,91
1400	582457,50	278083,00
1401	582458,50	278083,09
1402	582459,50	278083,19
1403	582460,50	278083,31
1404	582461,44	278083,44
1405	582462,44	278083,59
1406	582463,44	278083,78
1407	582464,38	278084,00
1408	582465,37	278084,25
1409	582466,31	278084,53
1410	582467,25	278084,84
1411	582468,19	278085,16
1412	582469,12	278085,50
1413	582470,06	278085,87
1414	582471,00	278086,25
1415	582471,94	278086,59
1416	582472,88	278086,97
1417	582473,81	278087,34
1418	582474,75	278087,69
1419	582475,69	278088,00
1420	582476,69	278088,34
1421	582477,62	278088,63
1422	582478,56	278088,91
1423	582479,56	278089,19
1424	582480,50	278089,47
1425	582481,44	278089,72
1426	582482,44	278090,00
1427	582483,38	278090,25
1428	582484,37	278090,50
1429	582485,31	278090,75
1430	582486,31	278091,00
1431	582487,25	278091,25
1432	582488,25	278091,50
1433	582489,19	278091,72

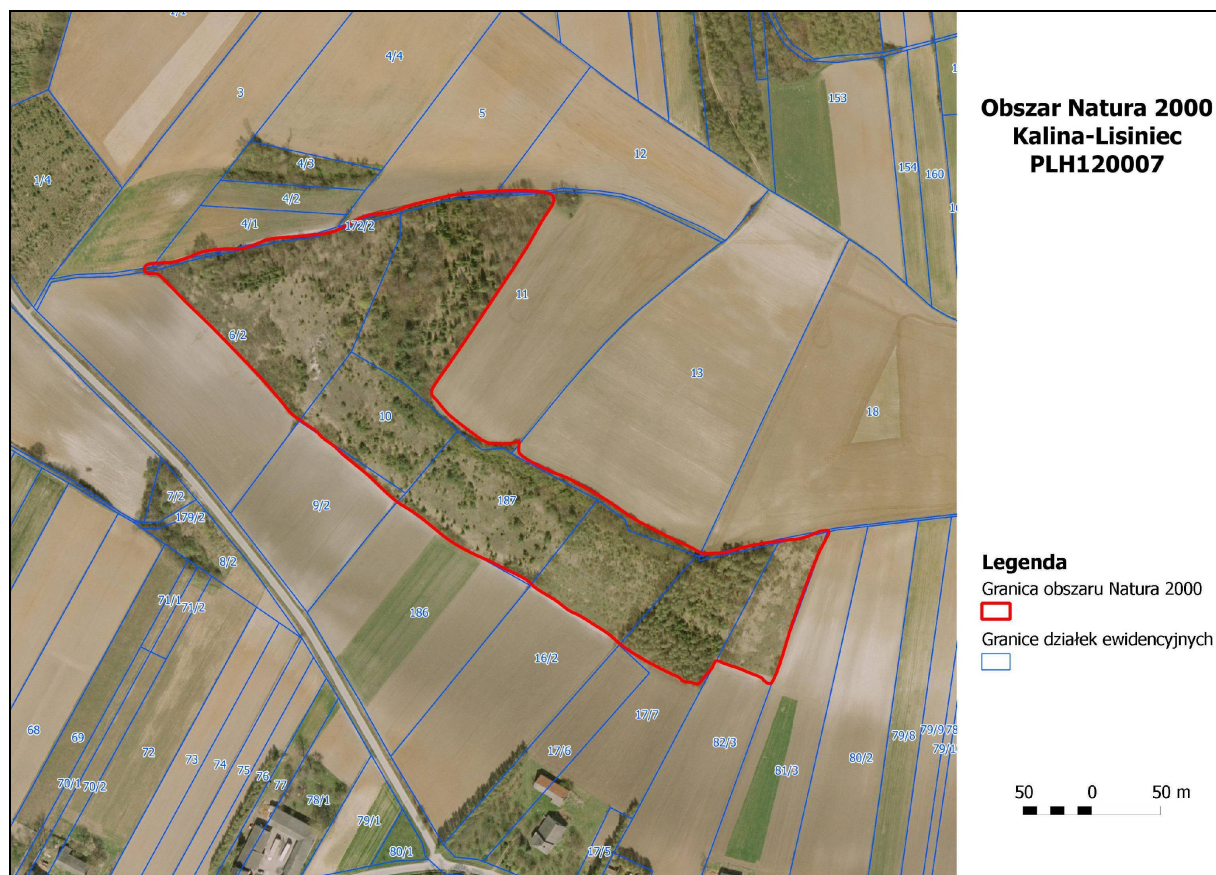
1434	582490,19	278091,97
1435	582491,13	278092,22
1436	582492,12	278092,44
1437	582493,13	278092,66
1438	582494,06	278092,91
1439	582495,06	278093,12
1440	582496,00	278093,38
1441	582497,00	278093,59
1442	582497,94	278093,81
1443	582498,94	278094,06
1444	582499,94	278094,28
1445	582500,88	278094,50
1446	582501,87	278094,72
1447	582502,88	278094,94
1448	582503,81	278095,16
1449	582504,81	278095,34
1450	582505,81	278095,56
1451	582506,75	278095,75
1452	582507,75	278095,94
1453	582508,75	278096,12
1454	582509,69	278096,28
1455	582510,69	278096,47
1456	582511,69	278096,63
1457	582512,69	278096,78
1458	582513,69	278096,91
1459	582514,62	278097,03
1460	582515,63	278097,16
1461	582516,62	278097,28
1462	582517,62	278097,41
1463	582518,63	278097,50
1464	582519,62	278097,63
1465	582520,62	278097,72
1466	582521,63	278097,81
1467	582522,62	278097,91
1468	582523,63	278097,97
1469	582524,63	278098,06
1470	582525,62	278098,16

1471	582526,63	278098,22
1472	582527,56	278098,31
1473	582528,56	278098,41
1474	582529,56	278098,47
1475	582530,56	278098,56
1476	582531,56	278098,62
1477	582532,56	278098,69
1478	582533,56	278098,78
1479	582534,56	278098,84
1480	582535,56	278098,91
1481	582536,56	278098,97
1482	582537,56	278099,00
1483	582538,56	278099,06
1484	582539,56	278099,13
1485	582540,56	278099,16
1486	582541,56	278099,19
1487	582542,56	278099,22
1488	582543,56	278099,28
1489	582544,56	278099,28
1490	582545,56	278099,31
1491	582546,56	278099,34
1492	582547,56	278099,37
1493	582548,56	278099,37
1494	582549,56	278099,41
1495	582550,56	278099,41
1496	582551,56	278099,44
1497	582552,56	278099,44
1498	582553,56	278099,44
1499	582554,56	278099,44
1500	582555,56	278099,44
1501	582556,56	278099,44
1502	582557,56	278099,44
1503	582558,56	278099,44
1504	582559,56	278099,44

Regionalny
Dyrektor Ochrony Środowiska w Krakowie
Rafał Rostecki

Załącznik Nr 2
do Zarządzenia
Regionalnego Dyrektora Ochrony Środowiska
w Krakowie
z dnia 27 maja 2014 r.

Mapa obszaru Natura 2000



Regionalny Dyrektor Ochrony Środowiska w Krakowie
Rafał Rostecki

Załącznik Nr 3
do Zarządzenia
Regionalnego Dyrektora Ochrony Środowiska
w Krakowie
z dnia 27 maja 2014 r.

**Identyfikacja istniejących i potencjalnych zagrożeń dla zachowania właściwego stanu
ochrony siedlisk przyrodniczych oraz gatunków roślin i ich siedlisk będących
przedmiotami ochrony**

Lp.	Przedmiot ochrony	Zagrożenia (opis zagrożenia kursywą)	
		istniejące	potencjalne
1	*6210 Murawy kserotermiczne (Festuco-Brometea) 1902 Obuwik pospolity (Cypripedium calceolus)	A03.03 Zaniecznienie / brak koszenia. A04.03 Zarzucenie pasterstwa, brak wypasu. <i>Brak ekstensywnego użytkowania muraw kserotermicznych (wypasania, wykaszania).</i>	C01.04.01. Kopalnie odkrywkowe. <i>Potencjalne pozyskiwanie płytko zalegającego wapienia.</i>
		G05.07. Niewłaściwie realizowane działania ochronne lub ich brak. <i>Brak działań ochronnych lub działania realizowane w nieodpowiednim czasie lub w nieodpowiedni sposób, tj. użytkowanie kośne przed 15 sierpnia, użytkowanie pastwiskowe przed 1 czerwca.</i>	F04.01. Płądrowanie stanowisk roślin. <i>Potencjalne pozyskiwanie cennych i chronionych gatunków roślin na cele upraw w ogrodzie.</i>
		K.02.01. Zmiana składu gatunkowego (sukcesja). K04.01. Międzygatunkowe interakcje wśród roślin. Konkurencja. <i>Zwiększający się udział silnie konkurencyjnych gatunków drzew i krzewów oraz roślin zielnych, prowadzący do zacielenia murawy, zwiększenia wilgotności, konkurencji pomiędzy gatunkami oraz sukcesji i zmiany składu gatunkowego.</i>	G01.02 Turystyka piesza, jazda konna i jazda na pojazdach niezmotoryzowanych. G01.03.02. Rajdowe kierowanie pojazdami zmotoryzowanymi. <i>Potencjalna możliwość nadmiernego ruchu turystycznego (ruch pieszy, motocyklowy, quady).</i>
			B01.01. Zalesianie terenów otwartych (drzewa rodzime). B01.02. Sztuczne plantacje na terenach otwartych (drzewa nierodzime). <i>Potencjalne wprowadzanie celowych nasadzeń drzew gatunków rodzimych lub obcych w siedlisku muraw kserotermicznych.</i>

W wyjaśnienia:

* - typ siedliska przyrodniczego o znaczeniu priorytetowym (Dyrektywa Rady 92/43/EWG z dnia 21 maja 1992 r. w sprawie ochrony siedlisk przyrodniczych oraz dzikiej fauny i flory, Dz. Urz. Wsp. Eur. L 206/7 z 22.7.1992).

Regionalny
Dyrektor Ochrony Środowiska w Krakowie
Rafał Rostecki

Załącznik Nr 4
do Zarządzenia
Regionalnego Dyrektora Ochrony Środowiska
w Krakowie
z dnia 27 maja 2014 r.

Cele działań ochronnych

Lp.	Przedmiot ochrony	Cele działań ochronnych
1	*6210 Murawy kserotermiczne (<i>Festuco-Brometea</i>)	Utrzymanie powierzchni (FV) i struktury siedliska (FV), poprawa parametru perspektywy ochrony (U1), poprzez kontynuację działań ochronnych.
2	1902 Obuwik pospolity (<i>Cypripedium calceolus</i>)	Utrzymanie parametrów populacji (FV), siedliska gatunku (FV) oraz szans zachowania gatunku (FV).

W wyjaśnienia:

* - typ siedliska przyrodniczego o znaczeniu priorytetowym (Dyrektywa Rady 92/43/EWG z dnia 21 maja 1992 r. w sprawie ochrony siedlisk przyrodniczych oraz dzikiej fauny i flory, Dz.Urz. Wsp. Eur. L 206/7 z 22.7.1992).

FV (stan właściwy), **U1** (stan niezadawalający) – symbole oceny parametrów stanu ochrony siedliska przyrodniczego lub gatunku (Rozporządzenie Ministra Środowiska z 17 lutego 2010 r. w sprawie sporządzania projektu planu zadań ochronnych dla obszaru Natura 2000 (Dz.U. Nr 34, poz. 186 z późn. zm.).

Regionalny
Dyrektor Ochrony Środowiska w Krakowie
Rafał Rostecki

Załącznik Nr 5
do Zarządzenia
Regionalnego Dyrektora Ochrony Środowiska
w Krakowie
z dnia 27 maja 2014 r.

Działania ochronne i działania monitoringowe ze wskazaniem podmiotów odpowiedzialnych za ich wykonanie i obszarów ich wdrażania

Przedmiot ochrony	Działania ochronne	Obszar wdrażania	Podmiot odpowiedzialny za wykonanie
Dotyczące ochrony czynnej siedlisk przyrodniczych, gatunków roślin oraz ich siedlisk oraz związane z utrzymaniem lub modyfikacją metod gospodarowania			
<p>*6210 Murawy kserotermiczne (<i>Festuco-Brometea</i>)</p> <p>1902 Obuwik pospolity (<i>Cypripedium calceolus</i>)</p>	<p>Usuwanie drzew i krzewów z murawy. Mechaniczne lub ręczne usunięcie drzew i krzewów (np. modrzew europejski, dereń świdwa, ligustr pospolity, śliwa tarnina), poprzez ich wycinę i karczowanie. Zabieg należy przeprowadzić jesienią lub zimą (X-II). Wiosną (V-VI) następnego roku należy skontrolować skuteczność zabiegu (czy krzewy nie odrastają z pozostałych w gruncie części rośliny) i w razie potrzeby ponownie wyciąć i wykarczować pozostałości. Należy pozostawić okazy jałowca i gatunków róż. Biomasa pozostała po zabiegu musi być obligatoryjnie usunięta. Dopuszczalne jest pozostawienie pasa zarośli o szerokości do 10 m od strony północnej obszaru (przy granicy z polami). Usuwanie drzew i krzewów należy prowadzić do ogólnego poziomu zwarcia w granicach 25%, przy czym zwarcie powinno być lokalnie zróżnicowane. Działanie wykonywać co najmniej raz na 5 lat, w razie potrzeby corocznie.</p>	<p>Działki ewidencyjne: 6/2, 10, 11, 16/2, 82/3, 187 (gmina Raclawice, obręb 0005 Góry Miechowskie)</p>	<p>Sprawujący nadzór nad obszarem Natura 2000</p>
	<p>Zachowanie siedlisk przyrodniczych i gatunków stanowiących przedmiot ochrony (działanie obligatoryjne)</p>	<p>Działki ewidencyjne: 6/2, 10, 11, 16/2, 82/3, 187 (gmina Raclawice, obręb 0005 Góry Miechowskie)</p>	<p>Właściciele gruntów/ Zarządzający terenem/ Sprawujący nadzór nad obszarem Natura 2000</p>
	<p>Użytkowanie pastwiskowe (działanie fakultatywne). Coroczny wypas zwierząt gospodarskich. Termin wypasu: czerwiec – wrzesień. Obsada: od 0,4 do 0,6 DJP/ha. Miejsca zakładania kwater powinny zostać wyznaczone z uwzględnieniem fenologii cennych gatunków roślin, które mogłyby np. być zgryzane w okresie kwitnienia/owocowania. Niedojady należy wykosić.</p>	<p>Działki ewidencyjne: 6/2, 10, 11, 16/2, 82/3, 187 (gmina Raclawice, obręb 0005 Góry Miechowskie)</p>	<p>Sprawujący nadzór nad obszarem Natura 2000/Właściciele gruntów/ Zarządzający terenem</p>

	Użytkowanie kośne (działanie fakultatywne). Koszenie stosowane w przypadku braku wypasu. Coroczne koszenie murawy po 15 sierpnia (ręczne lub za pomocą kosiarki nie powodującej zniszczenia runi) z pozostawieniem 5-20 % powierzchni nieskoszonej (każdego roku w innym miejscu). Wysokość koszenia do 10 cm. Zebranie biomasy i usunięcie w terminie nie dłuższym niż 2 tygodnie po pokosie.	Działki ewidencyjne: 6/2, 10, 11, 16/2, 82/3, 187 (gmina Raławice, obręb 0005 Góry Miechowskie)	Sprawujący nadzór nad obszarem Natura 2000/Właściciele gruntów/ Zarządzający terenem
Dotyczące monitoringu stanu przedmiotów ochrony oraz realizacji celów działań ochronnych			
*6210 Murawy kserotermiczne (<i>Festuco-Brometea</i>) 1902 Obuwik pospolity (<i>Cypripedium calceolus</i>)	Monitoring realizacji celów działań ochronnych. Należy skontrolować skuteczność zabiegu: czy krzewy i drzewa nie odrastają z pozostałych w gruncie części rośliny. Monitoring wykonać w roku przeprowadzenia i w roku następującym po wykonaniu zabiegów ochronnych, w terminie maj – lipiec.	Działki ewidencyjne: 6/2, 10, 11, 16/2, 82/3, 187 (gmina Raławice, obręb 0005 Góry Miechowskie)	Sprawujący nadzór nad obszarem Natura 2000
*6210 Murawy kserotermiczne (<i>Festuco-Brometea</i>) 1902 Obuwik pospolity (<i>Cypripedium calceolus</i>)	Monitoring stanu przedmiotów ochrony. Monitoring stanu siedliska muraw kserotermicznych i obuwika pospolitego wg metodyki Głównego Inspektoratu Ochrony Środowiska (GIOŚ). Monitoring przeprowadzić od maja do połowy sierpnia, obserwacje należy powtarzać co 3 lata.	Działki ewidencyjne: 6/2, 10, 11, 16/2, 82/3, 187 (gmina Raławice, obręb 0005 Góry Miechowskie)	Sprawujący nadzór nad obszarem Natura 2000

W wyjaśnienia:

* - typ siedliska przyrodniczego o znaczeniu priorytetowym (Dyrektywa Rady 92/43/EWG z dnia 21 maja 1992 r. w sprawie ochrony siedlisk przyrodniczych oraz dzikiej fauny i flory, Dz.Urz. Wsp. Eur. L 206/7 z 22.7.1992).

Regionalny
Dyrektor Ochrony Środowiska w Krakowie
Rafał Rostecki

Załącznik Nr 6
do Zarządzenia
Regionalnego Dyrektora Ochrony Środowiska
w Krakowie
z dnia 27 maja 2014 roku

Wskazania do zmian w istniejącym Studium uwarunkowań i kierunków zagospodarowania przestrzennego gminy Raclawice, dotyczące eliminacji lub ograniczenia zagrożeń wewnętrznych lub zewnętrznych, niezbędne dla utrzymania lub odtworzenia właściwego stanu ochrony siedlisk przyrodniczych oraz gatunków roślin, dla których ochrony wyznaczono obszar Natura 2000

Lp.	Nazwa dokumentu	Wskazanie do zmiany
1	Studium uwarunkowań i kierunków zagospodarowania przestrzennego gminy Raclawice (Uchwała nr II/11/98 z dnia 18.06.1998 r., Uchwała nr VII/28/03 z dnia 3.10.2003).	<p>1. Należy zaktualizować mapę studium poprzez wrysowanie granic obszaru Natura 2000.</p> <p>2. W tekście studium należy uwzględnić opis obszaru Natura 2000 oraz wprowadzić zapis mówiący o tym, że działania podejmowane w obszarze Natura 2000 i jego bezpośrednim sąsiedztwie nie mogą powodować znaczącego negatywnego oddziaływania na cele ochrony obszaru Natura 2000, w szczególności: pogorszyć stan siedlisk przyrodniczych lub siedlisk gatunków roślin, dla których ochrony wyznaczono obszar Natura 2000 lub wpłynąć negatywnie na gatunki, dla których ochrony został wyznaczony obszar Natura 2000, lub pogorszyć integralność obszaru Natura 2000 lub jego powiązania z innymi obszarami.</p> <p>Do działań tych zaliczyć należy w szczególności:</p> <ul style="list-style-type: none">- zmianę przeznaczenia gruntów,- zalesianie gruntów,- lokalizowanie obiektów budowlanych.

Regionalny
Dyrektor Ochrony Środowiska w Krakowie
Rafał Rostecki