



DZIENNIK URZĘDOWY

WOJEWÓDZTWA MAZOWIECKIEGO

Warszawa, dnia 26 września 2017 r.

Poz. 8154

ZARZĄDZENIE REGIONALNEGO DYREKTORA OCHRONY ŚRODOWISKA W WARSZAWIE

z dnia 22 września 2017 r.

w sprawie ustanowienia planu ochrony dla rezerwatu przyrody Sikórz

Na podstawie art. 19 ust. 6 ustawy z dnia 16 kwietnia 2004 r. o ochronie przyrody (Dz. U. z 2016 r. poz. 2134, 2249 i 2260 oraz z 2017 r. poz. 60, 132 i 1074) zarządza się, co następuje:

§ 1. 1. Ustanawia się, na okres 20 lat, plan ochrony dla rezerwatu przyrody Sikórz, zwanego dalej „rezerwatem”.

2. Plan ochrony, o którym mowa w ust. 1, uwzględnia zakres planu zadań ochronnych dla obszaru Natura 2000 Sikórz PLH 140012, zwanego dalej „obszarem Natura 2000”.

§ 2. Opis granicy obszaru Natura 2000, w części pokrywającej się z rezerwatem, określa, w formie wykazu współrzędnych punktów załamania granicy, załącznik nr 1 do zarządzenia.

§ 3. Mapę obszaru Natura 2000, w części pokrywającej się z rezerwatem, określa załącznik nr 2 do zarządzenia.

§ 4. 1. Celem ochrony rezerwatu, jest zachowanie malowniczego odcinka rzeki Skrwy oraz nadbrzeżnych zbiorowisk łągowych i łągowych o charakterze naturalnym, z licznymi pomnikowymi drzewami oraz stanowiskami roślin chronionych.

2. Przyrodniczymi i społecznymi uwarunkowaniami realizacji celu, o którym mowa w ust. 1, są:

- 1) zachowanie naturalnych cech krajobrazu tworzonego przez rzekę Skrwę i mozaikę siedlisk występujących wzdłuż jej brzegów;
- 2) zachowanie stanowisk gatunków chronionych;
- 3) przywrócenie naturalnych cech ekosystemów leśnych zniekształconych przez gatunki obce;
- 4) zachowanie wód powierzchniowych oraz podziemnych w dobrym stanie ekologicznym i chemicznym;
- 5) utrzymanie jak największego areału drzewostanów z dużą ilością starych drzew.

§ 5. Identyfikację oraz określenie sposobów eliminacji lub ograniczania istniejących i potencjalnych zagrożeń wewnętrznych i zewnętrznych dla rezerwatu oraz ich skutków wraz z identyfikacją istniejących i potencjalnych zagrożeń dla zachowania właściwego stanu ochrony siedlisk przyrodniczych będących przedmiotami ochrony w obszarze Natura 2000, określa załącznik nr 3 do zarządzenia.

§ 6. Obszar rezerwatu objęty jest ochroną czynną.

§ 7. Cele działań ochronnych w obszarze Natura 2000 określa załącznik nr 4 do zarządzenia.

§ 8. 1. Działania ochronne na obszarze ochrony czynnej rezerwatu z podaniem rodzaju, zakresu i lokalizacji tych działań, wraz ze wskazaniem dla obszaru Natura 2000 podmiotów odpowiedzialnych za ich wykonanie i obszarów ich wdrażania określa załącznik nr 5 do zarządzenia.

2. Mapę lokalizacji działań, o których mowa w ust. 1, określa załącznik nr 6 do zarządzenia.

§ 9. 1. Wprowadza się następujące ustalenia do studium uwarunkowań i kierunków zagospodarowania przestrzennego gminy Brudzeń Duży, miejscowych planów zagospodarowania przestrzennego gminy Brudzeń Duży, planu zagospodarowania przestrzennego województwa mazowieckiego dotyczące eliminacji lub ograniczenia zagrożeń wewnętrznych lub zewnętrznych:

1) na terenie rezerwatu:

- a) należy utrzymać sposób przeznaczenia i użytkowania gruntów w formie mozaiki siedlisk leśnych, wód płynących i łąk,
- b) należy utrzymać całość obszaru, jako wyłączony z możliwości lokalizacji wszelkiej nowej infrastruktury technicznej nie związanej z udostępnieniem rezerwatu i użytkowaniem istniejących w nim obiektów budowlanych,
- c) należy utrzymać całość obszaru, jako wyłączony z możliwości prowadzenia działań mogących przyczynić się do zmiany stosunków wodnych w sposób mogący negatywnie wpływać na rezerwat i obszar Natura 2000;

2) na terenie otuliny rezerwatu w strefie A:

- a) dopuszcza się sposób przeznaczenia i użytkowania terenu w formie obszaru o niskiej intensywności zabudowy mieszkaniowej jednorodzinnej wolnostojącej, bliźniaczej i usługowej,
- b) dla nowo realizowanej zabudowy należy zachować formę nawiązującą do krajobrazu,
- c) należy zachować, co najmniej 60 % powierzchni biologicznie czynnej w przypadku budowy obiektów budowlanych innych niż inwestycje drogowe dróg publicznych i wewnętrznych,
- d) należy zachować stosunki wodne na poziomie nieprzyczyniającym się do ich zmiany w sposób mogący negatywnie wpływać na rezerwat i obszar Natura 2000;

3) na terenie otuliny rezerwatu w strefie B:

- a) na gruntach rolnych i leśnych należy utrzymać ich rolniczy i leśny sposób użytkowania,
- b) dopuszcza się wprowadzanie nowej zabudowy kubaturowej w odległości nie mniejszej niż 30 m od granicy rezerwatu,
- c) należy zachować co najmniej 60 % powierzchni biologicznie czynnej, w przypadku budowy obiektów budowlanych innych niż inwestycje drogowe dróg publicznych i wewnętrznych,
- d) należy umożliwić migrację drobnej faunie,
- e) należy zachować stosunki wodne na poziomie nieprzyczyniającym się do ich zmiany w sposób mogący negatywnie wpływać na rezerwat i obszar Natura 2000;

4) na terenie otuliny rezerwatu w strefie C nie należy pogarszać stanu czystości wód płynących rzeki Skrwy Prawej;

5) na terenie otuliny rezerwatu w strefie D należy utrzymać dotychczasowy sposób użytkowania gruntów związany z prowadzeniem gospodarki leśnej.

2. Mapę ustaleń do studium uwarunkowań i kierunków zagospodarowania przestrzennego gminy Brudzeń Duży, miejscowych planów zagospodarowania przestrzennego gminy Brudzeń Duży, planu zagospodarowania przestrzennego województwa mazowieckiego, dotyczące eliminacji lub ograniczenia zagrożeń wewnętrznych lub zewnętrznych określa załącznik nr 7 do zarządzenia.

3. Opis granic ustaleń do studium uwarunkowań i kierunków zagospodarowania przestrzennego gminy Brudzeń Duży, miejscowych planów zagospodarowania przestrzennego gminy Brudzeń Duży, planu zagospodarowania przestrzennego województwa mazowieckiego, dotyczące eliminacji lub ograniczenia zagrożeń wewnętrznych lub zewnętrznych, określa, w formie wykazu działek ewidencyjnych, załącznik nr 8 do zarządzenia.

§ 10. Zarządzenie wchodzi w życie po upływie 14 dni od dnia ogłoszenia.

Regionalny Dyrektor Ochrony Środowiska w Warszawie:
Arkadiusz Siembida

Załącznik Nr 1 do Zarządzenia
Regionalnego Dyrektora Ochrony Środowiska w Warszawie
z dnia 22 września 2017 r.

Opis granicy obszaru Natura 2000

Układ współrzędnych płaskich prostokątnych PL - 2000 strefa 7		
Lp.	Punkt Y	Punkt X
1	7402998,18	5832963,74
2	7403005,43	5832943,34
3	7402981,55	5832946,61
4	7402965,81	5832954,69
5	7402951,92	5832954,13
6	7402950,28	5832944,88
7	7402943,73	5832931,26
8	7402940,407	5832927,75
9	7402931,96	5832918,83
10	7402917,07	5832893,14
11	7402905,14	5832859,97
12	7402927,79	5832848,6
13	7402931,62	5832824,32
14	7402904,12	5832790,44
15	7402905,06	5832775,77
16	7402886,15	5832748,05
17	7402880,71	5832739,51
18	7402861,68	5832742,19
19	7402834,41	5832699,5
20	7402827,85	5832694,14
21	7402822,18	5832684,86
22	7402802,13	5832698,76
23	7402779,17	5832706,72
24	7402748,67	5832709,1
25	7402726,69	5832707,65
26	7402693,84	5832702,24
27	7402652,79	5832655,02
28	7402645,86	5832641,67
29	7402620,69	5832594,94
30	7402613,34	5832537,79
31	7402598,65	5832524,2
32	7402562,54	5832482,93
33	7402514,08	5832439,35
34	7402508,86	5832418,8
35	7402497,2	5832394,15
36	7402476,25	5832378,86
37	7402453,8	5832366,13
38	7402427,07	5832384,05
39	7402415,22	5832387,29
40	7402409,36	5832379,31

41	7402404,29	5832365,78
42	7402370,11	5832339,5
43	7402350,93	5832334,18
44	7402325,63	5832332,34
45	7402298,39	5832343,24
46	7402278,11	5832337,37
47	7402204,88	5832373,44
48	7402172,85	5832409,98
49	7402129,42	5832437,01
50	7402089,99	5832472,95
51	7402074,94	5832485,96
52	7402017,77	5832550,22
53	7402011,5	5832601,36
54	7401980,4	5832634,02
55	7401934,66	5832730,61
56	7401925,87	5832746,92
57	7401905,26	5832774,42
58	7401903,54	5832776,42
59	7401857,67	5832830,01
60	7401840,73	5832834,63
61	7401827,84	5832832,86
62	7401802,57	5832821,84
63	7401767,46	5832790,96
64	7401750,7	5832775,91
65	7401735,47	5832761
66	7401715,78	5832745,71
67	7401712,87	5832743,47
68	7401689,51	5832726,59
69	7401628,96	5832687,01
70	7401603,99	5832684,47
71	7401588,88	5832687,97
72	7401560,91	5832700,88
73	7401551,42	5832721,32
74	7401554,81	5832763,93
75	7401548,84	5832815,16
76	7401558,536	5832829,727
77	7401558,53	5832829,738
78	7401558,552	5832829,751
79	7401614,596	5832863,467
80	7401635,658	5832861,859
81	7401709,774	5832868,167
82	7401721,955	5832882,421
83	7401724,073	5832901,437
84	7401810,847	5832883,317
85	7401822,149	5832880,962
86	7401865,567	5832862,315
87	7401894,841	5832853,058
88	7401895,884	5832852,735

89	7401909,258	5832847,872
90	7401940,323	5832836,68
91	7402000,676	5832785,668
92	7401993,688	5832778,527
93	7402026,671	5832737,522
94	7402055,779	5832723,65
95	7402047,601	5832707,93
96	7402080,526	5832684,381
97	7402131,572	5832625,143
98	7402174,305	5832604,557
99	7402197,182	5832599,092
100	7402226,322	5832592,135
101	7402231,967	5832590,78
102	7402272,511	5832566,413
103	7402301,564	5832574,191
104	7402301,58	5832574,195
105	7402393,517	5832587,371
106	7402422,585	5832620,197
107	7402449,129	5832632,368
108	7402498,415	5832629,394
109	7402538,312	5832636,336
110	7402534,193	5832654,951
111	7402440,984	5832655,61
112	7402470,032	5832690,433
113	7402506,504	5832711,342
114	7402538,416	5832717,56
115	7402573,763	5832707,832
116	7402614,701	5832757,382
117	7402640,548	5832773,973
118	7402639,887	5832779,646
119	7402639,127	5832786,167
120	7402655,299	5832799,423
121	7402724,186	5832807,504
122	7402776,801	5832790,798
123	7402803,907	5832803,642
124	7402829,053	5832825,96
125	7402831,452	5832844,944
126	7402840,124	5832870,311
127	7402858,088	5832888,503
128	7402877,427	5832908,969
129	7402898,47	5832927,756
130	7402913,553	5832950,732
131	7402920,753	5832967,02
132	7402963,95	5832984
133	7402998,18	5832963,74
134	7401784,54	5834835,54
135	7401798,6	5834823,77
136	7401785,74	5834831,28

137	7401701,22	5834881,23
138	7401589,9	5834945,55
139	7401507,85	5835000,51
140	7401703,96	5834886,16
141	7401727,81	5834873,13
142	7401784,54	5834835,54
143	7400988,83	5835429,06
144	7401039,98	5835401,78
145	7401073,26	5835387,91
146	7401108,71	5835365,21
147	7401127,73	5835287,21
148	7401149,89	5835250,03
149	7401173,71	5835236,94
150	7401203,66	5835225,65
151	7401276,97	5835212,7
152	7401364,11	5835197,01
153	7401409,29	5835186,62
154	7401427,44	5835183,25
155	7401487,3	5835166
156	7401545,92	5835156,96
157	7401587,13	5835131,9
158	7401628,04	5835115,72
159	7401719,87	5835127,25
160	7401734,39	5835126,3
161	7401738,33	5835119,43
162	7401738,12	5835074,56
163	7401736,23	5835034,4
164	7401743,52	5834956,51
165	7401761,17	5834918,75
166	7401802,97	5834877,46
167	7401853,63	5834835,56
168	7401962,06	5834787,33
169	7401999,37	5834780,55
170	7402033,44	5834777,9
171	7402091,37	5834782,13
172	7402262,44	5834783,1
173	7402348,95	5834800,06
174	7402396,61	5834815,15
175	7402502,01	5834866,85
176	7402562,2	5834875,97
177	7402621,53	5834872,52
178	7402648,26	5834874,64
179	7402675,416	5834888,457
180	7402709,54	5834873,108
181	7402768,659	5834836,141
182	7402783,94	5834826,588
183	7402805,32	5834824,6
184	7402859,625	5834819,541

185	7402864,089	5834819,126
186	7402893,789	5834822,563
187	7402884,333	5834803,996
188	7402839,699	5834798,944
189	7402782,593	5834804,556
190	7402745,467	5834815,313
191	7402682,17	5834848,89
192	7402631,17	5834839,53
193	7402634,109	5834769,539
194	7402630,346	5834732,499
195	7402615,637	5834687,394
196	7402663,394	5834661,634
197	7402674,494	5834649,692
198	7402677,622	5834632,678
199	7402725,759	5834625,966
200	7402822,722	5834651,632
201	7402892,104	5834616,186
202	7402901,313	5834593,304
203	7402901,539	5834565,317
204	7402928,305	5834546,79
205	7402914,32	5834515,78
206	7402929,02	5834495,39
207	7402937,16	5834446,48
208	7402957,4	5834424
209	7403048,1	5834396,08
210	7403212,5	5834403,57
211	7403244,99	5834406,76
212	7403290,05	5834415,31
213	7403348,31	5834455,6
214	7403361,07	5834489,91
215	7403367,65	5834520,5
216	7403358,11	5834549,84
217	7403347,75	5834575,22
218	7403328,13	5834590,08
219	7403317,01	5834602,73
220	7403312,09	5834618,25
221	7403321,47	5834652,82
222	7403354,87	5834689,54
223	7403395,07	5834722,34
224	7403435,75	5834770,14
225	7403457,14	5834784,99
226	7403515,51	5834808,04
227	7403544,81	5834824,07
228	7403562,79	5834841,73
229	7403590,45	5834889,17
230	7403596,96	5834929,65
231	7403595,67	5834992,15
232	7403580,27	5835018,28

233	7403530,33	5835002,09
234	7403511,62	5835048,62
235	7403425,92	5835008,99
236	7403398,66	5835095,96
237	7403398,547	5835095,823
238	7403362,04	5835051,34
239	7403324,08	5835017,46
240	7403266,1	5834978,01
241	7403213,04	5834962,94
242	7403167,34	5834945,92
243	7403134,58	5834939,76
244	7403132,495	5834940,363
245	7403108,8	5834947,21
246	7403089,613	5834964,906
247	7403111,775	5834986,212
248	7403150,977	5835017,128
249	7403174,788	5835012,401
250	7403213,357	5835050,769
251	7403267,711	5835096,492
252	7403281,945	5835108,621
253	7403298,569	5835139,408
254	7403296,011	5835168,194
255	7403259,306	5835154,286
256	7403236,38	5835152,744
257	7403205,962	5835183,377
258	7403155,424	5835190,847
259	7403136,355	5835244,413
260	7403120,605	5835245,268
261	7403094,327	5835273,429
262	7403067,23	5835282,224
263	7403062,994	5835288,414
264	7403073,067	5835301,567
265	7403083,257	5835313,999
266	7403116,085	5835360,686
267	7403117,403	5835437,963
268	7403162,079	5835450,494
269	7403177,261	5835387,106
270	7403259,207	5835424,155
271	7403329,842	5835438,779
272	7403387,404	5835444,701
273	7403387,228	5835457,194
274	7403387,809	5835457,259
275	7403427,148	5835461,647
276	7403517,347	5835453,008
277	7403561,655	5835458,75
278	7403579,043	5835460,741
279	7403578,36	5835466,702
280	7403582,513	5835473,259

281	7403584,09	5835475,749
282	7403589,088	5835483,669
283	7403592,42	5835481,37
284	7403602,79	5835483,61
285	7403617,83	5835464,46
286	7403605,85	5835429,23
287	7403613,3	5835422,32
288	7403678,63	5835375,14
289	7403679,61	5835371,04
290	7403672,28	5835354,38
291	7403687,36	5835338,78
292	7403716	5835343,95
293	7403745,37	5835321
294	7403746,31	5835309,73
295	7403733,83	5835291,28
296	7403747,51	5835274,68
297	7403753,96	5835259,46
298	7403769,34	5835236,67
299	7403780,34	5835237,46
300	7403812,87	5835251,03
301	7403825,39	5835198,38
302	7403827,12	5835107,63
303	7403808,38	5834950,65
304	7403796,21	5834954,13
305	7403767,86	5834922,92
306	7403749,7	5834886,1
307	7403771,18	5834883,63
308	7403767,08	5834879,27
309	7403764,18	5834876,15
310	7403737,04	5834846,52
311	7403733,26	5834847,75
312	7403692,97	5834840,28
313	7403670,81	5834813,47
314	7403669,75	5834803,45
315	7403666,49	5834772,41
316	7403694,01	5834768,7
317	7403712,8	5834768,9
318	7403677,04	5834733,37
319	7403639,9	5834681,08
320	7403614,78	5834645,72
321	7403588,71	5834647,3
322	7403586,32	5834638,18
323	7403609,83	5834628,47
324	7403587,52	5834560,19
325	7403565,46	5834561,68
326	7403525,38	5834521,29
327	7403459,45	5834483,49
328	7403507,29	5834440,97

329	7403519,12	5834417
330	7403516,8	5834416,12
331	7403479,58	5834402,33
332	7403428,18	5834375,93
333	7403276,76	5834336,76
334	7403249,73	5834332,99
335	7403194,39	5834306,35
336	7403185,29	5834305,58
337	7403136,42	5834316,04
338	7403128,35	5834301,27
339	7403109,86	5834299,21
340	7402991,35	5834316,73
341	7402935,73	5834330,46
342	7402870,42	5834357,19
343	7402801,54	5834372,227
344	7402843,394	5834239,344
345	7402891,2	5834248,29
346	7402906,38	5834246,06
347	7402904,96	5834232,2
348	7402864,62	5834226,12
349	7402866,95	5834158,16
350	7402699,59	5834120,71
351	7402689,77	5834108,76
352	7402539,3	5834030,78
353	7402496,23	5834012,98
354	7402460,63	5833998,26
355	7402421,66	5833988,94
356	7402297,69	5834002,77
357	7402246,28	5833994,21
358	7402154,6	5833961,32
359	7402131,46	5833953,53
360	7402141,614	5833868,252
361	7402142,263	5833863,178
362	7402150,604	5833798,529
363	7402157,715	5833743,416
364	7402163,523	5833698,401
365	7402202,525	5833698,679
366	7402286,974	5833710,009
367	7402326,358	5833708,936
368	7402356,981	5833698,795
369	7402382,903	5833725,586
370	7402405,006	5833735,594
371	7402441,988	5833730,933
372	7402479,046	5833714,928
373	7402528,252	5833745,237
374	7402528,26	5833745,241
375	7402531,77	5833715,899
376	7402591,347	5833727,809

377	7402605,286	5833767,968
378	7402629,083	5833772,724
379	7402657,504	5833772,005
380	7402670,284	5833779,429
381	7402706,947	5833780,605
382	7402770,86	5833816,804
383	7402806,696	5833803,307
384	7402824,94	5833817,186
385	7402849,357	5833864,112
386	7402858,448	5833874,252
387	7402868,205	5833875,923
388	7402881,986	5833878,274
389	7402895,293	5833880,548
390	7402916,286	5833884,141
391	7402951,756	5833901,498
392	7403016,875	5833897,38
393	7403034,335	5833890,169
394	7403054,287	5833913,848
395	7403055,57	5833913,9
396	7403061,12	5833914,12
397	7403067,61	5833914,38
398	7403101,88	5833905,61
399	7403106,7	5833887,22
400	7403105,59	5833853,98
401	7403122,8	5833847,74
402	7403140,49	5833825,64
403	7403200,37	5833807,53
404	7403222,73	5833814,76
405	7403254,1	5833805,35
406	7403344,24	5833799,8
407	7403372,21	5833812,84
408	7403416,41	5833811,68
409	7403445,46	5833821,46
410	7403470,2	5833824,56
411	7403486,93	5833832,28
412	7403509,58	5833868,71
413	7403521,73	5833871,47
414	7403589,6	5833871,67
415	7403664,4	5833866,13
416	7403686,77	5833861,6
417	7403765,23	5833845,32
418	7403791,45	5833843,85
419	7403811,09	5833835,16
420	7403835,59	5833843,61
421	7403858,87	5833866,95
422	7403870,34	5833884,13
423	7403880,5	5833890,28
424	7403892,33	5833894,22

425	7403908,2	5833912,26
426	7403932,51	5833908,58
427	7404000,91	5833910,99
428	7404029,92	5833903,46
429	7404109,78	5833884,99
430	7404178,38	5833897,62
431	7404193,81	5833899,92
432	7404200,52	5833927,57
433	7404221,21	5833926,88
434	7404214,43	5833999,87
435	7404213,12	5834008,54
436	7404231,55	5834025,72
437	7404245,75	5833983,98
438	7404252,58	5833953,14
439	7404261,63	5833922,3
440	7404297,68	5833819,53
441	7404296,08	5833814,61
442	7404294,48	5833809,74
443	7404206,32	5833794,15
444	7404151,1	5833784,39
445	7403846,33	5833726,75
446	7403814,34	5833724,84
447	7403757,15	5833721,52
448	7403693,71	5833718,64
449	7403588,3	5833710,86
450	7403557,6	5833671,27
451	7403634,54	5833527,89
452	7403661,34	5833482,1
453	7403705,05	5833455,67
454	7403630,74	5833447,87
455	7403622,91	5833446,19
456	7403566,792	5833439,814
457	7403468,257	5833460,286
458	7403463,39	5833461,298
459	7403446,811	5833464,751
460	7403378,886	5833478,901
461	7403350,807	5833468,849
462	7403327,172	5833477,042
463	7403317,111	5833484,509
464	7403283,601	5833509,398
465	7403278,616	5833515,466
466	7403249,319	5833551,113
467	7403244,477	5833557,012
468	7403198,013	5833583,503
469	7403171,911	5833598,383
470	7403162,521	5833593,088
471	7403158,279	5833590,697
472	7403156,146	5833582,772

473	7403152,693	5833569,91
474	7403152,536	5833569,304
475	7403146,414	5833546,523
476	7403184,156	5833526,563
477	7403207,491	5833514,23
478	7403185,557	5833491,1
479	7403185,552	5833491,102
480	7403181,128	5833492,614
481	7403039,631	5833539,671
482	7403026,146	5833543,596
483	7402977,436	5833557,75
484	7402970,976	5833559,626
485	7402970,756	5833558,86
486	7402967,159	5833551,276
487	7402966,593	5833550,08
488	7402961,336	5833538,953
489	7402960,533	5833537,067
490	7402959,993	5833535,796
491	7402929,012	5833543,109
492	7402938,872	5833573,39
493	7402829,215	5833595,281
494	7402795,727	5833615,802
495	7402751,662	5833617,385
496	7402733,918	5833634,876
497	7402711,573	5833591,928
498	7402683,208	5833598,651
499	7402667,878	5833606,855
500	7402633,303	5833625,364
501	7402586,751	5833623,141
502	7402558,989	5833634,272
503	7402544,342	5833610,668
504	7402544,343	5833610,663
505	7402544,339	5833610,662
506	7402536,12	5833608,508
507	7402525,168	5833605,638
508	7402447,697	5833585,343
509	7402370,668	5833569,08
510	7402318,867	5833558,154
511	7402258,707	5833563,488
512	7402209,666	5833509,617
513	7402201,447	5833507,082
514	7402188,817	5833494,279
515	7402186,94	5833509,23
516	7402184,172	5833531,863
517	7402183,108	5833532,873
518	7402179,542	5833536,259
519	7402177,393	5833537,889
520	7402121,254	5833578,357

521	7402112,614	5833549,614
522	7402110,592	5833546,184
523	7402040,426	5833560,624
524	7401999,714	5833549,395
525	7401991,013	5833549,334
526	7401946,931	5833549,018
527	7401940,175	5833548,965
528	7401926,344	5833548,854
529	7401898,371	5833565,683
530	7401857,507	5833546,896
531	7401810,5	5833537,749
532	7401810,077	5833537,667
533	7401803,597	5833586,631
534	7401756,425	5833599,158
535	7401720,854	5833578,803
536	7401696,323	5833580,512
537	7401607,031	5833586,575
538	7401563,773	5833589,445
539	7401475,41	5833599,769
540	7401468,218	5833598,695
541	7401468,132	5833598,33
542	7401476,73	5833573,639
543	7401445,577	5833520,187
544	7401435,04	5833601,355
545	7401384,672	5833571,074
546	7401335,03	5833545,559
547	7401280,198	5833493,238
548	7401238,274	5833441,826
549	7401215,067	5833406,049
550	7401191,623	5833332,89
551	7401207,834	5833321,868
552	7401234,992	5833317,069
553	7401268,07	5833222,365
554	7401284,316	5833175,322
555	7401287,474	5833164,964
556	7401108,5	5833142,87
557	7400985,19	5833126,234
558	7400985,406	5833125,843
559	7401027,182	5833050,485
560	7401059,433	5833010,264
561	7401060,035	5832947,636
562	7401073,781	5832948,197
563	7401078,259	5832948,379
564	7401118,555	5832949,98
565	7401137,755	5832950,73
566	7401146,327	5832951,059
567	7401148,582	5832951,15
568	7401150,953	5832905,229

569	7401163,05	5832898,931
570	7401169,239	5832895,717
571	7401173,003	5832891,234
572	7401182,719	5832879,688
573	7401222,666	5832865,492
574	7401243,525	5832871,315
575	7401251,478	5832853,621
576	7401270,729	5832848,128
577	7401275,536	5832836,061
578	7401381,856	5832860,797
579	7401412,003	5832867,827
580	7401459,202	5832866,644
581	7401441,788	5832853,54
582	7401444,221	5832847,91
583	7401485,717	5832855,637
584	7401495,49	5832853,53
585	7401505,82	5832837,5
586	7401462,5	5832811,73
587	7401401,66	5832788,19
588	7401287,32	5832758,42
589	7401223,97	5832738,09
590	7401197,13	5832723,97
591	7401143,59	5832707,34
592	7401118,93	5832733,41
593	7401093,14	5832762,06
594	7401084,1	5832764,56
595	7401043,01	5832775,56
596	7401003,64	5832784,8
597	7400957,12	5832796,39
598	7400941,43	5832800,53
599	7400920,79	5832808,38
600	7400881,06	5832832,39
601	7400866,72	5832848,74
602	7400850,02	5832872,12
603	7400843,69	5832889,87
604	7400850	5832956,53
605	7400863,27	5832974,9
606	7400855,48	5833017,67
607	7400838,68	5833040,08
608	7400830,94	5833053,88
609	7400830,78	5833068,14
610	7400856,12	5833148,76
611	7400877,82	5833167,06
612	7400933,03	5833187,79
613	7401026,23	5833211,58
614	7401033,23	5833212,22
615	7401113,04	5833202,71
616	7401121,29	5833212,73

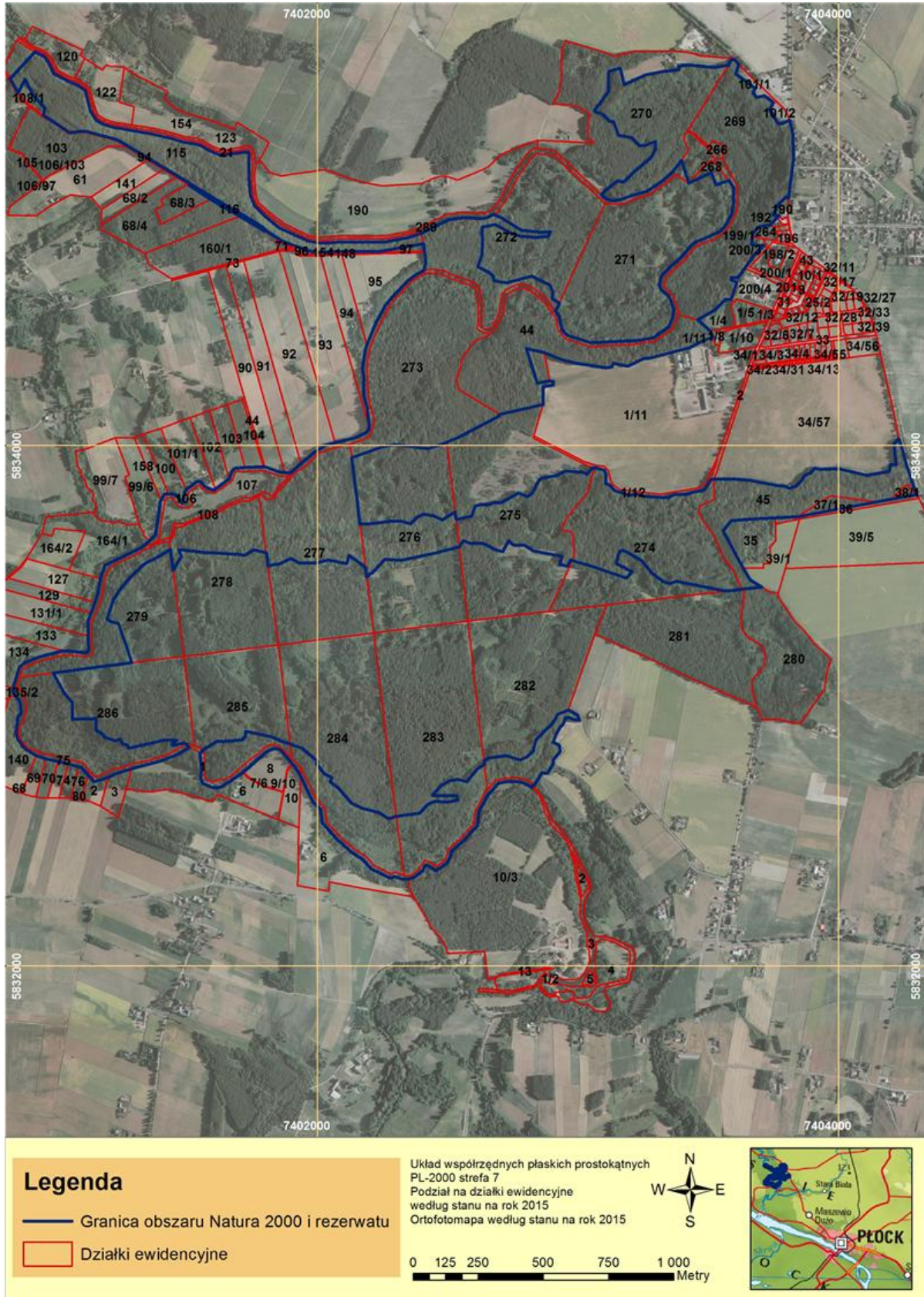
617	7401119,41	5833254,33
618	7401119,78	5833267,53
619	7401118,54	5833323,32
620	7401121,46	5833334,18
621	7401130,18	5833357,45
622	7401146,74	5833398,46
623	7401156,65	5833432,83
624	7401166,97	5833488,93
625	7401169,5	5833504,67
626	7401181,18	5833530,42
627	7401184,27	5833540,04
628	7401323,73	5833607,68
629	7401349,56	5833627,79
630	7401356,68	5833634,99
631	7401378,3	5833656,94
632	7401384,12	5833693,98
633	7401389,96	5833735,79
634	7401392,47	5833758,6
635	7401395,08	5833782,68
636	7401398,59	5833790,15
637	7401411,12	5833812,22
638	7401428,6	5833813,55
639	7401441,25	5833814,38
640	7401456,73	5833811,1
641	7401481,18	5833778,69
642	7401486,03	5833806,18
643	7401492,56	5833825,58
644	7401494,9	5833831,18
645	7401536,93	5833861,28
646	7401549,73	5833863,17
647	7401565,42	5833843
648	7401602,04	5833828,35
649	7401607,7	5833833,07
650	7401660,31	5833871,04
651	7401671,65	5833901,94
652	7401682,53	5833913,17
653	7401721,72	5833915,5
654	7401792,71	5833918,3
655	7401797,31	5833918,32
656	7401857,68	5833897,81
657	7401873,43	5833896,64
658	7401897,08	5833895,13
659	7401936,54	5833930,96
660	7401968,79	5833958,38
661	7401990,33	5833976,42
662	7402030,13	5833999,7
663	7402067,73	5834011,28
664	7402142,98	5834029,46

665	7402184,14	5834049,31
666	7402196,57	5834061,63
667	7402197,38	5834073,97
668	7402197,8	5834083,23
669	7402190,62	5834143,07
670	7402176	5834195,46
671	7402178,23	5834253,02
672	7402176,23	5834271,49
673	7402172,76	5834295,8
674	7402178,6	5834334,51
675	7402184,56	5834372,93
676	7402189,32	5834386,96
677	7402223,53	5834471,3
678	7402261,4	5834541,44
679	7402290,92	5834575,96
680	7402347,51	5834634,42
681	7402374,56	5834654,11
682	7402408,35	5834673,14
683	7402415,28	5834702,79
684	7402410,66	5834741,52
685	7402410	5834747,18
686	7402406,23	5834775,99
687	7402241,88	5834747,02
688	7402123,05	5834747,23
689	7402088,22	5834745,84
690	7402006,92	5834742,92
691	7401987,41	5834742,42
692	7401873,25	5834780,94
693	7401855,89	5834791,99
694	7401828,11	5834809,11
695	7401804,94	5834825,75
696	7401787,18	5834840,47
697	7401732,33	5834875,14
698	7401608,47	5834945,64
699	7401510,25	5835006,32
700	7401452,8	5835041,58
701	7401300,81	5835133,35
702	7401232,29	5835174,24
703	7401189,45	5835186,78
704	7401163,95	5835192,59
705	7401115,84	5835206,74
706	7401086,15	5835207,36
707	7401049,66	5835201,68
708	7401011,78	5835227,62
709	7400947,29	5835270,13
710	7400953,53	5835295,96
711	7400909,34	5835344,41
712	7400875,89	5835407,43

713	7400850,59	5835355,64
714	7400822,94	5835402,64
715	7400819,417	5835409,323
716	7400819,909	5835409,858
717	7400915,3	5835513,557
718	7400942,36	5835500,88
719	7400951,72	5835493,95
720	7400962,98	5835478,97
721	7400988,83	5835429,06

Załącznik Nr 2 do Zarządzenia
Regionalnego Dyrektora Ochrony Środowiska w Warszawie
z dnia 22 września 2017 r.

Mapa obszaru Natura 2000



Załącznik Nr 3 do Zarządzenia
Regionalnego Dyrektora Ochrony Środowiska w Warszawie
z dnia 22 września 2017 r.

Identyfikacja oraz określenie sposobów eliminacji lub ograniczania istniejących i potencjalnych zagrożeń wewnętrznych i zewnętrznych dla rezerwatu oraz ich skutków wraz z identyfikacją istniejących i potencjalnych zagrożeń dla zachowania właściwego stanu ochrony siedlisk przyrodniczych będących przedmiotami ochrony obszaru Natura 2000

Przedmiot ochrony w obszarze Natura 2000	Ocena stanu ochrony	Identyfikacja zagrożeń	Rodzaj zagrożenia				Sposób eliminacji zagrożenia lub jego ograniczania
			Zewnętrzne	Wewnętrzne	Istniejące	Potencjalne	
-	-	Utrata otwartych siedlisk łąkowych, będących miejscem występowania gatunków chronionych, w wyniku zaprzestania lub zbyt intensywnego koszenia łąk oraz niestabilnego poziomu wód powierzchniowych i gruntowych	Nie	Tak	Tak	Nie	Prowadzenie ekstensywnej formy użytkowania kośnego łąk, utrzymanie stabilnego poziomu wody, oraz wykonywanie działań zapewniających zachowanie półnaturalnego charakteru siedlisk łąkowych
-	-	Ekspansja nawłoci kanadyjskiej doprowadzająca do zarastania łąk i zmiany ich składu gatunkowego	Tak	Nie	Tak	Nie	Regularne koszenie łąk
-	-	Zniekształcenie naturalnych fitocenoz obrzeży rzeki Skrwy Prawej w wyniku rozprzestrzenienie się kolczurki klapowanej występującej obecnie w rezerwacie na jednym stanowisku	Nie	Tak	Nie	Tak	Usunięcie kolczurki klapowanej z terenu rezerwatu
-	-	Zmiana dotychczasowego sposobu przeznaczenia i użytkowania istniejących w rezerwacie gminnych zabudowań dawnego młyna	Nie	Tak	Tak	Nie	Istniejące w rezerwacie gminne zabudowania dawnego młyna mogą być wykorzystywane przez Gminę zgodnie z dotychczasowym przeznaczeniem, bez możliwości ich rozbudowy i nadbudowy oraz budowy nowych obiektów budowlanych. Z chwilą, gdy stan techniczny istniejących w rezerwacie budynków nie będzie pozwalał na dalsze ich użytkowanie, dopuszcza się ich rozbiorę oraz ich odbudowę w tym samym miejscu, o tych samych parametrach i tym samym przeznaczeniu.
-	-	Niszczenie runa, zaśmiecenie, płoszenie zwierząt, niszczenie brzegów rzeki Skrwy Prawej, będące następstwem wykorzystywania rezerwatu dla celów amatorskiego połowu ryb, turystycznych i rekreacyjnych, w szczególności turystyki wodnej o intensywności większej niż 50 kajaków dziennie	Tak	Nie	Tak	Nie	Ustawianie tablic informacyjnych o obowiązujących w rezerwacie zakazach, skanalizowanie ruchu pieszego do wyznaczonego szlaku, nie należy udostępniać rezerwatu dla amatorskiego połowu ryb, przy wydawaniu ewentualnych zezwoleń na organizację spływów należy uwzględnić aby ich intensywność nie była większa niż 50 kajaków dziennie i aby były organizowane w godzinach 10 - 18
-	-	Pogorszenie stanu populacji głowacza białopłetwego w wyniku zanieczyszczenia wód rzeki Skrwy Prawej zanieczyszczeniami rolniczego bądź komunalnego pochodzenia oraz zarybiania drapieżnymi gatunkami ryb	Tak	Nie	Nie	Tak	Nie należy odprowadzać nieoczyszczonych ścieków do rzeki Skrwy Prawej, nie należy dopuszczać rezerwatu do prowadzenia gospodarki rybackiej i amatorskiego połowu ryb, utworzenie otuliny rezerwatu, utrzymanie niskiego poziomu zanieczyszczeń wód w zlewni bezpośredniej oraz dorzeczu Skrwy Prawej, monitorowanie stanu wód rzeki w rezerwacie
-	-	Pogorszenie stanu populacji trzepli zielonej w wyniku pogorszenia stanu ekologicznego wód rzeki Skrwy Prawej	Tak	Nie	Nie	Tak	Nie należy odprowadzać nieoczyszczonych ścieków do rzeki Skrwy Prawej, utworzenie otuliny rezerwatu, utrzymanie niskiego poziomu zanieczyszczeń wód w zlewni bezpośredniej oraz dorzeczu Skrwy Prawej, monitorowanie stanu wód rzeki w rezerwacie

91E0 – Łęgi wierzbowe, topolowe, olszowo i jesionowe	U1	Ekspansja niecierpka gruczołowatego doprowadzająca do ustępowania z runa gatunków rodzimych	Nie	Tak	Tak	Nie	Eliminacja niecierpka gruczołowatego
-	-	Zmiana dotychczasowego sposobu użytkowania gruntów otaczających rezerwat, wpływająca negatywnie na panujące w rezerwacie stosunki wodne oraz stan czystości wód rzeki Skrzy Prawej	Tak	Nie	Tak	Nie	Utworzenie otuliny rezerwatu oraz wprowadzenie ustaleń do sposobu jej zagospodarowania przestrzennego
9170 – Grąd środkowoeuropejski i subkontynentalny	U1	Znaczny udział w drzewostanie sosny, świerka i modrzewia, gatunków zakwaszających glebę, zakłócenie procesów rozwojowych młodszych drzewostanów sztucznego pochodzenia przez dominującą w nich brzozę	Nie	Tak	Tak	Nie	Zmiana składu gatunkowego i struktury drzewostanów oraz wspieranie zachodzących w nich naturalnych procesów
91E0 – Łęgi wierzbowe, topolowe, olszowo i jesionowe	U1	Udział gatunków obcych w drzewostanie	Nie	Tak	Tak	Nie	Zmiana składu gatunkowego i struktury drzewostanów poprzez usuwanie gatunków obcych

Załącznik Nr 4 do Zarządzenia
Regionalnego Dyrektora Ochrony Środowiska w Warszawie
z dnia 22 września 2017 r.

Cele działań ochronnych w obszarze Natura 2000

Przedmiot ochrony Natura 2000	Cel do osiągnięcia
9170 – Grąd środkowoeuropejski i subkontynentalny	Utrzymanie powierzchni siedliska na poziomie co najmniej 110 ha, zmiana struktury gatunkowej drzewostanu, zwiększenie zasobów martwego drewna do poziomu nie niższego niż 20 m ³ /ha
91E0 – Łęgi wierzbowe, topolowe, olszowe i jesionowe	Utrzymanie powierzchni siedliska na poziomie co najmniej 8,5 ha, zmiana struktury gatunkowej drzewostanu, zwiększenie zasobów martwego drewna do poziomu nie niższego niż 20 m ³ /ha

Załącznik Nr 5 do Zarządzenia
Regionalnego Dyrektora Ochrony Środowiska w Warszawie
z dnia 22 września 2017 r.

**Działania ochronne na obszarze ochrony czynnej rezerwatu z podaniem rodzaju, zakresu i lokalizacji tych działań ze wskazaniem dla obszaru
Natura 2000 podmiotów odpowiedzialnych za ich wykonanie i obszarów ich wdrażania**

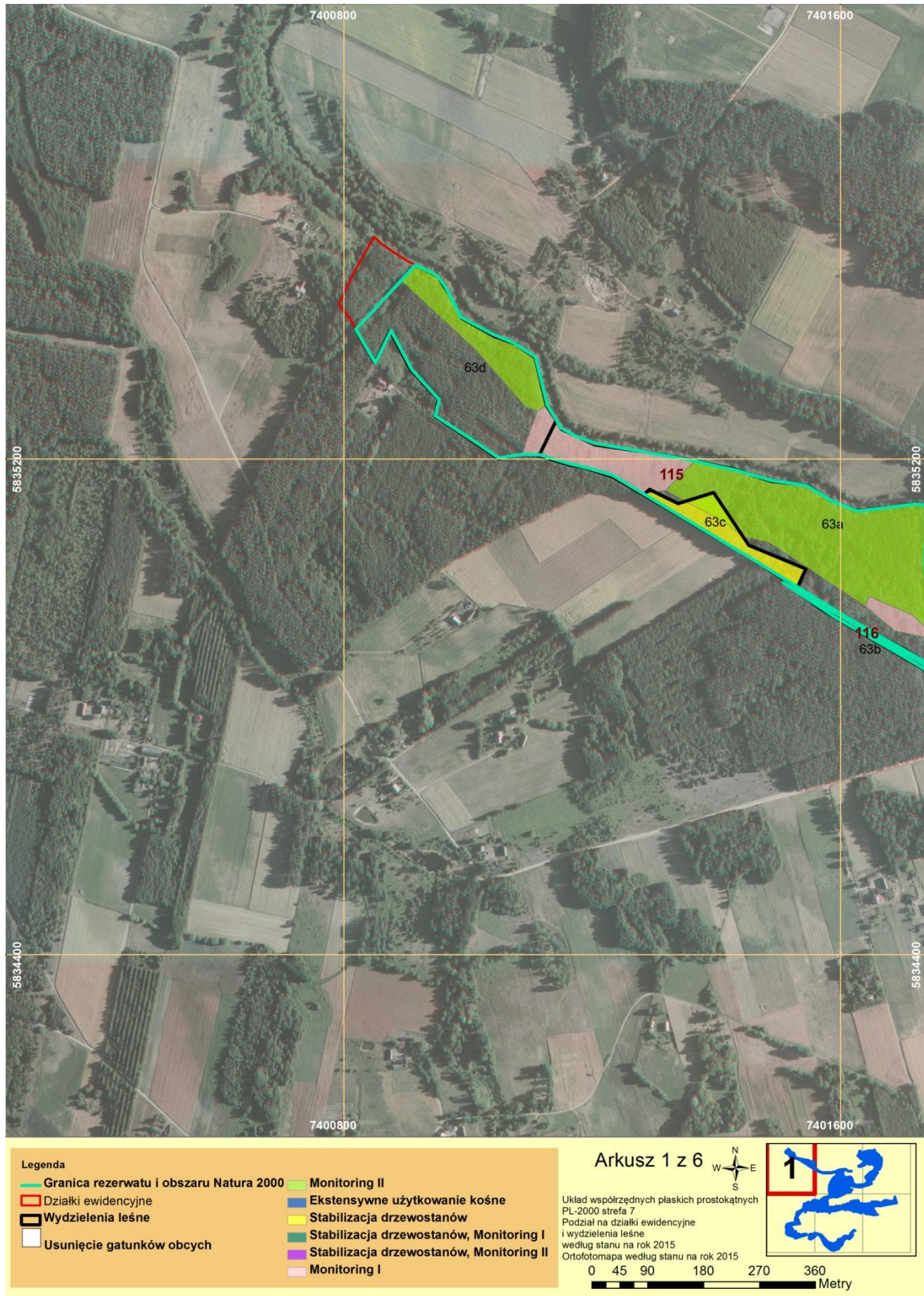
Rodzaj działania ochronnego	Lokalizacja i obszar wdrażania działań ochronnych w rezerwacie i obszarze Natura 2000		Zakres działań ochronnych	Podmiot odpowiedzialny za wykonanie działań ochronnych	
	Numer działki ewidencyjnej	Numer wydzielienia leśnego			
Ekstensywne użytkowanie kośne, działanie ochronne ukierunkowane na utrzymanie siedliska niżowych i górskich świeżych łąk użytkowanych ekstensywnie, w ramach którego można prowadzić ekstensywne użytkowanie kośne łąki, poprzez mechaniczne lub ręczne jej koszenie, usuwać odnowienia drzew i krzewów. Powstałą biomasę należy zebrać i wywieźć poza rezerwat	107	-	Raz w roku w terminie 15.05-31.08	-	
Stabilizacja drzewostanów, działanie ochronne ukierunkowane na wspomaganie naturalnych procesów regeneracji drzewostanów rosnących na siedlisku łąkowym i łągowym, wzbogacenie ich składu gatunkowego, struktury pionowej i poziomej oraz dostosowanie składu gatunkowego do warunków siedliskowych, obejmujące usuwanie we wszystkich warstwach drzewostanów indywidualnie wybranych drzew, poprzez wykonanie cięć o charakterze trzebieży. Pozostawia się na terenie rezerwatu do naturalnego rozkładu część usuwanej masy drzewnej, w ilości pozwalającej odtworzyć zasoby martwego drewna do poziomu nie niższego niż 20 m ³ /ha. Pozostawione w rezerwacie korony drzew stanowią masę odrębną dodatkowo zwiększającą ilość martwego drewna. Drzewa pozostawione do naturalnego rozkładu winny być równomiernie rozmieszczone na całym obszarze. Pozostałą część usuwanej masy drzewnej można wywieźć poza rezerwat	273	65a	Usunięciu podlega 60 % brzozy, sosny i modrzewia w dwóch nawrotach w terminie wrzesień - luty	Regionalny Dyrektor Ochrony Środowiska w Warszawie	
					65f
					65i
	269				59c
	272				62k
115		63c			
Usunięcie gatunków obcych, działanie ochronne, w ramach którego można powstrzymać rozprzestrzenianie się inwazyjnych gatunków obcych usuwając te gatunki z terenu rezerwatu	270	60d	Usunięciu podlega 100 % niecierpka gruczołowatego i kolezurki klapowanej w terminie maj - wrzesień	Regionalny Dyrektor Ochrony Środowiska w Warszawie	
	289	-			
Monitoring I, monitoring charakterystycznych cech siedlisk łąkowych oraz zachodzących zmian w tych siedliskach, który można wykonywać jako regularnie powtarzane po sobie obserwacje i pomiary	44	64a	Raz na 10 lat	Regionalny Dyrektor Ochrony Środowiska w Warszawie	
	44	64b			
	44	64f			
	44	64g			
	45	66b			
	45	66h			
	115	63a			
	115	63d			
	269	59a			
	269	59d			
	269	59f			
	270	60b			
	272	62f			
	273	65b			
273	65c				

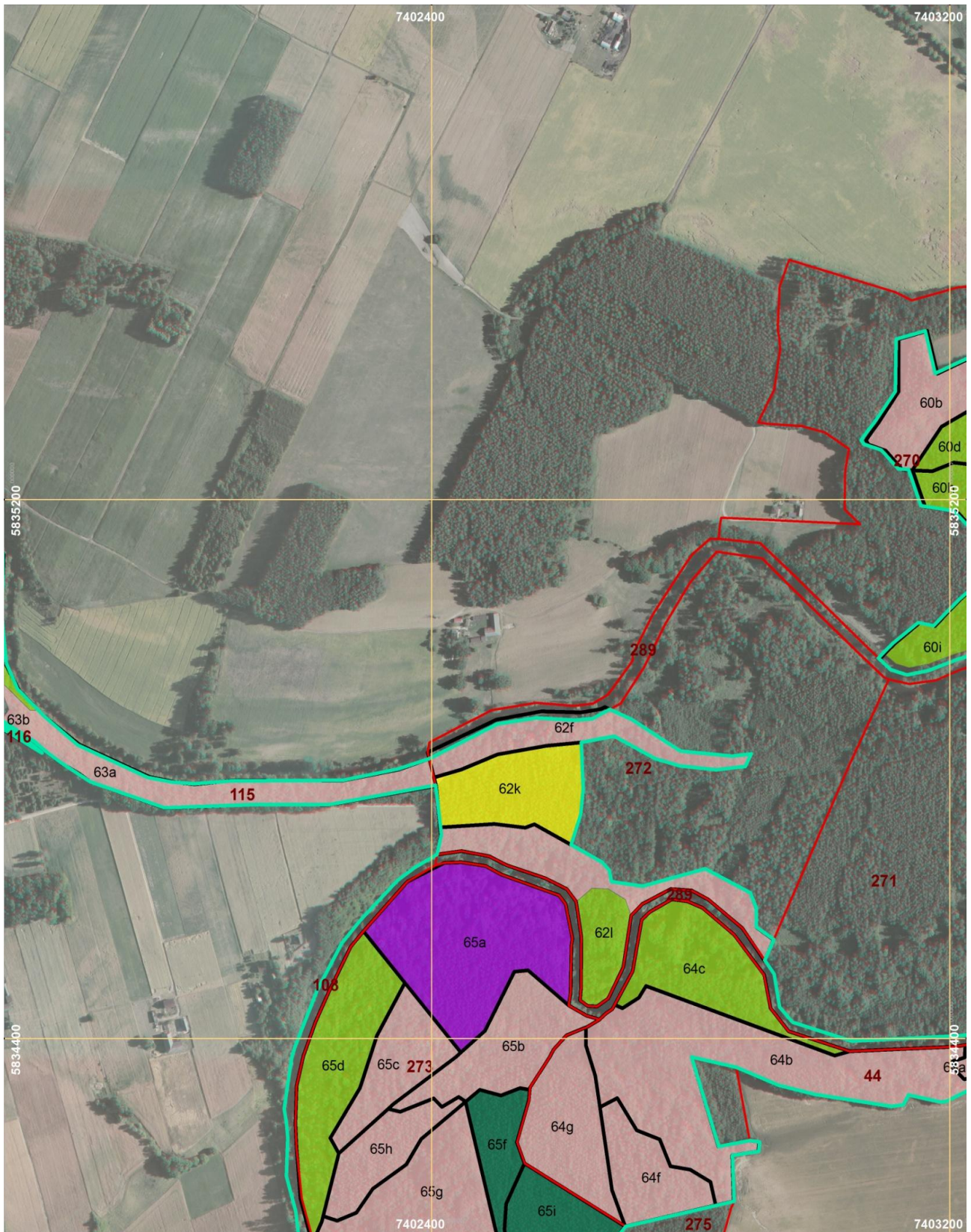
	273	65f		
	273	65g		
	273	65h		
	273	65i		
	274	67a		
	274	67b		
	274	67c		
	274	67d		
	274	67k		
	275	68d		
	275	68g		
	276	69d		
	277	70b		
	277	70c		
	277	70d		
	277	70f		
	277	70h		
	277	70l		
	278	71c		
	282	75i		
	283	76h		
	38/1	66f		
	44	64c		
	45	66a		
	45	66c		
	45	66d		
	107	-		
	108	-		
	115	63c		
	268	61m		
	268	61n		
	269	59b		
	269	59c		
	269	59g		
	270	60d		
	270	60h		
	270	60i		
	272	62l		
	273	65a		
	273	65d		
	275	68f		
	276	69f		
	276	69g		
	277	70a		
	278	71a		
	278	71b		
	278	71d		
	279	72a		
Monitoring II, monitoring charakterystycznych cech siedlisk łągowych oraz zachodzących zmian w tych siedliskach, który można wykonywać jako regularnie powtarzane po sobie obserwacje i pomiary			Raz na 10 lat	Regionalny Dyrektor Ochrony Środowiska w Warszawie

279	72c
283	76i
284	77k
284	77l
285	78g
285	78h
286	79c
289	-

Załącznik Nr 6 do Zarządzenia
Regionalnego Dyrektora Ochrony Środowiska w Warszawie
z dnia 22 września 2017 r.

Mapa lokalizacji działań ochronnych





Legenda

Granica rezerwatu i obszaru Natura 2000	Monitoring II
Działki ewidencyjne	Ekstensywne użytkowanie kośne
Wydzielenia leśne	Stabilizacja drzewostanów
Usunięcie gatunków obcych	Stabilizacja drzewostanów, Monitoring I
	Stabilizacja drzewostanów, Monitoring II
	Monitoring I

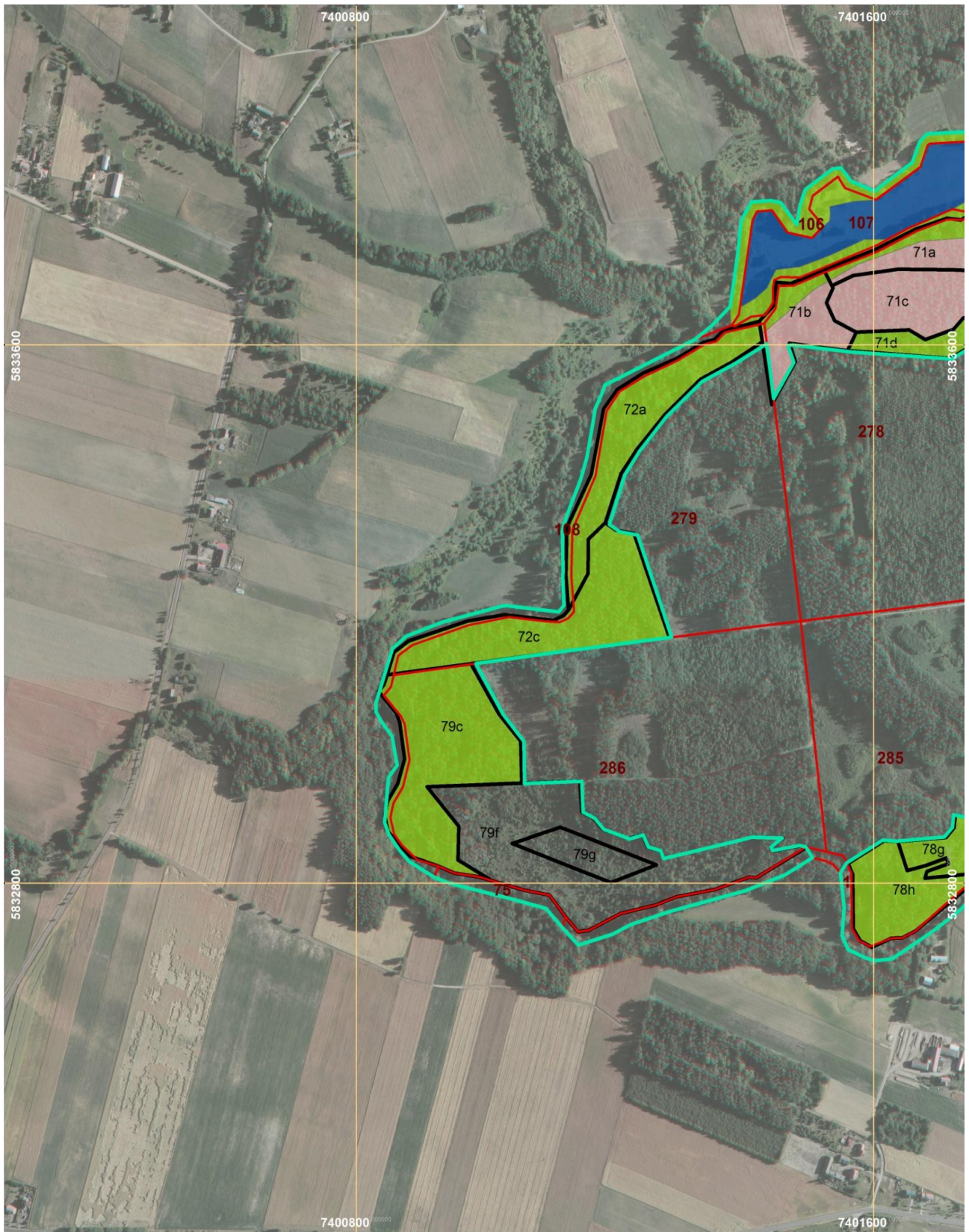
Arkusz 2 z 6

Układ współrzędnych płaskich prostokątnych
 PL-2000 strefa 7
 Podział na działki ewidencyjne
 i wydzielenia leśne
 według stanu na rok 2015
 Ortofotomapa według stanu na rok 2015

0 45 90 180 270 360
 Metry



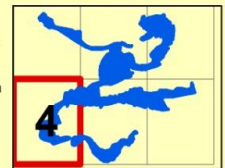
Legenda		<p>Arkusz 3 z 6</p>
<p> Granica rezerwatu i obszaru Natura 2000</p> <p> Działki ewidencyjne</p> <p> Wydzielenia leśne</p> <p> Usunięcie gatunków obcych</p>	<p> Monitoring II</p> <p> Ekstensywne użytkowanie kośne</p> <p> Stabilizacja drzewostanów</p> <p> Stabilizacja drzewostanów, Monitoring I</p> <p> Stabilizacja drzewostanów, Monitoring II</p> <p> Monitoring I</p>	
		<p>Układ współrzędnych płaskich prostokątnych PL-2000 strefa 7</p> <p>Podział na działki ewidencyjne i wydzielenia leśne według stanu na rok 2015</p> <p>Ortofotomapa według stanu na rok 2015</p> <p>0 45 90 180 270 360 Metry</p>



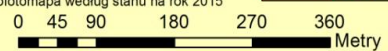
Legenda

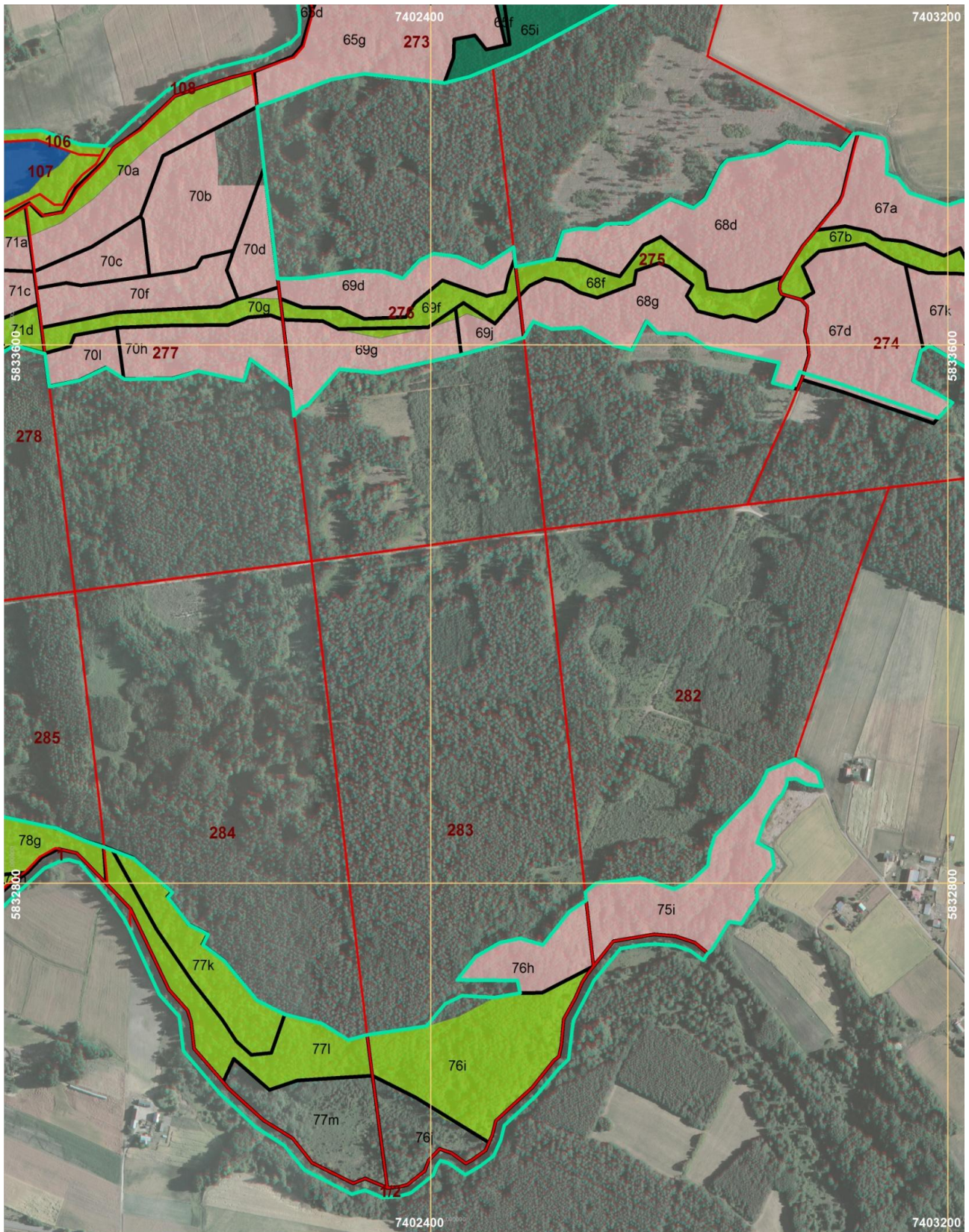
- Granica rezerwatu i obszaru Natura 2000
- Działki ewidencyjne
- Wydzielenia leśne
- Usunięcie gatunków obcych
- Monitoring II
- Ekstensywne użytkowanie kośne
- Stabilizacja drzewostanów
- Stabilizacja drzewostanów, Monitoring I
- Stabilizacja drzewostanów, Monitoring II
- Monitoring I

Arkusz 4 z 6



Układ współrzędnych płaskich prostokątnych
 PL-2000 strefa 7
 Podział na działki ewidencyjne
 i wydzielenia leśne
 według stanu na rok 2015
 Ortofotomapa według stanu na rok 2015





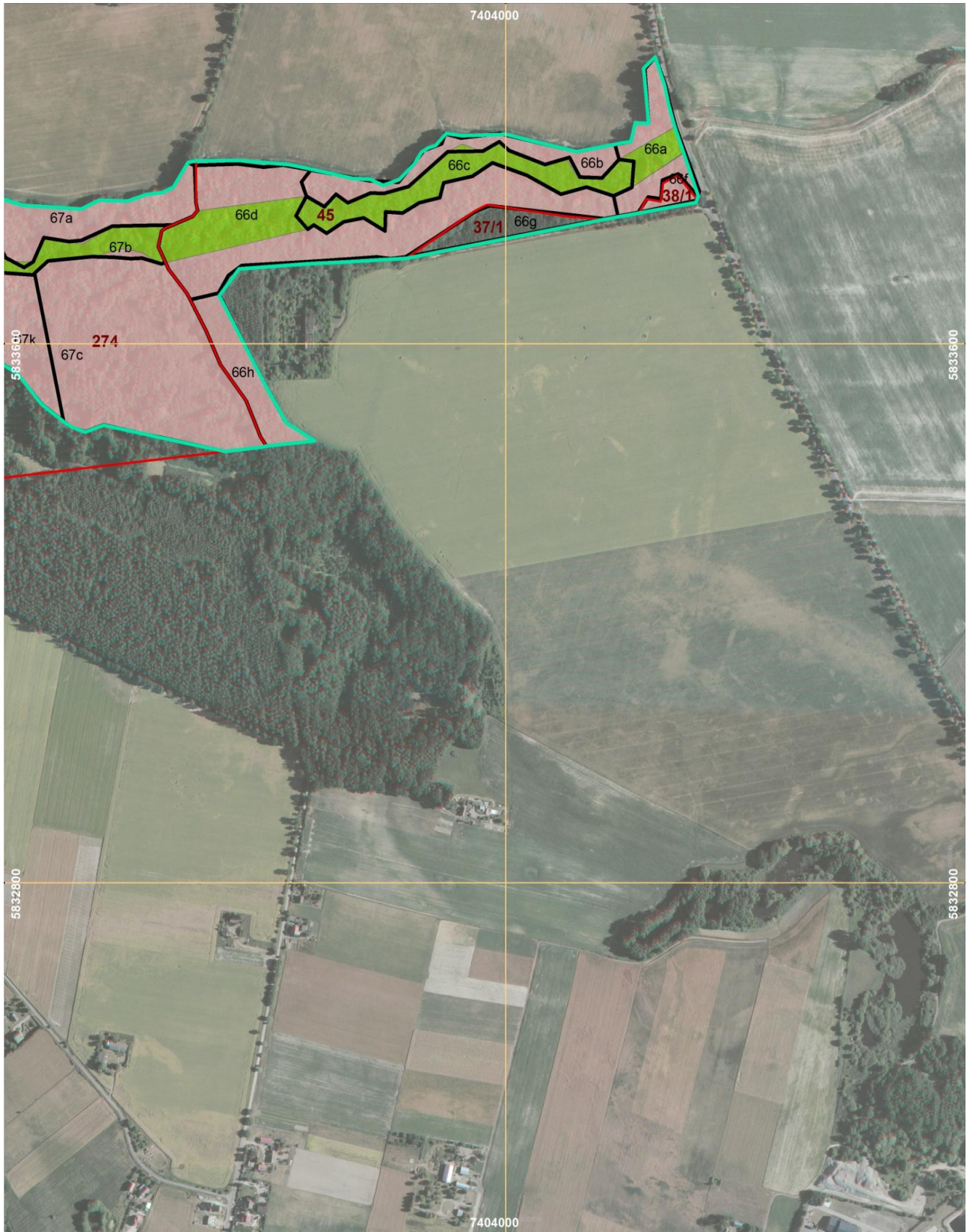
Legenda

- Granica rezerwatu i obszaru Natura 2000
- Działki ewidencyjne
- Wydzielenia leśne
- Usunięcie gatunków obcych
- Monitoring II
- Ekstensywne użytkowanie kośne
- Stabilizacja drzewostanów
- Stabilizacja drzewostanów, Monitoring I
- Stabilizacja drzewostanów, Monitoring II
- Monitoring I

Arkusz 5 z 6

Układ współrzędnych płaskich prostokątnych
PL-2000 strefa 7
Podział na działki ewidencyjne
i wydzielenia leśne
według stanu na rok 2015
Ortofotomapa według stanu na rok 2015

0 45 90 180 270 360 Metry



Legenda

Granica rezerwatu i obszaru Natura 2000	Monitoring II
Działki ewidencyjne	Ekstensywne użytkowanie kośne
Wydzielenia leśne	Stabilizacja drzewostanów
Usunięcie gatunków obcych	Stabilizacja drzewostanów, Monitoring I
	Stabilizacja drzewostanów, Monitoring II
	Monitoring I

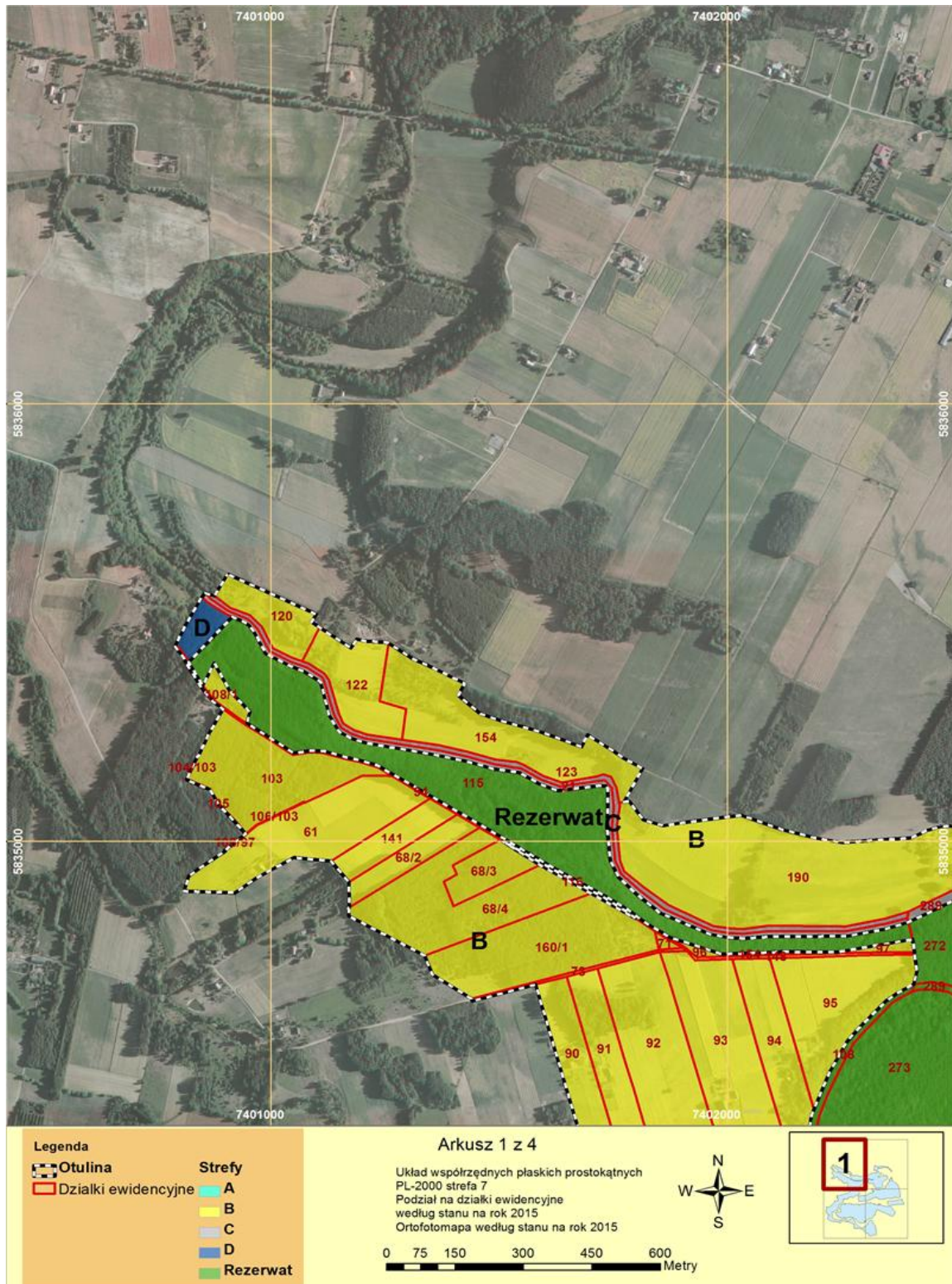
Arkusz 6 z 6

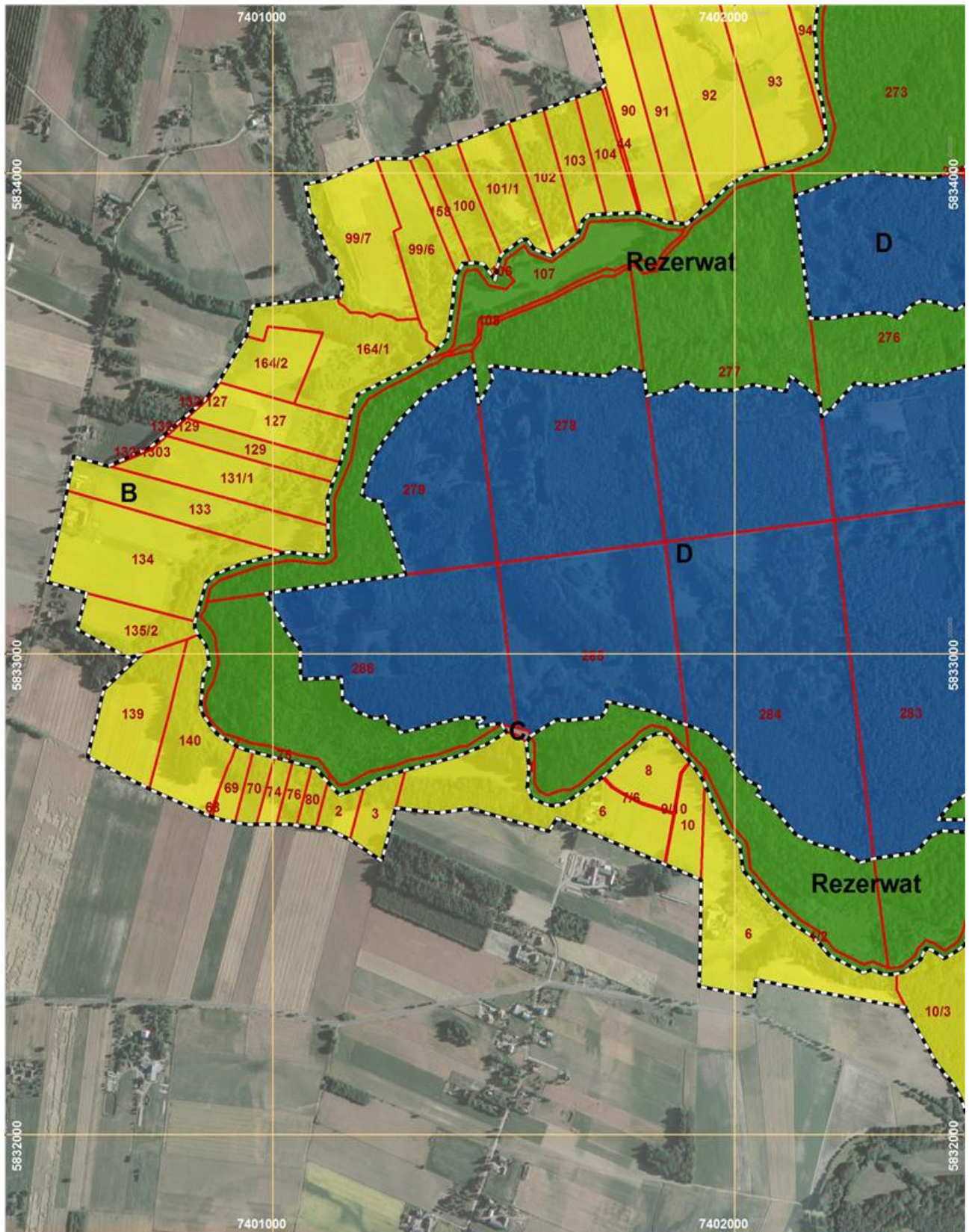
Układ współrzędnych płaskich prostokątnych
 PL-2000 strefa 7
 Podział na działki ewidencyjne
 i wydzielenia leśne
 według stanu na rok 2015
 Ortofotomapa według stanu na rok 2015

0 45 90 180 270 360
 Metry

Załącznik Nr 7 do Zarządzenia
Regionalnego Dyrektora Ochrony Środowiska w Warszawie
z dnia 22 września 2017 r.

**Mapa ustaleń do studium uwarunkowań i kierunków zagospodarowania przestrzennego gminy
Brudzeń Duży, miejscowych planów zagospodarowania przestrzennego gminy Brudzeń Duży,
planu zagospodarowania przestrzennego województwa mazowieckiego, dotyczące eliminacji lub
ograniczenia zagrożeń wewnętrznych lub zewnętrznych**





Legenda

Otulina

Działki ewidencyjne

Strefy

A

B

C

D

Rezerwat

Arkusz 3 z 4

Układ współrzędnych płaskich prostokątnych

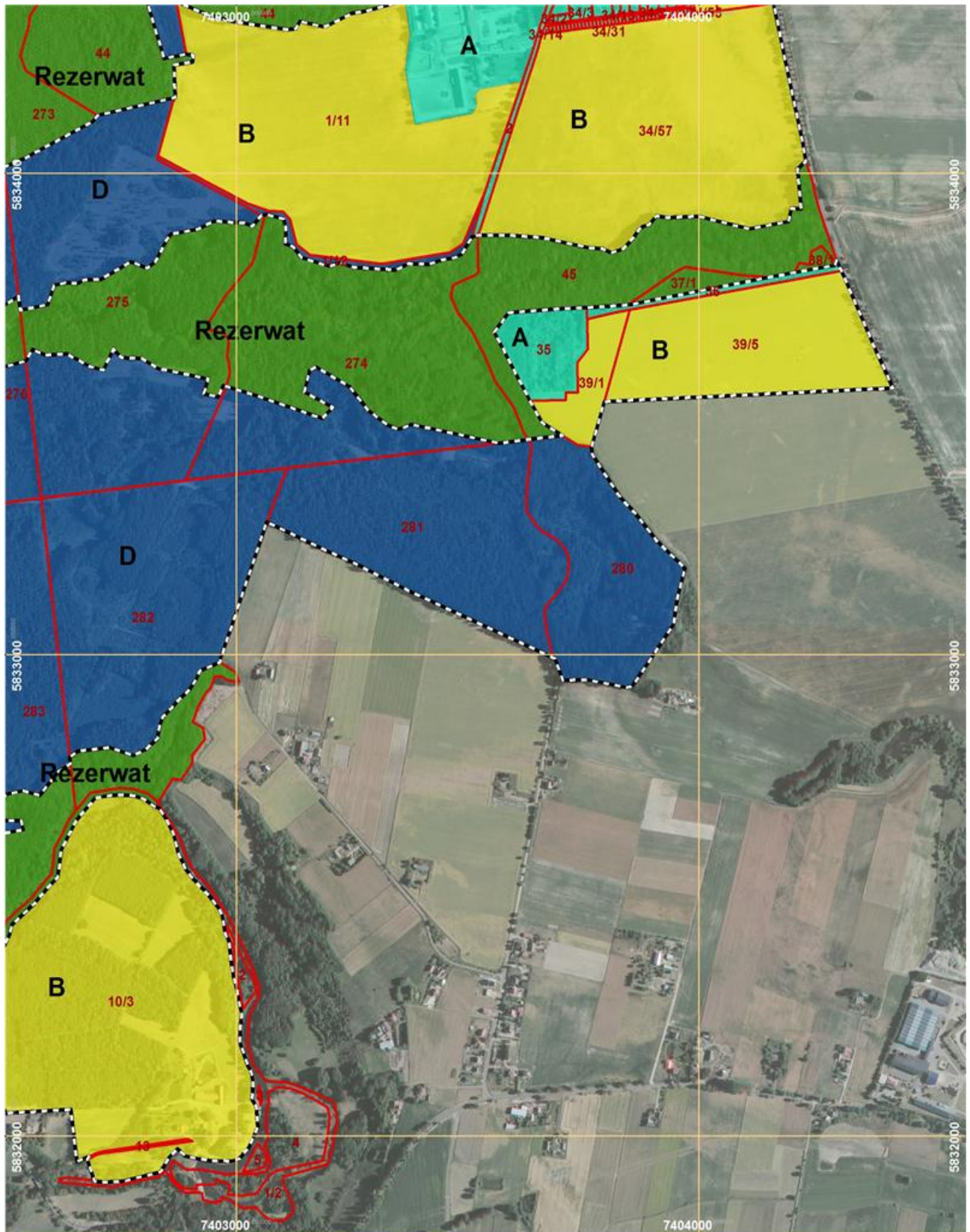
PL-2000 strefa 7

Podział na działki ewidencyjne

według stanu na rok 2015

Ortofotomapa według stanu na rok 2015





Legenda

Otulina

Działki ewidencyjne

Strefy

A

B

C

D

Rezerwat

Arkusz 4 z 4

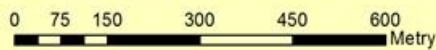
Układ współrzędnych płaskich prostokątnych

PL-2000 strefa 7

Podział na działki ewidencyjne

według stanu na rok 2015

Ortofotomapa według stanu na rok 2015



Załącznik Nr 8 do Zarządzenia
Regionalnego Dyrektora Ochrony Środowiska w Warszawie
z dnia 22 września 2017 r.

Opis granic ustaleń do studium uwarunkowań i kierunków zagospodarowania przestrzennego gminy Brudzeń Duży, miejscowych planów zagospodarowania przestrzennego gminy Brudzeń Duży, planu zagospodarowania przestrzennego województwa mazowieckiego, dotyczące eliminacji lub ograniczenia zagrożeń wewnętrznych lub zewnętrznych

Gmina	Obręb ewidencyjny	Numer działki ewidencyjnej	Ustalenia
Brudzeń Duży	LASOTKI	1	C
Brudzeń Duży	LASOTKI	1	Rezerwat
Brudzeń Duży	LASOTKI	2	B
Brudzeń Duży	LASOTKI	3	B
Brudzeń Duży	LASOTKI	6	B
Brudzeń Duży	LASOTKI	8	B
Brudzeń Duży	LASOTKI	10	B
Brudzeń Duży	LASOTKI	7/6	B
Brudzeń Duży	LASOTKI	9/10	B
Brudzeń Duży	PARZEŃ I	21	C
Brudzeń Duży	PARZEŃ I	94	B
Brudzeń Duży	PARZEŃ I	103	B
Brudzeń Duży	PARZEŃ I	105	B
Brudzeń Duży	PARZEŃ I	115	D
Brudzeń Duży	PARZEŃ I	115	Rezerwat
Brudzeń Duży	PARZEŃ I	116	Rezerwat
Brudzeń Duży	PARZEŃ I	104/103	B
Brudzeń Duży	PARZEŃ I	106/103	B
Brudzeń Duży	PARZEŃ I	106/97	B
Brudzeń Duży	PARZEŃ I	108/1	B
Brudzeń Duży	PARZEŃ II	120	B
Brudzeń Duży	PARZEŃ II	122	B
Brudzeń Duży	PARZEŃ II	123	C
Brudzeń Duży	PARZEŃ II	154	B
Brudzeń Duży	PARZEŃ II	190	B
Brudzeń Duży	PGR SIKÓRZ	2	A
Brudzeń Duży	PGR SIKÓRZ	3	A
Brudzeń Duży	PGR SIKÓRZ	4	A
Brudzeń Duży	PGR SIKÓRZ	5	A
Brudzeń Duży	PGR SIKÓRZ	6	A
Brudzeń Duży	PGR SIKÓRZ	7	A
Brudzeń Duży	PGR SIKÓRZ	8	A
Brudzeń Duży	PGR SIKÓRZ	9	A
Brudzeń Duży	PGR SIKÓRZ	11	A
Brudzeń Duży	PGR SIKÓRZ	12	A
Brudzeń Duży	PGR SIKÓRZ	13	A
Brudzeń Duży	PGR SIKÓRZ	14	A
Brudzeń Duży	PGR SIKÓRZ	15	A
Brudzeń Duży	PGR SIKÓRZ	16	A

Brudzeń Duży	PGR SIKÓRZ	17	A
Brudzeń Duży	PGR SIKÓRZ	18	A
Brudzeń Duży	PGR SIKÓRZ	19	A
Brudzeń Duży	PGR SIKÓRZ	20	A
Brudzeń Duży	PGR SIKÓRZ	21	A
Brudzeń Duży	PGR SIKÓRZ	22	A
Brudzeń Duży	PGR SIKÓRZ	23	A
Brudzeń Duży	PGR SIKÓRZ	24	A
Brudzeń Duży	PGR SIKÓRZ	26	A
Brudzeń Duży	PGR SIKÓRZ	27	A
Brudzeń Duży	PGR SIKÓRZ	28	A
Brudzeń Duży	PGR SIKÓRZ	29	A
Brudzeń Duży	PGR SIKÓRZ	30	A
Brudzeń Duży	PGR SIKÓRZ	31	A
Brudzeń Duży	PGR SIKÓRZ	33	A
Brudzeń Duży	PGR SIKÓRZ	35	A
Brudzeń Duży	PGR SIKÓRZ	36	A
Brudzeń Duży	PGR SIKÓRZ	44	D
Brudzeń Duży	PGR SIKÓRZ	44	Rezerwat
Brudzeń Duży	PGR SIKÓRZ	45	Rezerwat
Brudzeń Duży	PGR SIKÓRZ	32/1	A
Brudzeń Duży	PGR SIKÓRZ	32/4	A
Brudzeń Duży	PGR SIKÓRZ	32/5	A
Brudzeń Duży	PGR SIKÓRZ	32/6	A
Brudzeń Duży	PGR SIKÓRZ	32/7	A
Brudzeń Duży	PGR SIKÓRZ	32/8	A
Brudzeń Duży	PGR SIKÓRZ	32/9	A
Brudzeń Duży	PGR SIKÓRZ	32/10	A
Brudzeń Duży	PGR SIKÓRZ	32/11	A
Brudzeń Duży	PGR SIKÓRZ	32/12	A
Brudzeń Duży	PGR SIKÓRZ	34/1	A
Brudzeń Duży	PGR SIKÓRZ	34/2	A
Brudzeń Duży	PGR SIKÓRZ	34/3	A
Brudzeń Duży	PGR SIKÓRZ	34/4	A
Brudzeń Duży	PGR SIKÓRZ	34/5	A
Brudzeń Duży	PGR SIKÓRZ	34/6	A
Brudzeń Duży	PGR SIKÓRZ	34/7	A
Brudzeń Duży	PGR SIKÓRZ	34/8	A
Brudzeń Duży	PGR SIKÓRZ	34/9	A
Brudzeń Duży	PGR SIKÓRZ	34/10	A
Brudzeń Duży	PGR SIKÓRZ	34/11	A
Brudzeń Duży	PGR SIKÓRZ	34/12	A
Brudzeń Duży	PGR SIKÓRZ	37/1	Rezerwat
Brudzeń Duży	PGR SIKÓRZ	38/1	Rezerwat
Brudzeń Duży	PGR SIKÓRZ	39/1	B
Brudzeń Duży	PGR SIKÓRZ	39/5	B
Brudzeń Duży	PGR SIKÓRZ	1/3	B
Brudzeń Duży	PGR SIKÓRZ	1/4	B

Brudzeń Duży	PGR SIKÓRZ	1/5	B
Brudzeń Duży	PGR SIKÓRZ	1/8	A
Brudzeń Duży	PGR SIKÓRZ	1/9	A
Brudzeń Duży	PGR SIKÓRZ	1/10	A
Brudzeń Duży	PGR SIKÓRZ	1/11	A
Brudzeń Duży	PGR SIKÓRZ	1/11	B
Brudzeń Duży	PGR SIKÓRZ	1/12	D
Brudzeń Duży	PGR SIKÓRZ	25/1	A
Brudzeń Duży	PGR SIKÓRZ	25/2	A
Brudzeń Duży	PGR SIKÓRZ	10/1	A
Brudzeń Duży	PGR SIKÓRZ	10/2	A
Brudzeń Duży	PGR SIKÓRZ	32/13	A
Brudzeń Duży	PGR SIKÓRZ	32/14	A
Brudzeń Duży	PGR SIKÓRZ	32/15	A
Brudzeń Duży	PGR SIKÓRZ	32/16	A
Brudzeń Duży	PGR SIKÓRZ	32/17	A
Brudzeń Duży	PGR SIKÓRZ	32/18	A
Brudzeń Duży	PGR SIKÓRZ	32/19	A
Brudzeń Duży	PGR SIKÓRZ	32/20	A
Brudzeń Duży	PGR SIKÓRZ	32/21	A
Brudzeń Duży	PGR SIKÓRZ	32/22	A
Brudzeń Duży	PGR SIKÓRZ	32/23	A
Brudzeń Duży	PGR SIKÓRZ	32/24	A
Brudzeń Duży	PGR SIKÓRZ	32/25	A
Brudzeń Duży	PGR SIKÓRZ	32/26	A
Brudzeń Duży	PGR SIKÓRZ	32/27	A
Brudzeń Duży	PGR SIKÓRZ	32/28	A
Brudzeń Duży	PGR SIKÓRZ	32/29	A
Brudzeń Duży	PGR SIKÓRZ	32/30	A
Brudzeń Duży	PGR SIKÓRZ	32/31	A
Brudzeń Duży	PGR SIKÓRZ	32/32	A
Brudzeń Duży	PGR SIKÓRZ	32/33	A
Brudzeń Duży	PGR SIKÓRZ	32/34	A
Brudzeń Duży	PGR SIKÓRZ	32/35	A
Brudzeń Duży	PGR SIKÓRZ	32/36	A
Brudzeń Duży	PGR SIKÓRZ	32/37	A
Brudzeń Duży	PGR SIKÓRZ	32/38	A
Brudzeń Duży	PGR SIKÓRZ	32/39	A
Brudzeń Duży	PGR SIKÓRZ	32/40	A
Brudzeń Duży	PGR SIKÓRZ	32/41	A
Brudzeń Duży	PGR SIKÓRZ	34/13	A
Brudzeń Duży	PGR SIKÓRZ	34/14	A
Brudzeń Duży	PGR SIKÓRZ	34/15	A
Brudzeń Duży	PGR SIKÓRZ	34/16	A
Brudzeń Duży	PGR SIKÓRZ	34/17	A
Brudzeń Duży	PGR SIKÓRZ	34/18	A
Brudzeń Duży	PGR SIKÓRZ	34/19	A
Brudzeń Duży	PGR SIKÓRZ	34/20	A

Brudzeń Duży	PGR SIKÓRZ	34/21	A
Brudzeń Duży	PGR SIKÓRZ	34/22	A
Brudzeń Duży	PGR SIKÓRZ	34/23	A
Brudzeń Duży	PGR SIKÓRZ	34/24	A
Brudzeń Duży	PGR SIKÓRZ	34/25	A
Brudzeń Duży	PGR SIKÓRZ	34/26	A
Brudzeń Duży	PGR SIKÓRZ	34/27	A
Brudzeń Duży	PGR SIKÓRZ	34/28	A
Brudzeń Duży	PGR SIKÓRZ	34/29	A
Brudzeń Duży	PGR SIKÓRZ	34/30	A
Brudzeń Duży	PGR SIKÓRZ	34/31	A
Brudzeń Duży	PGR SIKÓRZ	34/32	A
Brudzeń Duży	PGR SIKÓRZ	34/33	A
Brudzeń Duży	PGR SIKÓRZ	34/34	A
Brudzeń Duży	PGR SIKÓRZ	34/35	A
Brudzeń Duży	PGR SIKÓRZ	34/36	A
Brudzeń Duży	PGR SIKÓRZ	34/37	A
Brudzeń Duży	PGR SIKÓRZ	34/38	A
Brudzeń Duży	PGR SIKÓRZ	34/39	A
Brudzeń Duży	PGR SIKÓRZ	34/40	A
Brudzeń Duży	PGR SIKÓRZ	34/41	A
Brudzeń Duży	PGR SIKÓRZ	34/42	A
Brudzeń Duży	PGR SIKÓRZ	34/43	A
Brudzeń Duży	PGR SIKÓRZ	34/44	A
Brudzeń Duży	PGR SIKÓRZ	34/45	A
Brudzeń Duży	PGR SIKÓRZ	34/46	A
Brudzeń Duży	PGR SIKÓRZ	34/47	A
Brudzeń Duży	PGR SIKÓRZ	34/48	A
Brudzeń Duży	PGR SIKÓRZ	34/49	A
Brudzeń Duży	PGR SIKÓRZ	34/50	A
Brudzeń Duży	PGR SIKÓRZ	34/51	A
Brudzeń Duży	PGR SIKÓRZ	34/52	A
Brudzeń Duży	PGR SIKÓRZ	34/53	A
Brudzeń Duży	PGR SIKÓRZ	34/54	A
Brudzeń Duży	PGR SIKÓRZ	34/55	B
Brudzeń Duży	PGR SIKÓRZ	34/56	B
Brudzeń Duży	PGR SIKÓRZ	34/57	B
Brudzeń Duży	RADOTKI	6	B
Brudzeń Duży	RADOTKI	13	B
Brudzeń Duży	RADOTKI	1/2	Rezerwat
Brudzeń Duży	RADOTKI	10/3	B
Brudzeń Duży	ROBERTOWO	44	B
Brudzeń Duży	ROBERTOWO	61	B
Brudzeń Duży	ROBERTOWO	71	B
Brudzeń Duży	ROBERTOWO	73	B
Brudzeń Duży	ROBERTOWO	90	B
Brudzeń Duży	ROBERTOWO	91	B
Brudzeń Duży	ROBERTOWO	92	B

Brudzeń Duży	ROBERTOWO	93	B
Brudzeń Duży	ROBERTOWO	94	B
Brudzeń Duży	ROBERTOWO	95	B
Brudzeń Duży	ROBERTOWO	96	B
Brudzeń Duży	ROBERTOWO	97	B
Brudzeń Duży	ROBERTOWO	100	B
Brudzeń Duży	ROBERTOWO	102	B
Brudzeń Duży	ROBERTOWO	103	B
Brudzeń Duży	ROBERTOWO	104	B
Brudzeń Duży	ROBERTOWO	106	Rezerwat
Brudzeń Duży	ROBERTOWO	107	Rezerwat
Brudzeń Duży	ROBERTOWO	108	Rezerwat
Brudzeń Duży	ROBERTOWO	127	B
Brudzeń Duży	ROBERTOWO	129	B
Brudzeń Duży	ROBERTOWO	133	B
Brudzeń Duży	ROBERTOWO	134	B
Brudzeń Duży	ROBERTOWO	139	B
Brudzeń Duży	ROBERTOWO	140	B
Brudzeń Duży	ROBERTOWO	141	B
Brudzeń Duży	ROBERTOWO	148	B
Brudzeń Duży	ROBERTOWO	154	B
Brudzeń Duży	ROBERTOWO	158	B
Brudzeń Duży	ROBERTOWO	68/2	B
Brudzeń Duży	ROBERTOWO	68/3	B
Brudzeń Duży	ROBERTOWO	68/4	B
Brudzeń Duży	ROBERTOWO	99/6	B
Brudzeń Duży	ROBERTOWO	99/7	B
Brudzeń Duży	ROBERTOWO	101/1	B
Brudzeń Duży	ROBERTOWO	131/1	B
Brudzeń Duży	ROBERTOWO	132/127	B
Brudzeń Duży	ROBERTOWO	132/129	B
Brudzeń Duży	ROBERTOWO	132/1303	B
Brudzeń Duży	ROBERTOWO	135/2	B
Brudzeń Duży	ROBERTOWO	160/1	B
Brudzeń Duży	ROBERTOWO	164/1	B
Brudzeń Duży	ROBERTOWO	164/2	B
Brudzeń Duży	SIECIEŃ	68	B
Brudzeń Duży	SIECIEŃ	69	B
Brudzeń Duży	SIECIEŃ	70	B
Brudzeń Duży	SIECIEŃ	74	B
Brudzeń Duży	SIECIEŃ	75	Rezerwat
Brudzeń Duży	SIECIEŃ	76	B
Brudzeń Duży	SIECIEŃ	80	B
Brudzeń Duży	SIKÓRZ	190	A
Brudzeń Duży	SIKÓRZ	191	A
Brudzeń Duży	SIKÓRZ	192	A
Brudzeń Duży	SIKÓRZ	193	A
Brudzeń Duży	SIKÓRZ	194	A

Brudzeń Duży	SIKÓRZ	195	A
Brudzeń Duży	SIKÓRZ	196	A
Brudzeń Duży	SIKÓRZ	197	A
Brudzeń Duży	SIKÓRZ	201	A
Brudzeń Duży	SIKÓRZ	264	A
Brudzeń Duży	SIKÓRZ	266	Rezerwat
Brudzeń Duży	SIKÓRZ	268	Rezerwat
Brudzeń Duży	SIKÓRZ	269	Rezerwat
Brudzeń Duży	SIKÓRZ	270	D
Brudzeń Duży	SIKÓRZ	270	Rezerwat
Brudzeń Duży	SIKÓRZ	271	D
Brudzeń Duży	SIKÓRZ	272	D
Brudzeń Duży	SIKÓRZ	272	Rezerwat
Brudzeń Duży	SIKÓRZ	273	Rezerwat
Brudzeń Duży	SIKÓRZ	274	D
Brudzeń Duży	SIKÓRZ	274	Rezerwat
Brudzeń Duży	SIKÓRZ	275	D
Brudzeń Duży	SIKÓRZ	275	Rezerwat
Brudzeń Duży	SIKÓRZ	276	D
Brudzeń Duży	SIKÓRZ	276	Rezerwat
Brudzeń Duży	SIKÓRZ	277	D
Brudzeń Duży	SIKÓRZ	277	Rezerwat
Brudzeń Duży	SIKÓRZ	278	D
Brudzeń Duży	SIKÓRZ	278	Rezerwat
Brudzeń Duży	SIKÓRZ	279	D
Brudzeń Duży	SIKÓRZ	279	Rezerwat
Brudzeń Duży	SIKÓRZ	280	D
Brudzeń Duży	SIKÓRZ	281	D
Brudzeń Duży	SIKÓRZ	282	D
Brudzeń Duży	SIKÓRZ	282	Rezerwat
Brudzeń Duży	SIKÓRZ	283	D
Brudzeń Duży	SIKÓRZ	283	Rezerwat
Brudzeń Duży	SIKÓRZ	284	D
Brudzeń Duży	SIKÓRZ	284	Rezerwat
Brudzeń Duży	SIKÓRZ	285	D
Brudzeń Duży	SIKÓRZ	285	Rezerwat
Brudzeń Duży	SIKÓRZ	286	D
Brudzeń Duży	SIKÓRZ	286	Rezerwat
Brudzeń Duży	SIKÓRZ	289	C
Brudzeń Duży	SIKÓRZ	289	Rezerwat
Brudzeń Duży	SIKÓRZ	101/1	A
Brudzeń Duży	SIKÓRZ	101/2	A
Brudzeń Duży	SIKÓRZ	198/1	A
Brudzeń Duży	SIKÓRZ	198/2	A
Brudzeń Duży	SIKÓRZ	199/1	A
Brudzeń Duży	SIKÓRZ	200/1	A
Brudzeń Duży	SIKÓRZ	200/3	A
Brudzeń Duży	SIKÓRZ	200/4	A