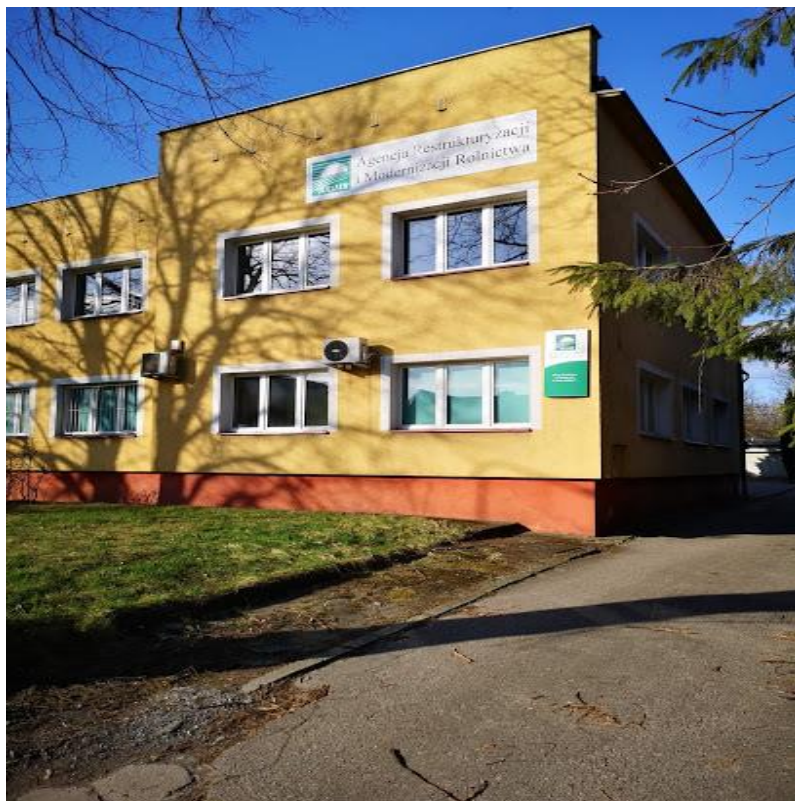


Deklaracja dostępności architektonicznej budynku Biura Powiatowego ARiMR w Człuchowie przy ul. Słowackiego 5, 77-300 Człuchów



W budynku mieszczą się pomieszczenia biurowe:

Punkt Obsługi Klienta, IRZ, WDSŚiPB i Kierownika Biura Powiatowego ARiMR.

Parter budynku:

Punkt Obsługi Klienta (POK) – strefa klienta

Punkt Obsługi Klienta (POK) – strefa pracownika ARiMR

Pokój IRZ

Piętro budynku:

Sala szkoleń

Pokój Kierownika Biura Powiatowego ARiMR w Człuchowie nr 9

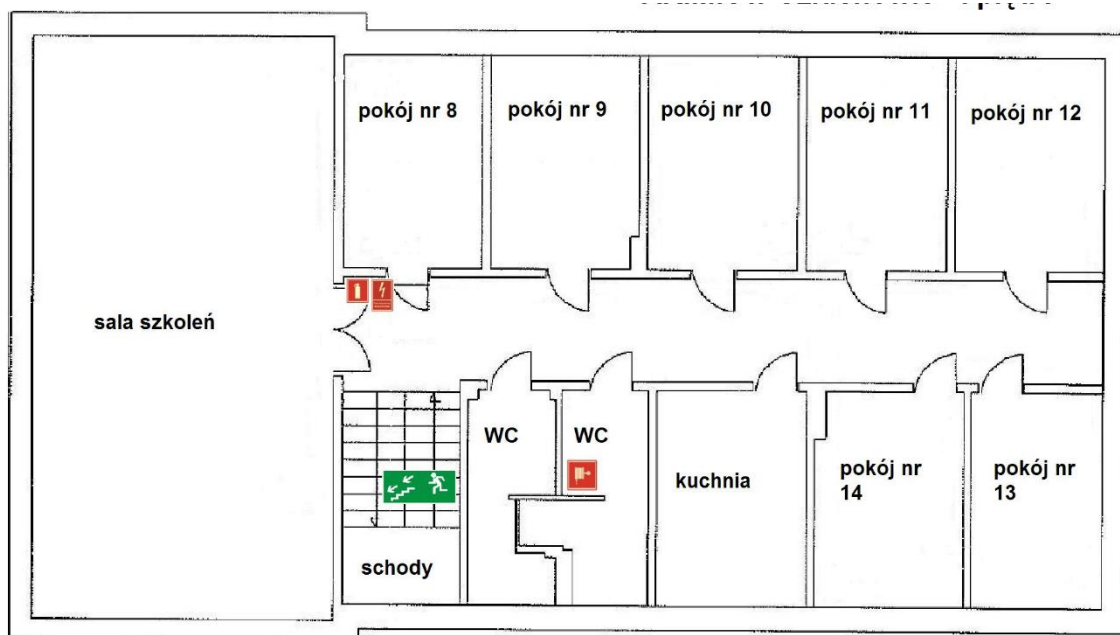
Pokój podręczny skład akt nr 8

Pokój Naczelnika WDSŚiPB nr 10

Pokoje zajmowane przez pracowników WDSŚiPB nr 11,12, 13 i 14

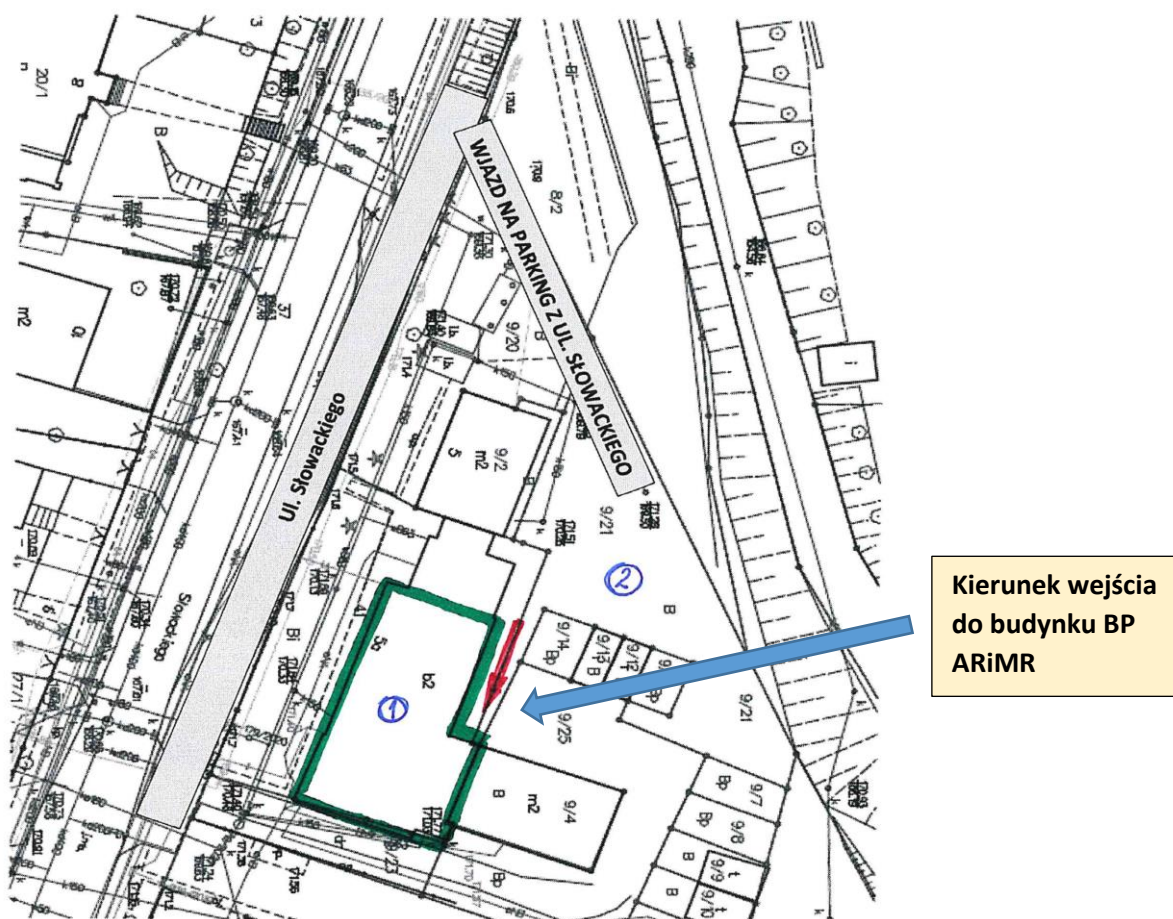
Kuchnia

WC damski i męski



Rzut piętra pomieszczeń biurowych BP ARiMR w Człuchowie

Dojście do budynku



(Rzut dojścia/dojazdu/parking do budynku BP ARiMR w Człuchowie)

Jedyny dojazd pieszo od ul. Słowackiego (od strony parkingu) do pomieszczeń zajmowanych przez Biuro Powiatowe ARiMR w Człuchowie (Fot. 2.).

Przeście dla pieszych chodnikiem przy ul. Słowackiego jest jedyną drogą dojścia do wejścia głównego. Na trasie dojść do wejść do budynku występują przeszkody np. zaparkowane samochody, schody, zmienna nawierzchnia, średnie nachylenie terenu.

Dojazd do budynku

Osoby niezmotoryzowane mogą skorzystać z ciągów pieszych (chodniki) na terenie miasta Człuchów. Przy siedzibie Biura Powiatowego ARiMR, w odległości 120m od wejścia głównego do siedziby BP, zlokalizowany jest przystanek komunikacji miejskiej.

W odległości do 450 metrów znajduje się dworzec kolejowy a w odległości do 1250m znajduje się dworzec PKS, gdzie dojeżdżają pociągi oraz autobusy PKS z terenu powiatu człuchowskiego. Ponadto dworzec PKP i PKS obsługuje wszystkie linie regionalne i ponadregionalne.

Miejsca parkingowe

Miejsca parkingowe znajdują się w bezpośrednim sąsiedztwie siedziby Biura Powiatowego ARiMR w Człuchowie. Brak prawidłowo wyznaczonych miejsc parkingowych oraz jednego miejsca dla niepełnosprawnych. Z placu parkingowego korzystają mieszkańcy dwóch budynków mieszkalnych i pracownicy Państwowej Inspekcji Ochrony Roślin i Nasiennictwa. Wszystkie miejsca są bezpłatne.

Wejścia do budynku



(Wejście główne do BP ARiMR w Człuchowie od parkingu)

Wejście główne do budynku jest na poziomie parkingu od ul. Słowackiego (fot.3).

Obsługa interesantów



(Punkt Obsługi Klienta – wyznaczona strefa dla pracownika ARIMR)



(Punkt Obsługi Klienta – wyznaczona strefa dla klienta)



(Wrzutnia na dokumenty przez klientów w korytarzu między głównymi drzwiami wejściowymi a drzwiami prowadzącymi do Punktu Obsługi Klienta) Obsługa interesantów odbywa się w Punkcie Obsługi Klienta budynku przez pracownika Biura Powiatowego Agencji Restrukturyzacji i Modernizacji Rolnictwa, zlokalizowanym na parterze (fot.4).

W pomieszczeniu Punktu Obsługi Klienta wyznaczono strefę dla klienta z miejscami do siedzenia i stołem, na którym udostępnia się środek dezynfekujący dłonie. Strefa ta jest odgradzona ladą i szybami od strefy zajmowanej przez pracownika Biura Powiatowego (fot.5).

W korytarzu pomiędzy głównymi drzwiami wejściowymi do pomieszczeń a drzwiami do Punktu Obsługi Klienta znajduje się wrzutnia na dokumenty (fot.6). Do budynku można wchodzić z psem asystującym i psem przewodnikiem.

W budynku został wyznaczony Asystent ds. zapewnienia dostępności osobom ze szczególnymi potrzebami:

- Iwona Grodzicka , tel. 59 834 52 83, e-mail: Iwona.Grodzicka@arimr.gov.pl
- Emila Szopa, tel. 59 834 69 27, e-mail: Emila.Szopa@arimr.gov.pl

Asystenci służą pomocą osobom ze szczególnymi potrzebami w zakresie pokonywania barier występujących w tej lokalizacji ARiMR.

W przypadku potrzeby załatwienia sprawy w ARiMR, osoba ze szczególnymi potrzebami, co najmniej 5 dni roboczych przed planowanym terminem wizyty w lokalu ARiMR, kontaktuje się z Asystentem telefonicznie lub mailowo podając:

- swoje imię, nazwisko oraz w przypadku posiadania nr ewidencji producentów,
- swoje dane kontaktowe (telefon lub adres e-mail),
- rodzaj lub zakres spraw, jakie zamierza załatwić w danej jednostce terenowej ARiMR.
- stwierdzoną barierę architektoniczną w lokalizacji ARiMR wraz z informacją o stopniu jej wpływu na ograniczenie w dostępie do lokalizacji,

Asystent po zapoznaniu się z treścią zgłoszenia, udzieli osobie ze szczególnymi potrzebami wsparcia w zakresie obsługi Jej sprawy poprzez:

- wskazanie zgodnej z obowiązującymi w ARiMR procedurami formy obsługi, innej niż osobista, umożliwiającej obsługę bez konieczności wizyty w lokalu ARiMR lub/i;
- zapewnienie bezpośredniego wsparcia właściwego merytorycznie pracownika ARiMR, który będzie indywidualnie prowadził obsługę sprawy osoby ze szczególnymi potrzebami lub/i;
- zapewnienie alternatywnego sposobu dostępu do lokalizacji ARiMR.

Pętla indukcyjna

W budynku nie ma pętli indukcyjnej oraz nie działa tłumacz języka migowego. Brak dostępnego łatwego tekstu do czytania czy informacji w języku migowym lub języku obcym na tablicy informacyjnej w pomieszczeniu Punktu Obsługi Klienta.

Toalety

W wynajmowanych pomieszczeniach budynku znajdują się toalety damskie i męskie, które zlokalizowane są na parterze i I piętrze w strefach administracyjnej. Z tych toalet mogą korzystać wyłącznie pracownicy Biura. Brak jest toalet dla osób z niepełnosprawnościami.

Sala szkoleniowa

W budynku na I piętrze strefy administracyjnej znajduje się sala szkoleniowa przeznaczona dla pracowników i ewentualnie do spotkań z interesantami i gośćmi ARiMR zaproszonymi na spotkanie – dojście ciągami komunikacyjnymi o odpowiedniej szerokości.

Ewakuacja

Ewakuacja odbywa się zgodnie z IBP budynków. Prowadzenie ewakuacji odbywa się przy zachowaniu zasady podziału osób ewakuowanych na grupy i ewakuacja ich odbywa się w następującej kolejności: ewakuacja osób sprawnych ruchowo, następnie osoby wymagające podtrzymania czy wyprowadzenia i na końcu osoby z ograniczoną zdolnością poruszania się.

Budynek jest wyposażony w system alarmu pożarowego. Odpowiednie skrzynki znajdują się na ścianie przed wejściem głównym i na korytarzu na I piętrze. Skrzynka z wyłącznikiem głównym prądu znajduje się na parterze w strefie administracyjnej. Wszystkie skrzynki systemu alarmowego i głównego wyłącznika prądu są prawidłowo oznakowane.