

**ZARZĄDZENIE**  
**Regionalnego Dyrektora Ochrony Środowiska w Łodzi**  
**z dnia 26 lipca 2022 r.**  
**w sprawie ustanowienia zadań ochronnych dla rezerwatu przyrody „Polana Siwica”**

Na podstawie art. 22 ust. 1, ust. 2 pkt 2, ust. 3 i 4 ustawy z dnia 16 kwietnia 2004 r. o ochronie przyrody (Dz. U. z 2022 r. poz. 916) zarządza się, co następuje:

§ 1. Ustanawia się zadania ochronne dla rezerwatu przyrody „Polana Siwica”, zwanego dalej „rezerwatem”, na lata 2022 – 2026.

§ 2. Zadania ochronne, o których mowa w § 1 uwzględniają:

- 1) identyfikację i ocenę istniejących i potencjalnych zagrożeń wewnętrznych i zewnętrznych oraz sposoby eliminacji lub ograniczania tych zagrożeń i ich skutków, które są określone w załączniku nr 1 do zarządzenia;
- 2) opis sposobów ochrony czynnej ekosystemów z podaniem rodzaju, rozmiaru i lokalizacji poszczególnych zadań, które są określone w załączniku nr 2 do zarządzenia;

§ 3. Cały obszar rezerwatu obejmuje się ochroną czynną.

§ 4. Mapa z lokalizacją poszczególnych działań ochronnych stanowi załącznik nr 3 do zarządzenia.

§ 5. Zarządzenie wchodzi w życie z dniem podpisania.

**Regionalny Dyrektor  
Ochrony Środowiska w Łodzi**

  
Arkadiusz Malec



Załącznik nr 1 do Zarządzenia Regionalnego Dyrektora Ochrony Środowiska w Łodzi z dnia 26 lipca 2022 r. w sprawie ustanowienia zadań ochronnych dla rezerwatu przyrody „Polana Siwica”.

## IDENTYFIKACJA I OCENA ISTNIEJĄCYCH I POTENCJALNYCH ZAGROŻEŃ WEWNĘTRZNYCH I ZEWNĘTRZNYCH ORAZ SPOSOBY ELIMINACJI LUB OGRANICZANIA TYCH ZAGROŻEŃ I ICH SKUTKÓW

Lp.	Identyfikacja istniejących i potencjalnych zagrożeń wewnętrznych i zewnętrznych	Sposoby eliminacji lub ograniczania zagrożeń i ich skutków
1.	Zarastanie śródleśnych łąk, ze zbiorowiskami roślinności łąkowej i torfowej przez naturalny nalot drzew i krzewów.	Powstrzymanie sukcesji leśnej i zaroślowej poprzez usuwanie samosiewów drzew i krzewów.
2.	Zmniejszanie się różnorodności biologicznej w nieleśnych ekosystemach w szczególności dotyczących siedliska przyrodniczego 6410 Zmiennowilgotne łąki trzęślicowe ( <i>Molinion</i> ) oraz gatunków 6179 starodub łąkowy <i>Angelica palustris</i> , 6179 modraszek telejus <i>Phengaris telejus</i> ; 6177 modraszek nausitous <i>Phengaris nausithous</i>	Powstrzymanie sukcesji leśnej i zaroślowej poprzez usuwanie samosiewów drzew i krzewów.
3.	Antropopresja, w szczególności niekontrolowana penetracja i zaśmiecanie rezerwatu.	Prowadzenie: <ul style="list-style-type: none"><li>– monitoringu stanu tablic informacyjnych i okresowej ich konserwacji,</li><li>– okresowego sprzątnięcia rezerwatu przyrody,</li><li>– lustracji rezerwatu przyrody.</li></ul>



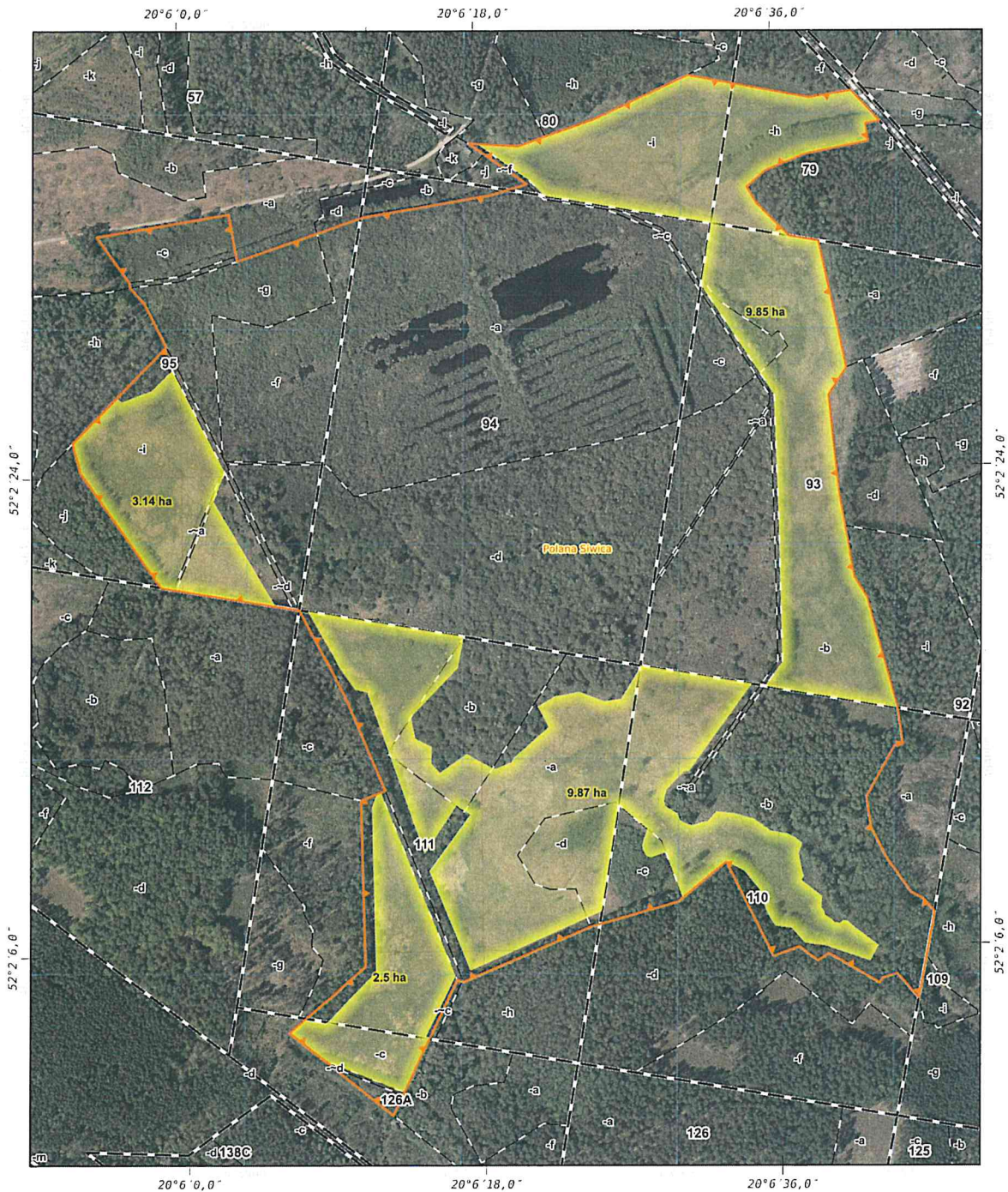
Załącznik nr 2 do Zarządzenia Regionalnego Dyrektora Ochrony Środowiska w Łodzi z dnia 26 lipca 2022 r. w sprawie ustanowienia zadań ochronnych dla rezerwatu przyrody „Polana Siwica”.

**OPIS SPOSOBÓW OCHRONY CZYNNEJ EKOSYSTEMÓW, Z PODANIEM RODZAJU, ROZMIARU I LOKALIZACJI POSZCZEGÓLNYCH ZADAŃ**






Lp.	Rodzaj i opis zadań ochronnych	Rozmiar zadania w latach 2022-2026	Lokalizacja (oddziały leśne)
1.	<p>a) koszenie mechaniczne lub ręczne roślinności zielnej,</p> <p>b) usuwanie nalotu drzew i krzewów wyrosłych na skutek naturalnej sukcesji m.in. wierzby, olchy czarnej, brzozy, czeremchy, śliwy (możliwie najniżej przy samym gruncie),</p> <p>c) ręczne i mechaniczne usunięcie (wycinka) drzew i krzewów (możliwie najniżej, przy samym gruncie),</p> <p>d) wyniesienie biomasy poza teren rezerwatu.</p>	<p>Działanie przeprowadzić dwukrotnie w okresie obowiązywania zadań ochronnych: w roku 2022 oraz 2024, każdorazowo w terminie od 1 września do 30 grudnia.</p> <p>Określenie zakresu prac nastąpi każdorazowo po uprzednim przeprowadzeniu lustracji rezerwatu przyrody.</p> <p>Łączna powierzchnia: 25,36 ha</p> <p><u>Podmiot odpowiedzialny:</u> Regionalny Dyrektor Ochrony Środowiska w Łodzi</p>	<p>Nadleśnictwo Skierniewice Leśnictwo Nieborów oddz. 79 h, 80 i, 93 b c, 95 i, 110 b c, 111 a b d, 126 A c.</p> <p>Zgodnie z załącznikiem nr 3 do zarządzenia</p>
2.	Utrzymanie oznaczenia rezerwatu przyrody.	<p>Lustracja rezerwatu przyrody nie rzadziej niż raz na dwa lata.</p> <p><u>Podmiot odpowiedzialny:</u> Regionalny Dyrektor Ochrony Środowiska w Łodzi</p>	Cały obszar rezerwatu
3.	Prowadzenie nadzoru przez uprawnione służby, ewentualne okresowe sprzątanie terenu rezerwatu przyrody.	<p>Wg potrzeb</p> <p><u>Podmiot odpowiedzialny:</u> Nadleśniczy Nadleśnictwa Skierniewice</p>	Cały obszar rezerwatu



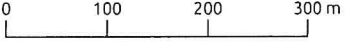
Załącznik nr 3 do Zarządzenia Regionalnego Dyrektora Ochrony Środowiska w Łodzi z dnia 26 lipca 2022 r. w sprawie ustanowienia zadań ochronnych dla rezerwatu przyrody „Polana Siwica”.



**Działania ochronne w rezerwacie przyrody „Polana Siwica”**

	 Rezerwat przyrody
	 Obszary prowadzenia działań ochronnych
	 Wydziałenia leśne
	 Oddziały leśne

Skala



0 100 200 300 m

Przygotowanie mapy: RDOŚ w Łodzi | Ortofotomapa: CODGIK, data uzyskania obrazu: 2021-05-11