

**MAPA PRZEGLĄDOWA  
CIĘĆ RĘBNYCH**

NADLEŚNICTWO  
**WEJHEROWO**

OBRĘB  
DARŻLUBIE

REGIONALNA DYREKCJA LASÓW PAŃSTWOWYCH W GDAŃSKU

Stan na 01.01.2025

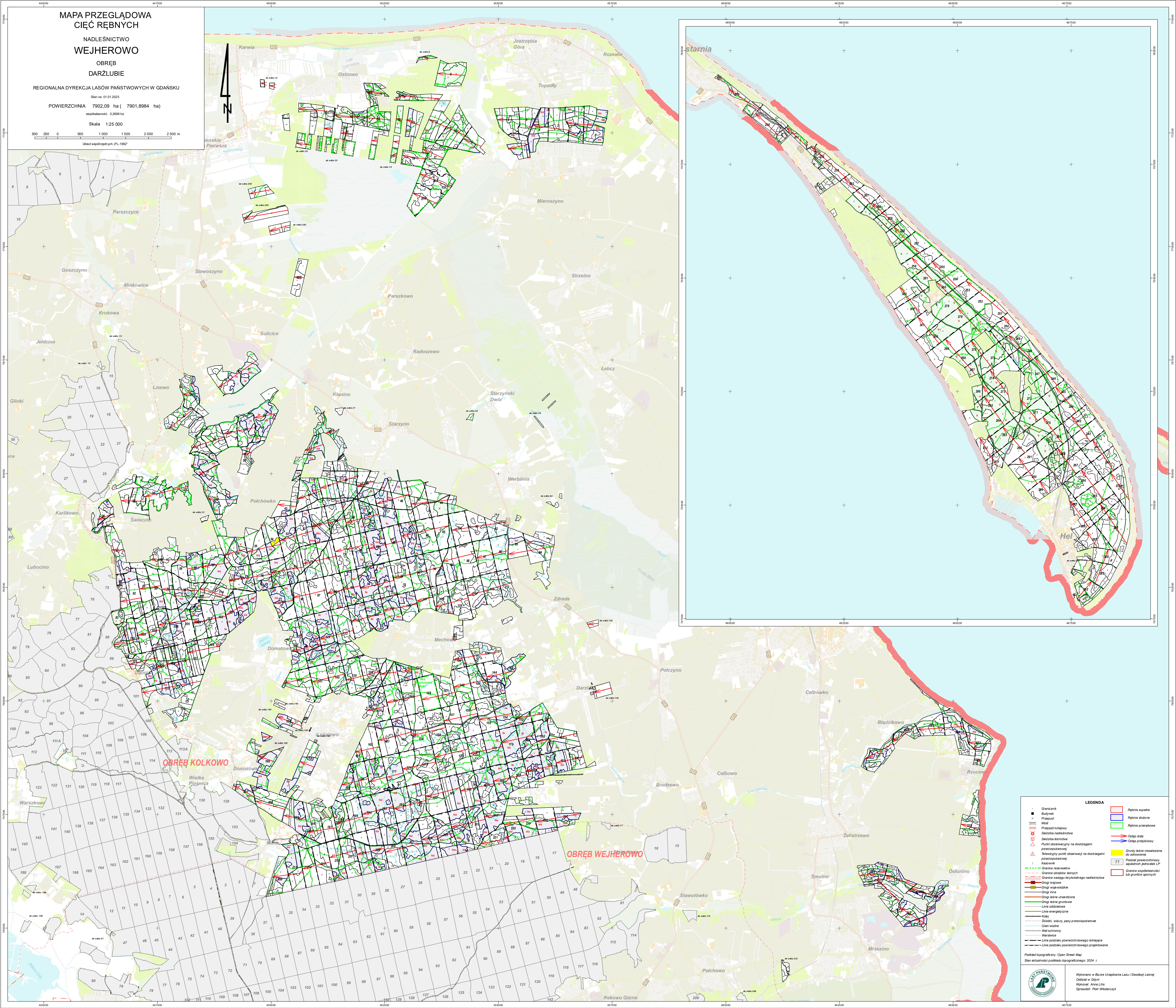
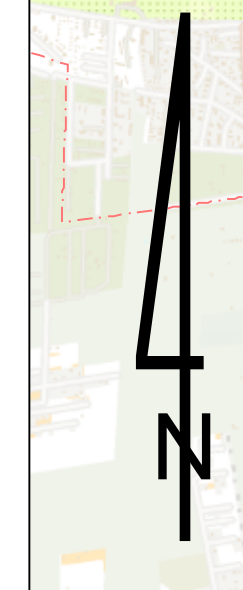
Powierzchnia 7902,09 ha ( 7901,8984 ha)

współskala: 0,2699 ha

Skala 1:25 000

0 500 1000 1500 2000 2500 m

Układ współrzędnych\_PL-1992



**LEGENDA**

• Granicznik	■ Budynek	⊗ Przejazd kolejowy	⊗ Siedziba nadleśniczego	⊗ Siedziba leśniczego	⊗ Kaskownik	⊗ Granice rezerwacji	⊗ Granice obszarów leśnych	⊗ Granice zasęgi terytoryjnego nadleśnictwa	⊗ Drogi krajowe	⊗ Drogi wojewódzkie	⊗ Drogi powiatowe	⊗ Drogi nie uchwytne	⊗ Drogi nie gruntowe	⊗ Linie oddziałowe	⊗ Linie energetyczne	⊗ Kolej	⊗ Sośki, wzniesy, pasy przeciwpowodziowe	⊗ Oazi wodne	⊗ Wierchociny	⊗ Wąwzowce	⊗ Linie podziału powierzchniowego istniejące	⊗ Linie podziału powierzchniowego projektowane	⊗ Rębny zupełne	⊗ Rębny azdane	⊗ Rębny przeważowe	⊗ Ciępa stary	⊗ Ciępa przodkowy	⊗ Grunty leśne niezależne do odnowienia	⊗ Parcela powierzchniowy sąsiednich jednostek LP	⊗ Granice współwłasności lub gruntów sąsiednich
--------------	-----------	---------------------	--------------------------	-----------------------	-------------	----------------------	----------------------------	---	-----------------	---------------------	-------------------	----------------------	----------------------	--------------------	----------------------	---------	--	--------------	---------------	------------	--	--	-----------------	----------------	--------------------	---------------	-------------------	---	--	---

Podkład topograficzny: Open Street Map  
 Stan aktualności podkładu topograficznego: 2024 r.

**SPRZĄDZAJĄCY**

Wykonano w Biurze Urządzania Lasu / Geodziej Lesnej  
 Odształ w dół  
 Właśc.: Anna Lits  
 Sprawdził: Piotr Włodarczyk