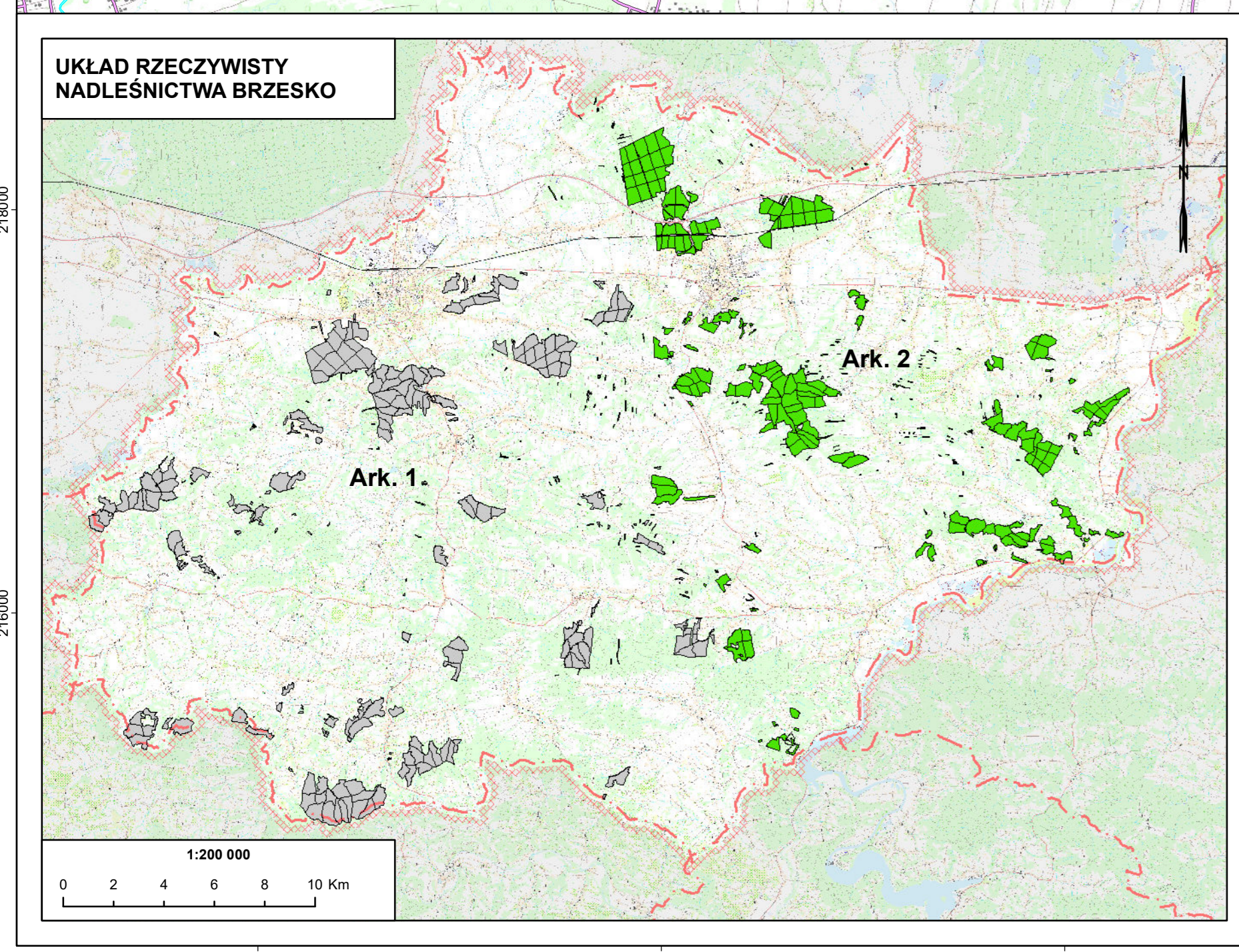
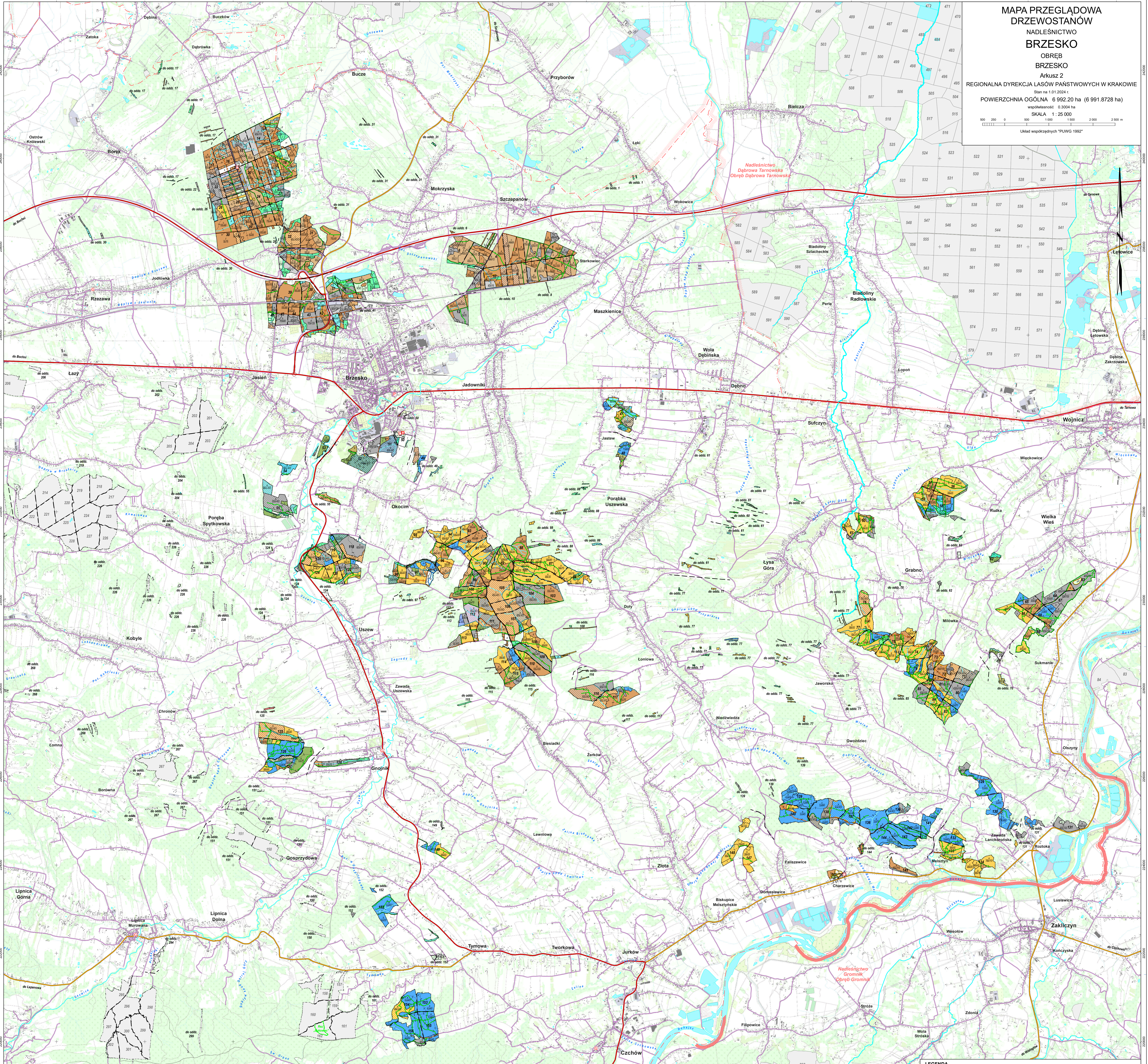


MAPA PRZEGLĄDOWA  
DRZEWOSTANÓW  
NADLEŚNICTWO  
BRZESKO  
OBREB  
BRZESKO  
ARKUSZ 2  
REGIONALNA DYREKCJA LASÓW PAŃSTWOWYCH W KRAKOWIE  
Plan nr 1/1 2022  
POWIERZCHNIA OGÓLNA 6 992,20 ha (6 991,8728 ha)  
współrzędna 6 3004 ha  
SKALA 1:25 000  
Układ współrzędnych "PUWG 1992"



**LEGENDA**

Podział gospodarczy Brzeskiego Obszaru Terytorialnego (BOT) z dnia 11.03.2022 r.

- 158 Opcja oddziału
- 100 Oddziały sąsiedniego arkusza oraz sąsiednich jednostek LP
- a Opcja pododdziału
- 50041 Skłony opci takacyjnej pododdziału
- Wzrost: Nazwa rzeki, zbiornika wodnego
- Budynki
- Przejazd kolejowy
- Most wiadukt, estakada
- Przeprawy
- Siedziba nadleśnicztwa
- Siedziba leśnictwa
- Siedziba starostwa powiatowego
- Siedziba urzędu gminy
- Linie podziału powierzchniowego istniejące
- Linie oddziałowe
- Drugi leśne ukształtowane
- Drugi leśne gruntowne
- Cieki wodne
- Sieć
- Linie energetyczne, telefony i rurowod
- Kolej
- Granice zasięgu terytorialnego nadleśnicztwa
- Granice odrębów leśnych
- Granice rezerwatów
- Granice wydziałów
- Elementy sytuacji zewnętrznej
- Drugi krajowe
- Drugi wojewódzkie
- Drugi inne
- Kolej
- Kanale
- Cieki
- Rzeki
- Wasskawa
- Jeziora, stawy, zbiorniki, rzeki
- Podział powierzchniowy sąsiednich jednostek LP

**PODZIAŁ NA LEŚNICTWA**

Nr	Nazwa	Siedziba	Numery oddziałów	Pow. ha
01	Jodłówka	15 o	1-46	1 042,37
02	Okocim	50 m	47-55, 86-128	1 113,04
03	Mielczyń	146 j	56-85, 129-149, 152-156, 163	1 064,77
04	Kopaliny	Lekka Chrośtowa 229 j	201-228, 244-264	1 080,56
05	Chrośtowa	281 j	229-243, 265-266, 273-293	1 025,29
06	Zegocina	332 f	150-151, 157-162, 164, 267-272, 294-305, 307, 332-332	852,29
07	Kamionka	Lekka Bujczyca 332 f	306, 308-321, 333-348	813,88
<b>Razem</b>				<b>6 992,20</b>



Opracowanie mapy:  
**KRAMEKO**  
ul. Słowackiego 10/11, 30-023 Kraków  
tel. +48(12) 294-52-22, fax: +48(12) 376-7394, +48(12) 294-52-23  
e-mail: sekretariat@krameko.com.pl, REGON: 839888, NIP: 677-004-50-65  
Wykonała: Sabina Nowak  
Sprawdził: Karol Moroka