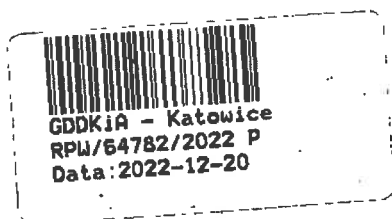


Łaziska Górne, 20.10.2022 r.

**Mieszkańcy ulicy Cieszyńskiej
w Łaziskach Górnych**



**Generalna Dyrekcja Dróg Krajowych
i Autostrad – Oddział Katowice
ul. Myśliwska 5
40-017 Katowice**

Petycja

Dotyczy: Przedłużenia istniejącego ekranu dźwiękochłonnego przy DK81 w Łaziskach Górnych w okolicy ul. Cieszyńskiej.

Zwracamy się z prośbą o przedłużenie istniejącego ekranu dźwiękochłonnego o 80 – 90 m. Prośbę motywujemy tym, że obecne natężenie ruchu dokucza nam zarówno w dzień, jak i w nocy. Luka jaka obecnie istnieje pomiędzy istniejącym ekranem a skarpą przepuszcza cały hałas w kierunku naszych posesji, a tym samym istniejący odcinek nie spełnia swojej roli. Pisaliśmy już w przedmiotowej sprawie prośby. Dobudowanie zaledwie 80 – 90 metrów ekranu, sprawiłoby, że ekran zacząłby w pełni spełniać swoje zadanie, a hałasy ruchliwej drogi przestałyby być uciążliwe dla mieszkańców.

Jako przykład ukazujący, że dobudowanie ekranu akustycznego tej długości, w tak bliskim sąsiedztwie domów mieszkalnych nie powinno być problemem, może posłużyć istniejący ekran przy drodze DK81 na południe od mostu przy Hucie Łaziska, znajdujący się zaledwie kilometr od ekranu, o który wnioskujemy. Ma on ok. 500 m długości, a jego koniec znajduje się 260 m od najbliższego domu, 340 m od kolejnego. Poza tymi domami znajduje się tam jedynie las. W naszym przypadku istniejący ekran kończy się w odległości 30 m od najbliższego domu, a kolejne są w odległości 58 i 68 m. Domów w okolicy jest znacznie więcej.

Prosimy o pozytywne rozpatrzenie naszej prośby i podjęcie działań w celu przedłużenia istniejącego ekranu. W załączeniu mapa z proponowanym przedłużeniem ekranu, z zaznaczonymi odległościami do najbliższych domów. Dołączamy także poglądowo mapę opisanego wyżej istniejącego ekranu akustycznego, który kończy się w odległości wielokrotnie większej od najbliższych domów niż fragment, o który wnioskujemy. W załączniku lista osób wnioskujących.

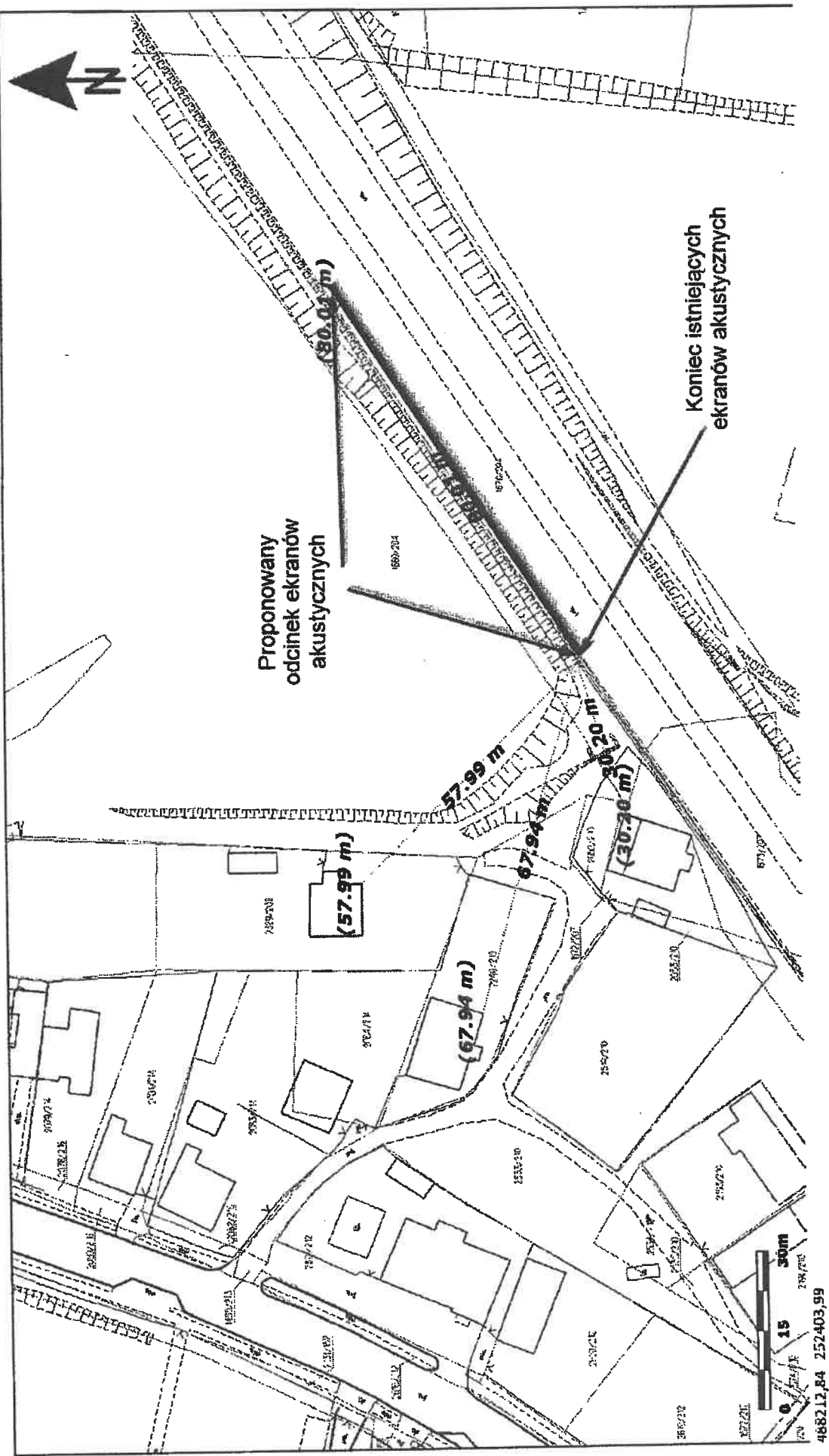
Reprezentant składających petycję
oraz adres do korespondencji:

Z poważaniem

Proponowany 80-metrowy odcinek przedłużenia ekranów akustycznych. Obecnie istniejący ekran kończy się w odległości ok. 30 m od najbliższego domu, 58 m i 68 m od kolejnych dwóch. Jak widać na mapie w bliskim sąsiedztwie znajdują się kolejne domy mieszkalne.

Skala: 1:1000

488482,72 252554,00



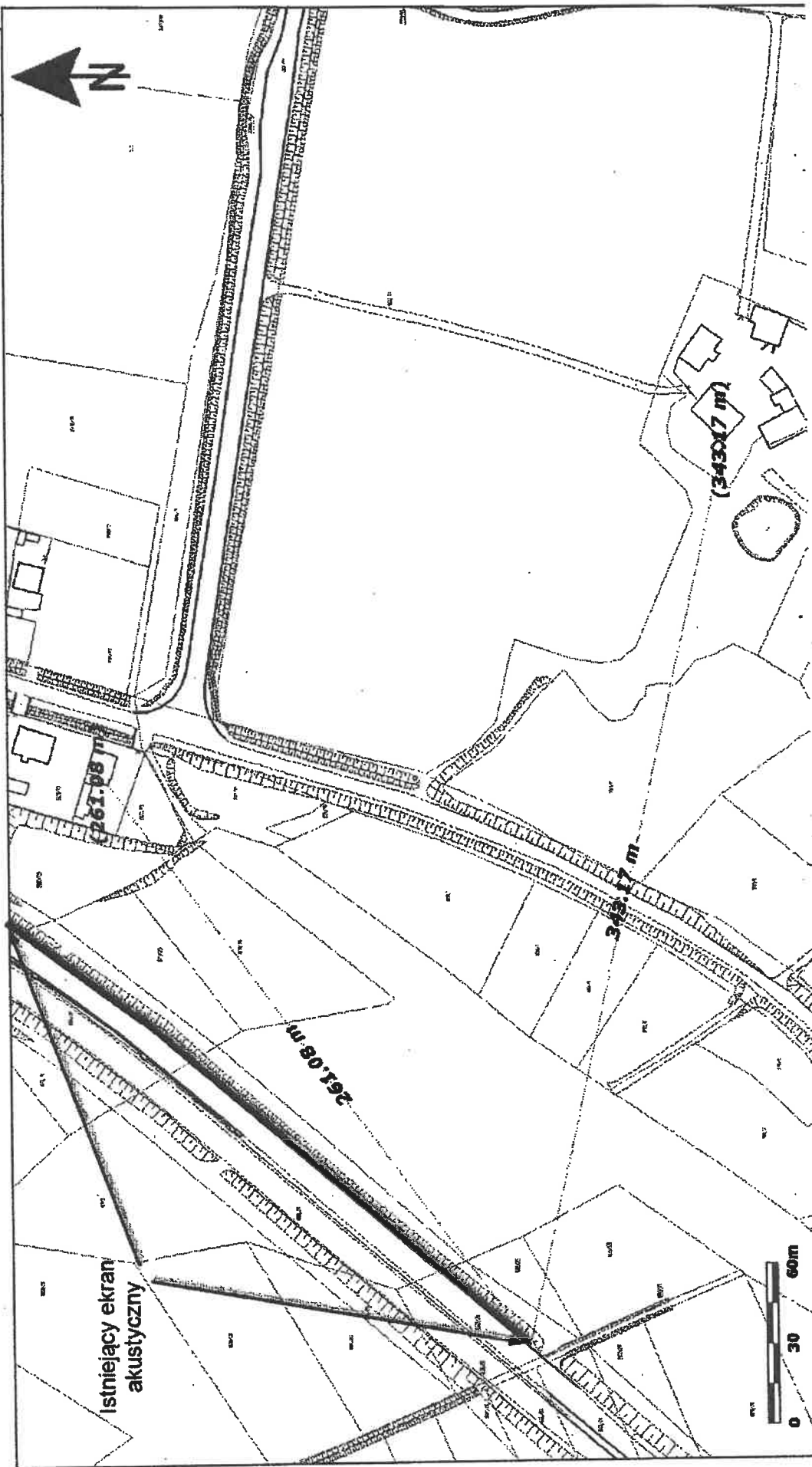
Uwaga: Ten wydruk ma charakter wyłącznie poglądowy i w żadnym razie nie może być traktowany jako dokument oficjalny.
© 2020 GUGiK Wszyskie prawa zastrzeżone.



Jako przykład motywujący proszę o wydłużenie ekranów akustycznych, może służyć następująca kwestia. Ok. 1 km dalej na południe przy tej samej drodze DK81 rozpoczyna się ok. 500-metrowy pas ekranów akustycznych, których koniec znajduje się w miejscu, od którego najbliższy budynek jest oddalony o ok. 260 m, a kolejny o ok. 340 m.

Skala: 1:2000

488020,29 251541,65



487480,54 251241,62