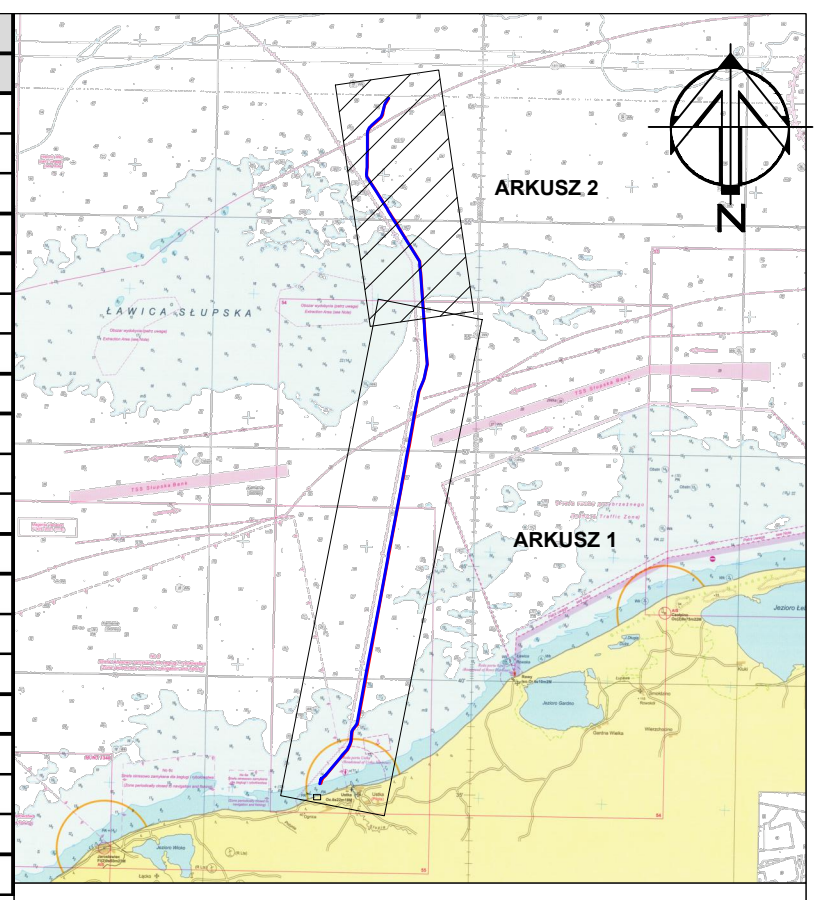


Numer punktu	WGS 84 EPSG:4326		Numer punktu	WGS 84 EPSG:4326	
	E_WGS84	N_WGS84		E_WGS84	N_WGS84
1	16° 49' 08,53"	54° 35' 38,19"	21	16° 52' 40,98"	55° 05' 39,28"
2	16° 50' 48,08"	54° 36' 49,73"	22	16° 52' 16,23"	55° 05' 16,64"
3	16° 51' 01,15"	54° 37' 14,77"	23	16° 52' 05,48"	55° 04' 48,60"
4	16° 51' 04,70"	54° 37' 42,07"	24	16° 51' 12,73"	55° 04' 19,24"
5	16° 51' 18,74"	54° 37' 52,31"	25	16° 50' 59,41"	55° 04' 5,27"
6	16° 51' 32,71"	54° 37' 59,36"	26	16° 50' 57,43"	55° 03' 52,79"
7	16° 55' 29,49"	54° 51' 28,40"	27	16° 51' 01,02"	55° 02' 15,00"
8	16° 55' 49,56"	54° 52' 36,79"	28	16° 51' 06,51"	55° 02' 6,76"
9	16° 56' 01,86"	54° 52' 58,10"	29	16° 51' 01,43"	55° 02' 6,85"
10	16° 56' 19,31"	54° 53' 14,07"	30	16° 55' 21,80"	54° 58' 15,97"
11	16° 56' 30,13"	54° 53' 51,31"	31	16° 56' 02,39"	54° 53' 51,83"
12	16° 55' 49,46"	54° 58' 20,84"	32	16° 55' 47,46"	54° 53' 08,3"
13	16° 52' 37,93"	55° 01' 15,10"	33	16° 55' 30,80"	54° 52' 37,25"
14	16° 51' 35,53"	55° 02' 06,26"	34	16° 55' 08,74"	54° 51' 22,05"
15	16° 52' 10,10"	55° 01' 59,95"	35	16° 51' 14,22"	54° 38' 0,36"
16	16° 51' 57,61"	55° 02' 21,96"	36	16° 51' 05,38"	54° 37' 52,69"
17	16° 51' 56,27"	55° 03' 56,30"	37	16° 50' 57,45"	54° 37' 42,14"
18	16° 52' 58,53"	55° 04' 31,21"	38	16° 50' 52,31"	54° 37' 15,56"
19	16° 53' 9,99"	55° 05' 04,35"	39	16° 50' 33,00"	54° 36' 56,32"
20	16° 53' 28,88"	55° 05' 22,19"	40	16° 48' 33,48"	54° 35' 32,17"



- LEGENDA**
- granice terenu objętego wnioskiem
 - obszar, w stosunku do którego decyzja o ustaleniu lokalizacji inwestycji w zakresie zespołu urządzeń służących do wyprowadzenia mocy ma wywołać skutek, o którym mowa w art. 22 ust. 1 i ust. 2 pkt 1 i 2 specustawy przesyłowej
 - PKT.58
współrzędne geocentryczne geodezyjne - linii rozgraniczających teren przeznaczony pod budowę inwestycji lokalizowanej w polskich obszarach morskich

Załącznik nr 1 ark. 2
do decyzji Wojewody Pomorskiego
nr WI-III.747.1.5.2024.AM

	Inwestor: Biuro Projektów Budownictwa Morskiego ul. Narwińska 2D, 80-557 Gdańsk tel. +48 58 520 33 03 e-mail: projmors@projmors.pl	Data / Date: 08.2023
	Nazwa inwestycji / Name of the investment: „Budowa infrastruktury przyłączeniowej (zespołu urządzeń służących do wyprowadzenia mocy) MFW Bałtyk II - odcinek od morskiej stacji elektroenergetycznej do miejsca, w którym planowane jest wykonanie przewiertów podmorskich - w wyłącznej strefie ekonomicznej oraz morzu terytorialnym”	Tytuł rysunku / Drawing title: Teren objęty wnioskiem zgodnie z ustawą z dnia 24 lipca 2015r.o przygotowaniu i realizacji strategicznych inwestycji w zakresie sieci przesyłowych - arkusz 2