



PODSTAWOWE WSKAŹNIKI  
MAKROEKONOMICZNE

**POLSKA**

**WRZESIEŃ 2019**

Powierzchnia: 312 679 km<sup>2</sup>

Ludność: 38,4 mln

Stolica: Warszawa

Waluta: złoty

**WYNIKI GOSPODARZE POLSKI W LATACH 2018-2019**

Wyszczególnienie	Jednostka	2018	IX 2018	IX 2019	I-IX 2019	2019 <sup>5</sup>
<b>Rachunki Narodowe<sup>1</sup></b>						
PKB	dynamika	105,1 <sup>3</sup>			104,6 <sup>3,4</sup>	104,0
Spożycie ogółem	dynamika	104,1 <sup>3</sup>			104,2 <sup>3,4</sup>	104,3
Spożycie indywidualne	dynamika	104,3 <sup>3</sup>			104,1 <sup>3,4</sup>	104,0
Akumulacja	dynamika	110,1 <sup>3</sup>			105,6 <sup>3,4</sup>	103,9
Nakłady brutto na środki trwałe	dynamika	108,9 <sup>3</sup>			110,5 <sup>3,4</sup>	105,7
<b>Ceny</b>						
Wskaźnik cen towarów i usług konsumpcyjnych	dynamika	101,6	101,9	102,6	102,1	101,8
Wskaźnik cen produkcji sprzedanej przemysłu	dynamika	102,1	103,0	100,9	101,6	
<b>Produkcja<sup>2</sup></b>						
Produkcja sprzedana przemysłu	dynamika	105,8	102,7	105,6	104,5	105,0 <sup>6</sup>
Produkcja budowlano-montażowa	dynamika	113,7	116,5	107,6	105,3	106,5 <sup>6</sup>
<b>Wynagrodzenia</b>						
Przeciętne miesięczne wynagrodzenie w gospodarce narodowej, w tym:	zł	4 585				
- w sektorze przedsiębiorstw	zł	4 852	4 772	5 085	5 103	
<b>Rynek pracy</b>						
Przeciętne zatrudnienie w sektorze przedsiębiorstw	tys. osób	6 230	6 225	6 386	6 393	
Stopa bezrobocia (stan na koniec okresu)	%	5,8	5,7	5,1	5,1	5,5

Dynamika (100=analogiczny okres roku poprzedniego); R/R (w porównaniu do analogicznego okresu roku poprzedniego); 1 – dane zaprezentowano w oparciu o metodologię ESA2010; 2 – dla przedsiębiorstw o liczbie pracujących powyżej 9 osób; 3 – dane wstępne GUS; 4 – dane za okres styczeń-czerwiec; 5 – prognoza według Projektu Ustawy Budżetowej na rok 2020; 6 – prognoza DAG MPIT.

Wyszczególnienie	Jednostka	2018	IX 2018	IX 2019	I-IX 2019	2019
<b>Handel zagraniczny wg GUS</b>						
Saldo obrotów handlowych	mln euro	-4 576			891 <sup>2</sup>	-2 600 <sup>3</sup>
- eksport towarów	mln euro	223 596			153 344 <sup>1,2</sup>	237 000 <sup>3</sup>
- import towarów	mln euro	228 172			153 255 <sup>1,2</sup>	239 600 <sup>3</sup>

1 - dane wstępne GUS; 2 - dane za okres styczeń-sierpień; 3 - prognoza DAG MPIT.

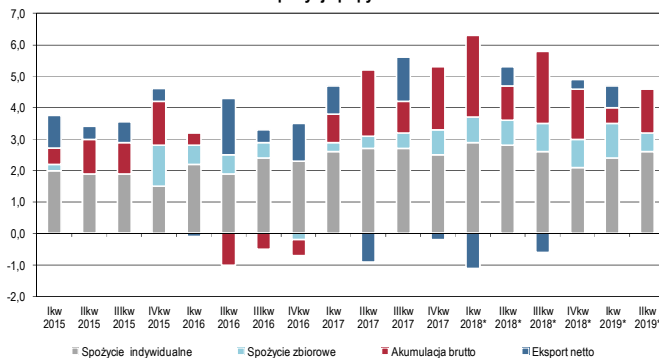
Według wstępnych danych GUS, w I połowie 2019 r. PKB wzrósł o 4,6%. Motorem wzrostu był popyt krajowy.

**Zmiana PKB w latach 2015-2019**

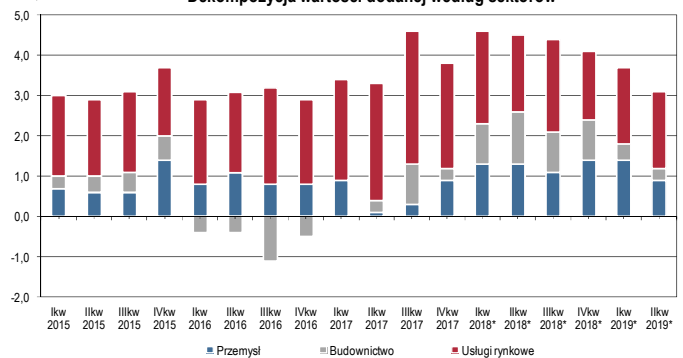
	2015				2016				2017				2018				2019			
R/R	3,8				3,1				4,9				5,1*				-			
	I-III	IV-VI	VII-IX	X-XII	I-III	IV-VI	VII-IX	X-XII	I-III	IV-VI	VII-IX	X-XII	I-III	IV-VI	VII-IX	X-XII	I-III	IV-VI	VII-IX	X-XII
R/R	3,7	3,3	3,6	4,6	3,1	3,4	2,8	2,8	4,8	4,3	5,5	5,1	5,2*	5,3*	5,2*	4,9*	4,7*	4,5*		

\* - dane wstępne GUS.

**Dekompozycja popytu PKB**



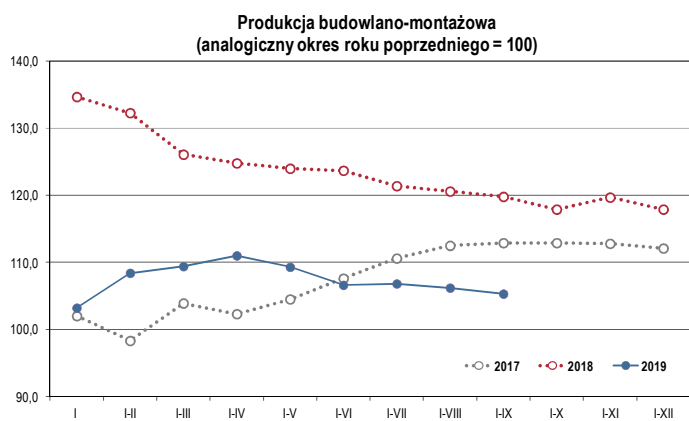
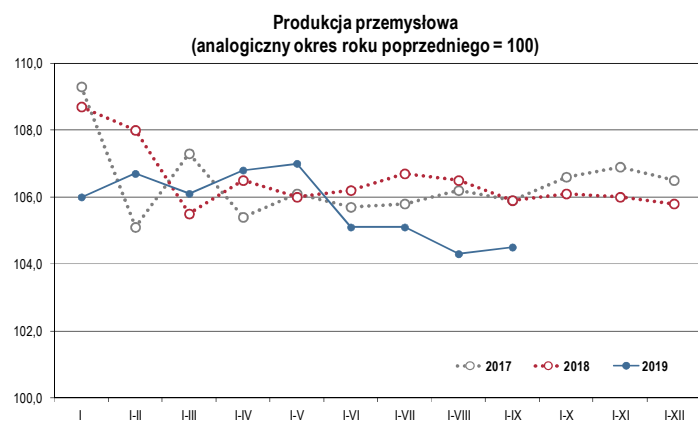
**Dekompozycja wartości dodanej według sektorów**



## W okresie styczeń-wrzesień 2019 roku (r/r):

- Wzrost **produkcji sprzedanej przemysłu** wyniósł 4,5%. W przetwórstwie przemysłowym produkcja wzrosła o 4,9%.
- Odnotowano wzrost **produkcji budowlano-montażowej** o 5,3%.
- Poziom cen mierzony **wskaźnikiem CPI** był o 2,1% wyższy niż przed rokiem.
- **Liczba zarejestrowanych bezrobotnych** wyniosła 851,2 tys. osób (spadek o 10,2%).
- **Stopa bezrobocia rejestrowanego** wyniosła 5,1%.
- **Przeciętne miesięczne wynagrodzenie nominalne brutto** w sektorze przedsiębiorstw wyniosło 5 103 zł (wzrost o 6,8% w ujęciu nominalnym).
- **Przeciętna emerytura i renta z pozarolniczego systemu ubezpieczeń** wzrosła o 4,7%, a przeciętna emerytura i renta rolników indywidualnych o 5,1% (w ujęciu nominalnym).
- **Realizacja dochodów** wyniosła 76,3%, a **wydatków** 71,5% zaplanowanych w Ustawie, natomiast **deficyt budżetowy** wyniósł 1,8 mld zł.
- **Rada Polityki Pieniężnej nie zmieniła poziomu stóp procentowych.**
- **Na rynku walutowym** złoty osłabił się zarówno w stosunku do dolara, jak i wobec euro.
- **Na koniec sierpnia 2019 roku na rachunku bieżącym bilansu płatniczego** odnotowano nadwyżkę w wysokości 1 139 mln EUR wobec deficytu na poziomie 2 380 mln EUR na koniec sierpnia 2018 roku.

## Styczeń-Wrzesień 2019 r.: produkcja sprzedana przemysłu wzrosła o 4,5%, a produkcja budowlano-montażowa o 5,3% (r/r).



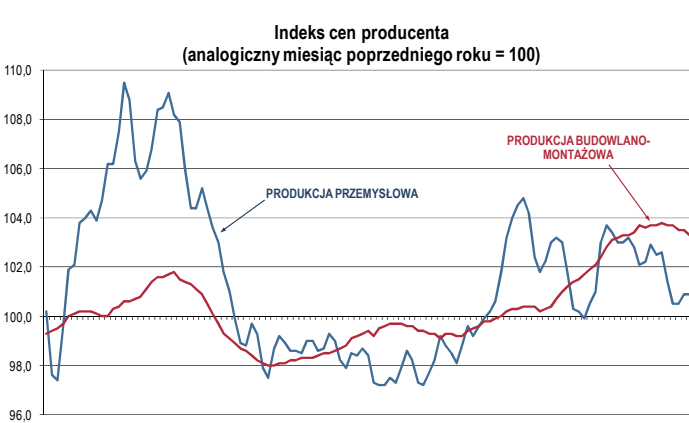
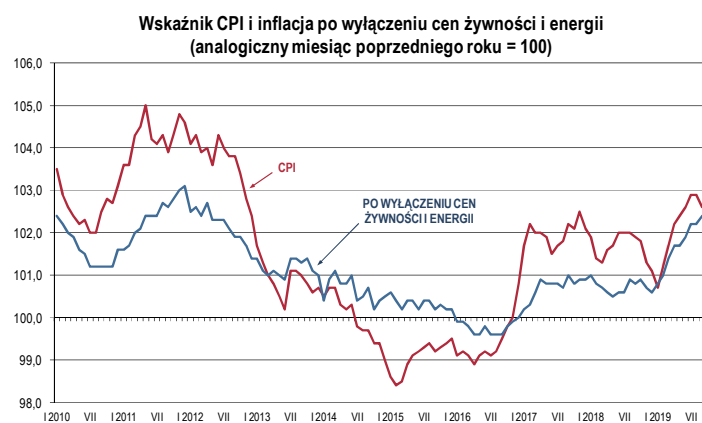
### Dynamika produkcji przemysłowej i budowlano-montażowej

		I	II	III	IV	V	VI	VII	VIII	IX	X	XI	XII
Produkcja sprzedana przemysłu	2018	108,7	107,3	101,6	109,3	105,2	106,7	110,3	105,0	102,7	107,4	104,6	102,9
	2019	106,0	106,9	105,6	109,2	107,7	97,4	105,8	98,5	105,6			
Produkcja budowlano-montażowa	2018	134,7	131,3	116,1	119,7	120,7	124,7	118,7	120,1	116,5	122,5	117,0	112,3
	2019	103,2	115,1	110,8	117,4	109,5	99,3	106,6	102,6	107,6			

## Styczeń-Wrzesień 2019 r.: wskaźnik CPI wzrósł o 2,1%, wskaźnik cen produkcji przemysłowej wzrósł o 1,6%, a wskaźnik cen produkcji budowlano-montażowej wzrósł o 3,6% (r/r).

### Wskaźniki cen

		I	I-II	I-III	I-IV	I-V	I-VI	I-VII	I-VIII	I-IX	I-X	I-XI	I-XII
Ceny produkcji sprzedanej przemysłu	2018	100,2	100,0	100,2	100,4	100,9	101,4	101,6	101,8	102,0	102,1	102,1	102,1
	2019	102,2	102,6	102,5	102,5	102,3	102,0	101,8	101,7	101,6			
Ceny towarów i usług konsumpcyjnych	2018	101,9	101,6	101,5	101,5	101,6	101,6	101,7	101,7	101,7	101,7	101,7	101,6
	2019	100,7	101,0	101,2	101,5	101,7	101,8	102,0	102,1	102,1			
Ceny produkcji budowlano-montażowej	2018	101,5	101,6	101,7	101,8	101,9	102,1	102,2	102,3	102,4	102,5	102,6	102,7
	2019	103,6	103,7	103,7	103,7	103,7	103,7	103,7	103,7	103,7	103,6		



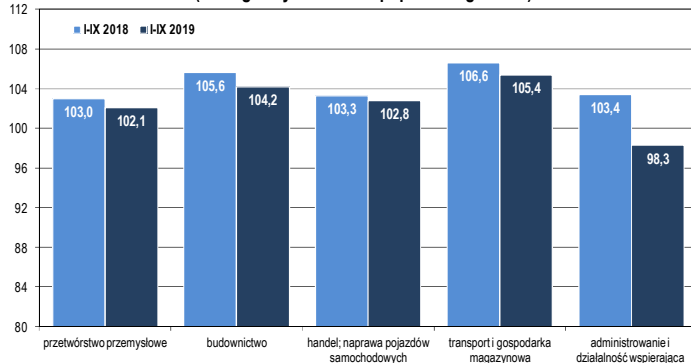
**Styczeń-Wrzesień 2019 r.: stopa bezrobocia rejestrowanego ukształtowała się na poziomie 5,1%, zatrudnienie w sektorze przedsiębiorstw wyniosło 6 393 tys. osób i było wyższe o 2,8% r/r.**

### Stopa bezrobocia

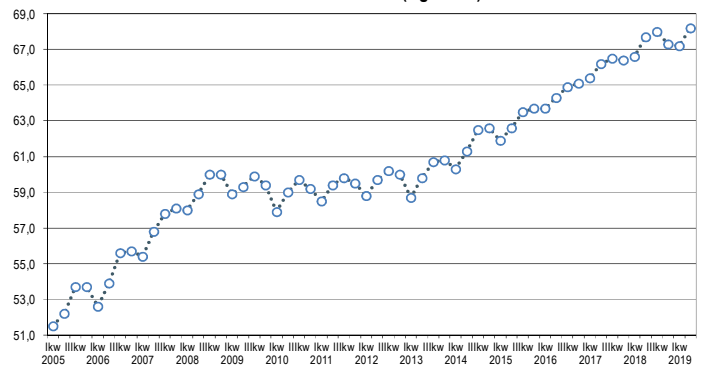
	2014	2015	2016	2017	2018	VII	VIII	IX	X	XI	XII	I 19	II	III	IV	V	VI	VII	VIII	IX
Rejestrowane	11,5	9,7	8,2	6,6	5,8	5,8	5,8	5,7	5,7	5,7	5,8	6,1	6,1	5,9	5,6	5,4	5,3	5,2	5,2	5,1
BAEL*	8,2	7,0	5,6	4,5	3,9	3,9			3,9			4,0			3,3			b.d.		

\* BAEL – Badanie Aktywności Ekonomicznej Ludności

### Dynamika przeciętnego zatrudnienia w sektorze przedsiębiorstw (analogiczny okres roku poprzedniego = 100)

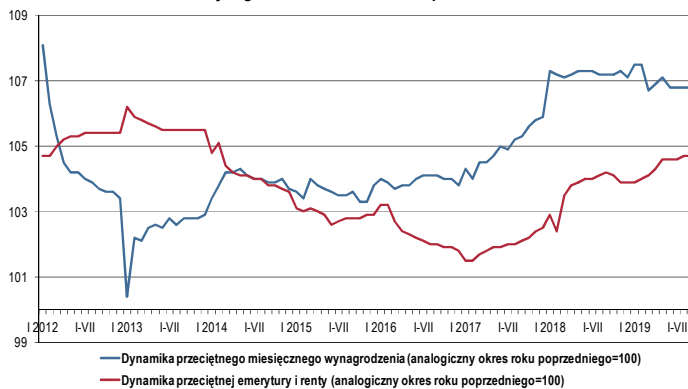


### Wskaźnik zatrudnienia (wg BAEL)

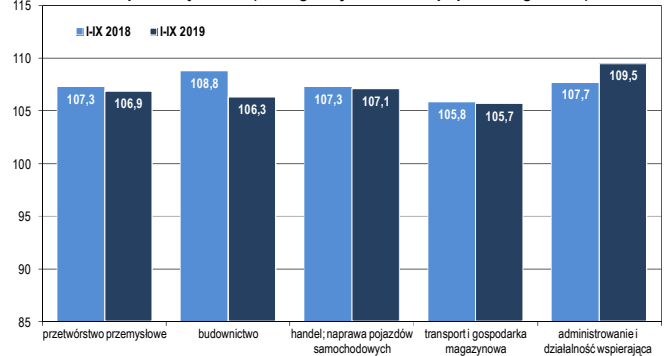


**Styczeń-Wrzesień 2019 r.: przeciętne miesięczne wynagrodzenie w sektorze przedsiębiorstw wyniosło 5 103 zł i w ujęciu nominalnym wzrosło o 6,8% r/r (w ujęciu realnym o 4,6% r/r).**

### Wynagrodzenia, świadczenia społeczne

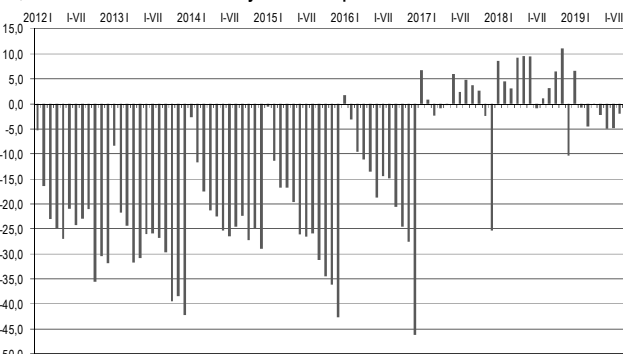


### Dynamika przeciętnego miesięcznego wynagrodzenia w sektorze przedsiębiorstw (analogiczny okres roku poprzedniego = 100)

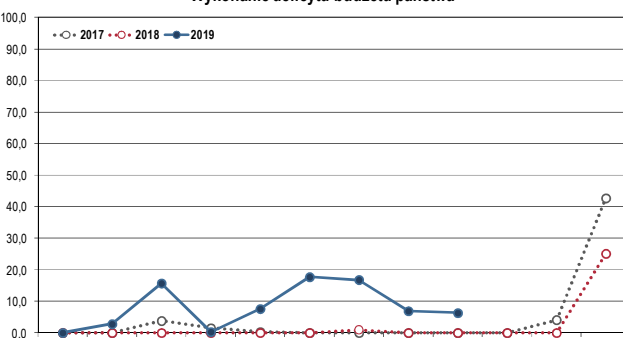


**Styczeń-Wrzesień 2019 r.: wykonanie dochodów budżetu wyniosło 76,3%, a wydatków 71,5% zaplanowanych w Ustawie, a deficyt budżetowy wyniósł 1,8 mld zł.**

### Wynik budżetu państwa



### Wykonanie deficytu budżetu państwa



	Plan na 2019 r. po zmianach	Wykonanie		
		I-IX 2019	I-IX 2018	
		w mld zł	w %	
<b>DOCHODY</b>	<b>387,7</b>	<b>296,0</b>	<b>76,3</b>	<b>76,7</b>
Podatki pośrednie	254,7	187,3	73,5	74,9
Podatek dochodowy od osób prawnych	34,8	30,4	87,5	79,8
Podatek dochodowy od osób fizycznych	64,3	47,9	74,5	76,5
<b>WYDATKI</b>	<b>416,2</b>	<b>297,8</b>	<b>71,5</b>	<b>67,9</b>
Obsługa długu Skarbu Państwa	29,2	21,8	74,7	86,1
Dotacja dla Funduszu Emerytalno-Rentowego	17,4	14,0	80,8	71,6
Dotacja dla FUS	49,4	34,9	70,6	50,0
Subwencje ogólne dla jednostek samorządu terytorialnego	61,8	50,1	81,2	82,0
<b>SALDO</b>	<b>-28,5</b>	<b>-1,8</b>	<b>6,3</b>	<b>-</b>
<b>Finansowanie budżetu środków UE</b>	<b>-15,6</b>	<b>0,8</b>	<b>-</b>	<b>26,8</b>
<b>ŹRÓDŁA FINANSOWANIA DEFICYTU</b>	<b>44,1</b>	<b>1,0</b>	<b>2,3</b>	<b>1,7</b>
<b>KRAJOWE</b>	<b>56,3</b>	<b>-3,7</b>	<b>-</b>	<b>5,5</b>
Obligacje	57,1	25,4	44,6	30,8
Prefinansowanie zadań z udziałem środków z UE	0,1	0,0 <sup>a)</sup>	25,1	14,8
<b>ZAGRANICZNE</b>	<b>-12,2</b>	<b>4,7</b>	<b>-</b>	<b>-</b>

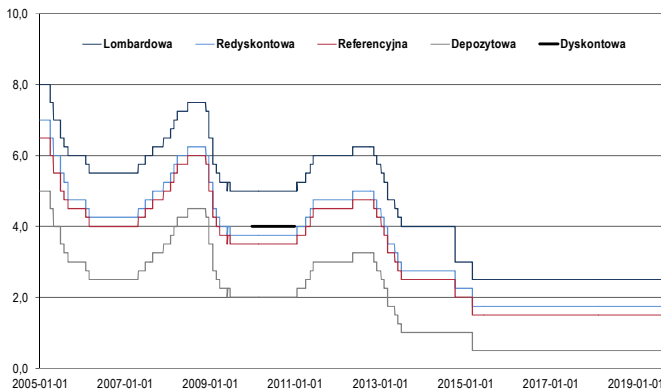
a) 33,8 mln zł.

**Styczeń-Wrzesień 2019 r.: RPP pozostawiła stopy procentowe na niezmiennym poziomie. Stopa referencyjna NBP kształtuje się na poziomie 1,5 proc. w skali rocznej. Ostatnia obniżka stóp procentowych miała miejsce w marcu 2015 r.**

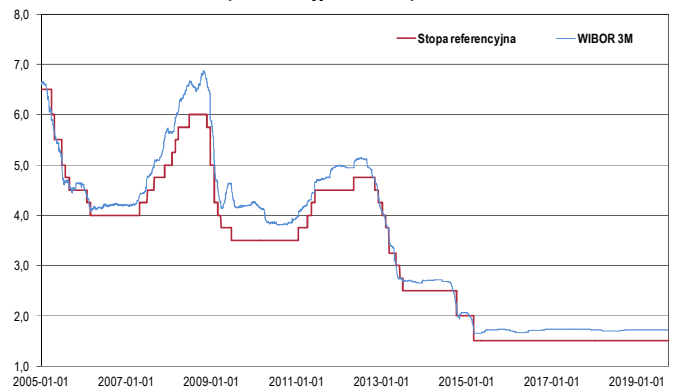
**Stopy procentowe Narodowego Banku Polskiego**

	Referencyjna	Lombardowa	Depozytowa	Redyskontowa
6 czerwca 2013	2,75	4,25	1,25	3,00
4 lipca 2013	2,50	4,00	1,00	2,75
9 października 2014	2,00	3,00	1,00	2,25
5 marca 2015	1,50	2,50	0,50	1,75

**Stopy procentowe Narodowego Banku Polskiego**



**Stopa referencyjna NBP, stopa WIBOR 3M**



**Styczeń-Sierpień 2019 r.: według wstępnych danych GUS saldo obrotów towarowych było dodatnie i wyniosło 89 mln euro, wobec deficytu na poziomie 2 913 mln euro rok wcześniej, eksport wzrósł o 4,8%, natomiast import o 2,7% (r/r).**

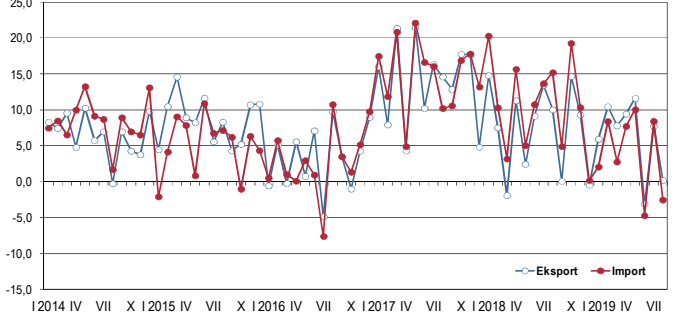
**Obroty handlu zagranicznego w mln euro (wg GUS)**

	2017	2018	I-VIII 2018	I-VIII 2019
Saldo	563	-4 576	-2 913	89
Eksport	206 647	223 596	146 337	153 344
Import	206 084	228 172	149 250	153 255

**Obroty handlu zagranicznego w mln euro (wg NBP)**

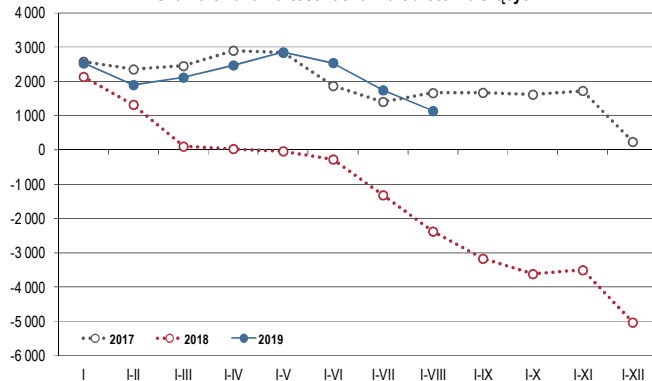
	2017	2018	I-VIII 2018	I-VIII 2019
Saldo	1 403	-4 780	-2 770	354
Eksport	201 898	216 862	142 243	151 045
Import	200 495	221 642	145 013	150 691

**Dynamika eksportu i importu wg NBP (analogiczny miesiąc roku poprzedniego = 100)**



**Styczeń-Sierpień 2019 r.: na rachunku obrotów bieżących odnotowano nadwyżkę w wysokości 1 139 mln euro, wobec deficytu na poziomie 2 380 mln euro na koniec sierpnia 2018 r.**

**Skumulowana wartość rachunku obrotów bieżących**



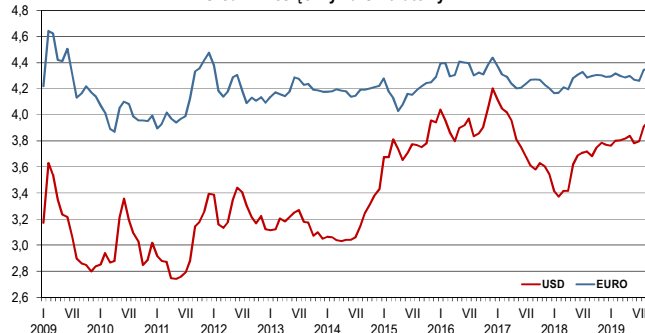
**Saldo rachunku obrotów bieżących w mln euro**

	2017	I-VIII 2018	2018	I-VIII 2019
	238	-2 380	-5 036	1 139

	2018	I-VIII 2018	I-VIII 2019
w mln euro			
Inwestycje bezpośrednie - aktywa	1 544	26	82
Inwestycje bezpośrednie - pasywa	13 969	11 248	7 500
Inwestycje portfelowe - aktywa	399	498	38
Inwestycje portfelowe - pasywa	-3 296	-3 404	-7 716
Pozostałe inwestycje - aktywa	5 191	3 970	1 381
Pozostałe inwestycje - pasywa	-210	-970	-5 517
<b>Oficjalne aktywa rezerwowe</b>	<b>6 176</b>	<b>2 246</b>	<b>-124</b>

**Styczeń-Wrzesień 2019 r.: złoty osłabił się zarówno wobec dolara jak i euro. Kurs USD/PLN był wyższy o 7,5%, natomiast kurs EUR/PLN wzrósł o 1,2% (r/r).**

**Średni miesięczny kurs walutowy**



**Kursy dolara i euro według NBP**

		IX 2018	IV 2019	V	VI	VII	VIII	IX
1 USD	na koniec miesiąca	3,6754	3,8291	3,8498	3,7336	3,8504	3,9717	4,0000
	średnia miesięczna	3,6837	3,8145	3,8393	3,7811	3,7959	3,9067	3,9535
1 EUR	na koniec miesiąca	4,2714	4,2911	4,2916	4,2520	4,2911	4,3844	4,3736
	średnia miesięczna	4,2992	4,2874	4,2965	4,2660	4,2598	4,3437	4,3547