



DZIENNIK URZĘDOWY

WOJEWÓDZTWA ŁÓDZKIEGO

Łódź, dnia 23 czerwca 2023 r.

Poz. 5252

ZARZĄDZENIE REGIONALNEGO DYREKTORA OCHRONY ŚRODOWISKA W ŁODZI

z dnia 22 czerwca 2023 r.

w sprawie ustanowienia planu zadań ochronnych dla obszaru Natura 2000 Dąbrowy Świetliste koło Redzenia PLH100019

Na podstawie art. 28 ust. 5 ustawy z dnia 16 kwietnia 2004 r. o ochronie przyrody (Dz. U. z 2022 r. poz. 916, 1726, 2375 i 2185) zarządza się, co następuje:

§ 1. Ustanawia się plan zadań ochronnych dla obszaru Natura 2000 Dąbrowy Świetliste koło Redzenia PLH100019, zwanego dalej: „obszarem”.

§ 2. Opis granicy obszaru określa załącznik Nr 1 do zarządzenia.

§ 3. Mapę obszaru stanowi załącznik Nr 2 do zarządzenia.

§ 4. Identyfikację istniejących i potencjalnych zagrożeń dla zachowania właściwego stanu ochrony siedliska przyrodniczego oraz gatunku rośliny i jego siedliska, będących przedmiotami ochrony obszaru określa załącznik Nr 3 do zarządzenia.

§ 5. Cele działań ochronnych określa załącznik Nr 4 do zarządzenia.

§ 6. 1. Działania ochronne ze wskazaniem podmiotów odpowiedzialnych za ich wykonanie i obszarów ich wdrażania określa załącznik Nr 5 do zarządzenia.

2. Obszary wdrażania działań ochrony czynnej siedliska przyrodniczego oraz gatunku rośliny i jego siedliska, monitoringu stanu ochrony siedliska przyrodniczego oraz gatunku rośliny i jego siedliska określa załącznik Nr 6 do zarządzenia.

§ 7. Zarządzenie wchodzi w życie po upływie 14 dni od dnia ogłoszenia w Dzienniku Urzędowym Województwa Łódzkiego.

Regionalny Dyrektor
Ochrony Środowiska w Łodzi

Arkadiusz Malec

Załącznik Nr 1 do zarządzenia
Regionalnego Dyrektora Ochrony Środowiska w Łodzi
z dnia 22 czerwca 2023 r.

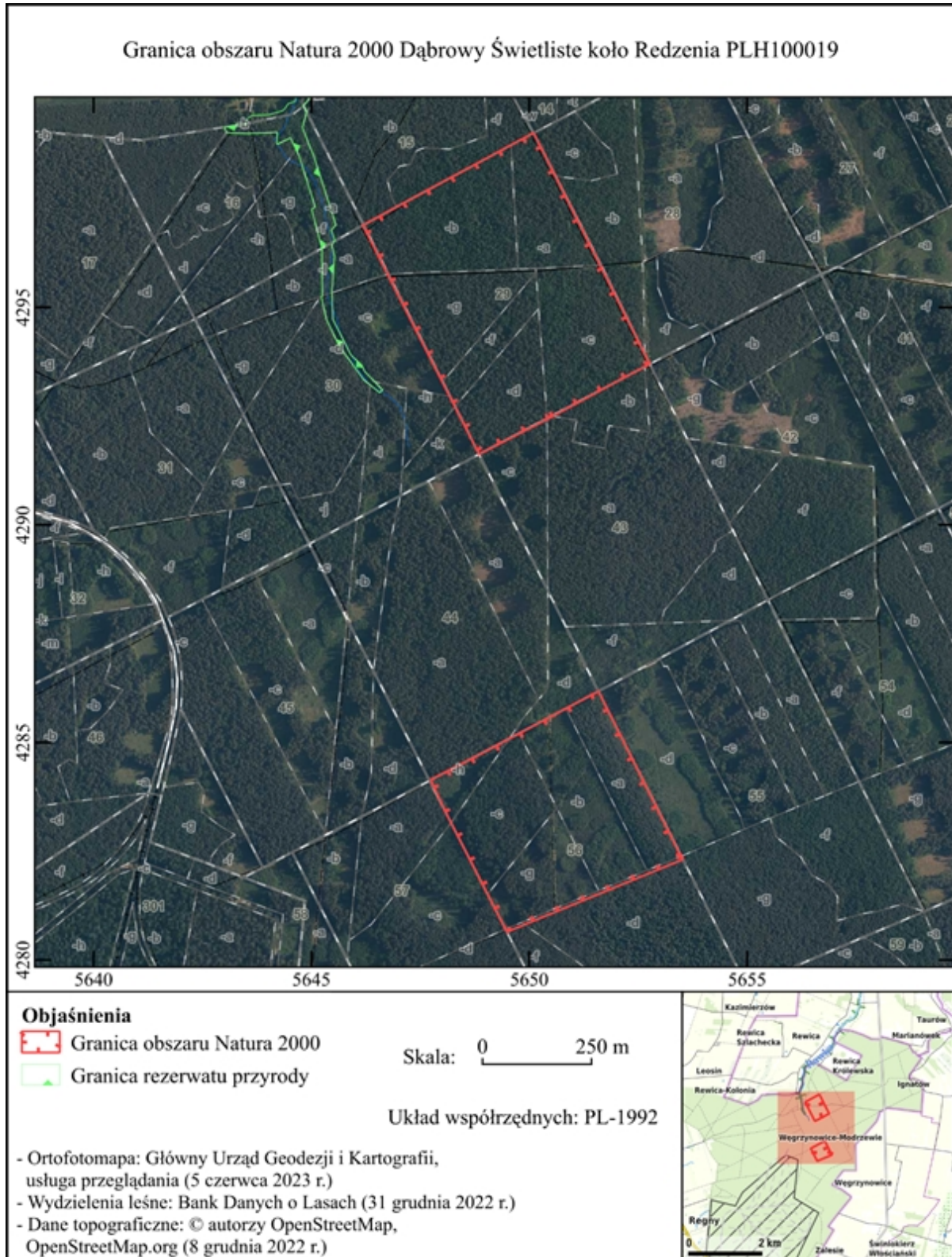
OPIS GRANICY OBSZARU

Granicę obszaru Natura 2000 opisano w postaci współrzędnych geograficznych punktów jej załamania w układzie współrzędnych płaskich prostokątnych PL-1992.

L.p.	Część obszaru	X	Y
1.	1	428230,99	565351,88
2.	1	428064,81	564948,55
3.	1	428260,51	564848,62
4.	1	428335,79	564810,18
5.	1	428414,31	564773,63
6.	1	428473,78	564889,15
7.	1	428527,06	564988,94
8.	1	428617,76	565158,78
9.	1	428230,99	565351,88
10.	2	429242,71	565040,67
11.	2	429162,68	564884,90
12.	2	429575,30	564675,40
13.	2	429688,76	564618,15
14.	2	429760,10	564749,68
15.	2	429901,22	565009,88
16.	2	429369,79	565276,68
17.	2	429341,48	565223,12
18.	2	429242,71	565040,67

Załącznik Nr 2 do zarządzenia
Regionalnego Dyrektora Ochrony Środowiska w Łodzi
z dnia 22 czerwca 2023 r.

MAPA OBSZARU



Załącznik Nr 3 do zarządzenia
Regionalnego Dyrektora Ochrony Środowiska w Łodzi
z dnia 22 czerwca 2023 r.

**IDENTYFIKACJA ISTNIEJĄCYCH I POTENCJALNYCH ZAGROŻEŃ DLA ZACHOWANIA
WŁAŚCIWEGO STANU OCHRONY SIEDLISKA PRZYRODNICZEGO ORAZ GATUNKU
ROŚLINY I JEGO SIEDLISKA, BĘDĄCYCH PRZEDMIOTAMI OCHRONY OBSZARU**

Lp.	Przedmiot ochrony	Opis zagrożenia
1.	4068 Dzwonecznik wonny <i>Adenophora liliifolia</i>	<p>Zagrożenia istniejące:</p> <p>I01 obce gatunki zaborcze Odnotowano w płatach występowanie niecierpka drobnokwiatowego <i>Impatiens parviflora</i>.</p> <p>I02 Problematiczne gatunki rodzime Wkraczanie jeżyn <i>Rubus sp.</i> na granicy stanowiska.</p> <p>K04.05 Szkody wyrządzone przez roślinożerców (w tym przez zwierzyne łowną) Możliwa przyczyna zaniku osobników gatunku na stanowisku.</p> <p>K05.02 Zmniejszenie płodności/depresja genetyczna u roślin (w tym kojarzenie krewniacze) Przy niewielkich, izolowanych populacjach jest to możliwa przyczyna zaniku, płodności roślin lub jej zmniejszenia.</p> <p>M02.03 Zmniejszenie populacji lub wyginięcie gatunku Obecnie na jednym stanowisku nie stwierdzono osobników gatunku.</p> <p>Zagrożenia potencjalne: Nie dotyczy</p>
2.	9170 Grąd środkowoeuropejski i subkontynentalny (<i>Galio-Carpinetum</i> , <i>Tilio-Carpinetum</i>)	Nie dotyczy – przedmiot ochrony występuje w stopniu niereprezentatywnym.
3.	*9110 Ciepłolubne dąbrowy (<i>Quercetalia pubescenti-petraeae</i>)	Nie dotyczy – brak przedmiotu ochrony.

Załącznik Nr 4 do zarządzenia

Regionalnego Dyrektora Ochrony Środowiska w Łodzi

z dnia 22 czerwca 2023 r.

CELE DZIAŁAŃ OCHRONNYCH

Lp.	Przedmiot ochrony	Parametr/wskaźnik	Cele działań ochronnych
1.	4068 dzwoniecznik wonny <i>Adenophora liliifolia</i>	Liczebność	Poprawa oceny wskaźnika do U1 – mniejsza do 10% niż w poprzednim okresie monitoringowym, ale nie mniejsza niż 20 osobników.
		Liczba osobników generatywnych (% populacji)	Poprawa oceny wskaźnika FV – >60%.
		Stan zdrowotny	Utrzymanie oceny wskaźnika FV – brak.
		Powierzchnia potencjalnego siedliska	Utrzymanie oceny wskaźnika U1 – najwyżej kilkukrotnie większa niż zajęta przez dzwoniecznika.
		Powierzchnia zajętego siedliska	Poprawa oceny wskaźnika do U1 – mniejsza, ale nie więcej niż o 10%, nie mniejsza niż 0,25 ha.
		Zwarcie drzew	Utrzymanie oceny wskaźnika U1 – 71- 80%.
		Zwarcie krzewów	Utrzymanie oceny wskaźnika FV – ≤70%.
		Zwarcie runa	Utrzymanie oceny wskaźnika FV – <85%.
		Gatunki ekspansywne	Poprawa oceny wskaźnika do U1 – 10% - 40%.
		Wojłok i ściółka leśna (martwa materia organiczna)	Utrzymanie oceny wskaźnika FV – 0-2 cm.
		Miejsca do kiełkowania	Utrzymanie oceny wskaźnika U1 – 3- 5%.
Gatunki obce inwazyjne	Utrzymanie oceny wskaźnika U1 – pojedyncze osobniki 1 gatunku.		
2.	9170 Grąd środkowoeuropejski i subkontynentalny (<i>Galio-Carpinetum</i> , <i>Tilio-Carpinetum</i>)	Nie dotyczy – przedmiot ochrony występuje w stopniu niereprezentatywnym.	

3.	*91I0 Ciepłolubne dąbrowy (<i>Quercetalia pubescenti-petraeae</i>)	Nie dotyczy – brak przedmiotu ochrony
----	---	---------------------------------------

Załącznik Nr 5 do zarządzenia
Regionalnego Dyrektora Ochrony Środowiska w Łodzi
z dnia 22 czerwca 2023 r.

DZIAŁANIA OCHRONNE ZE WSKAZANIEM PODMIOTÓW ODPOWIEDZIALNYCH ZA ICH WYKONANIE I OBSZARÓW ICH WDRAŻANIA

Lp.	Przedmiot ochrony	Działania ochronne	Obszar wdrażania działań	Podmiot odpowiedzialny za wykonanie
Dotyczące ochrony czynnej siedliska przyrodniczego oraz gatunku rośliny i jego siedliska.				
1.		Utrzymanie w dobrym technicznym stanie wygradzenia – cały okres obowiązywania planu zadań ochronnych.	Płat gatunku położony w Nadleśnictwie Brzeziny, Leśnictwo Redzeń, oddział 56 b. Lokalizacja przedstawiona w Załączniku nr 6.	Lasy Państwowe Nadleśnictwo Brzeziny w porozumieniu z Regionalną Dyрекcją Ochrony Środowiska w Łodzi.
2.	4068 dzwonecznik wonny <i>Adenophora liliifolia</i>	<p>Działanie priorytetowe</p> <p>1. Przeprowadzenie prześwietlenia siedliska dzwonecznika wonnego, usunięcie nalotu grabu i buka. Usunięcie krzewów w warstwie podszytu.</p> <p>2. Wygradzenie terenu siatką leśną, zabezpieczającą przed wkraczaniem parzystokopytnych.</p> <p>Cały okres obowiązywania planu zadań ochronnych.</p>	<p>Płat gatunku położony w Nadleśnictwie Brzeziny, Leśnictwo Redzeń, oddział 29 f. Lokalizacja przedstawiona w Załączniku nr 6.</p> <p>Obszar poszczególnych działań ustalony na podstawie wcześniejszej wizji lokalnej.</p>	Lasy Państwowe Nadleśnictwo Brzeziny w porozumieniu z Regionalną Dyрекcją Ochrony Środowiska w Łodzi.

3.		Przeprowadzenie introdukcji osobników wyhodowanych w warunkach sztucznych z nasion pochodzących od osobników z populacji znajdujących się w obszarze lub sąsiadujących. Cały okres obowiązywania planu zadań ochronnych.	Płat gatunku położony w Nadleśnictwie Brzeziny, Leśnictwo Redzeń, oddział 29 f. Lokalizacja przedstawiona w Załączniku nr 6.	Regionalna Dyrekcja Ochrony Środowiska w Łodzi w porozumieniu z Lasami Państwowymi Nadleśnictwem Brzeziny.
4.	9170 Grąd środkowoeuropejski i subkontynentalny (<i>Galio-Carpinetum, Tilio-Carpinetum</i>)	Nie dotyczy – przedmiot ochrony występuje w stopniu niereprezentatywnym.		
5.	*9110 Ciepłolubne dąbrowy (<i>Quercetalia pubescenti-petraeae</i>)	Nie dotyczy – brak przedmiotu ochrony		
Dotyczące monitoringu stanu przedmiotów ochrony oraz monitoringu realizacji celów działań ochronnych				
6.	4068 dzwoniecznik wonny <i>Adenophora liliifolia</i>	1. Monitoring co dwa lata zgodnie ze standardami metodyki opracowanymi przez GIOŚ w ramach Państwowego Monitoringu Środowiska (PMSŚ). 2. W trakcie prowadzenia monitoringu stanu zachowania gatunku jednocześnie będzie prowadzony monitoring działań ochronnych: skuteczność introdukcji dzwoniecznika	Płaty gatunku położone w Nadleśnictwie Brzeziny, Leśnictwo Redzeń, oddział 56 b i oddział 29 f.	Regionalna Dyrekcja Ochrony Środowiska w Łodzi.

		wonnego na stanowiskach oraz stanu technicznego wygradzenia.		
7.	9170 Grąd środkowoeuropejski i subkontynentalny (<i>Galio-Carpinetum</i> , <i>Tilio-Carpinetum</i>)	Nie dotyczy – przedmiot ochrony występuje w stopniu niereprezentatywnym.		
8.	*9110 Ciepłolubne dąbrowy (<i>Quercetalia pubescenti-petraeae</i>)	Nie dotyczy – brak przedmiotu ochrony		

Załącznik Nr 6 do zarządzenia
Regionalnego Dyrektora Ochrony Środowiska w Łodzi
z dnia 22 czerwca 2023 r.

OBSZARY WDRAŻANIA DZIAŁAŃ OCHRONY CZYNNEJ I MONITORINGU STANU OCHRONY

