

**Zarządzenie**  
**Regionalnego Dyrektora Ochrony Środowiska w Szczecinie**  
**z dnia 23 grudnia 2021 r.**  
**zmieniające zarządzenie w sprawie uznania za rezerwat przyrody**  
**„Nad Płociczną”**

Na podstawie art. 13 ust. 3 ustawy z dnia 16 kwietnia 2004 r. o ochronie przyrody (Dz. U. z 2021 r. poz. 1098 i 1718) zarządza się, co następuje.

§ 1. W zarządzeniu Nr 9/2010 Regionalnego Dyrektora Ochrony Środowiska w Szczecinie z dnia 22 marca 2010 r. w sprawie uznania za rezerwat przyrody „Nad Płociczną” (Dz. Urz. Woj. Zach. Nr 70 poz. 1287) zmienionym zarządzeniem Regionalnego Dyrektora Ochrony Środowiska w Szczecinie z dnia 29 kwietnia 2016 r. zmieniającego zarządzenie w sprawie uznania za rezerwat przyrody „Nad Płociczną” (Dz. Urz. Woj. Zach. poz. 1792) wprowadza się następujące zmiany:

- 1) w § 2 uchyla się ust. 1 pkt 1;
- 2) załącznik nr 2 do zarządzenia otrzymuje brzmienie określone w załączniku nr 1 do niniejszego zarządzenia;
- 3) załącznik nr 3 do zarządzenia otrzymuje brzmienie określone w załączniku nr 2 do niniejszego zarządzenia.

§ 2. Zarządzenie wchodzi w życie po upływie 14 dni od dnia ogłoszenia.

REGIONALNY DYREKTOR  
OCHRONY ŚRODOWISKA  
w Szczecinie  
*Aleksandra Stodolna*

Załącznik nr 1 do zarządzenia  
Regionalnego Dyrektora Ochrony Środowiska w Szczecinie  
z dnia 2<sup>9</sup> grudnia 2021 r.

Lokalizacja rezerwatu przyrody „Nad Płociczną”.



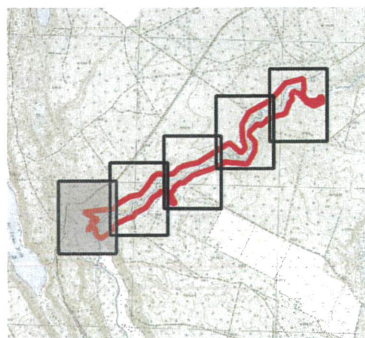
Objaśnienia

 granica rezerwatu

0 50 100 m

Skala: 1:2 500

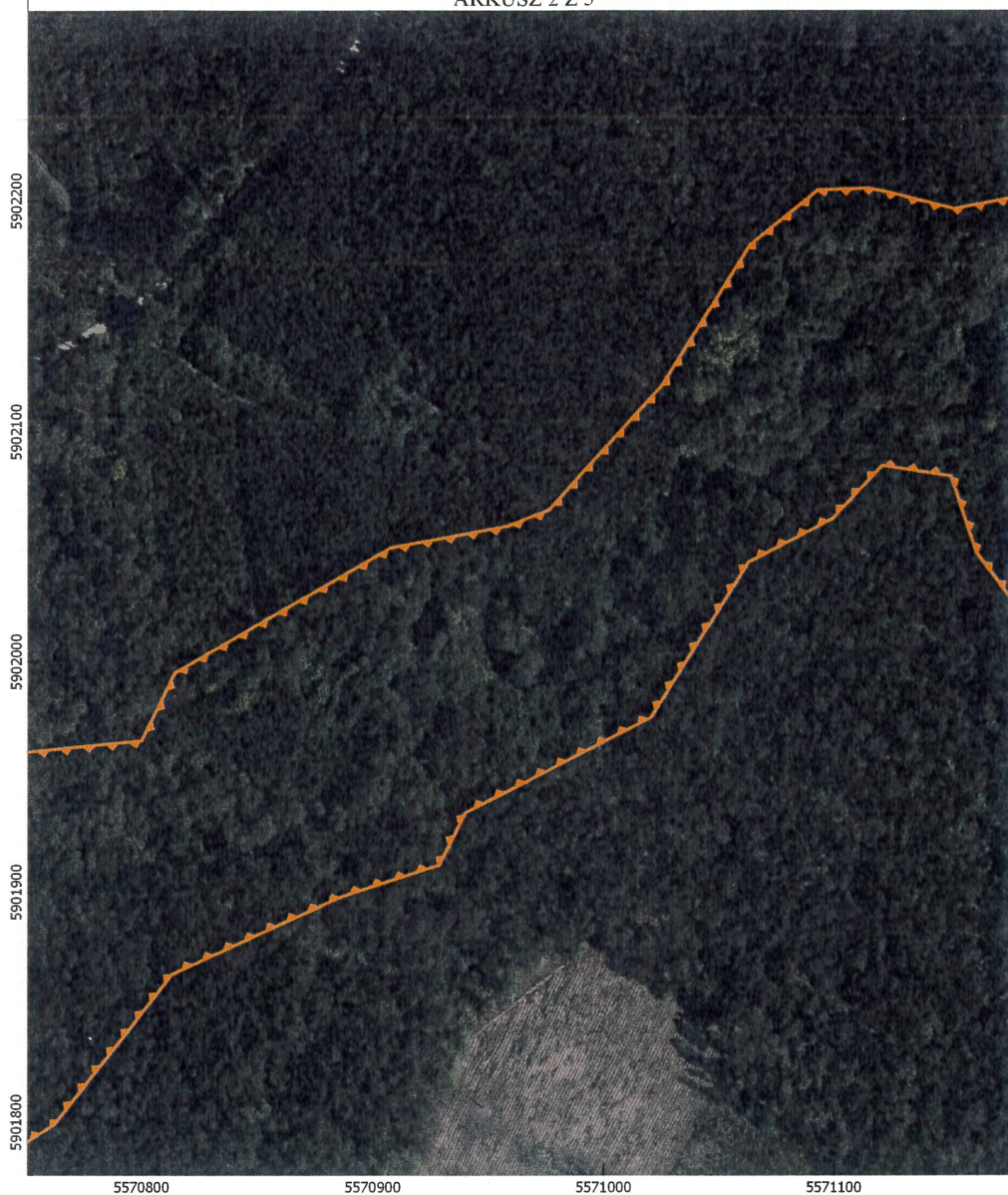
Układ współrzędnych: PL-1992



- Ortofotomapa: Główny Urząd Geodezji i Kartografii, usługa przeglądanía (08 XII 2020); aktualność podkładu (27 V 2017)
- Mapa topograficzna: Główny Urząd Geodezji i Kartografii, usługa przeglądanía (08 XII 2020); aktualność podkładu (08 VII 2013)



PRZEBIEG GRANICY REZERWATU PRZYRODY "NAD PŁOCICZNĄ"  
ARKUSZ 2 Z 5



Objaśnienia

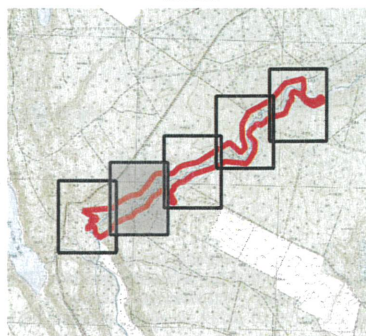
 granica rezerwatu

0 50 100 m

Skala: 1:2 500

Układ współrzędnych: PL-1992

- Ortofotomapa: Główny Urząd Geodezji i Kartografii, usługa przeglądanania (08 XII 2020); aktualność podkładu (27 V 2017)
- Mapa topograficzna: Główny Urząd Geodezji i Kartografii, usługa przeglądanania (08 XII 2020); aktualność podkładu (08 VII 2013)



PRZEBIEG GRANICY REZERWATU PRZYRODY "NAD PŁOCICZNĄ"  
ARKUSZ 3 Z 5



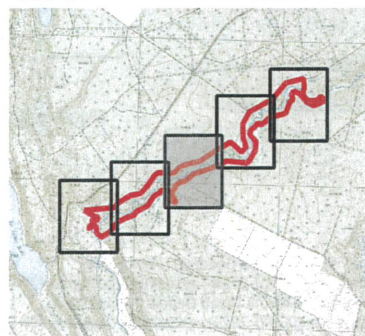
Objaśnienia

 granica rezerwatu

0 50 100 m

Skala: 1:2 500

Układ współrzędnych: PL-1992



- Ortofotomapa: Główny Urząd Geodezji i Kartografii, usługa przeglądania (08 XII 2020); aktualność podkładu (27 V 2017)
- Mapa topograficzna: Główny Urząd Geodezji i Kartografii, usługa przeglądania (08 XII 2020); aktualność podkładu (08 VII 2013)



PRZEBIEG GRANICY REZERWATU PRZYRODY "NAD PŁOCICZNĄ"  
ARKUSZ 4 Z 5



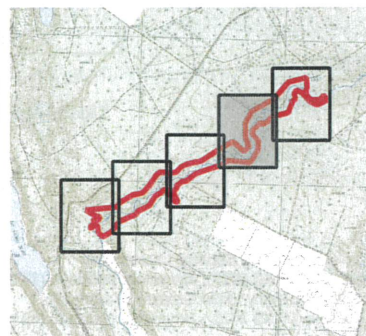
Objaśnienia

 granica rezerwatu

0 50 100 m

Skala: 1:2 500

Układ współrzędnych: PL-1992



- Ortofotomapa: Główny Urząd Geodezji i Kartografii, usługa przeglądarki (08 XII 2020); aktualność podkładu (27 V 2017)
- Mapa topograficzna: Główny Urząd Geodezji i Kartografii, usługa przeglądarki (08 XII 2020); aktualność podkładu (08 VII 2013)

PRZEBIEG GRANICY REZERWATU PRZYRODY "NAD PŁOCICZNĄ"  
ARKUSZ 5 Z 5



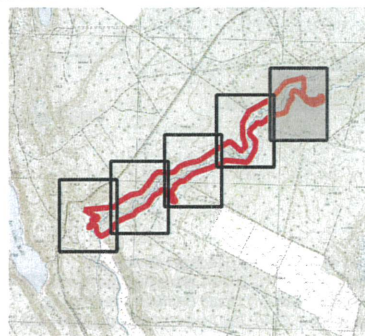
Objaśnienia

 granica rezerwatu

0 50 100 m

Skala: 1:2 500

Układ współrzędnych: PL-1992



- Ortofotomapa: Główny Urząd Geodezji i Kartografii, usługa przeglądania (08 XII 2020); aktualność podkładu (27 V 2017)
- Mapa topograficzna: Główny Urząd Geodezji i Kartografii, usługa przeglądania (08 XII 2020); aktualność podkładu (08 VII 2013)

REGIONALNY DYREKTOR  
OCHRONY ŚRODOWISKA  
w Szczecinie  
*Aleksandra Stodulna*



**Załącznik nr 2 do zarządzenia  
Regionalnego Dyrektora Ochrony Środowiska w Szczecinie  
z dnia 19 grudnia 2021 r.**

Opis przebiegu granicy rezerwatu przyrody „Nad Płociczną” w postaci wykazu współrzędnych punktów załamania granic według układu współrzędnych płaskich prostokątnych PL-1992.

Lp.	X	Y	Lp.	X	Y	Lp.	X	Y
1	<b>303788,31</b>	<b>601669,85</b>	38	304731,62	602249,46	75	304763,57	602223,25
2	303763,65	601669,65	39	304763,57	602223,25	76	304900,27	602353,53
3	303762,09	601662,22	40	304810,26	602179,83	77	304873,20	602330,72
4	303756,03	601659,09	41	304840,56	602213,83	78	304868,56	602300,80
5	303753,86	601645,42	42	304834,42	602242,09	79	304909,97	602254,29
6	303744,37	601658,56	43	304822,13	602277,31	80	304907,13	602192,47
7	303783,40	601697,60	44	304818,86	602375,60	81	304866,29	602121,00
8	303762,66	601697,68	45	304866,69	602460,45	82	304849,84	602105,11
9	303770,97	601709,77	46	305011,51	602539,02	83	304698,96	602119,30
10	303801,99	601708,51	47	305022,81	602545,15	84	304663,23	602091,51
11	303812,91	601729,25	48	305023,69	602546,18	85	304473,21	602027,41
12	303788,25	601733,42	49	305120,29	602659,01	86	304403,11	601971,33
13	303714,70	601776,79	50	305245,25	602690,47	87	304389,56	601979,37
14	303756,87	601780,96	51	305250,88	602611,74	88	304345,02	601945,73
15	303880,15	601792,79	52	305243,54	602608,48	89	304341,62	601927,58
16	303931,81	601797,75	53	305243,89	602582,39	90	304323,47	601907,72
17	303946,30	601827,18	54	305247,74	602566,09	91	304326,31	601877,66
18	303983,55	601848,87	55	305279,77	602536,20	92	304348,99	601840,79
19	304039,89	601881,68	56	305333,51	602537,79	93	304346,72	601830,02
20	304063,75	601886,14	57	305354,62	602548,32	94	304327,44	601836,26
21	304082,16	601889,58	58	305366,17	602569,58	95	304295,11	601879,36
22	304090,27	601891,10	59	305391,74	602535,25	96	304283,76	601912,83
23	304108,29	601898,06	60	305352,94	602514,89	97	304253,70	601917,37
24	304157,45	601952,04	61	305316,03	602501,26	98	304231,58	601894,11
25	304195,93	602013,15	62	305268,33	602526,81	99	304195,28	601875,39
26	304225,42	602036,90	63	305242,21	602554,07	100	304152,74	601807,90
27	304247,53	602037,72	64	305210,40	602588,14	101	304072,19	601766,49
28	304255,73	602036,08	65	305175,76	602602,91	102	304060,85	601743,80
29	304285,21	602028,71	66	305159,30	602578,49	103	304017,74	601729,62
30	304339,68	602038,95	67	305170,65	602545,55	104	303945,14	601696,15
31	304372,86	602074,17	68	305149,07	602526,81	105	303894,09	601630,93
32	304377,97	602076,67	69	305120,11	602451,85	106	303830,51	601590,61
33	304407,26	602090,96	70	305101,94	602442,77	107	303823,06	601601,11
34	304451,49	602103,66	71	305077,20	602438,46	108	303801,78	601616,80
35	304510,06	602113,49	72	305075,82	602438,22	109	303795,31	601660,98
36	304530,84	602126,60	73	304998,58	602414,94	110	303793,66	601667,73
37	304647,67	602200,31	74	304980,41	602393,36	111	<b>303788,31</b>	<b>601669,85</b>