



DZIENNIK URZĘDOWY

WOJEWÓDZTWA LUBELSKIEGO

Lublin, dnia 3 lipca 2014 r.

Poz. 2329

ZARZĄDZENIE REGIONALNEGO DYREKTORA OCHRONY ŚRODOWISKA W LUBLINIE

z dnia 18 czerwca 2014 r.

w sprawie ustanowienia planu zadań ochronnych dla obszaru Natura 2000 Polichna PLH060078

Na podstawie art. 28 ust. 5 ustawy z dnia 16 kwietnia 2004 r. o ochronie przyrody (Dz. U. z 2013r. poz. 627, 628 i 842) zarządza się, co następuje:

§ 1. 1. Ustanawia się plan zadań ochronnych dla obszaru Natura 2000 Polichna PLH060078, zwanego dalej: „obszarem Natura 2000”.

2. Plan zadań ochronnych obejmuje cały obszar Natura 2000.

§ 2. Opis granic obszaru Natura 2000, w postaci geograficznych punktów ich załamania, określa załącznik nr 1 do zarządzenia.

§ 3. Mapę obszaru Natura 2000 stanowi załącznik nr 2 do zarządzenia.

§ 4. Identyfikację istniejących i potencjalnych zagrożeń dla zachowania właściwego stanu ochrony siedlisk przyrodniczych będących przedmiotami ochrony, określa załącznik nr 3 do zarządzenia.

§ 5. Cele działań ochronnych określa załącznik nr 4 do zarządzenia.

§ 6. Działania ochronne ze wskazaniem podmiotów odpowiedzialnych za ich wykonanie i obszarów ich wdrażania, określa załącznik nr 5 do zarządzenia.

§ 7. Zarządzenie wchodzi w życie po upływie 14 dni od dnia ogłoszenia w Dzienniku Urzędowym Województwa Lubelskiego.

Regionalny Dyrektor
Ochrony Środowiska
w Lublinie

Beata Sielewicz

Załącznik Nr 1 do Zarządzenia
Regionalnego Dyrektora Ochrony Środowiska w Lublinie
z dnia 18 czerwca 2014 r.

**Opis granic obszaru Natura 2000 Wykaz współrzędnych geograficznych punktów załamania granic
[PL - 1992]**

Lp.	X	Y
1	729337.547825	337785.130333
2	729394.913433	337695.135674
3	729431.934406	337740.612762
4	729437.383273	337735.165506
5	729475.517101	337767.849039
6	729518.943172	337784.840479
7	729597.321129	337768.838541
8	729655.189584	337740.272933
9	729693.422332	337691.587461
10	729724.846056	337627.839579
11	729768.948083	337598.584318
12	729852.593554	337545.111259
13	729867.45635	337513.137368
14	729999.012284	337482.122994
15	730109.646547	337551.767905
16	730157.886746	337488.159952
17	730199.301434	337476.885632
18	730256.617583	337332.438407
19	730272.189308	337310.909254
20	730348.341556	337231.479272
21	730566.428141	337325.172068
22	730652.200401	337187.681339
23	730976.585236	336683.605301

24	731259.374029	336240.468562
25	730498.552236	335563.019873
26	730435.869654	335572.784953
27	730320.231666	335622.329991
28	730263.682151	335656.013021
29	730328.771797	335739.850782
30	730165.874571	335802.779078
31	730175.164848	335893.943148
32	730150.550147	335937.171369
33	730125.490303	335995.182142
34	730045.496645	336066.836041
35	730044.433251	336072.023428
36	730058.381032	336112.11323
37	730062.692314	336124.526975
38	730054.646785	336165.40638
39	730065.577493	336187.585205
40	730079.005942	336232.762444
41	730090.818691	336261.328052
42	730087.331746	336288.944139
43	730096.861081	336325.795572
44	730088.238516	336366.475077
45	730021.417763	336375.610475
46	730012.48195	336374.561004
47	730003.249376	336370.822887
48	730017.81541	336395.280565
49	729985.715729	336395.750328
50	729862.22181	336409.993152
51	729844.646946	336412.112085

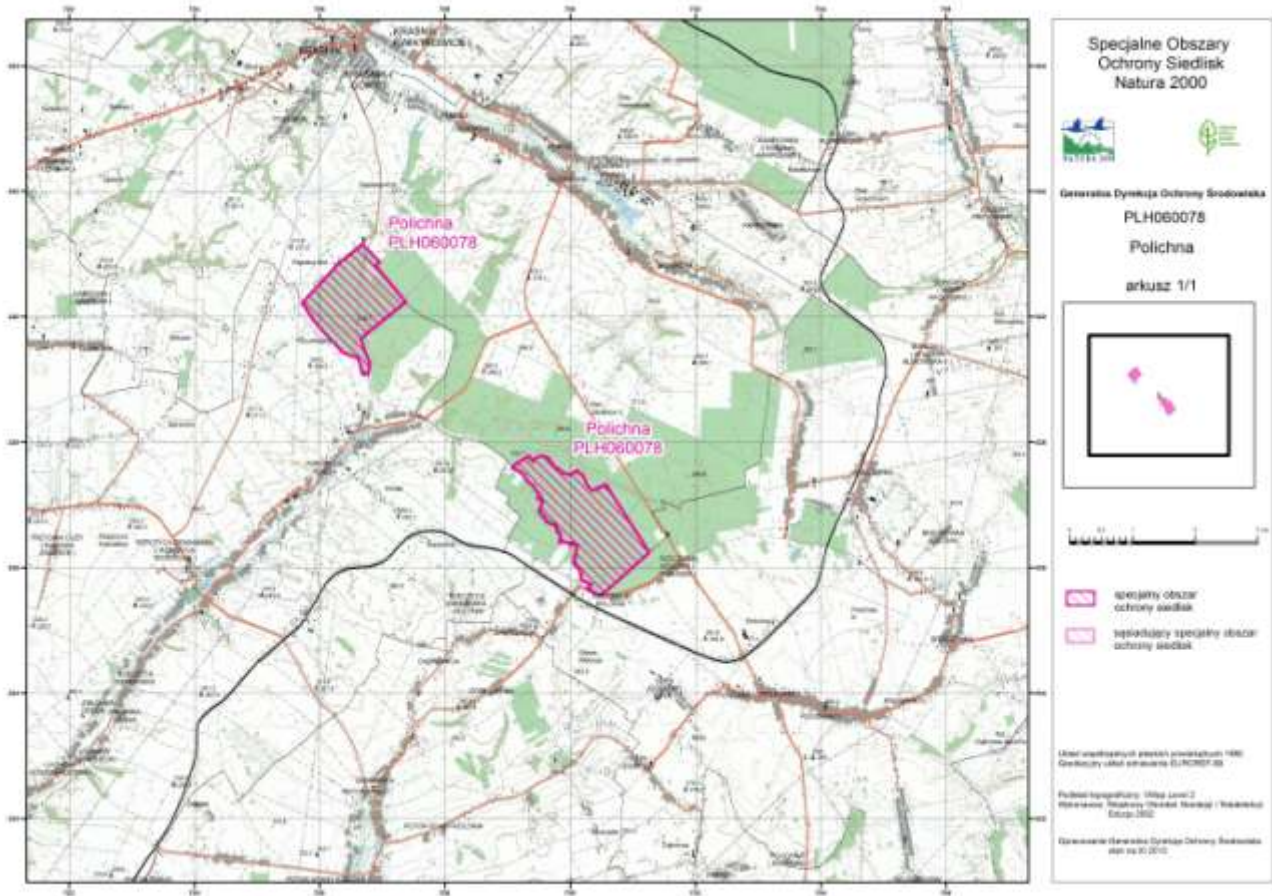
52	729837.12075	336400.86775
53	729824.632045	336416.389929
54	729832.240675	336459.768075
55	729835.892488	336486.484614
56	729835.892488	336500.597504
57	729839.758628	336534.480433
58	729824.022035	336554.93013
59	729789.688401	336571.691686
60	729773.506667	336632.760918
61	729757.943185	336671.511395
62	729722.65332	336686.68375
63	729680.645109	336698.187954
64	729607.98805	336737.168315
65	729588.904649	336775.808848
66	729579.746266	336801.975664
67	729525.39773	336846.373296
68	729518.341406	336874.60907
69	729496.636614	336898.057257
70	729511.285081	336934.588851
71	729532.454054	336976.92752
72	729540.268769	337032.579482
73	729544.711945	337045.732855
74	729535.759646	337071.349949
75	729472.434081	337110.330309
76	729491.822486	337159.055761
77	729499.241518	337177.666384
78	729448.717906	337227.811121
79	729433.65727	337259.195309

80	729425.587011	337290.609482
81	729378.467911	337330.439414
82	729331.332324	337361.513759
83	729307.756287	337395.636567
84	729288.994378	337414.44709
85	729266.803227	337466.850688
86	729252.649362	337478.125008
87	729249.261337	337480.913603
88	729247.027384	337483.472314
89	729239.138479	337489.199428
90	729218.431135	337506.180873
91	729190.263541	337524.731527
92	729169.333626	337539.943862
93	729142.369564	337563.362064
94	729138.833158	337558.514506
95	729124.81943	337567.669893
96	729117.977433	337573.536937
97	729098.465378	337594.386433
98	729087.600616	337594.386433
99	729093.643006	337605.530818
100	729075.944492	337620.863094
101	729337.547825	337785.130333
102	726766.185317	339083.056414
103	726682.358492	339083.056414
104	726611.416053	339344.234827
105	726369.588564	339431.290967
106	726095.513013	339718.266383
107	725898.826216	339943.972668

108	725718.263449	340224.501333
109	726166.447208	340704.929285
110	726301.877527	340853.254556
111	726682.358492	341153.123476
112	726953.202642	340875.823185
113	726891.937919	340811.335675
114	727372.377983	340234.166463
115	726656.556745	339660.225625
116	726672.680776	339602.184867
117	726717.821468	339444.194466
118	726775.863033	339315.219446
119	726798.433378	339270.072192
120	726766.185317	339083.056414

Załącznik Nr 2 do Zarządzenia
 Regionalnego Dyrektora Ochrony Środowiska w Lublinie
 z dnia 18 czerwca 2014 r.

Mapa obszaru Natura 2000 Polichna PLH060078



Załącznik Nr 3 do Zarządzenia

Regionalnego Dyrektora Ochrony Środowiska w Lublinie

z dnia 18 czerwca 2014 r.

Identyfikacja istniejących i potencjalnych zagrożeń dla zachowania właściwego stanu ochrony siedlisk przyrodniczych oraz gatunków roślin i zwierząt i ich siedlisk będących przedmiotami ochrony

Lp.	Przedmiot ochrony	Zagrożenia		Opis zagrożenia
		istniejące	potencjalne	
1.	9170 Grąd środkowoeuropejski i subkontynentalny (Galio – Carpinetum, Tilio – Carpinetum)	B02 Gospodarka leśna i plantacyjna i użytkowanie lasów i plantacji B02.04 Usuwanie martwych i umierających drzew E03.01 Pozbywanie się odpadów z gospodarstw domowych / obiektów rekreacyjnych I01 Obce gatunki inwazyjne	I01 Obce gatunki inwazyjne	<i>Istniejące</i> B02 Gospodarka leśna i plantacyjna i użytkowanie lasów i plantacji Wykonywane zabiegi pielęgnacyjne i hodowlane ukierunkowane były na protegowanie gatunków o większym znaczeniu gospodarczym, to jest dębu oraz obcych siedliskowo modrzewia i sosny kosztem gatunków charakterystycznych dla siedliska lipy i klonu (oddz. 187df, 188abcd, 189a, 190a, 191c, 192d, 195c). Krótki czas odnowienia i duża powierzchnia gniazd bez osłony (rębnia IIIB – oddz.191d) stwarza dogodne warunki dla rozwoju światłolubnych gatunków ekspansywnych (nawłoc późna, trzcinnik, jeżyna), a do składu odnowień wprowadzany jest modrzew, gatunek obcy geograficznie. E03.01 Pozbywanie się odpadów z gospodarstw domowych / obiektów rekreacyjnych Wzdłuż dróg i w pobliżu terenów zabudowanych znajdują się odpady plastikowe i szklane. B02.04 Usuwanie martwych i umierających drzew W miejscach łatwo dostępnych (oddz. 188abcd, 189a) martwe drewno usuwane było w całości. I01 Obce gatunki inwazyjne Występowanie robinii akacjowej. <i>Potencjalne</i> I01 Obce gatunki inwazyjne Rozprzestrzenienie się gatunków inwazyjnych: dębu czerwonego, czeremchy amerykańskiej.
2.	9130 Żyzne buczyny (Dentario- glandulosae- Fagenion, Galio odorati-Fagenion)	B02 Gospodarka leśna i plantacyjna i użytkowanie lasów i plantacji B02.04 Usuwanie martwych i umierających	X Brak zagrożeń i nacisków	<i>Istniejące</i> B02 Gospodarka leśna i plantacyjna i użytkowanie lasów i plantacji Dotychczasowy sposób zagospodarowania doprowadził do nadmiernej dominacji jednego gatunku - buka pospolitego i uproszczenia wiekowej i przestrzennej struktury drzewostanów. Stosowana rębnia (IIIB – oddz.208) i zbyt krótki okres odnowienia nie sprzyja poprawia różnorodności strukturalnej i gatunkowej. B02.04 Usuwanie martwych i umierających drzew

		drzew E03.01 Pozbywanie się odpadów z gospodarstw domowych / obiektów rekreacyjnych I01 Obce gatunki inwazyjne		W wielu miejscach martwe drewno usuwane było w całości. E03.01 Pozbywanie się odpadów z gospodarstw domowych / obiektów rekreacyjnych Wzdłuż dróg i w pobliżu terenów zabudowanych znajdują się odpady plastikowe i szklane. I01 Obce gatunki inwazyjne Występowanie barszczu Sosnowskiego.
--	--	---	--	---

Załącznik Nr 4 do Zarządzenia
Regionalnego Dyrektora Ochrony Środowiska w Lublinie
z dnia 18 czerwca 2014 r.

Cele działań ochronnych

Lp.	Przedmiot ochrony	Cele działań ochronnych
1.	9170 Grąd środkowoeuropejski i subkontynentalny (Galio-Carpinetum, Tilio-Carpinetum)	Zmniejszenie udziału gatunków obcych ekologicznie (sosna pospolita) w drzewostanie. Zmniejszenie udziału gatunków obcych geograficznie w drzewostanie (modrzew europejski) i zapobieganie ich rozprzestrzenianiu (robinia akacjowa). Zwiększenie udziału martwego drewna. Zwiększenie różnorodności gatunkowej drzewostanu właściwego dla dojrzałego grądu do poziomu minimum 2-3 gatunki. Zwiększenie udziału łącznego graba, klonu i lipy w drzewostanie.
2.	9130 Żyzne buczyny (Dentario-glandulosae-Fagenion, Galio odorati-Fagenion)	Zmniejszenie udziału gatunków obcych ekologicznie w drzewostanie (sosna pospolita) i zmniejszenie udziału gatunków obcych geograficznie (modrzew europejski) w drzewostanie i zapobieganie ich rozprzestrzenianiu. Zwiększenie udziału martwego drewna. Poprawa struktury pionowej i przestrzennej drzewostanu do poziomu 10-50% powierzchni udziału zwartego starego drzewostanu (struktura zróżnicowana). Likwidacja ekspansywnych gatunków obcych w podszycie i runie.

Załącznik Nr 5 do Zarządzenia
Regionalnego Dyrektora Ochrony Środowiska w Lublinie
z dnia 18 czerwca 2014 r.

Działania ochronne ze wskazaniem podmiotów odpowiedzialnych za ich wykonanie i obszarów ich wdrażania

Przedmiot ochrony	Działania ochronne	Obszar wdrażania	Podmiot odpowiedzialny za wykonanie
<p>9170 Grąd środkowoeuropejski i subkontynentalny (Galio – Carpinetum, Tilio – Carpinetum)</p>	<p>Działania dotyczące ochrony czynnej siedlisk przyrodniczych, gatunków roślin i zwierząt oraz ich siedlisk oraz związane z utrzymaniem lub modyfikacją metod gospodarowania</p>	<p>RDLP – Lublin [05] Nadleśnictwo – Kraśnik [09] Obręb – Dzierzkowice [1] Leśnictwo – Mosty [02] Oddz.: 188b,c,d, 189c, 190a, 192b, 212b 217b, 221c,d, 222d</p> <p>RDLP – Lublin [05] Nadleśnictwo – Kraśnik [09] Obręb – Dzierzkowice [1] Leśnictwo – Mosty [02] Oddz.: 191c,d 221c,d</p> <p>RDLP – Lublin [05] Nadleśnictwo – Kraśnik [09] Obręb – Dzierzkowice [1] Leśnictwo – Mosty [02] Oddz.: 187d,f, 188a, 190a Inne miejsca występowania</p>	<p>Nadleśnictwo Kraśnik</p>
	<p>Zmniejszenie udziału sosny i modrzewia w drzewostanie Usuwanie sosny i modrzewia w cięciach pielęgnacyjnych i odnowieniowych.</p>		
	<p>Wprowadzenie gatunków domieszkowych Podsadzenia i nasadzenia lipy drobnolistnej i klonu pospolitego.</p>		
<p>Zapobieganie rozprzestrzenianiu się robinii akacjowej Utrzymywanie dużego zwarcia drzewostanu w bezpośrednim sąsiedztwie osobników tego gatunku.</p>			

	<p>Zwiększenie udziału martwego drewna Pozostawianie martwego drewna (leżącego i stojącego) w drzewostanie.</p>	<p>Cały obszar siedliska RDLP – Lublin [05] Nadleśnictwo – Kraśnik [09] Obręb – Dzierzkowice [1] Leśnictwo – Mosty [02] Oddz.: 187d, 187f, 188a, 188b, 188c, 188d, 189a, 190a, 191c, 191d, 192b, 195c, 221c, 221d, 221g, 222b</p>	
<p>Działania dotyczące monitoringu stanu przedmiotów ochrony oraz realizacji celów działań ochronnych</p>			
	<p>Monitoring stanu ochrony Ocena stanu ochrony z zastosowaniem metodyki Państwowego Monitoringu Środowiska opracowanej przez Główny Inspektorat Ochrony Środowiska dokonana w 4 i 9 roku obowiązywania Planu Zadań Ochronnych. Parametr: struktura i funkcje</p>	<p>Współrzędne geograficzne [PL-1992] wierzchołków transektu: Trasekt1 P: 726424.954, 340693.532 K: 726490.680, 340503.481 Trasekt2 P: 726446.759, 340194.080 K: 726597.613, 340131.331 Trasekt3 P: 726273.491, 339731.291 K: 726488.240, 339728.602</p>	<p>Regionalna Dyrekcja Ochrony Środowiska w Lublinie</p>
	<p>Monitoring realizacji działań ochronnych z związanych utrzymaniem lub modyfikacją metod gospodarowania Co trzy lata od momentu zatwierdzenia Planu Zadań Ochronnych wystąpienie do Nadleśnictwa Kraśnik o przedstawienie informacji z wykonanych zabiegów gospodarczych w obrębie siedliska.</p>	<p>Cały obszar siedliska</p>	<p>Regionalna Dyrekcja Ochrony Środowiska w Lublinie</p>
<p>Działania dotyczące uzupełnienia stanu wiedzy o przedmiotach ochrony i uwarunkowaniach ich ochrony</p>			
<p>Brak potrzeby</p>			

<p>9130 Żyzne buczyny (Dentario glandulosaceae-Fagion, Galio odorati-Fagion)</p>	<p>Działania dotyczące ochrony czynnej siedlisk przyrodniczych, gatunków roślin i zwierząt oraz ich siedlisk oraz związane z utrzymaniem lub modyfikacją metod gospodarowania</p>		
	<p>Likwidowanie nowych ognisk gatunków inwazyjnych, a szczególności Barszczu Sosnowskiego Wykaszanie wykonywać ręcznie za pomocą kosi w miejscach pojawienia się nowego ogniska inwazyjnego (w miesiącach maj-sierpień).</p>	<p>Wszystkie stanowiska w obrębie ostoj</p>	<p>Regionalna Dyrekcja Ochrony Środowiska w Lublinie</p>
	<p>Poprawa różnorodności strukturalnej i gatunkowej, wprowadzenie gatunków domieszkowych. Rozpoczęcie odnowienia rębnią stopniową gniazdową udoskonaloną (IVD) z zachowaniem bardzo długiego okresu odnowienia i pozostawieniem przestojów, począwszy od kęp gatunków obcych ekologicznie i geograficznie (sosny i modrzewia).</p>	<p>RDLP – Lublin [05] Nadleśnictwo – Kraśnik [09] Obręb – Dzierzkowice [1] Leśnictwo – Mosty [02] Oddz.: 208c, 209a, 212c,d,f, 213b, 214a,b, 217a, 218a,b, 219c,f, 221a,b, 222a,c, 223a</p>	<p>Nadleśnictwo Kraśnik</p>
<p>Zmniejszenia udziału sosny i modrzewia w drzewostanie Usuwanie sosny i modrzewia w cięciach pielęgnacyjnych.</p>	<p>RDLP – Lublin [05] Nadleśnictwo – Kraśnik [09] Obręb – Dzierzkowice [1] Leśnictwo – Mosty [02] Oddz.: 213d 219a,d,h 223c</p>	<p>Nadleśnictwo Kraśnik</p>	
<p>Zwiększenie udziału martwego drewna Pozostawianie martwego drewna (leżącego i stojącego) w drzewostanie.</p>	<p>Cały obszar siedliska RDLP – Lublin [05] Nadleśnictwo – Kraśnik [09] Obręb – Dzierzkowice [1] Leśnictwo – Mosty [02] Oddz.: 208b, 209a, 212c, 212d, 212f, 213b, 213d, 214b, 217a,</p>	<p>Nadleśnictwo Kraśnik</p>	

		218a, 218b, 219b, 219c, 219d, 219f, 219g, 219h, 221a, 221b, 222a, 223a, 223b, 223c, 223d	
Działania dotyczące monitoringu stanu przedmiotów ochrony oraz realizacji celów działań ochronnych			
	Monitoring stanu ochrony Ocena stanu ochrony z zastosowaniem metodyki Państwowego Monitoringu Środowiska opracowanej przez Główny Inspektorat Ochrony Środowiska dokonana w 4 i 9 roku obowiązywania Planu Zadań Ochronnych. Parametr: struktura i funkcje	Współrzędne geograficzne [PL-1992] wierzchołków transektu: Transekt1 P: 730146.400, 337473.986 K: 730180.026, 337261.304 Transekt2 P: 730328.314, 336782.190 K: 730230.924, 336590.823 Transekt3 P: 730153.760, 336011.133 K: 730240.008, 335839.950	Regionalna Dyrekcja Ochrony Środowiska w Lublinie
	Monitoring realizacji działań ochronnych z związanych utrzymaniem lub modyfikacją metod gospodarowania Co trzy lata od momentu zatwierdzenia Planu Zadań Ochronnych wystąpienie do Nadleśnictwa Kraśnik o przedstawienie informacji z wykonanych zabiegów gospodarczych w obrębie siedliska.	Cały obszar siedliska	Regionalna Dyrekcja Ochrony Środowiska w Lublinie
Działania dotyczące uzupełnienia stanu wiedzy o przedmiotach ochrony i uwarunkowaniach ich ochrony			
	Brak potrzeby		