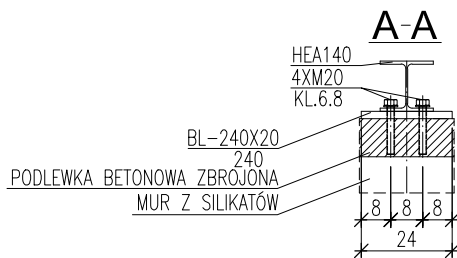
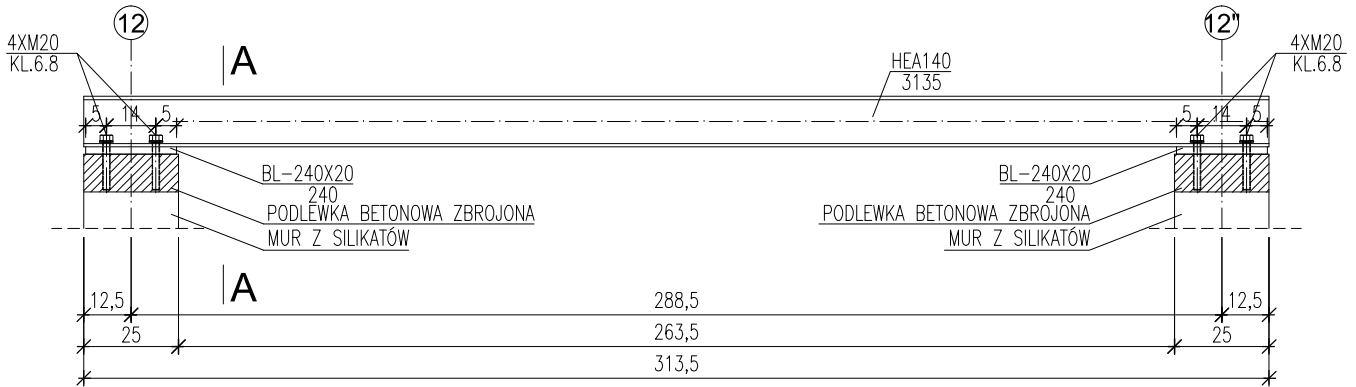


B1 HEA140, szt.1 -skala 1:20-



ZESTAWIENIE STALI – BELKA B1

PRZEKRÓJ [mm]	GATUNEK STALI	ILOŚĆ	DŁUGOŚĆ [mm]	MASA		
				JEDNOSTKOWA [kg/m]	ELEMENTU [kg]	CAŁKOWITA [kg]
HEA140	S235	1	3135	24,65	77,28	77,28
BLACHA 240X20	S235	2	240	—	9,04	18,08
MASA ŁĄCZNA ELEMENTÓW [kg]						95,36
DODATEK NA SPOINY : 2,0% [kg]						1,91
MASA CAŁKOWITA ELEMENTÓW [kg]						97,27

UWAGA:

- Jeśli nie opisano spoiny na rysunku, elementy należy spawać na spoiny pachwinowe o gr. spoiny takiej jak grubość cieńszej ścianki spawanego elementu (profile zamknięte) lub 0,7 grubość cieńszej ścianki spawanego elementu (profile walcowane).

NAZWA :

BUDOWA BUDYNKU JEDNOSTKI RATOWNICZO-GAŚNICZEJ W BIAŁYMSTOKU, MURU OPOROWEGO, ŚCIANY WOLNOSTOJĄCEJ, DWÓCH FUNDAMENTÓW, 19 MIEJSC POSTOJOWYCH WRAZ Z ZAGOSPODAROWANIEM TERENU ORAZ INSTALACJAMI DOZIEMNYMI : KANALIZACJI DESZCZOWEJ WRAZ ZE ZBIORNIKIEM SZCZELNYM NA DESZCZÓWKĘ O POJ. CZYNNEJ 116M³ I ELEKTRYCZNĄ OŚWIETLENIA TERENU

LOKALIZACJA :

UL. PLAŻOWA, NR EWID. DZ. 1245/22,
JEDN. EWID.: BIAŁYSTOK,
OBRĘB: 20- PRZEMYSŁOWY
IDENTYFIKATOR DZIAŁKI: 206101_1.0020.1245/22

BRANŻA:
konstrukcja

DATA:
15.06.2022

PROJEKT WYKONAWCZY

SKALA :
1:20

RYSUNEK :

BELKA B1

NR RYSUNKU:

K22

PROJEKTANT: konstrukcja
mgr inż. Anna Łubko

PDL/0001/POOK/11

SPRAWDZAJĄCY: konstrukcja
mgr inż. Krzysztof Leszczyński

PDL/0008/PWOK/10

AIONI

AIONI SP Z O.O.
ul. Elektryczna 1/210/2
15-080 Białystok

www.aioni.pl
kicinski@aioni.pl
tel. (85) 307 60 70