

## Wykaz powierzchni

## Część 1 zamówienia

## Spółdzielcza 18

## Piwnica

1.	0/1	10,1	Archiwum	sprzątanie wg potrzeb do 4 razy w roku	
2.	0/4	13,5	pom.gospodarcze	sprzątanie wg potrzeb do 4 razy w roku	
3.	0/5	0,9	gospodarcze	sprzątanie wg potrzeb do 4 razy w roku	udostępnione firmie sprzątającej na życzenie
4.	0/6	2,4	gospodarcze	sprzątanie wg potrzeb do 4 razy w roku	
5.	0/7	10,6	pokój leśniczych	<b>codziennie</b>	
6.	0/8	13,1	kotłownia	sprzątanie wg potrzeb do 4 razy w roku	
7.	0/9	13,1	Archiwum	sprzątanie wg potrzeb do 4 razy w roku	

## i ciągi komunikacyjne

8.	0/2	2,6	komunikacja	<b>codziennie</b>	
9.	0/3	7,8	komunikacja	<b>codziennie</b>	
10.	0/10	11,3	komunikacja	<b>codziennie</b>	

## Parter

11.	1/1	22	biuro	<b>codziennie</b>	
12.	1/2	15,2	biuro	<b>codziennie</b>	
13.	1/3	15,5	biuro	<b>codziennie</b>	
14.	1/6	12	biuro	<b>codziennie</b>	
15.	1/7	7	biuro	<b>codziennie</b>	
16.	1/8	14,4	biuro	<b>codziennie</b>	
17.	1/9	9,7	biuro	<b>codziennie</b>	
18.	1/5	2,2	Toaleta	codziennie	
19.	1/11	20,6	biuro	<b>codziennie</b>	

## i ciągi komunikacyjne

20.	1/4	2,7	komunikacja	codziennie	
21.	1/10	2,7	komunikacja	codziennie	
22.	1/12	2,4	komunikacja	codziennie	
23.	1/13	26,7	komunikacja	codziennie	

## I Piętro (Poddasze)

24.	2/1	15	biuro	codziennie	
25.	2/2	13,6	biuro	sprzątanie wg potrzeb 2 razy w tygodniu w obecności użytkownika	
26.	2/3	8,5	biuro	codziennie	
27.	2/4	1,5	biuro	codziennie	
28.	2/5	3,3	Toaleta	codziennie	
29.	2/6	8,4	biuro	codziennie	
30.	2/7	28	biuro	codziennie	
31.	2/8	21,2	biuro	codziennie	

## i ciągi komunikacyjne

32.	2/9	22,9	komunikacja	codziennie	
-----	-----	------	-------------	------------	--

## Spółdzielcza 18A

## Parter

33.	1/1	79,07	świetlica	sprzątanie wg potrzeb min 1 razy w tygodniu	
34.	1/2	5,47	kuchnia	sprzątanie wg potrzeb min 1 razy w tygodniu	
35.	1/3	6,19	toaleta	codziennie	
36.	1/6	9,35	świetlica	sprzątanie wg potrzeb min 1 razy w tygodniu	
37.	1/7	18,81	kancelaria leśna	codziennie	

## i ciągi komunikacyjne

38.	1/4	4,6	komunikacja	codziennie	
40.	1/8	5,22	komunikacja	codziennie	
41.	1/9	4,3	komunikacja	codziennie	

## Piętro

42.	2/1	18,6	biuro	codziennie	
43.	2/2	22,3	biuro	codziennie	
44.	2/3	5,3	biuro	codziennie	
45.	2/4	12,6	toaleta	codziennie	
46.	2/6	30,6	biuro	codziennie	
47.	2/7	21,5	biuro	codziennie	

## i ciągi komunikacyjne

48.	2/5	21,7	komunikacja	codziennie	
-----	-----	------	-------------	------------	--



Wykaz powierzchni

Część 4 zamówienia

PAD

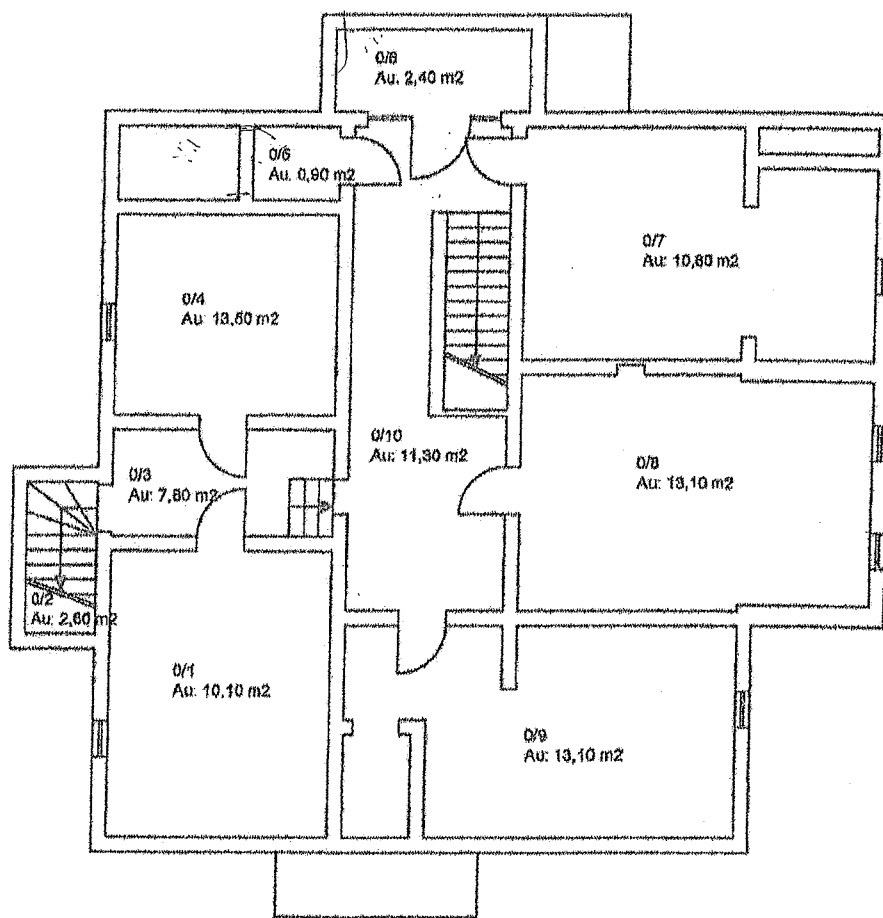
Garaż Spółdzielcza 18

sezonowo

1.	0.1	3,69	hol	codziennie	od marca do końca października
2.	0.2	13,33	biuro	codziennie	od marca do końca października
3.	0.3	3,02	umywalnia	codziennie	od marca do końca października
4.	0.4	1,89	wc	codziennie	od marca do końca października
5.	0.5	2,67	prsznic	<b>codziennie</b>	od marca do końca października



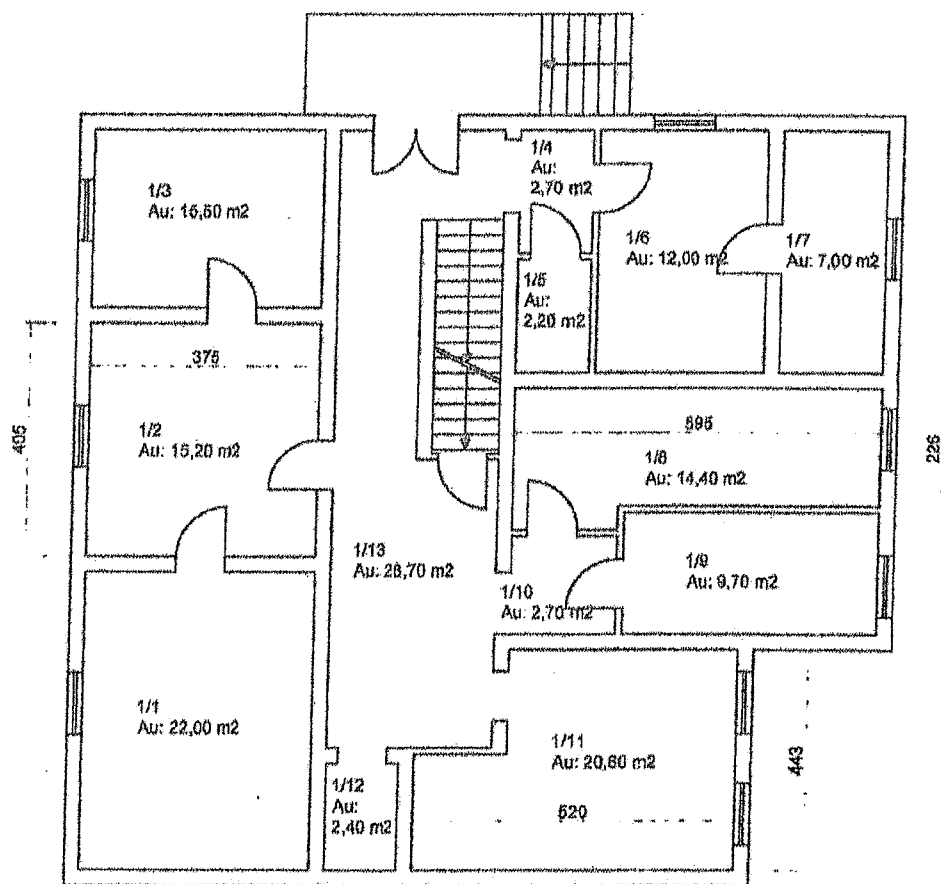
RZUT PIWNIC (budynek biurowy) Lubin, ul Spółdzielcza 18



0/1 - archiwum 2  
0/2 - komunikacja  
0/3 - korytarz  
0/4 - pom. socjalne  
0/5 - pom gospodarcze

0/6 - pom. p.poż  
0/7 - pom. gospodarcze  
0/8 - kotłownia  
0/9 - archiwum 1  
0/10 - korytarz

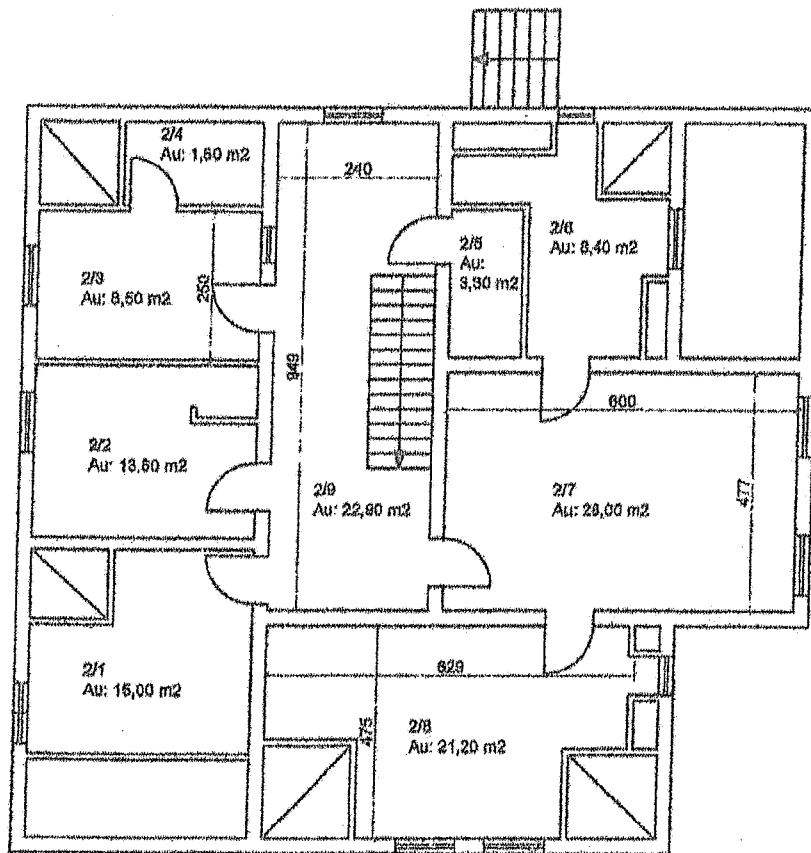
RZUT PARTERU (budynek biurowy) Lubin, ul Spółdzielcza 18



1/1 - biuro  
 1/2 - sekretariat  
 1/3 - biuro  
 1/4 - korytarz  
 1/5 - VVC  
 1/6 - biuro  
 1/7 - biuro

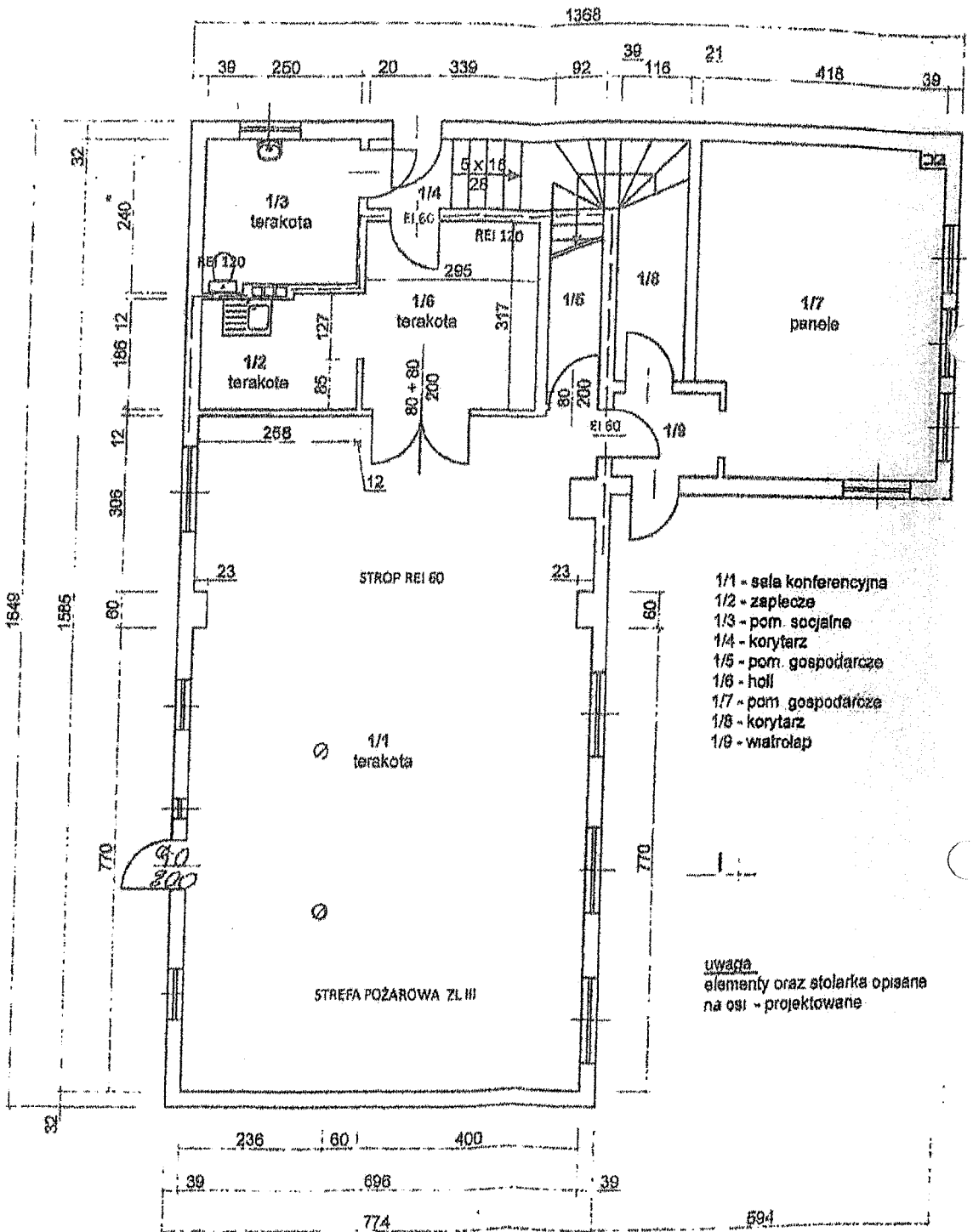
1/8 - biuro  
 1/9 - biuro  
 1/10 - korytarz  
 1/11 - biuro  
 1/12 - korytarz  
 1/13 - korytarz

RZUT PODDASZA (budynek biurowy) Lubin, ul Spółdzielcza 18



2/1 - biuro  
 2/2 - biuro  
 2/3 - biuro  
 2/4 - pom. socjalna  
 2/5 - WC

2/6 - pom. gospodarcza  
 2/7 - biuro  
 2/8 - biuro  
 2/9 - korytarz

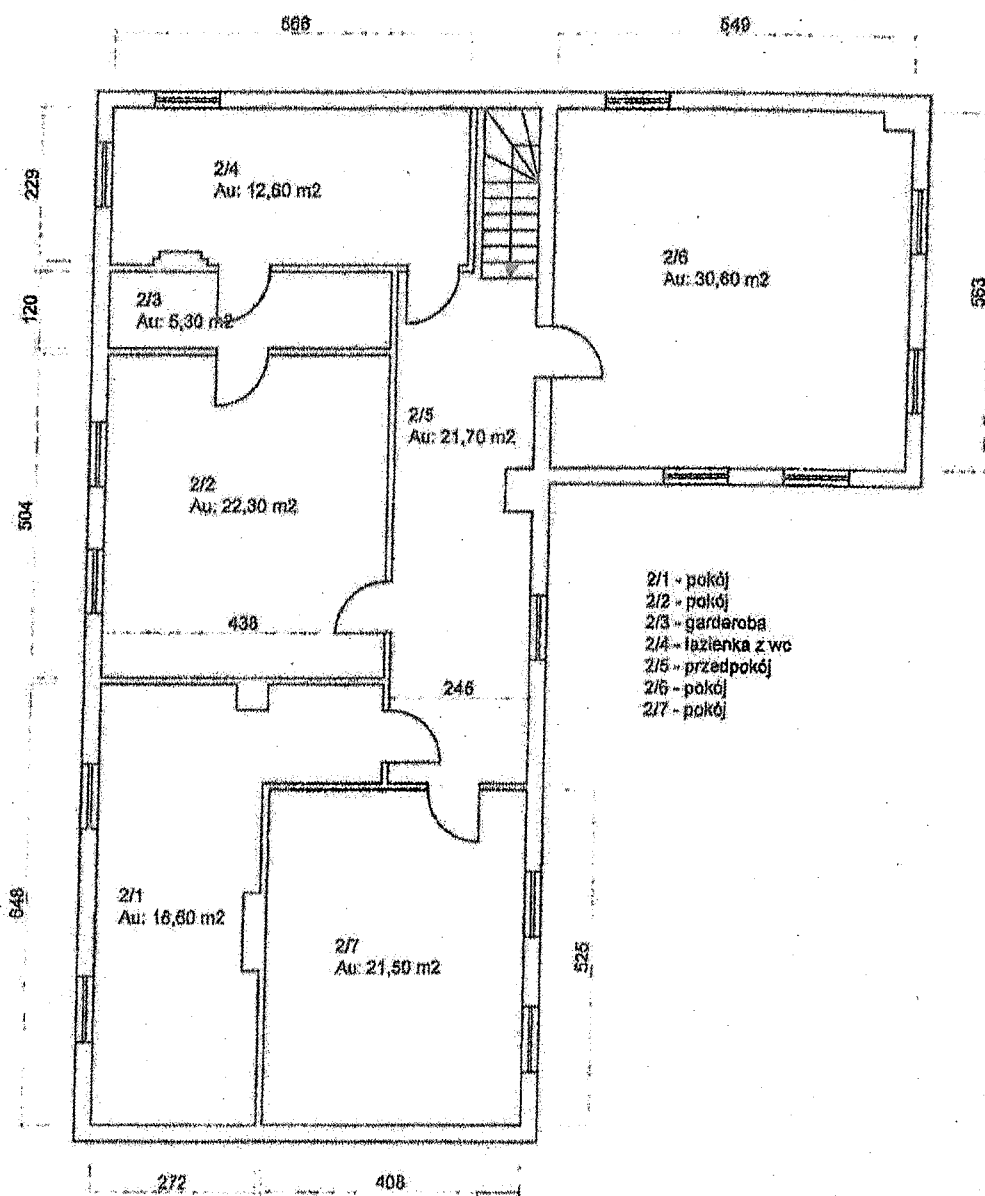


- 1/1 - sala konferencyjna
- 1/2 - zaplecze
- 1/3 - pom. socjalne
- 1/4 - korytarz
- 1/5 - pom. gospodarcze
- 1/6 - hall
- 1/7 - pom. gospodarcze
- 1/8 - korytarz
- 1/9 - wiatrołap

uwaga  
 elementy oraz stolarka opisane  
 na osi - projektowane



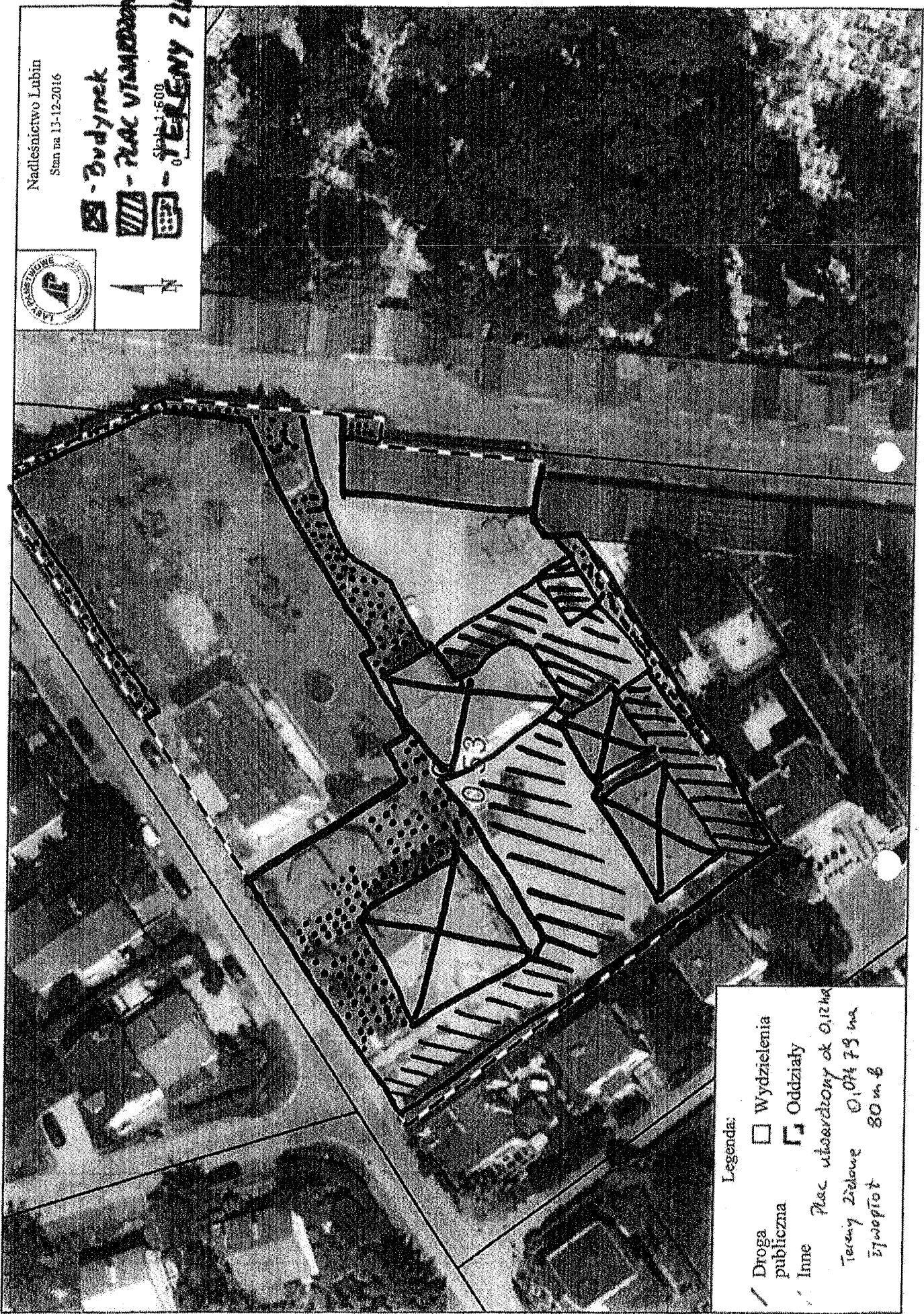
RZUT I PIĘTRA (budynek biurowy - świetlica) Lubin, ul Spółdzielcza 18



Nadlesnictwo Lubin  
Stan na 13-12-2016

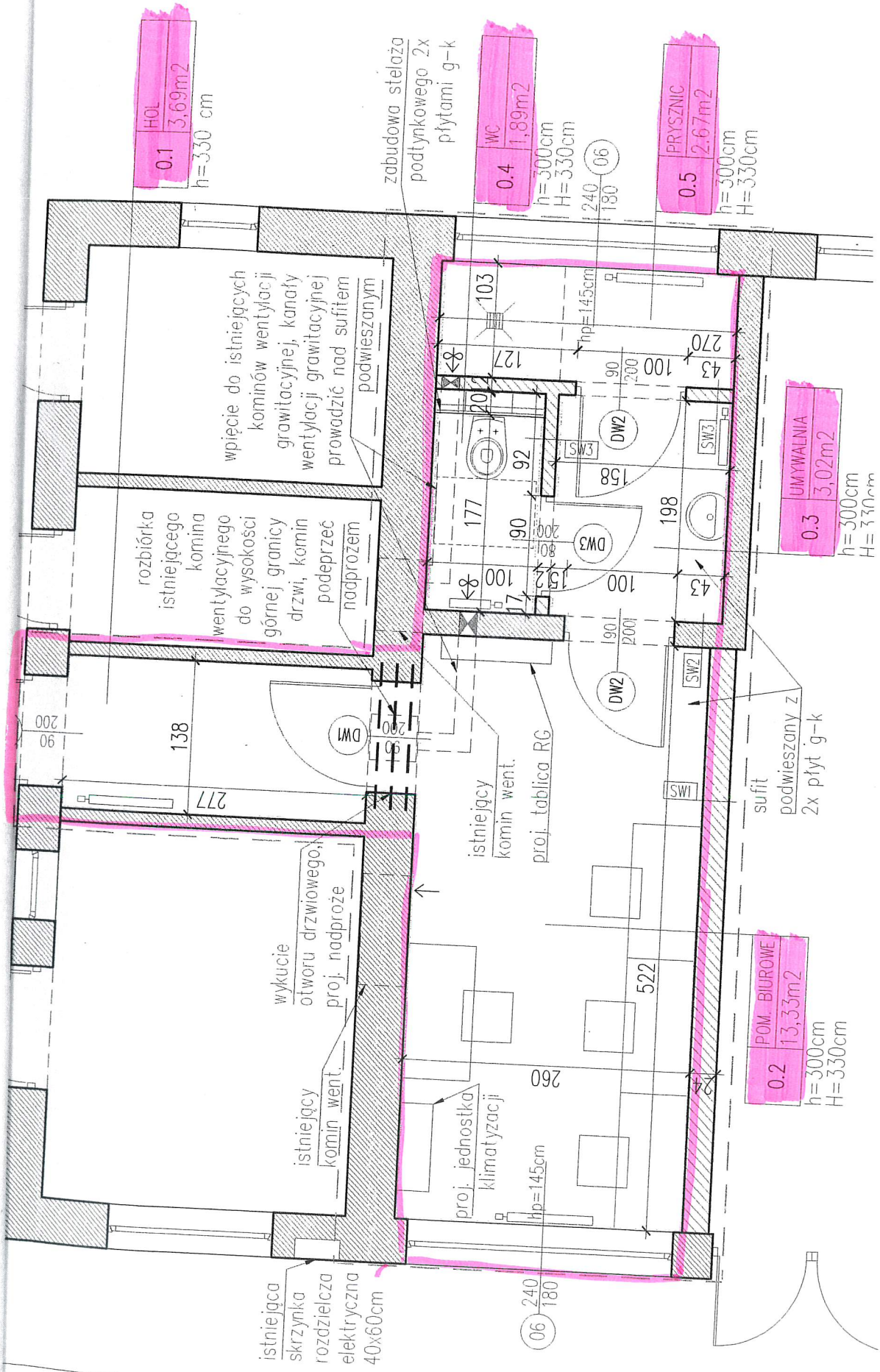


**Budynki**  
**PLAC WYMIAROWY**  
Skala 1:500  
**TERENY ZIELONE**



Legenda:

- Droga publiczna
- Wydzielenia
- Inne
- Oddziały
- Plac utwardzony ok 0,12 ha
- Tereny zielone 0,0475 ha
- ziwoptot 80 m 6



0.1 HOL  
3,69m<sup>2</sup>  
h=330 cm

0.4 WC  
1,89m<sup>2</sup>  
h=300cm  
H=330cm

0.5 PRYSZNIC  
2,67m<sup>2</sup>  
h=300cm  
H=330cm

0.3 UMYWALNIA  
3,02m<sup>2</sup>  
h=300cm  
H=330cm

0.2 POM. BIUROWE  
13,33m<sup>2</sup>  
h=300cm  
H=330cm

istniejąca skrzynka rozdzielcza elektryczna 40x60cm

zabudowa stelaża podtynkowego 2x płytami g-k

wpięcie do istniejących kominów wentylacji grawitacyjnej, kanały wentylacji grawitacyjnej prowadzić nad sufitem podwieszanym

rozbiórka istniejącego komina wentylacyjnego do wysokości górnej granicy drzwi, kamin podeprzeć nadprożem

istniejący komin went. proj. tablica RG

sufit podwieszany z 2x płyt g-k

PAS

7.

