

**ZARZĄDZENIE NR 0210/3/2012**  
**REGIONALNEGO DYREKTORA OCHRONY ŚRODOWISKA W BYDGOSZCZY**

z dnia 29 sierpnia 2012 r.

**w sprawie rezerwatu przyrody „Lutowo”**

Na podstawie art. 13 ust. 3 ustawy z dnia 16 kwietnia 2004 r. o ochronie przyrody (Dz. U. z 2009 r. Nr 151, poz. 1220, z późn. zm.<sup>1)</sup>) zarządza się, co następuje:

**§ 1.** 1. Rezerwat przyrody „Lutowo”, zwany dalej „rezerwatem”, stanowi obszar o powierzchni 19,39 ha, położony na terenie gminy Sępólno Krajeńskie, w powiecie sępoleńskim, województwie kujawsko-pomorskim.

2. Wykaz działek ewidencyjnych i oddziałów leśnych wchodzących w skład rezerwatu określa załącznik nr 1 do zarządzenia.

3. Wyznacza się otulinę rezerwatu na obszarze pododdziałów: 125 g, h, 126 a, b, d, f, g, 126 ~c, Leśnictwa Gaj, Nadleśnictwa Lutówko.

4. Przebieg granic rezerwatu i otuliny określa mapa stanowiąca załącznik nr 2 do zarządzenia.

**§ 2.** Celem ochrony rezerwatu jest zachowanie fragmentu boru bagiennego.

**§ 3.** 1. Dla rezerwatu określa się rodzaj - Leśny (L).

2. Dla rezerwatu określa się typ i podtyp:

1) ze względu na dominujący przedmiot ochrony: typ - Fitocenotyczny (PFi), podtyp - zbiorowisk leśnych (zl),

2) ze względu na główny typ ekosystemu: typ - Leśny i borowy (EL), podtyp - borów nizinnych (bni).

**§ 4.** Nadzór nad rezerwatem sprawuje Regionalny Dyrektor Ochrony Środowiska w Bydgoszczy.

**§ 5.** Zarządzenie wchodzi w życie po upływie 14 dni od dnia ogłoszenia w Dzienniku Urzędowym Województwa Kujawsko-Pomorskiego<sup>2)</sup>.

---

<sup>1)</sup>Zmiany tekstu jednolitego wymienionej ustawy zostały ogłoszone w Dz. U. z 2009 r. Nr 157, poz. 1241, Nr 215, poz. 1664, z 2010 r. Nr 76, poz. 489 i Nr 119, poz. 804 oraz z 2011 r. Nr 34, poz. 170, Nr 94, poz. 549, Nr 208, poz. 1241 i Nr 224, poz. 1337.

<sup>2)</sup>Niniejsze zarządzenie było poprzedzone zarządzeniem Ministra Leśnictwa i Przemysłu Drzewnego z dnia 14 stycznia 1963 r. w sprawie uznania za rezerwat przyrody (M. P. Nr 13, poz. 75), które utraciło moc obowiązującą z dniem wejścia w życie ustawy z dnia 16 kwietnia 2004 r. o ochronie przyrody (Dz. U. z 2009 r. Nr 151, poz. 1220, z późn. zm.).

Załącznik Nr 1 do Zarządzenia Nr

0210/3/2012

Regionalnego Dyrektora Ochrony Środowiska

w Bydgoszczy

z dnia 29 sierpnia 2012 r.

**Wykaz działek ewidencyjnych i oddziałów leśnych wchodzących w skład rezerwatu**

Powiat	Gmina	Obręb	Numer działki ewidencyjnej	Nadleśnictwo	Leśnictwo	Oddział	Pod-oddział	Powierzchnia pododdziału [ha]
sepoleński	Sępólno Krajeńskie	0006 Lutowo	125/1LP	Lutówko, wg Planu Urządzenia Lasu na lata 2005 - 2014	Gaj	125	a	4,80
							b	3,32
							c	1,60
							d	8,64
							f	0,92
							~a	0,11

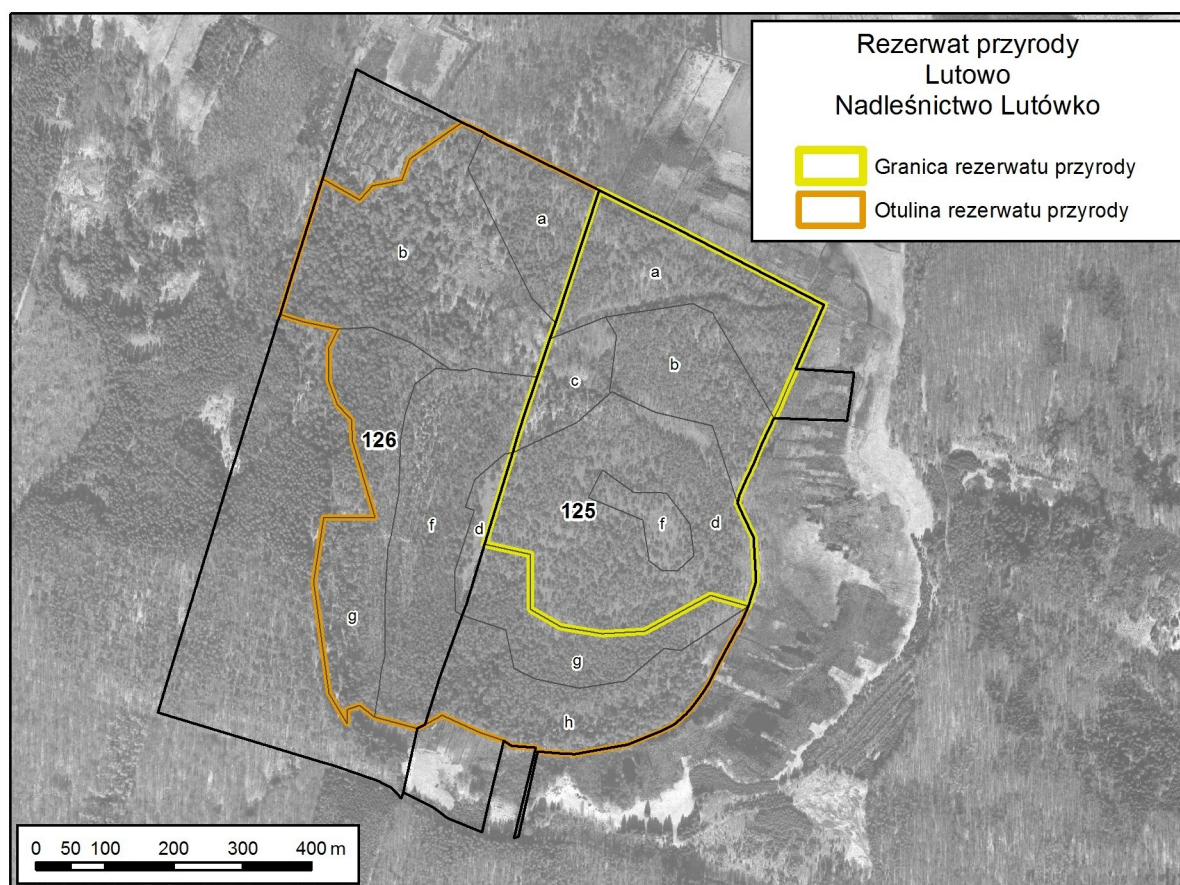
Załącznik Nr 2 do Zarządzenia Nr

0210/3/2012

Regionalnego Dyrektora Ochrony Środowiska  
w Bydgoszczy

z dnia 29 sierpnia 2012 r.

### Przebieg granic rezerwatu przyrody oraz otuliny



## Uzasadnienie

Na podstawie art. 13 ust. 3 ustawy z dnia 16 kwietnia 2004 r. o ochronie przyrody (Dz. U. z 2009 r. Nr 151, poz. 1220 z późn. zm.), uznanie za rezerwat przyrody następuje w drodze aktu prawa miejscowego w formie zarządzenia regionalnego dyrektora ochrony środowiska, które określa jego nazwę, położenie lub przebieg granicy i otulinę, jeżeli została wyznaczona, cele ochrony oraz rodzaj, typ i podtyp rezerwatu przyrody, a także sprawującego nadzór nad rezerwatem. Regionalny dyrektor ochrony środowiska, w drodze aktu prawa miejscowego w formie zarządzenia, po zasięgnięciu opinii regionalnej rady ochrony przyrody, może zwiększyć obszar rezerwatu przyrody, zmienić cele ochrony, a w razie bezpowrotnej utraty wartości przyrodniczych, dla których rezerwat został powołany zmniejszyć obszar rezerwatu przyrody albo zlikwidować rezerwat przyrody.

Rezerwat „Lutowo” utworzony został zarządzeniem Ministra Leśnictwa i Przemysłu Drzewnego z dnia 14 stycznia 1963 r. w sprawie uznania za rezerwat przyrody (M. P. Nr 13, poz. 75). Niniejsze zarządzenie Regionalnego Dyrektora Ochrony Środowiska w Bydgoszczy obejmuje aktualizację danych ewidencyjnych, oraz dostosowanie danych dotyczących rezerwatu do aktualnie obowiązujących przepisów prawnych, w tym określenie rodzaju, typu i podtypu rezerwatu zgodnie z rozporządzeniem Ministra Środowiska z dnia 30 marca 2005 r. w sprawie rodzajów, typów i podtypów rezerwatów przyrody (Dz. U. Nr 60, poz. 533). Powierzchnia rezerwatu wynosi 19,39 ha, zgodnie z Planem Urządzania Lasu dla Nadleśnictwa Lutowo na lata 2005 - 2014. Ponadto w celu ograniczenia potencjalnych zagrożeń zewnętrznych dla rezerwatu wyznaczono otulinę. Celem ochrony rezerwatu jest zachowanie fragmentu boru bagiennego.

Projekt zarządzenia został zaopiniowany przez zarządcę terenu rezerwatu Nadleśnictwo Lutówko pismem znak: ZG-1-732-13/12, z dnia 19.04.2012 r. Regionalna Rada Ochrony Przyrody w Bydgoszczy uchwałą Nr 4/2012, z dnia 21.06.2012 r., zaopiniowała pozytywnie projekt zarządzenia oraz został on na podstawie art. 59 ust. 2 ustawy z dnia 23 stycznia 2009 r. o wojewodzie i administracji rządowej w województwie (Dz. U. Nr 31, poz. 206 z późn. zm.) uzgodniony przez Wojewodę Kujawsko-Pomorskiego pismem znak: WSRRW.II.710.25.2012, z dnia 27.07.2012 r.