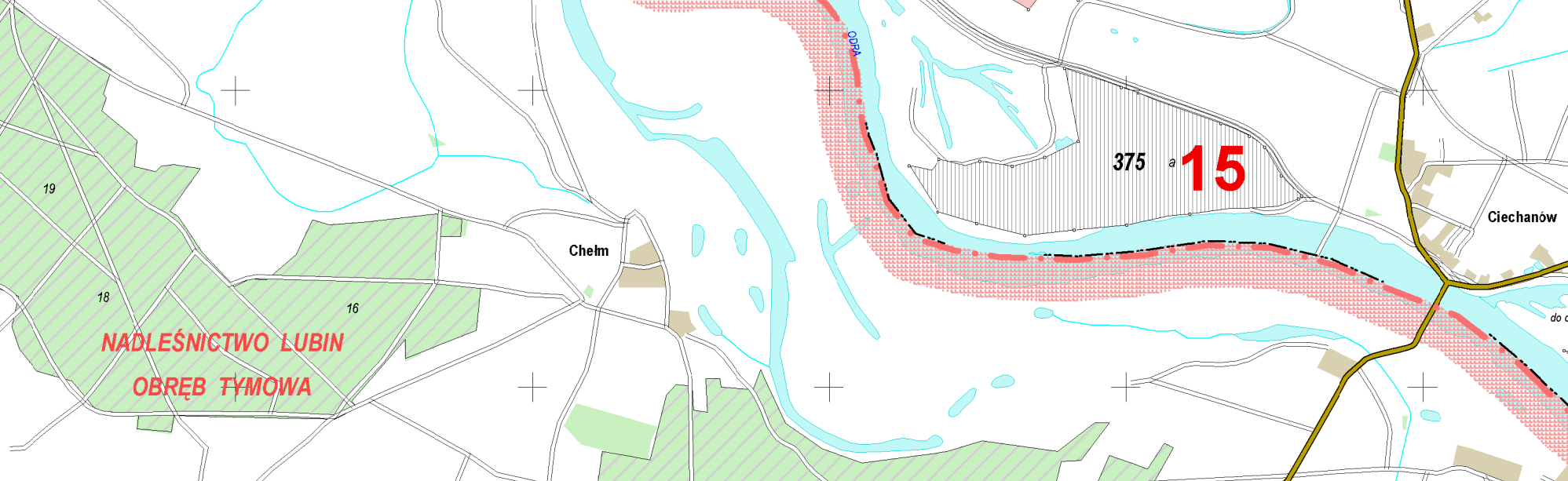
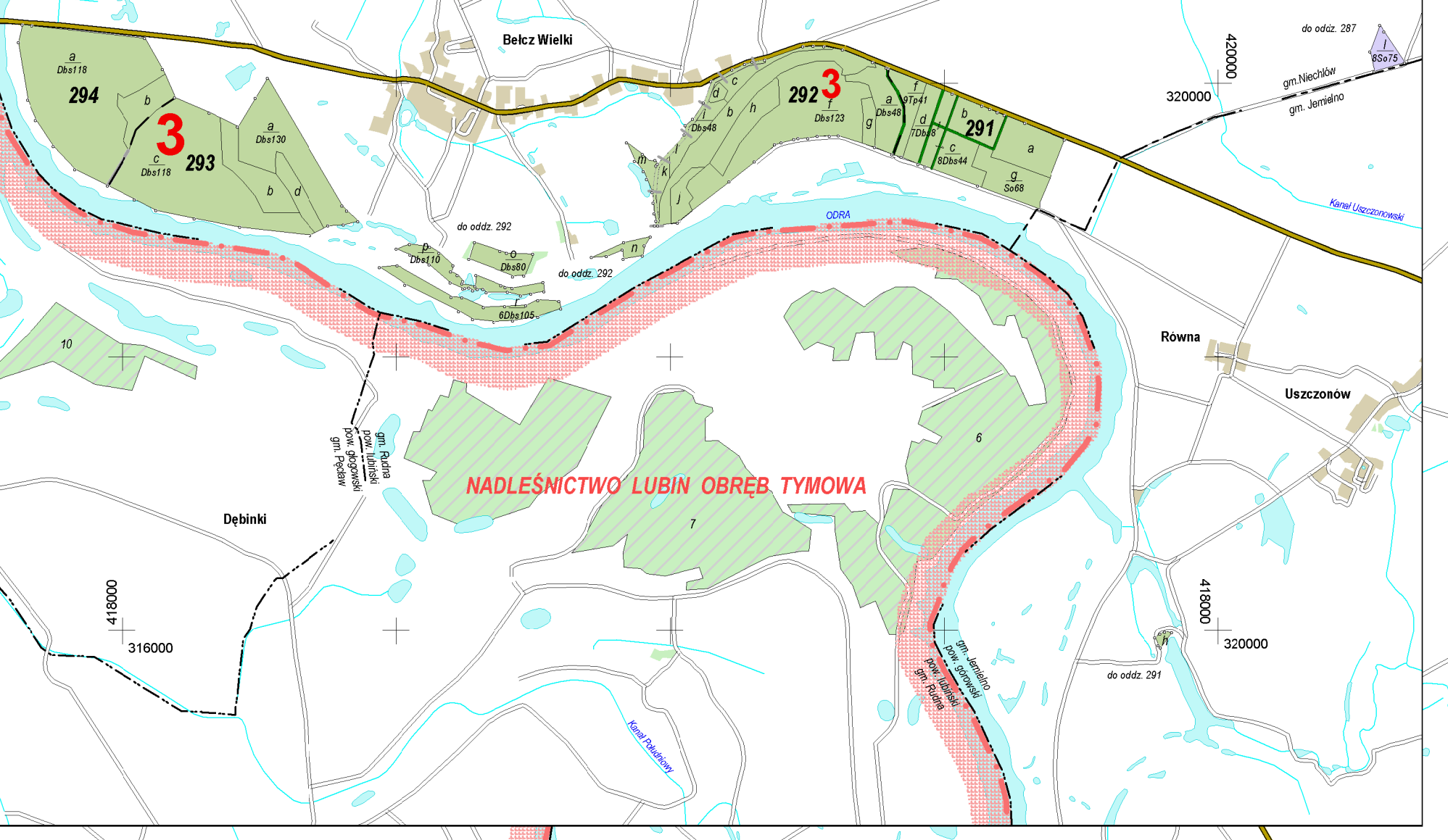
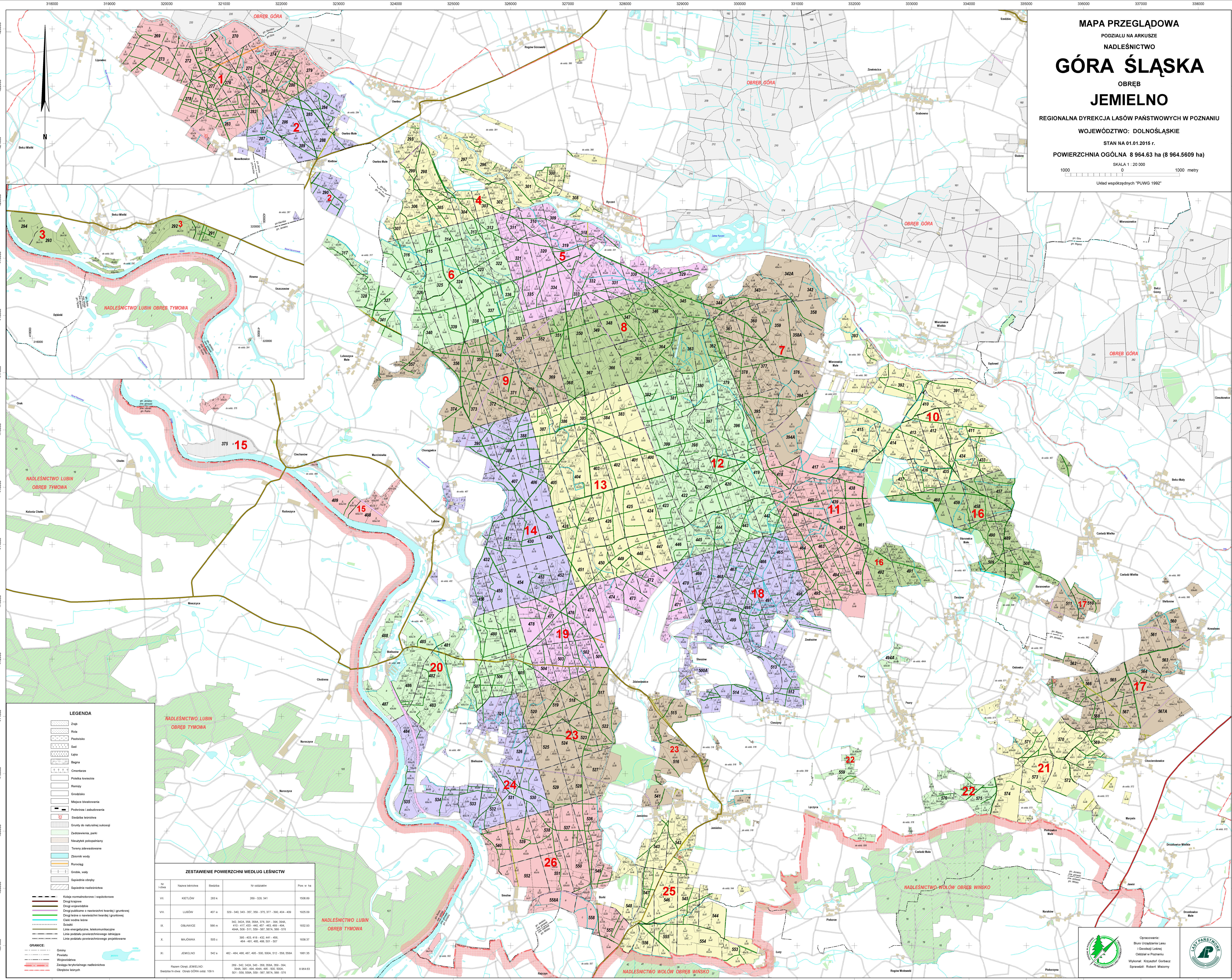


**MAPA PRZEGLĄDOWA**  
 PODZIAŁU NA ARKUSZE  
 NADLEŚNICTWO  
**GÓRA ŚLĄSKA**  
 OBREB  
**JEMIELNO**

REGIONALNA DYREKCJA LASÓW PAŃSTWOWYCH W POZNANIU  
 WOJEWÓDZTWO: DOLNOŚLĄSKIE  
 STAN NA 01.01.2015 r.  
**POWIERZCHNIA OGÓLNA 8 964.63 ha (8 964.5609 ha)**  
 SKALA 1 : 20 000  
 1000 0 1000 metry  
 Układ współrzędnych "PUWG 1992"



**LEGENDA**

- Drugi
- Rzeka
- Podziemna
- Sad
- Lata
- Regna
- Granice lasów
- Planowa linia lasu
- Ramiona
- Granice lasu
- Miejsca biobawowania
- Podziemia i zabudowania
- Głębokość lasu
- Granice do naturalnej sukcesji
- Zadziębienie, parki
- Nieużytki gospodarskie
- Tereny zabudowane
- Zbiorniki wody
- Rumowiska
- Grabcie, wały
- Saproteiczne ciekły

**ORANŻ:**

- Graniczność
- Planowa
- Współczesna
- Zasięgi wyfoliowego nadleśnictwa
- Obrosów lasowych

**ZESTAWIENIE POWIERZCHNI WEDŁUG NADLEŚNICTW**

Nr indeksu	Nazwa nadleśnictwa	Średnica	Nr lasostanów	Pow. w ha	
VI	KIETLÓW	383 x	269 - 328 - 341	1006,69	
VII	LUBÓW	407 x	329 - 345 - 345 - 357 - 359 - 375 - 377 - 383 - 404 - 409	1025,09	
IX	OSŁAWICZE	566 m	342 - 342A - 358 - 358A - 376 - 376 - 376A - 384A - 410 - 417 - 433 - 440 - 457 - 457 - 459 - 464 - 464A - 506 - 511 - 509 - 507 - 509A - 508 - 513	1032,90	
X	MAŁUCHA	605 m	395 - 403 - 419 - 432 - 441 - 455 - 464 - 481 - 482 - 488 - 501 - 507	1038,37	
XI	JEMIELNO	942 x	462 - 484 - 486 - 487 - 495 - 500 - 500A - 512 - 508 - 508A	1691,35	
Razem Obiekt JEMIELNO				269 - 342 - 342A - 343 - 358 - 358A - 376 - 376A - 384A - 395 - 410 - 417 - 433 - 440 - 457 - 457 - 459 - 464 - 464A - 506 - 511 - 509 - 507 - 509A - 508 - 513	8 964,63

Wzrost drzew: Obiekt GÓRA ok. 100 m

