



1. Wybieramy się w podróż nad morze. Będziemy pakowali swoje rzeczy, zabawki i inne niezbędne przedmioty.
Jak będziemy je przewozić w samochodzie?

A W BAGAŻNIKU

B NA PRZEDNIM LUB TYLNYM SIEDZENIU

C MOŻEMY JE TRZYMAĆ NA KOLANACH
LUB W RĘCE

2. Dlaczego nie powinniśmy przewozić rzeczy (np. zabawek) wewnątrz kabiny samochodu?

A PONIEWAŻ NIE POZWALAJĄ SKUPIĆ SIĘ NA TYM,
CO WIDZIMY ZA OKNEM

B PONIEWAŻ PODCZAS GWAŁTOWNEGO HAMOWANIA
MOGĄ WYRZĄDZIĆ NAM KRZYWDĘ

C MOŻEMY TO ROBIĆ Z MAŁYMI RZECZAMI,
ALE TYLKO MOCNO TRZYMAJĄC JE W RĘCE

BEZPIECZEŃSTWO DZIECI PODZAS PODRÓŻY SAMOCHODEM

Odpowiedz na poniższe pytania,
wybierając tylko jedną odpowiedź



QUIZ



3. Ponieważ jesteśmy jeszcze dziećmi, musimy być przewożeni w specjalnych fotelikach lub na podstawkach. A jak je dobieramy?

A NA PODSTAWIE WZROSTU, WIEKU I WAGI

B NA PODSTAWIE WZROSTU I WAGI

C NA PODSTAWIE WZROSTU I WIEKU

4. Gdy wchodzimy do samochodu, siadamy bezpiecznie w naszych fotelikach. A o czym jeszcze musimy pamiętać, zanim zaczniemy jazdę?

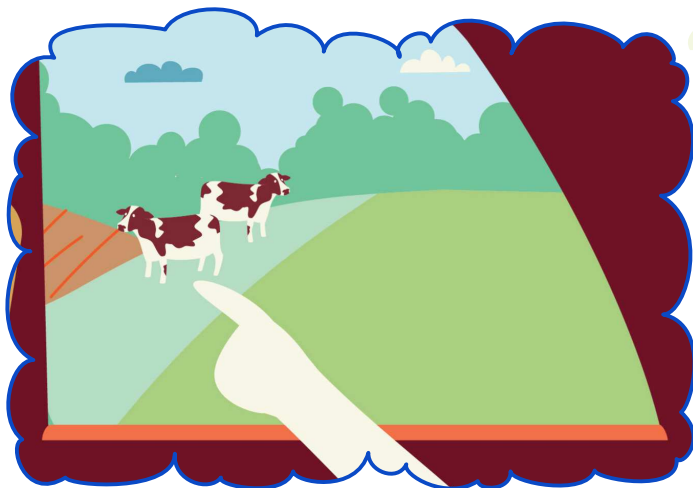
A ABY ZAMKNAĆ WSZYSTKIE OKNA

B ABY WŁĄCZYĆ RADIO

C ABY ZAPIĄĆ PASY BEZPIECZEŃSTWA

BEZPIECZEŃSTWO DZIECI PODZAS PODRÓŻY SAMOCHODEM

Odpowiedz na poniższe pytania,
wybierając tylko jedną odpowiedź



5.

Jedziemy z mamą i z tatą samochodem i widzimy jakieś ciekawe zwierzę lub kolorowy budynek. Czy możemy o tym powiedzieć kierowcy?

A

MOŻEMY TO POWIEDZIEĆ GŁOŚNO I WYRAŹNIE, ABY NA PEWNO USŁYSZELI NAS OBOJE

B

NIE POWINIŚMY TEGO ROBIĆ, BY NIE ROZPRASZAĆ KIEROWCY, ALE MOŻEMY TO POWIEDZIEĆ SPOKOJNIE PASAŻEROWI

C

NIE MOŻEMY O TYM MÓWIĆ WCAŁE

QUIZ



6.

Kierowca podczas jazdy ma bardzo dużo obowiązków, dlatego powinien być skupiony na drodze. Jakie warunki powinniśmy mu więc zapewnić by bezpiecznie podróżować?

A

SPOKÓJ I CISZĘ, AŻ DOJEDZIEMY NA MIEJSCE

B

POGAWĘDKĘ O TYM, CO ROBILIŚMY LUB CO BĘDZIEMY ROBIĆ TEGO DNIA

C

WŁĄCZYĆ MUZYKĘ I ŚPIEWAĆ RAZEM NASZE ULUBIONE PIOSENKI

BEZPIECZEŃSTWO DZIECI PODZAS PODRÓŻY SAMOCHODEM

Odpowiedz na poniższe pytania,
wybierając tylko jedną odpowiedź



7.

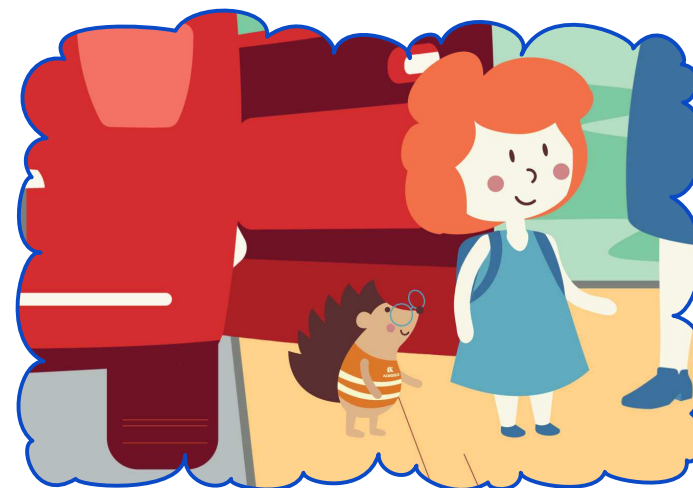
Jeżeli w trakcie jazdy chce nam się pić, możemy to robić. Musimy jednak pamiętać, by...

A BUTELKĘ LUB KUBECZEK UMIEŚCIĆ
W ODPOWIEDNIACH UCHWYTACH

B NIE NAROZLEWAĆ

C BUTELKĘ LUB KUBECZEK MOCNO TRZYMAĆ
W RĘCE, BY W RAZIE GWAŁTOWNEGO
HAMOWANIA ICH NIE UPUŚCIĆ

QUIZ



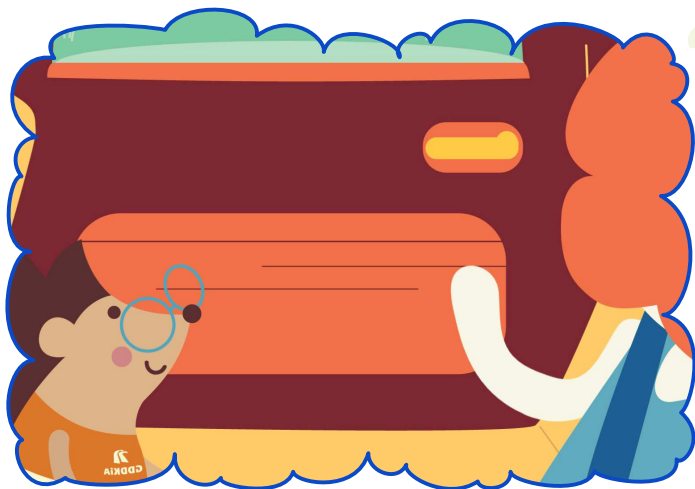
8.

Gdy dojeżdżamy do celu naszej podróży, musimy zaparkować samochód. Aby bezpiecznie wysiść, powinniśmy to robić od strony...

A JEZDNI

B JEZDNI LUB CHODNIKA

C CHODNIKA



9.

Gdy jedziemy w odwiedziny do naszej rodziny, np. do babci, dziadka, wujka czy cioci, to aby wyjść z samochodu...

A

PO ZATRZYMANIU MUSIMY ZACZEKAĆ NA ZGODĘ KIEROWCY, ABY OTWORZYĆ DRZWI, A NAJLEPIEJ, BY TO KIEROWCA NAM OTWIERAŁ DRZWI

B

PO ZATRZYMANIU MOŻEMY JUŻ OTWIERAĆ DRZWI I BIEĆ DO RODZINY

C

PO ZATRZYMANIU OTWIERAMY DRZWI I CZEKAMY NA KIEROWCĘ

10.

Rozmowa z pasażerem podczas jazdy jest dozwolona. Musimy jednak pamiętać, żeby...

A

ZACHOWYWAĆ SIĘ CICHU I BEZ GWAŁTOWNYCH KRZYKÓW

B

BAWIĆ SIĘ Z PASAŻEREM, ŻEBY SIĘ NIE NUDZIĆ

C

ZWRACAJĄC UWAGĘ NA KAŻDĄ RZECZ NA DRODZE MÓWIĆ O TYM KIEROWCY

BEZPIECZEŃSTWO DZIECI PODZAS PODRÓŻY SAMOCHODEM

Odpowiedz na poniższe pytania,
wybierając tylko jedną odpowiedź



11.

Czy otwieranie drzwi przy chodniku może spowodować niebezpieczeństwo dla innych?

- A** TAK, PONIEWAŻ MOŻEMY UDERZYĆ W DRZEWO LUB INNĄ PRZESZKODĘ
- B** TAK, PONIEWAŻ NIEOSTROŻNIE OTWIERAJĄC DRZWI, MOŻEMY UDERZYĆ PIESZEGO LUB ROWERZYSTĘ
- C** NIE, NIE MA TAKICH SYTUACJI NIEBEZPIECZNYCH

QUIZ



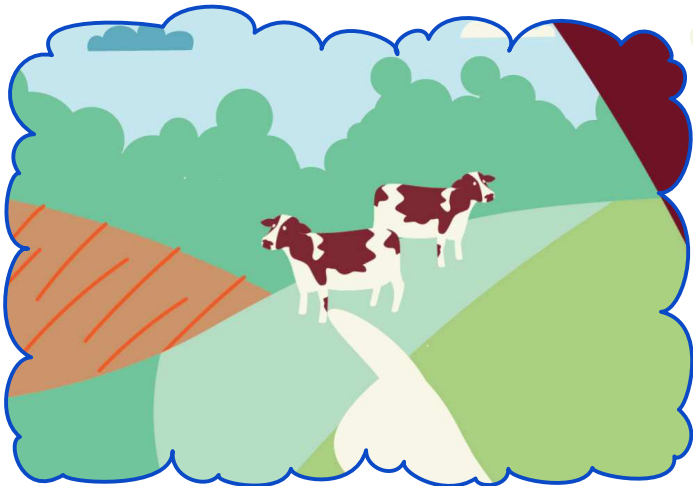
12.

W samochodzie mamy zainstalowane różne systemy bezpieczeństwa. Zarówno fotele kierowcy i pasażera, jak i foteliki dla dzieci, posiadają pasy bezpieczeństwa. Dlaczego musimy być w nie zapięci podczas podróży?

- A** PONIEWAŻ PODCZAS JAZDY NIE MOGĘ SIĘ RUSZAĆ I ROZPRASZAĆ KIEROWCY
- B** PONIEWAŻ INNI TAK ROBIĄ
- C** PONIEWAŻ W NIEBEZPIECZNEJ SYTUACJI, GDY KIEROWCA HAMUJE, PRZYTRZYMAJĄ MNIE W MIEJSCU

BEZPIECZEŃSTWO DZIECI PODZAS PODRÓŻY SAMOCHODEM

Odpowiedz na poniższe pytania,
wybierając tylko jedną odpowiedź



13.

W trakcie podróży obserwuję świat z za okna. Wiele jest rzeczy interesujących, o których chciałbym porozmawiać. O czym natomiast muszę absolutnie poinformować kierowcę?

- A** O TYM, ŻE WIDZĘ KARETKĘ POGOTOWIA, STRAŻ POŻARNĄ LUB POLICJĘ
- B** O TYM, ŻE JESTEŚMY SPÓŹNIENI
- C** O TYM, ŻE ŹLE SIĘ CZUJĘ LUB ŻE MNIE COŚ BOLI I POTRZEBUJĘ POMOCY

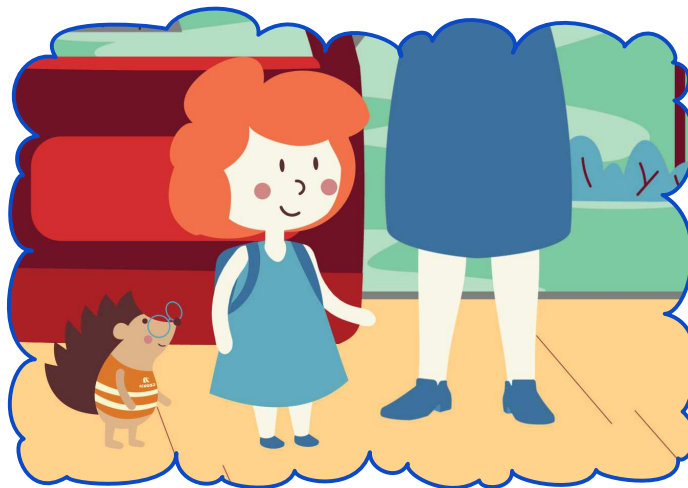
QUIZ



14.

Idziemy razem z rodzicem do samochodu. Niestety mama albo tata są wyraźnie podenerwowani, źli lub niespokojni. Co mogę w tej sytuacji zrobić, aby nasza podróż była na pewno bezpieczna?

- A** POWIEDZIEĆ, ŻEBY W TRAKCIE PODRÓŻY SKUPILI SIĘ NA JEŹDZIE, ABY BEZPIECZNIE DOJECHAĆ
- B** POWIEDZIEĆ, ŻEBY W TRAKCIE PODRÓŻY POMYŚLELI, JAK ROZWIĄZAĆ PROBLEM, ALE ZWRACAJĄC UWAGĘ NA ZNAKI
- C** NIC NIE ROBIĆ, TO W KOŃCU PROBLEMY DOROSŁYCH, A MAMA I TATA TO DOBRZY KIEROWCY



15.

Dojechaliśmy w końcu na miejsce.
Rodzice pomagają mi wysiąść z auta.
Co mogę robić dalej?

- A** ROZEJRZEĆ SIĘ ZA CZYMŚ CIEKAWYM,
A GDY COŚ WPADNIE MI W OKO, PÓJŚĆ
TAM OD RAZU
- B** CZEKAĆ SPOKOJNIE, AŻ ZAMKNA SAMOCHÓD
I POZWOLĄ MI IŚĆ DALEJ RAZEM Z NIMI
- C** IŚĆ BEZ RODZICÓW DO CELU NASZEJ PODRÓŻY,
BO DOSKONALE ZNAM TO MIEJSCE

