

Program Rozwoju Odrzańskiej Drogi Wodnej – informacja o stanie przygotowania

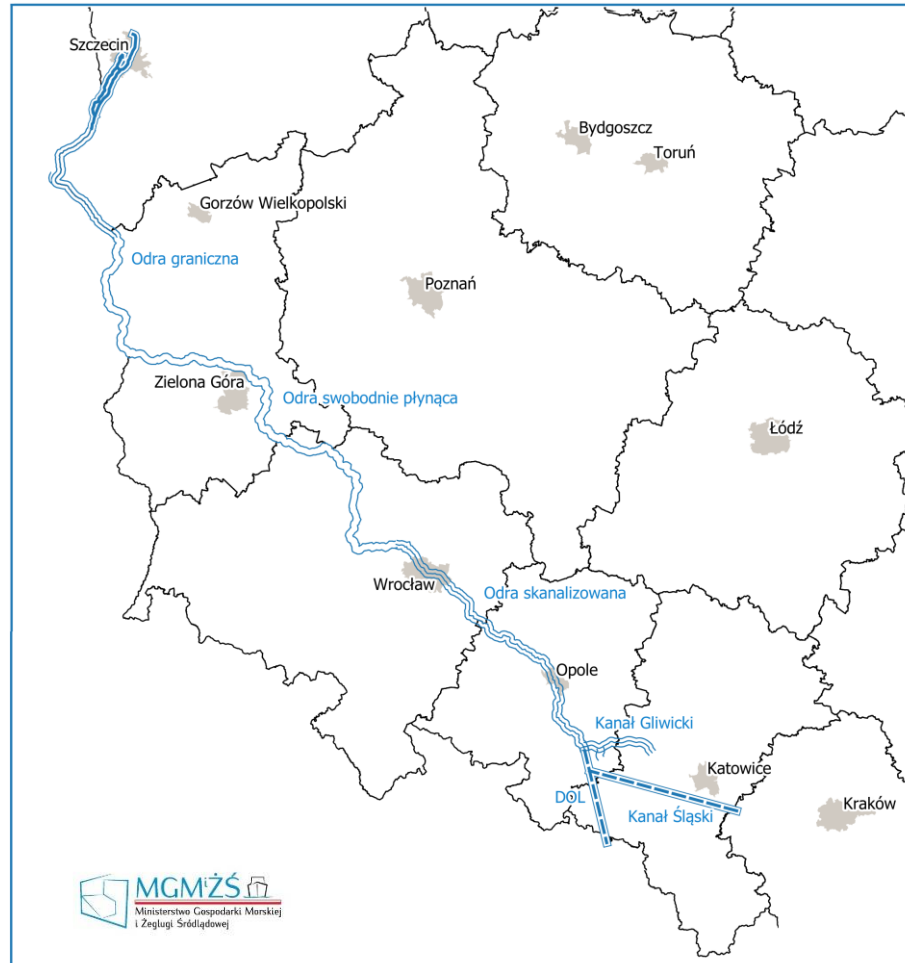
Przemysław Żukowski

Zastępca Dyrektora
Departamentu Gospodarki Wodnej i Żeglugi Śródlądowej
Ministerstwo Gospodarki Morskiej i Żeglugi Śródlądowej

28 sierpnia 2019 r.

ZAKRES TERYTORIALNY

Program Rozwoju Odrzańskiej Drogi Wodnej obejmie Odrzańską Drogę Wodną wraz z drogami wodnymi funkcjonalnie powiązane, tj. polski odcinek połączenia Dunaj-Odra-Łaba (droga wodna Kędzierzyn-Koźle – Chałupki) i Kanał Śląski.



Będzie oddziaływał również na górną Wisłę i drogę wodną Wisła-Odra (E-70).

ZAKRES I PODZIAŁ ZADAŃ

Opracowanie analiz cząstkowych na potrzeby przygotowania projektu Programu:

Analiza transportowa

Analizy ekonomiczne

Analizy techniczne

podmiot odpowiedzialny:



podmiot odpowiedzialny:



Przygotowanie dokumentu:

Program Rozwoju
Odrzańskiej Drogi Wodnej

w tym:

Prognoza oddziaływania
na środowisko

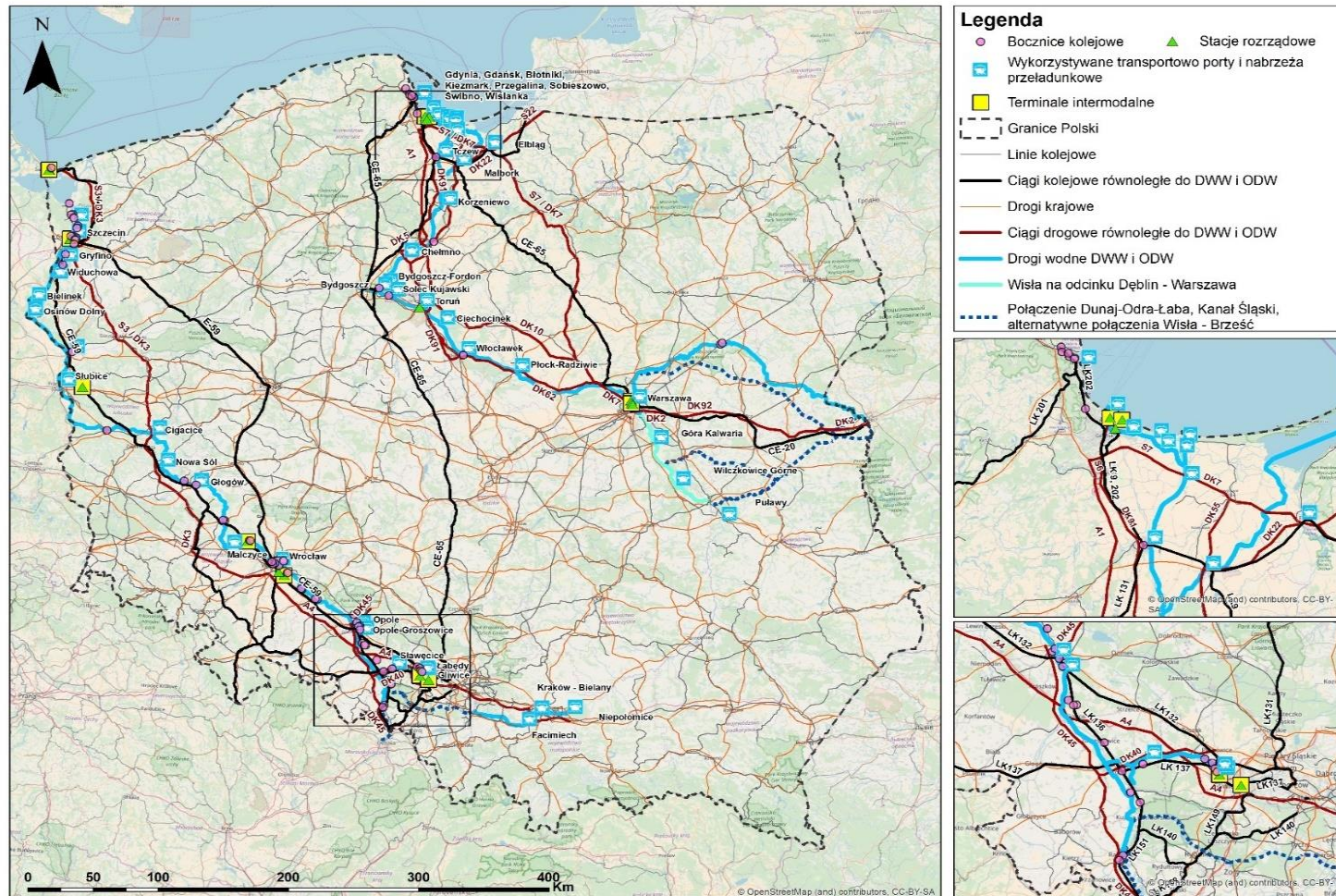
Konsultacje społeczne

podmiot odpowiedzialny:



ANALIZA TRANSPORTOWA

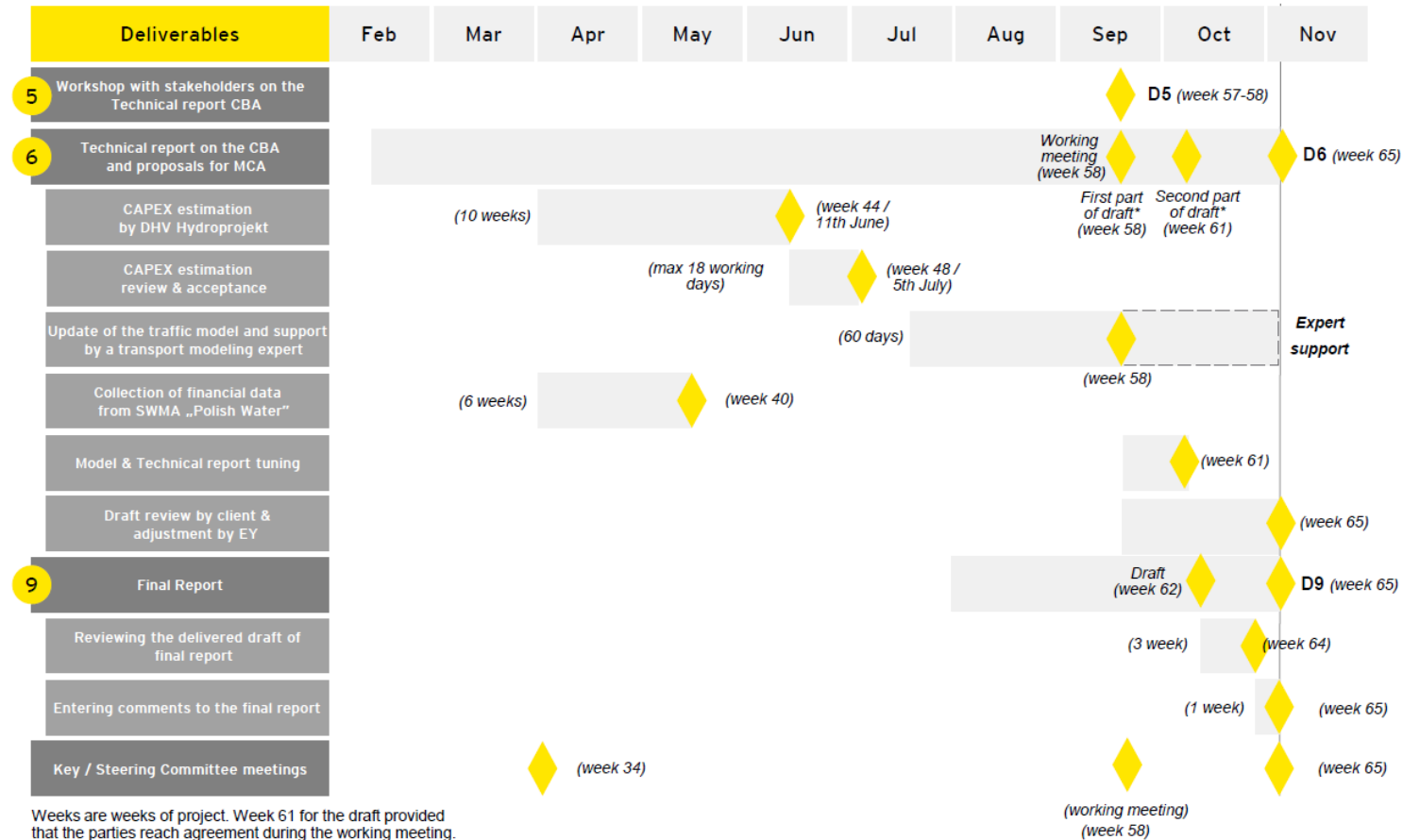
Wyniki analizy transportowej pokazują prognozowany popyt na transport wodny śródlądowy oraz będą pomocne we wskazaniu optymalnej lokalizacji m.in. przyszłych terminali towarowych.



Opracowanie obejmuje również planowany Kanał Śląski.

ANALIZY EKONOMICZNE

Analiza kosztów i korzyści pozwoli przedstawić ekonomiczne dane w Programie Rozwoju Odrzańskiej Drogi Wodnej, w tym informacje o szczegółowych nakładach inwestycyjnych i potencjalnych przychodach związanych z realizacją przedsięwzięcia.



Jednym z analizowanych elementów jest również planowany Kanał Śląski.

ANALIZY TECHNICZNE

Analizy dotyczące kwestii hydrotechnicznych dostarczą informacji o zakresie inwestycji koniecznych dla rozwoju m.in. transportu wodnego śródlądowego.

I konsultacje samorządowe

Wrocław, 6.11.2017 r.

Odra skanalizowana
Odra swobodnie płynąca

II konsultacje samorządowe

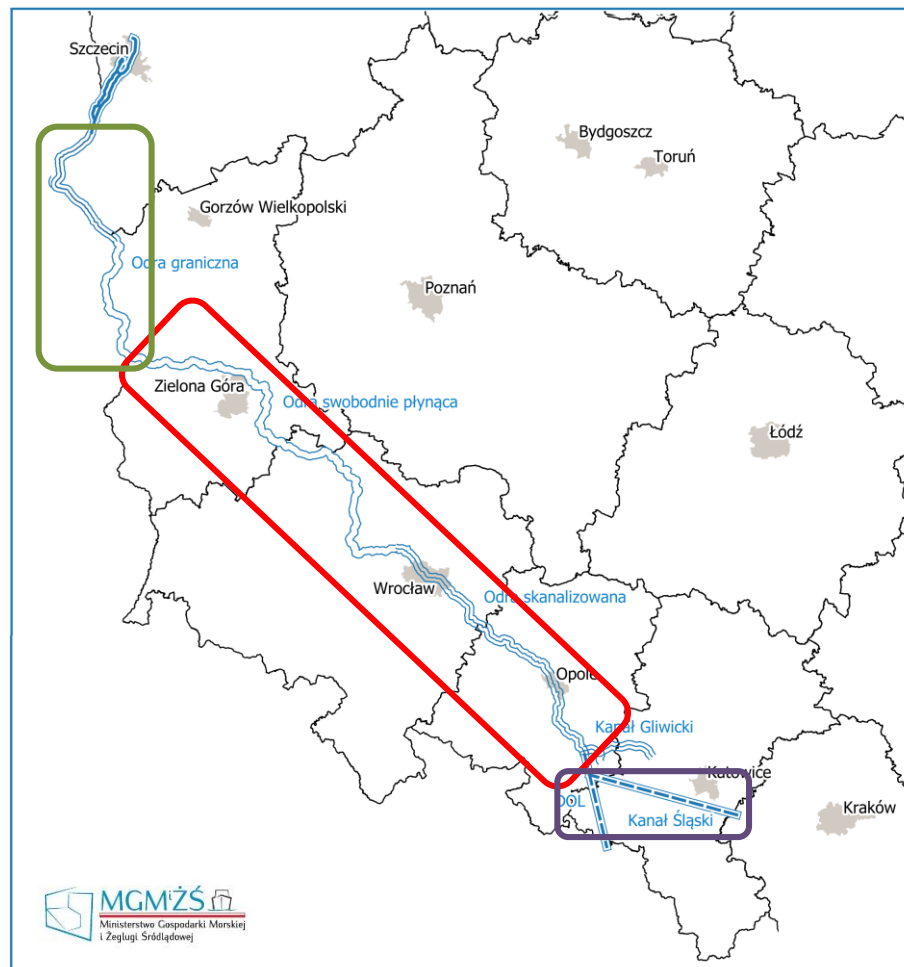
Szczecin, 5.04.2018 r.

Odra graniczna

III konsultacje samorządowe

Katowice, 28.08.2019 r.

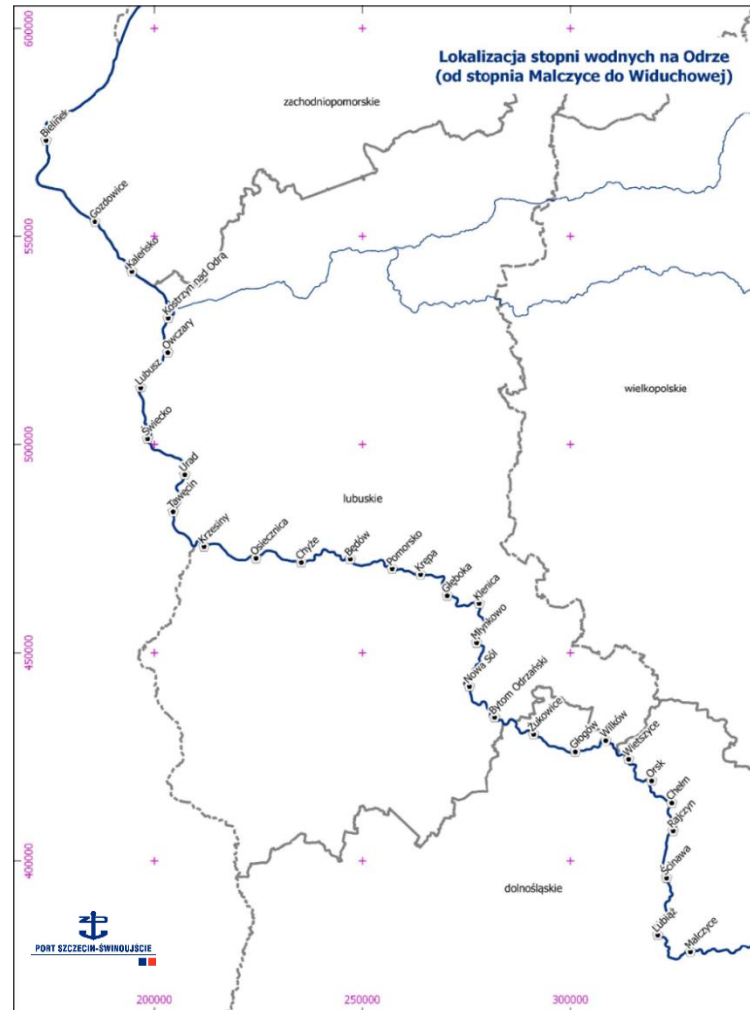
Kanał Śląski



Jednym z analizowanych elementów jest również planowany Kanał Śląski.

ANALIZY TECHNICZNE

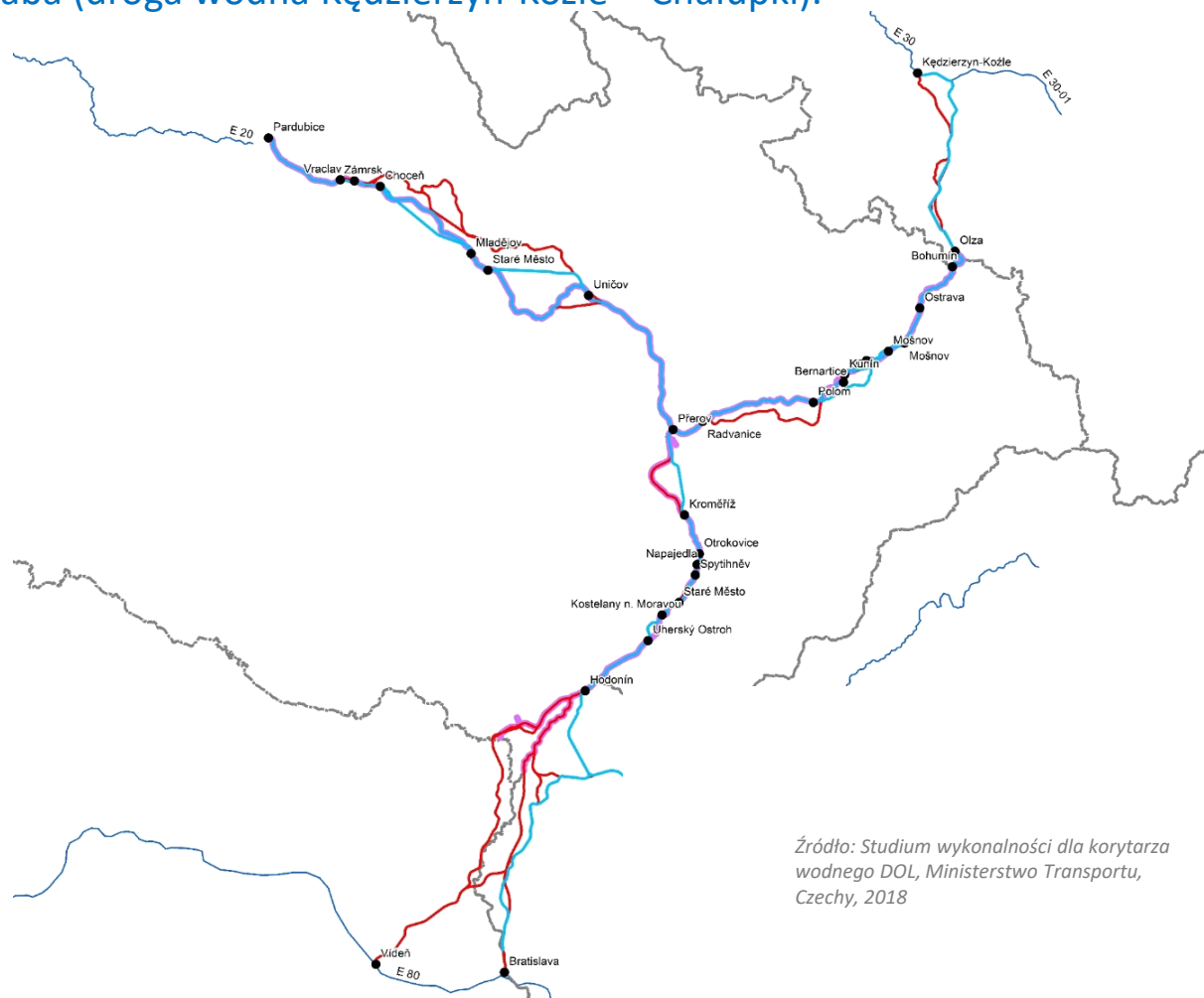
Analizy techniczne oraz prowadzone konsultacje pozwoliły na wskazanie potencjalnych lokalizacji piętrzeń na Odrze swobodnie płynącej i Odrze granicznej.



ZMPsiŚ ogłosił przetarg na opracowanie Wstępnej Koncepcji Przestrzenno-Technicznej.

ANALIZY TECHNICZNE

Dalszym krokiem będą analizy dotyczące polskiego odcinka połączenia Dunaj-Odra-Łaba (droga wodna Kędzierzyn-Koźle – Chatupki).



Źródło: Studium wykonalności dla korytarza wodnego DOL, Ministerstwo Transportu, Czechy, 2018

W 2018 r. zakończyły się prace nad „Studium wykonalności dla korytarza wodnego Dunaj-Odra-Łaba”, przygotowanym na zlecenie Ministra Transportu Republiki Czeskiej.

HARMONOGRAM

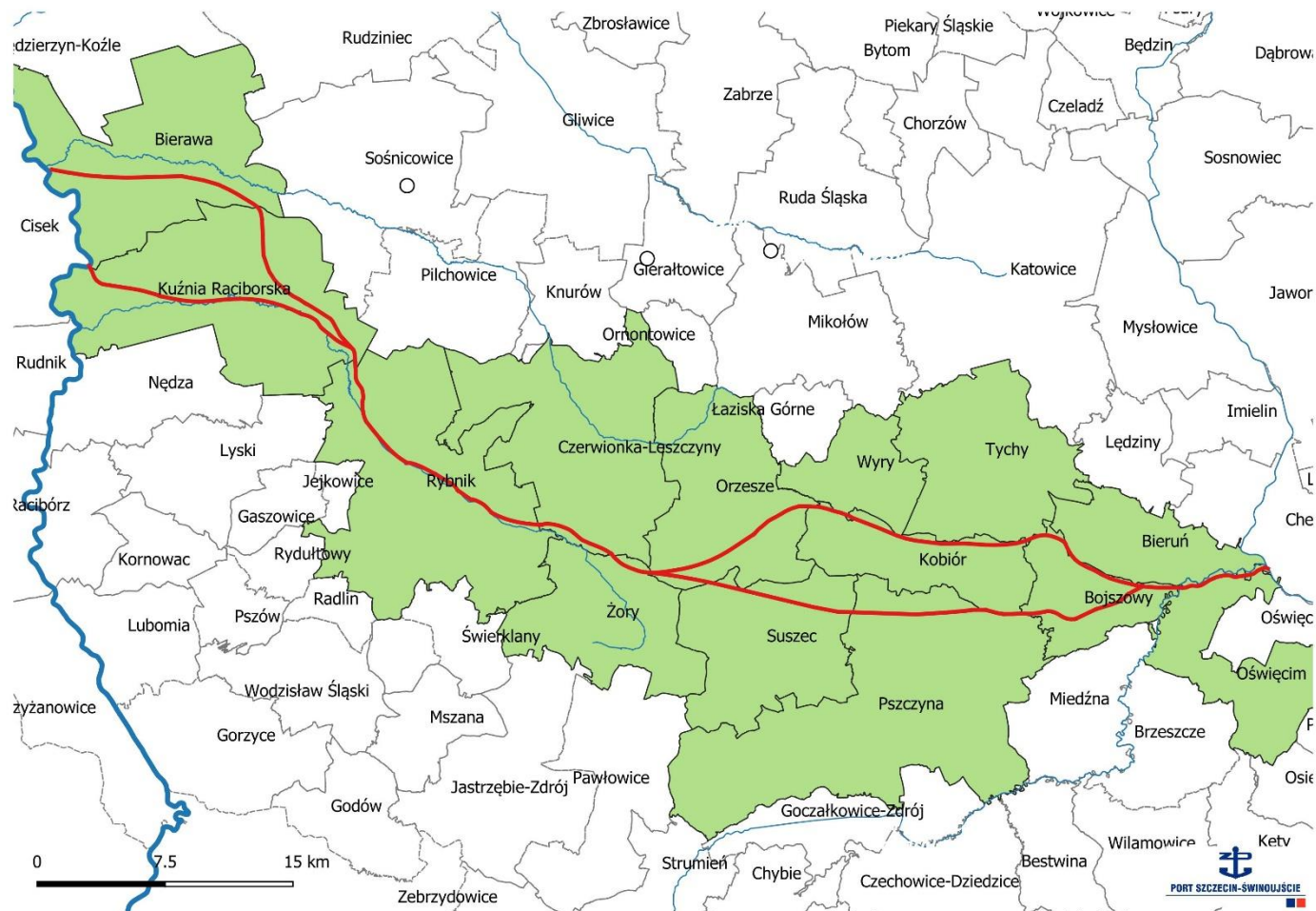
MGMIŻŚ przedstawiło harmonogram prac nad przygotowaniem Programu Rozwoju Odrzańskiej Drogi Wodnej i przeprowadziło jego konsultacje publiczne, które zakończyły się 9 grudnia 2018 r.

Numer zadania	Nazwa zadania	2018	2019				2020				2021
		IV kw.	I kw.	II kw.	III kw.	IV kw.	I kw.	II kw.	III kw.	IV kw.	I kw.
1	Opracowanie harmonogramu prac										
2	Przygotowanie projektu Programu Rozwoju Odrzańskiej Drogi Wodnej										
3	Uzgodnienie z Generalnym Dyrektorem Ochrony Środowiska i Głównym Inspektorem Sanitarnym zakresu i stopnia szczegółowości informacji wymaganych w prognozie oddziaływania na środowisko dla Programu Rozwoju Odrzańskiej Drogi Wodnej										
4	Opracowanie analizy transportowej										
5	Opracowanie analiz ekonomicznych										
6	Opracowanie analiz technicznych										
7	Opracowanie prognozy oddziaływania na środowisko dla Programu Rozwoju Odrzańskiej Drogi Wodnej										
8	Przeprowadzenie procesu konsultacji społecznych projektu Programu wraz z prognozą oddziaływania na środowisko										
9	Przygotowanie ostatecznej wersji Programu Rozwoju Odrzańskiej Drogi Wodnej wraz z prognozą oddziaływania na środowisko										

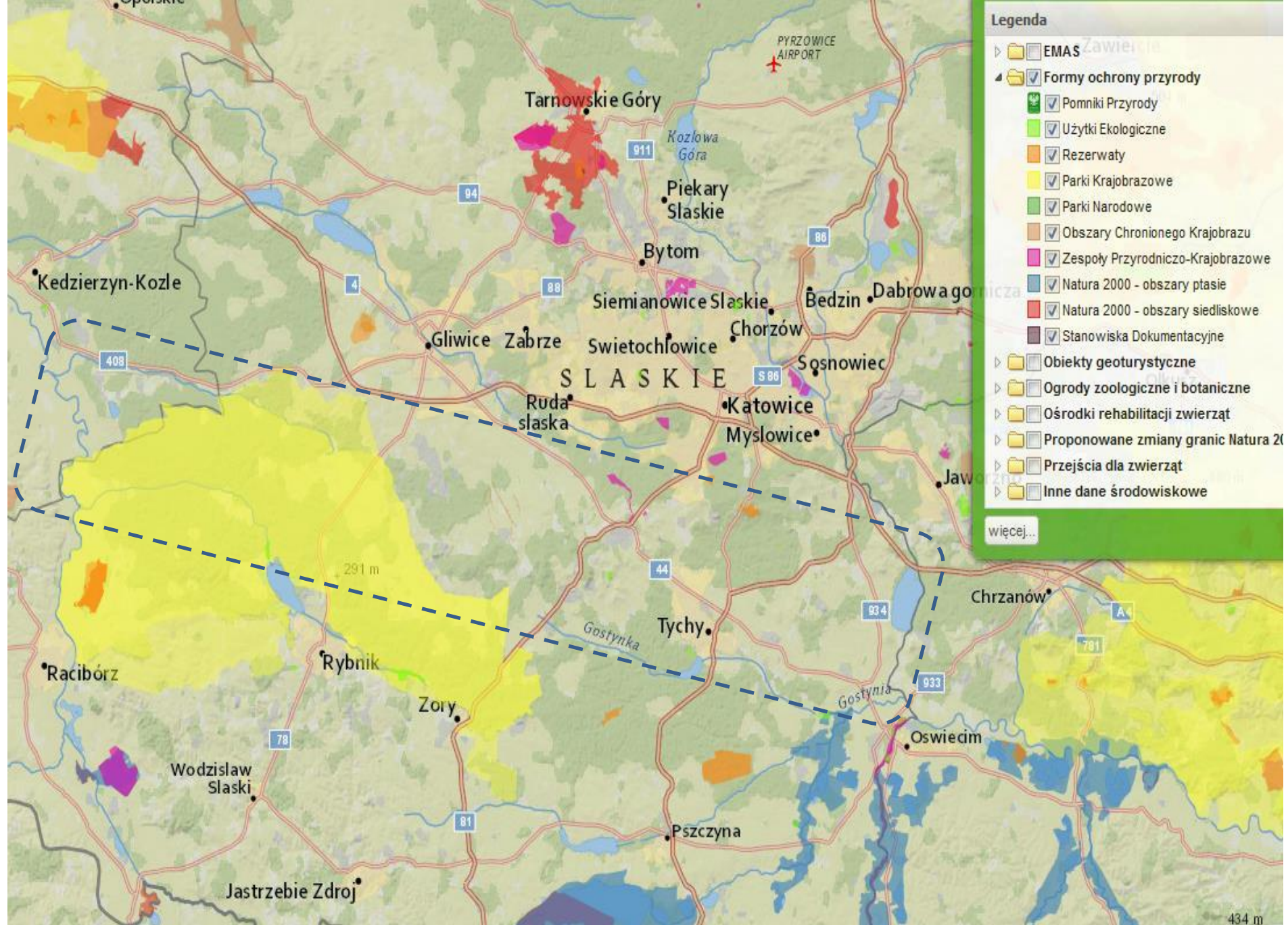
Prace przebiegają zgodnie z harmonogramem, a ich zakończenie planowane jest w I kw. 2021 r.

ANALIZY TECHNICZNE

Prowadzone prace nad wskazaniem potencjalnego przebiegu Kanału Śląskiego umożliwiły określenie wstępnych wariantów, które podlegać będą konsultacjom.



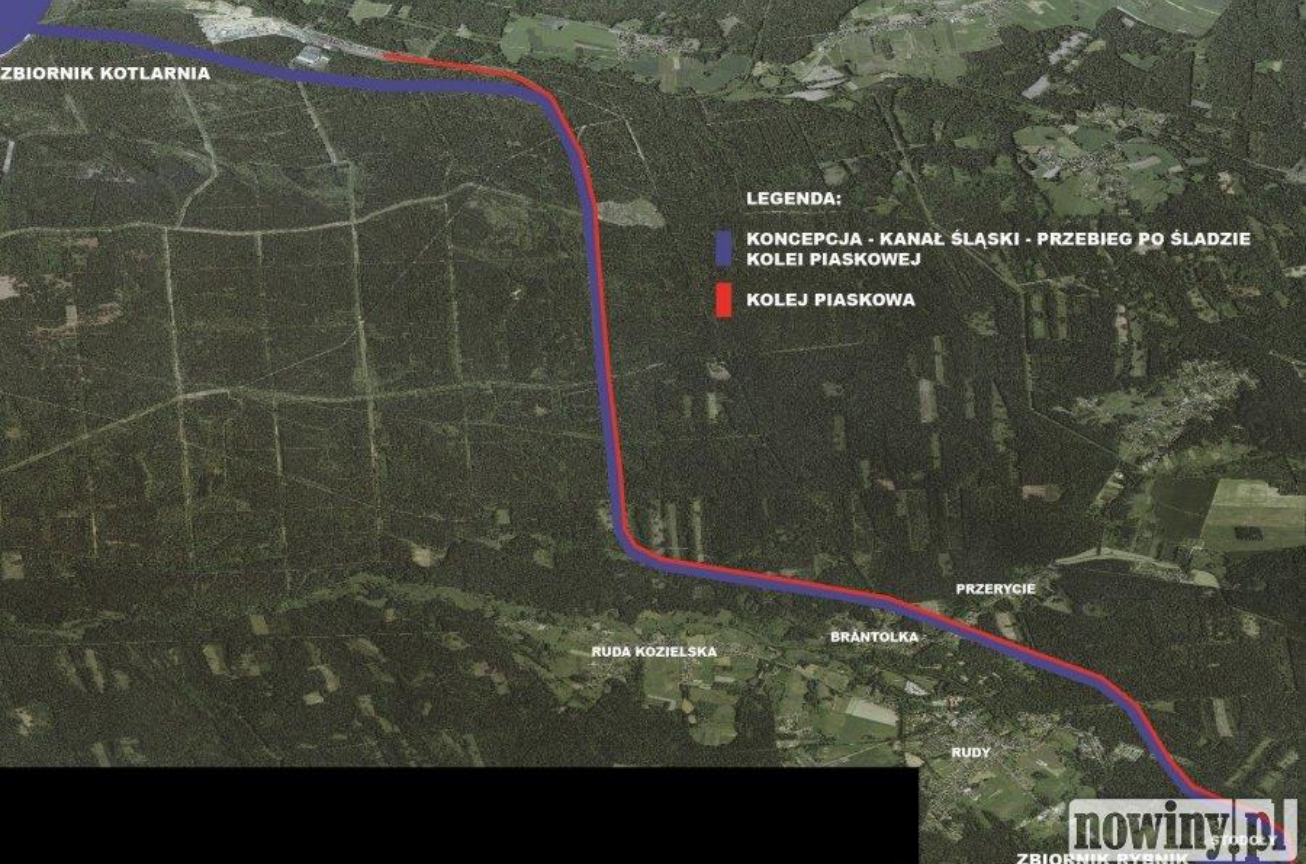
Prowadzone konsultacje pozwolą na wyznaczenie rekomendowanego przebiegu.





**TRASA PROJEKTOWANEGO KANAŁU ŚLĄSKIEGO
(wariant południowy)**
Źródło: RZGW Kraków

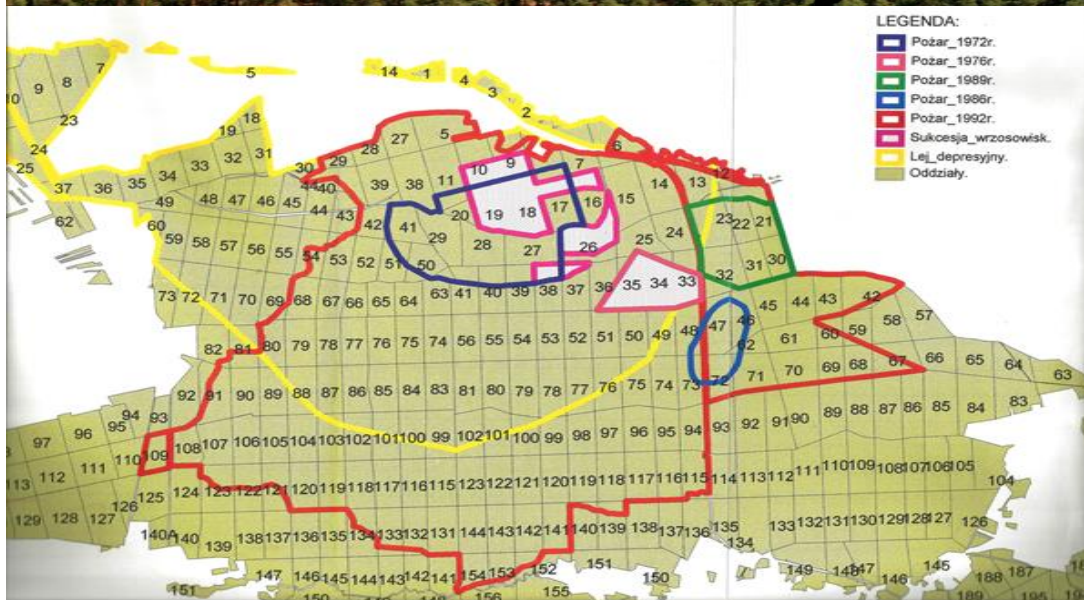
KANAŁ ŚLĄSKI MAPA POGLĄDOWA



- LEGENDA:**
- KONCEPCJA - KANAŁ ŚLĄSKI - PRZEBIEG PO ŚLADZIE KOLEI PIASKOWEJ
 - KOLEJ PIASKOWA

źródło: RZGW

- SUSZA dotykająca wszystkich płaszczyzn życia gospodarczego, przyrodniczego i społecznego
- ZAGROŻENIE POŻAROWE zasobów leśnych Śląska
- POWÓDŹ (w tym powódź miejska)
- KOSZTY GÓRNICZE (wzrost zasolenia cieków a po eksploatacji węgla powstawanie zbiorników bezodpływowych ich przepompowywanie kosztuje górnictwo rocznie 1 mld PLN),
- REWITALIZACJA terenów przemysłowych, sarkofagi odpadów
- DEKARBONIZACJA - odejście od gospodarki węglowej a rynek pracy
- KONGESTIA i związane z nią koszty społeczne i przyrodnicze
- ZJAWISKO WYLUDNIANIA terenów miejskich / jaka przyszłość regionu?



Żegluga śródlądowa to efekt dobrej gospodarki wodnej



Formularz składania uwag

- I. CZĘŚĆ DOTYCZĄCA PRZEBIEGU WSTĘPNYCH WARIANTÓW TRASY KANAŁU ŚLĄSKIEGO
- II. CZĘŚĆ DOTYCZĄCA OCENY POTENCJAŁU LOKALIZACJI PORTU NA KANALE ŚLĄSKIM
- III. CZĘŚĆ DOTYCZĄCA STOSUNKÓW WODNYCH

Termin nadsyłania uwag - **6 września 2019 r.**
na adres: monika.wyszomirska@mgm.gov.pl



MGMiŻŚ



Ministerstwo Gospodarki Morskiej
i Żeglugi Śródlądowej

Dziękuję za uwagę i zapraszamy do współpracy

Gabriela Tomik

Ministerstwo Gospodarki Morskiej i Żeglugi Śródlądowej

Pełnomocnik ds. współpracy z samorządami terytorialnymi
w zakresie rozwoju śródlądowych dróg wodnych

mail: Gabriela.Tomik@mgm.gov.pl

tel: (+48) 662 173 167