

**Zarządzenie nr 21/2024**  
**Nadleśniczego Nadleśnictwa Lidzbark**  
**z dnia 27 czerwca 2024 roku**

**w sprawie wprowadzenia aneksu do Regulaminu Organizacyjnego**  
**Nadleśnictwa Lidzbark**

NP.012.4.2022

Na podstawie § 22 ust.3 Statutu Państwowego Gospodarstwa Leśnego Lasy Państwowe stanowiącego załącznik do Zarządzenia Nr 50 Ministra OŚZNiL z dnia 18 maja 1994r. oraz Zarządzenia nr 90 Dyrektora Generalnego Lasów Państwowych z dnia 12 grudnia 2012 roku (z późn. zmianami) zarządzam, co następuje:

§1.

Wprowadzam aneks do Regulaminu Organizacyjnego Nadleśnictwa Lidzbark o następującej treści :

1. Załącznik nr 1 do Regulaminu Organizacyjnego Nadleśnictwa Lidzbark pn. „Schemat organizacyjny Nadleśnictwa Lidzbark ” zastępuje się załącznikiem nr 1 do niniejszego zarządzenia.
2. Załącznik nr 3 do Regulaminu Organizacyjnego Nadleśnictwa Lidzbark pn. „Wykaz osób uprawnionych do wykonywania funkcji GLOBAL ” zastępuje się załącznikiem nr 2 do niniejszego zarządzenia.
3. Załącznik nr 4 do Regulaminu Organizacyjnego Nadleśnictwa Lidzbark pn. „Wykaz stanowisk nierobotniczych” zastępuje się załącznikiem nr 3 do niniejszego zarządzenia.

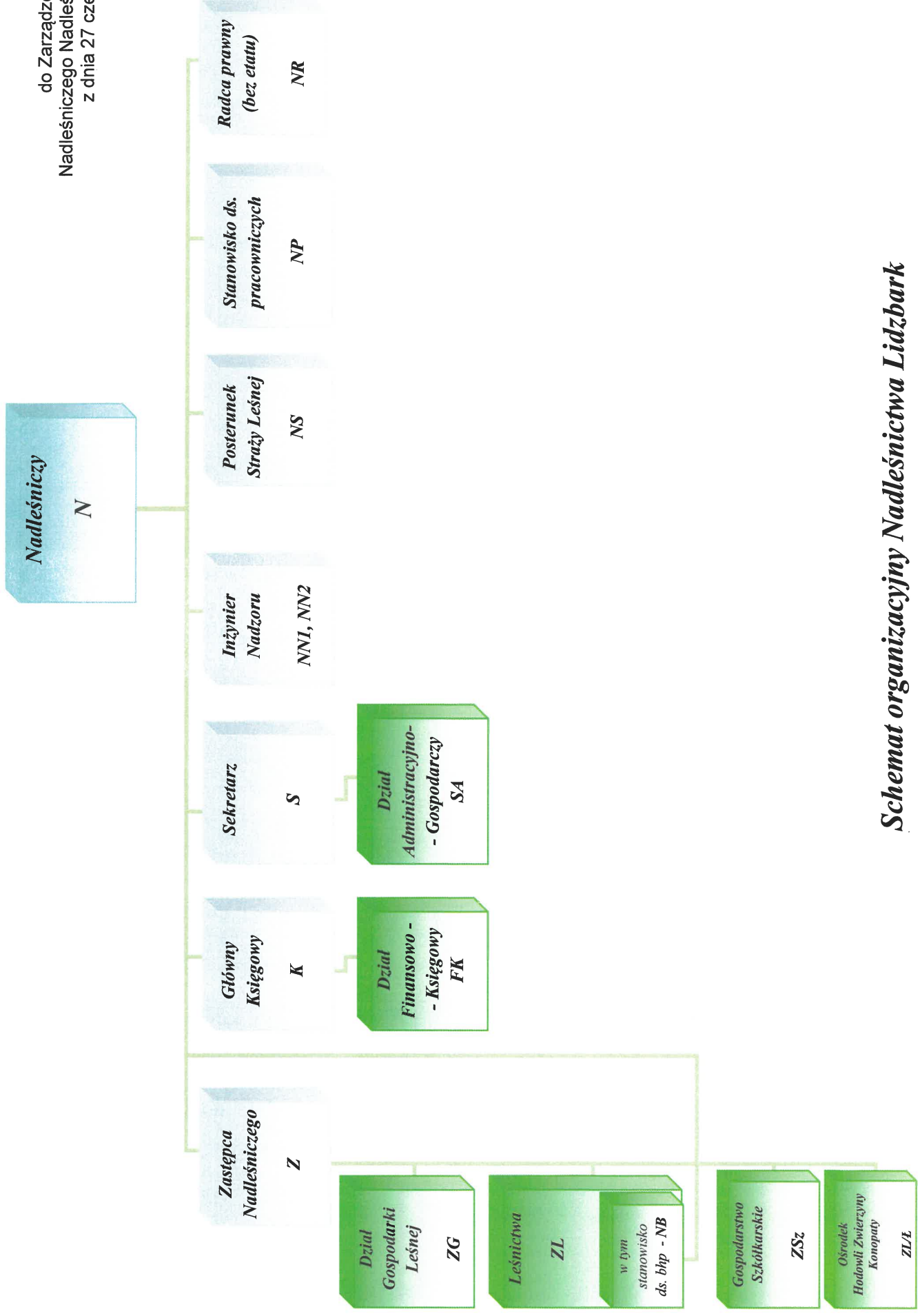
§2.

Zarządzenie wchodzi w życie z dniem podpisania i obowiązuje od dnia 2 lipca 2024 roku.

Otrzymują:  
- Z,  
- K,  
- NN1, NN2  
- S,  
- NS,  
- NP,  
- a/a.



**NADLEŚNICZY**  
*dr inż. Dariusz Szczawiński*



*Schemat organizacyjny Nadleśnictwa Lidzbarsk*



**WYKAZ OSÓB  
UPRAWNIONYCH DO WYKONYWANIA FUNKCJI „GLOBAL”**

<b>Lp.</b>	<b>Symbol stanowiska</b>	<b>Obszar</b>
1	<b>K</b>	zgodnie z zakresem obowiązków
2	<b>S</b>	zgodnie z zakresem obowiązków
3	<b>NP</b>	zgodnie z zakresem obowiązków
4	<b>G1</b>	zgodnie z zakresem obowiązków
5	<b>G2</b>	zgodnie z zakresem obowiązków
6	<b>G3</b>	zgodnie z zakresem obowiązków
7	<b>G4</b>	zgodnie z zakresem obowiązków
8	<b>G5</b>	zgodnie z zakresem obowiązków
9	<b>G6</b>	zgodnie z zakresem obowiązków
10	<b>ZL-wszyscy</b>	zgodnie z zakresem obowiązków
11	<b>LP-wszyscy</b>	zgodnie z zakresem obowiązków
12	<b>F1</b>	zgodnie z zakresem obowiązków
13	<b>F2</b>	zgodnie z zakresem obowiązków
14	<b>F3</b>	zgodnie z zakresem obowiązków
15	<b>F4</b>	zgodnie z zakresem obowiązków
16	<b>A1</b>	zgodnie z zakresem obowiązków
17	<b>A2</b>	zgodnie z zakresem obowiązków
18	<b>A3</b>	zgodnie z zakresem obowiązków



### Wykaz stanowisk nierobotniczych

Symbol	Stanowisko	Etaty osobowe	
		Służba Leśna	Poza Służbą Leśną
N	Nadleśniczy	1	-
Z	Zastępca Nadleśniczego	1	-
K	Główny księgowy	1	-
NN1	Inżynier Nadzoru	1	-
NN2	Inżynier Nadzoru	1	-
S	Sekretarz Nadleśnictwa	1	-
NP	Stanowisko ds. pracowniczych	-	1
NR	Radca prawny	bez etatu	
NB	Stanowisko ds. bhp	bez etatu	
<b>ZG DZIAŁ GOSPODARKI LEŚNEJ</b>			
G1	Stanowisko w SL ds. hodowli i ochrony lasu	1	-
G2	Stanowisko w SL ds. gospodarki drewnem i ochrony p.poż	1	-
G3	Stanowisko w SL ds. ochrony przyrody, edukacji ekologicznej i łowiectwa	1	-
G4	Stanowisko w SL ds. lasów niepaństwowych i stanu posiadania	1	-
G5	Stanowisko ds. obrotu drewnem i użytkami ubocznymi	-	1
G6	Stanowisko ds. obrotu drewnem i użytkami ubocznymi	-	1
G7	Stanowisko w SL ds. geomatyki	1	-
ZL	Leśniczowie	17	-
ZSz	Leśniczy ds. szkółkarskich	1	-
LP	Podleśniczowie	18	-
<b>FK DZIAŁ FINANSOWO - KSIĘGOWY</b>			
F1	Stanowisko ds. księgowości	-	1
F2	Stanowisko ds. księgowości	-	1
F3	Stanowisko ds. księgowości	-	1
F4	Stanowisko ds. księgowości	-	1
<b>SA DZIAŁ ADMINISTRACYJNO - GOSPODARCZY</b>			
A1	Stanowisko ds. budowlanych	-	1
A2	Stanowisko ds. administracji	-	1
A3	Stanowisko ds. administracji	-	1
<b>NS POSTERUNEK STRAŻY LEŚNEJ</b>			
SL1	Starszy strażnik leśny	1	-
SL2	Strażnik leśny	1	-
<b>Etaty razem</b>		<b>49</b>	<b>10</b>