

ZARZĄDZENIE NR 21/2023

**REGIONALNEGO DYREKTORA OCHRONY ŚRODOWISKA W BIAŁYMSTOKU
z dnia 14 czerwca 2023 r.
w sprawie wyznaczenia szlaku udostępnionego do jazdy konnej wierzchem w rezerwacie
przyrody „Krasne”**

Na podstawie art. 15 ust. 1 pkt 15 ustawy z dnia 16 kwietnia 2004 r. o ochronie przyrody (Dz.U. z 2022 r. poz. 916, 1726, 2185 i 2375) zarządza się co następuje:

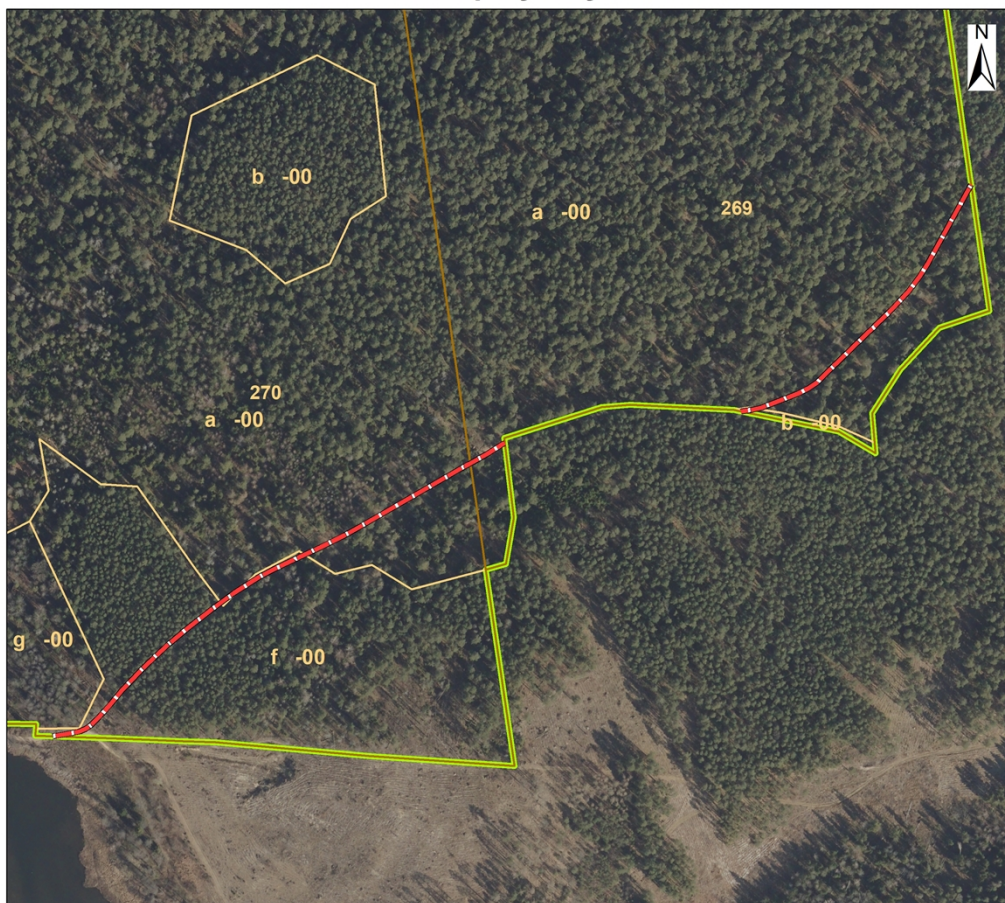
- § 1. W rezerwacie przyrody „Krasne” wyznacza się szlak udostępniony do jazdy konnej wierzchem, którego przebieg określa załącznik do niniejszego zarządzenia.
- § 2. Zarządzenie wchodzi w życie z dniem podpisania.

**Regionalny Dyrektor Ochrony
Środowiska w Białymstoku**


Beata Bezubik
/podpisano elektronicznie/


**Załącznik do Zarządzenia nr 21/2023
Regionalnego Dyrektora Ochrony
Środowiska w Białymstoku
z dnia 14 czerwca 2023 r.**


**Położenie i przebieg szlaku udostępnionego do jazdy konnej
w rezerwacie przyrody „Krasne”**




Objaśnienia

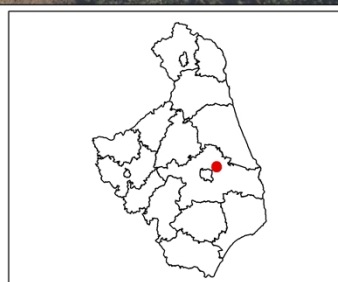
 szlak udostępniony do jazdy konnej

 granica oddziału leśnego

 granica wydziału leśnego

 granica rezerwatu przyrody

Skala
0 30 60 120 m
układ współrzędnych PL- 1992



Ortofotomapa:
Główny Urząd Geodezji i Kartografii - usługa przeglądania 28 III 2023 r.
Oddziały/Wydziały Leśne:
Leśna Mapa Numeryczna - dane pozyskane z RDLP Białystok
stan aktualny na 28 IV 2022 r. - Plan Urządzania Lasu dla Nadleśnictwa Supraśl na lata 2016 - 2025