

# Stop Powodzi

Powódź?  
A co to takiego?

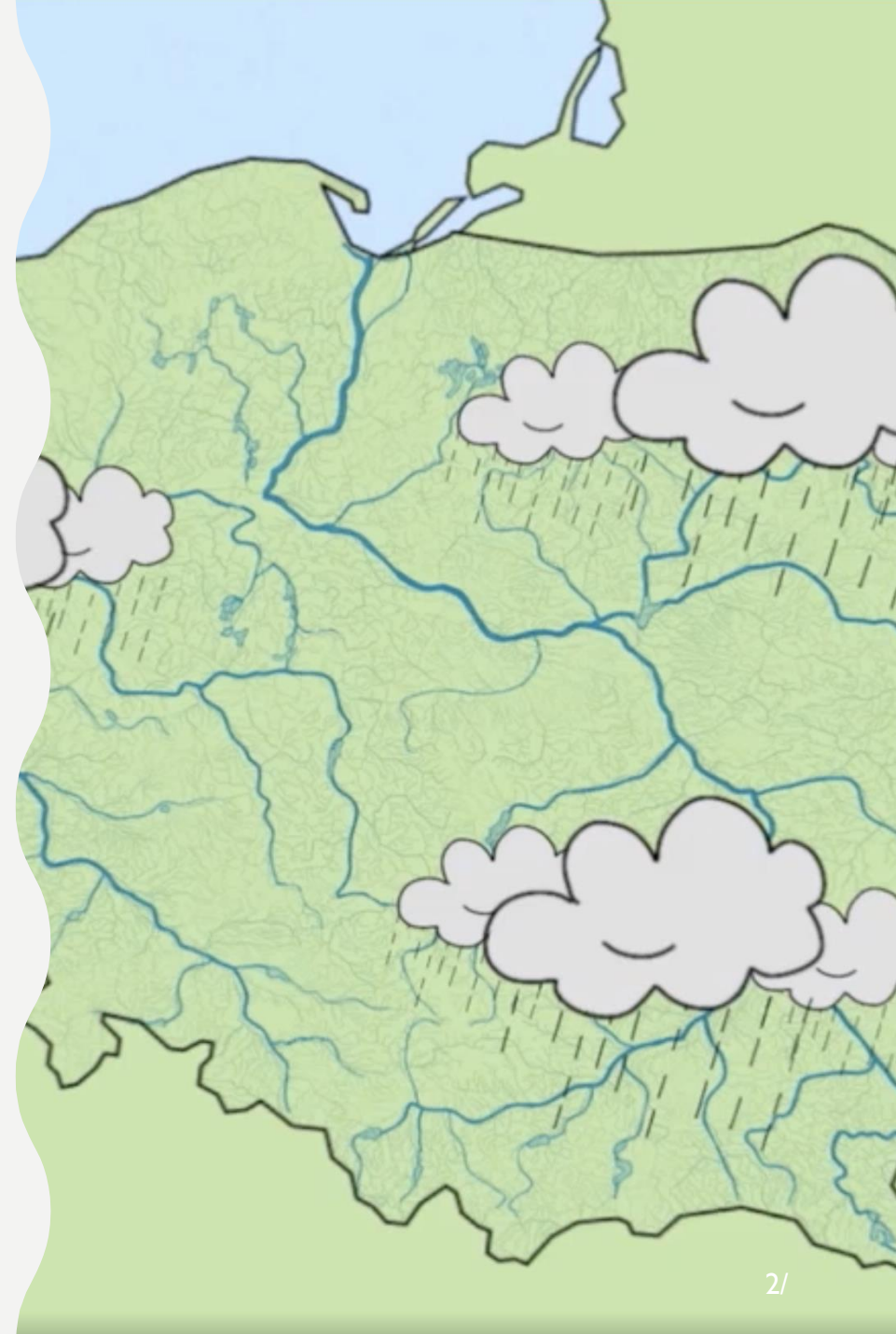
---

# TEMAT LEKCJI:

---

Powódź?

A co to takiego?



# ZJAWISKO POWODZI

Czy widzieliście kiedyś  
powódź?









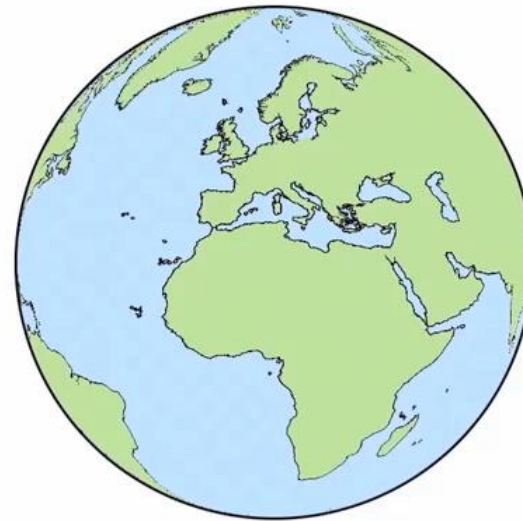




# DEFINICJA POWODZI

**Powódź to czasowe pokrycie przez wodę terenu, który w normalnych warunkach nie jest pokryty wodą, w szczególności wywołane przez wezbrania wody w ciekach naturalnych, zbiornikach wodnych, kanałach oraz od strony morza. Powódź powstaje w wyniku opadów lub roztopów. Skutkiem powodzi jest powstanie strat.**

# JAK RADZIMY SOBIE Z POWODZIĄ?



# CZY GROZI NAM POWÓDŹ?

[https://wody.isok.gov.pl/imap\\_kzgw/](https://wody.isok.gov.pl/imap_kzgw/)

The screenshot displays the ISOK web application interface for flood risk mapping. The main map shows the historical floodplain of the Vistula river basin in Poland, overlaid on a topographic map. The floodplain is shaded in a dark green color. The interface includes a menu bar at the top with options: Plik, Widok, Narzędzia, Selekcja, and Wyszukiwania. A search bar is located in the top right corner. On the left side, there is a vertical scale bar with a plus sign at the top and a minus sign at the bottom. On the right side, there is a 'Zawartość mapy' (Map Content) panel with tabs for 'Warstwy' (Layers), 'Serwisy' (Services), and 'Legenda' (Legend). The 'Warstwy' tab is active, showing a list of layers with checkboxes and expand/collapse icons. The layers are:

- Miejsowości
- Granice jednostek Wód Polskich
- MZP z głębokością wody - 0,2% (raz na 500)
- MZP z głębokością wody - 1% (raz na 100 la)
- MZP z głębokością wody - 10% (raz na 10 la)
- MZP z prędkością wody - 0,2% (raz na 500 l)
- MZP z predkością wody - 1% (raz na 100 lat)

At the bottom of the map, there is a scale bar showing 0, 100, and 200 km, and a scale input field set to 8000000. The bottom status bar displays coordinates: Współrzędne X: 747867.24 Y: 463862.73 N: 54°35'35.99" E: 18°26'25.98" and the map title: Układ współrzędnych PL-1992 Aktywna warstwa Powodzie historyczne - II cykl E. Żyszkowski, GISPartner 201...

# CZY GROZI NAM POWÓDŹ?

The screenshot displays the ISOK GIS application interface. The main map shows a topographic view of Central Europe with a flood risk overlay. The interface includes a menu bar at the top with 'Wyszukiwania' highlighted, a search bar at the bottom right, and a layer list on the right side.

**1** - Points to the 'Wyszukiwania' menu item.

**2** - Points to the search input field containing 'Racibórz'.

**3** - Points to the 'Miejscowości' layer in the layer list.

**Search Results:**

- Liczba wyników : 5/5
- Miejscowości oraz części miast/wsi Racibórz
- Miejscowości oraz części miast/wsi Racibórz

**Layer List:**

- Miejscowości
- Granice jednostek Wód Polskich
- MZP z głębokością wody - 0,2% (raz na 500 lat)
- MZP z głębokością wody - 1% (raz na 100 lat)
- MZP z głębokością wody - 10% (raz na 10 lat)
- MZP z prędkością wody - 0,2% (raz na 500 lat)
- MZP z prędkością wody - 1% (raz na 100 lat)

**Map Title:** Mapy zagrożenia powodziowego

**Scale:** 8000000

# CO ZROBIĆ GDY PRZYJDZIE POWÓDŹ?

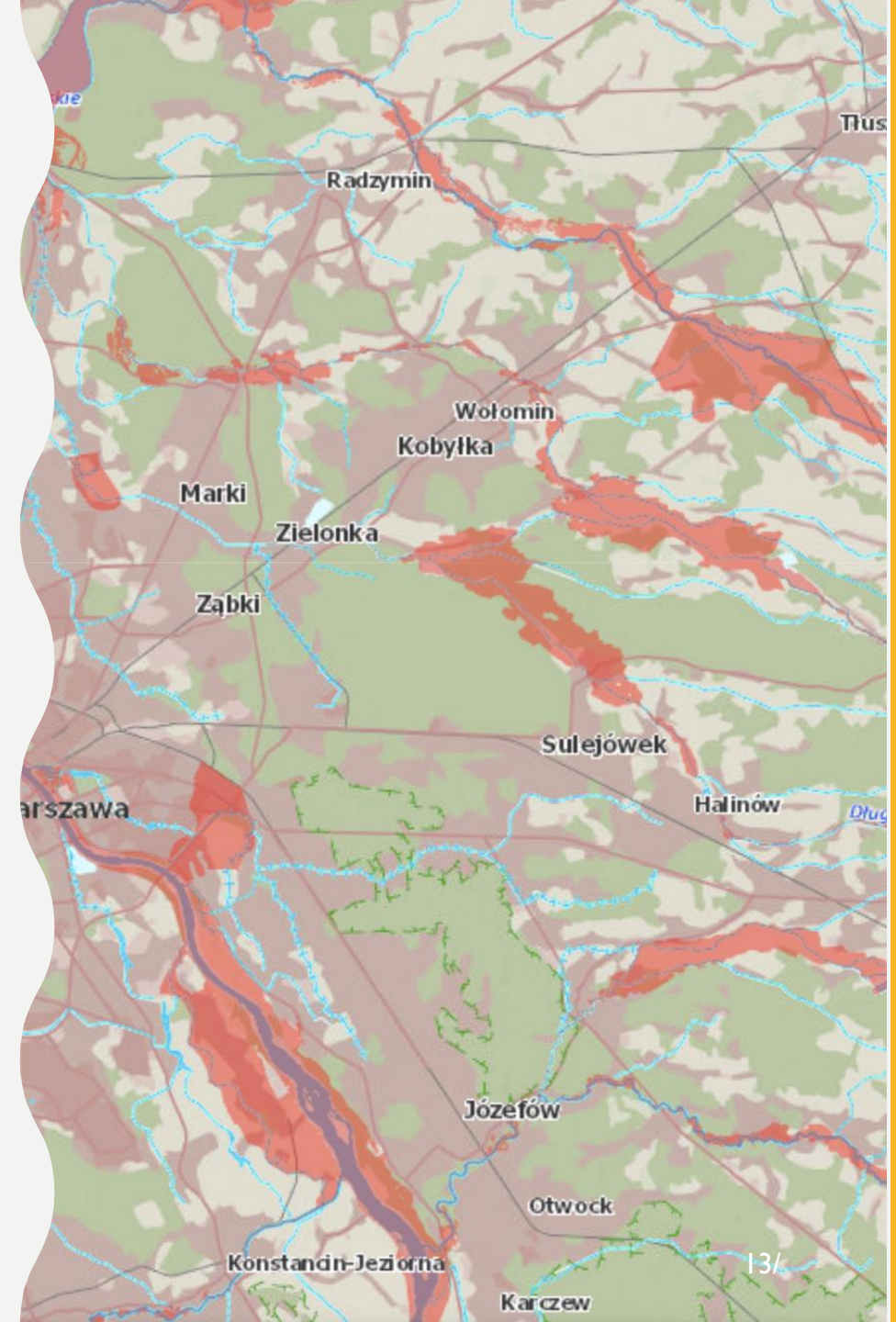
Zagrożenie powodzią:

**Stan ostrzegawczy,**

**Stan alarmowy.**

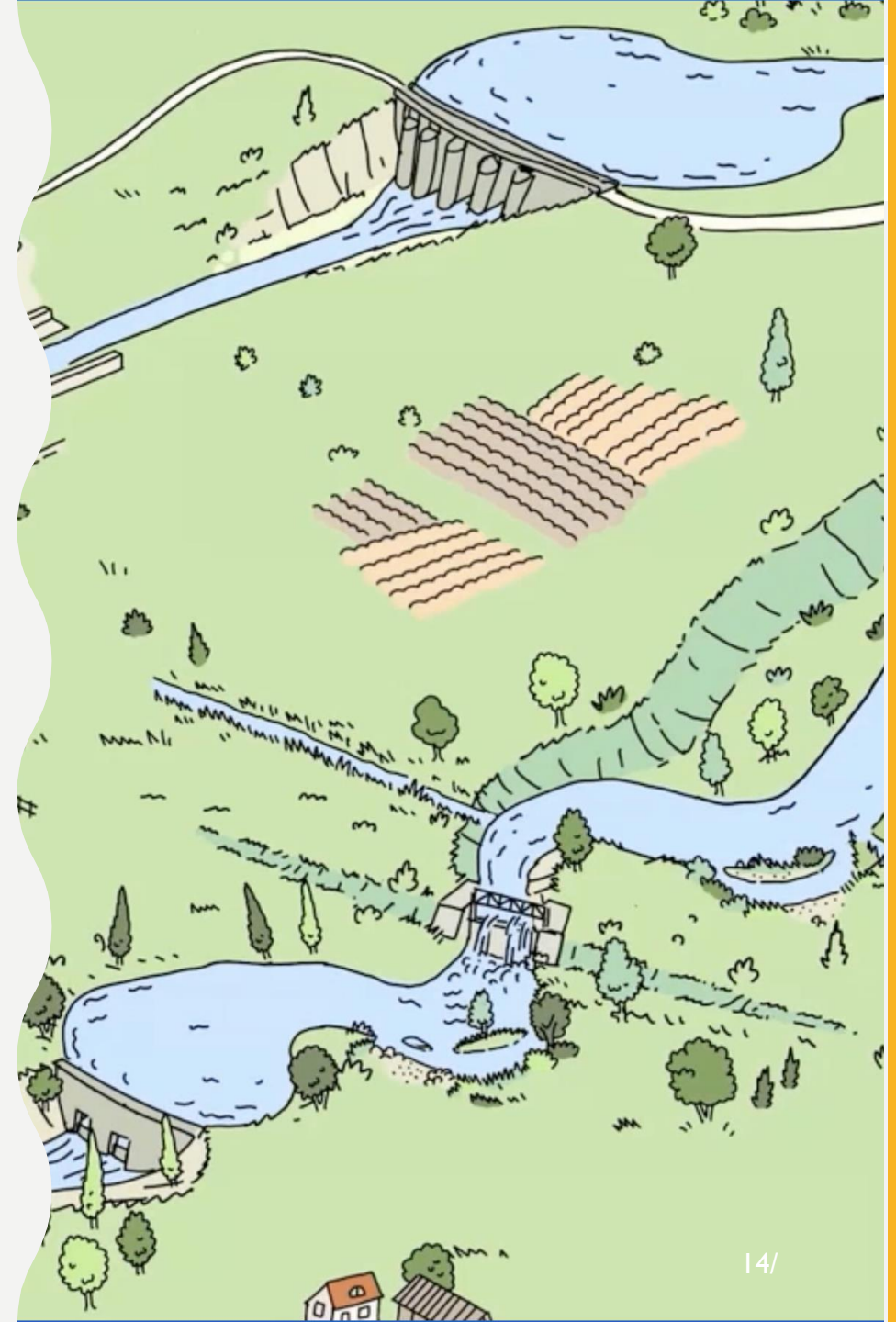
Powódź błyskawiczna może pojawić się w kilkanaście minut!

**Co ze sobą zabierzecie w 2 minuty?**



# WAŁY PRZECIWPOWODZIOWE

Ochrona terenów położonych blisko rzeki



# POLDERY

Ochrona terenów położonych poniżej polderu, np. miasta – Polder Racibórz chroni m.in. miasto Wrocław

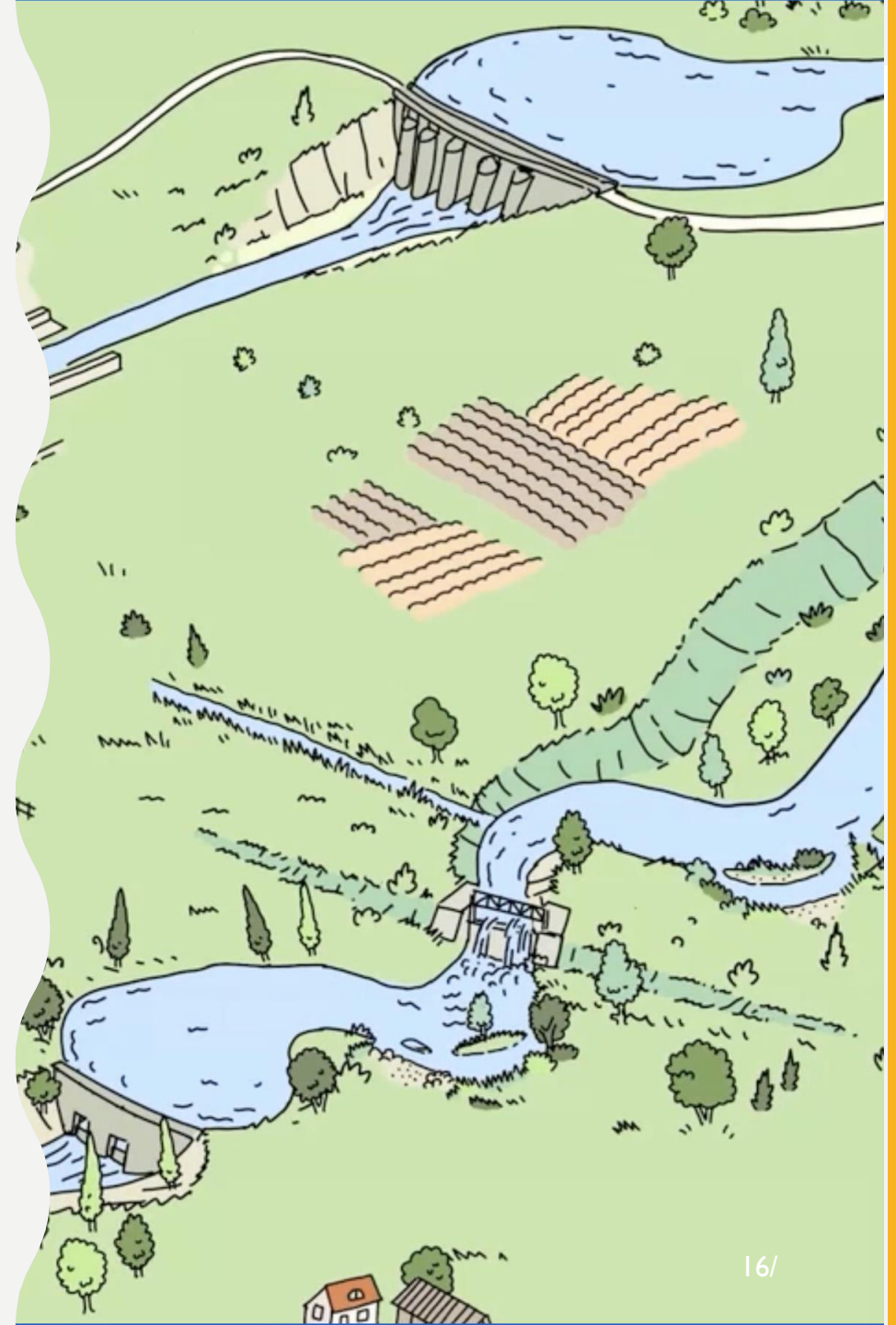


źródło: [www.gliwice.wody.gov.pl](http://www.gliwice.wody.gov.pl)



# ZBIORNIKI PRZECIWPOWODZIOWE

Ochrona terenów położonych poniżej zbiornika np. Zbiornik Solina na rzece San chroni całą dolinę i jej mieszkańców





# ODTWARZANIE MOKRADEŁ

Zwiększanie objętości zatrzymanej wody w mokradłach  
spowalnia odpływ opadów i roztopów do rzek



źródło: [www.wody.gov.pl](http://www.wody.gov.pl)



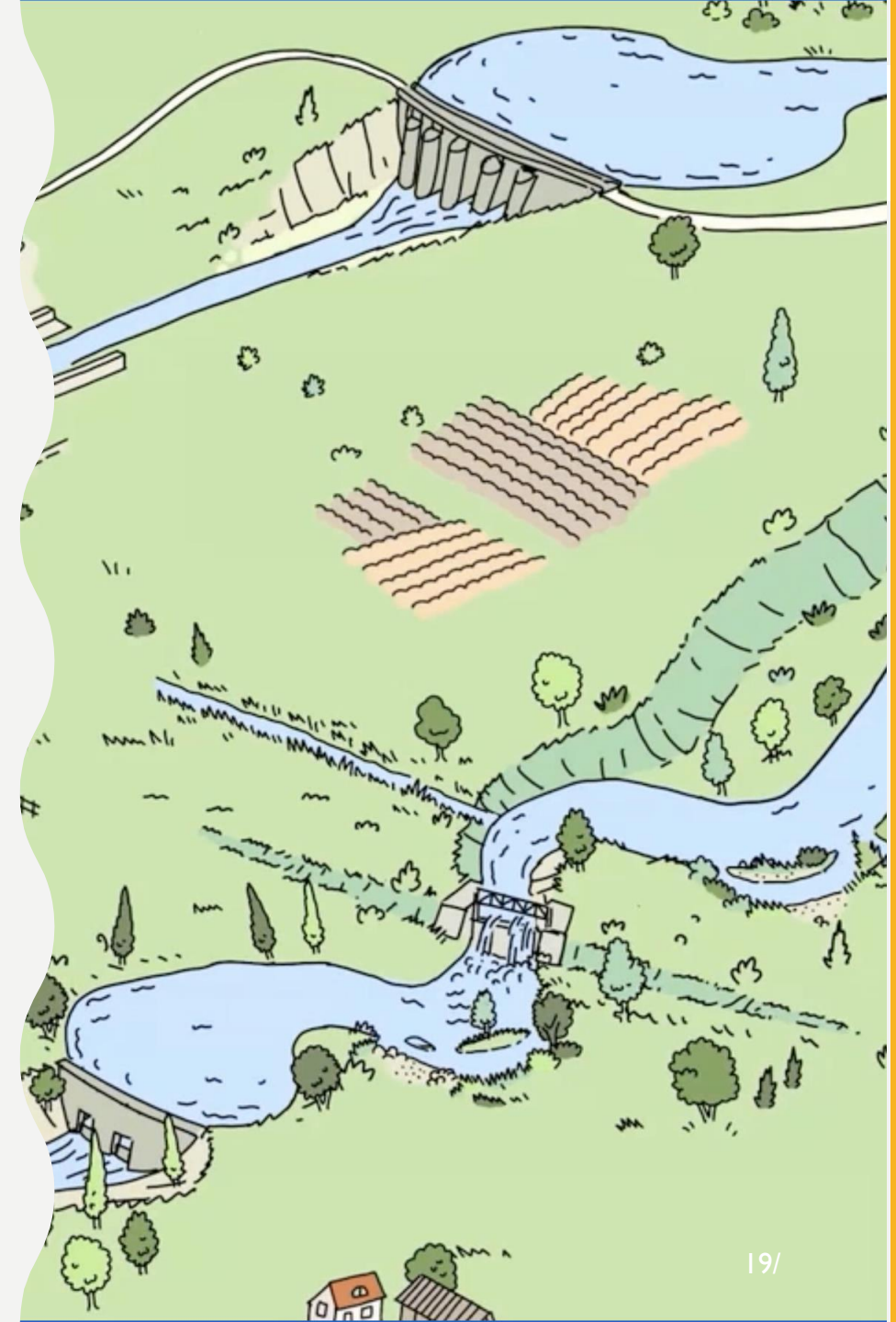
# ODSUNIĘCIE ZABUDOWY OD RZEK

Przesiedlenia, zakaz zabudowy – zmniejszają straty powstałe w wyniku powodzi



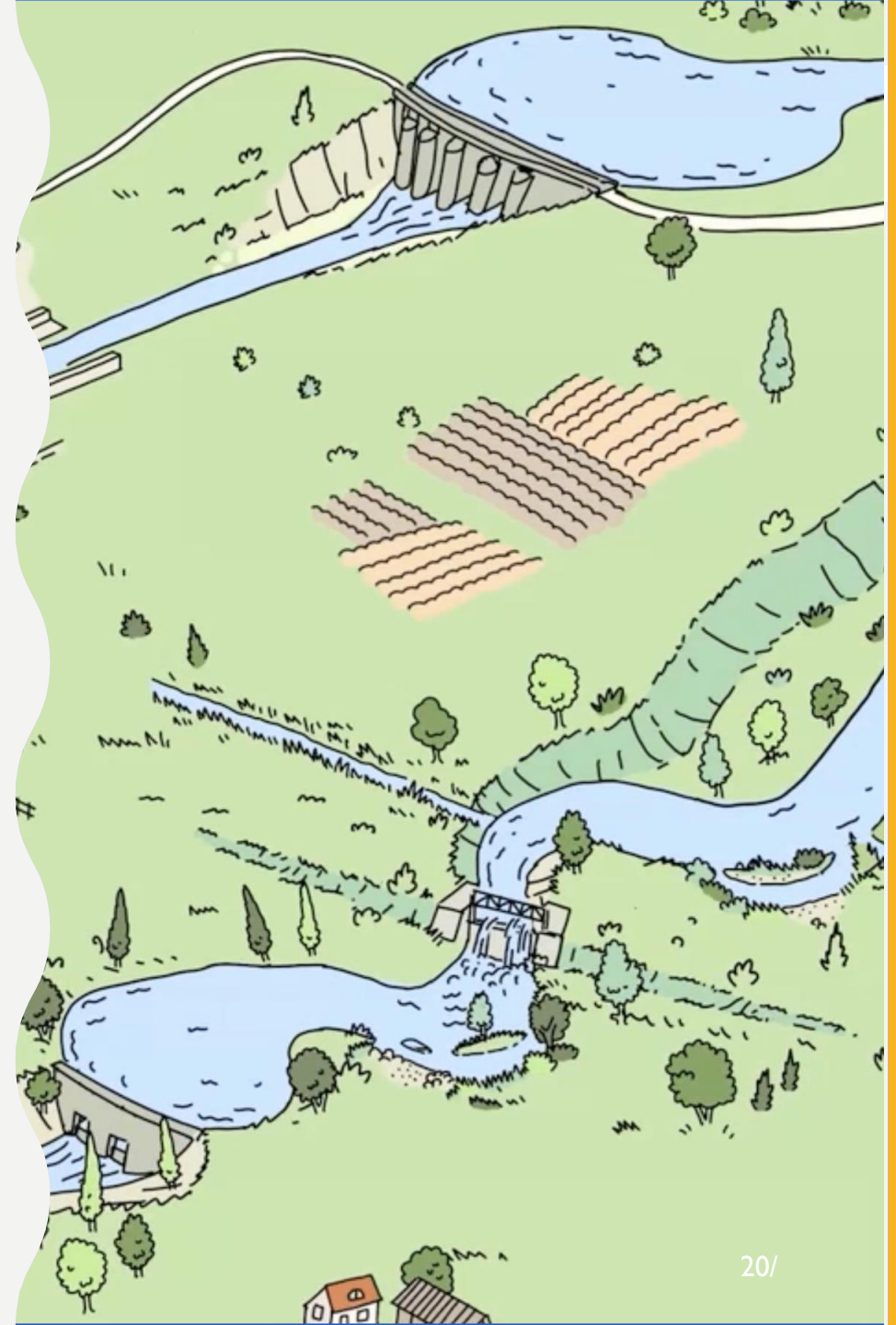
# ŁAPANIE DESZCZÓWKI

Zbiorniki na deszczówkę, zielone ściany i dachy



# SADZENIE DRZEW

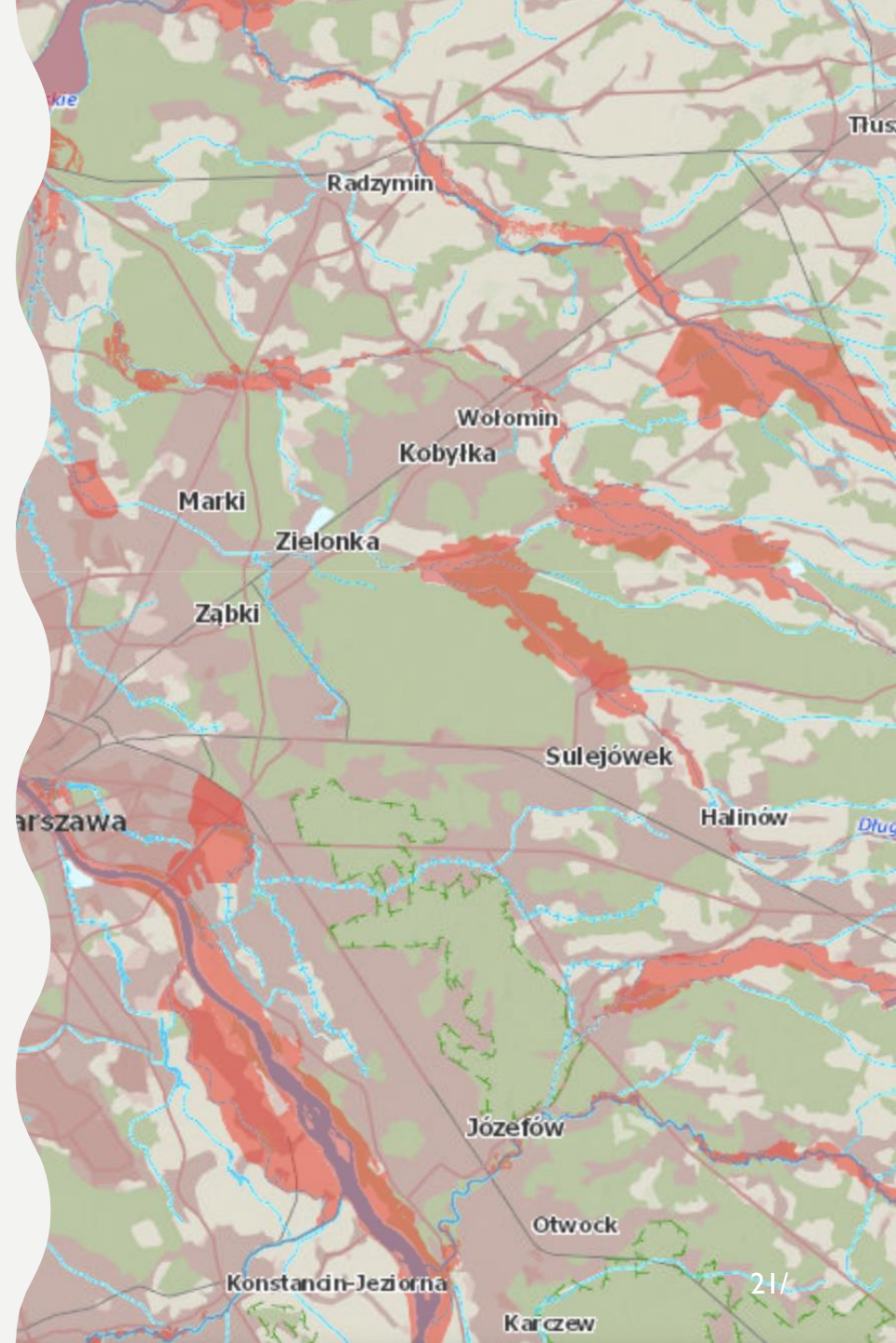
Las spowalnia odpływ wody zmniejszając  
zagrożenie powodziowe



# PODSUMOWANIE

## Notatka do zeszytu:

1. Powódź to zjawisko czasowego zalania terenu przez wodę w wyniku opadów lub roztopów. Powódź powoduje zniszczenia.
2. W naszej okolicy znajdują się/nie znajdują się tereny zagrożone powodzią.
3. W przypadku ewakuacji zabieramy tylko niezbędne rzeczy



# PODSUMOWANIE

## Notatka do zeszytu:

4. Przed powodzią chronią nas wały, poldery, zbiorniki przeciwpowodziowe.
5. Zagrożenie powodzią możemy zmniejszać odtwarzając mokradła, zbierając deszczówkę, ograniczając zabudowę nad rzekami.

