

Nr opinii: **084/2023/LM** z dnia **2023-02-23**

Opinię opracował:	<b>mgr inż. Łukasz Mroczkowski</b> Certyfikowany Rzeczoznawca Samochodowy - RS001525
Zakres opinii:	<b>Ustalenie wartości rynkowej</b>
Obiekt badań:	<b>Hyundai i30</b> Samochód osobowy
VIN / numer identyfikacyjny:	<b>TMAD281BAEJ028640</b>
Numer rejestracyjny:	<b>WI6826T</b>
Cel opinii:	<b>Wycena na potrzeby własne zleceniodawcy</b>

## I. PODSTAWY OPINII

1. Formalna - zlecenie nr 2117/2023,
2. Merytoryczna - Info-Ekspert,

## II. OGÓLNY HARMONOGRAM PRAC

1. Identyfikacja pojazdu, weryfikacja dokumentów,
2. Ocena stanu technicznego i optycznego,
3. Wykonanie dokumentacji fotograficznej,
4. Opracowanie opinii.

## III. CZAS I MIEJSCE OGLĘDZIN

2023-02-16, Warszawa.

## IV. DANE IDENTYFIKACYJNE

Marka:	<b>Hyundai</b>
Model:	<b>i30</b>
Rok produkcji:	<b>2013</b>
Data pierwszej rejestracji:	<b>2013-02-27</b>
VIN / numer identyfikacyjny:	<b>TMAD281BAEJ028640</b>
Numer rejestracyjny:	<b>WI6826T</b>
Badanie tech. do:	<b>2024-01-25</b>
Przebieg / sposób ustalenia:	<b>182 804 km / odczytany</b>

## V. DANE TECHNICZNE

Rodzaj/typ pojazdu:	<b>Samochód osobowy</b>
Nadwozie / ilość drzwi / miejsc:	<b>Kombi / 5 / 5</b>
Typ silnika / rodzaj paliwa:	<b>Silnik o zapłonie iskrowym / benzyna bezołowiowa</b>
Pojemność skokowa silnika:	<b>1 591 cm<sup>3</sup></b>
Moc silnika:	<b>88 kW</b>

## VI. OCENA STANU TECHNICZNEGO

Do oględzin okazano pojazd sprawny technicznie, pojazd wyposażony w drugi komplet kół. Podczas oględzin okazano dokumentację serwisową, ostatni przegląd dnia 24/03/2022 przy przebiegu 177000 km.

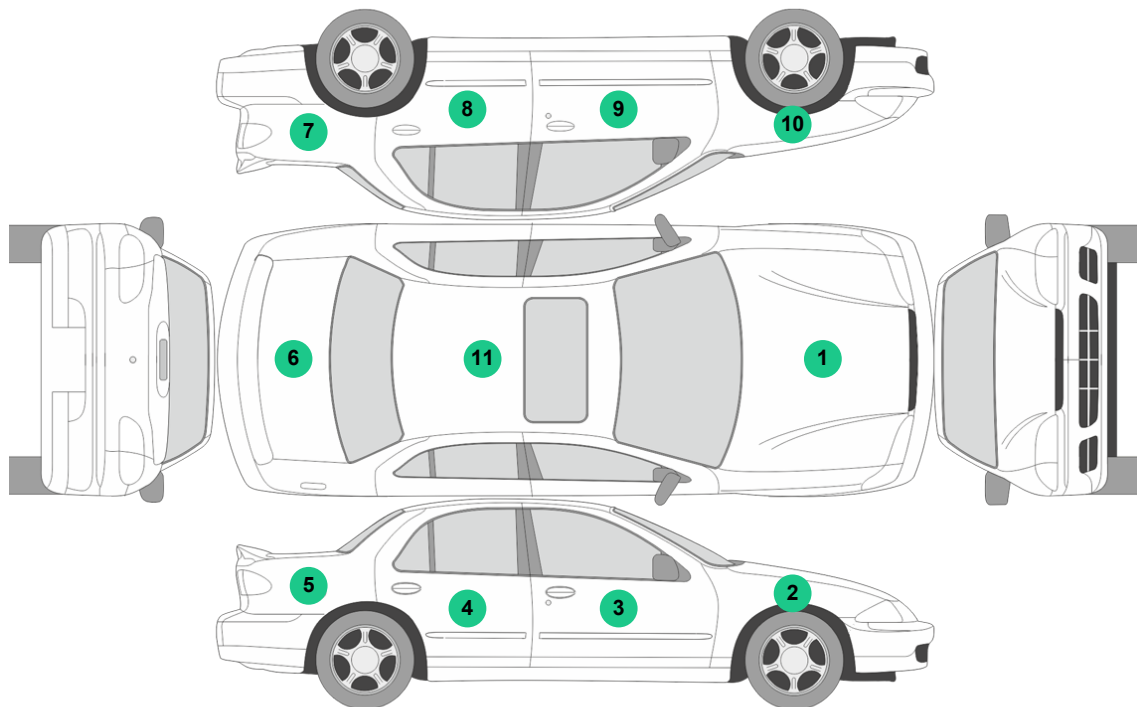
### Silnik i układ napędowy

Rozruch silnika prawidłowy, równomierna praca na biegu jałowym, jazda próbna w warunkach parkingowych nie wykazała niesprawności.

### Zawieszenie, układ kierowniczy i układ hamulcowy

Stan utrzymania zawieszenia kół pojazdu zgodny ze stanem normatywnym, nie wnosi się uwag.

## Nadwozie



● - element bez uwag, ● - zgłoszono uwagi lub/i odstępstwa od stanu normalnego.

Nr	Element	Grubość powłoki lakierowej	Uwagi, stwierdzone uszkodzenia
1	Pokrywa przednia	83-99 $\mu\text{m}$	
2	Błotnik przedni prawy	86-91 $\mu\text{m}$	
3	Drzwi przednie prawe	105-133 $\mu\text{m}$	
4	Drzwi tylne prawe	100-129 $\mu\text{m}$	
5	Błotnik tylny prawy	104-116 $\mu\text{m}$	
6	Pokrywa tylna	129-156 $\mu\text{m}$	
7	Błotnik tylny lewy	112-115 $\mu\text{m}$	
8	Drzwi tylne lewe	97-109 $\mu\text{m}$	
9	Drzwi przednie lewe	104-113 $\mu\text{m}$	
10	Błotnik przedni lewy	94-112 $\mu\text{m}$	
11	Poszycie dachu	104-115 $\mu\text{m}$	

Stwierdzone uszkodzenia ponadnormatywne elementów nadwozia pojazdu zestawiono poniżej.

1. Zderzak przedni - rysy, otarcia z ubytkiem powłoki lakierowej, uszkodzona struktura materiału.



Zderzak przedni



Zderzak przedni



Zderzak przedni



Zderzak przedni



Zderzak przedni



Zderzak przedni



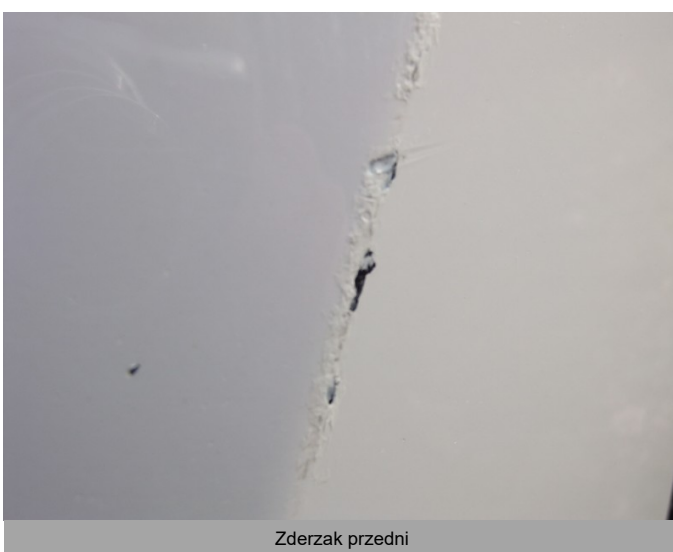
Zderzak przedni



Zderzak przedni



Zderzak przedni

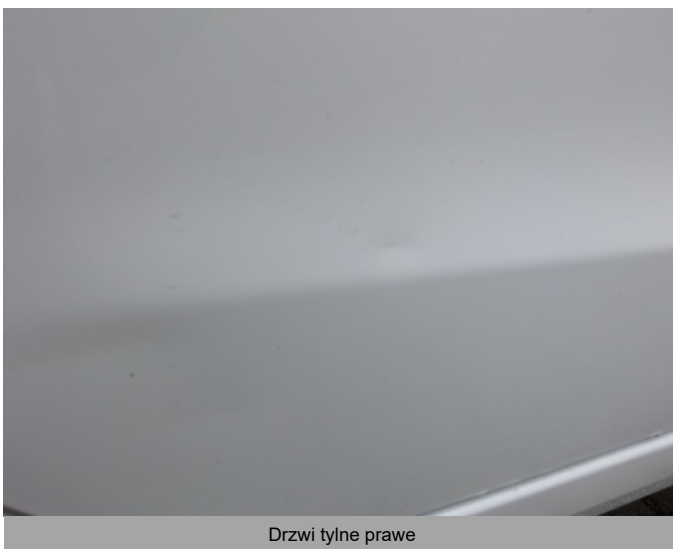


Zderzak przedni

## 2. Drzwi tylne prawe - wgniecenia, deformacje.



Drzwi tylne prawe



Drzwi tylne prawe



Drzwi tylne prawe



Drzwi tylne prawe



Drzwi tylne prawe



Drzwi tylne prawe



Drzwi tylne prawe

### 3. Błotnik tylny prawy - wgniecenia, deformacje.



Błotnik tylny prawy



Błotnik tylny prawy



Błotnik tylny prawy



Błotnik tylny prawy



Błotnik tylny prawy



Błotnik tylny prawy

4. Zderzak tylny - otarcia, pęknięcia.



Zderzak tylny



Zderzak tylny



Zderzak tylny



Zderzak tylny



Zderzak tylny



Zderzak tylny





Zderzak tylny

5. Zderzak tylny - niedokładne pasowanie do błotnika tl.



Zderzak tylny



Zderzak tylny



Zderzak tylny



Zderzak tylny



Stwierdzone uszkodzenia elementów nadwozia pojazdu wynikające z typowej eksploatacji zestawiono poniżej.

1. Kołpak tylny prawy - rysy.



2. Pokrywa bagażnika - korozja.



3. Tapicerka pokrywy bagażnika - uszkodzona struktura materiału.



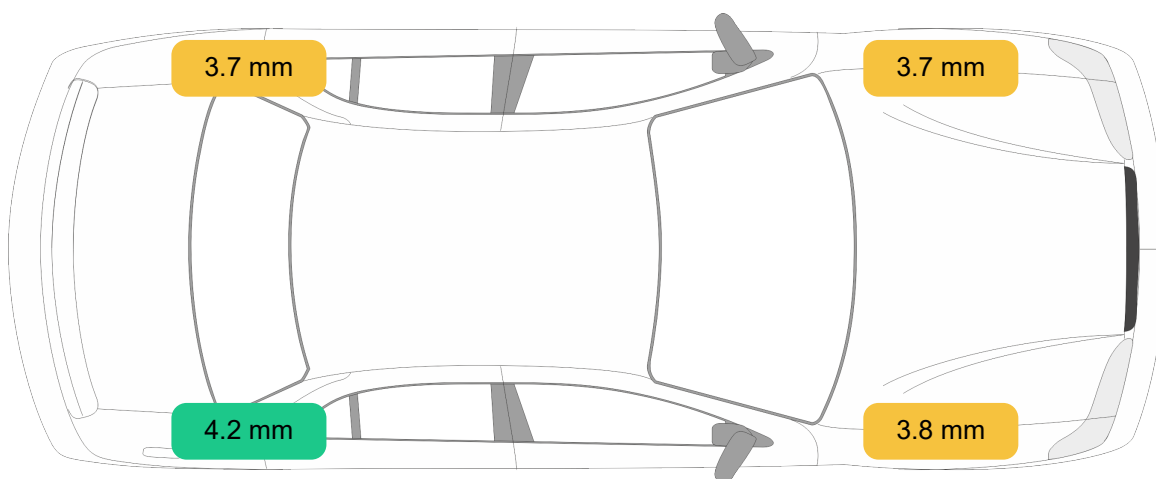
4. Błotnik tylny lewy - korozja, ubytek lakieru.





Blotnik tylny lewy

## Ogumienie i koła



■ - zużycie <50%, 
 ■ - zużycie >50%, 
 ■ - opona zużyta/uszkodzona,

Oś	Koło	Producent	Rozmiar	Bieżnik	Uwagi, stwierdzone uszkodzenia
I	Koło lewe	HANKOOK KINERGY ECO	195/65R15 91 H	3,7 mm	
I	Koło prawe	HANKOOK KINERGY ECO	195/65R15 91 H	3,8 mm	
II	Koło lewe	HANKOOK KINERGY ECO	195/65R15 91 H	3,7 mm	
II	Koło prawe	HANKOOK KINERGY ECO	195/65R15 91 H	4,2 mm	

Stwierdzone uszkodzenia ponadnormatywne elementów wnętrza pojazdu zestawiono poniżej.

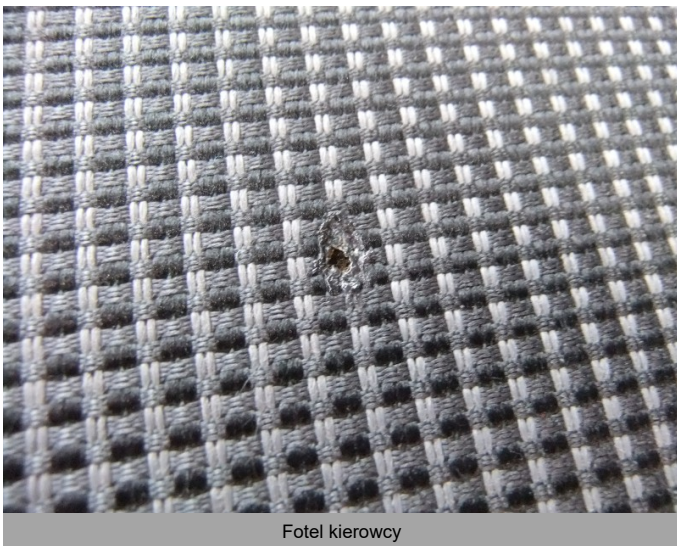
1. Fotel kierowcy - wypalenie struktury materiału.



Fotel kierowcy



Fotel kierowcy



Fotel kierowcy

Stwierdzone uszkodzenia wnętrza pojazdu wynikające z typowej eksploatacji zestawiono poniżej.

1. Tapicerka drzwi tylnych lewych - rysa.



Tapicerka drzwi tylnych lewych



Tapicerka drzwi tylnych lewych



Tapicerka drzwi tylnych lewych

## VII. WYCENA WARTOŚCI RYNKOWEJ

Na podstawie badań organoleptycznych stanu technicznego ww. poj. sam. zostaje wydana następująca opinia:

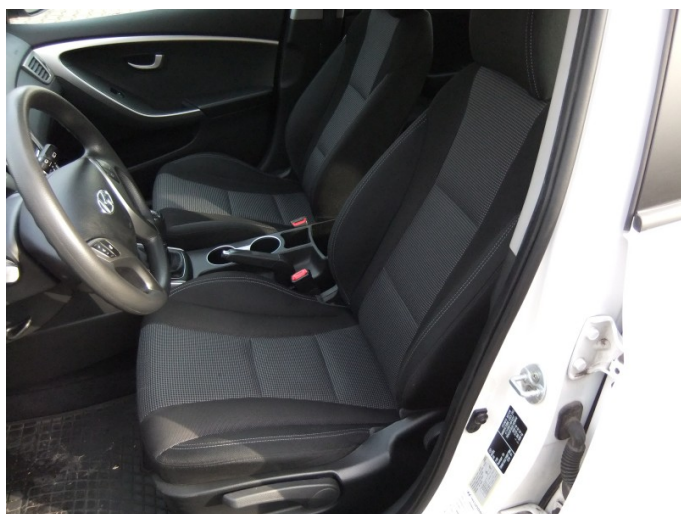
**Wartość rynkowa w/w pojeździe na dzień wykonania opinii:**

**26 200,00 PLN brutto**

(słownie: dwadzieścia sześć tysięcy dwieście PLN brutto).

## VIII. DOKUMENTACJA FOTOGRAFICZNA

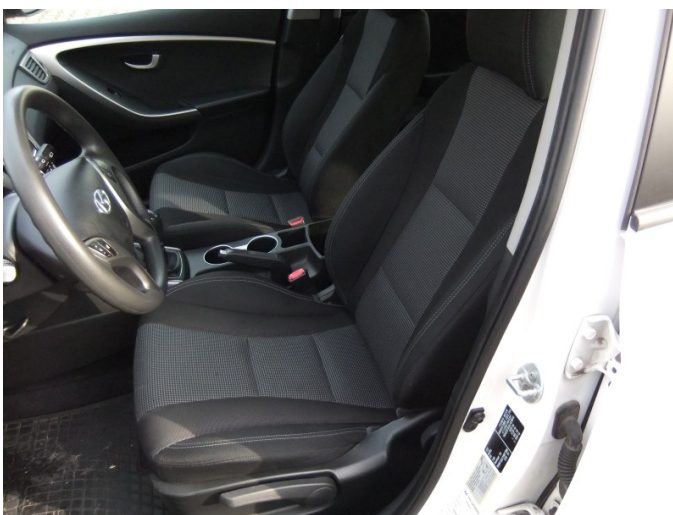


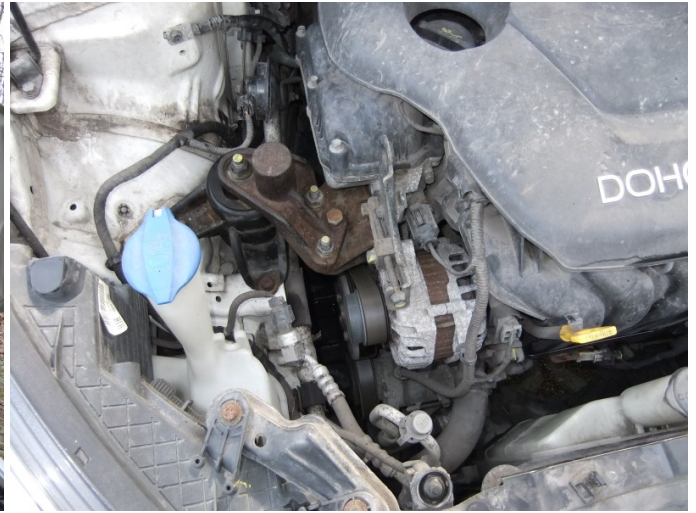


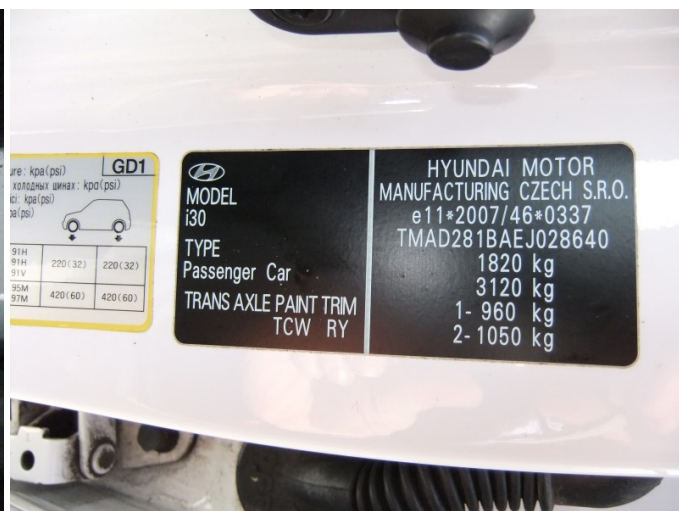












## IX. KLAUZULE I ZASTRZEŻENIA

1. Za niniejsze opracowanie odpowiedzialność ponosi rzeczoznawca
2. Wydając niniejszą opinię rzeczoznawca zastrzega się, że nie bierze odpowiedzialności za ukryte wady i uszkodzenia części oraz wady montażu pojazdu
3. Niniejsze opracowanie nie może być wykorzystane do żadnego innego celu niż określony w treści opinii i nie może być publikowane w całości w jakimkolwiek dokumencie bez zgody wykonawcy i bez uzgodnienia z nim formy i treści takiej publikacji
4. Bez zgody autora opinii zabrania się jej powielania
5. Nie badano tytułu użytkowania ani tytułu własności badanego pojazdu lub elementów, w tym ewentualnego istnienia ograniczonych praw rzeczowych
6. Niniejsza opinia nie jest ekspertyzą stanu technicznego pojazdu ani gwarancją niezawodności zespołów i podzespołów pojazdu, została sporządzona wyłącznie na podstawie badania pojazdu i dokumentów w warunkach istniejących na miejscu

## ZAŁĄCZNIKI:

Do opinii załączono jeden dokument.



Podpis i pieczęć rzeczoznawcy

Wykonawca wyceny : mgr inż. Łukasz Mroczkowski RS001525

**DANE IDENTYFIKACYJNE POJAZDU**

Dane: [O] II-2023

Marka: HYUNDAI

Rok produkcji: 2013

Model: i30 1.6 MR`13

Wersja: Classic

Nr rejestracyjny: WI6826T

Rodzaj pojazdu: Samochód osobowy

VIN: TMAD281BAEJ028640

Nr INFO-EKSPERT	016-00760
Data pierwszej rejestracji	2013/02/27
Wskazanie drogomierza	182804 km
Okres eksploatacji pojazdu (13/02/27-23/02/23)	120 mies.
Oznaczenie typu	GD
Dop. masa całk.	1820 kg
Rodzaj nadwozia	kombi (uniwersalne) 5 drzwiowe
Jednostka napędowa	z zapłonem iskrowym (wtrysk)
Pojemność / Moc silnika	1591 ccm / 88kW (120KM)
Liczba cylindrów / Układ cylindrów / Liczba zaworów	4 / rzędowy / 16
Rodzaj skrzyni biegów	manualna
Rodzaj napędu	przedni (4x2)

**WYPOSAŻENIE STANDARDOWE (2012.08-2013.01)**

L.p.	Nazwa elementu wyposażenia	L.p.	Nazwa elementu wyposażenia
1	ABS - system zapobiegający blokowaniu kół	18	Schówek chłodzony
2	Fotel kierowcy z regulacją wysokości	19	Spoiler dachowy
3	Głośniki 4 szt.	20	Sterowanie radiem w kierownicy
4	Immobilizer	21	System kontroli podjazdu HAC
5	Klimatyzacja	22	System kontroli trakcji VSM
6	Kolumna kierownicy regulowana	23	System stabilizacji toru jazdy ESC
7	Koło zapasowe dojazdowe	24	Szyby przednie regulowane elektrycznie
8	Komputer pokładowy	25	Szyby przyciemniane
9	Kurtyny powietrzne boczne	26	Światła do jazdy dziennej LED
10	Lusterka zewnętrzne regulowane elektrycznie	27	Światła p/mgienne przednie
11	Oparcie siedzeń tylnych dzielone asymetrycznie	28	Tapicerka tekstylna
12	Poduszka powietrzna kierowcy	29	Wspomaganie układu kierowniczego zmienne elektryczne
13	Poduszka powietrzna pasażera z możliwością odłączenia	30	Zabezpieczenie drzwi tylnych przed otwarciem od wewnątrz
14	Poduszki powietrzne boczne przednie	31	Zamek centralny
15	Radioodtwarzacz CD + MP3	32	Złącze "AUX"
16	Relingi dachowe	33	Złącze "USB"
17	Roleta do bagażnika		

**KOREKTY**

WARTOŚĆ BAZOWA BRUTTO (117 mies.)	.....	<b>33 500 PLN</b>
KOREKTA ZA PIERWSZĄ REJESTRACJĘ	.....	<b>- 394 PLN</b>

*Korekta uwzględnia wpływ daty pierwszej rejestracji pojazdu (pierwszego dopuszczenia do ruchu po zakupieniu pojazdu nowego) na jego wartość. Przyjmuje się, że pojazd bazowy został zarejestrowany po raz pierwszy 2013/05/15. Pojazd wyceniany został zarejestrowany 3 miesiące wcześniej, zatem jego okres eksploatacji jest dłuższy od okresu eksploatacji pojazdu bazowego i stąd wynika ujemna korekta*

wartości.

KOREKTA ZA PRZEBIEG ..... - 1 378 PLN

*Korekta uwzględni wpływ przebiegu pojazdu na jego wartość. Wartość bazowa (skorygowana o wpływ pierwszej rejestracji) została określona dla przebiegu normatywnego 162 000 km. Zweryfikowany przebieg wycenianego pojazdu jest większy od normatywnego o 20 804 km. Powoduje to zastosowanie korekty wartości w wysokości -4,16%.*

KOREKTY RÓŻNE ..... - 5 537 PLN

**W tym:**

	[%]	Wart. [PLN]
Stan utrzymania i dbałość o pojazd	-3,0	- 951

*Stan utrzymania i dbałość o pojazd mogą mieć wpływ na wartość rynkową pojazdu w przypadku, gdy stan wycenianego pojazdu istotnie odbiega od dobrego, odpowiedniego dla danego okresu eksploatacji i przebiegu. Stwierdzony ponadprzeciętnie dobry stan świadczący o wyjątkowej dbałości o pojazd może stanowić podstawę korekty dodatniej wartości, stan gorszy od typowego dobrego - podstawę do korekty ujemnej.*

Szczególny charakter eksploatacji	-5,0	-1 586
-----------------------------------	------	--------

*Negatywny wpływ na wartość rynkową może mieć używanie pojazdu w nietypowych warunkach, jak też w nietypowy sposób, np.: do nauki jazdy, do jazd sportowych i testowych, samochodu osobowego do celów zarobkowych, częsta jazda z przyczepą przez samochód osobowy lub terenowy, itp. Wielkość tej korekty szacuje się w zależności od intensywności i okresu eksploatacji pojazdu w szczególny sposób. Pojazd eksploatowany jako samochód służbowy.*

Konieczne naprawy pojazdu	-9,5	-3 000
---------------------------	------	--------

*Konieczność wykonania naprawy wycenianego pojazdu jest podstawą do obniżenia jego wartości w stosunku do wartości pojazdu sprawnego. O wielkości korekty decyduje koszt naprawy przywracającej pojazd do stanu technicznego odpowiedniego do okresu użytkowania pojazdu, jego przebiegu i ogólnego stanu technicznego.*

**Wartość rynkowa brutto wyżej zidentyfikowanego pojazdu, określona na dzień wykonania opinii wynosi:**

**26200 PLN**

(słownie: dwadzieścia sześć tysięcy dwieście złotych)

**w tym VAT (23,0%) 4899,19 PLN**

**Wartość określono na podstawie:**

- notowań wartości rynkowych z bazy pojazdów "Komputerowego Systemu INFO-EKSPERT" na II-2023 zaakceptowanych przez wykonawcę opinii,
- korekt mających wpływ na wartość pojazdu.