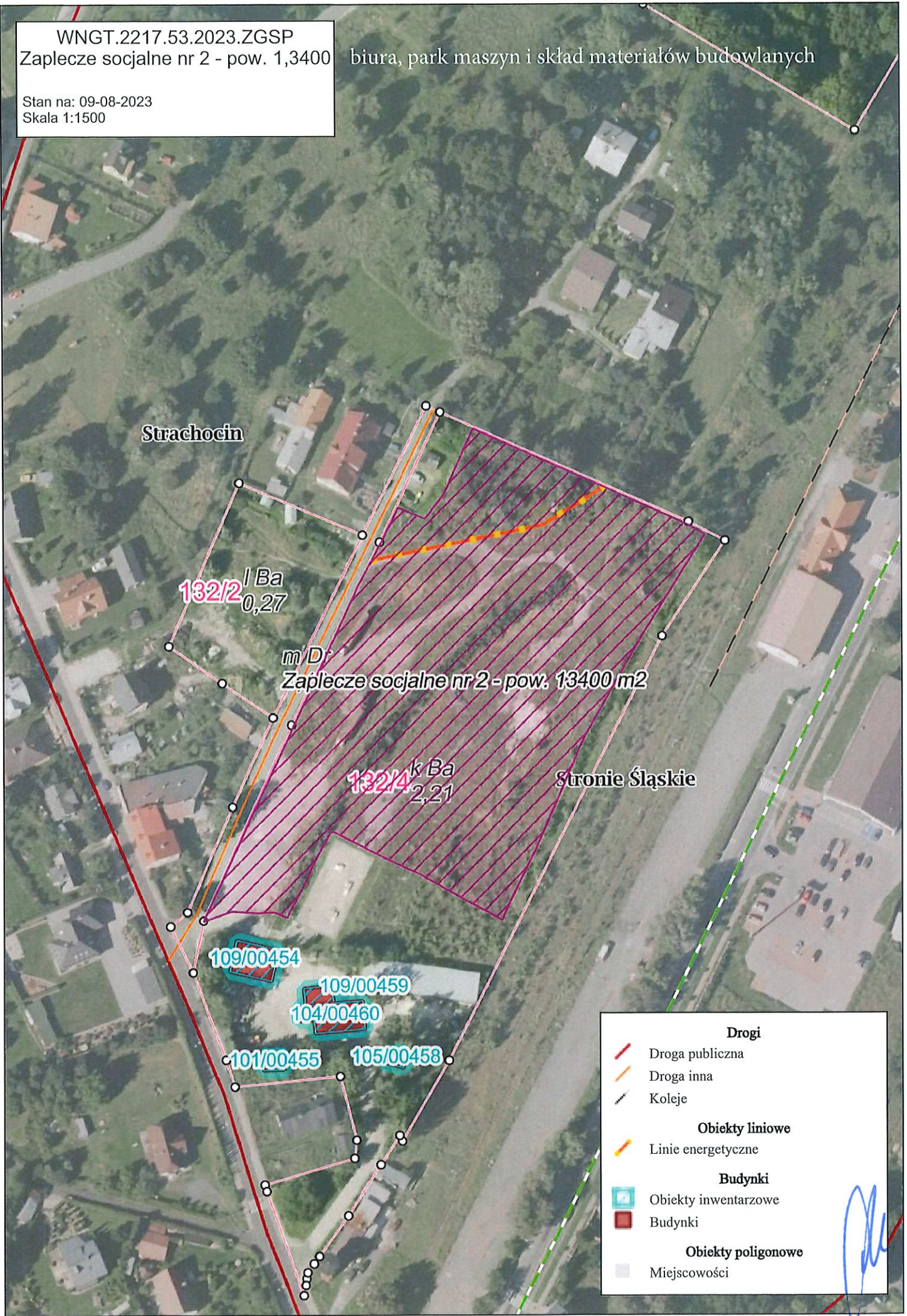


WNGT.2217.53.2023.ZGSP
Zaplecze socjalne nr 2 - pow. 1,3400

biura, park maszyn i składowiska materiałów budowlanych

Stan na: 09-08-2023
Skala 1:1500



Strachocin

132/2 I Ba
0,27

m/Dr
Zaplecze socjalne nr 2 - pow. 13400 m²

132/4 k Ba
2,21

Stronie Śląskie

109/00454

109/00459
104/00460

101/00455

105/00458

Drogi	
	Droga publiczna
	Droga inna
	Koleje

Obiekty liniowe	
	Linie energetyczne

Budynki	
	Obiekty inwentarzowe
	Budynki

Obiekty poligonowe	
	Miejscowości