



Agencja Restrukturyzacji i Modernizacji Rolnictwa

Al. Jana Pawła II nr 70, 00-175 Warszawa

INSTRUKCJA ZŁOŻENIA

Zmiany, korekty, wycofania, odwołania oraz innych pism

w ramach

Wniosku o udzielenie pomocy finansowej producentowi rolnemu, w którego gospodarstwie rolnym powstały szkody w uprawach rolnych spowodowane wystąpieniem do dnia 10 września 2024 r. gradu, deszczu nawalnego, przymrozków wiosennych lub huraganu

Opracowano w Departamencie Wsparcia Krajowego ARiMR

listopad 2024 r.

Wersja 1.0

Spis treści

1. Informacje ogólne	3
2. Złożenie zmiany lub korekty wniosku	3
3. Wycofanie wniosku	7
4. Obsługa odwołań i innych środków zaskarżenia	9
5. Złożenie innego pisma w ramach wniosku	9

1. Informacje ogólne

- 1.1. Niniejsza instrukcja opisuje sposób złożenia **zmiany, korekty lub wycofania, odwołania oraz innych pism w ramach wniosku o udzielenie pomocy finansowej producentowi rolnemu, w którego gospodarstwie rolnym powstały szkody w uprawach rolnych spowodowane wystąpieniem do dnia 10 września 2024 r. gradu, deszczu nawalnego, przymrozków wiosennych lub huraganu**, zwanego dalej „wnioskiem” lub „Wniosek: Klęski 2024 dopłaty do powierzchni upraw”.
- 1.2. Przedmiotowa pomoc udzielana jest na podstawie przepisów § 13zpp rozporządzenia Rady Ministrów z dnia 27 stycznia 2015 r. w sprawie szczegółowego zakresu i sposobów realizacji niektórych zadań Agencji Restrukturyzacji i Modernizacji Rolnictwa (Dz. U. poz. 187 z późn. zm.), zwanego dalej „rozporządzeniem Rady Ministrów z dnia 27 stycznia 2015 r.”, wprowadzonych na podstawie rozporządzenia Rady Ministrów z dnia 8 października 2024 r. zmieniającego rozporządzenie w sprawie szczegółowego zakresu i sposobów realizacji niektórych zadań Agencji Restrukturyzacji i Modernizacji Rolnictwa, opublikowanego w dniu 11 października 2024 r. w Dzienniku Ustaw Rzeczypospolitej Polskiej pod pozycją 1506.
- 1.3. **Wniosek, zmianę do wniosku, korektę, wycofanie wniosku, odwołanie/inny środek zaskarżenia oraz inne pismo składa się poprzez Platformę Usług Elektronicznych (PUE).**
 - 1) **Wniosek producent rolny składa, gdy po raz pierwszy wnioskuje o udzielenie pomocy finansowej.**
 - 2) **Zmiana do wniosku/korekta do wniosku dotyczy sytuacji, gdy producent rolny z własnej inicjatywy dokonuje poprawek w złożonym przez siebie wniosku lub gdy został zobligowany do udzielenia odpowiedzi na pismo ARiMR np. Wezwanie do usunięcia braków we wniosku lub Wezwanie do złożenia wyjaśnień.**
 - 3) **Wycofanie wniosku dotyczy sytuacji, gdy producent rolny zdecyduje o rezygnacji z ubiegania się o pomoc finansową.**
 - 4) **Inne pismo w ramach złożonego wniosku składa się, jeżeli nie jest to żadna z innych możliwości określonych w ww. pkt od 1 do 4.**
 - 5) **Odwołanie lub inny środek zaskarżenia - zostaną opisane w kolejnej instrukcji.**
- 1.1. Aby było możliwe złożenie zmiany, korekty lub wycofanie wniosku oraz inne pismo musi być wcześniej złożony „Wniosek: Klęski 2024 dopłaty do powierzchni upraw”.

Sposób logowania do PUE oraz proces składania wniosku opisuje *Instrukcja wypełniania wniosku o udzielenie pomocy finansowej producentowi rolnemu, w którego gospodarstwie rolnym powstały szkody w uprawach rolnych spowodowane wystąpieniem do dnia 10 września 2024 r. gradu, deszczu nawalnego, przymrozków wiosennych lub huraganu* dostępna pod adresem:

<https://www.gov.pl/web/arimr/kleski---pomoc-do-powierzchni-upraw-w-ktorych-wystapily-szkody>

Przed przystąpieniem do złożenia zmiany, korekty lub wycofania wniosku, należy zapoznać się z niniejszą instrukcją oraz z zasadami przyznania pomocy, dostępnymi pod adresem:

<https://www.gov.pl/web/arimr/kleski---pomoc-do-powierzchni-upraw-w-ktorych-wystapily-szkody>

2. Złożenie zmiany lub korekty wniosku

Po złożeniu wniosku za pośrednictwem PUE, wnioskodawca **ma możliwość wysłania zmiany do wniosku lub korekty**, poprzez przejście do zakładki: **Moje sprawy – Pomoc krajowa** – zaznaczone na poniższym zrzucie ekranu czerwoną ramką.

Platforma Usług Elektronicznych

Moje sprawy > Pomoc Krajowa

Znak sprawy: [] Tytuł sprawy: [] Status: [] Jednostka obsługująca: []

Data utworzenia od: [] Data utworzenia do: [] Data ostatniej korespondencji od: [] Data ostatniej korespondencji do: []

[Wyszukaj] [Wyczyść]

Znak sprawy	Status	Tytuł sprawy	Jednostka obsługująca	Data utworzenia	Data ostatniej korespondencji
BP162.8110.24.2024	Zarejestrowany	Klęski 2024 dopłaty do powierzchni upraw	Nyskie Biuro Powiatowe	04-11-2024	—
BP162.8110.13.2024	Zarejestrowany	Klęski 2024 powódź, dopłaty do powierzchni upraw	Nyskie Biuro Powiatowe	30-10-2024	—

Ilość wierszy na stronie: 10 < 1 z 1 >

Mój profil

Strona główna

Kalendarz

Zalatyw sprawie

Moje sprawy

Płatności obszarowe

Wyniki monitoringu satelitarnego

Wnioski KPO

Działanie M17

Działanie M22

Zboża i nasiona oleiste

Pomoc krajowa

Ewidencja Producentów

Po kliknięciu w znak sprawy (zaznaczono czerwoną strzałką na powyższym widoku) pojawi się okno ze wszystkimi dokumentami złożonymi w ramach tej konkretnej sprawy, tj. „Wniosku: Klęski 2024 dopłaty do powierzchni upraw”.

Następnie w celu złożenia zmiany lub korekty wniosku, należy użyć odpowiedniego przycisku:

- 1) „**Zmień wniosek**”
- lub
- 2) „**Koryguj wniosek**”

Platforma Usług Elektronicznych

Moje sprawy > Pomoc Krajowa > Pomoc krajowa rozwinięte

BP162.8110.24.2024 Klęski 2024 dopłaty do powierzchni upraw

[Wycofaj wniosek] [**Koryguj wniosek**] [**Zmień wniosek**]

Numer dokumentu	Treść dokumentu	Data pisma/wniosku	Nadawca/Jednostka obsługująca
✓ RWE.P162.2024.82	Potwierdzenie Przedłożenia Dokumentu	04-11-2024	Nyskie Biuro Powiatowe
✓ RWE.P162.2024.81	Wniosek o przyznanie pomocy	04-11-2024	Nyskie Biuro Powiatowe

Ilość wierszy na stronie: 10 < 1 z 1 >

Mój profil

Strona główna

Kalendarz

Zalatyw sprawę

Moje sprawy

Płatności obszarowe

Wyniki monitoringu satelitarnego

Wnioski KPO

Działanie M17

Działanie M22

Zboża i nasiona oleiste

Pomoc krajowa

Klauzula informacyjna Deklaracja dostępności Polityka cookies Polityka prywatności Regulamin BIP Prawa autorskie Zgłoś problem

Agencja Restrukturyzacji i Modernizacji Rolnictwa | ul. Poleczki 33, 02-822 Warszawa | 800 380 084 | info@arimr.gov.pl | Wersja 2.1

W każdej wyżej opisanej funkcjonalności, tj. wybrania przycisku „Zmień wniosek” czy „Koryguj wniosek”, Wnioskodawcy zostanie udostępniony elektroniczny formularz wniosku z możliwością edytowania wszystkich danych na wniosku. Do wniosku zostaną zaczytane wszystkie dane, które wnioskodawca wprowadził na pierwotnie złożonym przez siebie wniosku. W tym momencie można odpowiednio poprawić wniosek we właściwej zakładce.

UWAGA!

W przypadku obsługi wniosków „Klęski 2024 dopłaty do powierzchni upraw”, nie ma większego znaczenia czy wybrało się przycisk „Zmień wniosek” czy „Koryguj wniosek”.

Jeśli wnioskodawca z własnej inicjatywy dokonuje poprawek w złożonym przez siebie wniosku, to powinien wybrać przycisk „Zmień wniosek”. W przypadku, gdy wnioskodawca składa odpowiedź na pismo ARiMR np. Wezwanie do usunięcia braków we wniosku lub Wezwanie do złożenia wyjaśnień – powinien wybrać przycisk „Koryguj wniosek”.

UWAGA!

Składanie zmian lub korekt może mieć miejsce do czasu otrzymania rozstrzygnięcia (decyzji lub postanowienia) – po pojawieniu się takiego rozstrzygnięcia na PUE, ewentualną korespondencję należy przekazać poprzez wysyłkę innych pism (wybrać opcję „Wyślij pismo”), lub jeśli składa się odwołanie, lub inny środek zaskarżenia, należy kliknąć w przycisk „Odwołanie” – zostało to opisane w dalszej części instrukcji.

Poniżej opisano przykład dla przypadku, gdy wnioskodawca dokonuje zmiany wniosku

Należy wybrać przycisk: „Zmień wniosek”.

W tym momencie zostaną zacytane wszystkie wcześniej wprowadzone dane do formularza pt.: „Zmiana wniosku o przyznanie pomocy”

Następnie Wnioskodawca sprawdza aktualność wyświetlonych danych.

Jeśli aktualizacji wymaga informacja o kwocie otrzymanego odszkodowania (które wnioskodawca otrzymał po dacie złożenia wniosku) dokonuje zmiany w zakładce „**Informacje o ubezpieczeniu i innej pomocy**” w zakresie oświadczenia dotyczącego kwoty otrzymanego odszkodowania. Zaznaczono poniżej czerwoną ramką miejsca, w którym będą dokonane zmiany. Po kliknięciu kursorem w checkbox „otrzymałem/am odszkodowanie w kwocie” pojawi się okno do wprowadzenia kwoty, wówczas należy wprowadzić poprawne wartości.

Zmiana wniosku o przyznanie pomocy

Wniosek o udzielenie pomocy finansowej producentowi rolnemu, w którego gospodarstwie rolnym powstały szkody w uprawach spowodowane wystąpieniem powodzi, która miała miejsce we wrześniu 2024 r., w związku z którą wprowadzono stan klęski żywiołowej

[Opuść formularz](#)
[Instrukcja wypełniania wniosku](#)
Znak sprawy: **BP162.8110.27.2024**

- Zgoda na korespondencję elektroniczną
- Dane identyfikacyjne wnioskodawcy
- Informacje szczegółowe
- Informacje o ubezpieczeniu i innej pomocy**
- Informacje o szkodach
- Oświadczenia i zobowiązania
- Załączniki
- Podgląd wniosku

Informacje o ubezpieczeniu i innej pomocy

* Pole obowiązkowe do wypełnienia

Oświadczenie dotyczące otrzymanej pomocy przeznaczonej na te same koszty kwalifikujące się do objęcia pomocą finansową

Oświadczam, że w związku ze szkodami w uprawach kukurydzy, buraków cukrowych, ziemniaków, soi, konopi włóknistych, tytoniu, chmielu, lnu, winorośli, ziół, słonecznika lub warzyw spowodowanych wystąpieniem powodzi, która miała miejsce we wrześniu 2024 r., w związku z którą wprowadzono stan klęski żywiołowej: *

- otrzymałem inną pomoc publiczną
- nie otrzymałem innej pomocy publicznej

Oświadczenie dotyczące ubezpieczenia gospodarstwa, w którym wystąpiła szkoda

Oświadczam, że w związku ze szkodami w uprawach kukurydzy, buraków cukrowych, ziemniaków, soi, konopi włóknistych, tytoniu, chmielu, lnu, winorośli, ziół, słonecznika lub warzyw spowodowanych wystąpieniem powodzi, która miała miejsce we wrześniu 2024 r., w związku z którą wprowadzono stan klęski żywiołowej: *

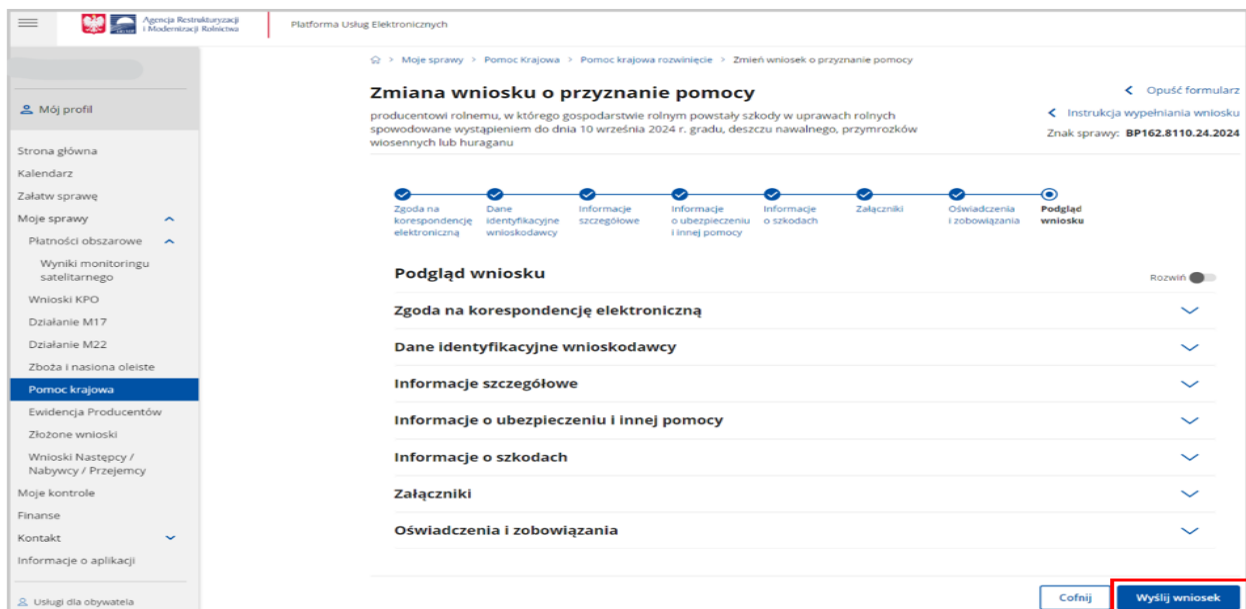
- otrzymałem/am odszkodowanie w kwocie
- nie otrzymałem/am odszkodowania
- nie otrzymałem/am, ale ubiegam się o odszkodowanie, a w przypadku otrzymania odszkodowania niezwłocznie poinformuję o tym fakcie Kierownika BP ARiMR

111 PLN

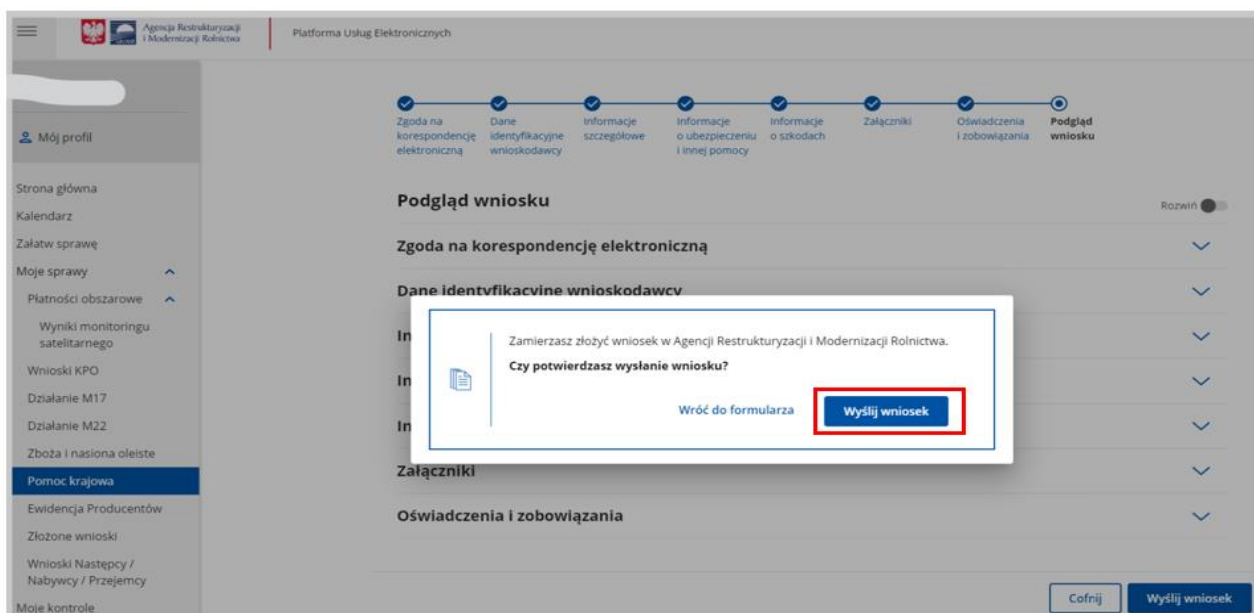
UWAGA

W celu usprawnienia weryfikacji przez ARiMR złożonej zmiany/korekty wniosku, rekomenduje się dołączenie do wniosku pliku zawierającego opis wprowadzonych zmian/korekt. W tym celu w zakładce „Załączniki” należy przejść do sekcji „Inne załączniki” i dołączyć plik zawierający opis zgłoszonych zmian/korekt.

Po wprowadzeniu poprawnych danych należy wysłać wniosek w analogiczny sposób jak przy złożeniu wniosku, tj. należy wybrać przycisk: „**Wyślij wniosek**”.



Po naciśnięciu przycisku: „**Wyślij wniosek**”, pojawi się informacja o konieczności potwierdzenia wysłania wniosku i w tym miejscu, jeśli chcemy wysłać zmianę do wniosku należy wybrać przycisk: „**Wyślij wniosek**”. Widok poniżej.



Po wysłaniu zmiany do wniosku pojawi się komunikat jak niżej.

Moje sprawy > Pomoc Krajowa > Pomoc krajowa rozwinięte > Zmień wniosek o przyznanie pomocy

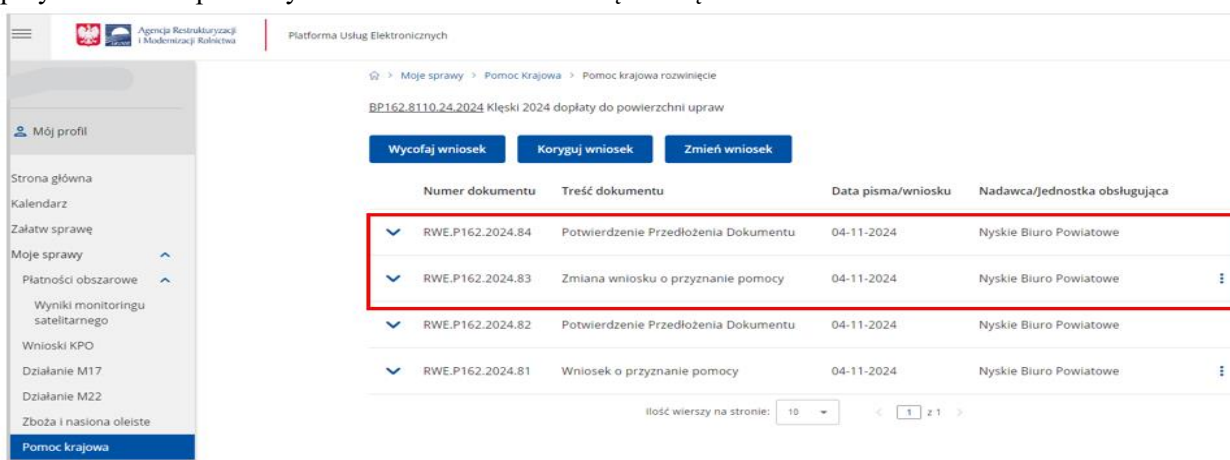
Zmiana wniosku o przyznanie pomocy została wysłana

 Twoja zmiana wniosku o przyznanie pomocy została wysłana do **Agencji Restrukturyzacji i Modernizacji Rolnictwa**. Potwierdzenie wysłania wniosku znajdziesz w Moje sprawy - Pomoc krajowa

[Wróć na stronę główną](#) [Przejdź do złożonych wniosków](#)

W analogiczny sposób należy postąpić w przypadku korekty wniosku.

Po wysłaniu **zmiany do wniosku lub korekty**, poprzez przejście do zakładki: **Moje sprawy – Pomoc krajowa** uwidocznione są w ramach danej sprawy wszystkie złożone dokumenty – zaznaczone przykładowo na poniższym zrzucie ekranu czerwoną ramką.

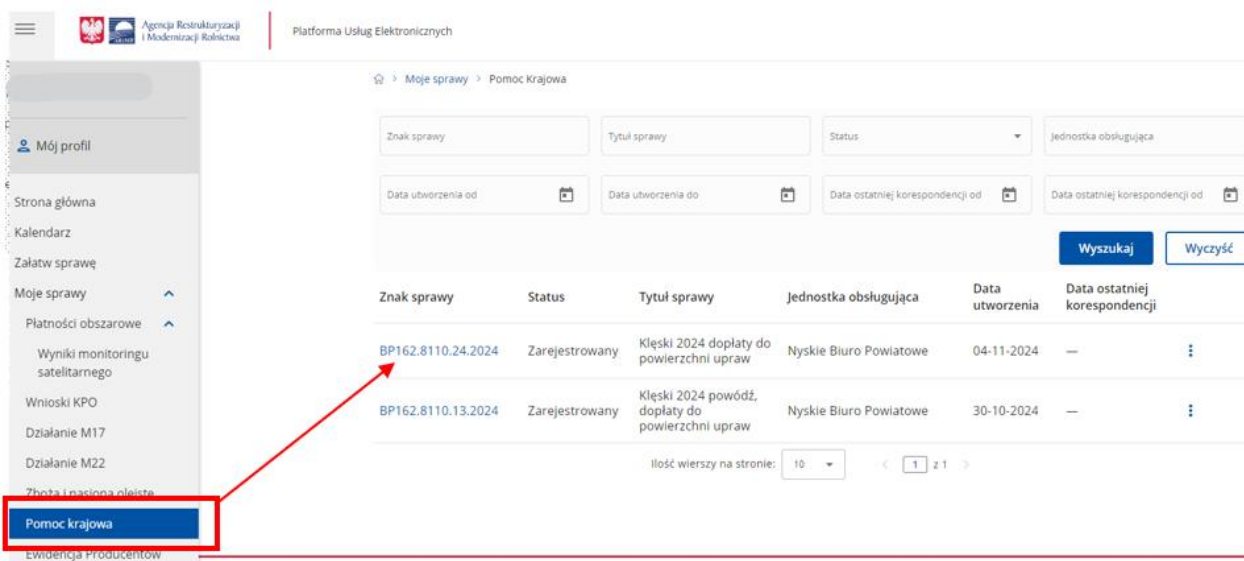


Numer dokumentu	Treść dokumentu	Data pisma/wniosku	Nadawca/jednostka obsługująca
BP162.8110.24.2024	Klęski 2024 dopłaty do powierzchni upraw		
Wycofaj wniosek	Koryguj wniosek	Zmień wniosek	
▼ RWE.P162.2024.84	Potwierdzenie Przedłożenia Dokumentu	04-11-2024	Nyskie Biuro Powiatowe
▼ RWE.P162.2024.83	Zmiana wniosku o przyznanie pomocy	04-11-2024	Nyskie Biuro Powiatowe
▼ RWE.P162.2024.82	Potwierdzenie Przedłożenia Dokumentu	04-11-2024	Nyskie Biuro Powiatowe
▼ RWE.P162.2024.81	Wniosek o przyznanie pomocy	04-11-2024	Nyskie Biuro Powiatowe

3. Wycofanie wniosku

Po złożeniu wniosku za pośrednictwem PUE, Wnioskodawca ma możliwość wycofania wniosku poprzez przejście do zakładki: **Moje sprawy – Pomoc krajowa**

Zatem, aby dokonać wycofania wniosku należy kliknąć w link znaku sprawy – zaznaczono czerwoną strzałką na poniższym widoku.



Znak sprawy	Status	Tytuł sprawy	Jednostka obsługująca	Data utworzenia	Data ostatniej korespondencji
BP162.8110.24.2024	Zarejestrowany	Klęski 2024 dopłaty do powierzchni upraw	Nyskie Biuro Powiatowe	04-11-2024	—
BP162.8110.13.2024	Zarejestrowany	Klęski 2024 powódź, dopłaty do powierzchni upraw	Nyskie Biuro Powiatowe	30-10-2024	—

Pojawi się okno, w którym będzie można dokonać wycofania złożonego wniosku.

Zatem, w celu wycofania wniosku, należy użyć przycisku: „Wycofanie wniosku”.

The screenshot shows the 'Platforma Usług Elektronicznych' interface. The breadcrumb trail is 'Moje sprawy > Pomoc Krajowa > Pomoc krajowa rozwinięcie'. The document ID is 'BP162.8110.24.2024 Klęski 2024 dopłaty do powierzchni upraw'. There are three buttons: 'Wycofaj wniosek' (highlighted with a red box), 'Koryguj wniosek', and 'Zmień wniosek'. Below is a table of documents:

Numer dokumentu	Treść dokumentu	Data pisma/wniosku	Nadawca/Jednostka obsługująca
▼ RWE.P162.2024.84	Potwierdzenie Przedłożenia Dokumentu	04-11-2024	Nyskie Biuro Powiatowe
▼ RWE.P162.2024.83	Zmiana wniosku o przyznanie pomocy	04-11-2024	Nyskie Biuro Powiatowe
▼ RWE.P162.2024.82	Potwierdzenie Przedłożenia Dokumentu	04-11-2024	Nyskie Biuro Powiatowe
▼ RWE.P162.2024.81	Wniosek o przyznanie pomocy	04-11-2024	Nyskie Biuro Powiatowe

At the bottom, there is a pagination control: 'Ilość wierszy na stronie: 10 < 1 z 1 >'.

Potwierdzenie operacji
Czy na pewno chcesz wycofać wniosek?

W przypadku zaznaczenia „TAK”, w dokumentach dla danego wniosku będzie informacja o złożeniu wycofania wniosku jak na poniższym widoku.

Oznacza to, że wniosek jak i inna korespondencja złożona w ramach tego wniosku nie będą rozpatrywane.

The screenshot shows the 'Platforma Usług Elektronicznych' interface. The breadcrumb trail is 'Moje sprawy > Pomoc Krajowa > Pomoc krajowa rozwinięcie'. The document ID is 'BP162.8110.24.2024 Klęski 2024 dopłaty do powierzchni upraw'. A table of documents is shown, with the first row highlighted by a red box:

Numer dokumentu	Treść dokumentu	Data pisma/wniosku	Nadawca/Jednostka obsługująca
—	Wycofanie WoPP	04-11-2024	Nyskie Biuro Powiatowe
▼ RWE.P162.2024.88	Potwierdzenie Przedłożenia Dokumentu	04-11-2024	Nyskie Biuro Powiatowe
▼ RWE.P162.2024.87	Inna korespondencja	04-11-2024	Nyskie Biuro Powiatowe
▼ RWE.P162.2024.84	Potwierdzenie Przedłożenia Dokumentu	04-11-2024	Nyskie Biuro Powiatowe
▼ RWE.P162.2024.83	Zmiana wniosku o przyznanie pomocy	04-11-2024	Nyskie Biuro Powiatowe
▼ RWE.P162.2024.82	Potwierdzenie Przedłożenia Dokumentu	04-11-2024	Nyskie Biuro Powiatowe
▼ RWE.P162.2024.81	Wniosek o przyznanie pomocy	04-11-2024	Nyskie Biuro Powiatowe

At the bottom, there is a pagination control: 'Ilość wierszy na stronie: 10 < 1 z 1 >'.

W przypadku zaznaczenia „TAK”, wniosek zmienia status na **wycofany**. Jak na poniższym widoku.

Mój profil

- Strona główna
- Kalendarz
- Zalutw sprawę
- Moje sprawy
 - Platności obszarowe
 - Wyniki monitoringu satelitarnego
 - Wnioski KPO
 - Działanie M17
 - Działanie M22
 - Zboża i nasiona oleiste
- Pomoc krajowa

Moje sprawy > Pomoc Krajowa

Znak sprawy: [] Tytuł sprawy: [] Status: [v] Jednostka obsługująca: []

Data utworzenia od: [] Data utworzenia do: [] Data ostatniej korespondencji od: [] Data ostatniej korespondencji do: []

[Wyszukaj] [Wyczyść]

Znak sprawy	Status	Tytuł sprawy	Jednostka obsługująca	Data utworzenia	Data ostatniej korespondencji
BP162.8110.24.2024	Wycofany	Klęski 2024 dopłaty do powierzchni upraw	Nyskie Biuro Powiatowe	04-11-2024	—
BP162.8110.13.2024	Zarejestrowany	Klęski 2024 powódz. dopłaty do powierzchni upraw	Nyskie Biuro Powiatowe	30-10-2024	—

Ilość wierszy na stronie: [10] < [1] z 1 >

Po **wycofaniu wniosku** Wnioskodawca ma również dostęp do podglądu dokumentu wycofania oraz potwierdzenia złożenia wycofania wniosku.

Moje sprawy > Pomoc Krajowa > Pomoc krajowa rozwinąć

[BP162.8110.24.2024 Klęski 2024 dopłaty do powierzchni upraw](#)

	Numer dokumentu	Treść dokumentu	Data pisma/wniosku	Nadawca/Jednostka obsługująca
✓	RWE.P162.2024.90	Potwierdzenie Przedłożenia Dokumentu	04-11-2024	Nyskie Biuro Powiatowe
✓	RWE.P162.2024.89	Wycofanie WoPP	04-11-2024	Nyskie Biuro Powiatowe

4. Obsługa odwołań i innych środków zaskarżenia

Jeśli dla wniosku zostało wydane rozstrzygnięcie (decyzja lub postanowienie), wówczas wyświetli się przycisk „**Odwołanie**”.

Obsługa jest analogiczna do funkcjonalności opisanych powyżej.

UWAGA !

Dołączając plik zawierający treść odwołania/innego środka zaskarżenia, należy zwrócić uwagę, czy plik ten zawiera podpis elektroniczny – **brak podpisu elektronicznego uniemożliwi jego rozpatrzenie!**

5. Złożenie innego pisma w ramach wniosku

Po złożeniu wniosku za pośrednictwem PUE, Wnioskodawca ma możliwość złożenia innego pisma, które nie jest korektą, zmianą, wycofaniem wniosku lub odwołaniem/innym środkiem zaskarżenia poprzez przejście do zakładki: **Moje sprawy – Pomoc krajowa**.

Zatem, aby złożyć inne pismo w ramach złożonego wniosku należy w wierszu dotyczącym wybranego wniosku kliknąć w pole z trzema kropkami po prawej stronie ekranu – zaznaczono czerwoną strzałką na poniższym widoku.

Pojawi się małe okienko, w którym należy wybrać opcję: „**Wyślij pismo**”.

Następnie pojawi się formularz poprzez który będzie możliwość wysłania pisma w ramach wniosku. Widok poniżej.

W tym miejscu należy odpowiednio wypełnić formularz i wybrać przycisk: „**Przejdź dalej**” – prawy dolny róg ekranu.

Po uzupełnieniu formularza pojawi się podgląd wniosku/pisma, gdzie można sprawdzić poprawność wypełnienia pisma i jeśli chcemy wysłać pismo należy wybrać przycisk: „**Wyślij formularz**”.

Informacje podstawowe

Dane podstawowe

Nazwa interwencji	Klęski 2024 – dopłaty do powierzchni upraw
Temat *	OSWIADCZENIE
Treść *	UZUPEŁNIENIE DOKUMENTACJI

Załączniki

[Usuń załącznik](#)

Tytuł załącznika *

Maksymalny rozmiar pliku: 50 MB
Maksymalna liczba załączników: 10
Maksymalna długość nazwy pliku: 255 znaków
Nazwa pliku nie może zawierać spacji

Przeciągnij i upuść plik tutaj lub [Dodaj pliki z dysku](#)

[Dodaj nowy tytuł załącznika](#) Liczba załączników: 0

[Przejdź dalej](#)

Po uzupełnieniu formularza pojawi się podgląd wniosku/pisma, gdzie można sprawdzić poprawność wypełnienia pisma i jeśli chcemy wysłać pismo należy wybrać przycisk: „Wyslij formularz”.

Inna korespondencja

[Opuść formularz](#)


Znak sprawy: BP002.8110.6.2024

Dane podstawowe

Nazwa interwencji	Klęski 2024 – dopłaty do powierzchni upraw
Temat	OSWIADCZENIE
Treść	UZUPEŁNIENIE DOKUMENTACJI

Załączniki

Tytuł załącznika Liczba załączników: 1

 purde_puh	706.09 KB	Pobierz
	100 %	

[Cofnij](#)

[Wyslij formularz](#)

Należy wybrać przycisk: „Wyslij”.

Moje sprawy > Pomoc Krajowa > Wyślij inną korespondencję

Inna korespondencja

< Opuść formularz
Znak sprawy: **BP162.8110.24.2024**

Informacje podstawowe | **Podgląd wniosku**

Dane podstawowe

Nazwa interwencji

Temat

Treść

Inna korespondencja

Czy potwierdzasz wysłanie formularza?

Wróć
Wyślij

Po wysłaniu pojawi się komunikat jak niżej.

Moje sprawy > Pomoc Krajowa > Wyślij inną korespondencję

Inna korespondencja

Twój formularz został wysłany prawidłowo. Potwierdzenie wysłania formularza znajdziesz w Moje sprawy - Pomoc krajowa.

[Wróć na stronę główną](#)
Przejdź do złożonych wniosków

Potwierdzenie wysłania pisma będzie widoczne w zakładce: **Moje sprawy – Pomoc krajowa**, po wejściu w link do danej sprawy.

Agencja Restrukturyzacji i Modernizacji Rolnictwa | Platforma Usług Elektronicznych

Moje sprawy > Pomoc Krajowa > Pomoc krajowa rozwinięte

BP162.8110.24.2024 Kłeski 2024 dopłaty do powierzchni upraw

Wycofaj wniosek
Koryguj wniosek
Zmień wniosek

	Numer dokumentu	Treść dokumentu	Data pisma/wniosku	Nadawca/jednostka obsługująca
▼	RWE.P162.2024.88	Potwierdzenie Przedłożenia Dokumentu	04-11-2024	Nyskie Biuro Powiatowe
▼	RWE.P162.2024.87	Inna korespondencja	04-11-2024	Nyskie Biuro Powiatowe
▼	RWE.P162.2024.84	Potwierdzenie Przedłożenia Dokumentu	04-11-2024	Nyskie Biuro Powiatowe
▼	RWE.P162.2024.83	Zmiana wniosku o przyznanie pomocy	04-11-2024	Nyskie Biuro Powiatowe
▼	RWE.P162.2024.82	Potwierdzenie Przedłożenia Dokumentu	04-11-2024	Nyskie Biuro Powiatowe
▼	RWE.P162.2024.81	Wniosek o przyznanie pomocy	04-11-2024	Nyskie Biuro Powiatowe

Ilość wierszy na stronie: 10 < 1 z 1 >