

## Analiza stopnia zagrożenia na podstawie wyników próbek wody pobranych 14.08.2024 r. zbiorniki i kanały (str.1 z 4)

Tabela 1. Wstępna analiza wyników badań rzeki Odry i jej dopływów

Województwo	Lokalizacja	data pobrania	Tlen rozpuszczony [mg/l]	Przewodność [ $\mu$ S/cm]	pH	P <sub>og</sub> [mg/l]	P.parvum [ilość os./l]	N:P	Uwagi (organizm dominujący)	Przypisany stopień zagrożenia*
śląskie	Pkt. 3 Kanał Gliwicki, Gliwice Marina	14.08.2024	10,9	8580	8,4	0,47	9 280 500	3,3	dominują okrzemki centryczne; 17 stopni, słonecznie, brak opadów, woda mętna, nurt niedostrzegalny	ostrzegawczy
	Pkt. 4 Kanał Gliwicki, Pyskowice, ul. Piaskowa	14.08.2024	13,2	8480	8,5	0,18	7 128 500	7,4	dominują okrzemki centryczne; 18 stopni, słonecznie, brak opadów, woda mętna, nurt niedostrzegalny	ostrzegawczy
	Pkt. 26 Kanał Gliwicki, Pławniowice, ul. Nad Kanałem	14.08.2024	20,2	2800	8,9	0,22	371 623 500	15,7	dominuje <i>Prymnesium cf. parvum</i> ; 20 stopni, słonecznie, brak opadów, woda mętna, nurt niedostrzegalny	III
opolskie	Pkt. 30 Kanał Gliwicki m. Kędzierzyn-Koźle, poniżej ujścia Kanału Kędzierzyńskiego									
dolnośląskie	Pkt. 28 Zbiornik Czernica, pomost									
zachodniopomorskie	Pkt. 39 Jezioro Dąbie, Marina w Lubczynie									

Legenda:

	brak stopnia alarmowego w ramach danego wskaźnika
	Stopień ostrzegawczy w ramach danego wskaźnika
	I stopień zagrożenia w ramach danego wskaźnika
	II stopień zagrożenia w ramach danego wskaźnika
	III stopień zagrożenia w ramach danego wskaźnika

\*- stopienie zagrożenia wyznaczone zgodnie z poziomami alarmowymi ujętymi w "Procedurze monitorowania interwencyjnego *Prymnesium parvum* "złotej algi" (tabela pomocnicza z poziomami alarmowymi poniżej)

\*\* - stopień ostrzegawczy przypisany ze względu na podwyższony poziom zasolenia, który wg opinii ekspertów zawartych w raporcie odrzańskim niesie za sobą ryzyko wystąpienia zagrożenia spowodowanego obecnością "złotej algi"

Tabela 2. Pomocnicza tabela z poziomami alarmowymi - zgodne z *Procedurą monitorowania interwencyjnego Prymnesium parvum "złotej algi"*

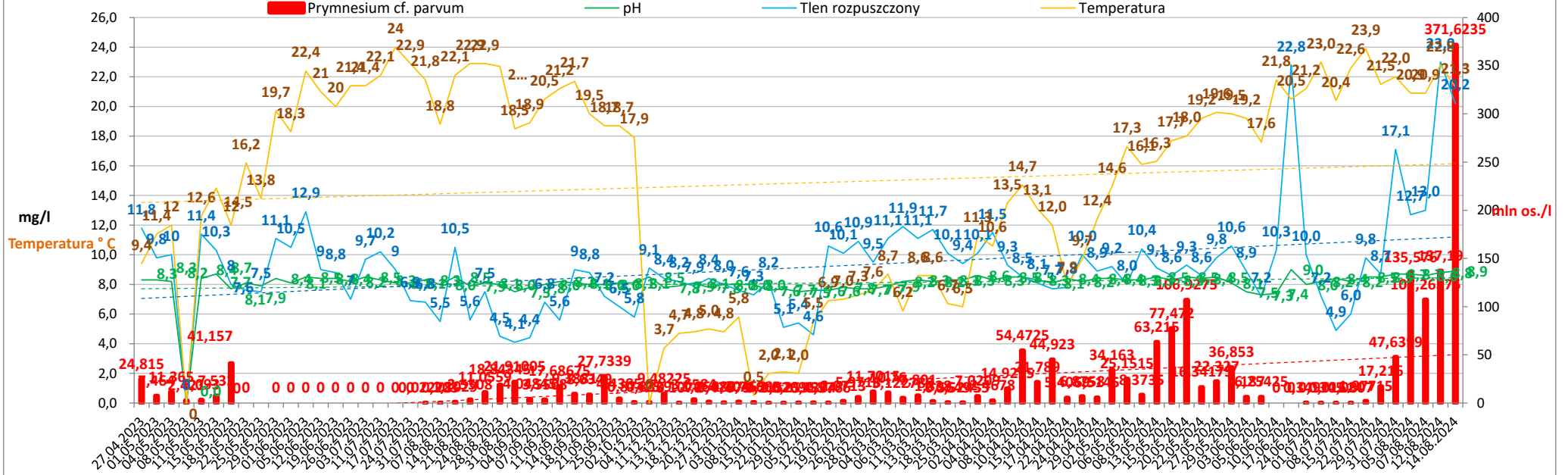
Badany wskaźnik	Jednostka	Stopień ostrzegawczy	I stopień zagrożenia	II stopień zagrożenia	III stopień zagrożenia
PEW w 20°C	$\mu$ S/cm	-	$\geq 2400$	$\geq 3800$	$\geq 5500$
Odczyn pH	-	-	$\geq 7,9$	$\geq 8,4$	$\geq 8,9$
Tlen rozpuszczony	mg/l O <sub>2</sub>	-	$\geq 12$	$\geq 14$	$\geq 16$
Fosfor ogólny	mg/l N	-	$\geq 0,40$	$\geq 0,55$	$\geq 0,70$
Stosunek atomów N:P	-	-	$\leq 12$	$\leq 3$	$\leq 1,5$
Organizmy fitoplanktonowe	il. os. <i>Prymnesium cf. parvum</i> [mln./l]	$\geq 3$	$\geq 10$	$\geq 100$	$\geq 300$

**Uwagi:** W punktach w których liczebność *Prymnesium cf. parvum* < 3 mln. os./l, nie wyznacza się stopni zagrożenia, nawet jeśli występują przekroczenia innych wskaźników terenowych i fizykochemicznych, poza przewodnością. Dopuszcza się wyznaczenie stopnia zagrożenia\*\*, który zostanie przypisany ze względu na podwyższony poziom zasolenia, który wg opinii ekspertów zawartych w raporcie odrzańskim niesie za sobą ryzyko wystąpienia zagrożenia spowodowanego obecnością "złotej algi".

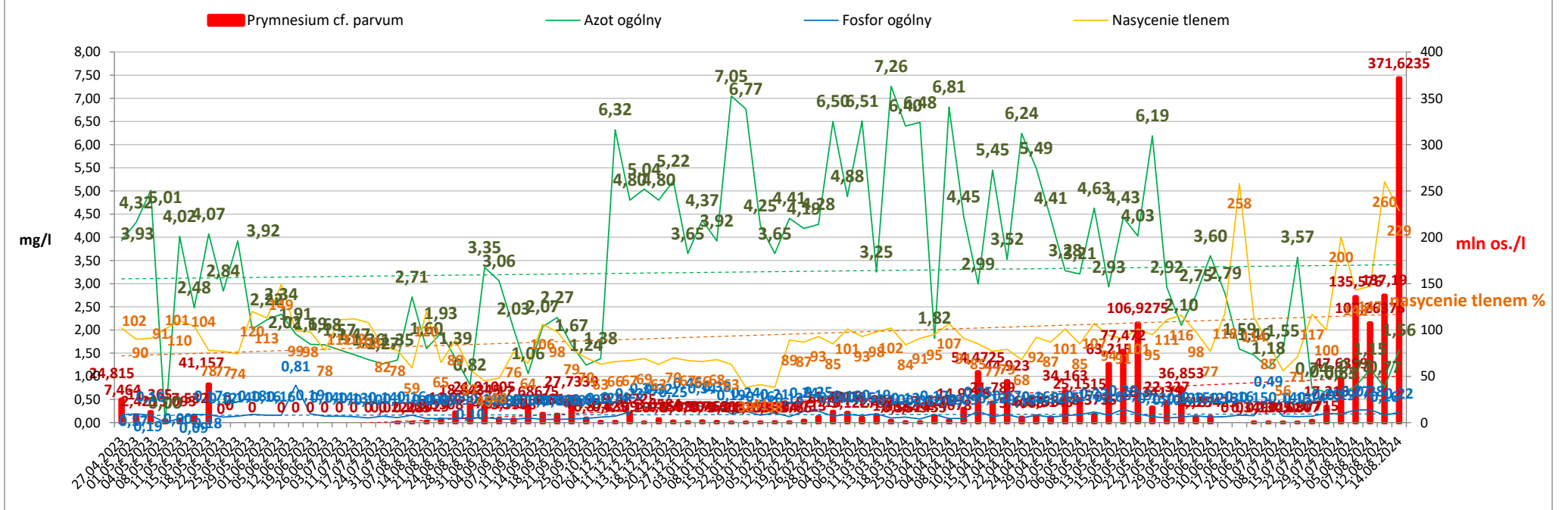


## Analiza stopnia zagrożenia na podstawie wyników próbek wody pobranych 14.08.2024 r. zbiorniki i kanały (str.3 z 4)

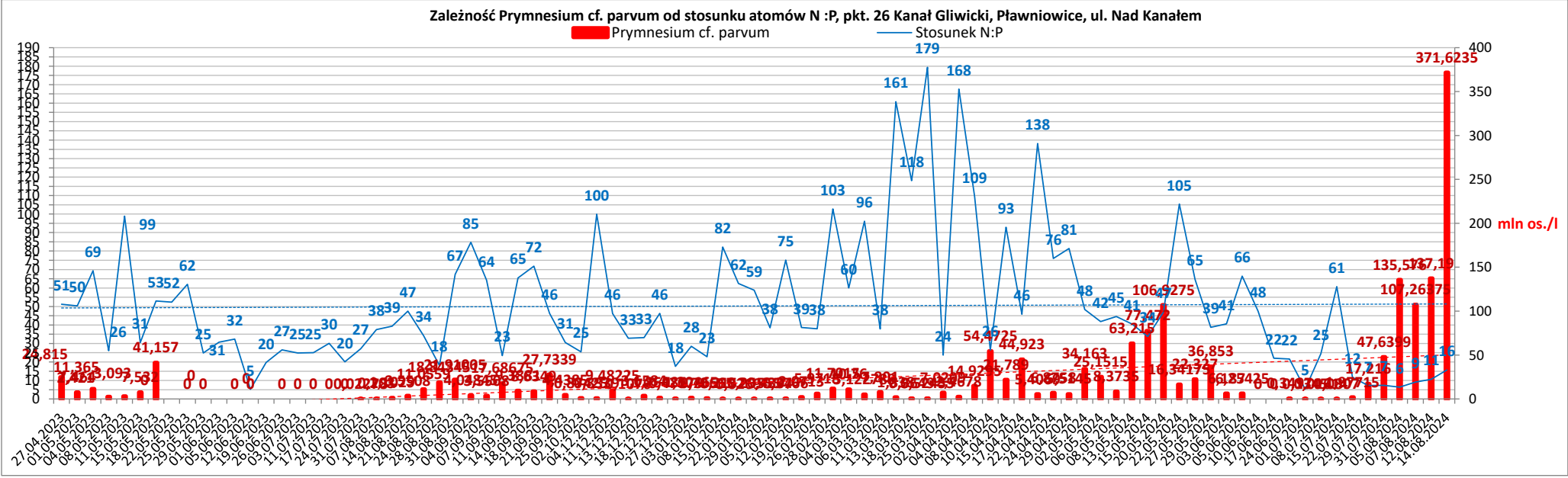
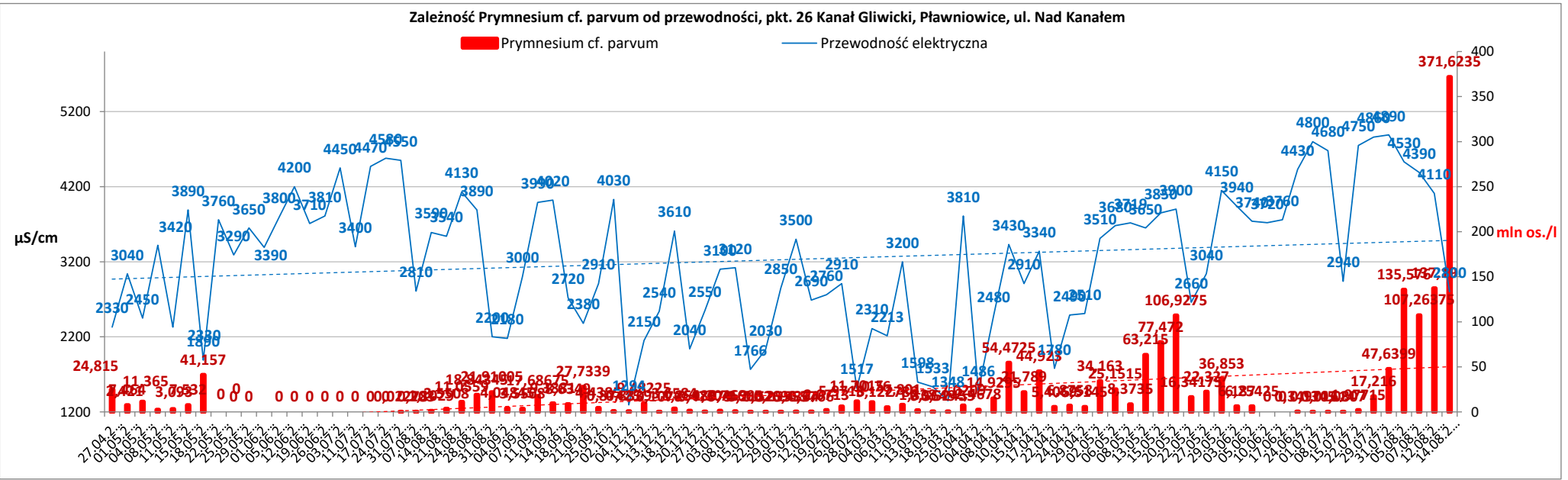
### Zależność *Prymnesium cf. parvum* od wskaźników terenowych, pkt. 26 Kanał Gliwicki, Pławniowice, ul. Nad Kanałem



### Zależność *Prymnesium cf. parvum* od substancji biogenych i nasycenia tlenem, pkt. 26 Kanał Gliwicki, Pławniowice, ul. Nad Kanałem



Analiza stopnia zagrożenia na podstawie wyników próbek wody pobranych 14.08.2024 r. zbiorniki i kanały (str.4 z 4)



16.08.2024 r. Lidia Czerwińska  
 .....  
 sporządził: data, podpis