

MAPA SYTUACYJNO-PRZEGLĄDOWA
NASIENICTWA I SELEKCJI
NADLEŚNICTWO

BRZESKO

OBRĘB

REGIONALNA DYREKCJA LASÓW PAŃSTWOWYCH W KRAKOWIE

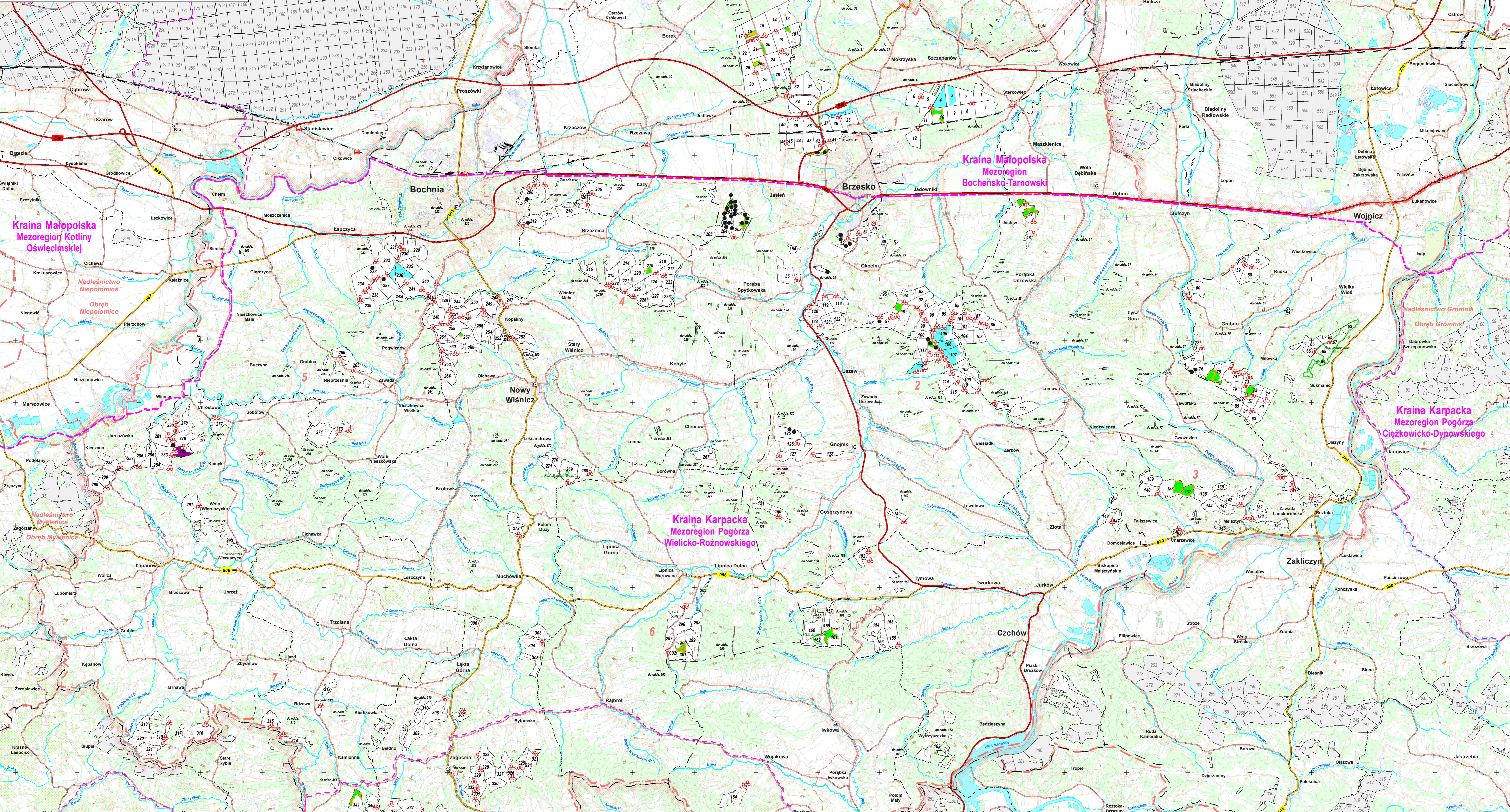
Stan na 1.01.2024 r.

POWIERZCHNIA OGÓLNA 6 992,20 ha (6 992,1732 ha)

POWIERZCHNIA ZASIĘGU TERYTORIALNEGO NADLEŚNICTWA 878,66 km²

SKALA 1 : 50 000

Układ współrzędnych "PUWG 1992"



- LEGENDA**
- 158 Opis oddziału
 - 431 Opis oddziału sąsiednich nadleśnictw
 - 1 Numer leśnictwa
 - Nazwa rzeki, zbiornika wodnego
 - Most, wiadukt, estakada
 - Przejazd kolejowy
 - Punkt obserwacyjny na dostrzegli pod
 - Składnica drewna
 - Ośrodek Hodowli Zwierzyn
 - Stacja, przystanek kolejowy
 - Siedziba nadleśnictwa
 - Siedziba leśnictwa
 - Siedziba starostwa powiatowego
 - Siedziba urzędu gminy
 - Granice zasięgu terytorialnego nadleśnictwa
 - Granice obrębów leśnych
 - Granice leśnictw
 - Granice rezerwatów
 - Granice mezoregionów
 - Granice podziału administracyjnego:
 - Granica powiatu
 - Granica gminy
 - Drogi krajowe
 - Drogi wojewódzkie
 - Drogi publiczne
 - Drogi inne
 - Kolej
 - Cieki
 - Rzeki
 - Warstwy
 - Jeźdźca, stawy, zbiorniki, rzeki
 - Tereny w zarządzie N-cina
 - Podział powierzchniowy sąsiednich jednostek LP
 - Drzewo mateczne
 - Uprawa pochodna
 - Drzewostan (I Rej.)
 - Drzewostan wyselekcjonowany (II Rej.)
 - Plantacja nasienna generatywna
 - Źródło nasion (I Rej.)
 - Szkoła leśna

PODZIAŁ NA LEŚNICTWA				
Nr	Nazwa	Siedziba	Numer oddziałów	Pow. ha
01	Jodłowa	15 o	1-46	1 042,37
02	Okocim	50 i	47 - 55, 86 - 128	1 113,04
03	Melsztyń	146 j	56 - 85, 129 - 149, 152 - 156, 163	1 064,77
04	Kopaliny	229 l	201 - 228, 244 - 264	1 080,56
05	Chrostowa	281 i	229 - 243, 265 - 266, 273 - 293	1 025,29
06	Żegocina	332 f	150 - 151, 157 - 162, 164, 267 - 272, 294 - 305, 307, 322 - 332	852,29
07	Kamionna	l-cin Żegocina 332 f	306, 308 - 321, 333 - 348	813,88
Razem				6 992,20

Opracowanie mapy:
 **KRAMEKO**
A.D.1988
ul. Wolności 108, 30-023 Kraków
tel.: +48(12) 294-52-22, fax: +48(12) 296-73-04, +48(12) 294-52-23
e-mail: sekretariat@krameko.com.pl, REGON: 639858, NIP: 677-004-30-65
 Wykonała: Sabina Nowak
 Sprawdził: Karol Mordka