

GENERALNA DYREKCJA DRÓG KRAJOWYCH I AUTOSTRAD

**Podstawowe statystyki wypadków drogowych
na zamiejsczej sieci dróg krajowych
w roku 2009**

Warszawa, czerwiec 2010 r.

Spis treści:

1. Wprowadzenie.....	3
2. Statystyka wypadków na sieci dróg publicznych i zamiejskiej sieci dróg krajowych w 2009 roku.....	4
3. Statystyka wypadków i ich ofiar na zamiejskiej sieci dróg krajowych w 2009 roku.....	5
4. Podsumowanie.....	5

Spis załączników:

1. Statystyka wypadków i ich ofiar na zamiejskiej sieci dróg krajowych w 2009 roku w poszczególnych miesiącach.
2. Statystyka wypadków i ich ofiar na zamiejskiej sieci dróg krajowych w 2009 roku w podziale funkcjonalnym dróg dla obszaru zabudowanego i niezabudowanego.
3. Statystyka wypadków i ich ofiar na zamiejskiej sieci dróg krajowych w 2009 roku w zależności od kategorii drogi.
4. Statystyka wypadków i ich ofiar na zamiejskiej sieci dróg krajowych w 2009 roku w zależności od warunków atmosferycznych.
5. Statystyka wypadków i ich ofiar na zamiejskiej sieci dróg krajowych w 2009 roku w zależności od stanu nawierzchni.
6. Statystyka wypadków i ich ofiar na zamiejskiej sieci dróg krajowych w 2009 roku w zależności od oświetlenia.
7. Statystyka wypadków i ich ofiar na zamiejskiej sieci dróg krajowych w 2009 roku w zależności od elementu przekroju drogi.
8. Statystyka wypadków i ich ofiar na zamiejskiej sieci dróg krajowych w 2009 roku w zależności od miejsca zdarzenia.
9. Statystyka wypadków i ich ofiar na zamiejskiej sieci dróg krajowych w 2009 roku w zależności od rodzaju zdarzenia.
10. Statystyka wypadków i ich ofiar na zamiejskiej sieci dróg krajowych w 2009 roku w zależności od rodzaju pojazdu uczestniczącego.
11. Statystyka wypadków i ich ofiar na zamiejskiej sieci dróg krajowych w 2009 roku w podziale na województwa.
12. Wskaźniki wypadkowości na zamiejskiej sieci dróg krajowych w 2009 roku w podziale na województwa.
13. Wykres statystyk wypadków drogowych na zamiejskiej sieci dróg krajowych w 2009 roku w podziale na województwa.

1. Wprowadzenie

Niniejsze opracowanie przedstawia podstawowe statystyki wypadków drogowych, które miały miejsce w roku 2009 na istniejącej sieci dróg krajowych, z wyjątkiem tych odcinków dróg, dla których zarządcami są prezydenci miast na prawach powiatu.

Sieć ta o długości 17 213 km (w tym 16 912 km w zarządzie Generalnej Dyrekcji Dróg Krajowych i Autostrad – GDDKiA, a 301 km w zarządzie koncesjonariuszy) zwana dalej jest zamiejską siecią dróg krajowych.

Źródłem danych o wypadkach są karty zdarzenia drogowego sporządzane przez policję na miejscu zdarzenia.

Zbiór danych o wypadkach, przekazany przez Wydział Ruchu Drogowego Komendy Głównej Policji, został zweryfikowany, przez poszczególne Oddziały GDDKiA, w zakresie lokalizacji miejsca wypadku.

W dniu 1 lipca 2006 roku została wprowadzona nowa karta zdarzenia drogowego. W nowej karcie zmianie uległa część pól, jak również dopuszczono możliwość wielokrotnego, bardziej szczegółowego wyboru opisującego wiele pozycji. W związku z tym, znacznie zwiększyła się liczba możliwych wariantów, w większości z nich dla bardzo małej liczby wypadków. Z tego powodu w statystykach przedstawiono zsumowane dane.

Określenia przyjęte w opracowaniu, są zgodne z Zarządzeniem nr 635 Komendanta Głównego Policji z dnia 30 czerwca 2006r.

- *wypadek drogowy* - zdarzenie drogowe, które pociągnęło za sobą ofiary w ludziach, w tym także u sprawcy tego zdarzenia, bez względu na sposób zakończenia sprawy,
- *śmiertelna ofiara wypadku* - osoba zmarła na miejscu wypadku lub w ciągu 30 dni od dnia wypadku na skutek doznanych obrażeń ciała,
- *osoba ciężko ranna* - osoba, która doznała ciężkiego kalectwa, ciężkiej choroby nieuleczalnej lub długotrwałej choroby realnie zagrażającej życiu, trwałej choroby psychicznej, całkowitej lub znacznej trwałej niezdolności do pracy w zawodzie lub trwałego, istotnego zeszpecenia lub zniekształcenia ciała lub urazów w postaci np. złamań, uszkodzeń organów wewnętrznych, poważnych ran ciętych i szarpanych,
- *osoba lekko ranna* - osoba, która poniosła uszczerbek na zdrowiu inny niż określony w punkcie powyżej, naruszający czynności narządów ciała lub rozstrój zdrowia na okres trwający nie dłużej niż 7 dni, stwierdzony przez lekarza.

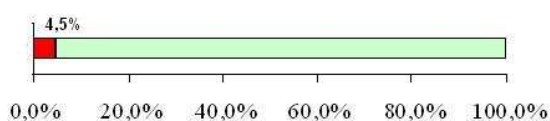
2. Statystyka wypadków na sieci dróg publicznych i zamiejskiej sieci dróg krajowych w 2009 roku

W roku 2009 na zamiejskiej sieci dróg krajowych o długości 17 213 km wydarzyło się 8 589 wypadków drogowych, zginęło 1 461 osób, a 11 955 zostało rannych.

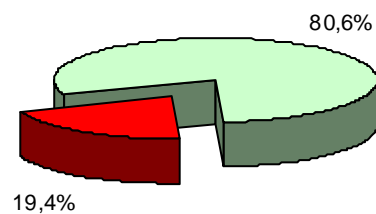
Na ww. sieci udział wypadków z ofiarami śmiertelnymi wyniósł 14,9 %.

W tym samym okresie na sieci dróg publicznych o długości 383 054 km (w tym 258 909 km dróg o utwardzonej nawierzchni), wydarzyło się 44 196 wypadków, zginęły 4 572 osoby, a 56 046 zostały ranne.

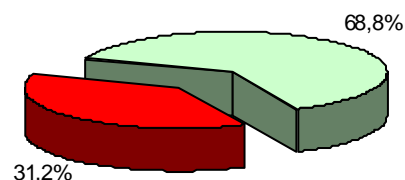
Procentowy udział długości zamiejskiej sieci dróg krajowych w sieci dróg publicznych



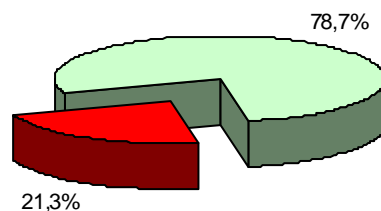
Procentowy udział wypadków na zamiejskiej sieci dróg krajowych w liczbie wszystkich wypadków na sieci dróg publicznych



Procentowy udział śmiertelnych ofiar na zamiejskiej sieci dróg krajowych w liczbie wszystkich śmiertelnych ofiar wypadków na sieci dróg publicznych



Procentowy udział liczby osób rannych na zamiejskiej sieci dróg krajowych w liczbie wszystkich osób rannych na sieci dróg publicznych



 - drogi krajowe  - drogi publiczne

3. Statystyka wypadków i ich ofiar na zamiejskiej sieci dróg krajowych w 2009 roku

Podstawowe statystyki wypadków i ich ofiar w roku 2009 w zależności od miesiąca, warunków atmosferycznych, oświetlenia, miejsca lub rodzaju zdarzenia, pojazdu uczestniczącego, stanu nawierzchni przedstawiają załączniki 1 – 10. Statystykę wypadków i ich ofiar w podziale na województwa oraz podstawowe wskaźniki wypadkowości w formie tabelarycznej i graficznej przedstawiają załączniki 11, 12 i 13.

4. Podsumowanie

Na sieci dróg krajowych stanowiącej 4,5% długości sieci dróg publicznych i przenoszącej 40% całego ruchu drogowego, ma miejsce prawie 20% wszystkich wypadków, w których ginie 31,2% wszystkich ofiar śmiertelnych, w tym:

- 17,3% wypadków to najechanie na pieszego, spadek o 2,6%,
- 5,9% wypadków to wypadki z udziałem roweru, wzrost o 0,4%,
- 21,3% wypadków ma miejsce na skrzyżowaniach, wzrost o 3,3%.

W ciągu ostatniego roku na drogach krajowych odnotowano znaczny spadek liczby wypadków o 11%, w porównaniu do roku poprzedniego. Spadła znacznie również liczba wypadków z zabitymi o **21,1%** i liczba ofiar śmiertelnych aż o **23,1 %**. Podobna ale nieznacznie słabsza tendencja, wystąpiła na drogach publicznych, gdzie liczba wypadków zmniejszyła się o 9,9%, a liczba ofiar śmiertelnych o 15,9%.

Do poprawy sytuacji przyczyniło się m.in. prowadzenie przez GDDKiA i Policję systematycznych, intensywnych działań mających na celu poprawę bezpieczeństwa ruchu drogowego.

Jednak pomimo spadku liczby wypadków w dalszym ciągu obserwujemy bardzo duży udział wypadków z udziałem niechronionych uczestników ruchu oraz wypadków z ofiarami śmiertelnymi, w tym:

- **30,4% (spadek o 3,2%) wszystkich ofiar śmiertelnych na drogach krajowych to piesi, z tego 60% ginie w terenie niezabudowanym.**

Powyższa statystyka przedstawia tylko podstawowe dane o wypadkach drogowych, natomiast nie zawiera analizy przyczyn tych zdarzeń, ani metod poprawy bezpieczeństwa. Programy poprawy bezpieczeństwa ruchu drogowego przedstawiane są w licznych publikacjach GDDKiA.

Dokument: „Podstawowe statystyki wypadków drogowych na zamiejskiej sieci dróg krajowych w roku 2010” opracowano w Departamencie Studiów Generalnej Dyrekcji Dróg Krajowych i Autostrad.

Statystyki opracowali:

1. mgr inż. Krzysztof Kowalski – Naczelnik Wydziału,
2. inż. Iwona Kaplar,
3. inż. Jakub Mańkiewicz.

Uwaga:

Wykorzystywanie zamieszczonych w załącznikach zestawień statystycznych jest dopuszczalne pod warunkiem powołania się na źródło informacji.