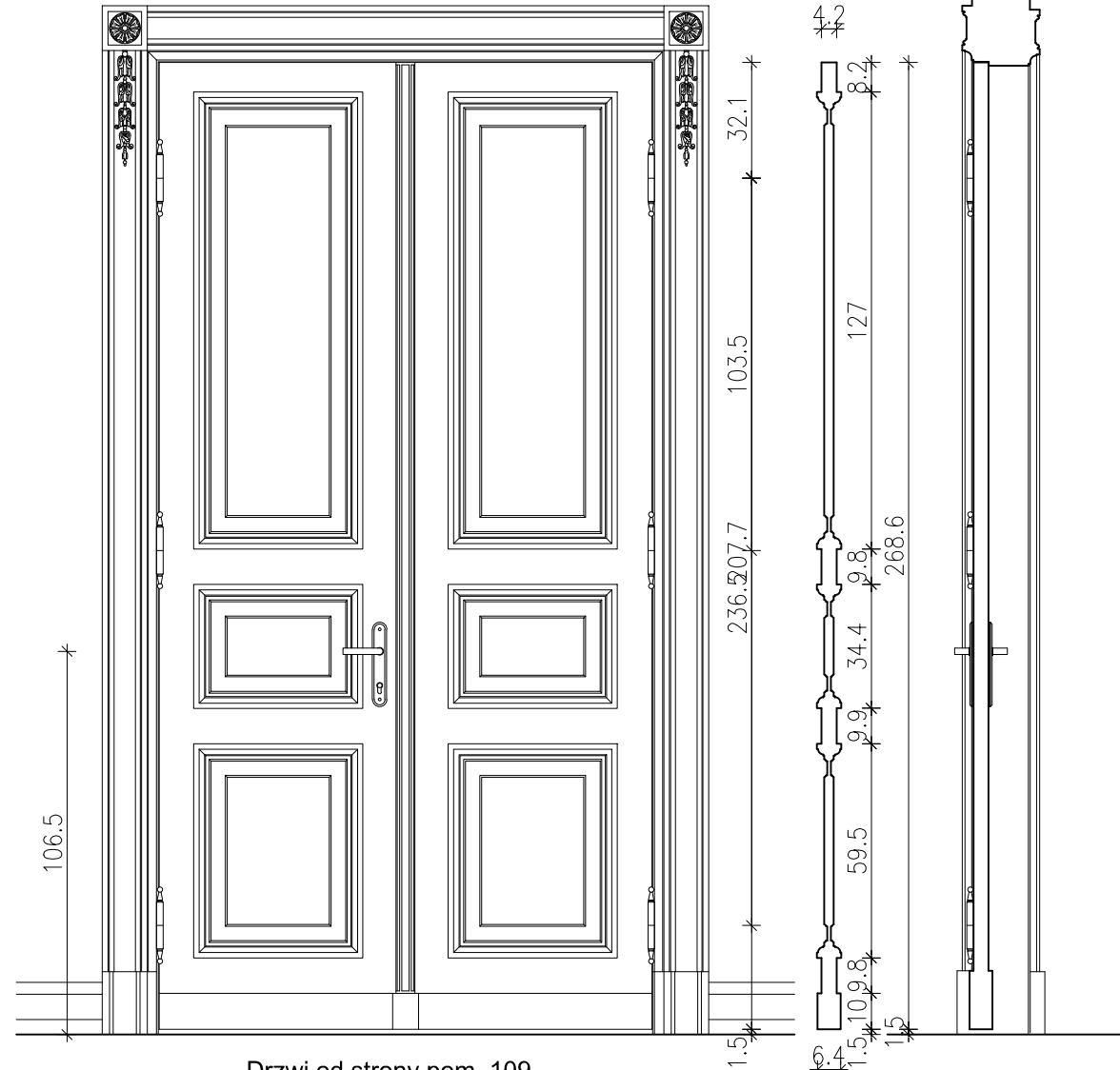
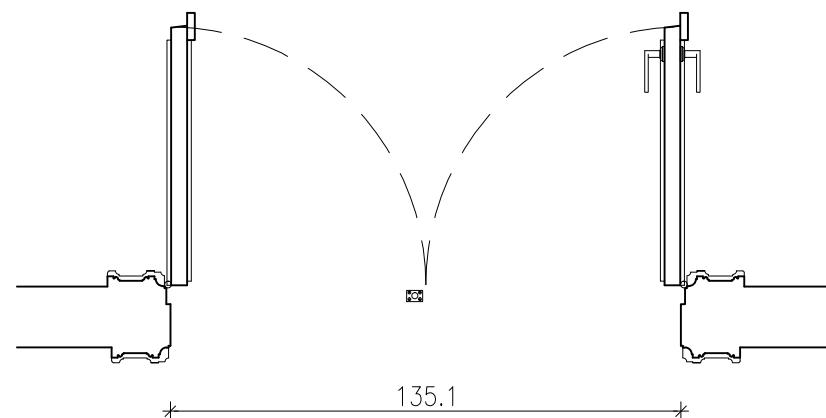
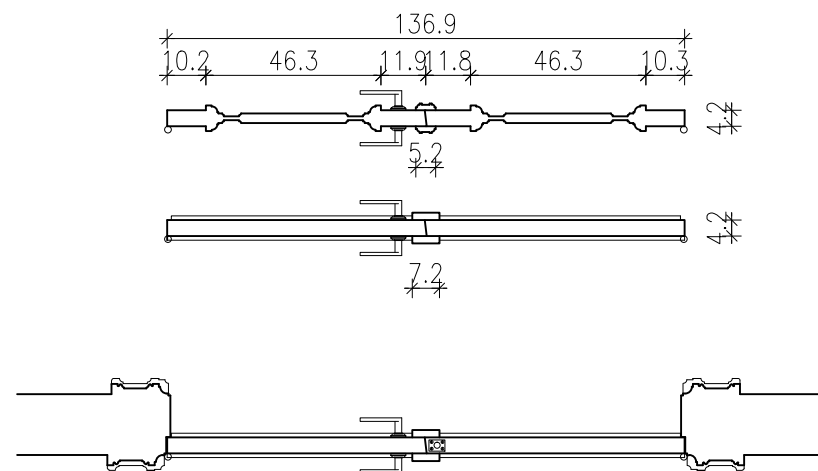


Ościeżnica od strony pom. 108

OTWÓR NA NOWE DODATKOWE DRZWI
WYMIARY W ŚWIETLE 135,1 x 269,2 cm

Drzwi od strony pom. 109

**SKALA 1:20**

Stan istniejący – Białe drzwi drewniane dwuskrzydłowe płycinowo – ramowe, skrzydło z klamką otwierane w stronę pomieszczenia 109, skrzydło bez klamki blokowane w podłodze i w ościeżnicy. Skrzydła drzwi trójpłycinowe o identycznych opracowaniach profilowych. Ościeżnica z obu stron bogato profilowana z elementami roślinnymi w górnej części portalu. Wąskie wnętrze ościeżnicy gładkie bez wypełnień. Klamka i szyldek bez dekoracji wykonane w mosiądzu z zamkiem FAB typu Master Key. Stalowe zawiasy skrzydeł po trzy na wysokości drzwi z delikatnymi frezowanymi zdobieniami w postaci przewężeń, stożków i kulek, malowane na biało. Kolor NCS: S 0500-N.

Stan istniejący

Inwestor			
Skarb Państwa - Ministerstwo Sprawiedliwości z siedzibą w Warszawie przy Al. Ujazdowskich 11, 00-950 Warszawa			
Nazwa i adres Obiektu budowlanego	PROJEKT WYKONAWCZY ARCHITEKTONICZNA DOKUMENTACJA PROJEKTOWA MONTAŻU DODATKOWYCH SKRZYDEŁ DRZWI WEWNĘTRZNYCH W BUDYNKU MINISTERSTWA SPRAWIEDLIWOŚCI PRZY AL. RÓŻ 2, 00-567 WARSZAWA, DZ. NR 57, OBRĘB 5-05-7 KW 142225	Data	17.07.2019
		Skala	1:20
Tytuł Rysunku	ISTNIEJĄCE DRZWI POMIĘDZY POM. 108 - 109, 2 PIĘTRO	Nr rys.	A09
Jednostka projektowania			
ATELIER >> ZETTA <<			
ul. Pratulinska 10/2, 03-511 Warszawa, tel: 22 812 64 67, fax: 22 812 47 48, e-mail: atelier@zetta.com.pl www.zetta.com.pl			
Autor		nr uprawnień / izba	podpis
mgr inż. arch. Z. Zabagło		UAN.V-7342/3/65/93 DOIA Nr DS-0850	
Współpraca			
mgr inż. arch. J. Golaszewski			
Sprawdzający Architektura			
mgr inż. arch. U. Bednarz		BL 193/94 POLA Nr PD-0059	
PROJEKT chroniony prawem autorskim – zgodnie z Ustawą o Prawie Autorskim i prawach pokrewnych Dz.U.24.poz.83 z dn.4.02.1994r. Powielanie całości lub fragmentów bez zgody autora projektu – ZABRONIONE			