



PODSTAWOWE WSKAŹNIKI
MAKROEKONOMICZNE

POLSKA

SIERPIEŃ 2019

Powierzchnia: 312 679 km²

Ludność: 38,4 mln

Stolica: Warszawa

Waluta: złoty

WYNIKI GOSPODARZE POLSKI W LATACH 2018-2019

Wyszczególnienie	Jednostka	2018	VIII 2018	VIII 2019	I-VIII 2019	2019 ⁵
Rachunki Narodowe¹						
PKB	dynamika	105,1 ³			104,6 ^{3,4}	104,0
Spożycie ogółem	dynamika	104,1 ³			104,2 ^{3,4}	104,3
Spożycie indywidualne	dynamika	104,3 ³			104,1 ^{3,4}	104,0
Akumulacja	dynamika	110,1 ³			105,6 ^{3,4}	103,9
Nakłady brutto na środki trwałe	dynamika	108,9 ³			110,5 ^{3,4}	105,7
Ceny						
Wskaźnik cen towarów i usług konsumpcyjnych	dynamika	101,6	102,0	102,9	102,1	101,8
Wskaźnik cen produkcji sprzedanej przemysłu	dynamika	102,1	103,0	100,7	101,7	
Produkcja²						
Produkcja sprzedana przemysłu	dynamika	105,8	105,0	98,7	104,3	105,0 ⁶
Produkcja budowlano-montażowa	dynamika	113,7	120,1	102,7	106,2	106,5 ⁶
Wynagrodzenia						
Przeciętne miesięczne wynagrodzenie w gospodarce narodowej, w tym:	zł	4 585				
- w sektorze przedsiębiorstw	zł	4 852	4 798	5 125	5 104	
Rynek pracy						
Przeciętne zatrudnienie w sektorze przedsiębiorstw	tys. osób	6 230	6 229	6 390	6 391	
Stopa bezrobocia (stan na koniec okresu)	%	5,8	5,8	5,2	5,2	5,5

Dynamika (100=analogiczny okres roku poprzedniego); R/R (w porównaniu do analogicznego okresu roku poprzedniego); 1 – dane zaprezentowano w oparciu o metodologię ESA2010; 2 – dla przedsiębiorstw o liczbie pracujących powyżej 9 osób; 3 – dane wstępne GUS; 4 – dane za okres styczeń-czerwiec; 5 – prognoza według Projektu Ustawy Budżetowej na rok 2020; 6 – prognoza DAG MPiT.

Wyszczególnienie	Jednostka	2018	VIII 2018	VIII 2019	I-VIII 2019	2019
Handel zagraniczny wg GUS						
Saldo obrotów handlowych	mln euro	-4 576			-179 ^{1,2}	-2 600 ³
- eksport towarów	mln euro	223 596			134 770 ^{1,2}	237 000 ³
- import towarów	mln euro	228 172			134 949 ^{1,2}	239 600 ³

1 – dane wstępne GUS; 2 – dane za okres styczeń-lipiec; 3 – prognoza DAG MPiT.

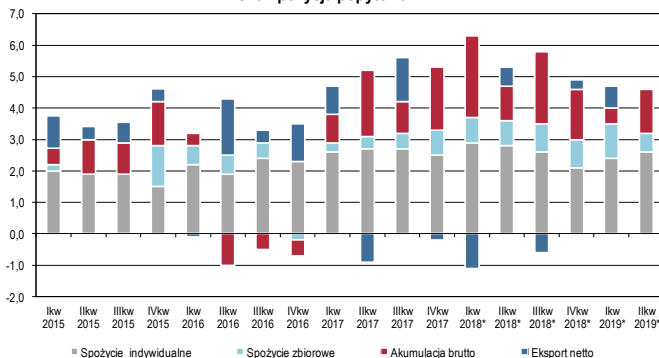
Według wstępnych danych GUS, w I połowie 2019 r. PKB wzrósł o 4,6%. Motorem wzrostu był popyt krajowy.

Zmiana PKB w latach 2015-2019

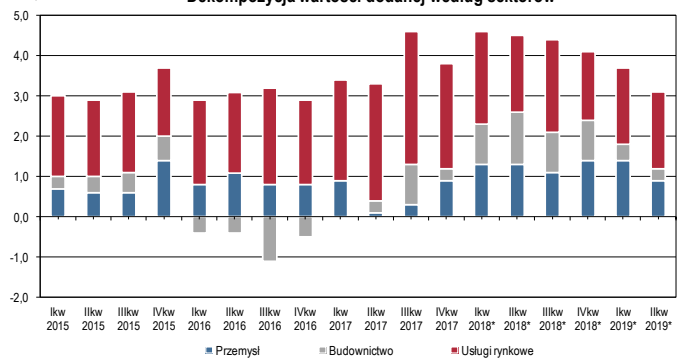
	2015				2016				2017				2018				2019																							
R/R	3,8								3,1								4,9								5,1*								-							
	I-III	IV-VI	VII-IX	X-XII	I-III	IV-VI	VII-IX	X-XII	I-III	IV-VI	VII-IX	X-XII	I-III	IV-VI	VII-IX	X-XII	I-III	IV-VI	VII-IX	X-XII	I-III	IV-VI	VII-IX	X-XII																
R/R	3,7	3,3	3,6	4,6	3,1	3,4	2,8	2,8	4,8	4,3	5,5	5,1	5,2*	5,3*	5,2*	4,9*	4,7*	4,5*																						

* - dane wstępne GUS.

Dekompozycja popytu PKB



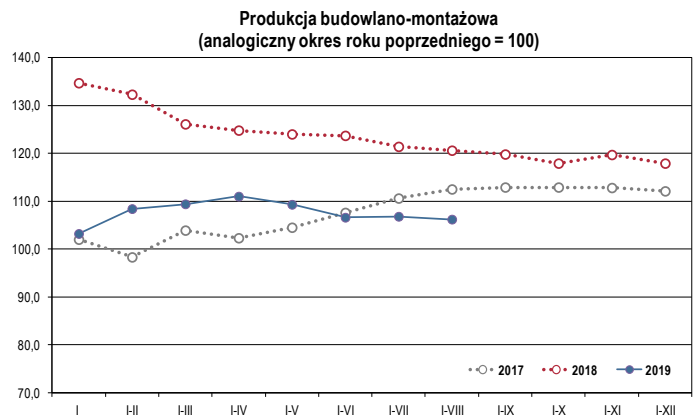
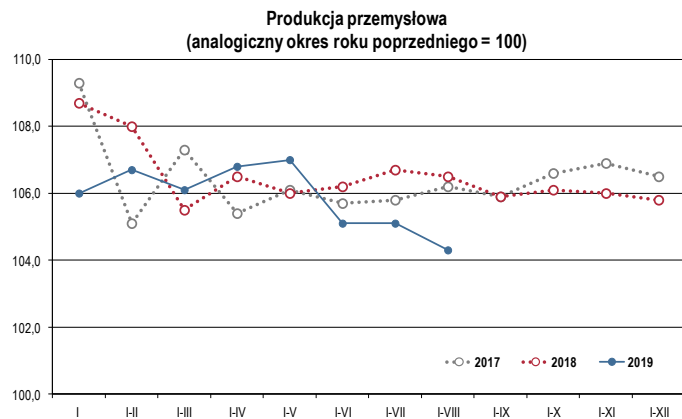
Dekompozycja wartości dodanej według sektorów



W okresie styczeń-sierpień 2019 roku (r/r):

- Wzrost **produkcji sprzedanej przemysłu** wyniósł 4,3%. W przetwórstwie przemysłowym produkcja wzrosła o 4,6%.
- Odnotowano wzrost **produkcji budowlano-montażowej** o 6,2%.
- Poziom cen mierzony **wskaźnikiem CPI** był o 2,1% wyższy niż przed rokiem.
- **Liczba zarejestrowanych bezrobotnych** wyniosła 865,5 tys. osób (spadek o 9,7%).
- **Stopa bezrobocia rejestrowanego** wyniosła 5,2%.
- **Przeciętne miesięczne wynagrodzenie nominalne brutto** w sektorze przedsiębiorstw wyniosło 5 104 zł (wzrost o 6,8% w ujęciu nominalnym).
- **Przeciętna emerytura i renta z pozarolniczego systemu ubezpieczeń** wzrosła o 4,7%, a przeciętna emerytura i renta rolników indywidualnych o 5,0% (w ujęciu nominalnym).
- **Realizacja dochodów** wyniosła 67,8%, a **wydatków** 63,6 % zaplanowanych w Ustawie, natomiast **deficyt budżetowy** wyniósł 2,0 mld zł.
- **Rada Polityki Pieniężnej nie zmieniła poziomu stóp procentowych.**
- **Na rynku walutowym** złoty osłabił się zarówno w stosunku do dolara, jak i wobec euro.
- **Na koniec lipca 2019 roku na rachunku bieżącym bilansu płatniczego** odnotowano nadwyżkę w wysokości 1 728 mln EUR wobec deficytu na poziomie 1 321 mln EUR na koniec lipca 2018 roku.

Styczeń-Sierpień 2019 r.: produkcja sprzedana przemysłu wzrosła o 4,3%, a produkcja budowlano-montażowa o 6,2% (r/r).



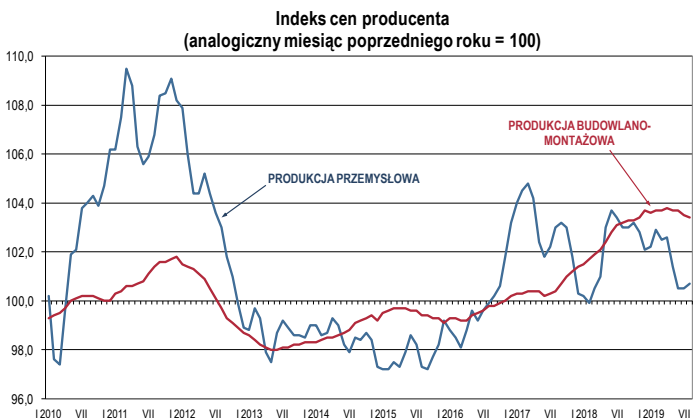
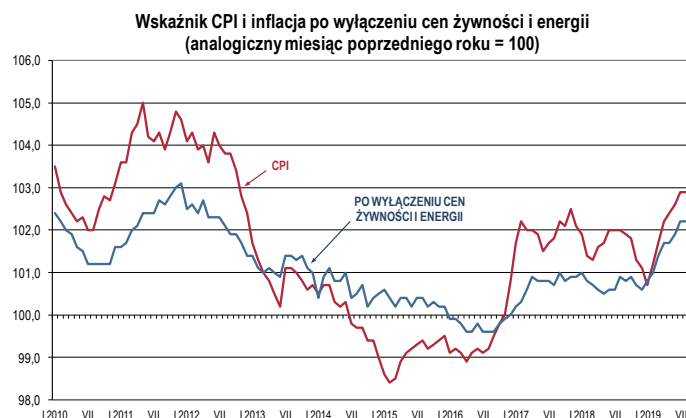
Dynamika produkcji przemysłowej i budowlano-montażowej

		I	II	III	IV	V	VI	VII	VIII	IX	X	XI	XII
Produkcja sprzedana przemysłu	2018	108,7	107,3	101,6	109,3	105,2	106,7	110,3	105,0	102,7	107,4	104,6	102,9
	2019	106,0	106,9	105,6	109,2	107,7	97,4	105,8	98,7				
Produkcja budowlano-montażowa	2018	134,7	131,3	116,1	119,7	120,7	124,7	118,7	120,1	116,5	122,5	117,0	112,3
	2019	103,2	115,1	110,8	117,4	109,5	99,3	106,6	102,7				

Styczeń-Sierpień 2019 r.: wskaźnik CPI wzrósł o 2,1%, wskaźnik cen produkcji przemysłowej wzrósł o 1,7%, a wskaźnik cen produkcji budowlano-montażowej wzrósł o 3,6% (r/r).

Wskaźniki cen

		I	I-II	I-III	I-IV	I-V	I-VI	I-VII	I-VIII	I-IX	I-X	I-XI	I-XII
Ceny produkcji sprzedanej przemysłu	2018	100,2	100,0	100,2	100,4	100,9	101,4	101,6	101,8	102,0	102,1	102,1	102,1
	2019	102,2	102,6	102,5	102,5	102,3	102,0	101,8	101,7				
Ceny towarów i usług konsumpcyjnych	2018	101,9	101,6	101,5	101,5	101,6	101,6	101,7	101,7	101,7	101,7	101,7	101,6
	2019	100,7	101,0	101,2	101,5	101,7	101,8	102,0	102,1				
Ceny produkcji budowlano-montażowej	2018	101,5	101,6	101,7	101,8	101,9	102,1	102,2	102,3	102,4	102,5	102,6	102,7
	2019	103,6	103,7	103,7	103,7	103,7	103,7	103,7	103,6				



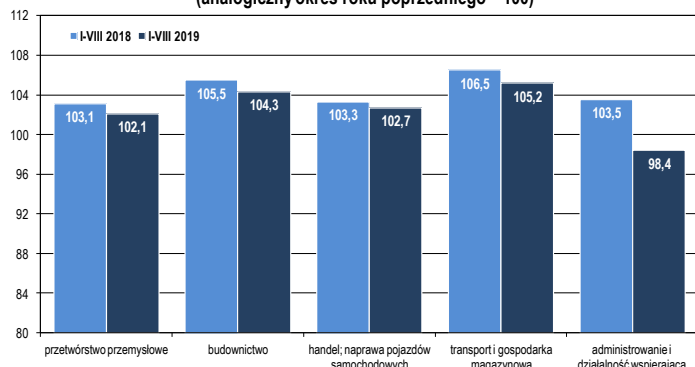
Styczeń-Sierpień 2019 r.: stopa bezrobocia rejestrowanego ukształtowała się na poziomie 5,2%, zatrudnienie w sektorze przedsiębiorstw wyniosło 6 391 tys. osób i było wyższe o 2,8% r/r.

Stopa bezrobocia

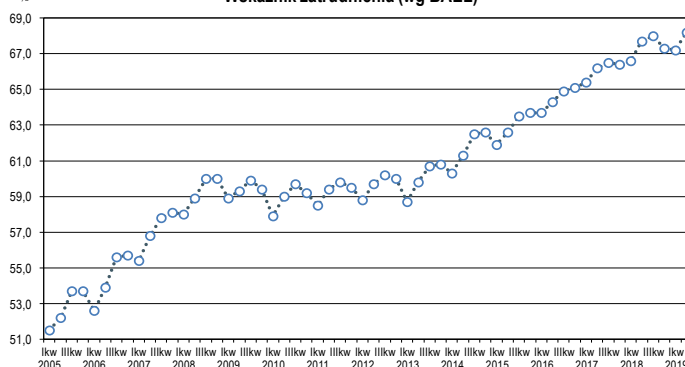
	2014	2015	2016	2017	2018	VII	VIII	IX	X	XI	XII	I 19	II	III	IV	V	VI	VII	VIII	IX
Rejestrowane	11,5	9,7	8,2	6,6	5,8	5,8	5,8	5,7	5,7	5,7	5,8	6,1	6,1	5,9	5,6	5,4	5,3	5,2	5,2	b.d.
BAEL*	8,2	7,0	5,6	4,5	3,9	3,9			3,9			4,0			3,3			b.d.		

* BAEL – Badanie Aktywności Ekonomicznej Ludności

Dynamika przeciętnego zatrudnienia w sektorze przedsiębiorstw (analogiczny okres roku poprzedniego = 100)

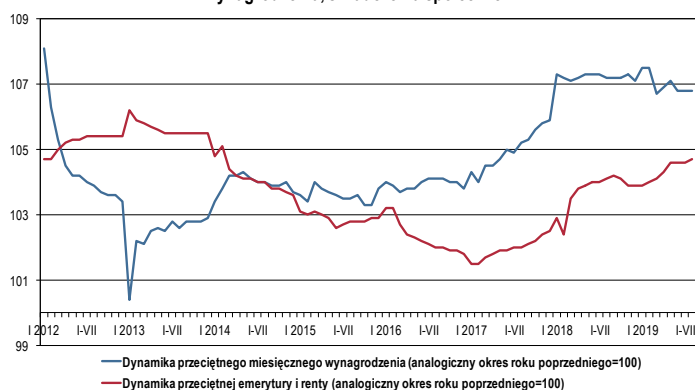


Wskaźnik zatrudnienia (wg BAEL)

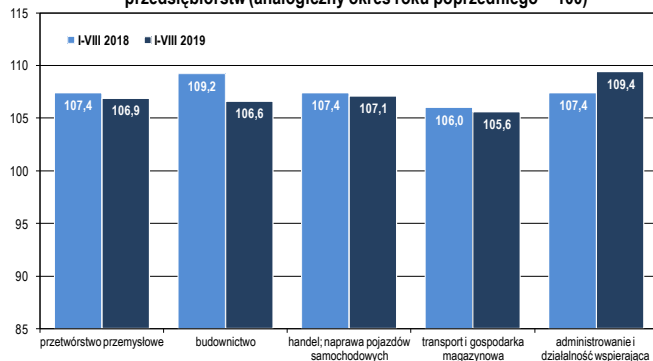


Styczeń-Sierpień 2019 r.: przeciętne miesięczne wynagrodzenie w sektorze przedsiębiorstw wyniosło 5 104 zł i w ujęciu nominalnym wzrosło o 6,8% r/r (w ujęciu realnym o 4,6% r/r).

Wynagrodzenia, świadczenia społeczne

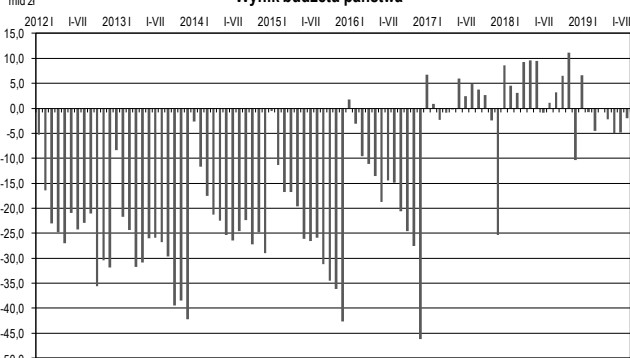


Dynamika przeciętnego miesięcznego wynagrodzenia w sektorze przedsiębiorstw (analogiczny okres roku poprzedniego = 100)

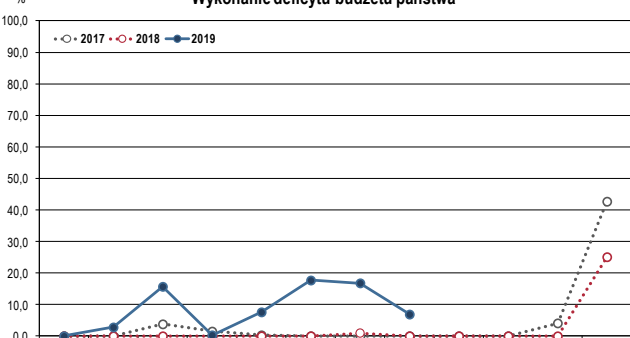


Styczeń-Sierpień 2019 r.: wykonanie dochodów budżetu wyniosło 67,8%, a wydatków 63,6% zaplanowanych w Ustawie, a deficyt budżetowy wyniósł 2,0 mld zł.

Wynik budżetu państwa



Wykonanie deficytu budżetu państwa



	Ustawa budżetowa na 2019 r.	Wykonanie		
		I-VIII 2019	I-VIII 2018	
	w mld zł	w %		
DOCHODY	387,7	262,8	67,8	68,4
Podatki pośrednie	254,7	167,0	65,6	67,1
Podatek dochodowy od osób prawnych	34,8	27,6	79,4	72,2
Podatek dochodowy od osób fizycznych	64,3	42,2	65,6	67,4
WYDATKI	416,2	264,8	63,6	61,0
Obsługa długu Skarbu Państwa	29,2	20,1	68,9	83,7
Dotacja dla Funduszu Emerytalno-Rentowego	17,4	12,5	72,0	63,0
Dotacja dla FUS	49,4	31,5	63,7	42,4
Subwencje ogólne dla jednostek samorządu terytorialnego	60,8	44,8	73,7	74,2
SALDO	-28,5	-2,0	6,9	-
Finansowanie budżetu środków UE	-15,6	1,5	-	15,4
ŹRÓDŁA FINANSOWANIA DEFICYTU	44,1	1,2	2,8	2,3
KRAJOWE	56,3	-5,5	-	0,0
Obligacje	57,1	24,4	42,7	23,9
Prefinansowanie zadań z udziałem środków z UE	0,1	0,0 ^{a)}	22,7	1,8
ZAGRANICZNE	-12,2	6,7	-	32,4

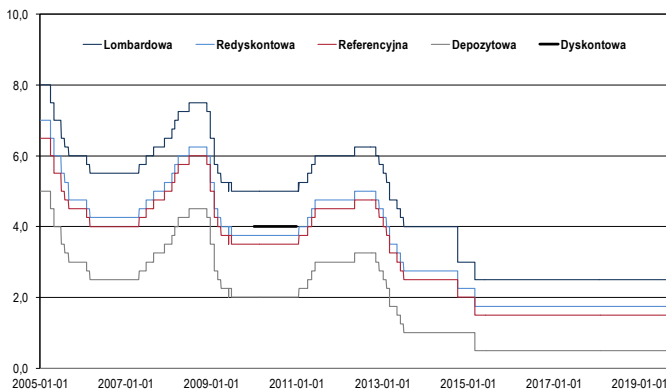
a) 30,6 mln zł.

Styczeń-Sierpień 2019 r.: RPP pozostawiła stopy procentowe na niezmiennym poziomie. Stopa referencyjna NBP kształtuje się na poziomie 1,5 proc. w skali rocznej. Ostatnia obniżka stóp procentowych miała miejsce w marcu 2015 r.

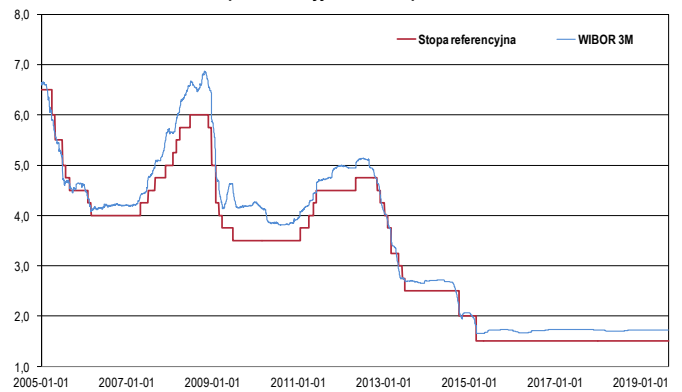
Stopy procentowe Narodowego Banku Polskiego

	Referencyjna	Lombardowa	Depozytowa	Redyskontowa
6 czerwca 2013	2,75	4,25	1,25	3,00
4 lipca 2013	2,50	4,00	1,00	2,75
9 października 2014	2,00	3,00	1,00	2,25
5 marca 2015	1,50	2,50	0,50	1,75

Stopy procentowe Narodowego Banku Polskiego



Stopa referencyjna NBP, stopa WIBOR 3M



Styczeń-Lipiec 2019 r.: według wstępnych danych GUS saldo obrotów towarowych było ujemne i wyniosło 179 mln euro, wobec deficytu na poziomie 2 139 mln euro rok wcześniej, eksport wzrósł o 4,8%, natomiast import o 3,2% (r/r).

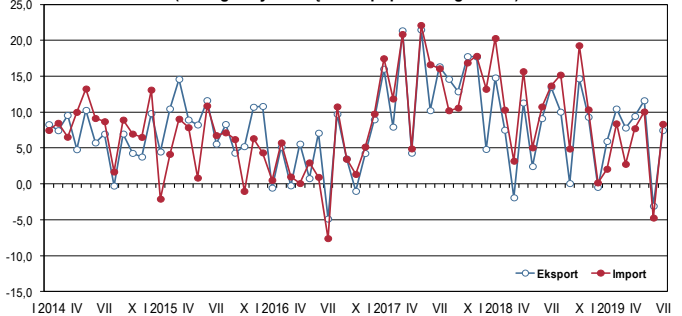
Obroty handlu zagranicznego w mln euro (wg GUS)

	2017	2018	I-VII 2018	I-VII 2019
Saldo	563	-4 576	-2 139	-179
Eksport	206 647	223 596	128 603	134 770
Import	206 084	228 172	130 742	134 949

Obroty handlu zagranicznego w mln euro (wg NBP)

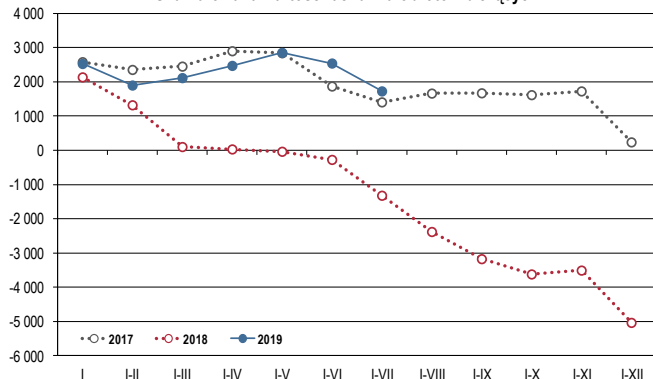
	2017	2018	I-VII 2018	I-VII 2019
Saldo	1 403	-4 780	-2 222	378
Eksport	201 898	216 862	124 631	133 352
Import	200 495	221 642	126 853	132 974

Dynamika eksportu i importu wg NBP (analogiczny miesiąc roku poprzedniego = 100)



Styczeń-Lipiec 2019 r.: na rachunku obrotów bieżących odnotowano nadwyżkę w wysokości 1 728 mln euro wobec deficytu na poziomie 1 321 mln euro na koniec lipca 2018 r.

Skumulowana wartość rachunku obrotów bieżących



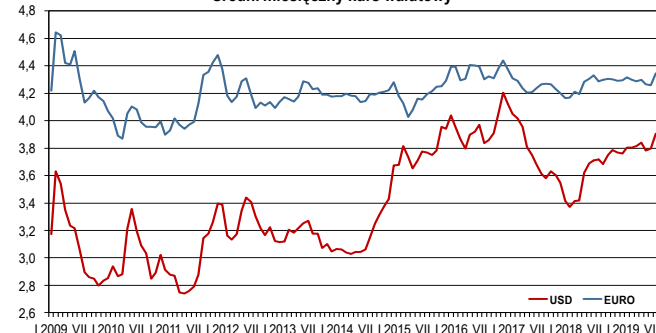
Saldo rachunku obrotów bieżących w mln euro

	2017	I-VII 2018	2018	I-VII 2019
	238	-1 321	-5 036	1 728

	2018	I-VII 2018	I-VII 2019
w mln euro			
Investycje bezpośrednie - aktywa	1 544	639	-306
Investycje bezpośrednie - pasywa	13 969	9 774	6 010
Investycje portfelowe - aktywa	399	376	72
Investycje portfelowe - pasywa	-3 296	-2 960	-6 013
Pozostałe inwestycje - aktywa	5 191	3 394	1 219
Pozostałe inwestycje - pasywa	-210	-1 632	-5 762
Oficjalne aktywa rezerwowe	6 176	818	5

Styczeń-Sierpień 2019 r.: złoty osłabił się zarówno wobec dolara jak i euro. Kurs USD/PLN był wyższy o 7,6%, natomiast kurs EUR/PLN wzrósł o 1,2% (r/r).

Średni miesięczny kurs walutowy



Kursy dolara i euro według NBP

	VIII 2018	III 2019	IV	V	VI	VII	VIII
1 USD	na koniec miesiąca	3,6808	3,8365	3,8291	3,8498	3,7336	3,8504
	średnia miesięczna	3,7175	3,8052	3,8145	3,8393	3,7811	3,7959
1 EUR	na koniec miesiąca	4,2953	4,3013	4,2911	4,2916	4,2520	4,2911
	średnia miesięczna	4,2873	4,2996	4,2874	4,2965	4,2660	4,2598