



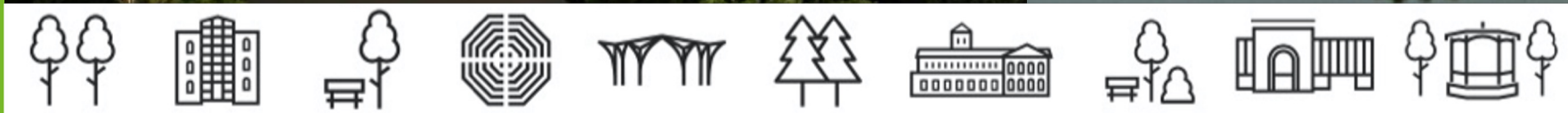
# RAZEM DLA ŚRODOWISKA

ZIELEŃ W MIEŚCIE JAKO NARZĘDZIE WALKI  
O LEPSZY KLIMAT I ZDROWSZE MIASTO



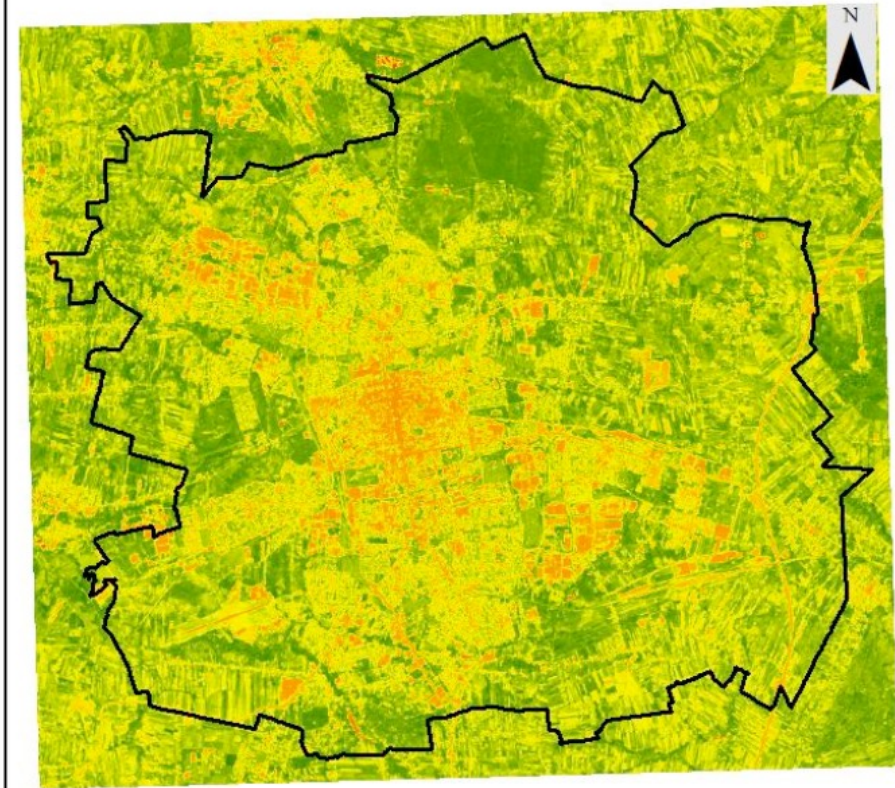


JAK JEST?



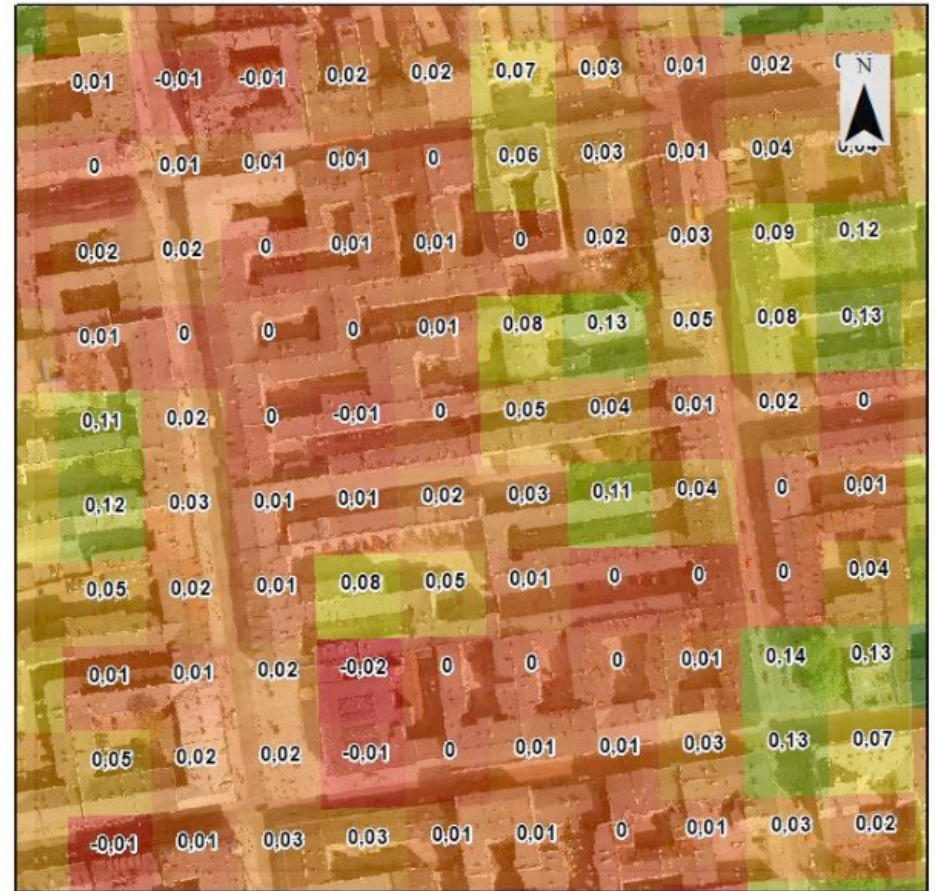
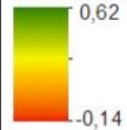


## JAK JEST?



granicę Łodzi

Wartość NDVI



ZNORMALIZOWANY RÓŻNICOWY WSKAŹNIK ROŚLINNOŚCI NDVI pokazuje, że w Łodzi terenów zieleni i w ogóle zieleni brakuje przede wszystkim w ścisłym centrum, gdzie tkanka urbanistyczna jest najgęstsza, a zaludnienie bardzo wysokie. To prowadzi do prostej konkluzji – tam, gdzie najbardziej potrzebne są tereny zieleni brakuje ich dzisiaj dotkliwie.





# REWITALIZACJA OBSZAROWA

Jedynym możliwym rozwiązaniem tego problemu jest zwiększenie ilości nasadzeń i terenów zieleni publicznej w centrum miasta. Jest to jeden z głównych celów podejmowanych przez Łódź działań m.in. w ramach Rewitalizacji Obszarowej – działania prowadzone są zarówno w przestrzeniach ulic, jak i skwerów oraz podwórek kamienic.



ULICA JARACZA PRZED...



...I PO DZIAŁANIACH REWALORYZACYJNYCH





# REWITALIZACJA OBSZAROWA



ULICE W CENTRUM PO DZIAŁANIACH REWALORYZACYJNYCH





# REWITALIZACJA OBSZAROWA



**ULICE W CENTRUM PO DZIAŁANIACH REWALORYZACYJNYCH**





# REWITALIZACJA OBSZAROWA



PODWÓRKA W CENTRUM PO DZIAŁANIACH REWALORYZACYJNYCH





# REWITALIZACJA OBSZAROWA





# REWITALIZACJA OBSZAROWA



PLAC WOLNOŚCI PRZED...



...I PO DZIAŁANIACH REWALORYZACYJNYCH





# ODBETONOWYWANIE PLACÓW

...I PO ZAZIELENIENIU



PLAC WOŚĆ PRZED...

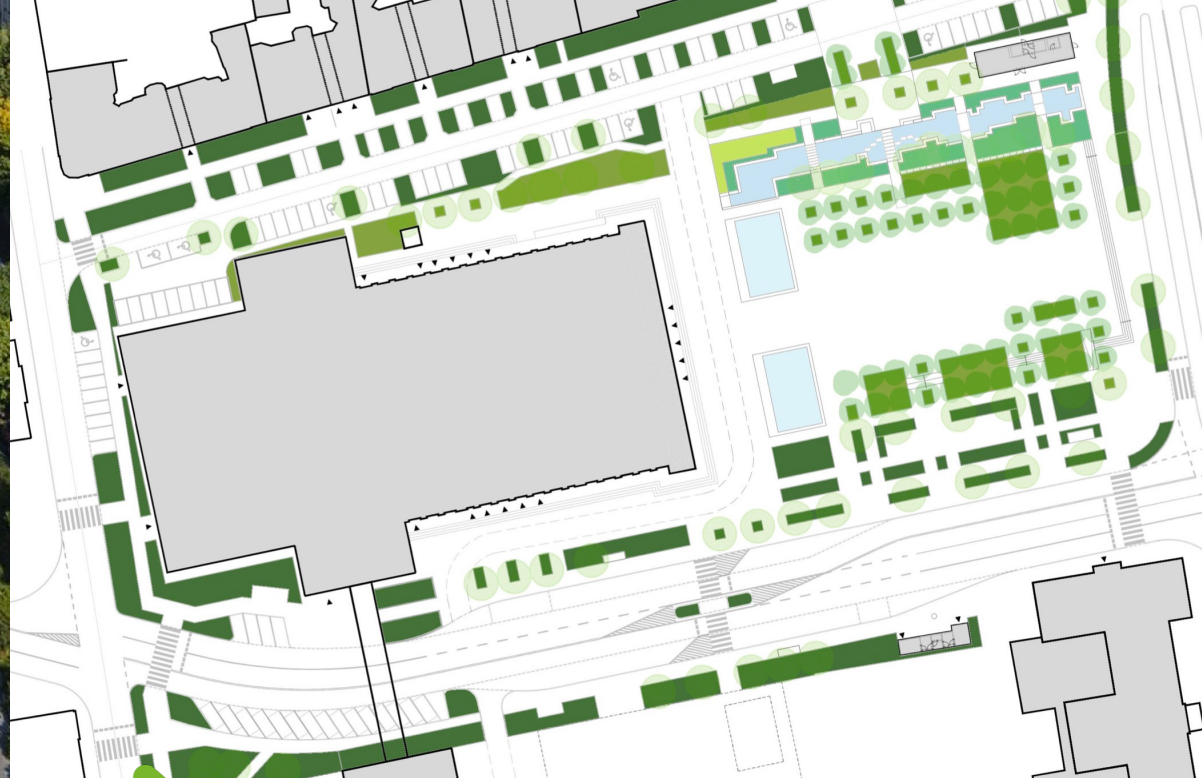




# ODBETONOWYWANIE PLACÓW



PLAC DĄBROWSKIEGO PRZED...



ZAZIELENIENIU



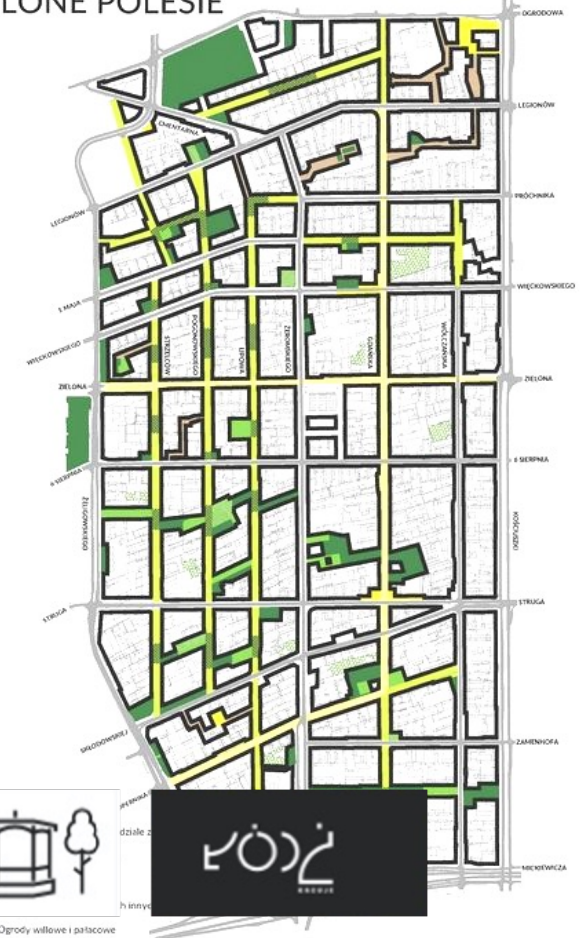
# ZIELONE POLESIE



Zielone Polesie to kolejny program działań Łodzi, w ramach którego w dzielnicy Stare Polesie, na etapie opracowywania planów miejscowych wraz z Mieszkańcami wypracowane zostały rozwiązania umożliwiające zazielenienie tego niedoinwestowanego do tej pory obszaru dzięki tworzeniu parków kieszonkowych, skwerów, parków i zielonych ulic o uspokojonym ruchu.

Wskaźniki z programu są konsekwentnie realizowane w przestrzeni miejskiej z wymiernym efektem.

ZIELONE POLESIE





# ZIELONE POLESIE



ULICE ZIELONEGO POLESIA PO DZIAŁANIACH INWESTYCYJNYCH





# PROGRAMY WSPARCIA FINANSOWEGO

## ZGARNIJ MIEJSKĄ DOTACJĘ I DZIAŁAJ NA RZECZ ŚRODOWISKA

**NABÓR WNIOSKÓW W EDYCJI 2022**  
**4 MAJA - 3 CZERWCA**

### ■ ZBIERAMY DESZCZÓWKĘ

- ŁĄCZNIE 260 TYS ZŁ
- DOFINANSOWANIE 80%
- MAX 10 TYS ZŁ

### ■ ZAZIELENIAMY

- ŁĄCZNIE 340 TYS ZŁ
- DOFINANSOWANIE 80%
- MAX 20 TYS ZŁ

**SZCZEGÓŁY I DOKUMENTY  
DO POBRANIA:**

**[WWW.LODZ.PL/EKOPORTAL](http://WWW.LODZ.PL/EKOPORTAL)**

W Łodzi wiemy jednak, że działania inwestycyjne w przestrzeniach publicznych to nadal za mało, aby wprowadzić prawdziwą jakościową zmianę w naszym mieście. Konieczne jest zaangażowanie Mieszkańców w szereg działań – od edukacji ekologicznej, konsultacje społeczne i projektowanie partycypacyjne, po inwestycje również na terenach prywatnych. W tym celu prowadzimy wiele działań edukacyjnych i promocyjnych uwzględniając różne grupy wiekowe, włączamy Mieszkańców w działania partycypacyjne przy projektowaniu ważnych przestrzeni publicznych oraz realizujemy programy dotacyjne, w ramach których Mieszkańcy mogą włączyć się w działania proklimatyczne w najbliższym swoim otoczeniu. Są to:

- Program ZbieraMY Deszczówkę – dotacja na systemy gromadzenia wód opadowych
- Program ZazieleniaMY – dotacja na założenie lub rozbudowę ogrodów przydomowych z akcentem na sadzenie drzew i krzewów
- Program Ogrody Społeczne – dotacja dla formalnych i nieformalnych grup działania na stworzenie ogrodu społecznego, który służyć będzie całej wspólnocie





# PROGRAMY WSPARCIA FINANSOWEGO

## ZazieleniaMY





# PROGRAMY WSPARCIA FINANSOWEGO

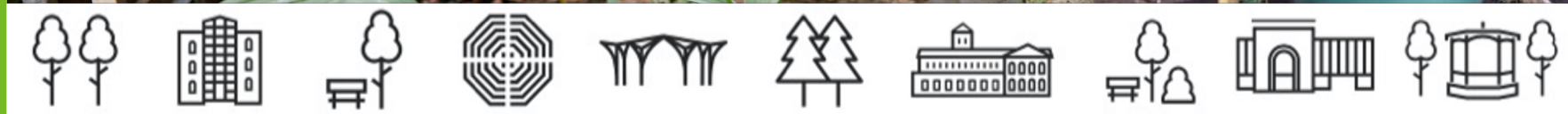
## ZbieraMY Deszczówkę





# PROGRAMY WSPARCIA FINANSOWEGO

## Ogrody Społeczne

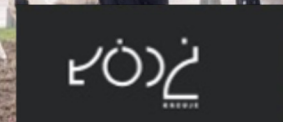




# WSPÓŁPRACA Z BIZNESEM



Potrzebę włączenia się we wspólną walkę o lepsze miasto widzą również firmy, które coraz częściej chcą działać na rzecz zazielenienia swojego otoczenia. Dzięki współpracy w ramach Ekopaktu dla Łodzi udało się nam wspólnie założyć łąki kwietne, zasadzić tysiące drzew i krzewów, stworzyć miejsca przyjazne zarówno dla Mieszkańców, jak i żyjących w mieście zwierząt. Kolejne działania przed nami!







# BĄDŹMY W KONTAKCIE

Wydział Kształtowania Środowiska w Departamencie Ekologii  
i Klimatu Urzędu Miasta Łodzi

