

**Zarządzenie nr 3/2024**  
**Nadleśniczego Nadleśnictwa Miłomłyn**  
**z dnia 24.01.2024 r.**

**w sprawie udostępnienia drogi leśnej na terenie Nadleśnictwa Miłomłyn dla**  
**ruchu pojazdami silnikowymi, zaprzęgowymi i motorowerami**  
**(znak sprawy: SA.771.1.2024)**

Na podstawie § 22 pkt. 3 Statutu Państwowego Gospodarstwa Leśnego Lasy Państwowe stanowiącego załącznik do Zarządzenia nr 50 MOŚZNiL z dnia 18 maja 1994 r., art. 35 ust.1 ustawy z dnia 28 września 1991 roku o lasach (t.j. Dz.U. z 2020 r. poz. 1463), oraz § 6 zarządzenia nr 36 Dyrektora Generalnego Lasów Państwowych z dnia 28 maja 2021 r. w sprawie wytycznych dotyczących korzystania z dróg leśnych, a także ich oznakowania i udostępniania dla ruchu pojazdami silnikowymi, zaprzęgowymi i motorowerami (zn. ZI.771.44.2021),

**zarządzam, co następuje:**

§ 1

1. Z dniem 24.01.2024 r. udostępniam do ruchu publicznego drogę leśną, której wykaz stanowi załącznik nr 1 do niniejszego zarządzenia.
2. Lokalizacja drogi leśnej zostało przedstawione na mapie poglądowej będącej załącznikiem nr 2 do niniejszego zarządzenia.

§ 2

1. Na drodze leśnej udostępnionej do ruchu publicznego mają zastosowanie przepisy Prawa o ruchu drogowym<sup>1</sup> oraz oznakowania drogi leśnej zgodnie z rozporządzeniem Ministrów Infrastruktury oraz Spraw Wewnętrznych i Administracji z dnia 31 lipca 2002 r. w sprawie znaków i sygnałów drogowych<sup>2</sup>.
2. Szczegółowe zasady korzystania z drogi leśnej udostępnionej do ruchu publicznego dla pojazdów silnikowych, zaprzęgowych i motorowerów oraz sposób ich oznakowania określa regulamin wprowadzony Zarządzeniem nr 40/2022 z dnia 30 grudnia 2022 r. Nadleśniczego Nadleśnictwa Miłomłyn, zamieszczony na stronie internetowej Nadleśnictwa, w zakładce „Informacje” oraz w BIP w zakładce „Zarządzenia i decyzje”.

---

<sup>1</sup> Ustawa z dnia 20 czerwca 1997 r. Prawo o ruchu drogowym (t.j. Dz. U. z 2023 r. poz. 1047, 919, 1053, 1088, 1123, 1193, 1234, 1394, 1720, 1723, 2029)

<sup>2</sup> Rozporządzenie Ministrów Infrastruktury oraz Spraw Wewnętrznych i Administracji z dnia 31 lipca 2002 r. w sprawie znaków i sygnałów drogowych (t.j. Dz.U. z 2019 poz. 2310).

### § 3

Zobowiązuję Sekretarza do:

- a) zapewnienia do dnia 31.03.2024 r. oznakowania dróg leśnych udostępnionych do ruchu publicznego zgodnie z projektami organizacji ruchu, o których mowa w § 6.
- b) zamieszczenia w terminie do 15.02.2024 r. na stronie internetowej nadleśnictwa, w zakładce „Informacje”, w BIP w zakładce „Zarządzenia i decyzje” oraz na tablicy ogłoszeń nadleśnictwa regulaminu korzystania z udostępnionych do ruchu publicznego dróg leśnych”.

### § 4

1. Drogi leśne udostępnione mogą być krótkotrwale wyłączane z ruchu publicznego. W okresie krótkotrwałego wyłączenia z udostępnienia drogi leśnej na oznakowaniu zostaną naniesione dwa krzyżujące się pasy barwy pomarańczowej lub nastąpi ich zasłonięcie.
2. W przypadku konieczności krótkotrwałego wyłączenia udostępnionej drogi leśnej na okres dłuższy niż 7 dni, zostanie wydana decyzja informująca o terminie krótkotrwałego wyłączenia.

### § 5

Zarządzenie niniejsze otrzymują osoby i instytucje ujęte w załączniku nr 3 do zarządzenia.

### § 6

Projekt organizacji ruchu, sporządzony stosownie do § 1 ust. 2 pkt 2) rozporządzenia Ministra Infrastruktury z dnia 23 września 2003 r. w sprawie szczegółowych warunków zarządzania ruchem na drodze oraz wykonywania nadzoru nad tym zarządzaniem (t. j. Dz.U. z 2019 poz. 2310), z udostępnionej drogi leśnej w Nadleśnictwie Miłomłyn, zostały zawarty w załączniku nr 4, stanowiącego integralną część niniejszego zarządzenia.

### § 7

Zarządzenie wchodzi w życie z dniem 24.01.2024 r.



NADLEŚNICZY  
Nadleśnictwa Miłomłyn  
Grzegorz Jeznach



Załącznik nr 1 do Zarządzenia nr 3/2024  
Nadleśniczego Nadleśnictwa Miłomłyn  
z dnia 24.01.2024 r.

### Wykaz dróg udostępnionych

| Lp. | Nazwa drogi /<br>nr dojazdu<br>pożarowego | Nr<br>inwentarzowy | Leśnictwo | Opis trasy (skąd/dokąd)  | Przebieg przez<br>oddziały leśne | Długość<br>drogi<br>(mb) | Czasowe<br>udostępnienie<br>drogi | Rodzaj<br>nawierzchni   |
|-----|---|--------------------|-----------|--|----------------------------------|--------------------------|-----------------------------------|---|
| 1.  | -   | -                  | Tabórz    | w miejscowości Dag od drogi<br>gminnej nr 152014N, działka<br>numer 166 na długość 500<br>metrów | 86                               | 500                      | -                                 | Na części<br>nawierzchnia<br>asfaltowa, na<br>części gruntowa |

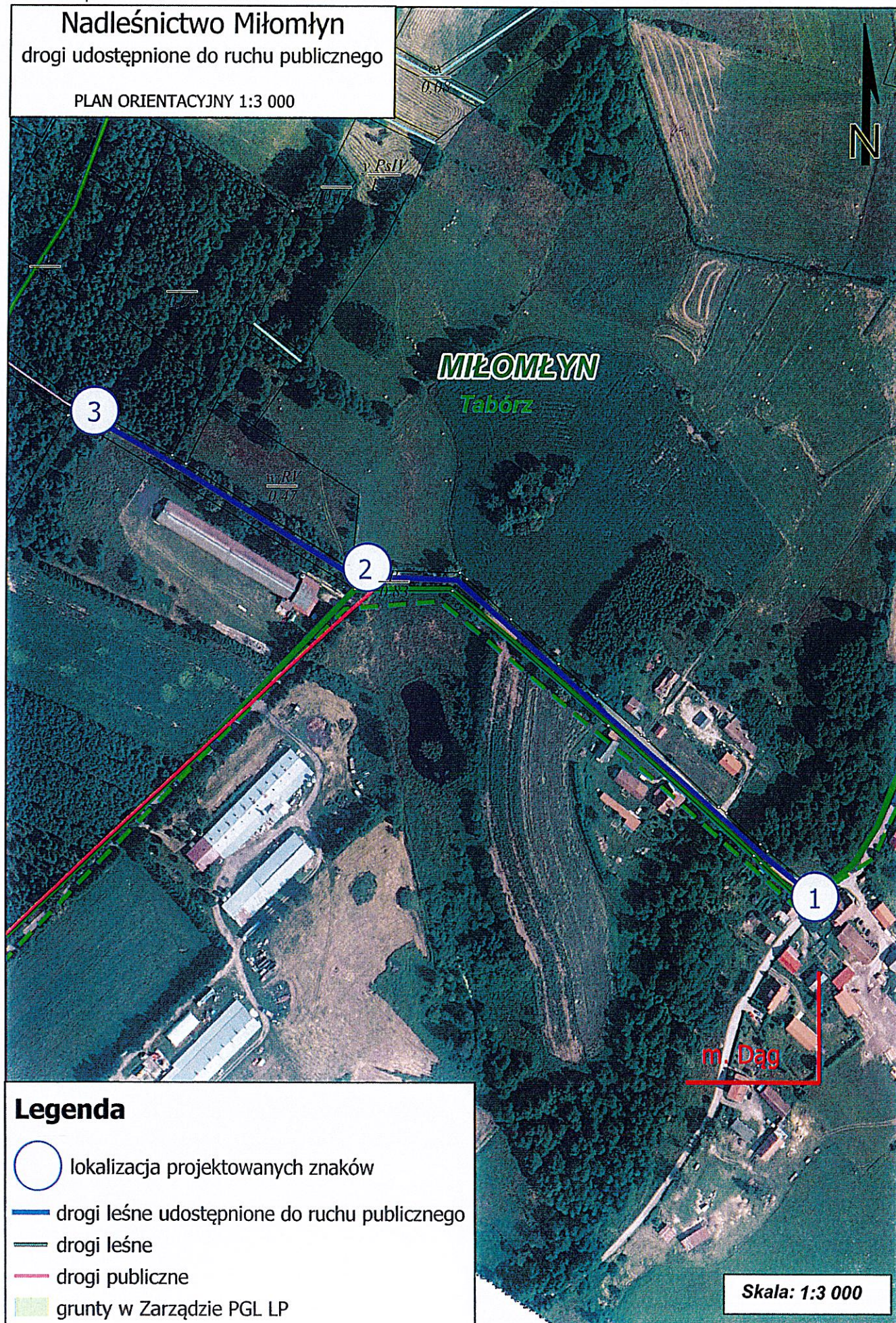


Mapa:

# Nadleśnictwo Miłomłyn

## drogi udostępnione do ruchu publicznego

PLAN ORIENTACYJNY 1:3 000





Załącznik nr 3 do Zarządzenia nr 3/2024  
Nadleśniczego Nadleśnictwa Miłomłyn  
z dnia 24.01.2024 r.

Zarządzenie otrzymują:

1. Zastępca Nadleśniczego.
2. Leśniczy Leśnictwa Tabórz.
3. Sekretarz.
4. Komendant Straży Leśnej.
5. Inżynier Nadzoru.

Treść Zarządzenia wyłącznie z załącznikami nr 1 – 2 otrzymują:

1. Urząd Miasta i Gminy w Łukcie.
2. Komenda Powiatowa Policji w Ostródzie.
3. Komisariat Policji w Łukcie.
4. Starostwo Powiatowe w Ostródzie.

**NADLEŚNICTWO MIŁOMŁYN**  
LEŚNICTWO TABÓRZ

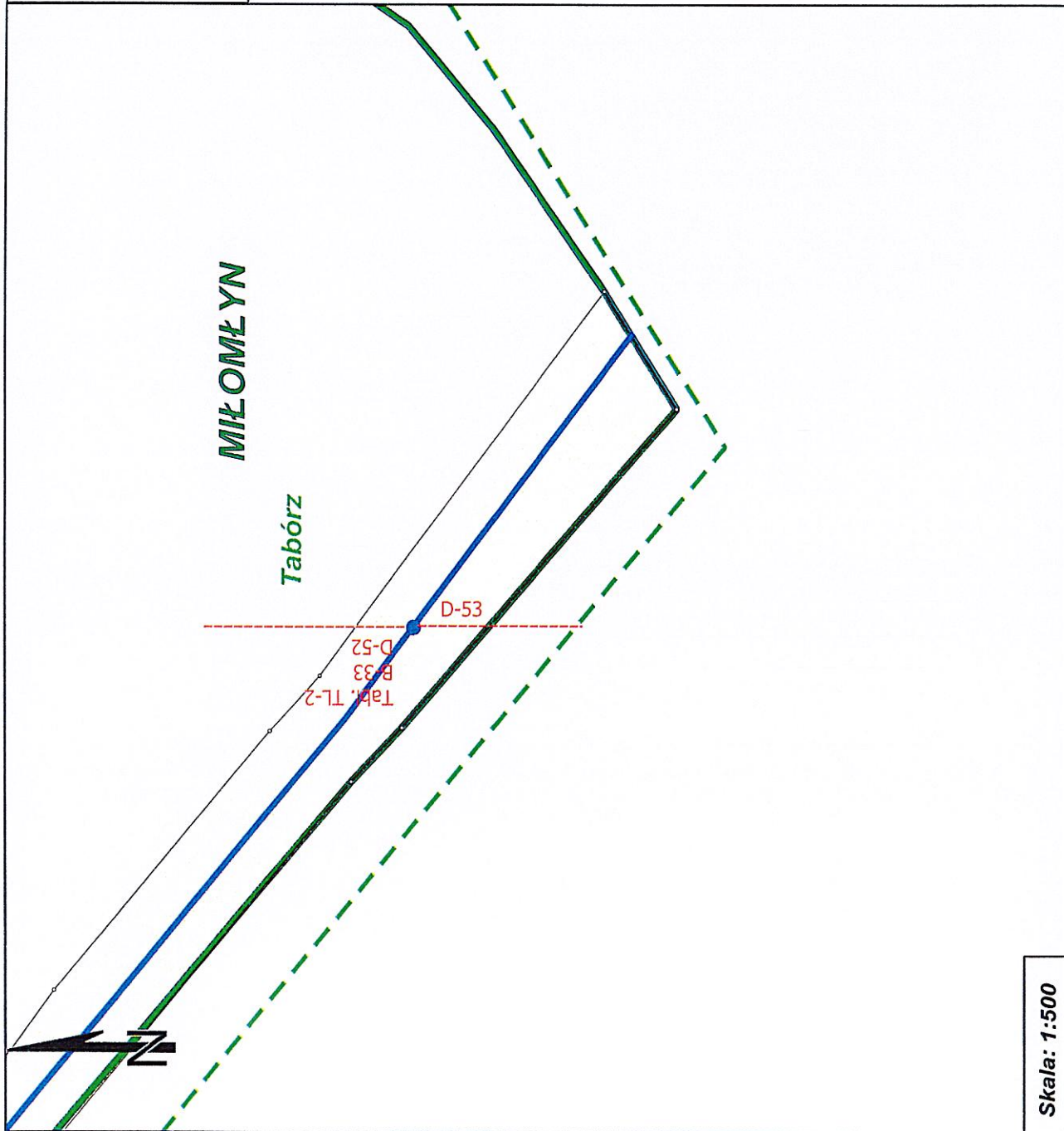
drogi leśne udostępnione do ruchu publicznego

PLAN SYTUACYJNY 1:500

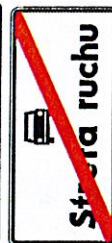
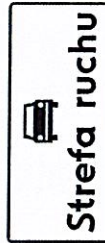
LOKALIZACJA PROJEKTOWANYCH ZNAKÓW NR 1

**Legenda**

- znaki drogowe
- droga udostępniona
- drogi leśne
- drogi publiczne
- grunty w Zarządzie PGL LP



TABLICA TL-2, D-52, D-53, B-33



Skala: 1:500

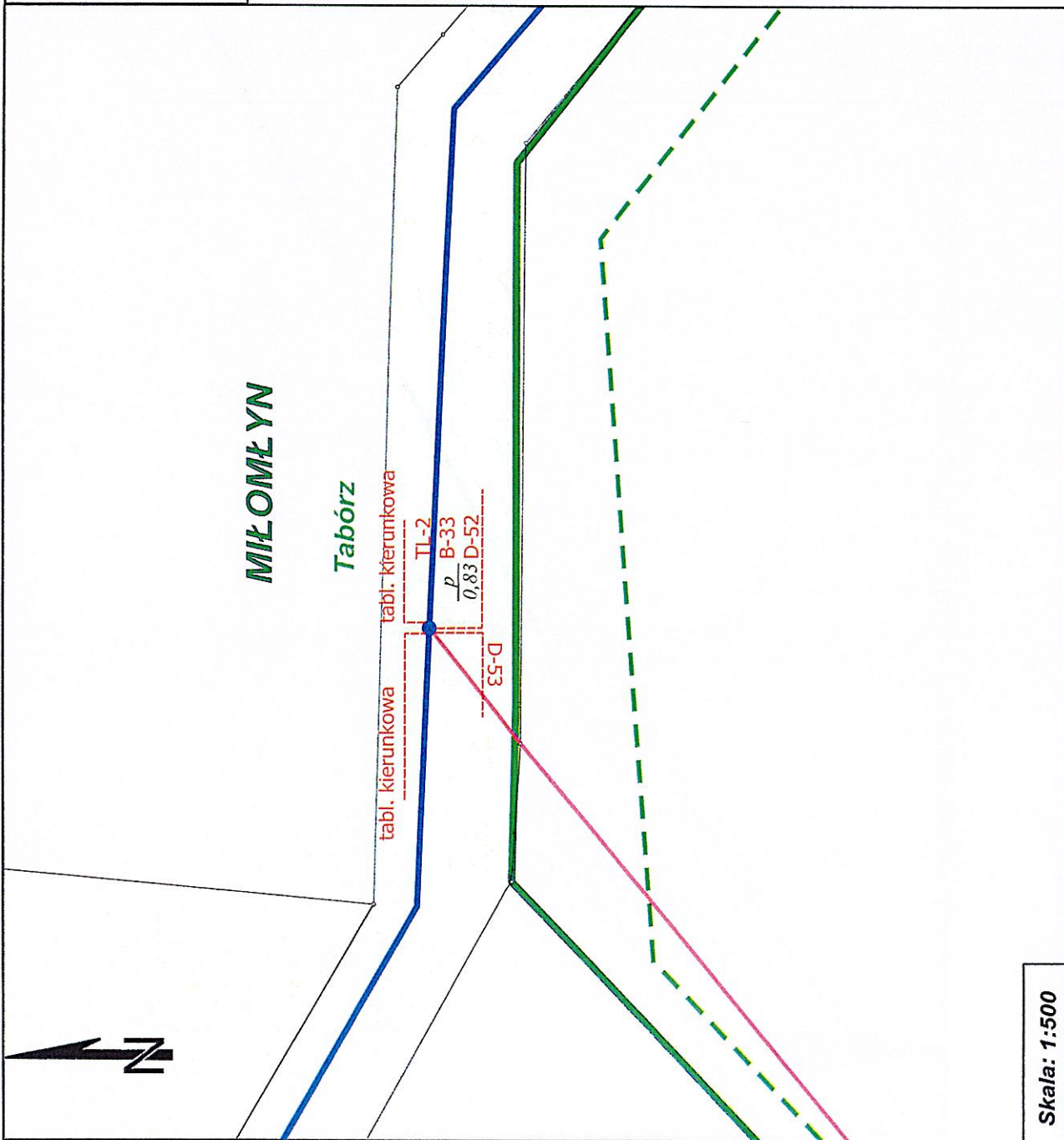
Załącznik nr 4 do Zarządzenia nr 3/2024  
Nadleśniczego Nadleśnictwa Miłomłyn  
z dnia 24.01.2024 r.

**NADLEŚNICTWO MIŁOMŁYN**  
**LEŚNICTWO TABÓRZ**

drogi leśne udostępnione do ruchu publicznego

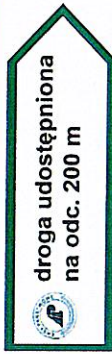
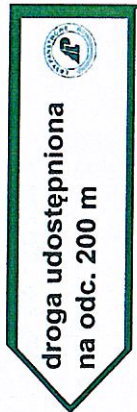
**PLAN SYTUACYJNY 1:500**

LOKALIZACJA PROJEKTOWANYCH ZNAKÓW NR 2



**Legenda**

- znaki drogowe
  - droga udostępniona
  - drogi leśne
  - drogi publiczne
  - grunty w Zarządzie PGL LP
- Tablice kierunkowe, TL-2, B-33, D-52, D-53



Nadleśnictwo Miłomłyn

Droga leśna udostępniona do ruchu publicznego

**miejscowość**  
**Dąb**



Skala: 1:500

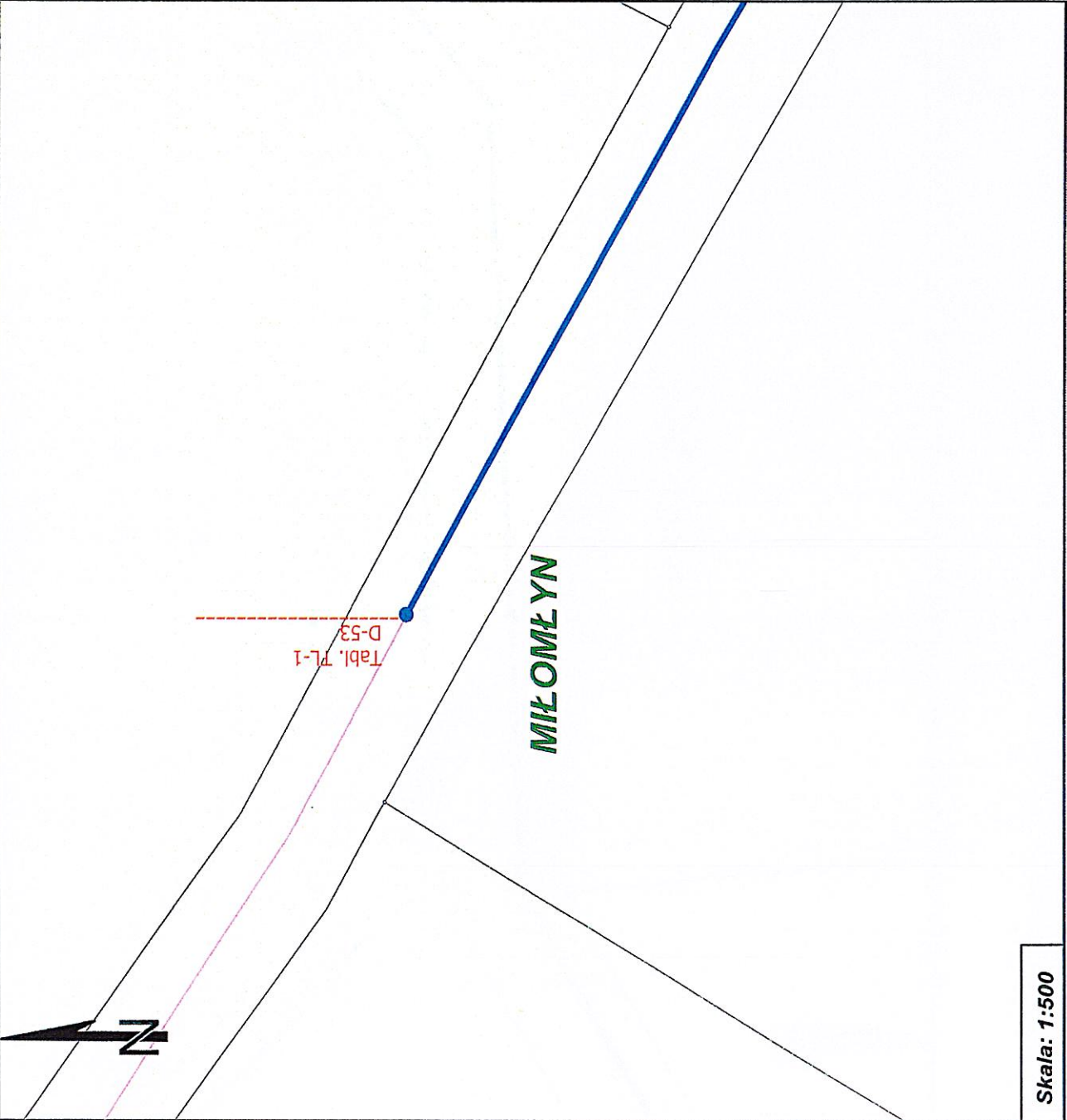


**NADLEŚNICTWO MIŁOMŁYN**  
LEŚNICTWO TABÓRZ

drogi leśne udostępnione do ruchu publicznego

**PLAN SYTUACYJNY 1:500**

LOKALIZACJA PROJEKTOWANYCH ZNAKÓW NR 3



**Legenda**

- znaki drogowe
- droga udostępniona
- drogi leśne
- drogi publiczne
- grunty w Zarządzie PGL LP

TABLICA TL-1, D-53

