

ZARZĄDZENIE NR 17/24
REGIONALNEGO DYREKTORA OCHRONY ŚRODOWISKA
W KRAKOWIE

z dnia 3 lipca 2024 r.

**w sprawie ustanowienia zadań ochronnych
dla rezerwatu przyrody „Wąwóz Bolechowicki”**

Na podstawie art. 22 ust. 2 pkt 2 ustawy z dnia 16 kwietnia 2004 r. o ochronie przyrody (Dz. U. z 2023 r. poz. 1336, 1688 i 1890) zarządza się, co następuje:

§ 1. 1. Ustanawia się do dnia 31 października 2024 r. zadania ochronne dla rezerwatu przyrody „Wąwóz Bolechowicki”.

§ 2. 1. Zadania ochronne, o których mowa w § 1, obejmują:

- 1) identyfikację oraz sposób eliminacji lub ograniczania zidentyfikowanych zagrożeń oraz ich skutków;
- 2) opis sposobów ochrony czynnej ekosystemów z podaniem rodzaju, rozmiaru i lokalizacji zadań.

2. Wykaz zadań ochronnych, o których mowa w ust. 1, określa załącznik nr 1 do zarządzenia.

3. Miejsca wykonywania zadań ochronnych przedstawia mapa stanowiąca załącznik nr 2 do zarządzenia.

§ 2. Obszar rezerwatu przyrody „Wąwóz Bolechowicki” objęty jest ochroną czynną.

§ 3. Zarządzenie wchodzi w życie z dniem podpisania.

**Regionalny Dyrektor Ochrony Środowiska
w Krakowie**

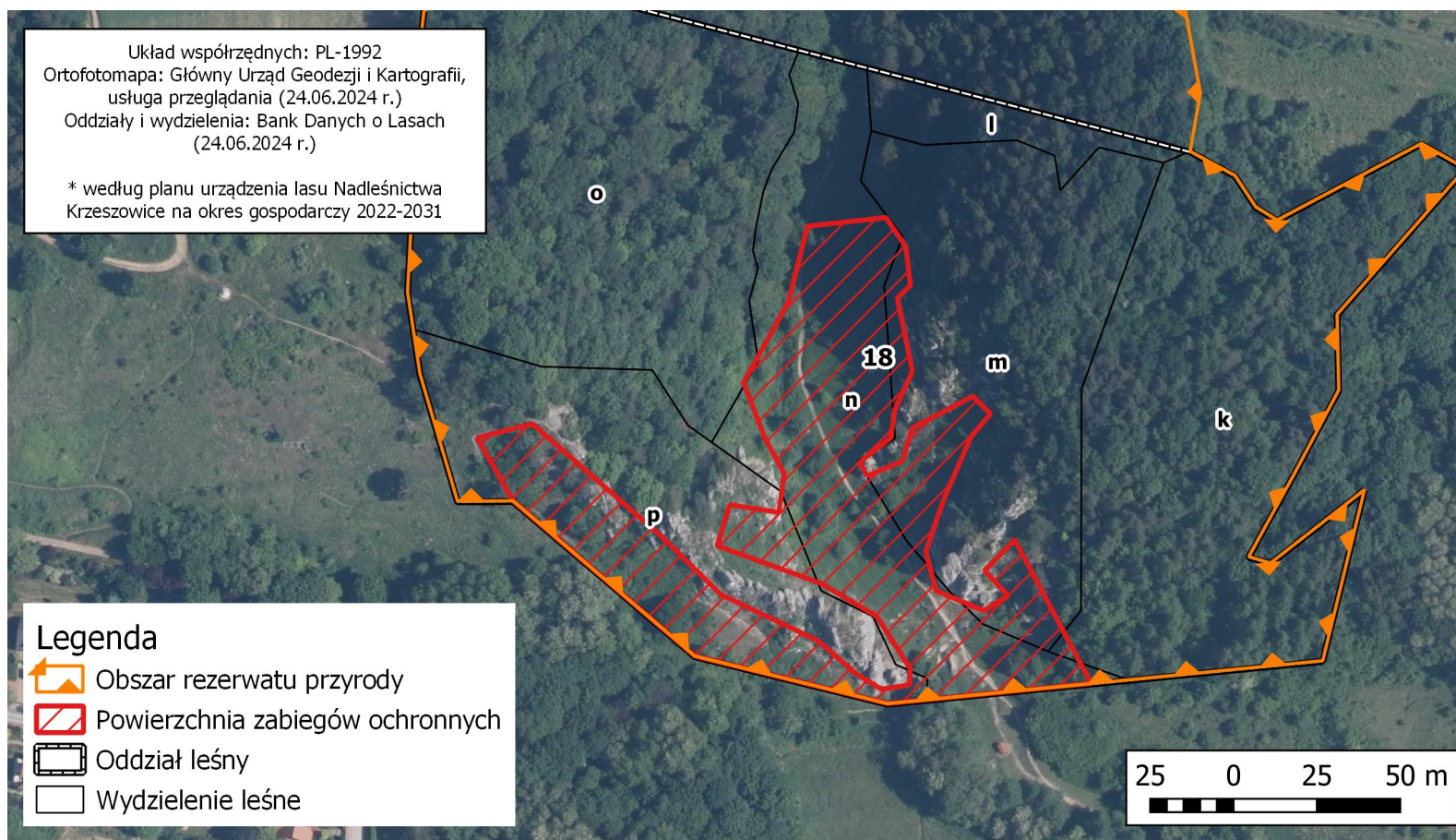
Rafał Rostecki
/podpis elektroniczny/

Zadania ochronne dla rezerwatu przyrody „Wąwóz Bolechowicki”

Lp.	Zidentyfikowane zagrożenia oraz sposoby eliminacji lub ograniczania tych zagrożeń i ich skutków	Opis sposobów ochrony czynnej ekosystemów	
		Rodzaj zadań ochronnych i termin wykonania	Lokalizacja* i rozmiar zadań ochronnych
1.	<p>Zagrożenie wewnętrzne istniejące: Zmiany warunków siedliskowych zachodzące w zbiorowiskach muraw kserotermicznych spowodowane sukcesją naturalną.</p> <p>Sposób eliminacji: Prowadzenie gospodarki pastwiskowej, kośno-pastwiskowej lub kośnej na powierzchni muraw kserotermicznych.</p>	<p>Zadania ochronne:</p> <ol style="list-style-type: none">1. Prowadzenie wypasu owiec i/lub kóz według następujących zasad:<ol style="list-style-type: none">1) okres wypasu od czerwca do października;2) maksymalna obsada: 1 DJP/ha;3) maksymalna liczba zwierząt: 15 szt.;4) zalecane stado mieszane (owce i kozy);5) zalecane rasy owiec: wrzosówka, świniarka, czarnogłówka;6) zalecany podział powierzchni wypasu na co najmniej 4 kwatery, z rotacyjnym prowadzeniem wypasu na każdej z nich;7) rozpoczęcie wypasu od powierzchni muraw o charakterze trawiastym;8) ogrodzenie powierzchni wypasu pastuchem elektrycznym (zalecane) lub nadzór stada przez psy pasterskie.2. Usuwanie niedojadów, jednorocznych odrośli, nalotu drzew i krzewów oraz gatunków inwazyjnych z powierzchni objętej wypasem od czerwca do października z użyciem narzędzi ręcznych. <p>Termin wykonania zadań ochronnych: Do 31 października 2024 r.</p>	<p>Lokalizacja: wg załącznika nr 2 oddz. 18 k, m, n, o, p, Leśnictwo Zabierzów Nadleśnictwo Krzyszowice</p> <p>Rozmiar: Powierzchnia: 0,92 ha</p>

* Oznaczenia pododdziału leśnego zgodnie z planem urządzenia lasu dla Nadleśnictwa Krzeszowice na lata 2022-2031.

Miejsca wykonywania zadań ochronnych w rezerwacie przyrody „Wąwóz Bolechowicki”



Uzasadnienie

Rezerwat przyrody „Wąwóz Bolechowicki” został utworzony na podstawie zarządzenia nr 178 Ministra Leśnictwa i Przemysłu Drzewnego z dnia 4 listopada 1968 r. (M.P. poz. 345) w celu zachowania ze względów naukowych, dydaktycznych i turystycznych malowniczej doliny przełomowej Potoku Bolechowickiego, zawierającej liczne osobliwości przyrody żywej i nieożywionej.

Na podstawie art. 22 ust. 2 pkt 2 ustawy z dnia 16 kwietnia 2004 r. o ochronie przyrody (Dz. U. z 2023 r. poz. 1336, 1688 i 1890) dla rezerwatu przyrody nieposiadającego planu ochrony regionalny dyrektor ochrony środowiska ustanawia zadania ochronne. Regionalny Dyrektor Ochrony Środowiska w Krakowie nie ustanowił planu ochrony dla rezerwatu przyrody „Wąwóz Bolechowicki”.

Pismem znak: ZOPK.420.4.2024.AJL z dnia 21 czerwca 2024 r. Dyrektor Zespołu Parków Krajobrazowych Województwa Małopolskiego zwrócił się do Regionalnego Dyrektora Ochrony Środowiska w Krakowie z wnioskiem o wyrażenie zgody na prowadzenie ekstensywnego wypasu na murawach kserotermicznych w rezerwacie przyrody „Wąwóz Bolechowicki” w ramach projektu *Czynna ochrona siedlisk ciepłolubnych i walorów krajobrazowych w Jurajskich Parkach Krajobrazowych poprzez prowadzenie wypasu zwierząt na wybranych powierzchniach*. Zadanie realizowane jest z dotacji Wojewódzkiego Funduszu Ochrony Środowiska i Gospodarki Wodnej w Krakowie.

Zaplanowane czynności stanowią kontynuację działań prowadzonych przez Zespół Parków Krajobrazowych Województwa Małopolskiego, w ramach których w latach 2021-2023 prowadzono ekstensywny wypas na murawach kserotermicznych w rezerwacie. Wcześniej, w latach 2017-2020, prowadzony był przez Regionalną Dyрекcję Ochrony Środowiska w Krakowie projekt ochrony zbiorowisk ciepłolubnych, w ramach którego dokonano karczowania pędów odrosłowych drzew i krzewów oraz koszenia bylin. Wykonany w ramach realizacji projektu monitoring wykazał, że doszło do poprawy parametrów siedliska muraw kserotermicznych, jednak w dalszym ciągu zagrożeniem jest ekspansja drzew i krzewów. Zwrócono również uwagę na duże pokrycie muraw przez kłosownicę pierzastą, która jest gatunkiem charakterystycznym dla muraw, jednak jej ekspansja w rezerwacie pogarsza stan murawy. Wskazano wówczas, że jednym z działań możliwych do podjęcia w rezerwacie jest wprowadzenie ekstensywnego wypasu. Działanie to wskazywane było również w planie ochrony rezerwatu przyrody „Wąwóz Bolechowicki” sporządzonym w 2002 r. przez zespół pod kierownictwem prof. Stefana Michalika. Prowadzenie na przedmiotowym obszarze wypasu jest więc zgodne z wynikami prowadzonych badań i przyczyni się do utrzymania właściwego stanu zachowania muraw kserotermicznych.

Ustalono, że dla przedmiotowego obszaru zalecany jest wypas stad mieszanych złożonych z owiec i kóz z podziałem na kwatery i prowadzenie wypasu w systemie

rotacyjnym na kolejnych kwaterach. Maksymalna obsada oraz liczba zwierząt ustalona została w celu zachowania ekstensywnego charakteru wypasu. Zalecane jest zastosowanie pastucha elektrycznego na kolejnych kwaterach objętych wypasem. Ponadto wypasowi powinno towarzyszyć usuwanie niedojadów i jednorocznych odrośli oraz nalotu drzew i krzewów, co zwiększy skuteczność prowadzonych zabiegów.

Rezerwat przyrody „Wąwóz Bolechowicki” objęty jest ochroną czynną. Nie wyznacza się obszarów objętych ochroną ścisłą i krajobrazową.

Zadania ochronne ustanawia się do dnia 31 października 2024 r.