

Nr zlecenia: 108/16/03/2023/PGE Energia

z dnia: 2023/03/16

Zleceniodawca:

PGE Energia
Piaski 8
97-410 Piaski

Rzeczoznawca:

Mateusz Hali ski/zatw. Pion Weryfikacyjny eRzeczoznawcy



P o g l d o w y R a p o r t S t a n u T e c h n i c z n e g o

Zadanie: Ocena stanu technicznego i określenie wartości rynkowej pojazdu

DANE IDENTYFIKACYJNE POJAZDU

Dane: [D] III-2023

Rodzaj pojazdu: Samochód ciężarowy do 3.5t	VIN: AHTFR29G107011692
Marka: TOYOTA	Nr rejestracyjny: FKR51RT
Model pojazdu: Hilux TDi MR`07 E4 2.7t	Nr Info-Ekspert: 037-01487
Wersja: DLX	Rok produkcji: 2007

Wartość pojazdu brutto (sprzedaż) 16 200 PLN

Wskazanie drogomierza	271400 km
Data pierwszej rejestracji	2007/04/19
Data wykonania badania technicznego	2023/02/16
Rodzaj nadwozia	pick-up z podwójną kabiną 4 drzwiowy 5 osobowy
Rodzaj kabiny	podwójna
Dop. masa całkowita / Ładowność	2710 kg* / 825 kg
Liczba osi / Rodzaj napędu / Skrzynia biegów	2 / 4WD (4x4) / manualna
Zawieszenie osi / Rozstaw osi	drzwiowe / 3085 mm
Jednostka napędowa	z zapłonem samoczynnym
Pojemność / Moc silnika	2494 ccm / 88kW (120KM)
Doładowanie	Turbosp. z chłodn. powietrza
Liczba cylindrów / Układ cylindrów	4 / rzędowy
Norma spalin	E4
Kolor powłoki lakierowej, (rodzaj lakieru)	Srebrny 2-warstwowy z efektem metalicznym

WYPOSAŻENIE STANDARDOWE

L.p.	Nazwa elementu wyposażenia	L.p.	Nazwa elementu wyposażenia
1	ABS - system zapobiegający blokowaniu kół	8	Poduszka powietrzna pasażera
2	Antena radiowa	9	Szyba tylna ogrzewana

3	Główniki 2 szt.	10	Tapicerka z materiału
4	Immobilizer	11	Tarcze kół stalowe 16"
5	Obrotomierz	12	Wspomaganie układu kierowniczego
6	Opony 205/70 R16	13	Zderzaki w kolorze nadwozia
7	Poduszka powietrzna kierowcy		

WYPOSAŻENIE DODATKOWE

L.p. Nazwa elementu wyposażenia

- 1 +Czujniki parkowania tył
- 2 +Hak holowniczy
- 3 +Klimatyzacja

OPIS ZAMONTOWANEGO W POJEŻDŻENIE OGUMIENIA

Koło	Marka, typ	Bieżnik [mm]
Przednie lewe:	*YOKOHAMA 225/70 R15C 112/110S Geolandar A/T G015	7,0
Przednie prawe:	*YOKOHAMA 225/70 R15C 112/110S Geolandar A/T G015	7,0
Tylne lewe:	*YOKOHAMA 225/70 R15C 112/110S Geolandar A/T G015	7,0
Tylne prawe:	*YOKOHAMA 225/70 R15C 112/110S Geolandar A/T G015	7,0

WYLICZENIE WARTOŚCI RYNKOWEJ

WARTOŚĆ BAZOWA BRUTTO (190 mies.)		37 454 PLN
KOREKTA ZA PIERWSZĄ REJESTRACJĘ	- 92 PLN <i>po korekcie:</i>	37 362 PLN
KOREKTA ZA WYPOSAŻENIE	330 PLN <i>po korekcie:</i>	37 692 PLN
KOREKTA ZA PRZEBIEG	1 352 PLN <i>po korekcie:</i>	39 044 PLN
KOREKTY RÓŻNE:		
Zadana szacunkowa korekta z tytułu wcześniejszych napraw	-1 561 PLN	
Aktualno badania technicznych	- 390 PLN	
Stan utrzymania i dbałość o pojazd	-19 521 PLN	
Weryfikacja uszkodzeń mechanicznych	-1 500 PLN	
KOREKTY RÓŻNE RAZEM	- 22 972 PLN <i>po korektach:</i>	16 072 PLN
KOREKTA ZA OGUMIENIE	132 PLN <i>po korekcie:</i>	16 204 PLN
WARTOŚĆ RYNKOWA BRUTTO PO ZAOKRĄGLENIU		16 200 PLN

UWAGI RZECZOZNAWCY DOTYCZĄCE WYCENY

Dokonano sprawdzenia historii pojazdu w bazie CEPiK.

Rama skorodowana brak możliwości odczytania numeru VIN.

Wartość rynkowa brutto wyżej zidentyfikowanego pojazdu, określona na miesiąc marzec 2023 roku wynosi:

16200 PLN

(słownie: szesnaście tysięcy dwieście złotych)

w tym VAT (23,0%) 3029,27 PLN

Wartość określono na podstawie:

- notowa wartości rynkowych z bazy pojazdów "Komputerowego Systemu INFO-EKSPERT" na III-2023 zaakceptowanych przez wykonawcę opinii,

- korekty mających wpływ na wartość pojazdu.

OPIS STANU TECHNICZNEGO ZESPOŁÓW POJAZDU



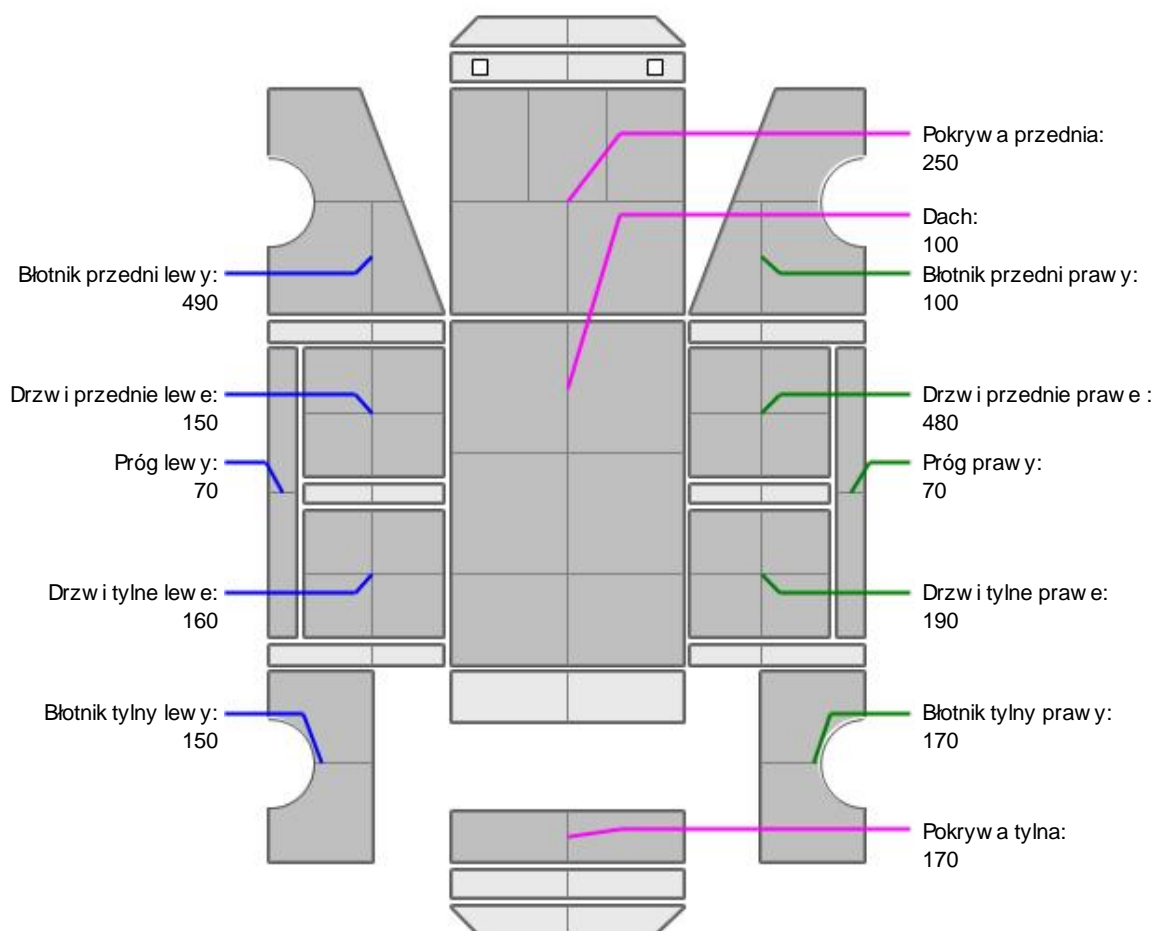
NADWOZIE - Szkielet i poszycia zewn trzne

L.p.	Nazwa elementu	L / P	Rodzaj uszkodzenia	Opis	Fot. nr
1	Drzwi boczne przednie	L	Odpryski powłoki lakierowej z miejscow korozj blachy		
2	Drzwi boczne przednie	P	Starcia powłoki lakierowej		
3	Drzwi boczne tylne	L	Starcia powłoki lakierowej		
4	Drzwi boczne tylne	P	Starcia powłoki lakierowej		
5	Słupek tylny	L	Odpryski powłoki lakierowej		
6	Dach		Odpryski powłoki lakierowej z miejscow korozj blachy		
7	Błotnik tylny	L	Odpryski powłoki lakierowej		
8	Błotnik tylny	P	Odpryski powłoki lakierowej		
9	Drzwi tyłu nadwozia		Odpryski powłoki lakierowej z miejscow korozj blachy, wgniecenia		

Na pozostałych elementach oblachowania bryły nadwozia stwierdzono równie typowe dla jego okresu eksploatacji uszkodzenia powłoki lakierowej (zarysowania, odpryski, itp.). Szczegółowy stan pojazdu zobrazowany w dokumentacji zdj ciowej.



NADWOZIE – Opis powłoki lakierowej



L.p.	Nazwa elementu	L / P	Grubość powłoki [µm]	Opis
1	Pokrywa przednia		250	
2	Dach		100	
3	Błotnik przedni	L	490	
4	Próg	L	70	
5	Drzwi przednie	L	150	
6	Drzwi tylne	L	160	
7	Błotnik tylny	L	150	
8	Błotnik przedni	P	100	
9	Próg	P	70	
10	Drzwi przednie	P	480	
11	Drzwi tylne	P	190	
12	Błotnik tylny	P	170	
13	Pokrywa tylna		170	

Podane przedziały grubości powłoki lakierowej, dotyczą punktów pomiarowych. Nie mogą być traktowane jako gwarancja, a grubość powłoki lakierowej w innych punktach nie wykracza poza te przedziały. Pomiar powłoki lakierowej został wykonany urzędowo w posiadaniu rzeczoznawcy. Pomiar wykonany innym przyrządem może się różnić.



WYPOSAŻENIE ZEWNĘTRZNE

L.p.	Nazwa elementu	L / P	Rodzaj uszkodzenia	Opis	Fot. nr
1	Zderzak przedni		Odpryski powłoki lakierowej, odkształcony		
2	Obudowa lusterka bocznego	P	Zarysowania		
3	Maskownica przednia		Odpryski powłoki lakierowej		
4	Spojler dachowy		Odpryski powłoki lakierowej		



NADWOZIE – Wyposażenie wewnętrzne

L.p.	Nazwa elementu	L / P	Rodzaj uszkodzenia	Opis	Fot. nr
1	Fotel przedni	L	Zabrudzony		
2	Fotel przedni	P	Przepalony miejscowo poszycie, zabrudzony		
3	Kanapa tylna		Poplamiona		
4	Akumulator		Oslabione działanie		
5	Wnętrze przestrzeni ładunkowej		Zabrudzone		

Wnętrze pojazdu nosi liczne zabrudzenia oraz przetarcia wszystkich elementów.



RAMA

Na całej powierzchni ramy korozja.



UKŁAD KIEROWNICZY

L.p.	Nazwa elementu	L / P	Rodzaj uszkodzenia	Opis	Fot. nr
1	Koło kierownicy		Wytarte		

JAZDA KONTROLNA

Próba róchowa nie została wykonana poniewarz pojazdu nie udało si uruchomi ze wzgl du na słabe działanie akumulatora.

DOKUMENTY I KOMPLETACJA POJAZDU

1	Ksi ka serwisowa	TAK
2	Kluczyki (ilo sztuk)	Okazano 1 sztuk
3	Dowód rejestracyjny	TAK
4	Instrukcja obsługi	TAK

POZOSTAŁE INFORMACJE

- 1 Pochodzenie pojazdu**
Krajowy
- 2 Badanie poprawno ci numerów identyfikacyjnych**
Numer VIN VIN tabliczki znamionowej zgodny z DR.
- 3 Weryfikacja odczytanego stanu drogomierza**
Odczytany z licznika.

Zastrzeżenia ograniczające opinię.

ü Zawarte w niniejszej Ocenie/Raporcie informacje (w tym dotyczące wyposażenia) służy jedynie ogólnym celom informacyjnym. Ocena/Raport nie może być zatem traktowana jako oferta w rozumieniu przepisów Kodeksu Cywilnego oraz opisu towaru ani zapewnienia w rozumieniu art. 4 Ustawy z dnia 27 lipca 2002 roku o szczególnych warunkach sprzedaży konsumenckiej.

ü Ocena/Raport została sporządzona w celu ustalenia istnienia albo nieistnienia uszkodzeń nieakceptowalnych przy zawarciu umowy korzystania z samochodu lub innych okoliczności uzgodnionych w zleceniu. Ocena/Raport nie obejmuje typowych uszkodzeń wynikających z eksploatacji samochodu oraz jego standardowego zużycia.

ü Jeżeli chcesz traktować ten dokument jako źródło wiedzy o samochodzie przy jego zakupie, czynisz to na własną odpowiedzialność. Rzeczoznawca sp.j. nie ponosi odpowiedzialności za takie użycie tej Oceny/Raporcie.

ü Niniejsza wycena służy wyłącznie do oszacowania wartości rynkowej przedmiotu wyceny i nie może być wykorzystywana do żadnego innego celu, niż wymieniony powyżej. W szczególności wycena nie może stanowić podstawy do oceny cech i stanu wycenianego obiektu przy jego zakupie.

ü Rzeczoznawca nie bierze na siebie odpowiedzialności za wady ukryte (prawne i fizyczne) oraz ewentualne skutki wynikające z dalszego użytkowania przedmiotu wyceny, a także za skutki wykorzystania samej wyceny.

ü Powyższa wycena nie jest ekspertyzą stanu technicznego przedmiotu wyceny i za taką nie może być uznawana, w szczególności nie może być traktowana jako gwarancja sprzedaży przedmiotu wyceny za oszacowaną wartość.

ü Wycenę przeprowadzono w oparciu o dostarczoną dokumentację oraz badanie organoleptyczne wycenianego obiektu. Nie prowadzono badań diagnostycznych oraz weryfikacji warsztatowej przedmiotu wyceny.

ü Nie stwierdzono dodatkowych niesprawności i/lub uszkodzeń i/lub braków w zakresie możliwym do ustalenia w warunkach oględzin tj. bez dostępu do spodu pojazdu, specjalistycznego sprzętu diagnostycznego, jazdy próbnej wykonanej w warunkach drogowych z obciążeniem.

ü Rzeczoznawca podczas oględzin poza warształem nie jest w stanie stwierdzić wypadkowej przeszłości pojazdu. W przypadku podwyższonych wartości pomiarów powłoki lakierowej, konieczna jest ekspertyza w warunkach warsztatowych.

ü Rok produkcji pojazdu - nie weryfikowano. Przyjeto w oparciu o dane przekazane przez Zleceniodawcę.

ü Niniejsza wycena nie może być publikowana w całości w jakimkolwiek dokumencie bez zgody wykonawców i bez uzgodnienia z nimi formy i treści takiej publikacji. Zakaz publikacji nie dotyczy posługiwania się wyceną w umowach cywilno-prawnych zawieranych przez zleceniodawcę i dotyczących przedmiotu.

ü Przed odbiorem pojazdu, kupujący zobowiązany jest do konfrontacji rzeczywistego stanu z informacjami zawartymi w wycenie. Odbiór przedmiotu jest równoznaczny ze zrzeczeniem się wszelkich roszczeń, co do stanu technicznego.

ü Nie badano poprawności i/lub budowy numerów identyfikacyjnych/seryjnych obiektu oraz nie weryfikowano prawdziwości danych obiektu.

ü Niniejsza wycena nie może być traktowana jako gwarancja sprzedaży przedmiotu wyceny za oszacowaną wartość.

ü W przypadku ujawnienia dodatkowych informacji dotyczących przedmiotowego pojazdu, niedostępnych w czasie wykonywania niniejszej opinii, zaprezentowane stanowisko może ulec zmianie.

ü W opinii założono, że nie wykryto żadnych faktów, które mogłyby istotnie wpływać na wartość wycenionego pojazdu, jeżeli w opisie pojazdu nie widnieje inaczej.

ü Rzeczoznawca nie ponosi odpowiedzialności za ewentualne błędy wynikające z przedstawionych informacji otrzymanych od użytkownika/sprzedawcy/zamawiającego wycenę, jeżeli brak podstaw do kwestionowania ich zgodnie ze stanem rzeczywistym lub te ustalenie stanu rzeczywistego przez rzeczoznawcę było niemożliwe lub znacznie utrudnione.

ü Wyposażenie standardowe wg. Info - Ekspert/Eurotax. Rzeczoznawca nie ponosi odpowiedzialności za ewentualne błędy programu. Opis stanu technicznego pojazdu jest ważny na dzień oględzin. Rzeczoznawca nie bierze odpowiedzialności za zmiany stanu pojazdu wynikające z dalszej eksploatacji lub postoju (np. uszkodzenie akumulatora, powiększenie lub powstanie ognisk korozji, uszkodzenie układu hamulcowego, itp.)

ü Jeżeli elementy jednostki napędowej, układu przeniesienia napędu itp., są rozmontowane, rzeczoznawca nie weryfikuje kompletności poszczególnych układów. Możliwość wystąpienia braków w kompletacji (np. ze względu na wykorzystanie unieruchomionego pojazdu jako „dawcy części”).

ü Nie weryfikowano odczytanego stanu drogomierza z zapisami w urządzeniach elektronicznych pojazdu.

Dokument wystawiony elektronicznie, ważny bez podpisu

DOKUMENTACJA FOTOGRAFICZNA



Fot. nr 1



Fot. nr 2



Fot. nr 3



Fot. nr 4



Fot. nr 5



Fot. nr 6



Fot. nr 7



Fot. nr 8



Fot. nr 9



Fot. nr 10



Fot. nr 11



Fot. nr 12



Fot. nr 13



Fot. nr 14



Fot. nr 15



Fot. nr 16



Fot. nr 17



Fot. nr 18



Fot. nr 19



Fot. nr 20



Fot. nr 21



Fot. nr 22



Fot. nr 23



Fot. nr 24



Fot. nr 25



Fot. nr 26



Fot. nr 27



Fot. nr 28



Fot. nr 29



Fot. nr 30



Fot. nr 31



Fot. nr 32



Fot. nr 33



Fot. nr 34



Fot. nr 35



Fot. nr 36



Fot. nr 37



Fot. nr 38



Fot. nr 39



Fot. nr 40



Fot. nr 41



Fot. nr 42



Fot. nr 43



Fot. nr 44



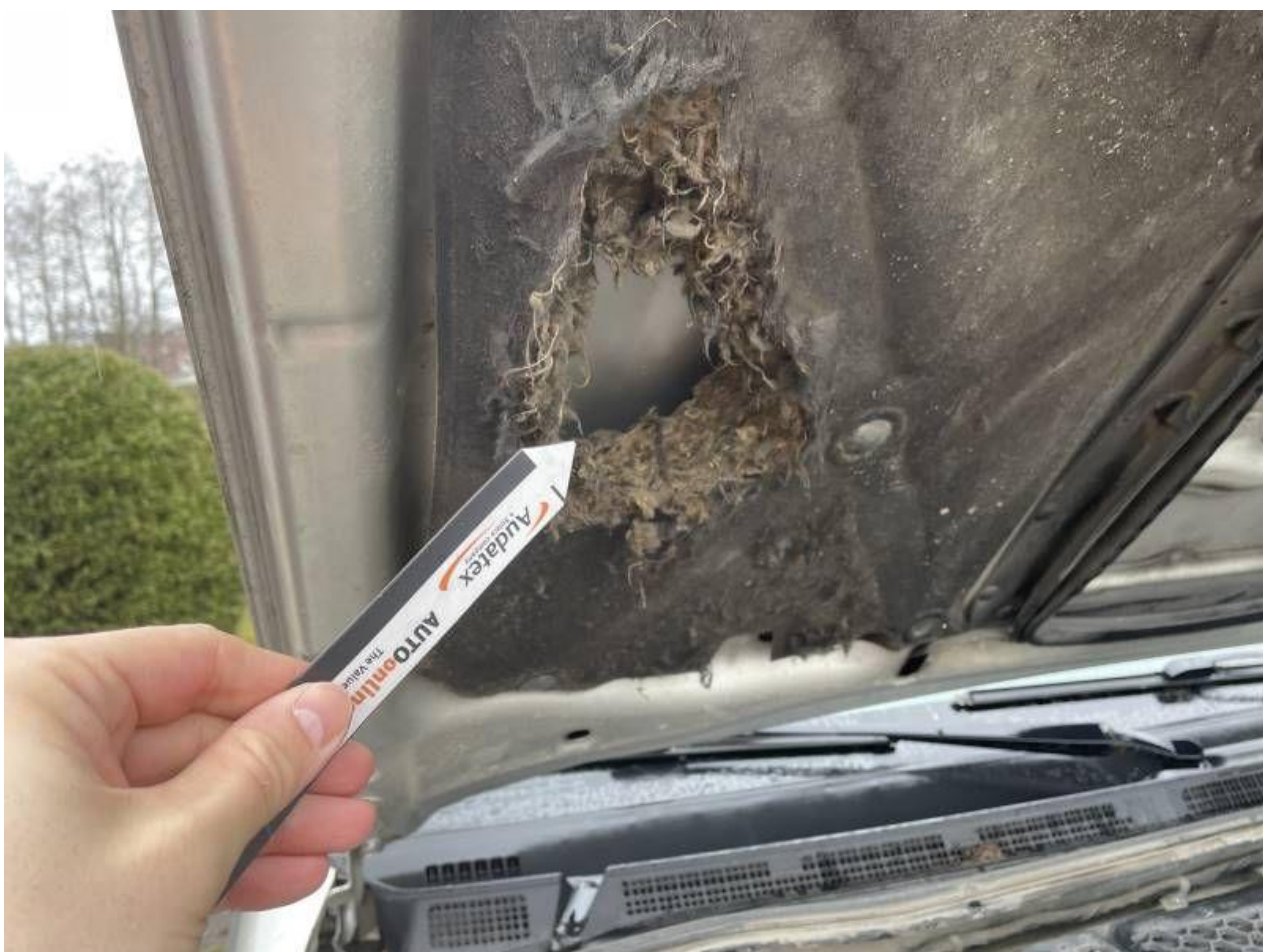
Fot. nr 45



Fot. nr 46



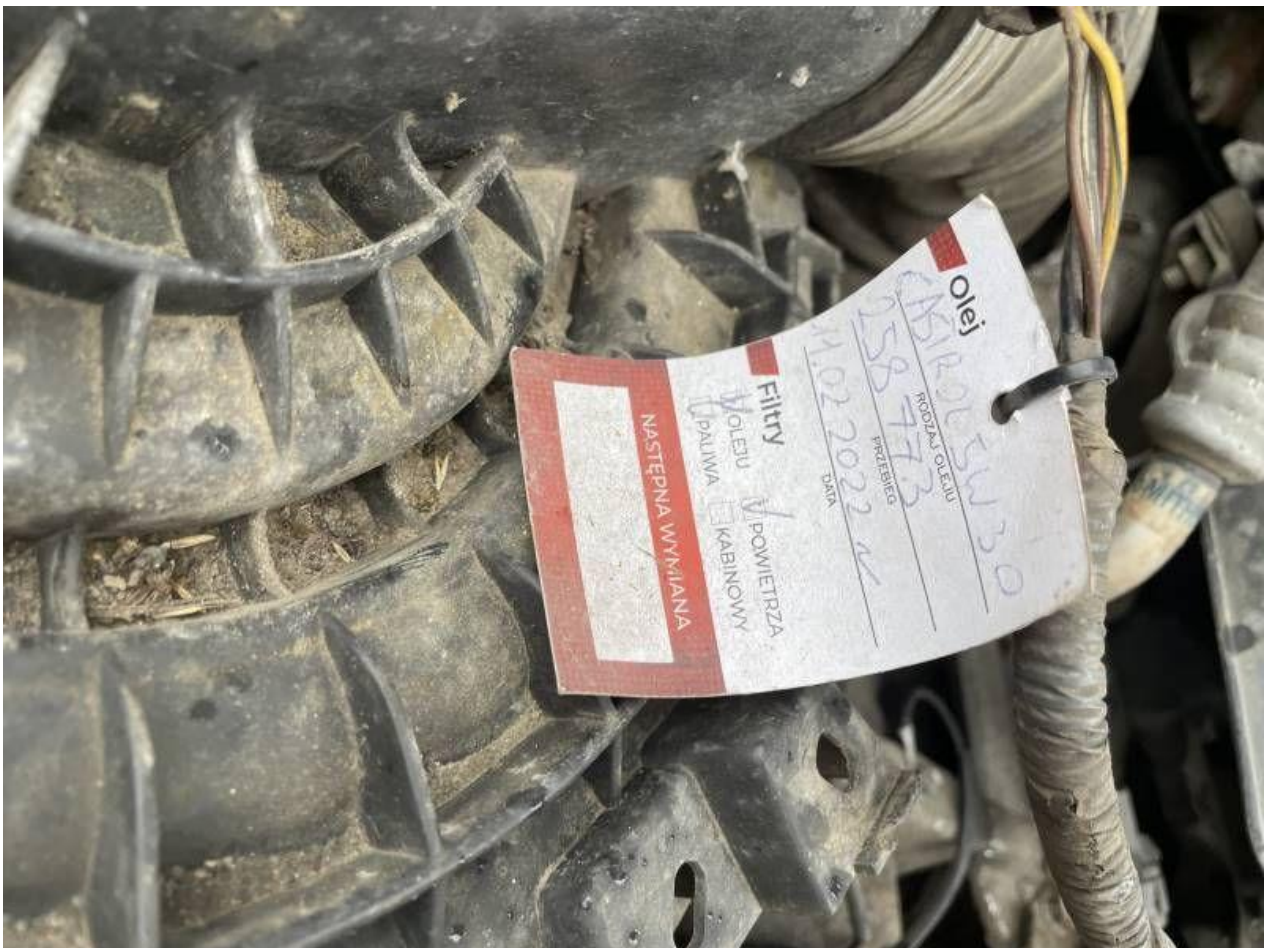
Fot. nr 47



Fot. nr 48



Fot. nr 49



Fot. nr 50



Fot. nr 51



Fot. nr 52



Fot. nr 53



Fot. nr 54



Fot. nr 55



Fot. nr 56



Fot. nr 57



Fot. nr 58



Fot. nr 59



Fot. nr 60



Fot. nr 61



Fot. nr 62



Fot. nr 63



Fot. nr 64



Fot. nr 65



Fot. nr 66



Fot. nr 67



Fot. nr 68



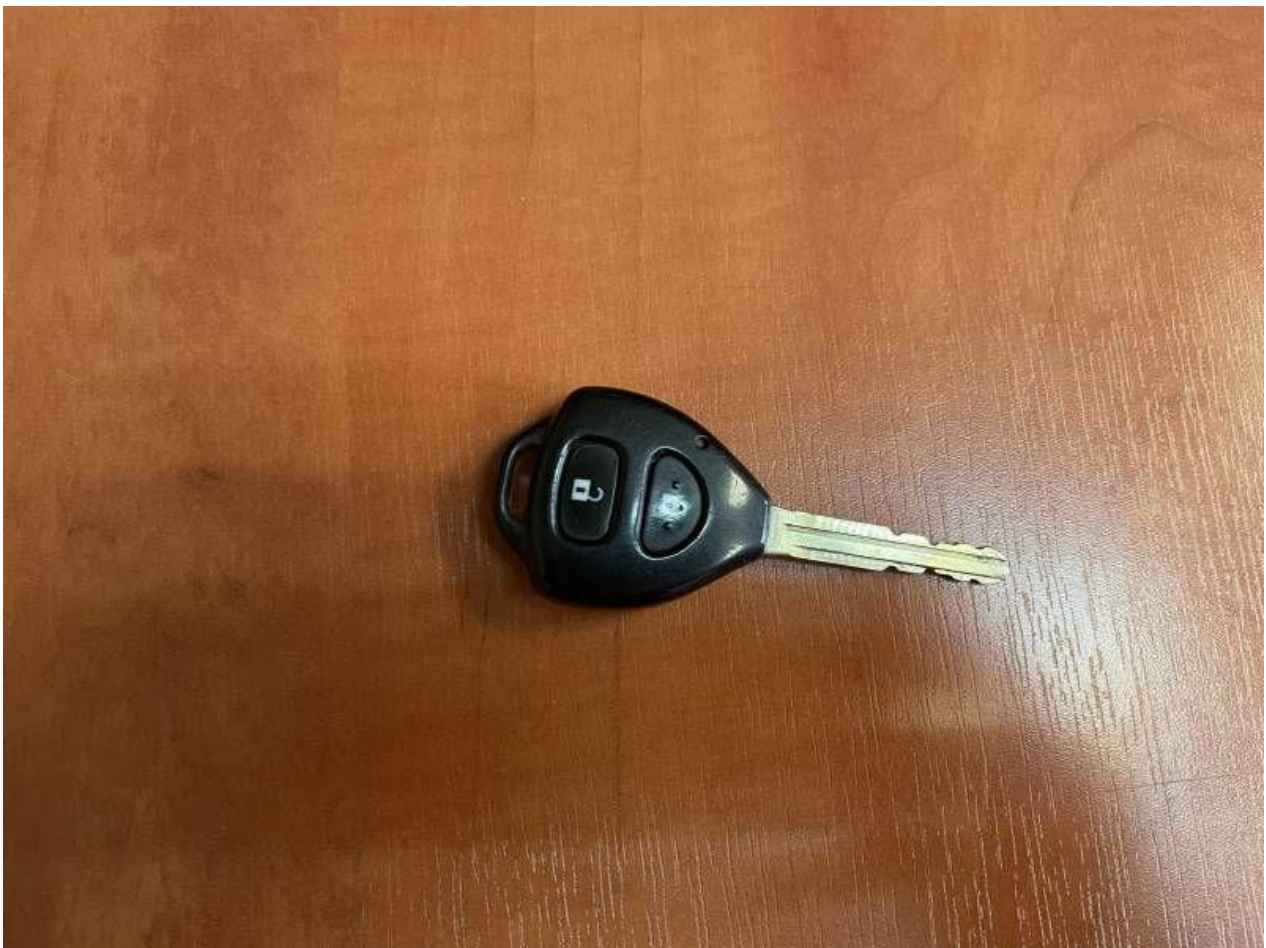
Fot. nr 69



Fot. nr 70



Fot. nr 71



Fot. nr 72



Fot. nr 73



Fot. nr 74

Dokument wystawiony elektronicznie, wa ny bez podpisu