



DZIENNIK URZĘDOWY

WOJEWÓDZTWA LUBUSKIEGO

Gorzów Wielkopolski, dnia środa, 16 października 2024 r.

Poz. 2399

ZARZĄDZENIE REGIONALNEGO DYREKTORA OCHRONY ŚRODOWISKA W GORZOWIE WIELKOPOLSKIM

z dnia 15 października 2024 r.

w sprawie ustanowienia planu ochrony dla rezerwatu przyrody „Pniewski Ług”

Na podstawie art. 19 ust. 6 ustawy z dnia 16 kwietnia 2004 r. o ochronie przyrody (t.j. Dz. U. z 2024 r. poz. 1478) zarządza się, co następuje:

§ 1. Ustanawia się plan ochrony dla rezerwatu przyrody „Pniewski Ług”, zwanego dalej: „rezerwatem”.

§ 2. 1. Celem ochrony przyrody w rezerwacie jest zachowanie torfowiska przejściowego z charakterystyczną florą i fauną.

2. Przyrodniczymi i społecznymi uwarunkowaniami realizacji celu, o którym mowa w ust. 1 są:

- 1) występowanie w dużym skupieniu rzadkich i ginących gatunków roślin i zwierząt, a także siedlisk przyrodniczych będących przedmiotem zainteresowania Wspólnoty Europejskiej,
- 2) funkcjonowanie niezaburzonych od dziesięcioleci naturalnych procesów torfotwórczych na obszarze rezerwatu,
- 3) położenie rezerwatu w otoczeniu znacząco przekształconym na skutek wieloletniego użytkowania gospodarczego z zakresu gospodarki leśnej,
- 4) wysoki poziom naturalności ekosystemów funkcjonujących na obszarze rezerwatu mający pozytywny wpływ na jakość życia i zdrowia lokalnego społeczeństwa.

§ 3. Obszar rezerwatu objęty jest ochroną czynną na powierzchni 4,80 ha oraz ściśłą na powierzchni 2,04 ha, zgodnie z załącznikiem nr 1 do zarządzenia.

§ 4. Identyfikację oraz określenie sposobów eliminacji lub ograniczenia istniejących i potencjalnych zagrożeń wewnętrznych i zewnętrznych oraz ich skutków, określa załącznik nr 2 do zarządzenia.

§ 5. 1. Działania ochronne na obszarze ochrony czynnej z podaniem rodzaju, zakresu oraz lokalizacji tych działań, określa załącznik nr 3 do zarządzenia.

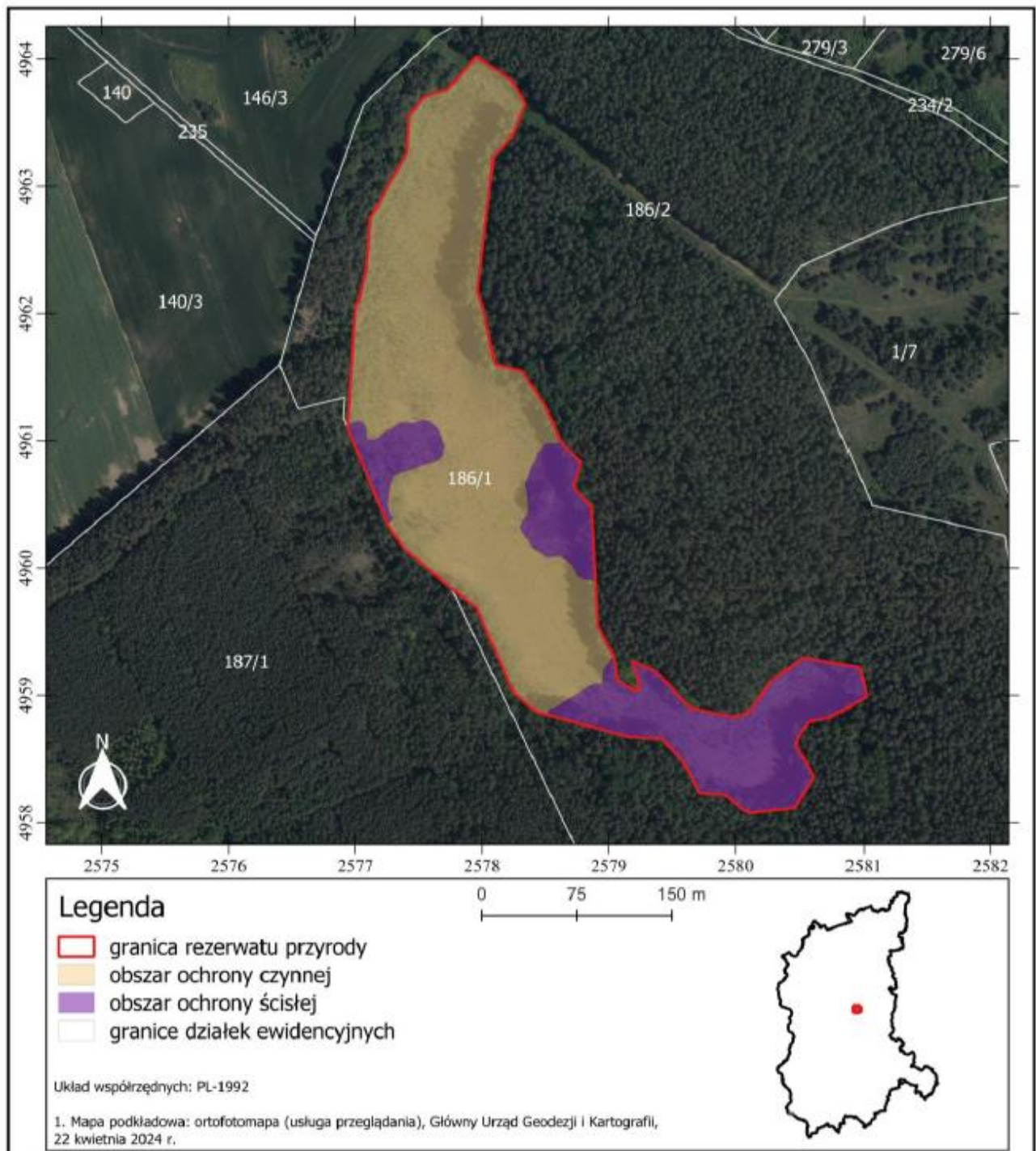
2. Szczegółową lokalizację działań ochronnych na obszarze ochrony czynnej, określa załącznik nr 4 do zarządzenia.

§ 6. Zarządzenie wchodzi w życie po upływie 14 dni od dnia ogłoszenia.

p.o. Regionalnego Dyrektora Ochrony Środowiska
w Gorzowie Wielkopolskim
Michał Bielewicz

Załącznik nr 1 do zarządzenia
Regionalnego Dyrektora Ochrony Środowiska
w Gorzowie Wielkopolskim
z dnia 15 października 2024 r.

OBSZARY OCHRONY ŚCISLEJ I CZYNNEJ



Załącznik nr 2 do zarządzenia
Regionalnego Dyrektora Ochrony Środowiska
w Gorzowie Wielkopolskim
z dnia 15 października 2024 r.

**IDENTYFIKACJA ORAZ OKREŚLENIE SPOSOBÓW ELIMINACJI LUB
OGRANICZANIA ISTNIEJĄCYCH I POTENCJALNYCH ZAGROŻEŃ WEWNĘTRZNYCH
I ZEWNĘTRZNYCH ORAZ ICH SKUTKÓW**

Zagrożenia			Sposoby eliminacji lub ograniczenia
Wewnętrzne	Istniejące	Nasilający się deficyt wód opadowych prowadzący w konsekwencji do przesuszenia siedlisk torfowiskowych oraz pogorszenia ich struktury i funkcji w tym zmniejszenia ich powierzchni w obszarze na skutek ekspansji gatunków drzew i krzewów (głównie sosny i brzozy).	Zapobieganie poprzez wycinanie drzew i krzewów wraz z usunięciem pozyskanej biomasy poza obszar rezerwatu.
Wewnętrzne	Potencjalne	Nie zidentyfikowano	Brak
Zewnętrzne	Istniejące	Nie zidentyfikowano	Brak
Zewnętrzne	Potencjalne	Nie zidentyfikowano	Brak

Załącznik nr 3 do zarządzenia
Regionalnego Dyrektora Ochrony Środowiska
w Gorzowie Wielkopolskim
z dnia 15 października 2024 r.

**DZIAŁANIA OCHRONNE NA OBSZARZE OCHRONY CZYNNEJ, Z PODANIEM
RODZAJU, ZAKRESU ORAZ LOKALIZACJI TYCH DZIAŁAŃ**

Lp.	Rodzaj działań ochronnych	Zakres działań ochronnych	Lokalizacja działań ochronnych
1.	Ochrona czynna siedliska przyrodniczego 7110* Torfowiska wysokie z roślinnością torfotwórczą (żywe) oraz siedliska 7140 Torfowiska przejściowe i trzęsawiska (przeważnie z roślinnością z <i>Scheuchzerio-Caricetea</i>)	Wycinka drzew i krzewów wraz z zapewnieniem usunięcia pozyskanej biomasy poza obszar rezerwatu. Zadanie należy wykonać do końca 3 roku obowiązywania planu, a następnie sukcesywnie powtarzać w zależności od potrzeb stwierdzonych na podstawie prowadzonego nadzoru nad rezerwatem lub monitoringu o którym mowa w pkt 3.	Płaty siedlisk przyrodniczych zgodnie z mapą stanowiącą załącznik nr 4
2.	Ochrona czynna	Usuwanie podrostu drzew i krzewów w ramach utrzymania bezdrzewnego pasa pod funkcjonującą napowietrzną linią energetyczną. Działanie należy wykonywać sukcesywnie w razie stwierdzenia potrzeby na gruncie.	Zgodnie z mapą stanowiącą załącznik nr 4
3.	Monitoring stanu ochrony siedliska przyrodniczego 7110* Torfowiska wysokie z roślinnością torfotwórczą (żywe) oraz siedliska 7140 Torfowiska przejściowe i trzęsawiska (przeważnie z roślinnością z <i>Scheuchzerio-Caricetea</i>) wraz z oceną realizacji celów ochrony przyrody rezerwatu przyrody.	Ocenę stanu ochrony należy wykonywać zgodnie z założeniami metodycznymi obowiązującymi w ramach Państwowego Monitoringu Środowiska, co najmniej dwukrotnie w trakcie obowiązywania planu. W analogicznym terminie należy wykonać również ocenę realizacji celów ochrony przyrody rezerwatu.	Płaty siedlisk przyrodniczych zgodnie z mapą stanowiącą załącznik nr 4. Monitoring realizowany będzie w oparciu o wyznaczenie stałego transektu badawczego, zgodnie z metodyką PMŚ.

Załącznik nr 4 do zarządzenia
Regionalnego Dyrektora Ochrony Środowiska
w Gorzowie Wielkopolskim
z dnia 15 października 2024 r.

LOKALIZACJA DZIAŁAŃ OCHRONNYCH NA OBSZARZE OCHRONY CZYNNEJ

