

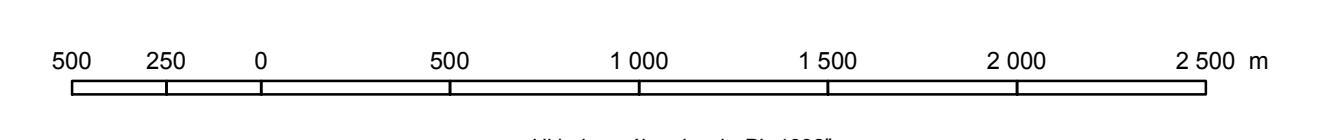
**MAPA PRZEGLĄDOWA  
DRZEWOSTANÓW**

NADLEŚNICTWO  
**KROTOSZYN**  
OBRĘB  
**JASNE POLE**

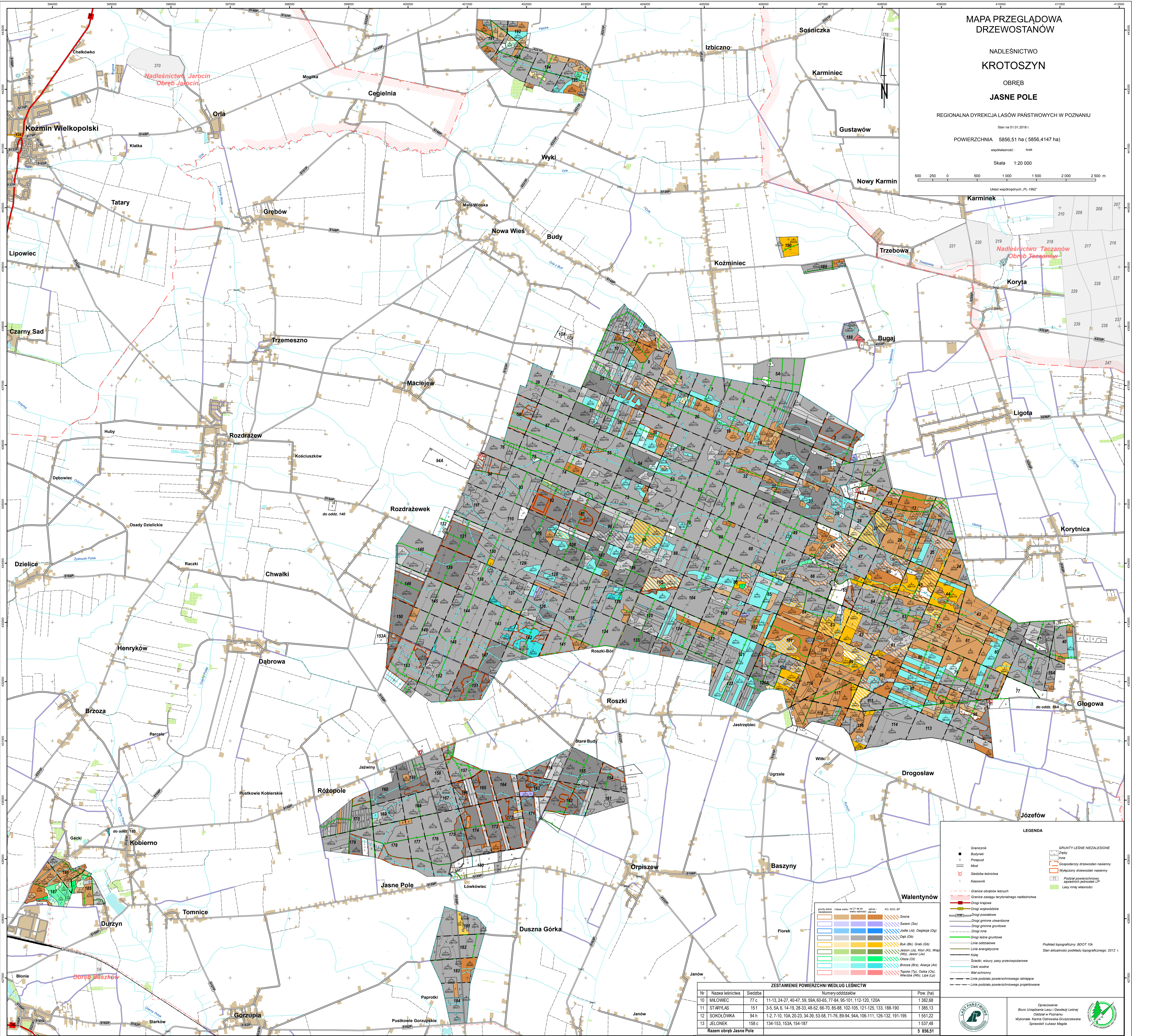
REGIONALNA DYREKCJA LASÓW PAŃSTWOWYCH W POZNANIU

Stan na 01.01.2018 r.  
POWIERZCHNIA 5856,51 ha ( 5856,4147 ha )

Skala 1:20 000



Układ współrzędnych „PL-1992”



**LEGENDA**

- Granicznik
- Budynek
- Przejazd
- Most
- Siedziba leśnictwa
- Kasownik
- Granice obrębów leśnych
- Granice zasięgu terytorialnego nadleśnictwa
- Drugi krajowe
- Drugi wojewódzkie
- Drugi powiatowe
- Drugi gminne uwarunkowane
- Drugi gminne gruntowe
- Drugi inne
- Drugi leśne gruntowe
- Linie oddzielcze
- Linie energetyczne
- Kolej
- Soczki, wznury, pasy przepiękzarowe
- Cieki wodne
- Wielodrogi
- Linie podziału powierzchniowego istniejące
- Linie podziału powierzchniowego projektowane

**GRUNTY LEŚNE NIEZALEŚNIE**

- Zrezy
- Inne
- Gospodarczy drzewostan nasłony
- Wyłączyły drzewostan nasłony
- Podział powierzchniowy sąsiednich jednostek LP
- Lasy innej własności

Podział topograficzny: BDOT 10k  
Stan aktualności podziału topograficznego: 2012 r.

**ZESTAWIENIE POWIERZCHNI WEDŁUG LEŚNICTW**

Nr	Nazwa leśnictwa	Siedziba	Numery oddziałów	Pow. (ha)
10	MIŁOWIEC	77 e	11-13, 24-27, 40-47, 59, 59A, 60-65, 77-84, 95-101, 112-120, 120A	1 382,68
11	STARYLAS	15 f	3-6, 5A, 6, 14-19, 28-33, 48-52, 66-70, 85-88, 102-105, 121-125, 133, 188-190	1 385,13
12	SOKOŁÓWKA	94 h	1-2, 7-10, 10A, 20-23, 34-39, 53-58, 71-76, 89-94, 94A, 106-111, 126-132, 191-195	1 551,22
13	JELONIEK	158 c	134-153, 153A, 154-187	1 537,48
<b>Razem obręb Jasne Pole</b>				<b>5 856,51</b>

Opracowanie:  
Biuro Urzędowa Lasu i Geodezji Leśnej  
Obręb w Poznaniu  
Wykonana: Katarzyna Ostrowska-Gruszczyńska  
Sprawdził: Lukasz Magda