



DZIENNIK URZĘDOWY

WOJEWÓDZTWA LUBUSKIEGO

Gorzów Wielkopolski, dnia 18 lutego 2021 r.

Poz. 463

ZARZĄDZENIE REGIONALNEGO DYREKTORA OCHRONY ŚRODOWISKA W GORZOWIE WIELKOPOLSKIM

z dnia 16 lutego 2021 r.

w sprawie ustanowienia planu ochrony dla rezerwatu przyrody „Woskownica”

Na podstawie art. 19 ust. 6 ustawy z dnia 16 kwietnia 2004 r. o ochronie przyrody (Dz. U. z 2020 poz. 55, 471 i 1378) zarządza się, co następuje:

§ 1. Ustanawia się plan ochrony dla rezerwatu przyrody „Woskownica”, zwanego dalej: „rezerwatem”.

§ 2. 1. Celem ochrony przyrody rezerwatu jest zachowanie stanowiska woskownicy europejskiej *Myrica gale*.

2. Przyrodniczymi i społecznymi uwarunkowaniami realizacji celu, o którym mowa w ust. 1 są:

- 1) występowanie w dużym skupieniu licznej populacji woskownicy europejskiej *Myrica gale*, stanowiącej najdalej wysunięte na południe w kraju stanowisko przedmiotowego gatunku,
- 2) istotne znaczenie części torfowiskowej obszaru rezerwatu dla naturalnego retencjonowania wód gruntowych,
- 3) położenie rezerwatu w otoczeniu znacząco przekształconym na skutek wieloletniego użytkowania gospodarczego z zakresu gospodarki leśnej,
- 4) wysoki poziom naturalności ekosystemów funkcjonujących na obszarze rezerwatu mający pozytywny wpływ na jakość życia i zdrowia lokalnego społeczeństwa.

§ 3. Obszar rezerwatu objęty jest ochroną czynną na powierzchni 1,41 ha oraz ściśłą na powierzchni 8,12 ha, zgodnie z załącznikiem nr 1 do zarządzenia.

§ 4. Identyfikację oraz określenie sposobów eliminacji lub ograniczania istniejących i potencjalnych zagrożeń wewnętrznych i zewnętrznych oraz ich skutków, określa załącznik nr 2 do zarządzenia.

§ 5. 1. Działania ochronne na obszarze ochrony czynnej z podaniem rodzaju, zakresu oraz lokalizacji tych działań, określa załącznik nr 3 do zarządzenia.

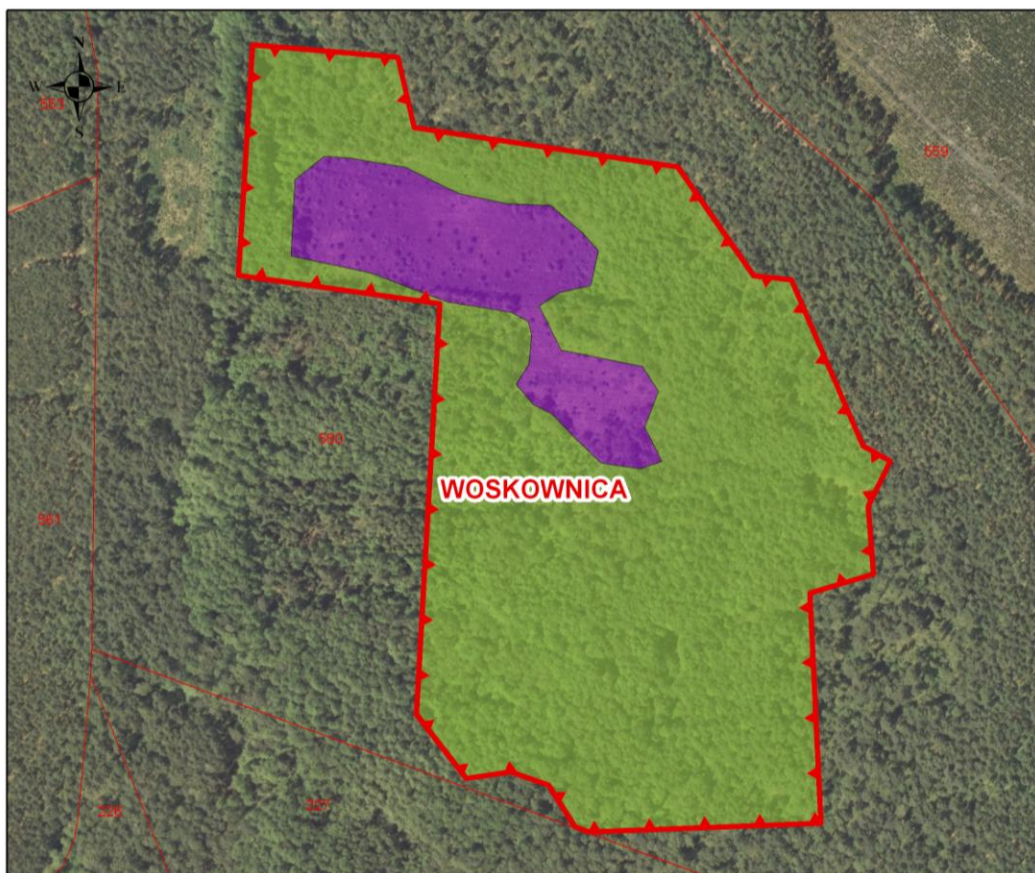
2. Szczegółową lokalizację działań ochronnych na obszarze ochrony czynnej, określa załącznik nr 4 do zarządzenia.

§ 6. Zarządzenie wchodzi w życie po upływie 14 dni od dnia ogłoszenia.





Regionalny Dyrektor Ochrony Środowiska
w Gorzowie Wielkopolskim
Józef Kruczkowski

Załącznik nr 1 do zarządzenia
 Regionalnego Dyrektora Ochrony Środowiska
 w Gorzowie Wielkopolskim
 z dnia 16 lutego 2021 r.

OBSZARY OCHRONY ŚCISLEJ I CZYNNEJ



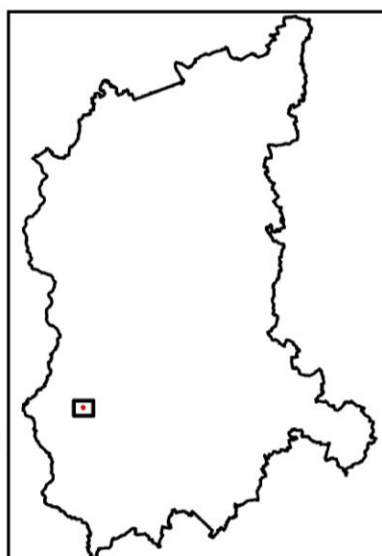
Legenda:

-  Obszar ochrony czynnej
-  Obszar ochrony ścisłej
-  Działka ewidencyjna
-  Granica rezerwatu przyrody

1:3 000



Ortofotomapa: Główny Urząd Geodezji i Kartografii,
 usługa przeglądania (05.09.2016)



Załącznik nr 2 do zarządzenia
Regionalnego Dyrektora Ochrony Środowiska
w Gorzowie Wielkopolskim
z dnia 16 lutego 2021 r.

**IDENTYFIKACJA ORAZ OKREŚLENIE SPOSOBÓW ELIMINACJI LUB
OGRANICZANIA ISTNIEJĄCYCH I POTENCJALNYCH ZAGROŻEŃ WEWNĘTRZNYCH
I ZEWNĘTRZNYCH ORAZ ICH SKUTKÓW**

Zagrożenia			Sposoby eliminacji lub ograniczania
Wewnętrzne	Istniejące	Spontanicznie zachodząca sukcesja naturalna związana z wnikaniem drzew i krzewów, w tym gatunków roślin inwazyjnych skutkująca niekorzystnymi zmianami w obrębie struktury siedliska woskownicy europejskiej.	Zapobieganie poprzez wycinanie drzew i krzewów oraz gatunków inwazyjnych wraz z usunięciem pozyskanej biomasy poza obszar siedliska woskownicy europejskiej.
Wewnętrzne	Potencjalne	Przesuszenie siedliska woskownicy europejskiej na skutek długotrwałego braku zasilania obszaru przez wody opadowe.	Ograniczanie odpływu wód z obszaru rezerwatu poprzez zablokowanie rowów ziemnych polegających na ich zasypaniu lub przegrodzeniu zastawką piętrzącą.
Zewnętrzne	Istniejące	Nie zidentyfikowano	Brak
Zewnętrzne	Potencjalne	Nie zidentyfikowano	Brak

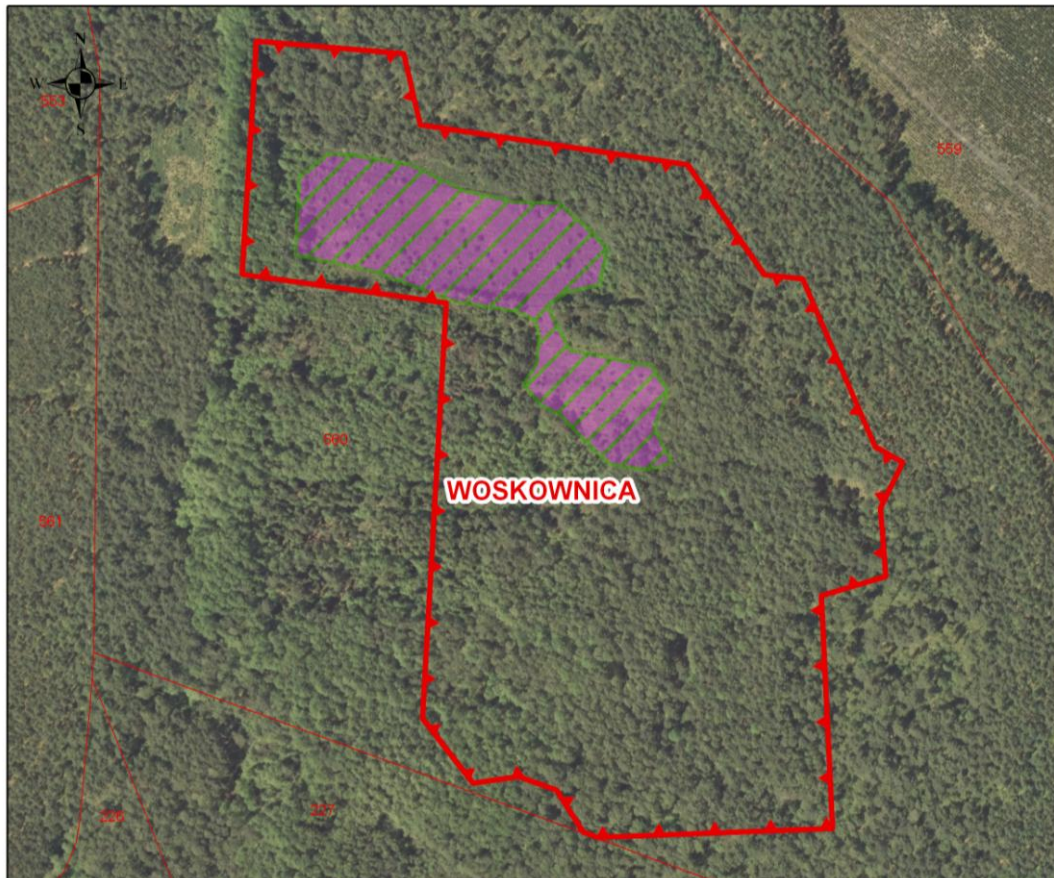
Załącznik nr 3 do zarządzenia
Regionalnego Dyrektora Ochrony Środowiska
w Gorzowie Wielkopolskim
z dnia 16 lutego 2021 r.

**DZIAŁANIA OCHRONNE NA OBSZARZE OCHRONY CZYNNEJ, Z PODANIEM
RODZAJU, ZAKRESU ORAZ LOKALIZACJI TYCH DZIAŁAŃ**





Lp.	Rodzaj działań ochronnych	Zakres działań ochronnych	Lokalizacja działań ochronnych
1.	Ochrona czynna woskownicy europejskiej i jej siedliska.	<p>Wycięcie drzew i krzewów oraz gatunków inwazyjnych wraz z zapewnieniem usunięcia pozyskanej biomasy poza obszar siedliska woskownicy europejskiej.</p> <p>Zadanie należy wykonać do końca 5 roku obowiązywania planu, a następnie w zależności od potrzeb stwierdzonych na podstawie prowadzonego nadzoru nad rezerwatem.</p>	Siedlisko woskownicy europejskiej zgodnie z mapą stanowiącą załącznik nr 4.
2.	Ochrona czynna poprzez utrzymanie właściwych stosunków wodnych w obrębie siedliska woskownicy europejskiej.	W przypadku wystąpienia nadmiernego przesuszenia siedliska woskownicy europejskiej, określonego na podstawie bieżących kontroli lub monitoringu, należy zablokować rowy ziemne poprzez ich zasypianie lub przegrodzenie zastawką piętrzącą.	Obszar rezerwatu
3.	Monitoring stanu ochrony woskownicy europejskiej oraz goryczki wąskolistnej <i>Gentiana pneumonanthe</i> .	<p>Ocenę stanu ochrony należy wykonać zgodnie z założeniami metodycznymi obowiązującymi w ramach Państwowego Monitoringu Środowiska.</p> <p>Zadanie należy wykonać co najmniej dwukrotnie w trakcie obowiązywania planu.</p>	Siedlisko woskownicy europejskiej oraz goryczki wąskolistnej zgodnie z mapą stanowiącą załącznik nr 4.

Załącznik nr 4 do zarządzenia
Regionalnego Dyrektora Ochrony Środowiska
w Gorzowie Wielkopolskim
z dnia 16 lutego 2021 r.

LOKALIZACJA DZIAŁAŃ OCHRONNYCH NA OBSZARZE OCHRONY CZYNNEJ



Legenda:

-  Działanie ochronne nr 1 i nr 2
-  Działanie ochronne nr 3
-  Działka ewidencyjna
-  Granica rezerwatu przyrody

1:3 000



Ortofotomapa: Główny Urząd Geodezji i Kartografii,
usługa przeglądania (05.09.2016)

