



ANEKS nr 9

z dnia 27.06.2023 r.

do ZARZĄDZENIA Nr 32/2019 Nadleśniczego Nadleśnictwa Limanowa

z dnia 9 października 2019 r.

w sprawie nadania Regulaminu Organizacyjnego Nadleśnictwu Limanowa

ZG.012.6.2023

Na podstawie art. 35 ustawy z dnia 28 września 1991 r. o lasach (Dz. U. z 2022 r. poz. 672 z późniejszymi zmianami), § 22 Statutu Państwowego Gospodarstwa Leśnego Lasy Państwowe stanowiącego załącznik do Zarządzenia Nr 50 Ministra Ochrony Środowiska, Zasobów Naturalnych i Leśnictwa z dnia 18 maja 1994 r. w sprawie nadania Statutu Państwowemu Gospodarstwu Leśnemu Lasy Państwowe, zarządzam co następuje:

§ 1

W Regulaminie Organizacyjnym Nadleśnictwa Limanowa zmianie ulega załącznik nr 1, 2, 3, 4 i 5. Nowe brzmienie załączników nr 1, 2, 3, 4 i 5 do Regulaminu Organizacyjnego Nadleśnictwa Limanowa stanowi załącznik nr 1, 2, 3, 4 i 5 do niniejszego aneksu

§ 2

Pozostałe zapisy Zarządzenia Nr 32/2019 Nadleśniczego Nadleśnictwa Limanowa z dnia 9 października 2019r. *sprawie nadania Regulaminu Organizacyjnego Nadleśnictwu Limanowa* pozostają bez zmian.

§ 3

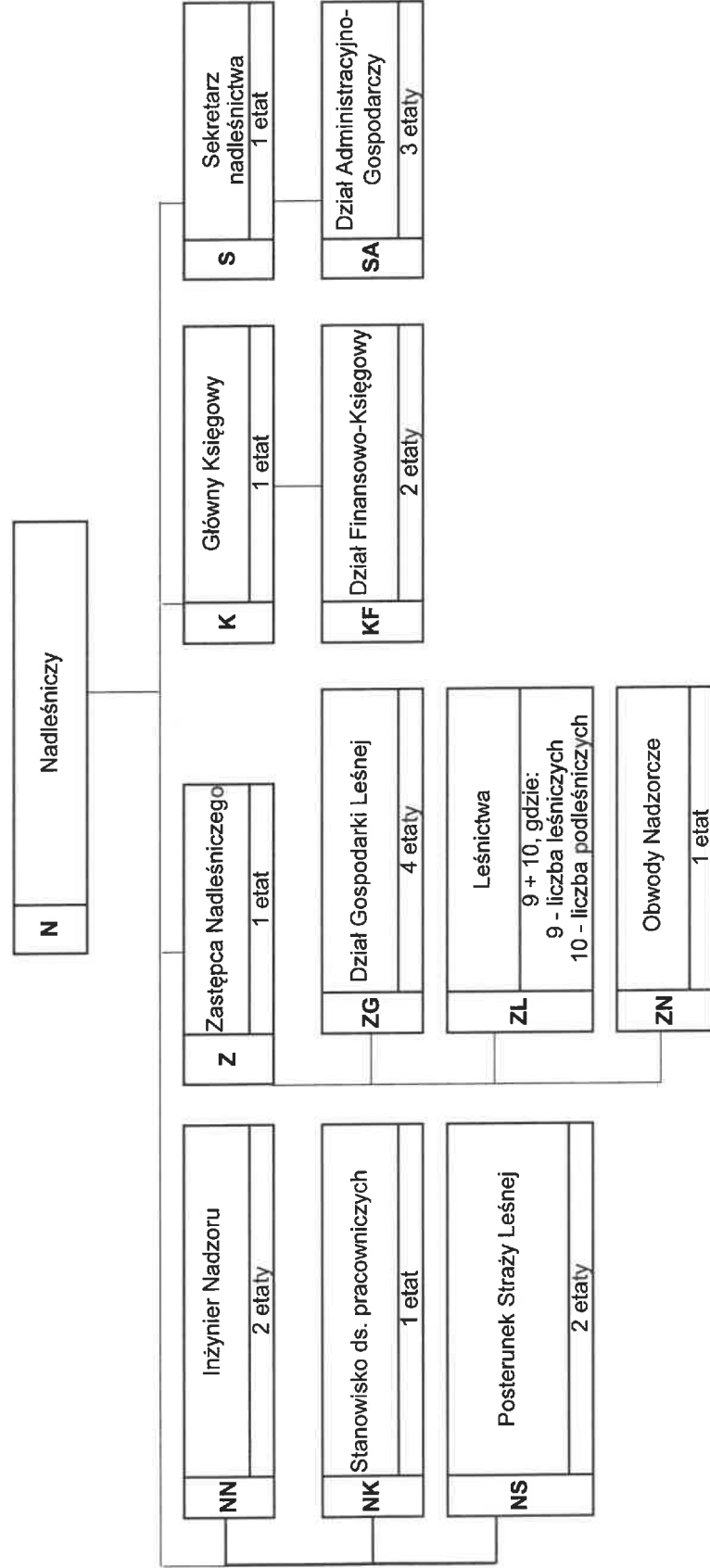
Aneks wchodzi w życie z dniem podpisania.



NADLEŚNICZY
Nadleśnictwa Limanowa
Janusz Krywult

Załącznik nr 1 do Aneksu nr 9 z dnia 27.06.2023r.
do Zarządzenia nr 32/2019 z dnia 09.10.2019 r.
w sprawie nadania Regulaminu Organizacyjnego
Nadleśnictwa Limanowa
(Załącznik nr 1 do Regulaminu Organizacyjnego
Nadleśnictwa Limanowa)

SCHEMAT ORGANIZACYJNY NADLEŚNICTWA



27

Załącznik nr 2 do Aneksu nr 9 z dnia06.2023r.
do Zarządzenia nr 32/2019 z dnia 09.10.2019 r.
w sprawie nadania Regulaminu Organizacyjnego
Nadleśnictwa Limanowa
(Załącznik nr 2 do Regulaminu Organizacyjnego
Nadleśnictwa Limanowa)

Wykaz leśnictw Lasów Państwowych

Lp.	Nazwa i kod leśnictwa	Numery oddziałów	Powierzchnia w ha	Obsada stanowisk – ilość etatów
1.	01- Jaworz	1 – 20	569,76 – LP 2 293,00 – LN	Leśniczy - 1 Podleśniczy - 1
2.	02- Kostrza	21 – 30, 30A, 31 – 38, 41 – 50	925,75 – LP	Leśniczy - 1 Podleśniczy - 1
3.	03 – Łopień	51 – 74, 74A, 75 – 84, 145 – 148	1 202,82 – LP 677,70 – LN	Leśniczy - 1 Podleśniczy - 2
4.	04 – Skalne	111 – 113, 126 – 133, 133A, 134 – 144	950,65 – LP 577,53 – LN	Leśniczy - 1 Podleśniczy - 1
5.	05 – Ostra	86 – 110, 114 -125	938,27 – LP 1 483,65 – LN	Leśniczy - 1 Podleśniczy - 1
6.	06 – Gorc	201 – 206, 243 - 250, 265 – 270, 277 – 289, 331 – 333	1123,62 – LP 1 542,21 – LN	Leśniczy - 1 Podleśniczy - 1
7.	07 – Lubogoszcz	295 – 310, 310A, 311 – 320	746,44 – LP 4645,50 - LN	Leśniczy - 1 Podleśniczy - 1
8.	08 – Mogielica	207 – 242	1133,61 – LP 1 231,87 – LN	Leśniczy - 1 Podleśniczy - 1
9.	09 – Kiczora	251 –257, 259-264, 271 – 276, 290 – 294, 321 – 330	955,78 – LP 1 109,66 – LN	Leśniczy - 1 Podleśniczy - 1
Ogółem:			8 546,70 – LP 13 561,12 – LN	Leśniczy - 9 Podleśniczy - 10

Załącznik nr 3 do Aneksu nr 9 z dnia 27.06.2023r.
do Zarządzenia nr 32/2019 z dnia 09.10.2019 r.
w sprawie nadania Regulaminu Organizacyjnego
Nadleśnictwa Limanowa
(Załącznik nr 3 do Regulaminu Organizacyjnego
Nadleśnictwa Limanowa)

**Wykaz obwodów nadzorczych lasów
nie stanowiących własności Skarbu Państwa**

Lp.	Nazwa obwodu nadzorczego	Powierzchnia obwodu nadzorczego w ha	Obsada stanowiska ilość osób/ ilość etatów
1.	Limanowa	3 513,79	1 osoba
	Razem:	3 513,79	1 osoba

NADLEŚNICZY
Nadleśnictwa Limanowa
Janusz Krywult

Wykaz osób uprawnionych do używania funkcji "GLOBAL" w SILP

Nazwisko i imię	Nadane uprawnienia.Nazwa pozycji menu	Kod pozycji menu (nadanych uprawnień)	Nadane uprawnienia.Nazwa nadrzędnej pozycji menu	Kod nadrzędnej pozycji menu	Sortowanie
ARKUSZEWSKA KATARZYNA	-Global	las.fcplan:-Global:1	Z-Global	las.fcplan:Z-Global:1	2
ARKUSZEWSKA KATARZYNA	+Global	las.fcplan:+Global:1	Z-Global	las.fcplan:Z-Global:1	1
ARKUSZEWSKA KATARZYNA	Global	c_con_h:Global:1	Umowa	20-273	11
ARKUSZEWSKA KATARZYNA	Global	c_con_p:Global:1	Rozl.poz	c_con_h:Rozl.poz:1	7
ARKUSZEWSKA KATARZYNA	Global	c_cord_h:Global:1	Korekty faktur VAT	20-403	8
ARKUSZEWSKA KATARZYNA	Global	c_ord_h:Global:1	Zlecenia	20-167	8
ARKUSZEWSKA KATARZYNA	Global	c_quit_h:Global:1	Zrywka i wywóz drewna	20-277	13
ARKUSZEWSKA KATARZYNA	Global	c_wood_h:Global:1	Magazyn drewna	20-276	16
ARKUSZEWSKA KATARZYNA	Global	c_wood_p:Global:1	Rozl.poz	c_wood_h:Rozl.poz:1	7
ARKUSZEWSKA KATARZYNA	Global	gt.c_profit:Global:1	Przychód mater. i UU	20-166	4
ARKUSZEWSKA KATARZYNA	Global	gt.c_tkwamt:Global:1	Miesięczne oblicz. TKW	53-418	5
ARKUSZEWSKA KATARZYNA	Global	kp.pz_por:Global:1	Protokół odbioru robót	300-30001	4
ARKUSZEWSKA KATARZYNA	Global	las.fcplan:Global:1	Planowanie i optymaliz.	307-30702	14
ARKUSZEWSKA KATARZYNA	Global	las.f_plan:Global:1	Pozycje planu	86-983	14
ARKUSZEWSKA KATARZYNA	Global	las.f_plan:Global:1	System planów	68-687	14
ARKUSZEWSKA KATARZYNA	W-Global	las.fcplan:W-Global:1	Z-Global	las.fcplan:Z-Global:1	3
ARKUSZEWSKA KATARZYNA	Z-Global	las.fcplan:Z-Global:1	Planowanie i optymaliz.	307-30702	15
BANAŚ LESZEK	Global	c_con_h:Global:1	Umowa	20-273	11
BANAŚ LESZEK	Global	las.f_plan:Global:1	Pozycje planu	86-983	14
BANAŚ LESZEK	Global	las.f_plan:Global:1	System planów	68-687	14
CZAJA SYLWIA	Global	a_bgrp:Global:1	Księgowanie	21-171	7
CZAJA SYLWIA	Global	c_con_h:Global:1	Umowa	20-273	11
CZAJA SYLWIA	Global	c_cord_h:Global:1	Korekty faktur VAT	20-403	8
CZAJA SYLWIA	Global	c_ord_h:Global:1	Zlecenia	20-167	8
CZAJA SYLWIA	Global	c_quit_h:Global:1	Zrywka i wywóz drewna	20-277	13
CZAJA SYLWIA	Global	c_wood_h:Global:1	Magazyn drewna	20-276	16
CZAJA SYLWIA	Global	gt.c_profit:Global:1	Przychód mater. i UU	20-166	4
CZAJA SYLWIA	Global	gt.c_tkwamt:Global:1	Miesięczne oblicz. TKW	53-418	5
CZAJA SYLWIA	Global	kp.pz_por:Global:1	Protokół odbioru robót	300-30001	4
CZAJA SYLWIA	Global	w_sp_dr2:Global:1	Przebieganie usług w.	65-584	2
DARŁAK JANUSZ	-Global	las.fcplan:-Global:1	Z-Global	las.fcplan:Z-Global:1	2
DARŁAK JANUSZ	+Global	las.fcplan:+Global:1	Z-Global	las.fcplan:Z-Global:1	1
DARŁAK JANUSZ	Global	c_con_h:Global:1	Umowa	20-273	11
DARŁAK JANUSZ	Global	c_con_p:Global:1	Rozl.poz	c_con_h:Rozl.poz:1	7
DARŁAK JANUSZ	Global	c_cord_h:Global:1	Korekty faktur VAT	20-403	8
DARŁAK JANUSZ	Global	c_ord_h:Global:1	Zlecenia	20-167	8
DARŁAK JANUSZ	Global	c_quit_h:Global:1	Zrywka i wywóz drewna	20-277	13
DARŁAK JANUSZ	Global	c_wood_h:Global:1	Magazyn drewna	20-276	16
DARŁAK JANUSZ	Global	c_wood_p:Global:1	Rozl.poz	c_wood_h:Rozl.poz:1	7

Wykaz osób uprawnionych do używania funkcji "GLOBAL" w SILP

Nazwisko i imię	Nadane uprawnienia.Nazwa pozycji menu	Kod pozycji menu (nadanych uprawnień)	Nadane uprawnienia.Nazwa nadrzędnej pozycji menu	Kod nadrzędnej pozycji menu	Sortowanie
DARŁAK JANUSZ	Global	gt.c_profit:Global:1	Przychód mater. i UU	20-166	4
DARŁAK JANUSZ	Global	gt.c_tkwamt:Global:1	Miesięczne oblicz. TKW	53-418	5
DARŁAK JANUSZ	Global	kp.pz_por:Global:1	Protokół odbioru robót	300-30001	4
DARŁAK JANUSZ	Global	las.fcplan:Global:1	Planowanie i optymaliz.	307-30702	14
DARŁAK JANUSZ	Global	las.f_plan:Global:1	Pozycje planu	86-983	14
DARŁAK JANUSZ	Global	las.f_plan:Global:1	System planów	68-687	14
DARŁAK JANUSZ	Global	las.f_umowa:Global:1	Umowy - zamówienia publ.	86-819	5
DARŁAK JANUSZ	W-Global	las.fcplan:W-Global:1	Z-Global	las.fcplan:Z-Global:1	3
DARŁAK JANUSZ	Z-Global	las.fcplan:Z-Global:1	Planowanie i optymaliz.	307-30702	15
DUDA ZENON	Global	c_wood_p:Global:1	Rozł.poz	c_wood_h:Rozł.poz:1	7
DUDZIK MAŁGORZATA	-Global	las.fcplan:-Global:1	Z-Global	las.fcplan:Z-Global:1	2
DUDZIK MAŁGORZATA	+Global	las.fcplan:+Global:1	Z-Global	las.fcplan:Z-Global:1	1
DUDZIK MAŁGORZATA	Global	a_bgrp:Global:1	Księgowanie	21-171	7
DUDZIK MAŁGORZATA	Global	c_con_h:Global:1	Umowa	20-273	11
DUDZIK MAŁGORZATA	Global	c_con_p:Global:1	Rozł.poz	c_con_h:Rozł.poz:1	7
DUDZIK MAŁGORZATA	Global	c_cord_h:Global:1	Korekty faktur VAT	20-403	8
DUDZIK MAŁGORZATA	Global	c_ord_h:Global:1	Zlecenia	20-167	8
DUDZIK MAŁGORZATA	Global	c_quit_h:Global:1	Zrywka i wywóz drewna	20-277	13
DUDZIK MAŁGORZATA	Global	c_wood_h:Global:1	Magazyn drewna	20-276	16
DUDZIK MAŁGORZATA	Global	c_wood_p:Global:1	Rozł.poz	c_wood_h:Rozł.poz:1	7
DUDZIK MAŁGORZATA	Global	fk.a_grant:Global:1	Umowy na dotacje	86-8601	7
DUDZIK MAŁGORZATA	Global	gt.c_profit:Global:1	Przychód mater. i UU	20-166	4
DUDZIK MAŁGORZATA	Global	gt.c_tkwamt:Global:1	Miesięczne oblicz. TKW	53-418	5
DUDZIK MAŁGORZATA	Global	kp.pn_absen:Global:1	Absencje	200-20003	7
DUDZIK MAŁGORZATA	Global	kp.pn_pear:Global:1	Kartoteka zarobkowa	200-20015	9
DUDZIK MAŁGORZATA	Global	kp.pn_wr:Global:1	WR	200-20006	7
DUDZIK MAŁGORZATA	Global	kp.pz_por:Global:1	Protokół odbioru robót	300-30001	4
DUDZIK MAŁGORZATA	Global	las.fcplan:Global:1	Planowanie i optymaliz.	307-30702	14
DUDZIK MAŁGORZATA	Global	las.f_plan:Global:1	Pozycje planu	86-983	14
DUDZIK MAŁGORZATA	Global	las.f_plan:Global:1	System planów	68-687	14
DUDZIK MAŁGORZATA	Global	las.f_umowa:Global:1	Umowy - zamówienia publ.	86-819	5
DUDZIK MAŁGORZATA	Global	WINF_i_dfd_calc:Globo	Naliczenie amortyzacji	WINF-60-30	1
DUDZIK MAŁGORZATA	Global	WINF_i_dfd_p_corr:Glo	Korekta amortyzacji	WINF-60-20	15
DUDZIK MAŁGORZATA	Global	w_sp_dr2:Global:1	Przebieganie usług w.	65-584	2
DUDZIK MAŁGORZATA	W-Global	las.fcplan:W-Global:1	Z-Global	las.fcplan:Z-Global:1	3
DUDZIK MAŁGORZATA	Z-Global	las.fcplan:Z-Global:1	Planowanie i optymaliz.	307-30702	15
KRYWULT JANUSZ	-Global	las.fcplan:-Global:1	Z-Global	las.fcplan:Z-Global:1	2
KRYWULT JANUSZ	+Global	las.fcplan:+Global:1	Z-Global	las.fcplan:Z-Global:1	1
KRYWULT JANUSZ	Global	a_bgrp:Global:1	Księgowanie	21-171	7
KRYWULT JANUSZ	Global	c_con_h:Global:1	Umowa	20-273	11
KRYWULT JANUSZ	Global	c_con_p:Global:1	Rozł.poz	c_con_h:Rozł.poz:1	7
KRYWULT JANUSZ	Global	c_cord_h:Global:1	Korekty faktur VAT	20-403	8
KRYWULT JANUSZ	Global	c_ord_h:Global:1	Zlecenia	20-167	8

W

Wykaz osób uprawnionych do używania funkcji "GLOBAL" w SILP

Nazwisko i imię	Nadane uprawnienia.Nazwa pozycji menu	Kod pozycji menu (nadanych uprawnień)	Nadane uprawnienia.Nazwa nadrzędnej pozycji menu	Kod nadrzędnej pozycji menu	Sortowanie
KRYWULT JANUSZ	Global	c_quit_h:Global:1	Zrywka i wywóz drewna	20-277	13
KRYWULT JANUSZ	Global	c_wood_h:Global:1	Magazyn drewna	20-276	16
KRYWULT JANUSZ	Global	c_wood_p:Global:1	Rozl.poz	c_wood_h:Rozl.poz:1	7
KRYWULT JANUSZ	Global	fk_a_grant:Global:1	Umowy na dotacje	86-8601	7
KRYWULT JANUSZ	Global	gt.c_profit:Global:1	Przychód mater. i UU	20-166	4
KRYWULT JANUSZ	Global	gt.c_tkwamt:Global:1	Miesięczne oblicz. TKW	53-418	5
KRYWULT JANUSZ	Global	kp.pn_absen:Global:1	Absencje	200-20003	7
KRYWULT JANUSZ	Global	kp.pn_pear:Global:1	Kartoteka zarobkowa	200-20015	9
KRYWULT JANUSZ	Global	kp.pn_wr:Global:1	WR	200-20006	7
KRYWULT JANUSZ	Global	kp.pz_por:Global:1	Protokół odbioru robót	300-30001	4
KRYWULT JANUSZ	Global	las.fcplan:Global:1	Planowanie i optymaliz.	307-30702	14
KRYWULT JANUSZ	Global	las.f_plan:Global:1	Pozycje planu	86-983	14
KRYWULT JANUSZ	Global	las.f_plan:Global:1	System planów	68-687	14
KRYWULT JANUSZ	Global	las.f_umowa:Global:1	Umowy - zamówienia publ.	86-819	5
KRYWULT JANUSZ	Global	WINF_i_dfd_calc:Globa	Naliczenie amortyzacji	WINF-60-30	1
KRYWULT JANUSZ	Global	WINF_i_dfd_p_corr:Glo	Korekta amortyzacji	WINF-60-20	15
KRYWULT JANUSZ	Global	w_sp_dr2:Global:1	Przebiegowanie usług w.	65-584	2
KRYWULT JANUSZ	W-Global	las.fcplan:W-Global:1	Z-Global	las.fcplan:Z-Global:1	3
KRYWULT JANUSZ	Z-Global	las.fcplan:Z-Global:1	Planowanie i optymaliz.	307-30702	15
MIKOŁAJCZYK MARIA	-Global	las.fcplan:-Global:1	Z-Global	las.fcplan:Z-Global:1	2
MIKOŁAJCZYK MARIA	+Global	las.fcplan:+Global:1	Z-Global	las.fcplan:Z-Global:1	1
MIKOŁAJCZYK MARIA	Global	c_ord_h:Global:1	Zlecenia	20-167	8
MIKOŁAJCZYK MARIA	Global	fk_a_grant:Global:1	Umowy na dotacje	86-8601	7
MIKOŁAJCZYK MARIA	Global	gt.c_profit:Global:1	Przychód mater. i UU	20-166	4
MIKOŁAJCZYK MARIA	Global	las.fcplan:Global:1	Planowanie i optymaliz.	307-30702	14
MIKOŁAJCZYK MARIA	Global	las.f_plan:Global:1	Pozycje planu	86-983	14
MIKOŁAJCZYK MARIA	Global	las.f_plan:Global:1	System planów	68-687	14
MIKOŁAJCZYK MARIA	Global	las.f_umowa:Global:1	Umowy - zamówienia publ.	86-819	5
MIKOŁAJCZYK MARIA	Global	WINF_i_dfd_calc:Globa	Naliczenie amortyzacji	WINF-60-30	1
MIKOŁAJCZYK MARIA	Global	WINF_i_dfd_p_corr:Glo	Korekta amortyzacji	WINF-60-20	15
MIKOŁAJCZYK MARIA	W-Global	las.fcplan:W-Global:1	Z-Global	las.fcplan:Z-Global:1	3
MIKOŁAJCZYK MARIA	Z-Global	las.fcplan:Z-Global:1	Planowanie i optymaliz.	307-30702	15
MUCHA MIŁOSZ	Global	las.f_umowa:Global:1	Umowy - zamówienia publ.	86-819	5
MUCHA MIŁOSZ	Global	WINF_i_dfd_calc:Globa	Naliczenie amortyzacji	WINF-60-30	1
MUCHA MIŁOSZ	Global	WINF_i_dfd_p_corr:Glo	Korekta amortyzacji	WINF-60-20	15
PAMUŁA JADWIGA	Global	c_ord_h:Global:1	Zlecenia	20-167	8
PAMUŁA JADWIGA	Global	gt.c_profit:Global:1	Przychód mater. i UU	20-166	4
PAWŁOWSKI BOGUSIAW	-Global	las.fcplan:-Global:1	Z-Global	las.fcplan:Z-Global:1	2
PAWŁOWSKI BOGUSIAW	+Global	las.fcplan:+Global:1	Z-Global	las.fcplan:Z-Global:1	1
PAWŁOWSKI BOGUSIAW	Global	las.fcplan:Global:1	Planowanie i optymaliz.	307-30702	14
PAWŁOWSKI BOGUSIAW	Global	las.f_plan:Global:1	Pozycje planu	86-983	14
PAWŁOWSKI BOGUSIAW	Global	las.f_plan:Global:1	System planów	68-687	14
PAWŁOWSKI BOGUSIAW	Global	las.f_umowa:Global:1	Umowy - zamówienia publ.	86-819	5

W

Wykaz osób uprawnionych do używania funkcji "GLOBAL" w SILP

Nazwisko i imię	Nadane uprawnienia.Nazwa pozycji menu	Kod pozycji menu (nadanych uprawnień)	Nadane uprawnienia.Nazwa nadrzędnej pozycji menu	Kod nadrzędnej pozycji menu	Sortowanie
PAWŁOWSKI BOGUSIAW	Global	WINF_i_dfd_calc:Globa	Naliczenie amortyzacji	WINF-60-30	1
PAWŁOWSKI BOGUSIAW	Global	WINF_i_dfd_p_corr:Glo	Korekta amortyzacji	WINF-60-20	15
PAWŁOWSKI BOGUSIAW	W-Global	las.fcplan:W-Global:1	Z-Global	las.fcplan:Z-Global:1	3
PAWŁOWSKI BOGUSIAW	Z-Global	las.fcplan:Z-Global:1	Planowanie i optymaliz.	307-30702	15
PEC ANDRZEJ	-Global	las.fcplan:-Global:1	Z-Global	las.fcplan:Z-Global:1	2
PEC ANDRZEJ	+Global	las.fcplan:+Global:1	Z-Global	las.fcplan:Z-Global:1	1
PEC ANDRZEJ	Global	c_con_h:Global:1	Umowa	20-273	11
PEC ANDRZEJ	Global	c_con_p:Global:1	Rozl.poz	c_con_h:Rozl.poz:1	7
PEC ANDRZEJ	Global	c_cord_h:Global:1	Korekty faktur VAT	20-403	8
PEC ANDRZEJ	Global	c_ord_h:Global:1	Zlecenia	20-167	8
PEC ANDRZEJ	Global	c_quit_h:Global:1	Zrywka i wywóz drewna	20-277	13
PEC ANDRZEJ	Global	c_wood_h:Global:1	Magazyn drewna	20-276	16
PEC ANDRZEJ	Global	c_wood_p:Global:1	Rozl.poz	c_wood_h:Rozl.poz:1	7
PEC ANDRZEJ	Global	fk.a_grant:Global:1	Umowy na dotacje	86-8601	7
PEC ANDRZEJ	Global	gt.c_profit:Global:1	Przychód mater. i UU	20-166	4
PEC ANDRZEJ	Global	gt.c_tkwamt:Global:1	Miesięczne oblicz. TKW	53-418	5
PEC ANDRZEJ	Global	kp.pz_por:Global:1	Protokół odbioru robót	300-30001	4
PEC ANDRZEJ	Global	las.fcplan:Global:1	Planowanie i optymaliz.	307-30702	14
PEC ANDRZEJ	Global	las.f_plan:Global:1	Pozycje planu	86-983	14
PEC ANDRZEJ	Global	las.f_plan:Global:1	System planów	68-687	14
PEC ANDRZEJ	Global	las.f_umowa:Global:1	Umowy - zamówienia publ.	86-819	5
PEC ANDRZEJ	Global	WINF_i_dfd_calc:Globa	Naliczenie amortyzacji	WINF-60-30	1
PEC ANDRZEJ	Global	WINF_i_dfd_p_corr:Glo	Korekta amortyzacji	WINF-60-20	15
PEC ANDRZEJ	W-Global	las.fcplan:W-Global:1	Z-Global	las.fcplan:Z-Global:1	3
PEC ANDRZEJ	Z-Global	las.fcplan:Z-Global:1	Planowanie i optymaliz.	307-30702	15
PIECHÓWKA PIOTR	Global	c_wood_p:Global:1	Rozl.poz	c_wood_h:Rozl.poz:1	7
PRZEPIÓRKA MAKSYMILIAN	-Global	las.fcplan:-Global:1	Z-Global	las.fcplan:Z-Global:1	2
PRZEPIÓRKA MAKSYMILIAN	+Global	las.fcplan:+Global:1	Z-Global	las.fcplan:Z-Global:1	1
PRZEPIÓRKA MAKSYMILIAN	Global	c_con_h:Global:1	Umowa	20-273	11
PRZEPIÓRKA MAKSYMILIAN	Global	c_con_p:Global:1	Rozl.poz	c_con_h:Rozl.poz:1	7
PRZEPIÓRKA MAKSYMILIAN	Global	c_cord_h:Global:1	Korekty faktur VAT	20-403	8
PRZEPIÓRKA MAKSYMILIAN	Global	c_ord_h:Global:1	Zlecenia	20-167	8
PRZEPIÓRKA MAKSYMILIAN	Global	c_quit_h:Global:1	Zrywka i wywóz drewna	20-277	13
PRZEPIÓRKA MAKSYMILIAN	Global	c_wood_h:Global:1	Magazyn drewna	20-276	16
PRZEPIÓRKA MAKSYMILIAN	Global	c_wood_p:Global:1	Rozl.poz	c_wood_h:Rozl.poz:1	7
PRZEPIÓRKA MAKSYMILIAN	Global	gt.c_profit:Global:1	Przychód mater. i UU	20-166	4
PRZEPIÓRKA MAKSYMILIAN	Global	gt.c_tkwamt:Global:1	Miesięczne oblicz. TKW	53-418	5
PRZEPIÓRKA MAKSYMILIAN	Global	kp.pz_por:Global:1	Protokół odbioru robót	300-30001	4
PRZEPIÓRKA MAKSYMILIAN	Global	las.fcplan:Global:1	Planowanie i optymaliz.	307-30702	14
PRZEPIÓRKA MAKSYMILIAN	Global	las.f_plan:Global:1	Pozycje planu	86-983	14
PRZEPIÓRKA MAKSYMILIAN	Global	las.f_plan:Global:1	System planów	68-687	14
PRZEPIÓRKA MAKSYMILIAN	W-Global	las.fcplan:W-Global:1	Z-Global	las.fcplan:Z-Global:1	3
PRZEPIÓRKA MAKSYMILIAN	Z-Global	las.fcplan:Z-Global:1	Planowanie i optymaliz.	307-30702	15

W

Wykaz osób uprawnionych do używania funkcji "GLOBAL" w SILP

Nazwisko i imię	Nadane uprawnienia.Nazwa pozycji menu	Kod pozycji menu (nadanych uprawnień)	Nadane uprawnienia.Nazwa nadrzędnej pozycji menu	Kod nadrzędnej pozycji menu	Sortowanie
RAMS PIOTR	Global	gt.c_profit:Global:1	Przychód mater. i UU	20-166	4
ROMANOWSKA KRYSZYNA	-Global	las.fcplan:-Global:1	Z-Global	las.fcplan:Z-Global:1	2
ROMANOWSKA KRYSZYNA	+Global	las.fcplan:+Global:1	Z-Global	las.fcplan:Z-Global:1	1
ROMANOWSKA KRYSZYNA	Global	a_bgrp:Global:1	Księgowanie	21-171	7
ROMANOWSKA KRYSZYNA	Global	c_con_h:Global:1	Umowa	20-273	11
ROMANOWSKA KRYSZYNA	Global	c_con_p:Global:1	Rozl.poz	c_con_h:Rozl.poz:1	7
ROMANOWSKA KRYSZYNA	Global	c_cord_h:Global:1	Korekty faktur VAT	20-403	8
ROMANOWSKA KRYSZYNA	Global	c_ord_h:Global:1	Zlecenia	20-167	8
ROMANOWSKA KRYSZYNA	Global	c_quit_h:Global:1	Zrywka i wywóz drewna	20-277	13
ROMANOWSKA KRYSZYNA	Global	c_wood_h:Global:1	Magazyn drewna	20-276	16
ROMANOWSKA KRYSZYNA	Global	c_wood_p:Global:1	Rozl.poz	c_wood_h:Rozl.poz:1	7
ROMANOWSKA KRYSZYNA	Global	fk.a_grant:Global:1	Umowy na dotacje	86-8601	7
ROMANOWSKA KRYSZYNA	Global	gt.c_profit:Global:1	Przychód mater. i UU	20-166	4
ROMANOWSKA KRYSZYNA	Global	gt.c_tkwam:Global:1	Miesięczne oblicz. TKW	53-418	5
ROMANOWSKA KRYSZYNA	Global	kp.pz_por:Global:1	Protokół odbioru robót	300-30001	4
ROMANOWSKA KRYSZYNA	Global	las.fcplan:Global:1	Planowanie i optymaliz.	307-30702	14
ROMANOWSKA KRYSZYNA	Global	las.f_plan:Global:1	Pozycje planu	86-983	14
ROMANOWSKA KRYSZYNA	Global	las.f_plan:Global:1	System planów	68-687	14
ROMANOWSKA KRYSZYNA	Global	las.f_umowa:Global:1	Umowy - zamówienia publ.	86-819	5
ROMANOWSKA KRYSZYNA	Global	WINF_i_dfd_calc:Glo	Naliczenie amortyzacji	WINF-60-30	1
ROMANOWSKA KRYSZYNA	Global	WINF_i_dfd_p_corr:Glo	Korekta amortyzacji	WINF-60-20	15
ROMANOWSKA KRYSZYNA	Global	w_sp_dir2:Global:1	Przebieganie usług w.	65-584	2
ROMANOWSKA KRYSZYNA	W-Global	las.fcplan:W-Global:1	Z-Global	las.fcplan:Z-Global:1	3
ROMANOWSKA KRYSZYNA	Z-Global	las.fcplan:Z-Global:1	Planowanie i optymaliz.	307-30702	15
TOMASIEWICZ MAGDALENA	-Global	las.fcplan:-Global:1	Z-Global	las.fcplan:Z-Global:1	2
TOMASIEWICZ MAGDALENA	+Global	las.fcplan:+Global:1	Z-Global	las.fcplan:Z-Global:1	1
TOMASIEWICZ MAGDALENA	Global	c_con_h:Global:1	Umowa	20-273	11
TOMASIEWICZ MAGDALENA	Global	c_con_p:Global:1	Rozl.poz	c_con_h:Rozl.poz:1	7
TOMASIEWICZ MAGDALENA	Global	c_cord_h:Global:1	Korekty faktur VAT	20-403	8
TOMASIEWICZ MAGDALENA	Global	c_ord_h:Global:1	Zlecenia	20-167	8
TOMASIEWICZ MAGDALENA	Global	c_quit_h:Global:1	Zrywka i wywóz drewna	20-277	13
TOMASIEWICZ MAGDALENA	Global	c_wood_h:Global:1	Magazyn drewna	20-276	16
TOMASIEWICZ MAGDALENA	Global	c_wood_p:Global:1	Rozl.poz	c_wood_h:Rozl.poz:1	7
TOMASIEWICZ MAGDALENA	Global	gt.c_profit:Global:1	Przychód mater. i UU	20-166	4
TOMASIEWICZ MAGDALENA	Global	kp.pn_wr:Global:1	WR	200-20006	7
TOMASIEWICZ MAGDALENA	Global	kp.pz_por:Global:1	Protokół odbioru robót	300-30001	4
TOMASIEWICZ MAGDALENA	Global	las.fcplan:Global:1	Planowanie i optymaliz.	307-30702	14
TOMASIEWICZ MAGDALENA	Global	las.f_plan:Global:1	Pozycje planu	86-983	14
TOMASIEWICZ MAGDALENA	Global	las.f_plan:Global:1	System planów	68-687	14
TOMASIEWICZ MAGDALENA	W-Global	las.fcplan:W-Global:1	Z-Global	las.fcplan:Z-Global:1	3
TOMASIEWICZ MAGDALENA	Z-Global	las.fcplan:Z-Global:1	Planowanie i optymaliz.	307-30702	15
TWARÓG PAWEŁ	-Global	las.fcplan:-Global:1	Z-Global	las.fcplan:Z-Global:1	2
TWARÓG PAWEŁ	+Global	las.fcplan:+Global:1	Z-Global	las.fcplan:Z-Global:1	1

k

Wykaz osób uprawnionych do używania funkcji "GLOBAL" w SILP

Nazwisko i imię	Nadane uprawnienia.Nazwa pozycji menu	Kod pozycji menu (nadanych uprawnień)	Nadane uprawnienia.Nazwa nadrzędnej pozycji menu	Kod nadrzędnej pozycji menu	Sortowanie
TWARÓG PAWEŁ	Global	c_ord_h:Global:1	Zlecenia	20-167	8
TWARÓG PAWEŁ	Global	gt.c_profit:Global:1	Przychód mater. i UU	20-166	4
TWARÓG PAWEŁ	Global	kp.pz_por:Global:1	Protokół odbioru robót	300-30001	4
TWARÓG PAWEŁ	Global	las.fcplan:Global:1	Planowanie i optymaliz.	307-30702	14
TWARÓG PAWEŁ	Global	las.f_plan:Global:1	Pozycje planu	86-983	14
TWARÓG PAWEŁ	Global	las.f_plan:Global:1	System planów	68-687	14
TWARÓG PAWEŁ	Global	las.f_umowa:Global:1	Umowy - zamówienia publ.	86-819	5
TWARÓG PAWEŁ	W-Global	las.fcplan:W-Global:1	Z-Global	las.fcplan:Z-Global:1	3
TWARÓG PAWEŁ	Z-Global	las.fcplan:Z-Global:1	Planowanie i optymaliz.	307-30702	15
ZAPAŁA KATARZYNA	Global	c_ord_h:Global:1	Zlecenia	20-167	8
ZAPAŁA KATARZYNA	Global	gt.c_profit:Global:1	Przychód mater. i UU	20-166	4
ZAPAŁA KATARZYNA	Global	kp.pn_absen:Global:1	Absencje	200-20003	7
ZAPAŁA KATARZYNA	Global	kp.pn_peam:Global:1	Kartoteka zarobkowa	200-20015	9
ZAPAŁA KATARZYNA	Global	kp.pn_wr:Global:1	WR	200-20006	7

Załącznik nr 5 do Aneksu nr 9 z dnia06.2023r.
do Zarządzenia nr 32/2019 z dnia 09.10.2019 r.
w sprawie nadania Regulaminu Organizacyjnego
Nadleśnictwa Limanowa
(Załącznik nr 5 do Regulaminu Organizacyjnego
Nadleśnictwa Limanowa)

**WYKAZ STANOWISK W JEDNO I WIELOOSOBOWYCH KOMÓRKACH
ORGANIZACYJNYCH NADLEŚNICTWA LIMANOWA**

STANOWISKA JEDNOOSOBOWE	
N	Nadleśniczy
NN1	Inżynier Nadzoru
NN2	Inżynier Nadzoru
NK	Referent, Starszy Referent lub Specjalista ds. Pracowniczych
STANOWISKA W WIELOOSOBOWYCH KOMÓRKACH ORGANIZACYJNYCH	
STANOWISKA W DZIALE GOSPODARKI LEŚNEJ	
Z	Zastępca Nadleśniczego
ZG 1	Specjalista lub Starszy Specjalista SL ds. Pozyskania drewna
ZG 2	Specjalista lub Starszy Specjalista SL ds. Gospodarki leśnej
ZG 3	Specjalista lub Starszy Specjalista SL ds. Zagospodarowania lasu
ZG 4	Specjalista lub Starszy Specjalista SL ds. Sprzedaży drewna
STANOWISKA W DZIALE FINANSOWO-KSIĘGOWYM	
K	Główny Księgowy
KF 1	Księgowy lub Starszy Księgowy
KF 2	Księgowy lub Starszy Księgowy
STANOWISKA W DZIALE ADMINISTRACYJNO - GOSPODARCZYM	
S	Sekretarz Nadleśnictwa
SA 1	Referent, Starszy Referent lub Specjalista ds. Administracyjnych
SA 2	Referent, Starszy Referent lub Specjalista ds. Zamówień Publicznych

SA 3	Specjalista lub Starszy Specjalista SL ds. realizacji i rozliczania projektów
STANOWISKA W DZIALE POSTERUNKU STRAŻY LEŚNEJ	
NS	Komendant Posterunku Straży Leśnej
NS 1	Strażnik Leśny

W