



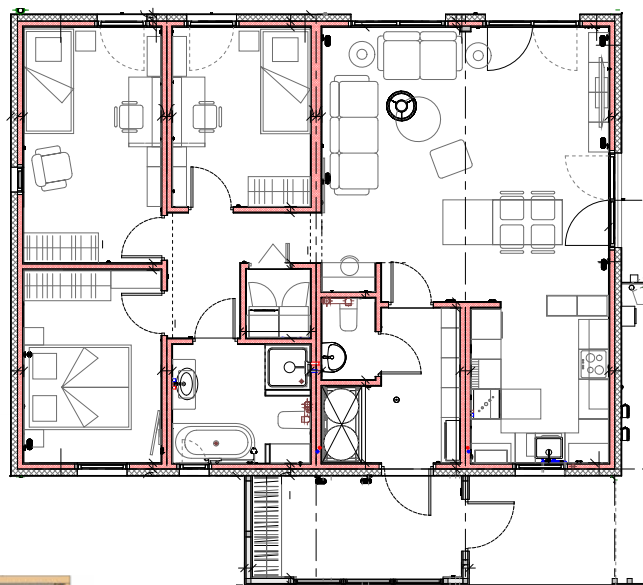
Budownictwo Modułowe Efektywne Energetycznie i Procesowo

Budownictwo Jednorodzinne



PODSTAWOWE DANE INWESTYCJI

Lokalizacja	Włocławek
Powierzchnia zabudowy	123,86 m ²
Powierzchnia użytkowa	96,58 m ²
Liczba kondygnacji	1



OPIS TECHNOLOGII

- krótki czas realizacji na placu budowy (do 21 dni)
- łatwa skalowalność i możliwość rozbudowy
- możliwość demontażu i przeniesienia obiektu
- pełne wyposażenie, w tym innowacyjny system BMS
- budynek wykonany w technologii lekkiego szkieletu stalowego wypełnionego autorską mieszanką
- produkcja energii OZE zintegrowana z budynkiem przewyższająca konsumpcję własną
- redukcja zapotrzebowania na wodę wodociągową



koszt budowy budynku w stanie deweloperskim

6500* zł/m² brutto



koszt budowy budynku z wykończeniem

7500* zł/m² brutto



bilans energetyczny

26,79 zł/m²/rok

określa różnicę między zyskami energii w budynku a jej stratami, z uwzględnieniem projektowanych instalacji OZE i zużyciem energii na ładowarki elektryczne. Wartość dodatnia oznacza, że budynek produkuje więcej energii na wszystkie potrzeby



całkowite zużycie energii elektrycznej budynku

79,59 kWh/m²/rok



energia użytkowa na ogrzewanie i wentylację

14,8 EUco [kWh/m²/rok]



energia końcowa

25,3 EK [kWh/m²/rok]

ilość energii, którą należy zakupić, przeznaczonej na potrzeby ogrzewania, przygotowania ciepłej wody użytkowej i wentylacji



energia pierwotna na wentylację, ogrzewanie i ciepłą wodę użytkową

0,0 EP [kWh/m²/rok]

ilość energii pozyskiwanej bezpośrednio z nieodnawialnych zasobów naturalnych



bilans wodny

88 %

określa uzyskanie oszczędności w poborze wody z sieci przy założeniu pełnego oczyszczenia ścieków i wykorzystania wody deszczowej



ślad węglowy materiałów budowlanych

217,68 kg CO₂/m²

ślad węglowy zastosowanych materiałów budowlanych do stanu deweloperskiego w przeliczeniu na 1 m² łącznej powierzchni całkowitej



recykling materiałów budowlanych

46,40 %

udział materiałów pochodzących z recyklingu w konstrukcji budynku

* niniejsza informacja nie stanowi oferty handlowej w rozumieniu kodeksu cywilnego