

MINISTERSTWO ROLNICTWA I ROZWOJU WSI

DEPARTAMENT RYNKÓW ROLNYCH

ZINTEGROWANY SYSTEM ROLNICZEJ INFORMACJI RYNKOWEJ - (ZSRIR)

(podstawa prawna: ustawa o rolniczych badaniach rynkowych z dnia 30 marca 2001 r.)

WYDZIAŁ INFORMACJI RYNKOWEJ



RYNEK ZBÓŻ



NR 51/2021

30 grudnia 2021r.

NOTOWANIA Z OKRESU: 20 – 26 grudnia 2021 r. (51 tydz.)

W związku z dniami wolnymi od pracy w MRiRW w okresie 6-7 stycznia 2022r., kolejny biuletyn informacyjny obejmujący dane za okres 27.12.2021 – 2.01.2022 r., zostanie opublikowany w poniedziałek 10 stycznia 2022r.

1. Średnie ceny netto (bez VAT) w wybranych przedsiębiorstwach prowadzących: ZAKUPY ZBÓŻ

Daty podane w tabeli oznaczają ostatni dzień analizowanego tygodnia (poniedziałek - niedziela).

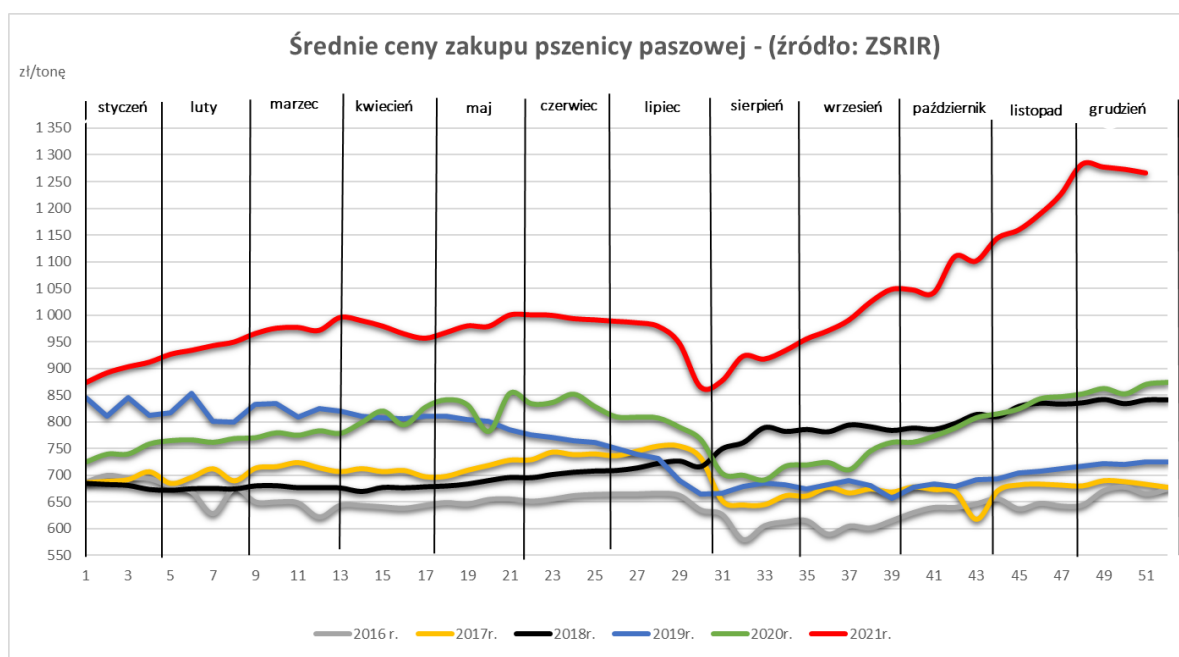
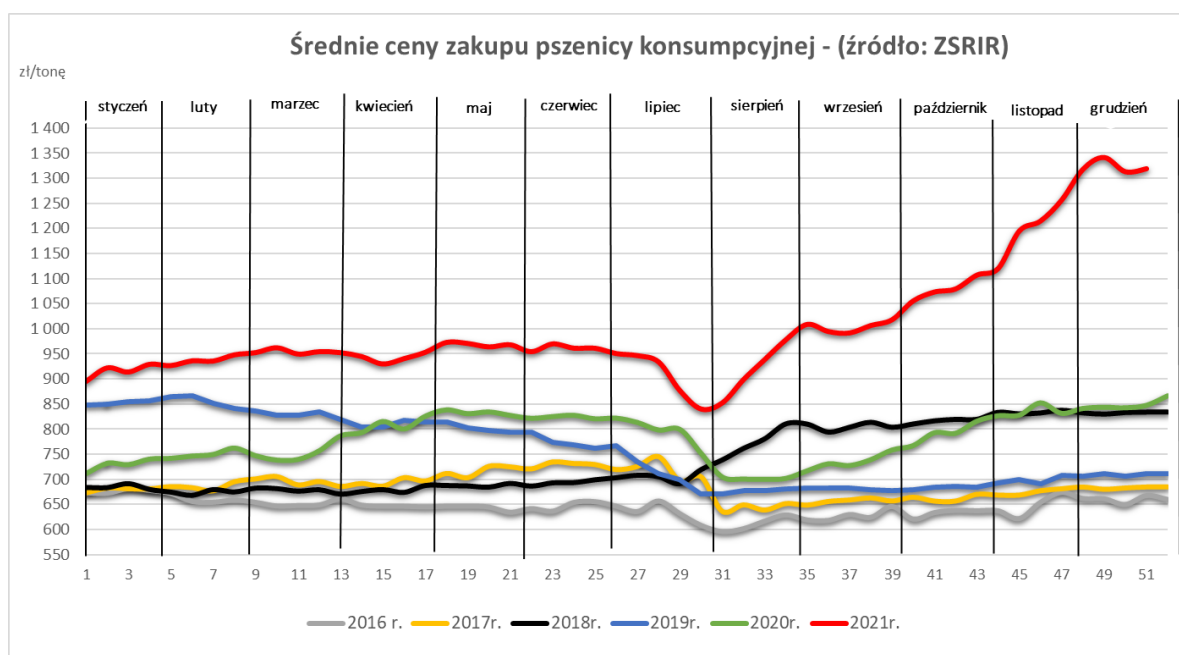
| TOWAR | Rodzaj ZIARNA | POLSKA | | | | |
|-----------|---------------|----------------|------------|-------------------------------|--------------------|--------------|
| | | Cena [zł/tona] | | Tygodn. zmiana ceny [%] | Strukt. obrot. [%] | |
| | | 26.12.2021 | 19.12.2021 | | 26.12.2021 | 19.12.2021 |
| Pszenica | konsumpcyjne | 1319 | 1313 | 0,5 | 40,5 | 46,2 |
| | paszowe | 1266 | 1273 | -0,5 | 17,6 | 17,6 |
| Żyto | konsumpcyjne | 1119 | 1121 | -0,2 | 3,2 | 4,2 |
| | paszowe | 1072 | 1065 | 0,6 | 1,3 | 1,0 |
| Jęczmień | konsumpcyjne | nld | 1178 | -- | 0,1 | 0,1 |
| | paszowe | 1137 | 1125 | 1,1 | 3,2 | 2,4 |
| | browarniane | 1311 | 1254 | 4,5 | 1,1 | 1,0 |
| Kukurydza | paszowe | 1078 | 1057 | 1,9 | 24,9 | 19,8 |
| Owies | konsumpcyjne | 1028 | 1040 | -1,2 | 0,5 | 0,5 |
| | paszowe | 941 | 909 | 3,6 | 0,4 | 0,4 |
| Pszenżyto | paszowe | 1190 | 1204 | -1,1 | 7,1 | 6,7 |
| | | | | Ogółem | 100,0 | 100,0 |

| TOWAR | Rodzaj ZIARNA EKOLOGICZNEGO | POLSKA | | |
|----------|--------------------------------|----------------|-------------|--------------------|
| | | Cena [zł/tona] | | Zmiana ceny [%] |
| | | listopad | październik | |
| Pszenica | konsumpcyjne | -- | 1566 | -- |
| Żyto | konsumpcyjne | nld | 934 | -- |

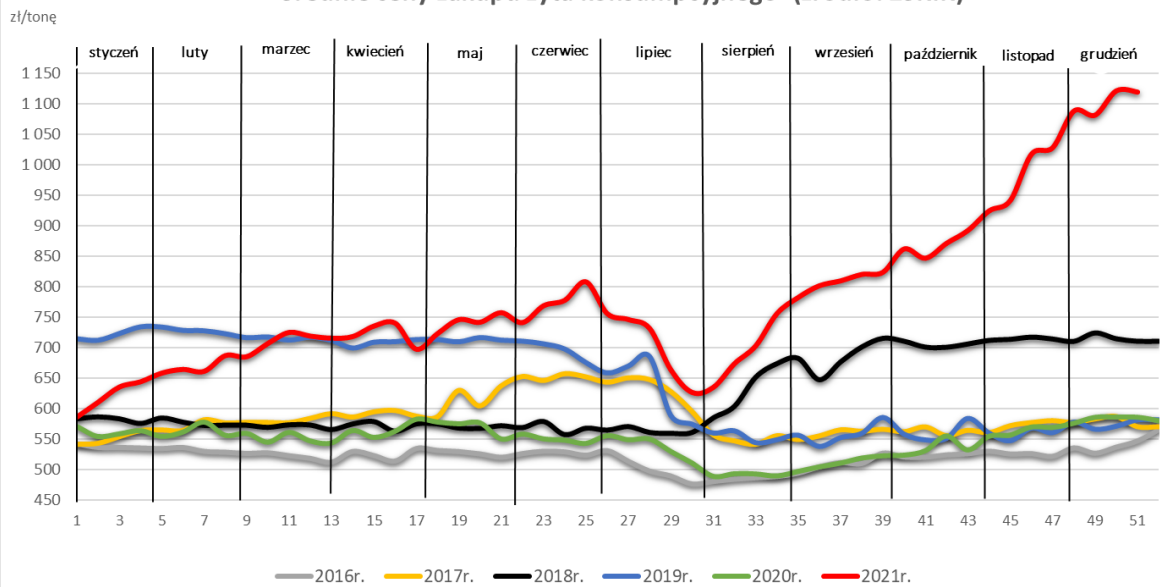
Wykorzystanie możliwe wyłącznie z dokładnym podaniem źródła.

| TOWAR | Rodzaj ZIARNA | MAKROREGION | | | | | | | | |
|-----------|---------------|--------------------|------------|-------------------------|----------------|------------|-------------------------|-------------------|------------|-------------------------|
| | | Centralno-Wschodni | | | Południowy | | | Północno-Zachodni | | |
| | | Cena [zł/tona] | | Tygodn. zmiana ceny [%] | Cena [zł/tona] | | Tygodn. zmiana ceny [%] | Cena [zł/tona] | | Tygodn. zmiana ceny [%] |
| | | 26.12.2021 | 19.12.2021 | | 26.12.2021 | 19.12.2021 | | 26.12.2021 | 19.12.2021 | |
| Pszenica | konsumpcyjne | 1345 | 1342 | 0,3 | 1293 | 1287 | 0,5 | 1354 | 1341 | 0,9 |
| | paszowe | 1184 | 1168 | 1,4 | 1287 | 1334 | -3,5 | 1330 | 1328 | 0,1 |
| Żyto | konsumpcyjne | 1180 | 1202 | -1,8 | 1054 | nld | -- | 1086 | 1070 | 1,5 |
| | paszowe | 1045 | 1069 | -2,3 | nld | 1043 | -- | 1080 | 1065 | 1,4 |
| Jęczmień | konsumpcyjne | -- | -- | -- | -- | -- | -- | nld | 1178 | -- |
| | paszowe | 1158 | 1145 | 1,2 | 1096 | nld | 1,5 | 1122 | 1122 | 0,0 |
| | browarniane | nld | nld | -- | -- | -- | -- | nld | 1270 | -- |
| Kukurydza | paszowe | 1114 | 1048 | 6,3 | 1062 | 1063 | -0,1 | 1063 | 1061 | 0,2 |
| Owies | konsumpcyjne | nld | nld | -- | -- | -- | -- | 1023 | 1050 | -2,5 |
| | paszowe | 917 | 896 | 2,3 | -- | nld | -- | 974 | 919 | 6,0 |
| Pszonżyto | paszowe | 1214 | 1213 | 0,1 | 1216 | 1215 | 0,1 | 1169 | 1196 | -2,3 |

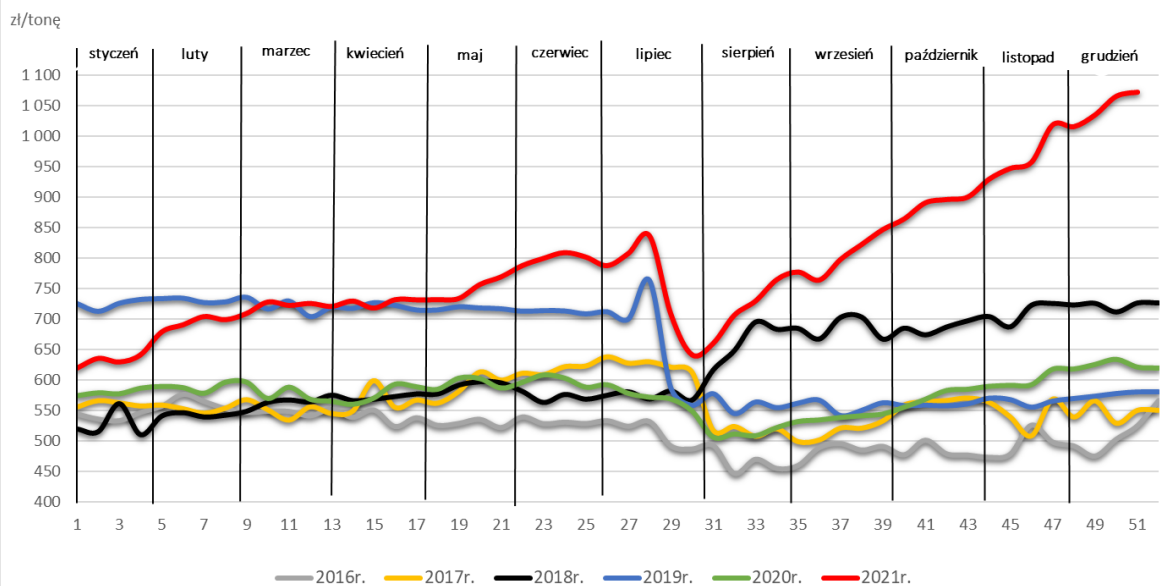
nld - niewystarczająca liczba danych do prezentacji.



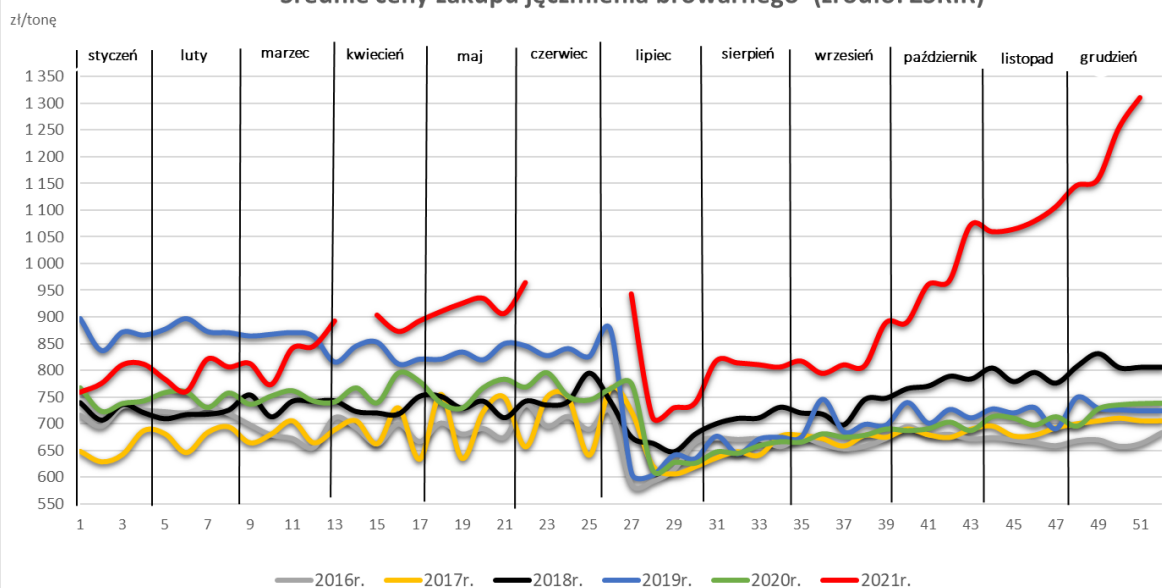
Średnie ceny zakupu żyta konsumpcyjnego- (źródło: ZSRIR)

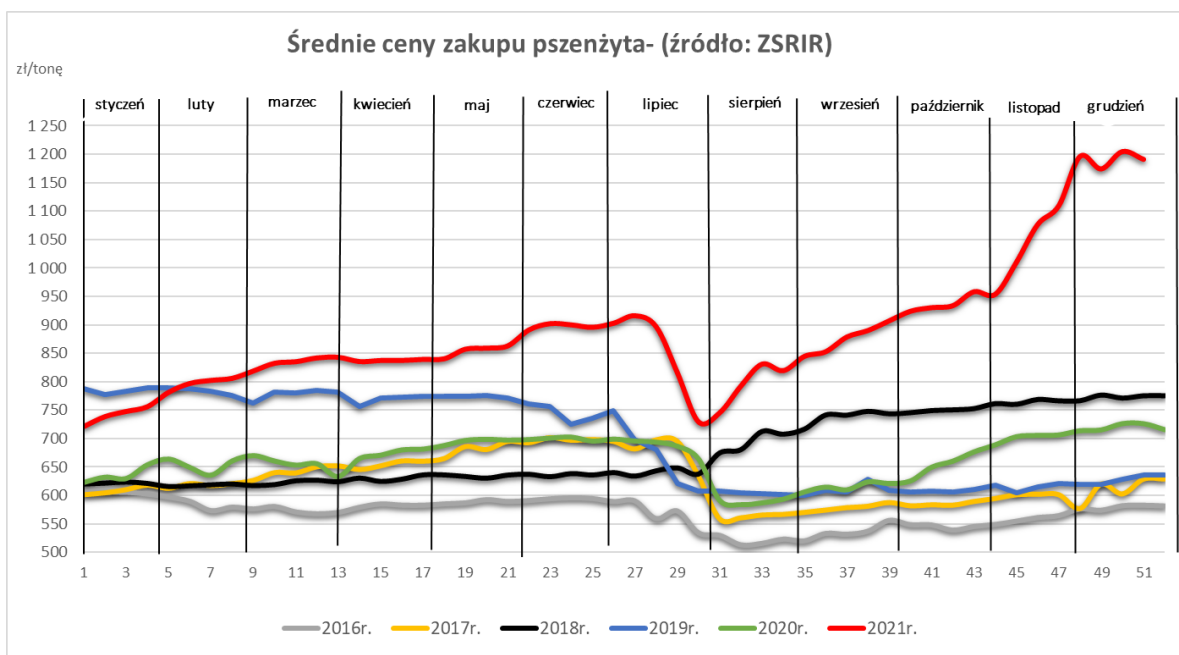
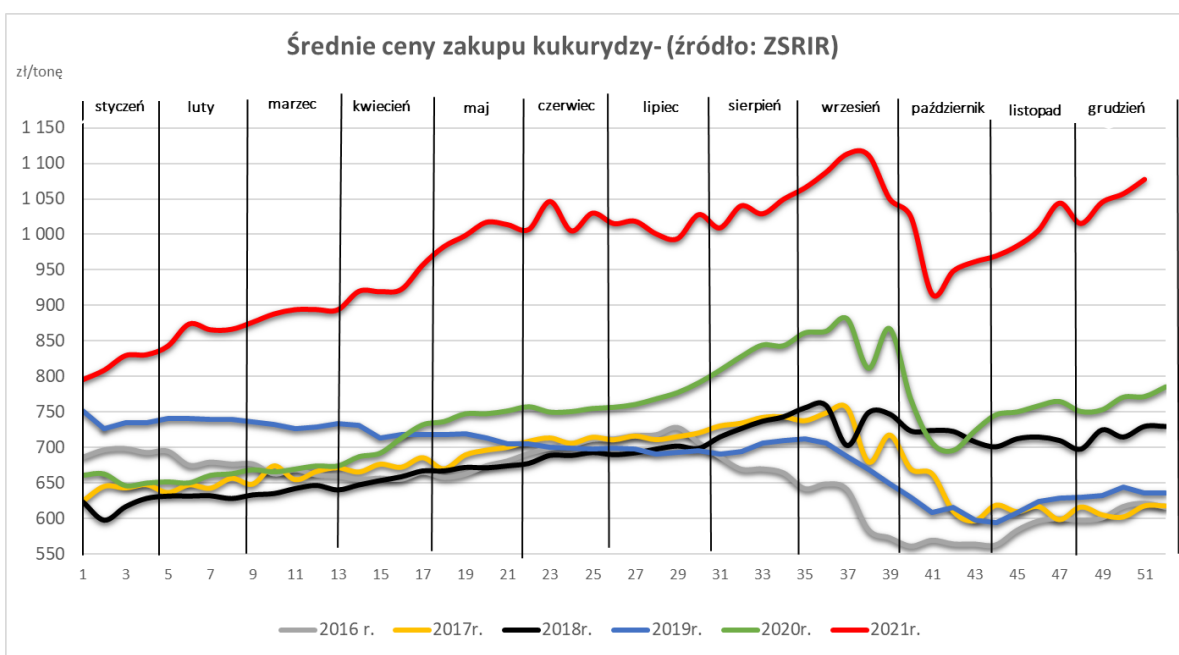
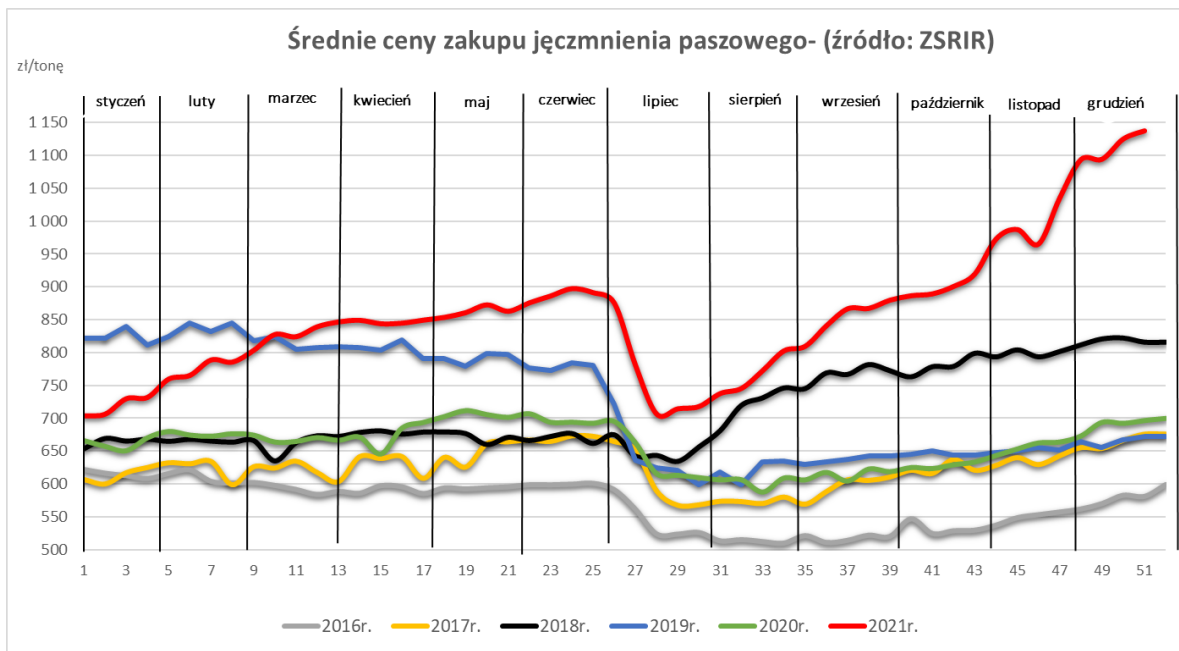


Średnie ceny zakupu żyta paszowego- (źródło: ZSRIR)



Średnie ceny zakupu jęczmienia browarnego- (źródło: ZSRIR)





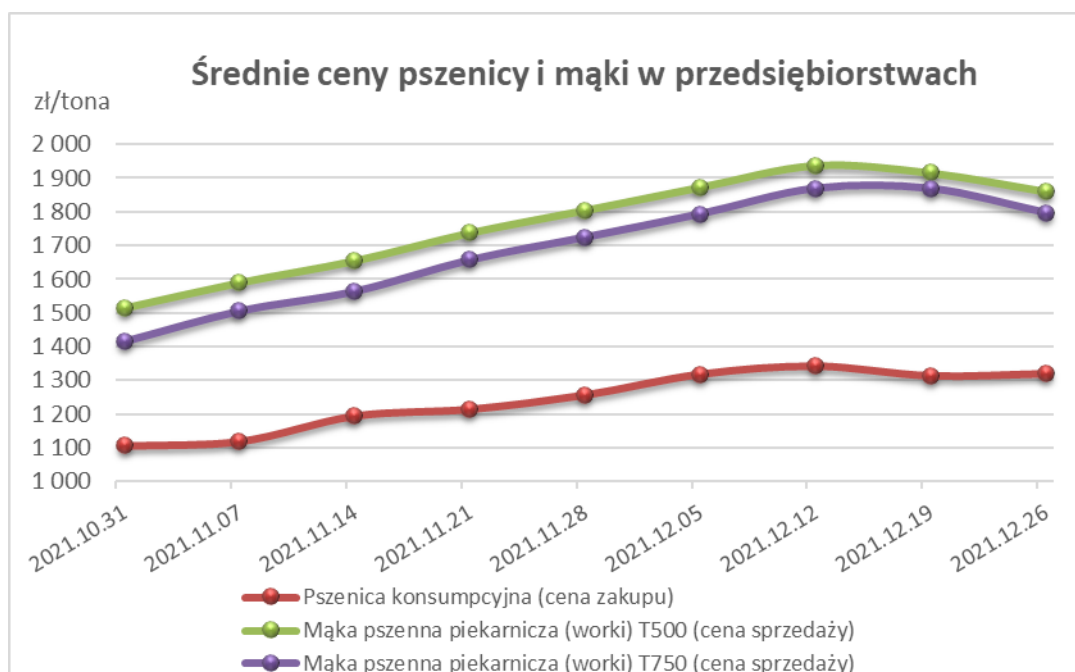
2. Średnie ceny netto (bez VAT) w wybranych przedsiębiorstwach prowadzących: SPRZEDAŻ MAKI

Daty podane w tabeli oznaczają *ostatni dzień* analizowanego tygodnia (poniedziałek - niedziela).

(najważniejsze typy i rodzaje mąk)

| MAKA | TYP MAKI | POLSKA | | | | |
|--|----------------|-------------------|-------------------|-------------------------------|-----------------------|-----------------------|
| | | Cena [zł/tona] | Cena [zł/tona] | Tygodn. zmiana ceny [%] | Strukt. obrot. [%] | Strukt. obrot. [%] |
| | | 26.12.2021 | 19.12.2021 | | 26.12.2021 | 19.12.2021 |
| PSZENNA detaliczna (1kg) wg rodzaju: | | | | | | |
| tortowa | 450 | 1 828 | 1 830 | -0,1 | 65,0 | 65,1 |
| wrocławska | 500 | 2 057 | 2 126 | -3,2 | 13,7 | 13,6 |
| poznańska | 500 | 2 299 | 2 304 | -0,2 | 7,7 | 6,1 |
| krupczatka | 450/500 | 2 378 | 2 477 | -4,0 | 0,9 | 1,0 |
| luksusowa | 550 | 2 290 | 2 243 | 2,1 | 12,8 | 14,1 |
| | Ogółem | - | - | - | 100,0 | 100,0 |
| PSZENNA detaliczna (paczkowana 1kg) | 450 | 2 040 | 2 020 | 1,0 | 10,0 | 10,3 |
| | 500 | 2 217 | 2 336 | -5,1 | 3,8 | 3,5 |
| | 550 | 2 287 | 2 199 | 4,0 | 1,3 | 1,9 |
| | 650 | 1 594 | 1 597 | -0,2 | 1,9 | 1,9 |
| | Ogółem | - | - | - | 16,9 | 17,6 |
| PSZENNA piekarnicza (w workach) | 450 | 1 988 | 1 940 | 2,4 | 1,0 | 1,1 |
| | 500 | 1 859 | 1 915 | -2,9 | 10,2 | 11,4 |
| | 550 | 1 728 | 1 734 | -0,3 | 4,2 | 4,2 |
| | 650 | 1 729 | 1 886 | -8,3 | 1,7 | 1,2 |
| | 750 | 1 796 | 1 868 | -3,8 | 10,2 | 10,0 |
| | 850 | 1 827 | 1 930 | -5,3 | 0,4 | 0,3 |
| | Ogółem | - | - | - | 27,7 | 28,2 |
| PSZENNA piekarnicza (luzem) | 450 | 1 464 | 1 572 | -6,9 | 0,7 | 1,1 |
| | 500 | 1 756 | 1 758 | -0,1 | 10,7 | 11,7 |
| | 550 | 1 540 | 1 454 | 5,9 | 12,9 | 16,6 |
| | 650 | 1 523 | 1 479 | 3,0 | 8,2 | 7,1 |
| | 750 | 1 596 | 1 655 | -3,6 | 11,2 | 9,3 |
| | 850 | 1 736 | nld | -- | 0,8 | 0,2 |
| | Ogółem | - | - | - | 44,6 | 45,8 |
| ŻYTNIA piekarnicza (w workach) | 580 | 1 589 | 1 652 | -3,8 | 0,3 | 0,4 |
| | 720 | 1 646 | 1 717 | -4,1 | 3,6 | 3,1 |
| | 2000 | 1 512 | 1 641 | -7,9 | 0,7 | 0,8 |
| | Ogółem | - | - | - | 4,7 | 4,3 |
| ŻYTNIA piekarnicza (luzem) | 580 | -- | nld | -- | -- | 0,0 |
| | 720 | 1 491 | 1 444 | 3,3 | 6,0 | 4,1 |
| | 2000 | nld | -- | -- | 0,0 | -- |
| | Ogółem | - | - | - | 6,0 | 4,1 |
| | | | Ogółem | | 100,0 | 100,0 |

| MAKA | TYP MAKI | MAKROREGION | | | | | | | | |
|---|----------|--------------------|------------|-------------------------|----------------|------------|-------------------------|-------------------|------------|-------------------------|
| | | Centralno-Wschodni | | | Południowy | | | Północno-Zachodni | | |
| | | Cena [zł/tona] | | Tygodn. zmiana ceny [%] | Cena [zł/tona] | | Tygodn. zmiana ceny [%] | Cena [zł/tona] | | Tygodn. zmiana ceny [%] |
| | | 26.12.2021 | 19.12.2021 | | 26.12.2021 | 19.12.2021 | | 26.12.2021 | 19.12.2021 | |
| PSZENNA detaliczna (1kg) wg rodzaju: | | | | | | | | | | |
| tortowa | 450 | 1 950 | 2 145 | -9,0 | 1 828 | 1 779 | 2,7 | 1 771 | 1 786 | -0,9 |
| wroclawska | 500 | 2 000 | 2 101 | -4,8 | nld | 2 322 | -- | 1 910 | 1 925 | -0,7 |
| poznańska | 500 | 2 125 | nld | -- | 2 454 | 2 450 | 0,2 | 1 886 | 1 950 | -3,3 |
| krupczatka | 450/500 | nld | nld | -- | nld | nld | -- | nld | nld | -- |
| luksusowa | 550 | 2 488 | 2 378 | 4,7 | nld | nld | -- | 1 760 | 1 823 | -3,4 |
| Ogółem | | - | - | - | - | - | - | - | - | - |
| PSZENNA detaliczna (paczkowana 1kg) | 450 | 2035 | 2207 | -7,8 | 2192 | 2092 | 4,8 | 1748 | 1755 | -0,4 |
| | 500 | 2211 | 2483 | -11,0 | 2419 | 2390 | 1,2 | 1991 | 1995 | -0,2 |
| | 550 | 2488 | 2378 | 4,7 | nld | nld | -- | 1800 | 1786 | 0,8 |
| | 650 | nld | nld | -- | nld | nld | -- | 1578 | 1572 | 0,4 |
| Ogółem | | - | - | - | - | - | - | - | - | - |
| PSZENNA piekarnicza (w workach) | 450 | 2074 | 2039 | 1,7 | 1947 | nld | -- | 1923 | 1865 | 3,1 |
| | 500 | 1884 | 1979 | -4,8 | 1833 | 1868 | -1,9 | 1877 | 1907 | -1,6 |
| | 550 | 1894 | 1883 | 0,5 | 1771 | 1716 | 3,2 | 1560 | 1620 | -3,7 |
| | 650 | 1851 | 1963 | -5,7 | 1693 | 1905 | -11,1 | 1809 | 1813 | -0,2 |
| | 750 | 1733 | 1860 | -6,8 | 1828 | 1883 | -2,9 | 1805 | 1850 | -2,4 |
| | 850 | 1946 | 1935 | 0,5 | nld | nld | -- | nld | nld | -- |
| Ogółem | | - | - | - | - | - | - | - | - | - |
| PSZENNA piekarnicza (luzem) | 450 | nld | nld | -- | 1382 | 1498 | -7,7 | -- | nld | -- |
| | 500 | 1840 | 1838 | 0,1 | 1613 | 1706 | -5,4 | 1597 | 1522 | 5,0 |
| | 550 | 1363 | 1606 | -15,1 | 1657 | 1439 | 15,2 | 1447 | 1351 | 7,1 |
| | 650 | 1612 | nld | -- | 1570 | 1508 | 4,1 | nld | 1339 | -- |
| | 750 | 1639 | 1722 | -4,8 | 1391 | 1531 | -9,2 | 1697 | 1674 | 1,4 |
| | 850 | nld | nld | -- | nld | -- | -- | -- | -- | -- |
| Ogółem | | - | - | - | - | - | - | - | - | - |
| ŻYTNIA piekarnicza (w workach) | 580 | 1502 | 1515 | -0,9 | nld | 1679 | -- | nld | 1862 | -- |
| | 720 | 1778 | 1793 | -0,8 | 1472 | 1522 | -3,3 | 1643 | 1765 | -6,9 |
| | 2000 | 1520 | 1781 | -14,6 | nld | nld | -- | 1516 | 1530 | -0,9 |
| Ogółem | | - | - | - | - | - | - | - | - | - |
| ŻYTNIA piekarnicza (luzem) | 580 | -- | nld | -- | -- | nld | -- | -- | -- | -- |
| | 720 | 1556 | 1539 | 1,1 | nld | nld | -- | 1532 | 1541 | -0,6 |
| | 2000 | nld | -- | -- | -- | -- | -- | -- | -- | -- |
| Ogółem | | - | - | - | - | - | - | - | - | - |



2a. Średnie ceny netto (bez VAT) zakupu mąki pszennej (ważniejszych rodzajów) płacone przez podmioty handlu detalicznego

Daty podane w tabeli oznaczają ostatni dzień analizowanego tygodnia (poniedziałek - niedziela).

| MĄKA | TYP MĄKI | POLSKA | | |
|---|----------|----------------|----------------|-------------------------|
| | | Cena [zł/tona] | Cena [zł/tona] | Tygodn. zmiana ceny [%] |
| | | 26.12.2021 | 19.12.2021 | |
| PSZENNA detaliczna (1kg) wg rodzaju: | | | | |
| tortowa | 450 | 2 310 | 1 888 | 22,4 |
| luksusowa | 550 | 1 739 | 1 819 | -4,4 |
| wrocławska | 500 | 2 075 | 1 966 | 5,5 |

3. Średnie ceny netto (bez VAT) w przedsiębiorstwach prowadzących: SPRZEDAŻ OTRĄB - (na podstawie ZSRIR)

Daty podane w tabeli oznaczają ostatni dzień analizowanego tygodnia (poniedziałek - niedziela).

| TOWAR | Rodzaj | POLSKA | | | | |
|------------------|---------|----------------|------------|-------------------------|--------------------|--------------------|
| | | Cena [zł/tona] | | Tygodn. zmiana ceny [%] | Strukt. obrot. [%] | Strukt. obrot. [%] |
| | | 26.12.2021 | 19.12.2021 | | 26.12.2021 | 19.12.2021 |
| w WORKACH | | | | | | |
| Otręby | żytnie | 605 | 607 | -0,4 | 1,9 | 1,0 |
| Otręby | pszenne | 743 | 724 | 2,6 | 6,0 | 6,3 |
| LUZEM | | | | | | |
| Otręby | żytnie | 600 | 642 | -6,6 | 12,6 | 7,1 |
| Otręby | pszenne | 679 | 678 | 0,3 | 79,4 | 85,5 |
| | | | | Ogółem | 100,0 | 100,0 |

| TOWAR | Rodzaj | MAKROREGION | | | | | | | | |
|------------------|---------|--------------------|------------|-------------------------|----------------|------------|-------------------------|-------------------|------------|-------------------------|
| | | Centralno-Wschodni | | | Południowy | | | Północno-Zachodni | | |
| | | Cena [zł/tona] | | Tygodn. zmiana ceny [%] | Cena [zł/tona] | | Tygodn. zmiana ceny [%] | Cena [zł/tona] | | Tygodn. zmiana ceny [%] |
| | | 26.12.2021 | 19.12.2021 | | 26.12.2021 | 19.12.2021 | | 26.12.2021 | 19.12.2021 | |
| w WORKACH | | | | | | | | | | |
| Otręby | żytnie | 606 | 612 | -0,9 | nld | -- | -- | nld | nld | -- |
| Otręby | pszenne | 758 | 732 | 3,6 | nld | nld | -- | nld | nld | -- |
| LUZEM | | | | | | | | | | |
| Otręby | żytnie | 597 | 640 | -6,7 | nld | nld | -- | nld | nld | -- |
| Otręby | pszenne | 691 | 676 | 2,3 | 671 | 679 | -1,3 | 681 | 676 | 0,8 |

nld - niewystarczająca liczba danych do prezentacji.

MAKROREGIONY

| Nazwa makroregionu | Województwa wchodzące w skład makroregionu |
|--------------------|--|
| centralno-wschodni | lubelskie, łódzkie, mazowieckie, podlaskie, warmińsko-mazurskie. |
| południowy | dolnośląskie, małopolskie, opolskie, podkarpackie, śląskie, świętokrzyskie. |
| północno-zachodni | kujawsko-pomorskie, lubuskie, pomorskie, wielkopolskie, zachodnio-pomorskie. |

4. Porównanie aktualnych cen netto (bez VAT) wybranych towarów w przedsiębiorstwach z cenami w analogicznym okresie roku [2020 i 2019](#).

- (na podstawie ZSRIR)

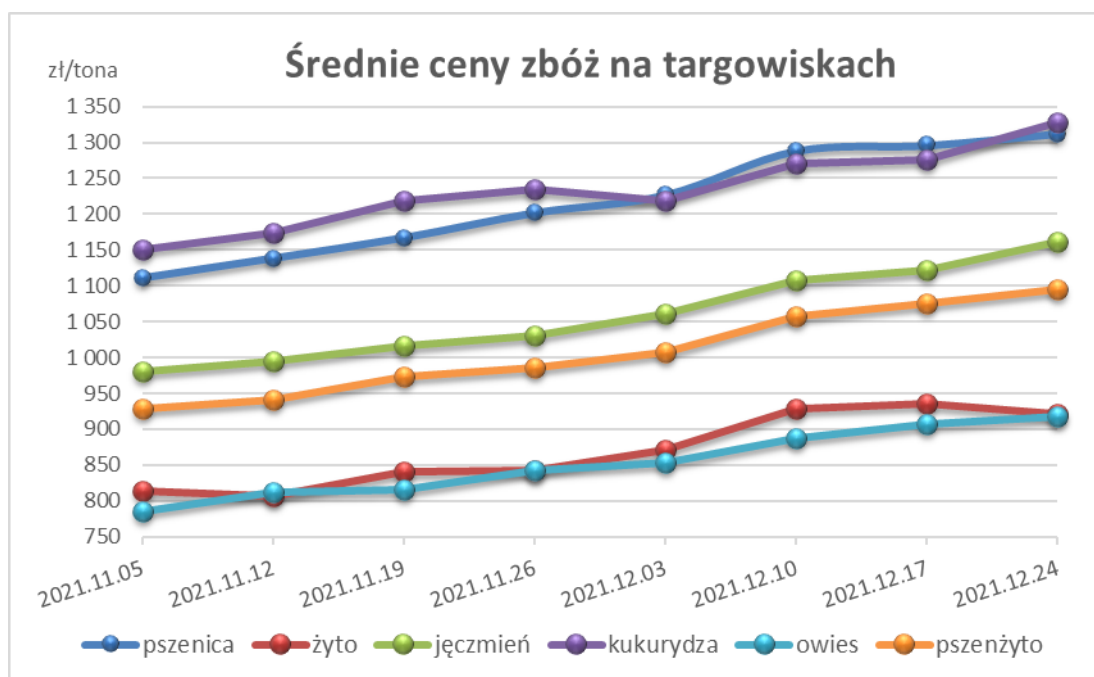
| | | [zł/tona] | | | | |
|-----------------------------|-----------------------------|-------------|------------|------------|---|-------------|
| | | POLSKA | | | | |
| TOWAR | Rodzaj TOWARU | 26.12.2021 | 20.12.2020 | 2019-12-22 | Zmiana ceny [%] w 2021r. w stos. do lat: | |
| | | | | | 2020r. | 2019r. |
| Pszenica | <i>konsumpcyjna</i> | 1319 | 848 | 712 | 55,6 | 85,3 |
| | <i>paszowa</i> | 1266 | 870 | 725 | 45,5 | 74,6 |
| Żyto | <i>konsumpcyjne</i> | 1119 | 585 | 582 | 91,2 | 92,2 |
| | <i>paszowe</i> | 1072 | 621 | 580 | 72,5 | 84,9 |
| Kukurydza | <i>paszowa</i> | 1078 | 772 | 636 | 39,7 | 69,5 |
| Mąka pszenna detaliczna | <i>Typ 450 (paczkowana)</i> | 2040 | 1499 | 1374 | 36,1 | 48,5 |
| | <i>Typ 500 (paczkowana)</i> | 2217 | 1842 | 1730 | 20,4 | 28,2 |
| Mąka pszenna piekarnicza | <i>Typ 500 (worki)</i> | 1859 | 1173 | 1085 | 58,6 | 71,3 |
| | <i>Typ 750 (worki)</i> | 1796 | 1058 | 982 | 69,8 | 82,9 |
| Mąka żytnia piekarnicza | <i>Typ 580 (worki)</i> | 1589 | 1003 | 1037 | 58,5 | 53,2 |
| | <i>Typ 720 (worki)</i> | 1646 | 995 | 1001 | 65,4 | 64,5 |

5. CENY ZBÓŻ NA WYBRANYCH TARGOWISKACH

Daty podane w tabeli oznaczają ostatni dzień analizowanego tygodnia (poniedziałek - piątek).

Ceny w POLSCE

| | Cena [zł/tona] | | Tygodniowa zmiana [%] |
|------------------|----------------|------------|-----------------------|
| | 24.12.2021 | 17.12.2021 | |
| PSZENICA | | | |
| Cena min. | 1100 | 950 | 15,8 |
| Cena max. | 1500 | 1550 | -3,2 |
| Cena śr. | 1312 | 1296 | 1,3 |
| ŻYTO | | | |
| Cena min. | 680 | 650 | 4,6 |
| Cena max. | 1200 | 1200 | 0,0 |
| Cena śr. | 922 | 936 | -1,5 |
| JĘCZMIEN | | | |
| Cena min. | 900 | 900 | 0,0 |
| Cena max. | 1400 | 1400 | 0,0 |
| Cena śr. | 1160 | 1122 | 3,4 |
| KUKURYDZA | | | |
| Cena min. | 1025 | 880 | 16,5 |
| Cena max. | 1500 | 1400 | 7,1 |
| Cena śr. | 1327 | 1276 | 4,0 |
| OWIES | | | |
| Cena min. | 750 | 675 | 11,1 |
| Cena max. | 1200 | 1200 | 0,0 |
| Cena śr. | 918 | 908 | 1,2 |
| PSZENŻYTO | | | |
| Cena min. | 900 | 750 | 20,0 |
| Cena max. | 1400 | 1300 | 7,7 |
| Cena śr. | 1096 | 1075 | 1,9 |



Średnie ceny na wybranych targowiskach wg WOJEWÓDZTW

| WOJEWÓDZTWO | PSZENICA | | | ŻYTO | | | JĘCZMIEN | | |
|---------------------|----------------|------------|----------------------------------|----------------|------------|----------------------------------|----------------|------------|----------------------------------|
| | Cena [zł/tona] | | Tygodniowa zmiana ceny [%] | Cena [zł/tona] | | Tygodniowa zmiana ceny [%] | Cena [zł/tona] | | Tygodniowa zmiana ceny [%] |
| | 24.12.2021 | 17.12.2021 | | 24.12.2021 | 17.12.2021 | | 24.12.2021 | 17.12.2021 | |
| Kujawsko-Pomorskie | 1 350 | -- | -- | -- | -- | -- | 1 200 | -- | -- |
| Lubelskie | 1 288 | 1 342 | -4,0 | 800 | 925 | -13,5 | 1 000 | 1 023 | -2,2 |
| Lubuskie | -- | 1 150 | -- | -- | -- | -- | -- | -- | -- |
| Łódzkie | 1 317 | 1 317 | 0,0 | 800 | 800 | 0,0 | 1 183 | 1 150 | 2,9 |
| Małopolskie | 1 300 | 1 300 | 0,0 | -- | -- | -- | 1 176 | 1 117 | 5,3 |
| Mazowieckie | 1 353 | 1 318 | 2,6 | 938 | 946 | -0,9 | 1 205 | 1 164 | 3,6 |
| Podkarpackie | 1 383 | 1 390 | -0,5 | 1 075 | 1 075 | 0,0 | 1 275 | 1 156 | 10,3 |
| Podlaskie | 1 100 | 1 125 | -2,2 | 950 | 880 | 8,0 | 1 067 | 1 100 | -3,0 |
| Śląskie | 1 295 | 1 281 | 1,1 | 953 | 953 | 0,0 | 1 142 | 1 126 | 1,5 |
| Świętokrzyskie | 1 200 | 1 250 | -4,0 | -- | -- | -- | 900 | 900 | 0,0 |
| Warmińsko-Mazurskie | 1 400 | 1 300 | 7,7 | -- | -- | -- | -- | -- | -- |
| Wielkopolskie | 1 375 | 1 338 | 2,8 | 815 | 975 | -16,4 | 1 150 | 1 150 | 0,0 |

| WOJEWÓDZTWO | KUKURYDZA | | | OWIES | | | PSZENŻYTO | | |
|---------------------|----------------|------------|----------------------------------|----------------|------------|----------------------------------|----------------|------------|----------------------------------|
| | Cena [zł/tona] | | Tygodniowa zmiana ceny [%] | Cena [zł/tona] | | Tygodniowa zmiana ceny [%] | Cena [zł/tona] | | Tygodniowa zmiana ceny [%] |
| | 24.12.2021 | 17.12.2021 | | 24.12.2021 | 17.12.2021 | | 24.12.2021 | 17.12.2021 | |
| Kujawsko-Pomorskie | -- | -- | -- | -- | -- | -- | 1 200 | -- | -- |
| Lubelskie | 1 200 | 1 200 | 0,0 | 825 | 904 | -8,7 | 1 000 | 1 060 | -5,7 |
| Lubuskie | -- | 1 350 | -- | -- | -- | -- | -- | 1 150 | -- |
| Łódzkie | 1 325 | 1 300 | 1,9 | 930 | 913 | 1,9 | 1 088 | 1 088 | 0,0 |
| Małopolskie | 1 350 | 1 250 | 8,0 | 921 | 900 | 2,3 | 1 000 | 1 000 | 0,0 |
| Mazowieckie | 1 371 | 1 314 | 4,3 | 888 | 900 | -1,4 | 1 111 | 1 061 | 4,7 |
| Podkarpackie | 1 375 | 1 275 | 7,8 | 1 017 | 915 | 11,1 | 1 275 | 1 225 | 4,1 |
| Podlaskie | -- | -- | -- | 800 | 855 | -6,4 | 975 | 1 040 | -6,3 |
| Śląskie | 1 294 | 1 269 | 2,0 | 910 | 915 | -0,5 | 1 143 | 1 127 | 1,5 |
| Świętokrzyskie | 1 025 | 880 | 16,5 | 750 | 750 | 0,0 | 900 | 900 | 0,0 |
| Warmińsko-Mazurskie | -- | -- | -- | 1 050 | 950 | 10,5 | 1 250 | 1 000 | 25,0 |
| Wielkopolskie | 1 350 | 1 350 | 0,0 | 1 100 | 1 100 | 0,0 | 1 088 | 1 100 | -1,1 |

Uwaga! Dane szczegółowe z poszczególnych targowisk znajdują się w pliku Excela.

Metodyka badań cen na TARGOWISKACH

Notowania cen realizowane są na reprezentatywnych targowiskach w każdym województwie. Pod pojęciem targowisko rozumiany jest zorganizowany rynek lokalny, którego dominującymi uczestnikami są okoliczni producenci rolni. Prezentowane poziomy cen to ceny średnie obliczane jako średnia arytmetyczna wszystkich cen konkretnego towaru rolnego o określonych parametrach jakościowych, zanotowanych w dniu ich obserwacji na danym targowisku. Zestawienie cen dotyczy ostatniego tygodnia, natomiast na poszczególnych targowiskach badania cen dokonywane są raz w tygodniu (w zwyczajowo przyjęty dzień targowy lub w jeden z kilku dni targowych). Obroty na tych rynkach mają charakter lokalny. W przypadku zbóż: ogólna wielkość zawieranych transakcji na poszczególnych targowiskach jest bardzo zróżnicowana i kształtuje się od kilkunastu do kilkudziesięciu ton dziennie w okresach największego nasilenia handlu. Wielkość poszczególnych transakcji waha się od 100 kg do kilkunastu ton.

Notowań cen na targowiskach dokonują pracownicy Ośrodków Doradztwa Rolniczego

6. Handel zagraniczny produktami zbożowymi – dane wstępne¹

EKSPORT I IMPORT OGÓLEM

| CN | Nazwa towaru | EKSPORT/WYWÓZ | | | |
|---------------------------------------|--|--------------------|------------------|----------------|------------------|
| | | Wartość [tys. EUR] | | Wolumen [tony] | |
| | | I-X 2020r. | I-X 2021r*. | I-X 2020r. | I-X 2021r*. |
| RAZEM zboża i produkty zbożowe | | 1 320 101 | 1 538 936 | 7 043 620 | 7 026 749 |
| 1001 | Pszenica i meslin | 731 817 | 702 336 | 3 734 777 | 3 093 829 |
| 1002 | Żyto | 164 083 | 181 994 | 1 065 878 | 996 058 |
| 1003 | Jęczmień | 43 448 | 80 004 | 265 790 | 407 366 |
| 1004 | Owies | 21 766 | 38 004 | 109 908 | 198 001 |
| 1005 | Kukurydza (ziarna) | 168 412 | 352 899 | 851 496 | 1 523 773 |
| 1008 | Nasiona gryki, prosa i mozgi kanaryjskiej; pozostałe | 159 471 | 152 457 | 917 945 | 710 333 |
| 1101 | Mąka pszenna i żytnio-pszenna | 31 105 | 31 241 | 97 826 | 97 389 |

* - dane wstępne

| CN | Nazwa towaru | IMPORT/PRZYWÓZ | | | |
|---------------------------------------|--|--------------------|----------------|------------------|----------------|
| | | Wartość [tys. EUR] | | Wolumen [tony] | |
| | | I-X 2020r. | I-X 2021r*. | I-X 2020r. | I-X 2021r*. |
| RAZEM zboża i produkty zbożowe | | 357 279 | 310 533 | 1 437 986 | 976 671 |
| 1001 | Pszenica i meslin | 136 988 | 106 400 | 767 674 | 502 811 |
| 1002 | Żyto | 3 071 | 8 071 | 7 148 | 41 538 |
| 1003 | Jęczmień | 32 821 | 29 193 | 184 876 | 147 985 |
| 1004 | Owies | 2 128 | 1 762 | 10 731 | 9 791 |
| 1005 | Kukurydza (ziarna) | 141 081 | 122 469 | 369 147 | 185 974 |
| 1008 | Nasiona gryki, prosa i mozgi kanaryjskiej; pozostałe | 9 870 | 17 246 | 24 899 | 36 834 |
| 1101 | Mąka pszenna i żytnio-pszenna | 31 321 | 25 391 | 73 512 | 51 738 |

* - dane wstępne

| CN | Nazwa towaru | SALDO | |
|---------------------------------------|--|--------------------|------------------|
| | | Wartość [tys. EUR] | |
| | | I-X 2020r. | I-X 2021r*. |
| RAZEM zboża i produkty zbożowe | | 962 823 | 1 228 404 |
| 1001 | Pszenica i meslin | 594 829 | 595 937 |
| 1002 | Żyto | 161 012 | 173 923 |
| 1003 | Jęczmień | 10 627 | 50 811 |
| 1004 | Owies | 19 638 | 36 242 |
| 1005 | Kukurydza (ziarna) | 27 331 | 230 430 |
| 1008 | Nasiona gryki, prosa i mozgi kanaryjskiej; pozostałe | 149 601 | 135 211 |
| 1101 | Mąka pszenna i żytnio-pszenna | -216 | 5 849 |

* - dane wstępne

¹ źródło: Ministerstwo Finansów

EKSPORT I IMPORT WEDŁUG WAŻNIEJSZYCH KRAJÓW

EKSPORT PSZENICY z Polski - kod 1001

według ważniejszych państw

| EKSPORT | | | | | |
|-----------------------|-------------------------------|---------------------------|--------------------|-------------------------------|---------------------------|
| I-X 2020r. | | | I-X 2021r.* | | |
| Kraj | Wartość [tys. EUR] | Wolumen [tony] | Kraj | Wartość [tys. EUR] | Wolumen [tony] |
| OGÓŁEM | 731 817 | 3 734 777 | OGÓŁEM | 702 336 | 3 093 829 |
| Arabia Saudyjska | 242 124 | 1 225 279 | Algieria | 207 854 | 916 365 |
| Republika Południowej | 152 816 | 773 157 | Arabia Saudyjska | 157 590 | 705 300 |
| Niemcy | 107 182 | 572 014 | Niemcy | 125 313 | 550 618 |
| Algieria | 35 459 | 186 300 | Maroko | 88 867 | 386 373 |
| Kuba | 32 664 | 165 997 | Republika Południ | 34 549 | 160 011 |
| Turcja | 31 791 | 174 111 | Mozambik | 22 379 | 101 350 |
| Mozambik | 22 973 | 113 968 | Hiszpania | 19 280 | 88 043 |
| Tanzania | 20 508 | 99 960 | Norwegia | 13 815 | 60 481 |
| Maroko | 19 303 | 95 163 | Portugalia | 13 379 | 51 906 |
| Nigeria | 12 970 | 64 524 | Holandia | 5 325 | 21 453 |

* - Dane wstępne

IMPORT PSZENICY do Polski - kod 1001

według ważniejszych państw

| IMPORT | | | | | |
|-------------------|-------------------------------|---------------------------|--------------------|-------------------------------|---------------------------|
| I-X 2020r. | | | I-X 2021r.* | | |
| Kraj | Wartość [tys. EUR] | Wolumen [tony] | Kraj | Wartość [tys. EUR] | Wolumen [tony] |
| OGÓŁEM | 136 988 | 767 674 | OGÓŁEM | 106 400 | 502 811 |
| Słowacja | 59 612 | 368 910 | Słowacja | 52 594 | 266 245 |
| Republika Czeska | 37 393 | 214 740 | Republika Czeska | 36 060 | 181 214 |
| Niemcy | 13 652 | 68 096 | Francja | 9 212 | 26 060 |
| Dania | 6 944 | 33 535 | Niemcy | 2 169 | 5 830 |
| Francja | 3 824 | 12 323 | Dania | 1 250 | 4 576 |
| Szwecja | 3 286 | 16 964 | Węgry | 1 120 | 4 533 |
| Finlandia | 3 014 | 16 197 | Ukraina | 1 014 | 2 570 |
| Litwa | 2 427 | 9 376 | Litwa | 919 | 4 364 |
| Węgry | 2 282 | 13 081 | Szwecja | 846 | 4 002 |
| Kazachstan | 1 133 | 3 657 | Austria | 604 | 1 521 |

* - Dane wstępne

EKSPORT JĘCZMIENIA z Polski - kod 1003

według ważniejszych państw

| EKSPORT | | | | | |
|-------------------|-------------------------------|---------------------------|--------------------|-------------------------------|---------------------------|
| I-X 2020r. | | | I-X 2021r.* | | |
| Kraj | Wartość [tys. EUR] | Wolumen [tony] | Kraj | Wartość [tys. EUR] | Wolumen [tony] |
| OGÓLEM | 43 448 | 265 790 | OGÓLEM | 80 004 | 407 366 |
| Niemcy | 35 186 | 220 108 | Niemcy | 59 036 | 307 532 |
| Maroko | 4 748 | 29 290 | Holandia | 9 686 | 43 545 |
| Holandia | 2 146 | 12 660 | Algieria | 7 503 | 44 046 |
| Litwa | 316 | 264 | Portugalia | 1 166 | 5 524 |
| Słowacja | 216 | 1 278 | Litwa | 735 | 1 662 |
| Republika Czeska | 215 | 1 066 | Republika Czeska | 482 | 2 064 |
| Białoruś | 168 | 361 | Łotwa | 267 | 196 |
| Łotwa | 137 | 113 | Białoruś | 255 | 658 |
| Rosja | 103 | 258 | Estonia | 217 | 170 |
| Estonia | 46 | 39 | Słowacja | 170 | 424 |

* - Dane wstępne

IMPORT JĘCZMIENIA do Polski - kod 1003

według ważniejszych państw

| IMPORT | | | | | |
|-------------------|-------------------------------|---------------------------|--------------------|-------------------------------|---------------------------|
| I-X 2020r. | | | I-X 2021r.* | | |
| Kraj | Wartość [tys. EUR] | Wolumen [tony] | Kraj | Wartość [tys. EUR] | Wolumen [tony] |
| OGÓLEM | 32 821 | 184 876 | OGÓLEM | 29 193 | 147 985 |
| Dania | 11 329 | 57 698 | Dania | 7 696 | 39 222 |
| Republika Czeska | 5 956 | 38 291 | Republika Czeska | 7 079 | 40 567 |
| Słowacja | 4 674 | 35 267 | Słowacja | 5 098 | 31 587 |
| Szwecja | 3 462 | 17 894 | Niemcy | 3 918 | 12 164 |
| Niemcy | 3 193 | 13 490 | Szwecja | 2 412 | 12 260 |
| Litwa | 1 978 | 11 560 | Litwa | 1 892 | 8 916 |
| Wielka Brytania | 1 231 | 6 687 | Wielka Brytania | 788 | 2 886 |
| Francja | 633 | 3 096 | Belgia | 161 | 198 |
| Belgia | 210 | 284 | Francja | 76 | 101 |
| Węgry | 82 | 548 | Kanada | 42 | 33 |

* - Dane wstępne

EKSPORT KUKURYDZY z Polski - kod 1005

według ważniejszych państw

| EKSPORT | | | | | |
|-------------------|-------------------------------|---------------------------|--------------------|-------------------------------|---------------------------|
| I-X 2020r. | | | I-X 2021r.* | | |
| Kraj | Wartość [tys. EUR] | Wolumen [tony] | Kraj | Wartość [tys. EUR] | Wolumen [tony] |
| OGÓLEM | 168 412 | 851 496 | OGÓLEM | 352 899 | 1 523 773 |
| Niemcy | 133 655 | 731 597 | Niemcy | 164 417 | 738 668 |
| Norwegia | 5 752 | 33 542 | Holandia | 94 128 | 410 360 |
| Dania | 5 097 | 25 944 | Wielka Brytania | 35 064 | 159 164 |
| Holandia | 3 708 | 18 591 | Dania | 8 376 | 40 562 |
| Francja | 3 562 | 929 | Irlandia | 8 304 | 40 643 |
| Austria | 3 067 | 822 | Francja | 6 761 | 2 106 |
| Szwecja | 2 226 | 13 215 | Republika Czeska | 5 862 | 24 133 |
| Wielka Brytania | 1 942 | 5 262 | Belgia | 5 058 | 19 669 |
| Ukraina | 1 486 | 399 | Norwegia | 4 648 | 21 727 |
| Finlandia | 1 388 | 8 074 | Szwecja | 3 875 | 18 450 |

* - Dane wstępne

IMPORT KUKURYDZY do Polski - kod 1005

według ważniejszych państw

| IMPORT | | | | | |
|-------------------|-------------------------------|---------------------------|--------------------|-------------------------------|---------------------------|
| I-X 2020r. | | | I-X 2021r.* | | |
| Kraj | Wartość [tys. EUR] | Wolumen [tony] | Kraj | Wartość [tys. EUR] | Wolumen [tony] |
| OGÓLEM | 141 081 | 369 147 | OGÓLEM | 122 469 | 185 974 |
| Francja | 40 852 | 14 573 | Francja | 38 902 | 14 624 |
| Słowacja | 32 567 | 164 292 | Słowacja | 22 312 | 67 757 |
| Węgry | 31 815 | 90 136 | Węgry | 19 370 | 17 379 |
| Argentyna | 12 113 | 49 779 | Argentyna | 14 630 | 50 901 |
| Austria | 6 353 | 3 683 | Austria | 6 734 | 2 117 |
| Republika Czeska | 5 155 | 28 436 | Rumunia | 5 510 | 1 704 |
| Rumunia | 4 587 | 4 321 | Niemcy | 4 795 | 3 447 |
| Niemcy | 3 506 | 4 701 | Republika Czeska | 4 457 | 20 098 |
| Turcja | 1 094 | 312 | Ukraina | 1 745 | 5 965 |
| Holandia | 924 | 5 674 | Turcja | 1 139 | 416 |

* - Dane wstępne

EKSPORT MĄKI PSZENNEJ I PSZENNO-ŻYTNIEJ z Polski - kod 1101
według ważniejszych państw

| EKSPORT | | | | | |
|----------------------|-------------------------------|---------------------------|--------------------|-------------------------------|---------------------------|
| I-X 2020r. | | | I-X 2021r.* | | |
| Kraj | Wartość [tys. EUR] | Wolumen [tony] | Kraj | Wartość [tys. EUR] | Wolumen [tony] |
| OGÓLEM | 31 105 | 97 826 | OGÓLEM | 31 241 | 97 389 |
| Niemcy | 7 777 | 30 313 | Niemcy | 8 079 | 28 360 |
| Litwa | 6 274 | 22 604 | Litwa | 6 796 | 23 367 |
| Wielka Brytania | 5 970 | 16 390 | Wielka Brytania | 5 339 | 16 227 |
| Holandia | 3 834 | 10 672 | Holandia | 4 061 | 10 797 |
| Francja | 1 623 | 3 210 | Dania | 1 363 | 3 552 |
| Irlandia | 1 150 | 3 002 | Republika Czeska | 1 357 | 4 544 |
| Słowacja | 1 002 | 2 717 | Irlandia | 1 301 | 3 401 |
| Dania | 803 | 2 307 | Hiszpania | 643 | 2 311 |
| Stany Zjednoczone Am | 729 | 1 444 | Słowacja | 571 | 1 537 |
| Hiszpania | 475 | 1 839 | Stany Zjednoczon | 451 | 870 |

* - Dane wstępne

IMPORT MĄKI PSZENNEJ I PSZENNO-ŻYTNIEJ do Polski - kod 1101
według ważniejszych państw

| IMPORT | | | | | |
|-------------------|-------------------------------|---------------------------|--------------------|-------------------------------|---------------------------|
| I-X 2020r. | | | I-X 2021r.* | | |
| Kraj | Wartość [tys. EUR] | Wolumen [tony] | Kraj | Wartość [tys. EUR] | Wolumen [tony] |
| OGÓLEM | 31 321 | 73 512 | OGÓLEM | 25 391 | 51 738 |
| Niemcy | 18 211 | 42 154 | Niemcy | 12 335 | 26 238 |
| Włochy | 4 042 | 7 351 | Włochy | 5 491 | 9 864 |
| Republika Czeska | 3 266 | 11 551 | Francja | 1 934 | 3 668 |
| Łotwa | 1 601 | 3 620 | Łotwa | 1 513 | 3 023 |
| Wielka Brytania | 1 296 | 2 877 | Republika Czeska | 1 104 | 3 383 |
| Francja | 1 202 | 2 330 | Hiszpania | 797 | 1 394 |
| Hiszpania | 566 | 1 109 | Holandia | 611 | 1 052 |
| Holandia | 458 | 916 | Wielka Brytania | 604 | 1 166 |
| Austria | 165 | 167 | Austria | 508 | 1 154 |
| Węgry | 155 | 389 | Słowacja | 181 | 240 |

* - Dane wstępne

6a. Handel zagraniczny produktami zbożowymi w latach 2015-2020 – dane ostateczne

EKSPORT I IMPORT OGÓŁEM

| CN | Nazwa towaru | EKSPORT/WYWÓZ | | | | | |
|---------------------------------------|--|--------------------|------------------|----------------|----------------|----------------|------------------|
| | | Wartość [tys. EUR] | | | | | |
| | | 2015 | 2016 | 2017 | 2018 | 2019 | 2020 |
| RAZEM zboża i produkty zbożowe | | 1 159 581 | 1 107 953 | 885 038 | 824 320 | 824 688 | 1 717 643 |
| 1001 | Pszenica i meslin | 773 182 | 740 514 | 493 175 | 344 137 | 387 598 | 923 509 |
| 1002 | Żyto | 75 362 | 60 144 | 55 386 | 87 065 | 83 800 | 198 899 |
| 1003 | Jęczmień | 29 860 | 15 429 | 12 671 | 31 414 | 15 225 | 49 569 |
| 1004 | Owies | 18 927 | 15 426 | 15 794 | 26 870 | 18 018 | 28 663 |
| 1005 | Kukurydza (ziarna) | 127 880 | 163 918 | 202 746 | 220 103 | 220 273 | 285 188 |
| 1008 | Nasiona gryki, prosa i mozgi kanaryjskiej; pozostałe | 106 038 | 77 083 | 68 999 | 81 438 | 68 591 | 193 898 |
| 1101 | Mąka pszenna i żytnio-pszenna | 28 332 | 35 438 | 36 269 | 33 292 | 31 183 | 37 917 |

| CN | Nazwa towaru | IMPORT/PRZYWÓZ | | | | | |
|---------------------------------------|--|--------------------|----------------|----------------|----------------|----------------|----------------|
| | | Wartość [tys. EUR] | | | | | |
| | | 2015 | 2016 | 2017 | 2018 | 2019 | 2020 |
| RAZEM zboża i produkty zbożowe | | 277 047 | 313 039 | 358 204 | 340 183 | 357 216 | 424 678 |
| 1001 | Pszenica i meslin | 87 730 | 126 858 | 146 901 | 117 609 | 107 292 | 158 608 |
| 1002 | Żyto | 1 734 | 3 499 | 4 553 | 9 963 | 4 301 | 3 110 |
| 1003 | Jęczmień | 21 786 | 26 947 | 39 574 | 41 683 | 45 221 | 37 597 |
| 1004 | Owies | 3 371 | 1 031 | 1 032 | 2 195 | 1 450 | 2 242 |
| 1005 | Kukurydza (ziarna) | 130 404 | 122 588 | 129 201 | 125 546 | 149 085 | 171 735 |
| 1008 | Nasiona gryki, prosa i mozgi kanaryjskiej; pozostałe | 12 598 | 12 437 | 13 922 | 14 472 | 15 622 | 14 734 |
| 1101 | Mąka pszenna i żytnio-pszenna | 19 423 | 19 678 | 23 021 | 28 715 | 34 244 | 36 652 |

| CN | Nazwa towaru | SALDO | | | | | |
|---------------------------------------|--|--------------------|----------------|----------------|----------------|----------------|------------------|
| | | Wartość [tys. EUR] | | | | | |
| | | 2015 | 2016 | 2017 | 2018 | 2019 | 2020 |
| RAZEM zboża i produkty zbożowe | | 882 534 | 794 914 | 526 834 | 484 137 | 467 472 | 1 292 965 |
| 1001 | Pszenica i meslin | 685 452 | 613 656 | 346 274 | 226 528 | 280 306 | 764 901 |
| 1002 | Żyto | 73 628 | 56 645 | 50 832 | 77 102 | 79 498 | 195 789 |
| 1003 | Jęczmień | 8 074 | -11 518 | -26 903 | -10 269 | -29 997 | 11 972 |
| 1004 | Owies | 15 556 | 14 395 | 14 762 | 24 675 | 16 568 | 26 421 |
| 1005 | Kukurydza (ziarna) | -2 524 | 41 329 | 73 545 | 94 557 | 71 188 | 113 452 |
| 1008 | Nasiona gryki, prosa i mozgi kanaryjskiej; pozostałe | 93 440 | 64 646 | 55 077 | 66 966 | 52 970 | 179 164 |
| 1101 | Mąka pszenna i żytnio-pszenna | 8 908 | 15 760 | 13 247 | 4 577 | -3 061 | 1 266 |

7. Średnie, miesięczne ceny netto [zł/tonę] zbóż monitorowanych w ramach Zintegrowanego Systemu Rolniczej Informacji Rynkowej (ZSRIR)

| Rodzaj ZIARNA | | styczeń '18 | luty '18 | marzec '18 | kwiecień '18 | maj '18 | czerwiec '18 | lipiec '18 | sierpień '18 | wrzesień '18 | październik '18 | listopad '18 | grudzień '18 |
|---------------|--------------|-------------|----------|------------|--------------|---------|--------------|------------|--------------|--------------|-----------------|--------------|--------------|
| Pszenica | konsumpcyjne | 682 | 676 | 677 | 677 | 689 | 696 | 711 | 775 | 803 | 819 | 833 | 832 |
| | paszowe | 678 | 676 | 678 | 676 | 690 | 705 | 718 | 768 | 787 | 800 | 833 | 839 |
| Żyto | konsumpcyjne | 583 | 574 | 571 | 572 | 569 | 568 | 561 | 623 | 680 | 706 | 714 | 717 |
| | paszowe | 528 | 545 | 568 | 572 | 591 | 571 | 569 | 659 | 681 | 688 | 715 | 720 |
| Jęczmień | konsumpcyjne | 636 | 644 | 658 | 675 | 656 | 626 | 617 | 654 | 745 | 762 | 811 | 803 |
| | paszowe | 665 | 666 | 661 | 678 | 670 | 671 | 644 | 721 | 772 | 783 | 803 | 819 |
| | browarniane | 722 | 733 | 734 | 721 | 741 | 753 | 668 | 714 | 724 | 780 | 790 | 816 |
| Kukurydza | paszowe | 618 | 631 | 641 | 657 | 673 | 690 | 698 | 737 | 744 | 720 | 709 | 723 |
| Owies | konsumpcyjne | 527 | 550 | 543 | 532 | 558 | 565 | 536 | 569 | 601 | 638 | 774 | 771 |
| | paszowe | 520 | 506 | 529 | 529 | 535 | 530 | 534 | 539 | 595 | 698 | 745 | 774 |
| Pszenżyto | paszowe | 621 | 619 | 624 | 630 | 634 | 637 | 639 | 693 | 744 | 752 | 766 | 775 |

| Rodzaj ZIARNA | | styczeń '19 | luty '19 | marzec '19 | kwiecień '19 | maj '19 | czerwiec '19 | lipiec '19 | sierpień '19 | wrzesień '19 | październik '19 | listopad '19 | grudzień '19 |
|---------------|--------------|-------------|----------|------------|--------------|---------|--------------|------------|--------------|--------------|-----------------|--------------|--------------|
| Pszenica | konsumpcyjne | 857 | 851 | 827 | 808 | 797 | 769 | 681 | 680 | 680 | 685 | 702 | 710 |
| | paszowe | 824 | 821 | 821 | 809 | 792 | 762 | 683 | 680 | 682 | 686 | 711 | 723 |
| Żyto | konsumpcyjne | 727 | 724 | 716 | 709 | 713 | 689 | 574 | 557 | 557 | 562 | 565 | 574 |
| | paszowe | 725 | 730 | 715 | 720 | 717 | 711 | 589 | 554 | 555 | 560 | 566 | 576 |
| Jęczmień | konsumpcyjne | 790 | 809 | 835 | 808 | 779 | 699 | 594 | 604 | 629 | 631 | 654 | 688 |
| | paszowe | 824 | 835 | 811 | 808 | 788 | 759 | 622 | 621 | 639 | 647 | 656 | 665 |
| | browarniane | 873 | 874 | 848 | 835 | 842 | 834 | 632 | 664 | 719 | 724 | 722 | 726 |
| Kukurydza | paszowe | 736 | 739 | 730 | 719 | 711 | 699 | 694 | 704 | 670 | 606 | 622 | 638 |
| Owies | konsumpcyjne | 804 | 797 | 775 | 729 | 734 | 742 | 572 | 599 | 605 | 619 | 607 | 627 |
| | paszowe | 785 | 784 | 771 | 722 | 745 | 698 | 567 | 540 | 550 | 570 | 584 | 591 |
| Pszenżyto | paszowe | 786 | 778 | 782 | 767 | 771 | 743 | 612 | 603 | 613 | 610 | 615 | 630 |

| Rodzaj ZIARNA | | styczeń '20 | luty '20 | marzec '20 | kwiecień '20 | maj '20 | czerwiec '20 | lipiec '20 | sierpień '20 | wrzesień '20 | październik '20 | listopad '20 | grudzień '20 |
|---------------|--------------|-------------|----------|------------|--------------|---------|--------------|------------|--------------|--------------|-----------------|--------------|--------------|
| Pszenica | konsumpcyjne | 735 | 752 | 756 | 814 | 830 | 824 | 730 | 702 | 745 | 808 | 838 | 849 |
| | paszowe | 752 | 767 | 779 | 821 | 822 | 832 | 741 | 705 | 747 | 796 | 842 | 864 |
| Żyto | konsumpcyjne | 560 | 564 | 550 | 569 | 564 | 549 | 500 | 493 | 516 | 543 | 568 | 584 |
| | paszowe | 585 | 593 | 579 | 580 | 598 | 598 | 539 | 518 | 544 | 580 | 606 | 626 |
| Jęczmień | konsumpcyjne | 636 | 686 | 661 | 702 | 686 | 644 | 587 | 586 | 616 | 636 | 700 | 702 |
| | paszowe | 668 | 675 | 667 | 673 | 706 | 694 | 615 | 603 | 618 | 633 | 663 | 695 |
| | browarniane | 747 | 748 | 748 | 761 | 767 | 777 | 634 | 657 | 681 | 699 | 704 | 735 |
| Kukurydza | paszowe | 653 | 660 | 671 | 714 | 751 | 753 | 776 | 843 | 837 | 731 | 757 | 768 |
| Owies | konsumpcyjne | 646 | 671 | 659 | 678 | 686 | 647 | 573 | 582 | 585 | 582 | 580 | 590 |
| | paszowe | 592 | 598 | 609 | 620 | 635 | 581 | 583 | 515 | 527 | 533 | 559 | 577 |
| Pszenżyto | paszowe | 649 | 657 | 653 | 675 | 698 | 699 | 640 | 591 | 619 | 669 | 708 | 722 |

| Rodzaj ZIARNA | | styczeń '21 | luty '21 | marzec '21 | kwiecień '21 | maj '21 | czerwiec '21 | lipiec '21 | sierpień '21 | wrzesień '21 | październik '21 | listopad '21 | grudzień '21 |
|---------------|--------------|-------------|----------|------------|--------------|---------|--------------|------------|--------------|--------------|-----------------|--------------|--------------|
| Pszenica | konsumpcyjne | 918 | 936 | 954 | 941 | 969 | 960 | 868 | 917 | 1003 | 1079 | 1199 | |
| | paszowe | 900 | 940 | 977 | 977 | 983 | 996 | 914 | 913 | 997 | 1073 | 1182 | |
| Żyto | konsumpcyjne | 622 | 668 | 709 | 728 | 743 | 775 | 644 | 686 | 805 | 865 | 986 | |
| | paszowe | 632 | 694 | 721 | 728 | 746 | 798 | 691 | 711 | 800 | 885 | 963 | |
| Jęczmień | konsumpcyjne | 703 | 765 | 786 | 815 | 822 | 837 | 685 | 753 | 834 | 905 | 986 | |
| | paszowe | 718 | 776 | 828 | 847 | 863 | 886 | 717 | 754 | 851 | 897 | 963 | |
| | browarniane | 790 | 801 | 831 | 899 | 923 | 961 | 731 | 813 | 819 | 976 | 1077 | |
| Kukurydza | paszowe | 817 | 862 | 888 | 932 | 1002 | 1024 | 1010 | 1033 | 1087 | 955 | 1007 | |
| Owies | konsumpcyjne | 576 | 641 | 673 | 656 | 624 | 603 | 567 | 603 | 673 | 761 | 944 | |
| | paszowe | 591 | 608 | 637 | 621 | 619 | 636 | 627 | 595 | 671 | 678 | 776 | |
| Pszenżyto | paszowe | 745 | 795 | 832 | 837 | 855 | 898 | 781 | 796 | 874 | 934 | 1047 | |

Biuletyn „Rynek zbóż” ukazuje się w każdy czwartek.

Wydawca: Ministerstwo Rolnictwa i Rozwoju Wsi

Departament Rynków Rolnych

Wydział Informacji Rynkowej

ul. Wspólna 30; 00-930 Warszawa

Internet: [strona ZSRIR](http://strona.ZSRIR) ;

Autor: Magdalena Olechowicz, tel. (22) 623-16-34;

E-mail: Magdalena.Olechowicz@minrol.gov.pl