

**WOJEWÓDZKA STACJA SANITARNO-EPIDEMIOLOGICZNA
W POZNANIU**

Telefony:

- informacja o numerach wewnętrznych 61 8544-800
- Dyrektor WSSE w Poznaniu 61 8529-918
- e-mail WSSE w Poznaniu sekretariat@wssepoznan.pl
- Sekcja ds. Zamówień Publicznych 61 8544-890
- e-mail: zamowienia.publiczne@wssepoznan.pl

ul. Noskowskiego 23
61-705 Poznań
NIP 778 11 71 963
REGON 000294065
BDO 000207899
www.wsse-poznan.pl

EA-ZP.2600.13.2021

Poznań, 28.04.2021 r.

ZAPYTANIE CENOWE

Wojewódzka Stacja Sanitarно-Epidemiologiczna w Poznaniu zamierza zlecić wykonanie robót budowlanych:

- przystosowanie pomieszczenia pod serwerownię w budynku na osiedlu Przyjaźni 118;
 - remont pomieszczenia toalety w budynku przy Noskowskiego 23;
 - naprawa schodów do budynków przy ulic Noskowskiego 21 i Noskowskiego 23a;
- w związku z tym zwracamy się z prośbą o złożenie oferty cenowej.

Szczegółowy zakres robót ujęty jest w przedmiarach robót załączonych do niniejszego zapytania.

Wynagrodzenie ryczałtowe.

Dobór kolorystyki oraz wzorów płytek i innych materiałów zostanie dokonany z wyłonionym Wykonawcą.

Wykonawca jest odpowiedzialny za jakość wykonywanych prac i ich zgodność z przedmiarem robót oraz zawartą umową. Ponośi również odpowiedzialność za to żeby pracownicy skierowani do realizacji robót posiadali wymagane prawem uprawnienia do realizacji robót oraz byli przeszkoleni w zakresie BHP obejmującym tego typu roboty.

Uwaga! Pozycja przedmiaru robót dotycząca serwerowni nr 9 „WKNR W202-10-40-01-00 analogia Drzwi wewnętrzne drewniane jednoskrzydłowe antywłamaniowe klasy RC5, płytowe pełne, kolor buk, ościeżnica stalowa o regulowanej szerokości, kpl. okuć ze stali nierdzewnej - z pełną obróbką obsadzenia” - należy przyjąć drzwi o ustalonych parametrach, dodatkowo muszą to być drzwi przeciwpożarowe o klasie odporności ogniowej EI30, kolorystyka do uzgodnienia przed przystąpieniem do realizacji

Uwaga! Obowiązkowa wizja lokalna - oferty firm, które nie przeprowadzą wizji lokalnej nie będą brane pod uwagę. Kontakt w celu ustalenia terminu wizji: Artur Nosal: artur.nosal@wssepoznan.pl lub 515 044 096.

Termin realizacji: nie później niż do końca czerwca bieżącego roku, z zastrzeżeniem, że w pierwszej kolejności należy zrealizować roboty związane z pomieszczeniem serwerowni w budynku na osiedlu Przyjaźni 118 w Poznaniu.

Ofertę należy złożyć za pomocą Platformy Zakupowej Zamawiającego znajdującej się pod adresem <https://przetargi-wsse-poznan.ezamawiajacy.pl> do dnia 13 maja 2021 r., do godz. 11:00.

niepodległa

POLSKA
STULECIE ODZYSKANIA
NIEPODLEGŁOŚCI

PRZEDMIAR ROBÓT

NAZWA INWESTYCJI : Wydzielenie pomieszczenia serwerowni
ADRES INWESTYCJI : Poznań
os. Przyjaźni 118
INWESTOR : Wojewódzka Stacja Sanitarno-Epidemiologiczna w Poznaniu
ADRES INWESTORA : ul. Noskowskiego 23
61-705 Poznań
BRANŻA : BUDOWLANA
DATA OPRACOWANIA : KWIECIEŃ 2021

Ogółem wartość kosztorysowa robót : zł

Słownie:

WYKONAWCA :

INWESTOR :

Data opracowania
KWIECIEŃ 2021

Data zatwierdzenia

TABELA ELEMENTÓW SCALONYCH

Lp.	Nazwa	Robociz- na	Materiały	Sprzęt	Kp	Z	Uprosz- czone	RAZEM	j.el.	l.j.el	wart j. el
	Kosztorys netto										
	VAT										
	Razem brutto										

Słownie:

PRZEDMIAR

Lp.	Podstawa	Opis i wyliczenia	j.m.	Poszcz	Razem
1	wycena indywidualna	Częściowy demontaż sufitu podwieszanego typu OWA o wymiarach paneli 60x60 cm w pasie szerokości 120 cm (nad planowaną ścianką działową) 1,2*2,537	m ² m ²	 3,044	 3,044
				RAZEM	3,044
2	KNR 4-04 0504-06 analogia	Rozebranie posadzek z wykładzin z tworzyw sztucznych - rulony 4,282*2,537	m ² m ²	 10,863	 10,863
				RAZEM	10,863
3	KNR 4-01 0354-07 analogia	Wykucie z muru ościeżnic stalowych o powierzchni do 2 m ² - demontaż drzwi wraz z ościeżnicą 1	szt. szt.	 1,000	 1,000
				RAZEM	1,000
4	KNR 4-01 0329-03 analogia	Wykucie otworów w ścianach z cegieł o grub. ponad 1/2 ceg. na zaprawie wapiennej lub cementowo-wapiennej dla otworów drzwiowych 1,0*2,1*0,24	m ³ m ³	 0,504	 0,504
				RAZEM	0,504
5	KNR 404 1101-0300 analogia	Wywiezienie gruzu i materiałów z rozbiórek z terenu rozbiórki przy ręcznym załadunku i wyładunku na odległość 1 km : - samochodem dostawczym 1	m ³ m ³	 1,000	 1,000
				RAZEM	1,000
6	KNR 404 1101-0600	Nakłady uzupełniające na każdy dalszy rozpoczęty 1 km odległości transportu ponad 1 km : - samochodem dostawczym do 15 km Krotność = 14 1	m ³ m ³	 1,000	 1,000
				RAZEM	1,000
7	kalk wł.	Utylizacja materiałów z rozbiórek 1	m ³ m ³	 1,000	 1,000
				RAZEM	1,000
8	WKNR W202-10-40-01-00	Drzwi wewnętrzne drewniane jednoskrzydłowe, płytowe pełne, kolor buk, ościeżnica o regulowanej szerokości w okleinie jak skrzydło, klasa wytrzymałości 3, kpl okuć ze stali nierdzewnej - z pełną obróbką obsadzenia D1 0,9*2,0	m ² m ²	 1,800	 1,800
				RAZEM	1,800
9	WKNR W202-10-40-01-00 analogia	Drzwi wewnętrzne drewniane jednoskrzydłowe antywłamaniowe klasy RC5 , płytowe pełne, kolor buk, ościeżnica stalowa o regulowanej szerokości, kpl okuć ze stali nierdzewnej - z pełną obróbką obsadzenia D1 0,9*2,0	m ² m ²	 1,800	 1,800
				RAZEM	1,800
10	KNR 2-02 1112-05	Posadzki z wykładzin z tworzyw sztucznych bez warstwy izolacyjnej rulonowe - heterogeniczne gr. min. 2 mm, warstwa ścierna min. 0,7 mm z wywinieciem cokołów na ściany na wys. 10 cm 2,537*4,282*1,1	m ² m ²	 11,950	 11,950
				RAZEM	11,950
11	KNR 2-02 1112-09	Posadzki z wykładzin z tworzyw sztucznych - zgrzewanie wykładzin rulonowych 2,537*4,282*1,1	m ² m ²	 11,950	 11,950
				RAZEM	11,950
12	KNR 202-11-13-06-00	Listwy przyścienne PCW klejone 2,537	metr metr	 2,537	 2,537
				RAZEM	2,537
13	KNR 4-01 0304-02	Uzupełnienie ścian lub zamurowanie otworów w ścianach na zaprawie cementowo-wapiennej bloczkami z betonu komórkowego 0,9*2,1*0,24	m ³ m ³	 0,454	 0,454
				RAZEM	0,454
14	KNR 4-01 0711-02	Uzupełnienie tynków zwykłych wewnętrznych kat. III z zaprawy cementowo-wapiennej na ścianach i słupach prostokątnych na podłożu z cegły, pustaków ceramicznych, gazo- i pianobetonów (do 2 m ² w 1 miejscu) 0,9*2,1*2	m ² m ²	 3,780	 3,780
				RAZEM	3,780
15	KNR 2-02 0815-04	Wewnętrzne gładzie gipsowe, dwuwarstwowe na ścianach z elementów prefabrykowanych i betonowych wylewanych - gładź gipsowa po zamurowaniu otworu drzwiowego 1,5*2,3*2	m ² m ²	 6,900	 6,900
				RAZEM	6,900
16	KNR 2-02 0121-03	Ścianki działowe z płytek piano- lub gazobetonowych grubości 12 cm	m ²		

PRZEDMIAR

Lp.	Podstawa	Opis i wyliczenia	j.m.	Poszcz	Razem
		2,537*2,945	m ²	7,471	
				RAZEM	7,471
17	KNR 2-02 0803-03	Tynki wewnętrzne zwykłe kat. III wykonywane ręcznie na ścianach i słupach	m ²		
		2,537*2,945*2	m ²	14,943	
				RAZEM	14,943
18	KNR 2-02 0815-04	Wewnętrzne gładzie gipsowe, dwuwarstwowe na ścianach z elementów prefabrykowanych i betonowych wylewanych	m ²		
		2,537*2,945*2	m ²	14,943	
				RAZEM	14,943
19	KNR 2-02 1505-12 analogia	Dwukrotne fluatowanie powierzchni zewnętrznych pod malowanie	m ²		
		4,282*2,945+2,5*2,945 *2+4,282*2*2,945+2,537*3*2,945	m ²	74,971	
				RAZEM	74,971
20	KNR 2-02 1505-01 analogia	Dwukrotne malowanie farbami lateksowymi powierzchni wewnętrznych - tynków gładkich bez gruntowania	m ²		
		4,282*2,945+2,5*2,945 *2+4,282*2*2,945+2,537*3*2,945	m ²	74,971	
				RAZEM	74,971
21	wycena indywidualna	Ponowny montaż sufitu podwieszanego typu OWA o wymiarach paneli 60x60 cm w pasie szerokości 120 cm - dopasowanie, konstrukcji do powstałej ścianki i uzupełnienie kasetonów	m ²		
		1,2*2,537	m ²	3,044	
				RAZEM	3,044

PRZEDMIAR ROBÓT

NAZWA INWESTYCJI : Remont sanitariatu
ADRES INWESTYCJI : Poznań
ul. Nowowiejskiego 23
INWESTOR : Wojewódzka Stacja Sanitarno-Epidemiologiczna w Poznaniu
ADRES INWESTORA : ul. Noskowskiego 23
61-705 Poznań
BRANŻA : BUDOWLANA
DATA OPRACOWANIA : KWIECIEŃ 2021

Ogółem wartość kosztorysowa robót : zł

Słownie:

WYKONAWCA :

INWESTOR :

Data opracowania
KWIECIEŃ 2021

Data zatwierdzenia

PRZEDMIAR

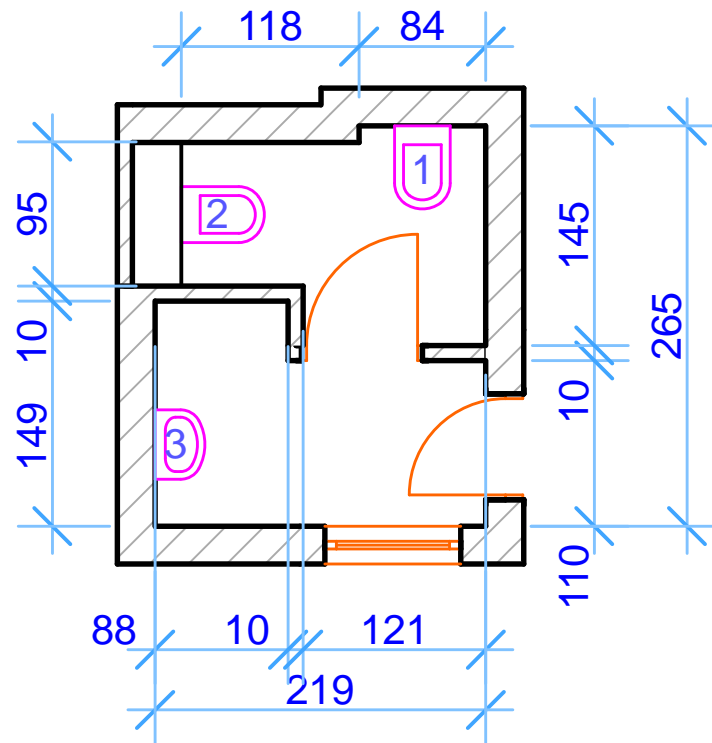
Lp.	Podstawa	Opis i wyliczenia	j.m.	Poszcz	Razem
1		ROBOTY BUDOWLANE			
1	KNR 4-01 d.1 0354-07 analogia	Wykucie z muru ościeżnic stalowych o powierzchni do 2 m2 - demontaż drzwi wraz z ościeżnicą	szt.		
		2	szt.	2,000	
				RAZEM	2,000
2	KNR-W 4-01 d.1 0820-08 wycena indywidualna	Rozebranie okładziny ściennej z płytek ceramicznych	m ²		
		2,1*(2,55*2+1,955*4+1,5*2)-0,8*2,0*5	m ²	25,432	
				RAZEM	25,432
3	KNR 4-04 d.1 0504-03 analogia	Rozebranie posadzek z płytek ceramicznych	m ²		
		2,55*1,955	m ²	4,985	
				RAZEM	4,985
4	KNR 4-01 d.1 0348-03 analogia	Rozebranie ścianki z cegieł o grub. 1/2 ceg. na zaprawie cementowo-wapiennej	m ²		
		1,3*2,712+1,5*2,712	m ²	7,594	
				RAZEM	7,594
5	KNR 404 d.1 1101-0300 analogia	Wywiezienie gruzu i materiałów z rozbiórek z terenu rozbiórki przy ręcznym załadunku i wyładunku na odległość 1 km : - samochodem dostawczym	m ³		
		(0,8*2,0*0,1+25,432*0,03+4,985*0,05+7,594*0,15)*1,5+1	m ³	4,467	
				RAZEM	4,467
6	KNR 404 d.1 1101-0600	Nakłady uzupełniające na każdy dalszy rozpoczęty 1 km odległości transportu ponad 1 km : - samochodem dostawczym do 15 km Krotność = 14	m ³		
		3,467+1	m ³	4,467	
				RAZEM	4,467
7	kalk wł. d.1	Utylizacja materiałów z rozbiórek	m ³		
		3,467+1	m ³	4,467	
				RAZEM	4,467
8	KNR 4-01 d.1 0326-01 analogia	Zamurowanie bruzd poziomych o szerokości 1/2 ceg. z przewodami instalacyjnymi w ścianach z cegieł	m		
		8	m	8,000	
				RAZEM	8,000
9	KNR 4-01 d.1 0336-01 analogia	Wykucie bruzd poziomych i pionowych 1/4x1/2 ceg. w ścianach z cegieł na zaprawie cementowo-wapiennej pod instalacje wod-kan	m		
		8	m	8,000	
				RAZEM	8,000
10	KNR 2-02 d.1 2003-04	Ścianki działowe GR z płyt gips.-kart. wodoodpornych na rusztach metalowych pojedynczych z pokryciem obustronnym dwuwarstwowo 100-02	m ²		
		2,712*1,60	m ²	4,339	
				RAZEM	4,339
11	KNR 2-02 d.1 2006-03	Okładziny z płyt gipsowo-kartonowych (suche tynki gipsowe) pojedyncze na ścianach na rusztach - zabudowa GEBERITu	m ²		
		0,95*2,712	m ²	2,576	
				RAZEM	2,576
12	KNR 2-02 d.1 2006-07 analogia	Okładziny z płyt gipsowo-kartonowych (suche tynki gipsowe) - dodatek za drugą warstwę na rusztach na ścianach - warstwa z płyty OSB gr. 10 mm	m ²		
		2,576	m ²	2,576	
				RAZEM	2,576
13	KNR AT-23 d.1 0101-08	Przygotowanie podłoża pod wykonanie okładzin podłogowych - gruntowanie epoksydowym gruntownikiem	m ²		
		5,105	m ²	5,105	
				RAZEM	5,105
14	KNR 2-02 d.1 1115-01 analogia	Warstwa wyrównująca polimero-cementowa grubości 10-15 mm pod okładziny z płytek ceramicznych	m ²		
		5,105	m ²	5,105	
				RAZEM	5,105
15	KNR AT-23 d.1 0206-03	Okładziny podłogowe z płytek z kamieni sztucznych o regularnych kształtach na zaprawie klejowej cienkowarstwowej; płytki o wymiarach 30x30 cm	m ²		
		5,105	m ²	5,105	
				RAZEM	5,105
16	KNR AT-22 d.1 0101-06	Przygotowanie podłoża pod wykonanie okładzin ściennych - gruntowanie epoksydowym gruntownikiem	m ²		

PRZEDMIAR

Lp.	Podstawa	Opis i wyliczenia	j.m.	Poszcz	Razem
		2,712*(0,95+1,18+0,1+0,84+1,45+1,21+0,1+0,88+1,21+0,5+0,88+1,49+2,19+1,1)-0,9*2,0*3	m ²	32,785	
				RAZEM	32,785
17	KNR AT-22 d.1 0101-04	Przygotowanie podłoża pod wykonanie okładzin ściennych - naprawa podłoża przez szpachlowanie - warstwy zaprawy o grubości 1 mm	m ²		
		32,785	m ²	32,785	
				RAZEM	32,785
18	KNR AT-22 d.1 0101-05	Przygotowanie podłoża pod wykonanie okładzin ściennych - naprawa podłoża przez szpachlowanie; pogrubienie warstwy zaprawy do 10 mm	m ²		
		Krotność = 9	m ²	32,785	
		32,785		RAZEM	32,785
19	KNR AT-22 d.1 0204-07	Okładziny ściennie z płytek z kamieni sztucznych o regularnych kształtach na zaprawie klejowej cienkowarstwowej; płytki o wymiarach 30x60 cm	m ²		
		32,785	m ²	32,785	
				RAZEM	32,785
20	WKNR d.1 W202-10-40-01-00	Drzwi wewnętrzne drewniane jednoskrzydłowe 80/200 cm w świetle ościeżnicy, płytowe pełne, kolor buk, ościeżnica o regulowanej szerokości w okleinie jak skrzydło, kpl okuć ze stali nierdzewnej - z pełną obróbką obsadzenia	m ²		
		D1	m ²	1,600	
		0,8*2,0		RAZEM	1,600
21	KNR 2-02 d.1 0815-06	Wewnętrzne gładzie gipsowe, dwuwarstwowe na sufitach z elementów prefabrykowanych i betonowych wylewanych	m ²		
		1,35*1,24+0,73*0,95+1,23*1,20+0,87*1,45	m ²	5,105	
				RAZEM	5,105
22	KNR 2-02 d.1 1505-12 analogia	Dwukrotne fluatowanie powierzchni zewnętrznych pod malowanie	m ²		
		5,105	m ²	5,105	
				RAZEM	5,105
23	KNR 2-02 d.1 1505-01 analogia	Dwukrotne malowanie farbami emulsyjnymi powierzchni wewnętrznych - tynków gładkich bez gruntowania	m ²		
		5,105	m ²	5,105	
				RAZEM	5,105
2		ROBOTY SANITARNE			
24	KNR 4-02 d.2 0132-01 analogia	Demontaż baterii umywalkowej i zmywakowej	szt.		
		2	szt.	2,000	
				RAZEM	2,000
25	KNR 4-02 d.2 0133-01 analogia	Demontaż zaworu przelotowego o śr. 15-20 mm	szt.		
		2	szt.	2,000	
				RAZEM	2,000
26	KNR 4-02 d.2 0235-06 analogia	Demontaż umywalki	kpl.		
		2	kpl.	2,000	
				RAZEM	2,000
27	KNR 4-02 d.2 0235-08 analogia	Demontaż ustępu z zabudową typu GEBERIT	kpl.		
		2	kpl.	2,000	
				RAZEM	2,000
28	KNR 4-02 d.2 0233-06 analogia	Demontaż podejścia odpływowego z rur z PCW o śr. 50 mm	szt.		
		2	szt.	2,000	
				RAZEM	2,000
29	KNR 4-02 d.2 0233-08 analogia	Demontaż podejścia odpływowego z rur z PCW o śr. 110 mm	szt.		
		2	szt.	2,000	
				RAZEM	2,000
30	KNR 4-02 d.2 0114-01 analogia	Demontaż rurociągu stalowego ocynkowanego o śr. 15-20 mm	m		
		8	m	8,000	
				RAZEM	8,000

PRZEDMIAR

Lp.	Podstawa	Opis i wyliczenia	j.m.	Poszcz	Razem
31	KNR 2-15/ d.2 GEBERIT 0102-01 analogia	Elementy montażowe Geberit Unifix do miski ustępowej montowane przy ścianie masywnej	kpl.		
		1	kpl.	1,000	
				RAZEM	1,000
32	KNR-W 2-15 d.2 0112-01 analogia	Rurociągi z tworzyw sztucznych (PP, PE, PB) o śr. zewnętrznej 20 mm o połączeniach zgrzewanych, na ścianach w budynkach niemieszkalnych	m		
		8	m	8,000	
				RAZEM	8,000
33	KNR-W 2-15 d.2 0116-01 analogia	Dotatki za podejścia dopływowe w rurociągach z tworzyw sztucznych do baterii, wc, bidetu itp. o połączeniu sztywnym o śr. zewnętrznej 20 mm	szt.		
		5	szt.	5,000	
				RAZEM	5,000
34	KNR-W 2-15 d.2 0116-07 analogia	Dotatki za podejścia dopływowe w rurociągach z tworzyw sztucznych do zaworów czepalnych, baterii, płuczek o połączeniu elastycznym z tworzywa o śr. zewnętrznej 20 mm	szt.		
		4	szt.	4,000	
				RAZEM	4,000
35	KNR-W 2-15 d.2 0211-01 analogia	Dotatki za wykonanie podejść odpływowych z PVC o śr. 50 mm o połączeniach wciskowych	podej.		
		2	podej.	2,000	
				RAZEM	2,000
36	KNR-W 2-15 d.2 0211-03 analogia	Dotatki za wykonanie podejść odpływowych z PVC o śr. 110 mm o połączeniach wciskowych	podej.		
		1	podej.	1,000	
				RAZEM	1,000
37	KNR 2-15/ d.2 GEBERIT 0104-01 analogia	Urządzenia sanitarne na elemencie montażowym - ustęp	kpl.		
		1	kpl.	1,000	
				RAZEM	1,000
38	KNR 2-15/ d.2 GEBERIT 0105-01 analogia	Przyciski do spłuczek podtynkowych	kpl.		
		1	kpl.	1,000	
				RAZEM	1,000
39	KNR-W 2-15 d.2 0130-01 analogia	Zawory przelotowe i zwrotne instalacji wodociągowych z rur stalowych o śr. nominalnej 15 mm	szt.		
		5	szt.	5,000	
				RAZEM	5,000
40	KNR-W 2-15 d.2 0137-01 analogia	Baterie umywalkowe lub zmywakowe ściennie o śr. nominalnej 15 mm	szt.		
		1	szt.	1,000	
				RAZEM	1,000
41	KNR-W 2-15 d.2 0230-02 analogia	Umywalki pojedyncze porcelanowe z syfonem gruszkowym	kpl.		
		1	kpl.	1,000	
				RAZEM	1,000
42	KNR-W 2-15 d.2 0230-05 analogia	Półpostument porcelanowy do umywalk	kpl.		
		1	kpl.	1,000	
				RAZEM	1,000
43	KNR-W 2-15 d.2 0234-05 analogia	Bidety z baterią i syfonem	kpl.		
		1	kpl.	1,000	
				RAZEM	1,000
44	KNR-W 2-15 d.2 0127-03 analogia	Próba szczelności instalacji wodociągowych z rur z tworzyw sztucznych w budynkach niemieszkalnych (rurociąg o śr. do 63 mm)	m		
		Obmiar dodatkowy - ilość prób szczelności			
		1	prób.		1,000
		8	m	8,000	
				RAZEM	8,000



- 1 - bidet wraz z baterią
- 2 - zestaw podtynkowy z ustępem
- 3 - umywalka ścienna

ARANŻACJA WC

Poznań, ul. Noskowskiego 23

SKALA 1:50

PRZEDMIAR ROBÓT

NAZWA INWESTYCJI : Remont schodów
ADRES INWESTYCJI : Poznań
ul. Noskowskiego 21
ul. Noskowskiego 23a
INWESTOR : Wojewódzka Stacja Sanitarno-Epidemiologiczna w Poznaniu
ADRES INWESTORA : ul. Noskowskiego 23
61-705 Poznań
BRANŻA : BUDOWLANA
DATA OPRACOWANIA : KWIECIEŃ 2021

Ogółem wartość kosztorysowa robót : zł

Słownie:

WYKONAWCA :

INWESTOR :

Data opracowania
KWIECIEŃ 2021

Data zatwierdzenia

PRZEDMIAR

Lp.	Podstawa	Opis i wyliczenia	j.m.	Poszcz	Razem
1		SCHODY - NOSKOWSKIEGO 21			
1	KNR 4-04 d.1 0504-03 analogia	Rozebranie okładzin stopni z płytek ceramicznych (stopnie + podstopnie + podest) 2,07*1,3+2,15*0,32*5+2,15*0,17*5+2,6*0,32*2+2,6*0,17*2	m ² m ²		
				10,506	
				RAZEM	10,506
2	KNR 4-04 d.1 0504-01 analogia	Rozebranie wierzchniej warstwy stopni i podestu schodów cementowych o grubości 4 cm 2,07*1,3+2,15*0,32*5+2,6*0,32*2	m ² m ²		
				7,795	
				RAZEM	7,795
3	KNR 404 d.1 1101-0300 analogia	Wywiezienie gruzu i materiałów z rozbiórek z terenu rozbiórki przy ręcznym załadunku i wyładunku na odległość 1 km : - samochodem dostawczym 10,506*0,05*1,5+7,795*0,04*1,5	m ³ m ³		
				1,256	
				RAZEM	1,256
4	KNR 404 d.1 1101-0600	Nakłady uzupełniające na każdy dalszy rozpoczęty 1 km odległości transportu ponad 1 km : - samochodem dostawczym do 15 km Krotność = 14 1,256	m ³ m ³		
				1,256	
				RAZEM	1,256
5	kalk wł. d.1	Utylizacja materiałów z rozbiórek 1,256	m ³ m ³		
				1,256	
				RAZEM	1,256
6	wycena indywidualna d.1	Okładziny schodów zewnętrznych z prefabrykowanych okładzin kątowych prostych gr. 4 cm, wymiary stopni 17 x 32 cm, układane na zaprawie betonowej na wcześniej przygotowanych stopniach 2,15*6+2,6*2	m m		
				18,100	
				RAZEM	18,100
7	wycena indywidualna d.1	Podest z prefabrykowanych okładzin gr. 4 cm, układane na zaprawie betonowej na wcześniej przygotowanym podłożu 2,07*1,0	m ² m ²		
				2,070	
				RAZEM	2,070
8	kalk. własna d.1	Oczyszczenie murków z istniejącego tynku mozaikowego 1,6*1,0+0,6*2,2*2	m ² m ²		
				4,240	
				RAZEM	4,240
9	KNR-W 2-02 d.1 2601-05 analogia	Docieplenie płytami styropianowymi i pokrycie wyprawami elewacyjnymi- dodatkowa warstwa siatki (parter) - naprawa ścian po skuciu stopni i podestu (ściany boczne schodów) 1,6*1,0+0,6*2,2*2	m ² m ²		
				4,240	
				RAZEM	4,240
10	KNR 2-02 d.1 1505-12 analogia	Dwukrotne fluatowanie powierzchni zewnętrznych pod tynki 4,24	m ² m ²		
				4,240	
				RAZEM	4,240
11	ZKNR C-2 d.1 0118-03 analogia	Wykonywanie ręczne tynków cienkowarstwowych mozaikowych na gotowym podłożu. Tynk mozaikowy ; ściany płaskie i powierzchnie poziome; żwirki kwarcowe 1,4-2,0 mm 1,6*1,0+0,6*2,2*2	m ² m ²		
				4,240	
				RAZEM	4,240
2		SCHODY - NOSKOWSKIEGO 23 a			
12	KNR 4-01 d.2 1306-01 analogia	Demontaż balustrad schodowych stalowych 5	szt. przec. szt. przec.		
				5,000	
				RAZEM	5,000
13	KNR 4-01 d.2 0212-02 analogia	Rozbiórka elementów konstrukcji betonowych niezbrojonych o grubości ponad 15 cm - podest i stopnie wraz z okładzinami z płytek ceramicznych 1,2*2,0*0,4+1,2*0,15*0,3	m ³ m ³		
				1,014	
				RAZEM	1,014
14	KNR 404 d.2 1101-0300 analogia	Wywiezienie gruzu i materiałów z rozbiórek z terenu rozbiórki przy ręcznym załadunku i wyładunku na odległość 1 km : - samochodem dostawczym 1,014*1,5	m ³ m ³		
				1,521	
				RAZEM	1,521
15	KNR 404 d.2 1101-0600	Nakłady uzupełniające na każdy dalszy rozpoczęty 1 km odległości transportu ponad 1 km : - samochodem dostawczym do 15 km Krotność = 14 1,521	m ³ m ³		
				1,521	

PRZEDMIAR

Lp.	Podstawa	Opis i wyliczenia	j.m.	Poszcz	Razem
				RAZEM	1,521
16	kalk wł.	Utylizacja materiałów z rozbiórek	m ³		
d.2		1,521	m ³	1,521	
				RAZEM	1,521
17	KNR 2-02	Płyta betonowa podestu i stopień o grubości do 40 cm i pow. do 5 m ² - z zastosowaniem pompy do betonu - beton C30/37 XF4	m ²		
d.2	0281-01 0281-04 analogia	1,2*2,0+1,2*0,3	m ²	2,760	
				RAZEM	2,760
18	kalk. własna	Ponowny montaż balustrad schodowych stalowych przykręcanych na kotwy stalowe	kpl		
d.2		1	kpl	1,000	
				RAZEM	1,000

Klauzula informacyjna z art. 13 RODO

Zgodnie z art. 13 ust. 1 i 2 rozporządzenia Parlamentu Europejskiego i Rady (UE) 2016/679 z dnia 27 kwietnia 2016 r. w sprawie ochrony osób fizycznych w związku z przetwarzaniem danych osobowych i w sprawie swobodnego przepływu takich danych oraz uchylenia dyrektywy 95/46/WE (ogólne rozporządzenie o ochronie danych) (Dz. Urz. UE L 119 z 04.05.2016, str. 1), dalej „RODO”, informuję, że:

- administratorem Pani/Pana danych osobowych jest **Państwowy Wielkopolski Inspektor Sanitarny w Poznaniu**, ul. Noskowskiego 23, 61-705 Poznań;
- inspektorem ochrony danych osobowych w Wojewódzkiej Stacji Sanitarnej – Epidemiologicznej w Poznaniu jest Pan **Michał Miller**, e-mail: iod@wssepoznan.pl, tel. 61 85 44 891;
- Pani/Pana dane osobowe przetwarzane będą na podstawie art. 6 ust. 1 lit. c RODO w celu związanym z postępowaniem o udzielenie zamówienia publicznego na **roboty budowlane polegające na przystosowaniu pomieszczenia pod serwerownię w budynku na osiedlu Przyjaźni 118, na remoncie pomieszczenia toalety w budynku przy Noskowskiego 23 oraz naprawie schodów do budynków przy ulic Noskowskiego 21 i Noskowskiego 23a**;
- odbiorcami Pani/Pana danych osobowych będą osoby lub podmioty, którym udostępniona zostanie dokumentacja postępowania w oparciu o art. 18 oraz art. 71 ustawy z dnia 11 września 2019 r. – Prawo zamówień publicznych (Dz. U. z 2019 r. poz. 2019 ze zmianami), dalej „ustawa Pzp”;
- Pani/Pana dane osobowe będą przechowywane, zgodnie z art. 78 ust. 1 ustawy Pzp, przez okres 4 lat od dnia zakończenia postępowania o udzielenie zamówienia, a jeżeli czas trwania umowy przekracza 4 lata, okres przechowywania obejmuje cały czas trwania umowy;
- obowiązek podania przez Panią/Pana danych osobowych bezpośrednio Pani/Pana dotyczących jest wymogiem ustawowym określonym w przepisach ustawy Pzp, związanym z udziałem w postępowaniu o udzielenie zamówienia publicznego; konsekwencje niepodania określonych danych wynikają z ustawy Pzp;
- w odniesieniu do Pani/Pana danych osobowych decyzje nie będą podejmowane w sposób zautomatyzowany, stosowanie do art. 22 RODO;
- posiada Pani/Pan:
 - na podstawie art. 15 RODO prawo dostępu do danych osobowych Pani/Pana dotyczących;
 - na podstawie art. 16 RODO prawo do sprostowania Pani/Pana danych osobowych*;
 - na podstawie art. 18 RODO prawo żądania od administratora ograniczenia przetwarzania danych osobowych z zastrzeżeniem przypadków, o których mowa w art. 18 ust. 2 RODO**;
 - prawo do wniesienia skargi do Prezesa Urzędu Ochrony Danych Osobowych, gdy uzna Pani/Pan, że przetwarzanie danych osobowych Pani/Pana dotyczących narusza przepisy RODO;
- nie przysługuje Pani/Panu:
 - w związku z art. 17 ust. 3 lit. b, d lub e RODO prawo do usunięcia danych osobowych;
 - prawo do przenoszenia danych osobowych, o którym mowa w art. 20 RODO;
 - **na podstawie art. 21 RODO prawo sprzeciwu, wobec przetwarzania danych osobowych, gdyż podstawą prawną przetwarzania Pani/Pana danych osobowych jest art. 6 ust. 1 lit. c RODO.**

* **Wyjaśnienie:** skorzystanie z prawa do sprostowania nie może skutkować zmianą wyniku postępowania o udzielenie zamówienia publicznego ani zmianą postanowień umowy w zakresie niezgodnym z ustawą Pzp oraz nie może naruszać integralności protokołu oraz jego załączników.

** **Wyjaśnienie:** prawo do ograniczenia przetwarzania nie ma zastosowania w odniesieniu do przechowywania, w celu zapewnienia korzystania ze środków ochrony prawnej lub w celu ochrony praw innej osoby fizycznej lub prawnej, lub z uwagi na ważne względy interesu publicznego Unii Europejskiej lub państwa członkowskiego.