



DZIENNIK URZĘDOWY

WOJEWÓDZTWA MAZOWIECKIEGO

Warszawa, dnia 17 grudnia 2024 r.

Poz. 12983

ZARZĄDZENIE REGIONALNEGO DYREKTORA OCHRONY ŚRODOWISKA W WARSZAWIE

z dnia 17 grudnia 2024 r.

w sprawie uznania rezerwatu przyrody Brody Czerwińskie

Na podstawie art. 13 ust. 3 ustawy z dnia 16 kwietnia 2004 r. o ochronie przyrody (Dz. U. z 2024 r. poz. 1478) zarządza się, co następuje:

§ 1. 1. Uznaje się za rezerwat przyrody Brody Czerwińskie, zwany dalej „rezerwatem”, obszar lasu o łącznej powierzchni 71,14 ha, położony w województwie mazowieckim, na terenie powiatu płońskiego, gminy Czerwińsk nad Wisłą.

2. Przebieg granicy rezerwatu określa mapa stanowiąca załącznik nr 1 do zarządzenia.

3. Opis przebiegu granicy rezerwatu w formie wykazu współrzędnych punktów załamania granicy określa załącznik nr 2 do zarządzenia.

§ 2. 1. W celu zabezpieczenia rezerwatu przed zagrożeniami zewnętrznymi wynikającymi z działalności człowieka wyznacza się otulinę rezerwatu o łącznej powierzchni 83,18 ha.

2. Przebieg granicy otuliny rezerwatu określa mapa stanowiąca załącznik nr 3 do zarządzenia.

3. Opis przebiegu granicy otuliny rezerwatu w formie wykazu współrzędnych punktów załamania granicy określa załącznik nr 4 do zarządzenia.

§ 3. Celem ochrony rezerwatu jest zachowanie naturalnego kompleksu łąk i łąk w dolinie rzeki Wisły.

§ 4. Dla rezerwatu ustala się:

1) rodzaj - Leśny (L);

2) typ i podtyp:

a) ze względu na dominujący przedmiot ochrony:

- typ - Fitocenotyczny (PFi),

- podtyp - zbiorowisk leśnych (z1),

b) ze względu na główny typ ekosystemu:

- typ - Leśny i borowy (EL),

- podtyp - lasów nizinnych (lni).

§ 5. Nadzór nad rezerwatem sprawuje Zastępca Regionalnego Dyrektora Ochrony Środowiska - Regionalny Konserwator Przyrody w Warszawie.

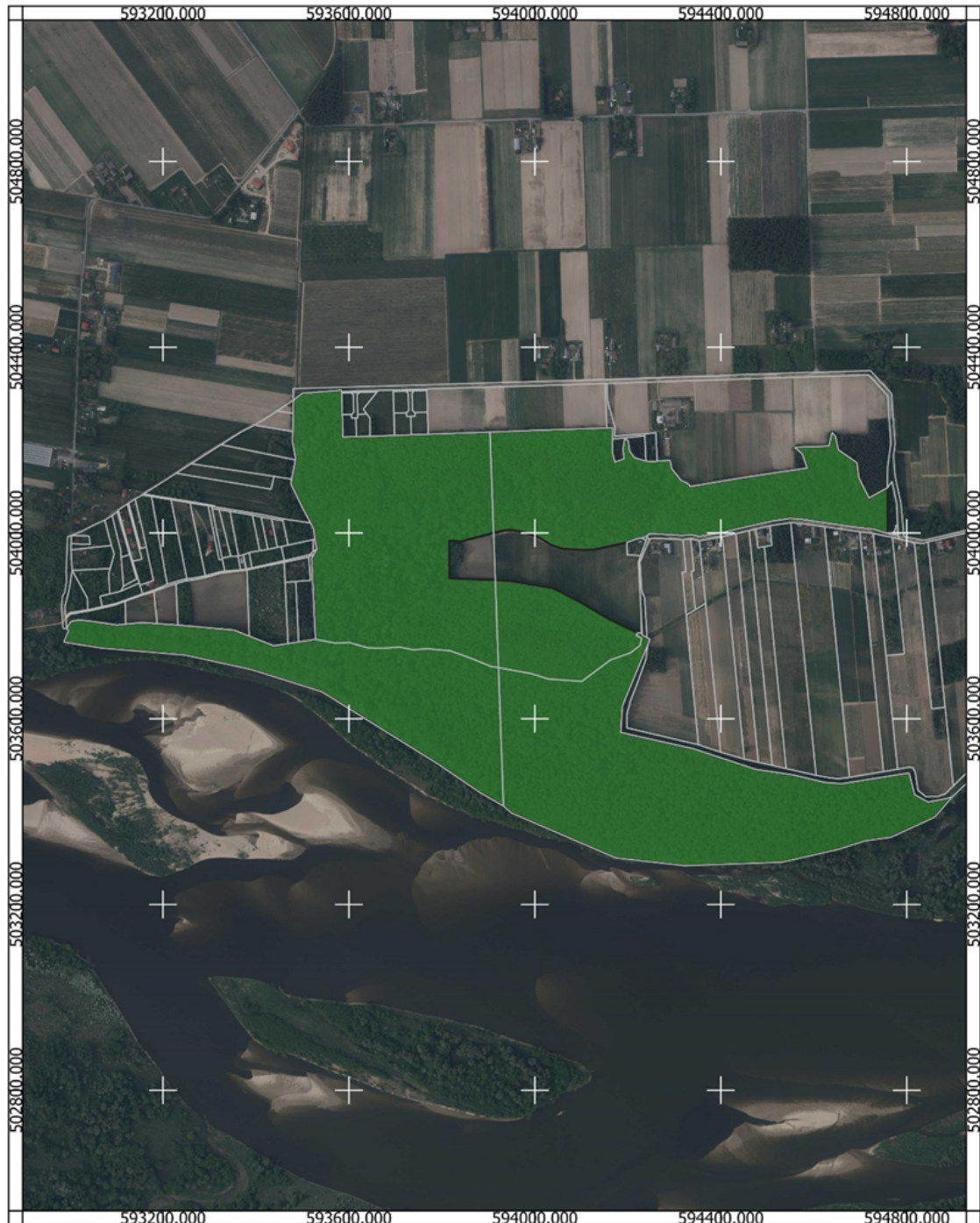
§ 6. Zarządzenie wchodzi w życie po upływie 14 dni od dnia ogłoszenia.

Regionalny Dyrektor Ochrony Środowiska
w Warszawie

Jacek Lolo

Załącznik Nr 1 do zarządzenia
Regionalnego Dyrektora Ochrony Środowiska w Warszawie
z dnia 17 grudnia 2024 r.

Przebieg granicy rezerwatu



Legenda

 Rezerwat  Działki ewidencyjne

0 200 400 m



Układ współrzędnych PL-1992

Działki ewidencyjne: Powiatowy Ośrodek Dokumentacji Geodezyjnej i Kartograficznej w Płońsku usługa przeglądania danych (05.11.2024 r.).
Ortofotomapa: Główny Urząd Geodezji i Kartografii usługa przeglądania danych (05.11.2024 r.).

Mapa topograficzna: Główny Urząd Geodezji i Kartografii usługa przeglądania danych (05.11.2024 r.).



Załącznik Nr 2 do zarządzenia
Regionalnego Dyrektora Ochrony Środowiska w Warszawie
z dnia 17 grudnia 2024 r.

Opis przebiegu granicy rezerwatu w formie wykazu współrzędnych punktów załamania granicy

Lp.	Współrzędne punktów załamania granicy (PL-1992) ¹⁾	
	Punkt Y	Punkt X
1	593909,46	504000,06
2	593838,92	503981,23
3	593827,99	503983,44
4	593816,21	503983,21
5	593816,53	503902,51
6	593912,55	503898,97
7	593950,31	503896,66
8	594040,63	503881,14
9	594099,47	503850,33
10	594158,46	503815,28
11	594230,98	503780,45
12	594241,33	503774,59
13	594247,74	503770,96
14	594243,34	503760,32
15	594188,43	503627,73
16	594184,72	503570,47
17	594340,87	503535,36
18	594475,43	503490,78
19	594555,89	503478,96
20	594623,34	503462,78
21	594660,54	503460,01
22	594805,11	503483,14
23	594816,98	503436,48
24	594846,02	503420,30
25	594888,00	503428,56
26	594898,35	503431,83
27	594860,26	503388,01
28	594766,73	503344,72
29	594711,43	503337,12
30	594654,28	503318,99
31	594590,64	503304,26
32	594531,62	503290,94
33	594322,80	503283,32
34	594174,19	503300,17
35	593950,82	503396,43

¹⁾ 1) Układ współrzędnych płaskich prostokątnych PL-1992 jest jednym z układów tworzących państwowy system odniesień przestrzennych, o którym mowa w przepisach wydanych na podstawie art. 3 ust. 5 ustawy z dnia 17 maja 1989 r. - Prawo geodezyjne i kartograficzne (Dz. U. z 2024 r. poz. 1151).

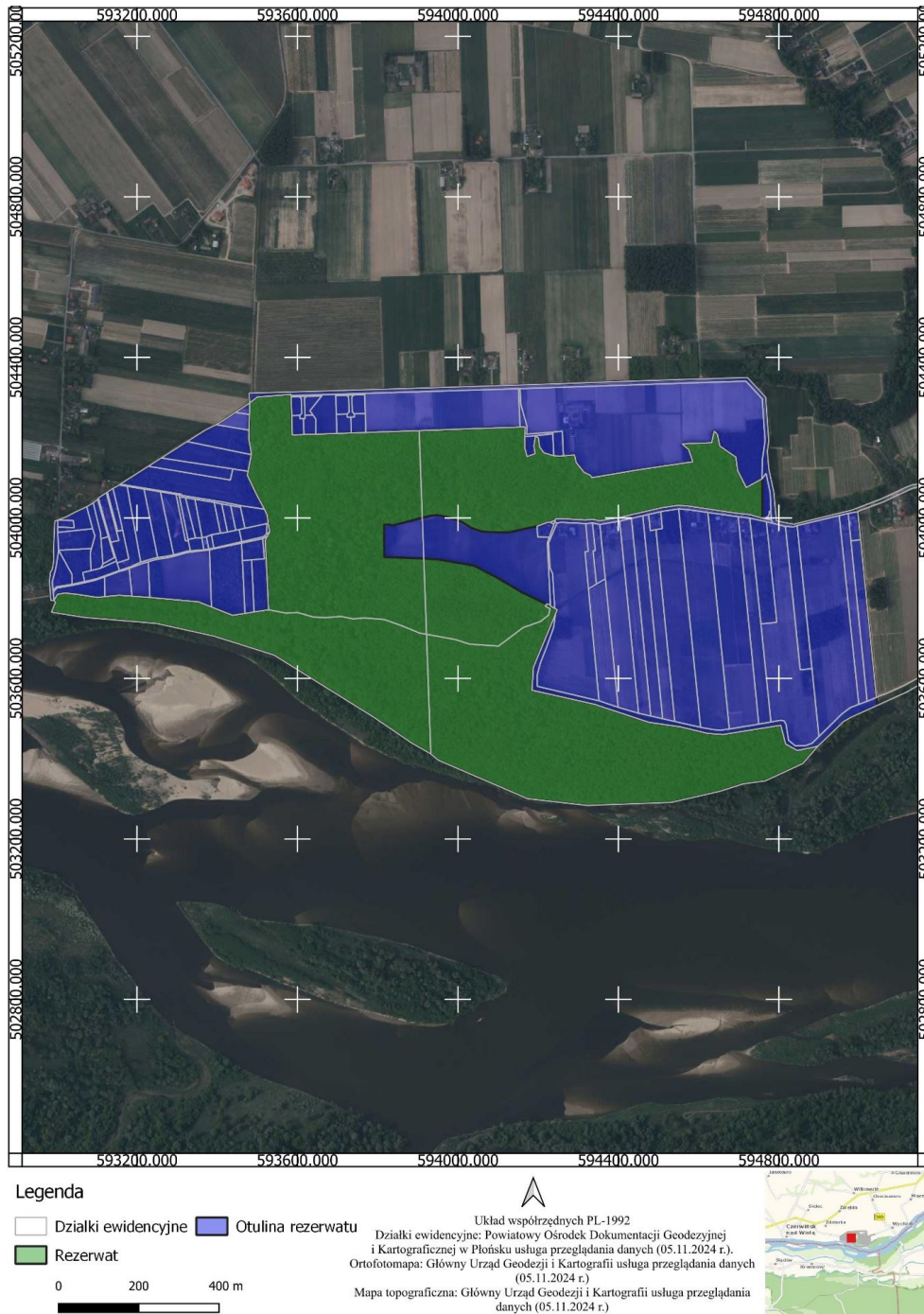
36	593932,62	503411,92
37	593884,06	503439,68
38	593791,11	503502,91
39	593541,69	503658,28
40	593390,07	503705,93
41	593247,91	503737,10
42	593067,38	503752,27
43	592986,91	503765,06
44	592993,96	503782,91
45	592997,40	503788,30
46	592993,04	503794,49
47	593001,98	503809,39
48	593018,47	503812,58
49	593026,13	503812,15
50	593051,68	503809,17
51	593100,80	503801,79
52	593120,21	503803,71
53	593154,97	503807,14
54	593187,47	503804,82
55	593232,32	503801,62
56	593352,77	503790,81
57	593385,67	503777,85
58	593438,43	503757,02
59	593469,26	503761,84
60	593492,01	503765,40
61	593528,21	503771,07
62	593519,85	503945,00
63	593525,72	503955,63
64	593531,17	503964,84
65	593527,11	503986,46
66	593524,36	504007,61
67	593517,67	504021,76
68	593498,52	504057,68
69	593475,09	504106,51
70	593477,05	504116,16
71	593484,77	504156,26
72	593484,90	504157,51
73	593485,28	504160,99
74	593478,95	504196,27
75	593479,43	504218,58
76	593480,36	504257,66
77	593481,04	504286,40
78	593500,09	504301,10
79	593584,01	504307,65
80	593584,44	504304,68
81	593584,53	504301,69

82	593585,92	504254,73
83	593587,35	504206,75
84	593616,34	504207,56
85	593645,62	504208,38
86	593653,70	504208,61
87	593698,51	504210,21
88	593734,41	504211,49
89	593770,75	504212,78
90	593903,48	504217,38
91	594035,61	504222,29
92	594155,16	504226,27
93	594167,96	504226,69
94	594166,79	504202,47
95	594166,71	504174,38
96	594172,35	504152,58
97	594192,59	504160,03
98	594189,80	504179,84
99	594193,61	504204,72
100	594201,07	504198,10
101	594203,64	504176,76
102	594214,19	504162,17
103	594239,29	504154,61
104	594254,08	504153,94
105	594263,24	504154,59
106	594290,74	504156,58
107	594294,82	504138,21
108	594314,38	504113,49
109	594330,09	504106,31
110	594333,96	504100,14
111	594452,59	504120,11
112	594585,87	504139,78
113	594575,65	504170,32
114	594559,10	504184,59
115	594632,81	504187,15
116	594639,52	504216,24
117	594646,93	504207,76
118	594653,00	504179,11
119	594693,00	504151,22
120	594697,18	504118,64
121	594719,00	504075,49
122	594758,26	504097,19
123	594759,25	504091,62
124	594759,34	504000,36
125	594759,37	504000,32
126	594759,05	503999,08
127	594729,05	504008,20

128	594685,45	504013,12
129	594575,49	504029,43
130	594549,25	504031,31
131	594509,06	504025,47
132	594473,54	504017,34
133	594459,09	504014,02
134	594430,74	504007,49
135	594401,61	504000,79
136	594354,05	503992,74
137	594336,25	503996,30
138	594318,03	503994,76
139	594258,13	503998,13
140	594244,49	503998,26
141	594243,16	503994,50
142	594230,07	503989,10
143	594222,24	503988,47
144	594197,77	503979,43
145	594197,77	503979,43
146	594127,35	503964,22
147	594099,79	503963,87
148	594061,42	503965,58
149	594033,94	503974,76
150	594010,73	503989,35
151	593976,23	504002,15
152	593947,97	504006,56
153	593931,08	504005,05
154	593909,46	504000,06

Załącznik Nr 3 do zarządzenia
Regionalnego Dyrektora Ochrony Środowiska w Warszawie
z dnia 17 grudnia 2024 r.

Przebieg granicy otuliny rezerwatu



Załącznik Nr 4 do zarządzenia
Regionalnego Dyrektora Ochrony Środowiska w Warszawie
z dnia 17 grudnia 2024 r.

Opis przebiegu granicy otuliny rezerwatu w formie wykazu współrzędnych punktów załamania granicy

Lp.	Współrzędne punktów załamania granicy (PL-1992) ¹⁾		
	Punkt Y	Punkt X	Uwagi
1	593480,36	504257,66	Otulina rezerwatu część 1
2	593479,43	504218,58	Otulina rezerwatu część 1
3	593478,95	504196,27	Otulina rezerwatu część 1
4	593485,28	504160,99	Otulina rezerwatu część 1
5	593484,90	504157,51	Otulina rezerwatu część 1
6	593484,77	504156,26	Otulina rezerwatu część 1
7	593477,05	504116,16	Otulina rezerwatu część 1
8	593475,09	504106,51	Otulina rezerwatu część 1
9	593498,52	504057,68	Otulina rezerwatu część 1
10	593517,67	504021,76	Otulina rezerwatu część 1
11	593524,36	504007,61	Otulina rezerwatu część 1
12	593527,11	503986,46	Otulina rezerwatu część 1
13	593531,17	503964,84	Otulina rezerwatu część 1
14	593525,72	503955,63	Otulina rezerwatu część 1
15	593519,85	503945,00	Otulina rezerwatu część 1
16	593528,21	503771,07	Otulina rezerwatu część 1
17	593492,01	503765,40	Otulina rezerwatu część 1
18	593469,26	503761,84	Otulina rezerwatu część 1
19	593438,43	503757,02	Otulina rezerwatu część 1
20	593385,67	503777,85	Otulina rezerwatu część 1
21	593352,77	503790,81	Otulina rezerwatu część 1
22	593232,32	503801,62	Otulina rezerwatu część 1
23	593187,47	503804,82	Otulina rezerwatu część 1
24	593154,97	503807,14	Otulina rezerwatu część 1
25	593120,21	503803,71	Otulina rezerwatu część 1
26	593100,80	503801,79	Otulina rezerwatu część 1
27	593051,68	503809,17	Otulina rezerwatu część 1
28	593026,13	503812,15	Otulina rezerwatu część 1
29	593018,47	503812,58	Otulina rezerwatu część 1
30	593001,98	503809,39	Otulina rezerwatu część 1
31	592993,04	503794,49	Otulina rezerwatu część 1
32	592985,71	503794,17	Otulina rezerwatu część 1
33	592984,26	503802,35	Otulina rezerwatu część 1
34	592984,50	503805,55	Otulina rezerwatu część 1
35	592983,97	503814,02	Otulina rezerwatu część 1

¹⁾ 1) Układ współrzędnych płaskich prostokątnych PL-1992 jest jednym z układów tworzących państwowy system odniesień przestrzennych, o którym mowa w przepisach wydanych na podstawie art. 3 ust. 5 ustawy z dnia 17 maja 1989 r. - Prawo geodezyjne i kartograficzne (Dz. U. z 2024 r. poz. 1151).

36	592981,78	503840,95	Otulina rezerwatu część 1
37	592984,14	503863,99	Otulina rezerwatu część 1
38	592989,01	503872,47	Otulina rezerwatu część 1
39	592992,71	503895,13	Otulina rezerwatu część 1
40	592991,78	503916,45	Otulina rezerwatu część 1
41	592995,10	503991,91	Otulina rezerwatu część 1
42	593003,00	503994,73	Otulina rezerwatu część 1
43	593020,95	504001,34	Otulina rezerwatu część 1
44	593048,51	504015,67	Otulina rezerwatu część 1
45	593074,81	504027,80	Otulina rezerwatu część 1
46	593090,91	504037,44	Otulina rezerwatu część 1
47	593101,81	504046,04	Otulina rezerwatu część 1
48	593104,35	504048,05	Otulina rezerwatu część 1
49	593103,69	504049,59	Otulina rezerwatu część 1
50	593123,68	504062,62	Otulina rezerwatu część 1
51	593126,33	504064,35	Otulina rezerwatu część 1
52	593140,20	504073,39	Otulina rezerwatu część 1
53	593156,00	504081,91	Otulina rezerwatu część 1
54	593158,10	504084,06	Otulina rezerwatu część 1
55	593228,34	504128,70	Otulina rezerwatu część 1
56	593260,73	504149,28	Otulina rezerwatu część 1
57	593325,27	504190,32	Otulina rezerwatu część 1
58	593370,03	504218,76	Otulina rezerwatu część 1
59	593397,27	504232,32	Otulina rezerwatu część 1
60	593417,18	504243,86	Otulina rezerwatu część 1
61	593445,52	504262,85	Otulina rezerwatu część 1
62	593481,04	504286,40	Otulina rezerwatu część 1
63	593480,36	504257,66	Otulina rezerwatu część 1
64	594767,47	504300,52	Otulina rezerwatu część 2
65	594775,06	504192,13	Otulina rezerwatu część 2
66	594771,57	504166,04	Otulina rezerwatu część 2
67	594775,16	504122,40	Otulina rezerwatu część 2
68	594786,25	504070,23	Otulina rezerwatu część 2
69	594787,55	504064,77	Otulina rezerwatu część 2
70	594793,56	503998,92	Otulina rezerwatu część 2
71	594794,16	503992,38	Otulina rezerwatu część 2
72	594837,43	503984,17	Otulina rezerwatu część 2
73	594983,95	504019,88	Otulina rezerwatu część 2
74	594997,00	504015,73	Otulina rezerwatu część 2
75	595004,02	503945,74	Otulina rezerwatu część 2
76	595043,44	503552,40	Otulina rezerwatu część 2
77	595045,42	503532,63	Otulina rezerwatu część 2
78	594980,27	503503,14	Otulina rezerwatu część 2
79	594961,64	503492,51	Otulina rezerwatu część 2
80	594898,35	503431,83	Otulina rezerwatu część 2
81	594888,00	503428,56	Otulina rezerwatu część 2

82	594846,02	503420,30	Otulina rezerwatu część 2
83	594816,98	503436,48	Otulina rezerwatu część 2
84	594805,11	503483,14	Otulina rezerwatu część 2
85	594660,54	503460,01	Otulina rezerwatu część 2
86	594623,34	503462,78	Otulina rezerwatu część 2
87	594555,89	503478,96	Otulina rezerwatu część 2
88	594475,43	503490,78	Otulina rezerwatu część 2
89	594340,87	503535,36	Otulina rezerwatu część 2
90	594184,72	503570,47	Otulina rezerwatu część 2
91	594188,43	503627,73	Otulina rezerwatu część 2
92	594243,34	503760,32	Otulina rezerwatu część 2
93	594247,74	503770,96	Otulina rezerwatu część 2
94	594241,33	503774,59	Otulina rezerwatu część 2
95	594230,98	503780,45	Otulina rezerwatu część 2
96	594158,46	503815,28	Otulina rezerwatu część 2
97	594099,47	503850,33	Otulina rezerwatu część 2
98	594040,63	503881,14	Otulina rezerwatu część 2
99	593950,31	503896,66	Otulina rezerwatu część 2
100	593912,55	503898,97	Otulina rezerwatu część 2
101	593816,53	503902,51	Otulina rezerwatu część 2
102	593816,21	503983,21	Otulina rezerwatu część 2
103	593827,99	503983,44	Otulina rezerwatu część 2
104	593838,92	503981,23	Otulina rezerwatu część 2
105	593909,46	504000,06	Otulina rezerwatu część 2
106	593931,08	504005,05	Otulina rezerwatu część 2
107	593947,97	504006,56	Otulina rezerwatu część 2
108	593976,23	504002,15	Otulina rezerwatu część 2
109	594010,73	503989,35	Otulina rezerwatu część 2
110	594033,94	503974,76	Otulina rezerwatu część 2
111	594061,42	503965,58	Otulina rezerwatu część 2
112	594099,79	503963,87	Otulina rezerwatu część 2
113	594127,35	503964,22	Otulina rezerwatu część 2
114	594197,77	503979,43	Otulina rezerwatu część 2
115	594197,77	503979,43	Otulina rezerwatu część 2
116	594222,24	503988,47	Otulina rezerwatu część 2
117	594230,07	503989,10	Otulina rezerwatu część 2
118	594243,16	503994,50	Otulina rezerwatu część 2
119	594244,49	503998,26	Otulina rezerwatu część 2
120	594258,13	503998,13	Otulina rezerwatu część 2
121	594318,03	503994,76	Otulina rezerwatu część 2
122	594336,25	503996,30	Otulina rezerwatu część 2
123	594354,05	503992,74	Otulina rezerwatu część 2
124	594401,61	504000,79	Otulina rezerwatu część 2
125	594430,74	504007,49	Otulina rezerwatu część 2
126	594459,09	504014,02	Otulina rezerwatu część 2
127	594473,54	504017,34	Otulina rezerwatu część 2

128	594509,06	504025,47	Otulina rezerwatu część 2
129	594549,25	504031,31	Otulina rezerwatu część 2
130	594575,49	504029,43	Otulina rezerwatu część 2
131	594685,45	504013,12	Otulina rezerwatu część 2
132	594729,05	504008,20	Otulina rezerwatu część 2
133	594759,05	503999,08	Otulina rezerwatu część 2
134	594759,37	504000,32	Otulina rezerwatu część 2
135	594759,34	504000,36	Otulina rezerwatu część 2
136	594759,25	504091,62	Otulina rezerwatu część 2
137	594758,26	504097,19	Otulina rezerwatu część 2
138	594719,00	504075,49	Otulina rezerwatu część 2
139	594697,18	504118,64	Otulina rezerwatu część 2
140	594693,00	504151,22	Otulina rezerwatu część 2
141	594653,00	504179,11	Otulina rezerwatu część 2
142	594646,93	504207,76	Otulina rezerwatu część 2
143	594639,52	504216,24	Otulina rezerwatu część 2
144	594632,81	504187,15	Otulina rezerwatu część 2
145	594559,10	504184,59	Otulina rezerwatu część 2
146	594575,65	504170,32	Otulina rezerwatu część 2
147	594585,87	504139,78	Otulina rezerwatu część 2
148	594452,59	504120,11	Otulina rezerwatu część 2
149	594333,96	504100,14	Otulina rezerwatu część 2
150	594330,09	504106,31	Otulina rezerwatu część 2
151	594314,38	504113,49	Otulina rezerwatu część 2
152	594294,82	504138,21	Otulina rezerwatu część 2
153	594290,74	504156,58	Otulina rezerwatu część 2
154	594263,24	504154,59	Otulina rezerwatu część 2
155	594254,08	504153,94	Otulina rezerwatu część 2
156	594239,29	504154,61	Otulina rezerwatu część 2
157	594214,19	504162,17	Otulina rezerwatu część 2
158	594203,64	504176,76	Otulina rezerwatu część 2
159	594201,07	504198,10	Otulina rezerwatu część 2
160	594193,61	504204,72	Otulina rezerwatu część 2
161	594189,80	504179,84	Otulina rezerwatu część 2
162	594192,59	504160,03	Otulina rezerwatu część 2
163	594172,35	504152,58	Otulina rezerwatu część 2
164	594166,71	504174,38	Otulina rezerwatu część 2
165	594166,79	504202,47	Otulina rezerwatu część 2
166	594167,96	504226,69	Otulina rezerwatu część 2
167	594155,16	504226,27	Otulina rezerwatu część 2
168	594035,61	504222,29	Otulina rezerwatu część 2
169	593903,48	504217,38	Otulina rezerwatu część 2
170	593770,75	504212,78	Otulina rezerwatu część 2
171	593734,41	504211,49	Otulina rezerwatu część 2
172	593698,51	504210,21	Otulina rezerwatu część 2
173	593653,70	504208,61	Otulina rezerwatu część 2

174	593645,62	504208,38	Otulina rezerwatu część 2
175	593616,34	504207,56	Otulina rezerwatu część 2
176	593587,35	504206,75	Otulina rezerwatu część 2
177	593585,92	504254,73	Otulina rezerwatu część 2
178	593584,53	504301,69	Otulina rezerwatu część 2
179	593584,44	504304,68	Otulina rezerwatu część 2
180	593584,01	504307,65	Otulina rezerwatu część 2
181	593500,09	504301,10	Otulina rezerwatu część 2
182	593481,04	504286,40	Otulina rezerwatu część 2
183	593480,58	504291,60	Otulina rezerwatu część 2
184	593480,27	504298,04	Otulina rezerwatu część 2
185	593479,64	504310,94	Otulina rezerwatu część 2
186	593488,65	504311,20	Otulina rezerwatu część 2
187	593816,22	504320,67	Otulina rezerwatu część 2
188	593856,76	504321,97	Otulina rezerwatu część 2
189	594066,91	504328,35	Otulina rezerwatu część 2
190	594125,55	504330,23	Otulina rezerwatu część 2
191	594226,73	504333,49	Otulina rezerwatu część 2
192	594426,71	504340,52	Otulina rezerwatu część 2
193	594598,70	504346,21	Otulina rezerwatu część 2
194	594607,70	504346,20	Otulina rezerwatu część 2
195	594722,04	504349,72	Otulina rezerwatu część 2
196	594767,47	504300,52	Otulina rezerwatu część 2